



Биометрическая система доступа к компьютеру и учета рабочего времени

Москва 2016

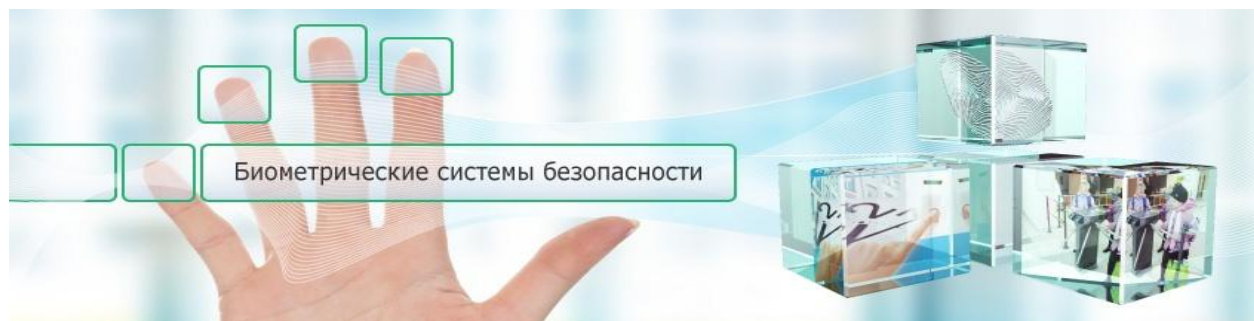
Windows Logon

- Верификация пользователя при входе в Windows (в том числе и при отсутствии связи с выделенным сервером)
- Высокая скорость и качество распознавания отпечатков пальцев



Простота и безопасность

- Удобство для пользователей
- Быстрая и простая идентификация по отпечатку пальца (отпечаток нельзя одолжить, украсть, забыть)



Выгода эксплуатации

- Возможность централизованной и локальной регистрации отпечатков пальцев
- Надежная и безопасная биометрическая идентификация вместо паролей
- Протоколирование событий доступа, учет отработанного времени и сохранение в единой базе данных

Программное обеспечение для доступа к компьютеру

- Драйвер сканера отпечатка пальцев
- Регистратор отпечатков пальцев
- Служба Sonda Expert Logon (для входа в windows и идентификации пользователя по отпечатку пальца)
- Серверное ПО для распознавания отпечатков пальцев, синхронизации данных с локальной и центральной базы данных

Оборудование для доступа к компьютеру



Оптический сканер отпечатков пальцев Sonda Silk ID (подключается непосредственно к рабочему компьютеру сотрудника)



Оптический сканер отпечатков пальцев LS1FP (сканирует объемную поверхность)

Оптический сканер Sonda Silk ID

Общие характеристики:



- Распознавание муляжа пальца
- Опознавание приложения пальца
- Подключение по USB
- Высокое разрешение картинки (500 dpi, 750 dpi, 1000 dpi).
- Цветовая индикация состояний (белый, зеленый, красный)
- Компактный размер
- Устойчивость к сухим, влажным, проблемным пальцам.
- Hi-tech дизайн

Сервер Sonda Expert для распознавания

Характеристики сервера:

2x3.20GHz Intel® Xeon® E5-2620 v3
(Haswell-EP) 6-Core, HyperThreading,
8.0GT/s QPI, 15MB L3 cache/ DIMM
16GB DDR4 PC4-2133 ECC Load
Reduced, DualRank x4/ 4x HDD 500GB
SAS 6G 7200rpm Hot Plug SFF
SmartDrive

Для надежного функционирования потребуются
как минимум два сервера (один резервный)



Протокол обмена данными с сервером

Разработан протокол защищенного взаимодействия с сервером в сети интернет с использованием SHA256-хэш для контроля безопасности

Используется в пилотном проекте выполняемым совместно со Сбербанком России

Оборудование для учета рабочего времени



Планшет с
установленным
программным
обеспечением
Sonda Expert



USB
считыватель Silk
ID
Sonda Expert



Биометрический терминал
Sonda Expert 21



Планшет BioPad Sonda Expert 100

Общие характеристики:

- Регистрация прихода, ухода сотрудников.
- Хранение 6 000 шаблонов отпечатков пальцев
- Легкость установки и эксплуатации.
- Поддержка Ethernet, WI-FI
- Многофакторная идентификация: по отпечатку пальца, пин-коду
- Встроенная камера, сохранение до 300 000 снимков
- Мультиязычное меню



Планшет BioPad Sonda Expert 100

Общие характеристики:



- Высокая скорость и качество распознавания
- Возможность сетевой работы
- Возможность автономной работы (при сбое сервера)
- Возможность фотофиксации при прикладывании пальца

Возможности программного обеспечения

- Регистрация отпечатков пальцев и бесконтактных карт
- Распределенная архитектура
- Простота масштабирования системы
- СУБД MSSQL Express
- Каналы TCP-IP
- Компактные размеры
- Устойчивость по отношению к влажным пальцам.
- СМС и PUSH-информирование о нарушении пропускного режима
- Протоколирование всех событий
- Поддержка временных зон и ограничения по зонам доступа
- Интеграция с IC

Ввод данных

Дата рождения: 3 мая 2011 г.

Домашний телефон: _____

Адрес: _____

Место работы: _____

Должность: _____

Рабочий телефон: _____

Дополнительная информация: _____

Внешняя запись: Связать с записью из базы Net.Школы

Фамилия*: _____

Имя*: _____

Отчество: _____

Группа/класс: Not Existent

Персональный ID*: Не использовать Создать

Табельный номер*: 0

Сохранить

Отметки

Персональный номер

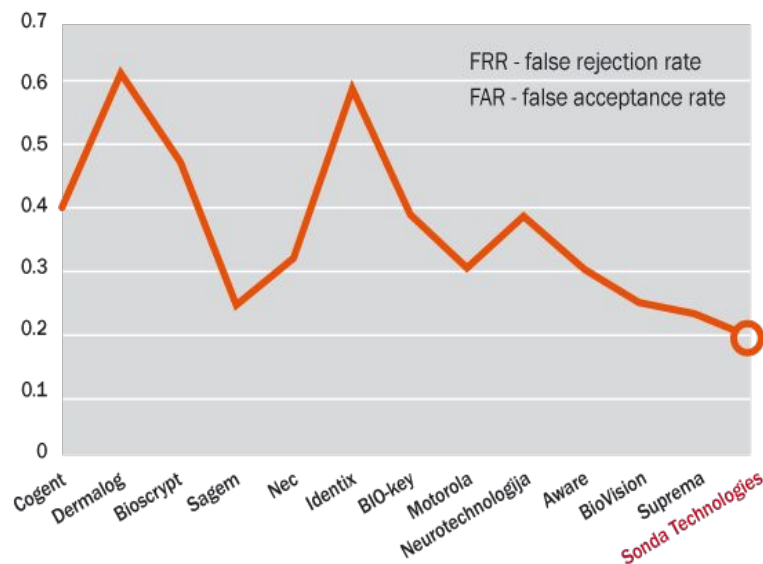
Добавить фотографию

Выход



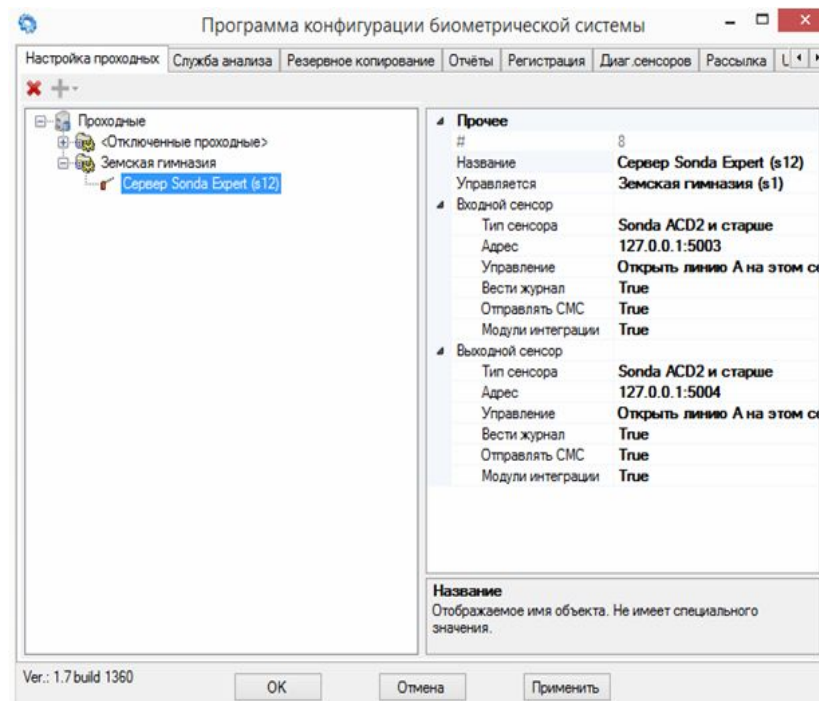
Преимущества для пользователя

- Собственная разработка (оперативность внесения изменений, доработки с учетом требований заказчика)
- Техническая поддержка
- Простота использования
- Высокая эффективность работы с большими и сверхбольшими базами данных
- Поддержка работы с подразделениями компании
- Автоматическая синхронизация с главным сервером
- Формирование различных графиков работы отдельному сотруднику или группе сотрудников



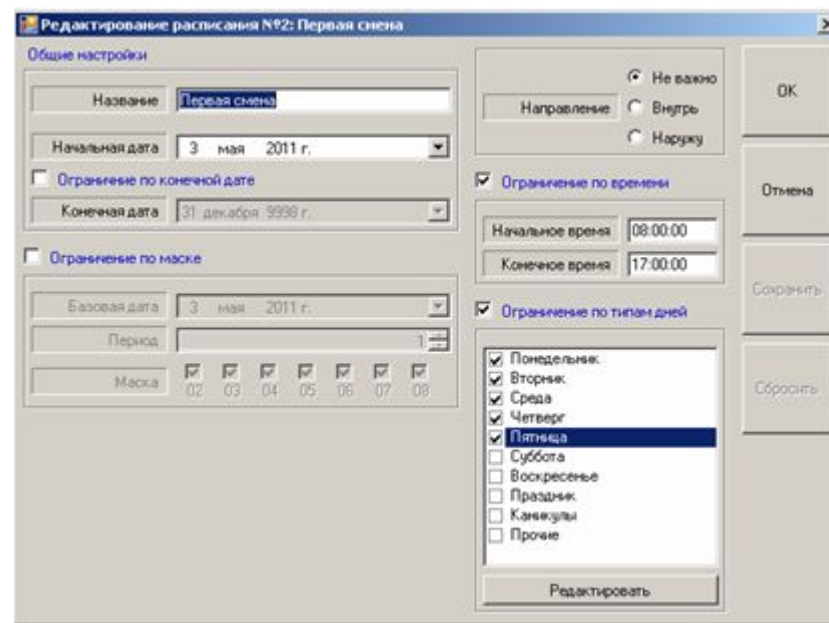
Преимущества для пользователя

- Формирование различных отчетов
- Экспорт в csv, excel
- Формирование графиков работы группам сотрудников
- Хранение фото сотрудников
- Ввод праздничных дней, отпусков
- Поддержка режима работы по сменам



Формирование организационной структуры компании:

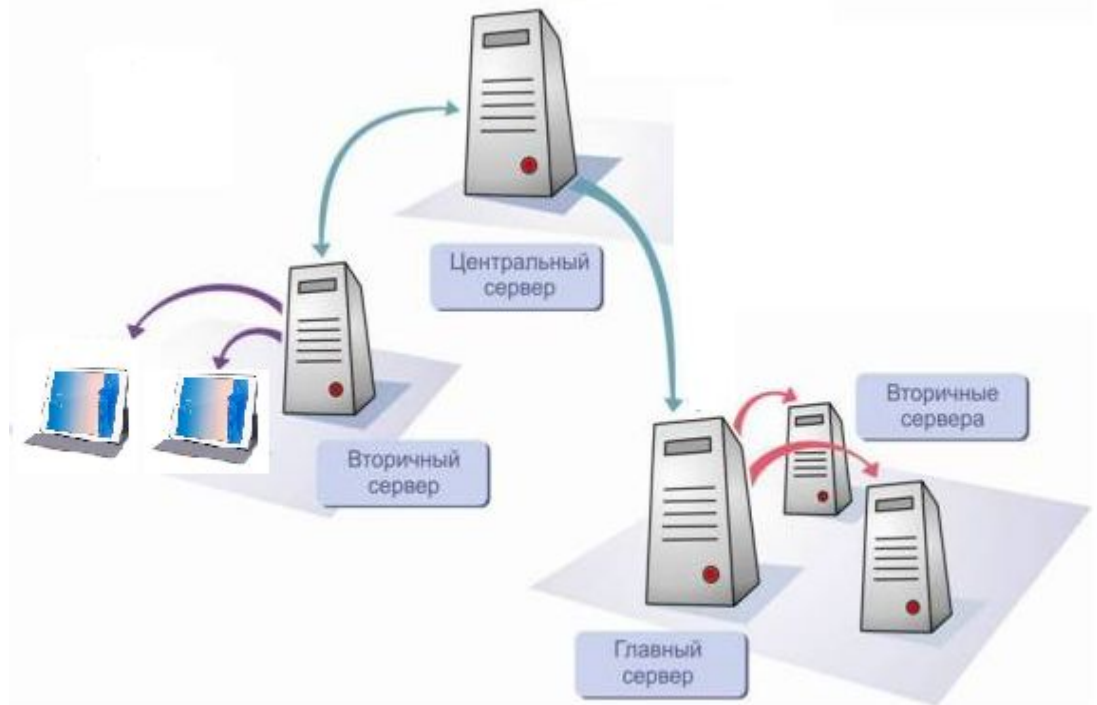
- списка проходных (точек учета рабочего времени)
- правил прохода
- графиков (8:00 – 19:00 – рядовые сотрудники, круглосуточные – другие)
- не зарегистрированный на уход сотрудник не получит права на доступ
- функции тревожного пальца
- автоматическое резервное копирование базы данных



Территориально- распределенная система

Центральный сервер –
Главный сервер
компании

Вторичный сервер –
Сервер подразделения
компании, например,
обслуживающий регион



Отчеты

- Формирование отчетов
- Экспорт в csv, excel
- Формирование графиков работы группам сотрудников
- Разнообразные отчеты
- Хранение фото сотрудников
- Ввод праздничных дней, отпусков

Посещаемость за выбранный день

Всего людей:

Всего присутствовало: 75,00%

Всего отсутствовало: 25,00%

Дата:

Группы: Все

Только присутствовавшие

Только отсутствующие

Время входа 08:00

Время выхода 20:00

Имя	Время входа	Время выхода	Последнее событие	Группа
Прытков Павел Сергеевич	08:17:03	13:10:07	Отсутствует	11А
Ремпель Ирина Игоревна	07:47:30	13:06:18	Отсутствует	11Б
Серегин Павел Сергеевич	07:47:53		Есть	11Б
Славинская Ксения Алексеевна	08:49:01		Есть	11Б
Суслов Александр Германович	08:23:00	13:23:21	Отсутствует	11А
Тарасов Никита Александрович	08:20:08	13:23:21	Отсутствует	11А
Фатеев Александр Сергеевич	08:02:34		Есть	11Б
Халилов Фаррух Зафарович	08:26:29	13:10:13	Отсутствует	11А
Чикулаев Никита Дмитриевич	08:25:51		Есть	11Б
Шишков Илья Владимирович	07:46:30		Есть	11Б
Эппель Софья Дмитриевна	11:32:12	13:10:19	Отсутствует	11А
Амбарцумян Елена Альбертовна			-	11Б
Гибатуллина Элина Равильевна			-	11А
Дементьева Карина Сергеевна			-	11А
Зоренкова Анна Владимировна			-	11А
Иванова Ксения Семеновна			-	11А
Константинов Владислав Дмитриевич			-	11А
Минакина Софья Сергеевна			-	11А

Группы:

- 10А
- 11А
- 11Б
- 1А
- 1Б
- 1В
- 1Г
- 2А
- 2Б
- 2В
- 2Г
- 3А
- 3Б
- 3В
- 4А
- 4Б
- 4В
- 4Г
- 5А
- 5Б
- 5В
- 5Г
- 6А
- 6Б
- 6В
- 6Г
- 7А
- 7Б
- 7В
- 7Г
- 8А
- 8Б
- 8В

Посещаемость за выбранный день в Excel

Посещаемость за выбранный день						
Дата	18.01.2016					
Человек в списке	199					
Присутствовало	43	21,61%				
Отсутствовало	156	78,39%				
Отчет составлен	28 июня 2016 г.	7:48				
Имя	Время входа	Время выхода	Последнее событие	Группа	Опоздание на	Ранний уход
Анашкина Галина Александровна	8:14:43		Есть	Сотрудники	0:14	
Аршиков Артемий Константинович	16:17:05		Есть	Сотрудники	8:17	
Беденко Марина Викторовна	8:29:54		Есть	Сотрудники	0:29	
Бочаров Егор Алексеевич	11:12:07		Есть	Сотрудники	3:12	
Буйницкая Валентина Николаевна	7:14:15		Есть	Сотрудники		
Бурмистров Владимир Владимирович	10:21:22		Есть	Сотрудники	2:21	
Бурмистрова Ульяна Владимировна	15:23:50		Есть	Сотрудники	7:23	
Буторина Наталья Борисовна	10:00:55		Есть	Сотрудники	2:00	
Буторина Ксения Васильевна	11:18:18		Есть	Сотрудники	3:18	
Быкова Алена Александровна	11:41:12		Есть	Сотрудники	4:41	
Водовозов Александр Анатольевич	0:12:12		Есть	Сотрудники		
Водовозова Вера Андреевна	13:25:15		Есть	Сотрудники	5:25	
Волков Константин Игоревич	16:29:02		Есть	Сотрудники	8:29	
Волков Михаил Игоревич	14:42:09		Есть	Сотрудники	7:42	
Губа Павел Сергеевич	15:27:04		Есть	Сотрудники	7:27	
Иванов Олег Михайлович	12:49:05		Есть	Сотрудники	5:49	
Изотов Алексей Анатольевич	9:21:04		Есть	Сотрудники	1:21	
Истигечева Алеся Викторовна	16:40:03		Есть	Сотрудники	9:40	
Карбышев Дмитрий Юрьевич	9:31:00		Есть	Сотрудники	2:31	
Катаева Елена Сергеевна	16:51:28		Есть	Сотрудники	9:51	
Кнауб Роман Викторович	13:03:02	13:46:22	Отсутствует	Сотрудники	5:03	6:13

Табель учета присутствия и отсутствия

Группа: 10А Период: от 24 января 2011 г. до 30 января 2011 г.

Показывать только отсутствовавших

№	Фамилия	Имя	24.01	25.01	26.01	27.01	28.01	29.01	30.01	Всего
1	Алиева	Марьям								5
2	Бахтиозина	Ольга								6
3	Великий	Павел								5
4	Генкин	Александр								6
5	Гурамишвили	Яна								6
6	Детушева	Александра								6

Табель учета присутствия

№	ФИО	Группа	01.апр	02.апр	03.апр	04.апр	05.апр	06.апр	07.апр	08.апр	09.апр
1	Безлепкина априна Вячеславовна	Сотрудники	8:05 / 15:46	13:43 /	7:59 / 14:58	8:08 /				13:56 / 14:53	8:05 /
2	Иванов Иван Иванович	Сотрудники	8:06 / 15:09	8:03 / 15:12	7:58 /	8:04 / 15:01	8:02 /		7:51 / 15:08		8:04 / 15:01
3	Оцокв Шамиль Алиевич	Сотрудники	7:55 / 15:02	8:00 / 14:59	8:58 / 13:58	8:02 / 14:00	8:04 /			8:05 / 15:03	7:51 /
4	Владимиров Вячеслав Михайлович	Сотрудники	8:51 / 15:47	7:58 / 15:05	8:01 / 15:59	8:00 / 14:14	7:56 /		8:06 / 15:49	11:42 /	7:58 /
5	Лазаев Руслан Юрьевич	Сотрудники	8:00 / 15:53	8:00 / 15:04	8:02 /	10:51 / 15:10	8:01 /		8:02 / 15:58		
	Отпуск				Выходной день				Больничный		

Присутствие по группам

Присутствие по группам					
Дата		18.01.2016			
Время		7:57:57			
Группа	Всего	Внутри	Вне	Не было	Вышли
Сотрудники	368	48	320	316	4
Студенты, Аспиранты, Магистранты	2485	0	2485	2485	0
Посетители	44	0	44	44	0
Not Existent	4	0	4	4	0
Общежитие №1 Карточка	73	9	64	64	0
Общежитие №1 Отпечаток	199	39	160	156	4
Общежитие №3	7	0	7	7	0
Общежитие №4	7	0	7	7	0
Общежитие №5	7	0	7	7	0
Общежитие №6	535	1	534	534	0
Общежитие №7	88	0	88	88	0
Общежитие №8	1038	1	1037	1037	0
Общежитие №9 (Парус)	983	0	983	983	0

Иерархический табель

31 января 2011 г.

Группа	Кол-во	31.01	01.02	02.02	03.02	04.02	05.02	06.02
Всего	306	74 (24%)	74 (24%)	66 (22%)	0 (0%)	0 (0%)	0 (0%)	0 (0%)
СПО	102	7 (7%)	6 (6%)	7 (7%)	0 (0%)	0 (0%)	0 (0%)	0 (0%)
▶ 260903 «МиКШИ»	102	7 (7%)	6 (6%)	7 (7%)	0 (0%)	0 (0%)	0 (0%)	0 (0%)
2Б	28	5 (18%)	1 (4%)	4 (14%)	0 (0%)	0 (0%)	0 (0%)	0 (0%)
2В	26	1 (4%)	3 (12%)	2 (8%)	0 (0%)	0 (0%)	0 (0%)	0 (0%)
2Г	24	0 (0%)	0 (0%)	0 (0%)	0 (0%)	0 (0%)	0 (0%)	0 (0%)
2А	24	1 (4%)	2 (8%)	1 (4%)	0 (0%)	0 (0%)	0 (0%)	0 (0%)
НПО	204	67 (33%)	68 (33%)	59 (29%)	0 (0%)	0 (0%)	0 (0%)	0 (0%)
36.5 «Фотограф»	103	64 (62%)	62 (60%)	59 (57%)	0 (0%)	0 (0%)	0 (0%)	0 (0%)
3А	28	1 (4%)	0 (0%)	0 (0%)	0 (0%)	0 (0%)	0 (0%)	0 (0%)
10А	31	23 (74%)	24 (77%)	26 (84%)	0 (0%)	0 (0%)	0 (0%)	0 (0%)
11А	18	16 (89%)	14 (78%)	10 (56%)	0 (0%)	0 (0%)	0 (0%)	0 (0%)
11Б	26	24 (92%)	24 (92%)	23 (88%)	0 (0%)	0 (0%)	0 (0%)	0 (0%)
35.9 «ХлК»	101	3 (3%)	6 (6%)	0 (0%)	0 (0%)	0 (0%)	0 (0%)	0 (0%)
1Б	25	1 (4%)	1 (4%)	0 (0%)	0 (0%)	0 (0%)	0 (0%)	0 (0%)
1В	25	1 (4%)	4 (16%)	0 (0%)	0 (0%)	0 (0%)	0 (0%)	0 (0%)
1Г	24	0 (0%)	0 (0%)	0 (0%)	0 (0%)	0 (0%)	0 (0%)	0 (0%)
1А	27	1 (4%)	1 (4%)	0 (0%)	0 (0%)	0 (0%)	0 (0%)	0 (0%)

3Б

4А

4Б

4В

4Г

5А

5Б

5В

5Г

6А

6Б

7А

7Б

7В

8А

8Б

8В

9А

9Б

Not Existent

Апельсин

Доп. образование

Попечительский совет

Почемучка

Прочие учащиеся

Родители классов

Сотрудники

Учителя

Отчет о посещаемости

Отчет о посещаемости							
	Дата						
	Человек в списке			22.06.2016			
	Присутствовало		5				
	Отсутствовало		5	0,00%			
	Отчет составлен		0	100,00%			
				22 июня 2016 г. 10:53			
Месяц	Имя	Группа	Календарные дни	Рабочие дни	Пропущенные дни	Отработанные дни	Отработанные дни, %
Март, 2016 г.	Безлепкина Марина Вячеславовна	Сотрудники	31	21	2	19	90
Март, 2016 г.	Иванов Иван Иванович	Сотрудники	31	21	9	12	57
Март, 2016 г.	Оцоков Шамиль Алиевич	Сотрудники	31	21	2	19	90
Март, 2016 г.	Владимиров Вячеслав Михайлович	Сотрудники	31	21	4	17	81
Март, 2016 г.	Лазаев Руслан Юрьевич	Сотрудники	31	21	1	20	95

Импорт в 1С

Импорт сведений о каждом сотруднике:

- ФИО
- Дата рождения
- Табельный номер
- Время прихода

Аналитический отчет

	A	B	C	D	E	F	G
1	Аналитический отчет						
2	Наименование объекта / подразделения	Фонд зарботной платы	Фактически отработанное время	Количество нарушений за			Процент ное соотнош ение фонда зарботн ой платы к фактичес
3				опоздан ие	ранний уход	Не выход на работу пол неуважи тельной причине	
4	1						
5	-						
6	-						
7	-						
8	-						
9	-						
10	-						
11	-						
12	166						