

*Парк культуры и  
отдыха  
«Первомайский».*

ЛА401

Пономарева С.В.

Дяглова Н.А.

В Калининском районе Уфы находится парк, который относится к числу самых молодых парков башкирской столицы. Годом его создания официально считается 1991-й – именно тогда территория парка была облагорожена и жители города впервые смогли прогуляться по его аллеям. Зброшенное озеро очистили, выровняли берега, установили скамьи и «Арку любви», разбили газоны. Первоначальное название парка – «Калининский» - просуществовало недолго, всего 4 года. Начиная с 1996 года, он известен уфимцам как «Первомайский». Сегодня парк - это популярное место отдыха у многих горожан. В любое время года здесь можно насладиться свежим воздухом и природной атмо



Для городского  
многофункционального парка

- Площадь водоема 1-3%-  
соответствует
- Территория зеленых  
насаждений 65-70 % -  
соответствует
- Аллеи , парковые дороги,  
тропы, площади 25-28 % -  
соответствует



# Организационный отвод поверхностного





# Неорганизованный отвод поверхностного





Закрытая система организации  
поверхностного стока вод.





# Освещение

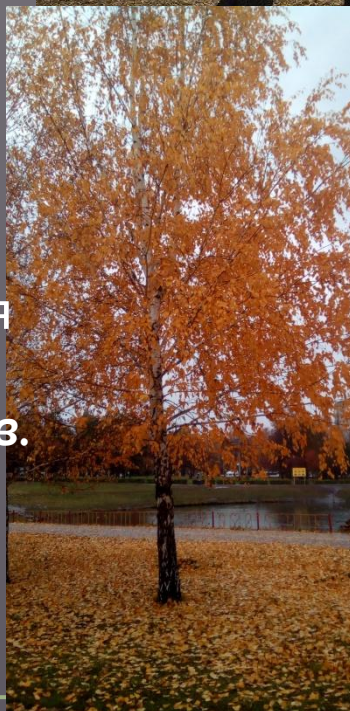


# Насаждения

## Виды деревьев:

- \*Ель обыкновенная
- \*Тополь бальзамический
- \*Тополь пирамидальный
- \*Ясень пень
- \*Рябина обыкновенная
- \*Яблоня лесная
- \*Липа мелколистная
- \*Ель колючая
- \*Лиственница обыкновенная
- \*Береза повислая
- \*Береза пушистая
- \*Сосна обыкновенная

*Всего примерно на участке 1350 деревьев.*



# Дорожно-тропиночная сеть.

- главная дорога
- второстепенная дорога
- дополнительные тропы
- велосипедные дороги
- дороги для конной езды
- хоз. дороги и проезды



# Спортивные площадки.



Футбольно-баскетбольное поле

Спортивные  
снаряды



# Детская площадка.



# Типы покрытий для дорожек и площадок .



Асфальтированный тип



Покрытие из  
«обломков» плит



Синтетическое  
покрытие-тартан



Песок

# Малые архитектурные формы

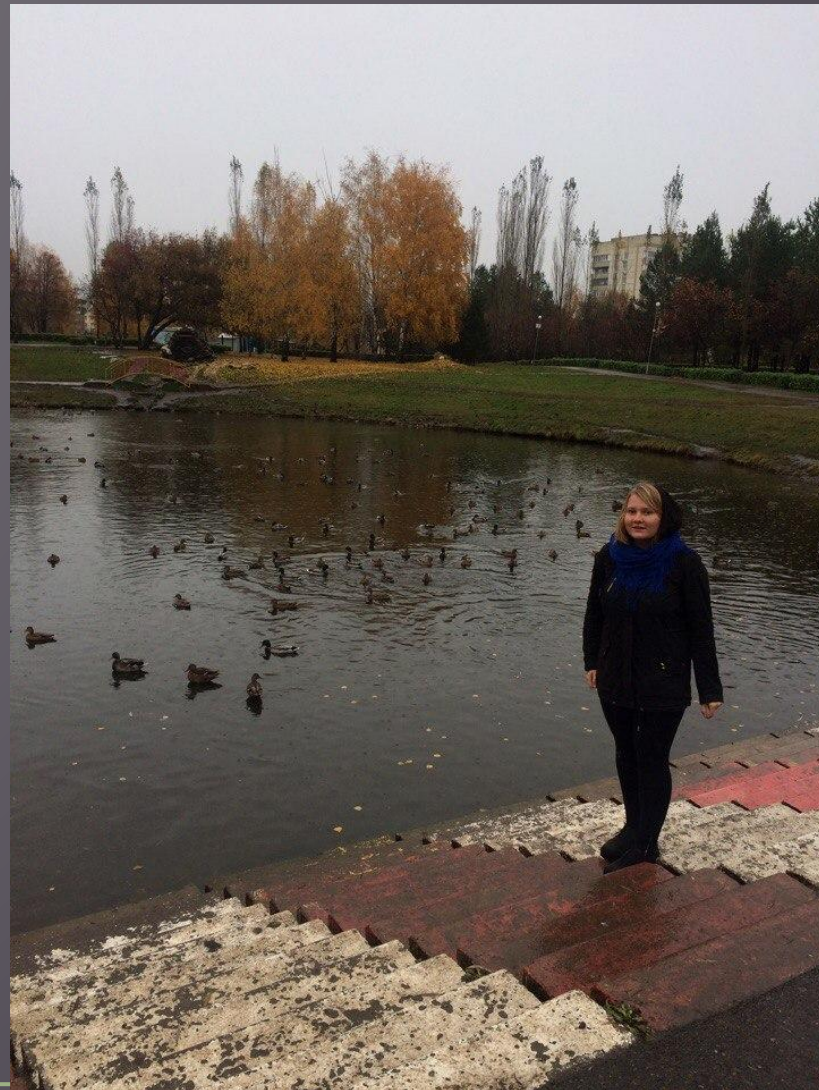


Второстепенная лестница



Подпорная стенка

Лестничный сход



# МАФ декоративного назначе

- цветочницы
- монументальные скульптуры
- парковые скульптуры
- ракарий
- декоративные стенки





# Садово –парковая мебель и оборудование.

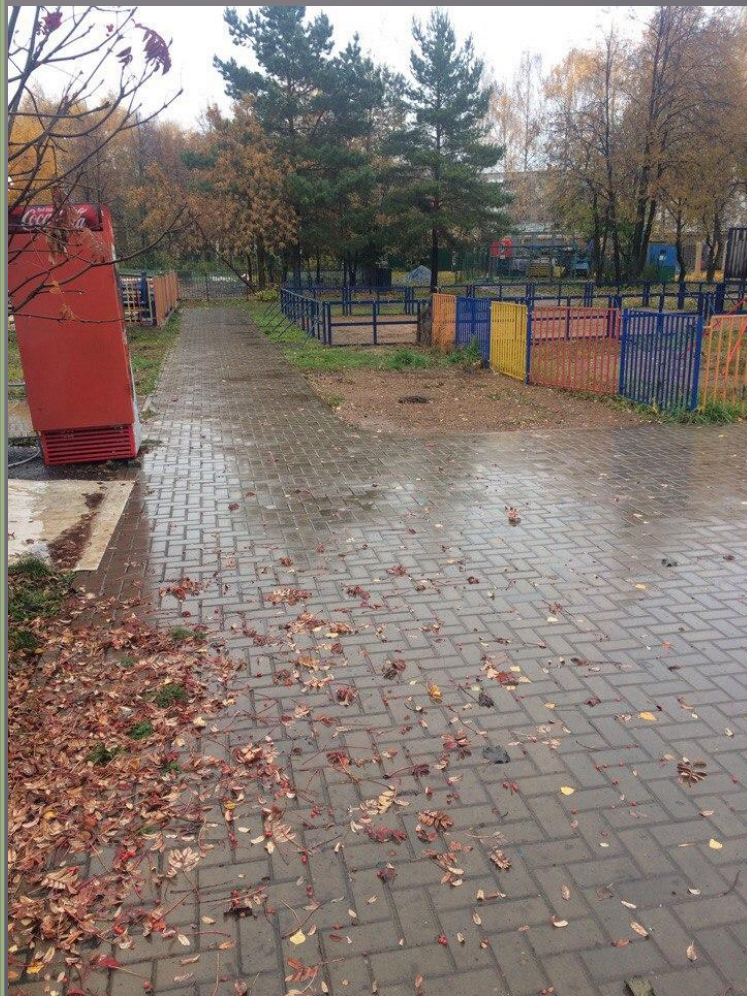
## 1. Скамейки



## 2. Средства наглядной информации



- 3. Спортивные снаряды
- 4. Детское оборудование
- 5. Светильники
- 6. Туалеты

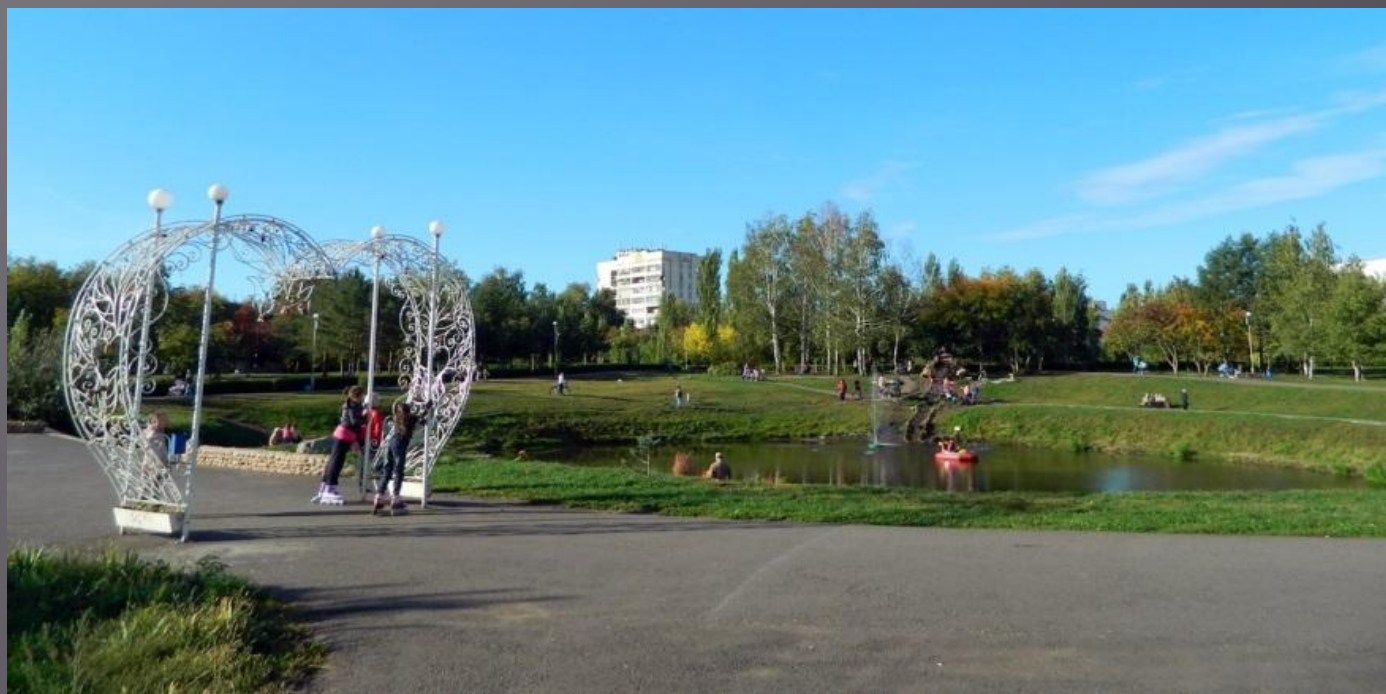


# 7. Урны



## Функциональная организация территории многофункционального парка:

- Зона массового мероприятия 5-17%- соответствует.
- Зона культурно просветительных мероприятий 3-8 % - отсутствует
- Зона физкультурно-оздоровительных мероприятий 10-20% -соответствует
- Зона отдыха детей 5-10 % - отсутствует ( платная зона)
- Прогулочная зона 75% - соответствует
- Хозяйственно – административная зона 2-5 % -



# Фонтанные сооружения



# Защита от обвала склона





Спасибо за внимание

