

Зертханалық жұмыс №10
тақырыбы: Жорғалаушылардың ішкі
және сыртқы құрылысы

Кесірткені жарып қарау.

Лабораториялық жұмысқа қажетті материалдар: 1 немесе 2 студент керек:

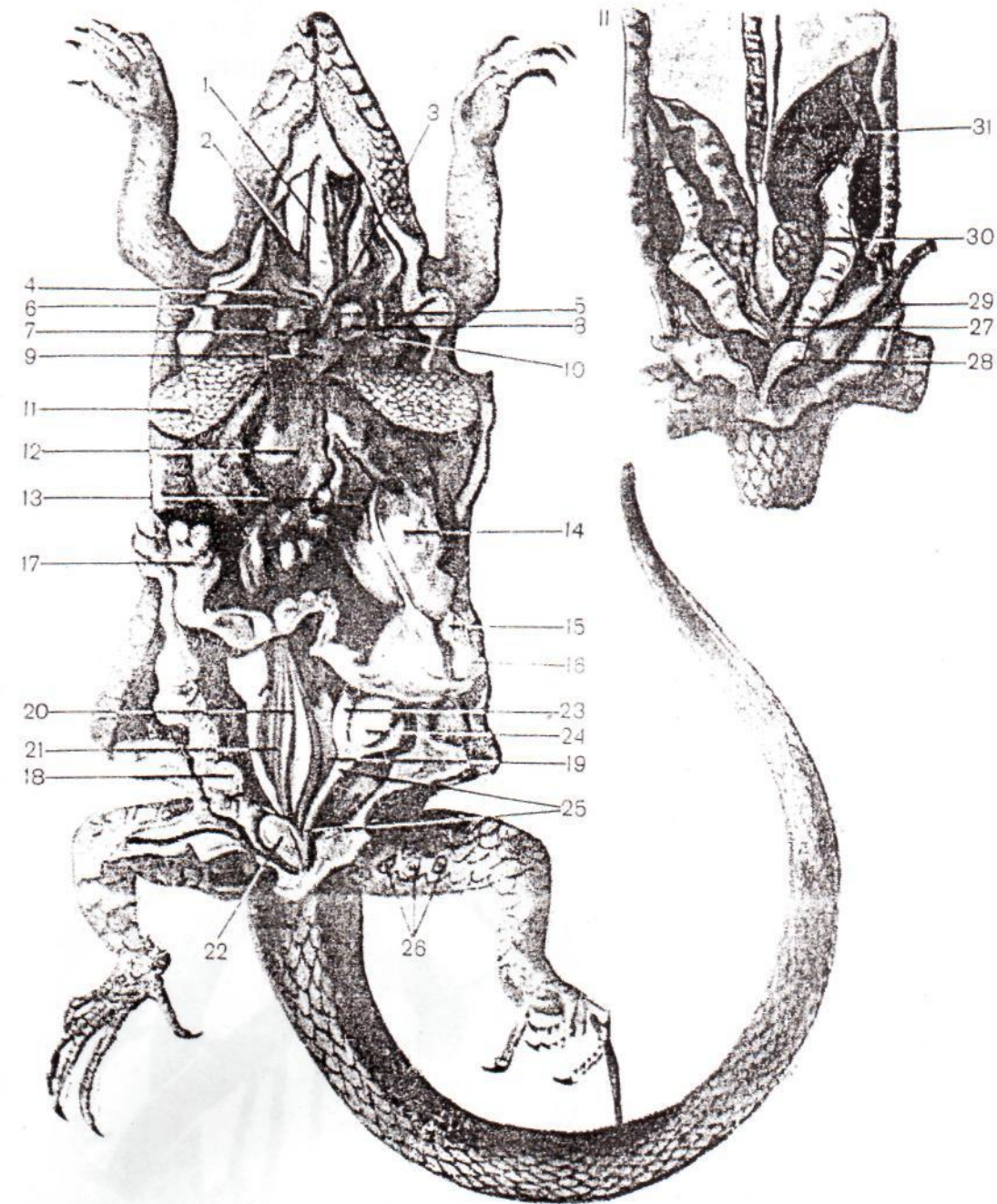
1. кесіртке
2. ванночка
3. скальпель
4. қайшы
5. пинцет
6. препаратқа қажет ине-2
7. түйреуіш-10-15
8. микроскопиялық мақта
9. салфетка-2

Тапсырма

Кесірткенің ішкі құрылысымен танысу. Кесірткенің денесіне, көзіне, құлағына, қалай орналасқанына көңіл аудару.

Денесін ашу. Ішкі құрылысымен танысу. Қан тамырларын анықтау. Келесі суреттерді дәптерге түсіру:

1. Кесірткенің сыртқы бейнесін
2. Схема бойынша қан тамырларын көрсету
3. Толық ішкі құрылысы
4. Несеп ағарды анықтау.



Сойып көрсетілген кесірткенің ішкі құрылысы:

1- сыртқы шықшыт венасы; 2- ішкі шықшыт венасы; 3- сол ұйқы артериясы; 4-оң ұйқы артериясы; 5- қолқаның сол жақ доғасы; 6- қолқаның оң жақ доғасы, 7- оң жүрекше; 9- жүрек қарыншасы; 10- сол бұғана асты артериясы; 11- өкпе; 12-; 13- өт; 14- қарын; 15- ұйқы безі; 16- ұлтабар; 17- тоқ ішек; 18, 29- тік ішек; 19, 27- бүйрек;20- арқа қолқасы; 21 –бүйректің алып кеткіш венасы; 22, 28- қуық; 23- аталық жыныс безінің өсіндісі; 24- аталық жыныс безі; 25- тұқым жолы; 26- сандағы тесіктер; 30- аналық жыныс безі; 31- жұмыртқа жолы

Кесіргенің қан айналу схемасы:

1-бас венасы; 2- ұйқы артериясы; 3- шықшыт венасы; 4- ұйқы безі құрылысы; 5- қолқаның оң доғасы; 6- өкпе артериясы; 7- өкпе; 8- төменгі қуыс вена; 9-арқа қолқасы, 10- омыртқа аралық артериясы; 11- бауыр; 12- ішек артериясы; 13- бауырдың қақпа сенасы; 14- тоқ ішек; 15-қарын бөлігі; 16- құрсақ венасы; 17- шажырақай артериясы; 18- сыртқы шажырақай артериясы; 19- алып кеткіш бүйрек артериясы; 20- сол жамбас венасы; 21- сол жамбас артериясы; 22- бүйрек; 23- артқы аяқ артериясы; 24- артқы аяқ венасы; 25- құйрық

