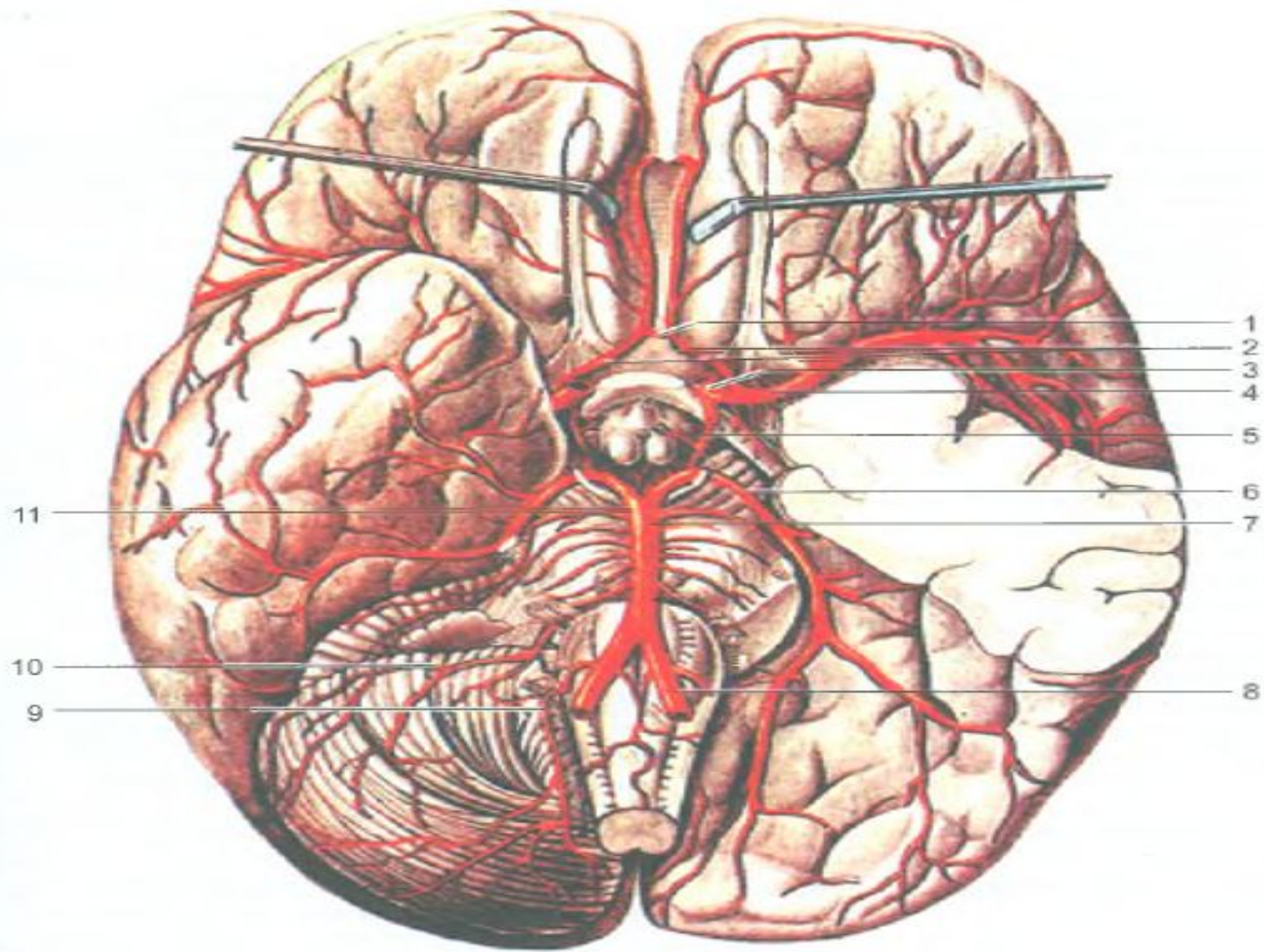


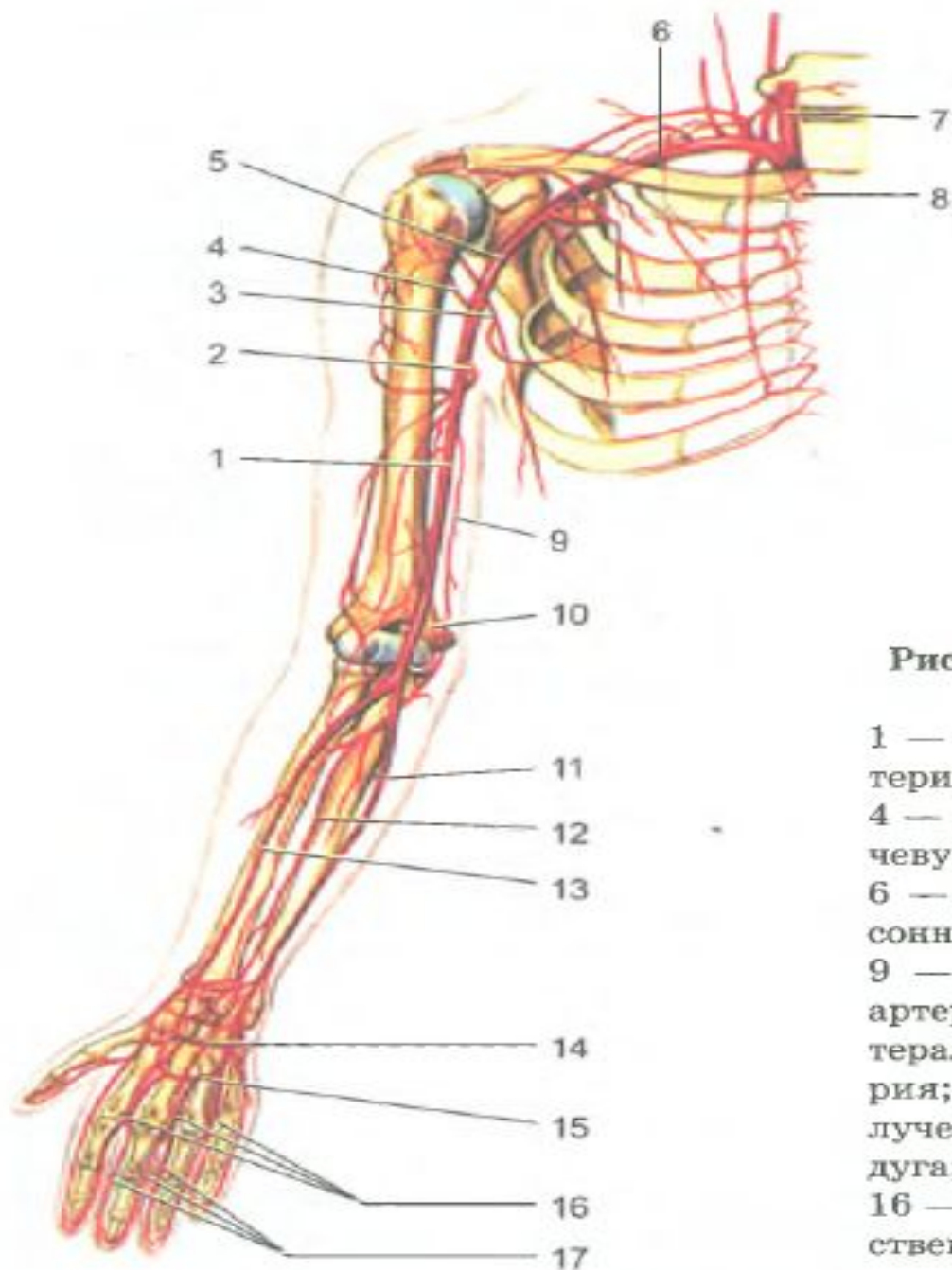
**Рис. 120. Наружная сонная артерия и ее ветви**

Грудино-ключично-сосцевидная и другие мышцы шеи удалены. Вид слева:  
 1 — поверхностная височная артерия; 2 — поперечная артерия лица; 3 — затылочная;  
 4 — задняя ушная; 5 — подъязычный нерв; 6 — внутренняя сонная; 7 — наружная  
 сонная; 8 — общая сонная; 9 — щито-шейный ствол; 10 — ключица; 11 — подклю-  
 чичная; 12 — грудино-подъязычная мышца; 13 — верхняя щитовидная; 14 — язычная;  
 15 — переднее брюшко двубрюшной мышцы; 16 — лицевая; 17 — подбородочная;  
 18 — нижняя губная; 19 — верхняя губная; 20 — угловая



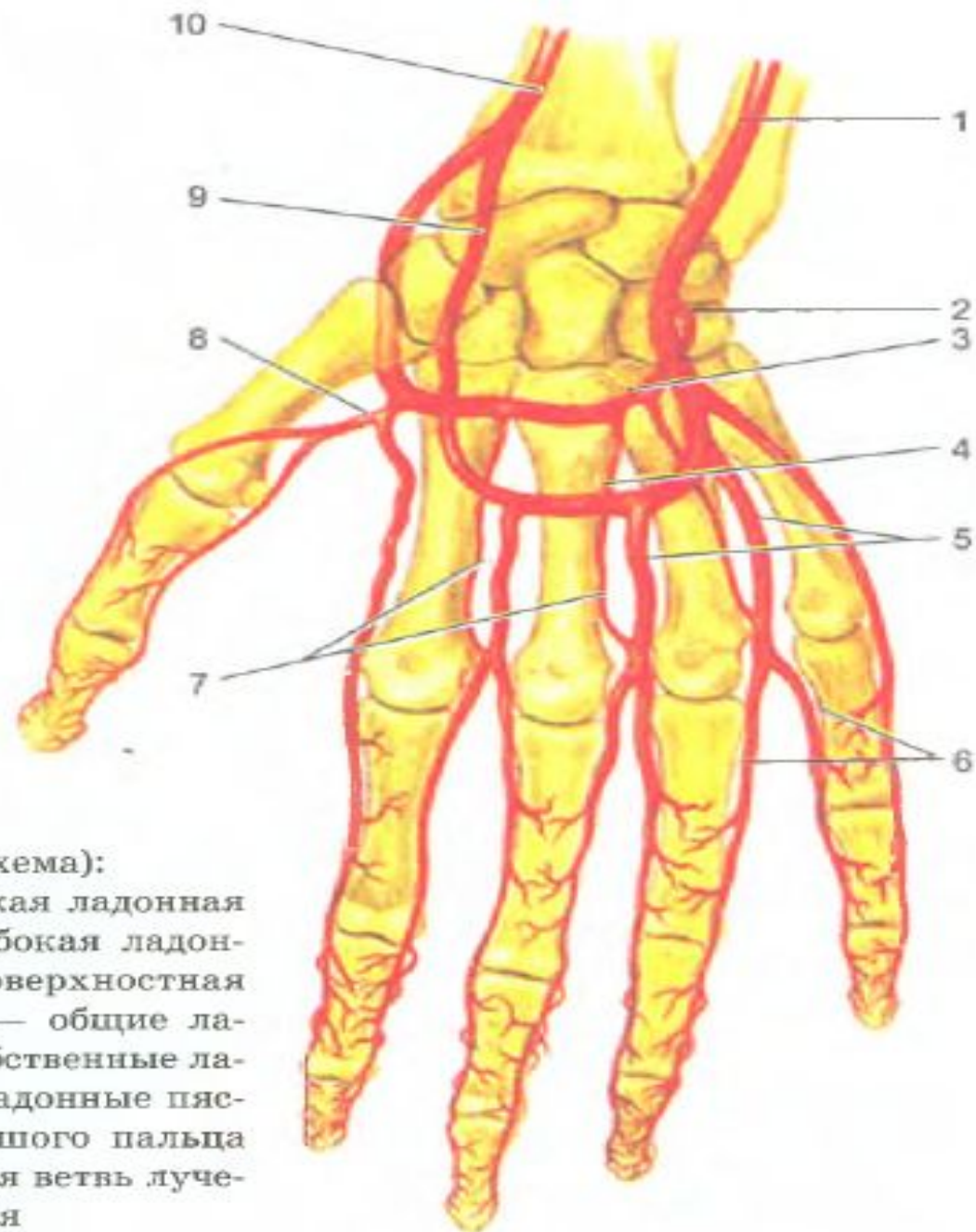
**Рис. 121.** Артерии головного мозга. Вид снизу:

- 1 — передняя соединительная; 2 — передние мозговые; 3 — внутренняя сонная; 4 — средняя мозговая; 5 — задняя соединительная; 6 — задняя мозговая; 7 — базилярная; 8 — позвоночная; 9 — задняя нижняя мозжечковая; 10 — передняя нижняя мозжечковая; 11 — верхняя мозжечковая



**Рис. 122. Артерии верхней конечности**  
Вид спереди:

1 — плечевая артерия; 2 — глубокая артерия плеча; 3 — подлопаточная артерия; 4 — передняя артерия, окружающая плечевую кость; 5 — подмышечная артерия; 6 — подключичная артерия; 7 — общая сонная артерия; 8 — плечеголовный ствол; 9 — верхняя локтевая коллатеральная артерия; 10 — нижняя локтевая коллатеральная артерия; 11 — локтевая артерия; 12 — межкостная артерия; 13 — лучевая артерия; 14 — глубокая ладонная дуга; 15 — поверхностная ладонная дуга; 16 — общие пальцевые артерии; 17 — собственные пальцевые артерии



**Рис. 123.** Артерия кисти (схема):

1 — локтевая артерия; 2 — глубокая ладонная ветвь локтевой артерии; 3 — глубокая ладонная дуга (артериальная); 4 — поверхностная ладонная дуга (артериальная); 5 — общие ладонные пальцевые артерии; 6 — собственные ладонные пальцевые артерии; 7 — ладонные пястные артерии; 8 — артерия большого пальца кисти; 9 — поверхностная ладонная ветвь лучевой артерии; 10 — лучевая артерия

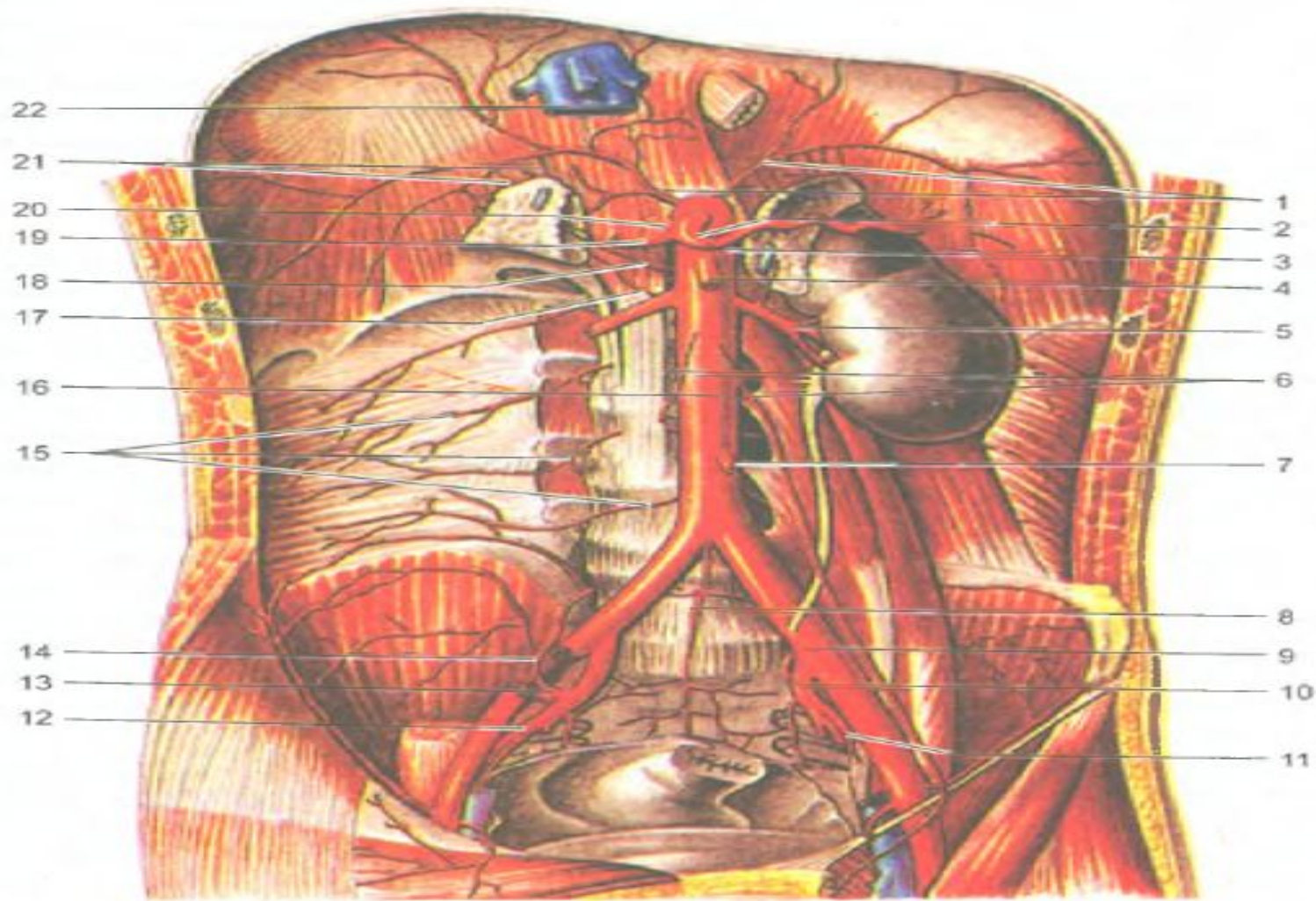


Рис. 124. Брюшная часть аорты и ее ветви:

1 — нижние диафрагмальные артерии; 2 — чревный ствол; 3 — селезеночная артерия; 4 — верхняя брыжеечная артерия; 5 — почечная артерия; 6 — яичниковые (яичниковые) артерии; 7 — нижняя брыжеечная артерия; 8 — срединная крестцовая артерия; 9 — наружная подвздошная артерия; 10 — внутренняя подвздошная артерия; 11 — запирательная артерия; 12 — нижняя ягодичная артерия; 13 — верхняя ягодичная артерия; 14 — подвздошно-поясничная артерия; 15 — поясничные артерии; 16 — брюшная часть аорты; 17 — нижняя надпочечниковая артерия; 18 — средняя надпочечниковая артерия; 19 — общая печеночная артерия; 20 — левая желудочная артерия; 21 — верхние надпочечниковые артерии; 22 — нижняя полая вена

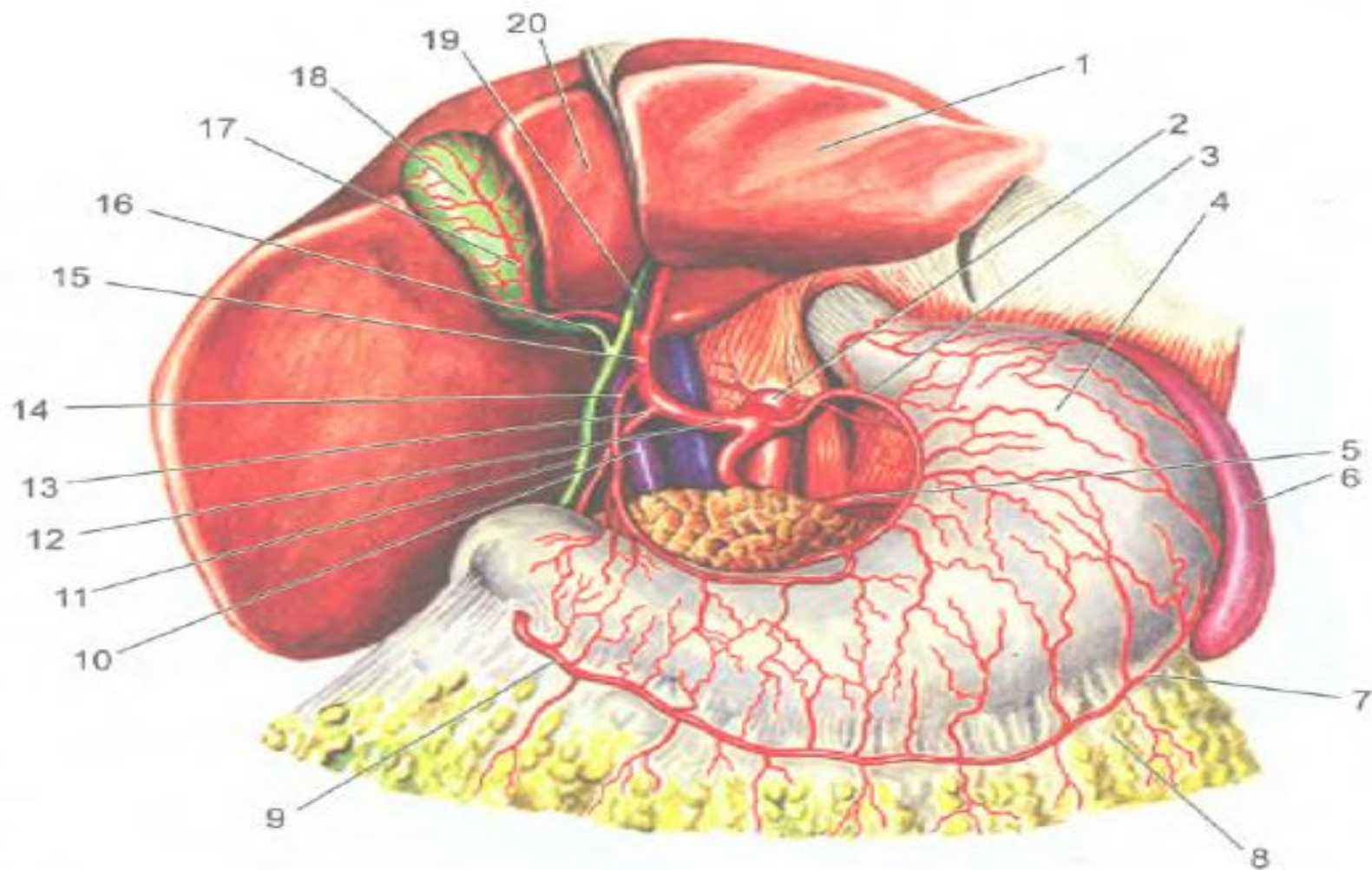
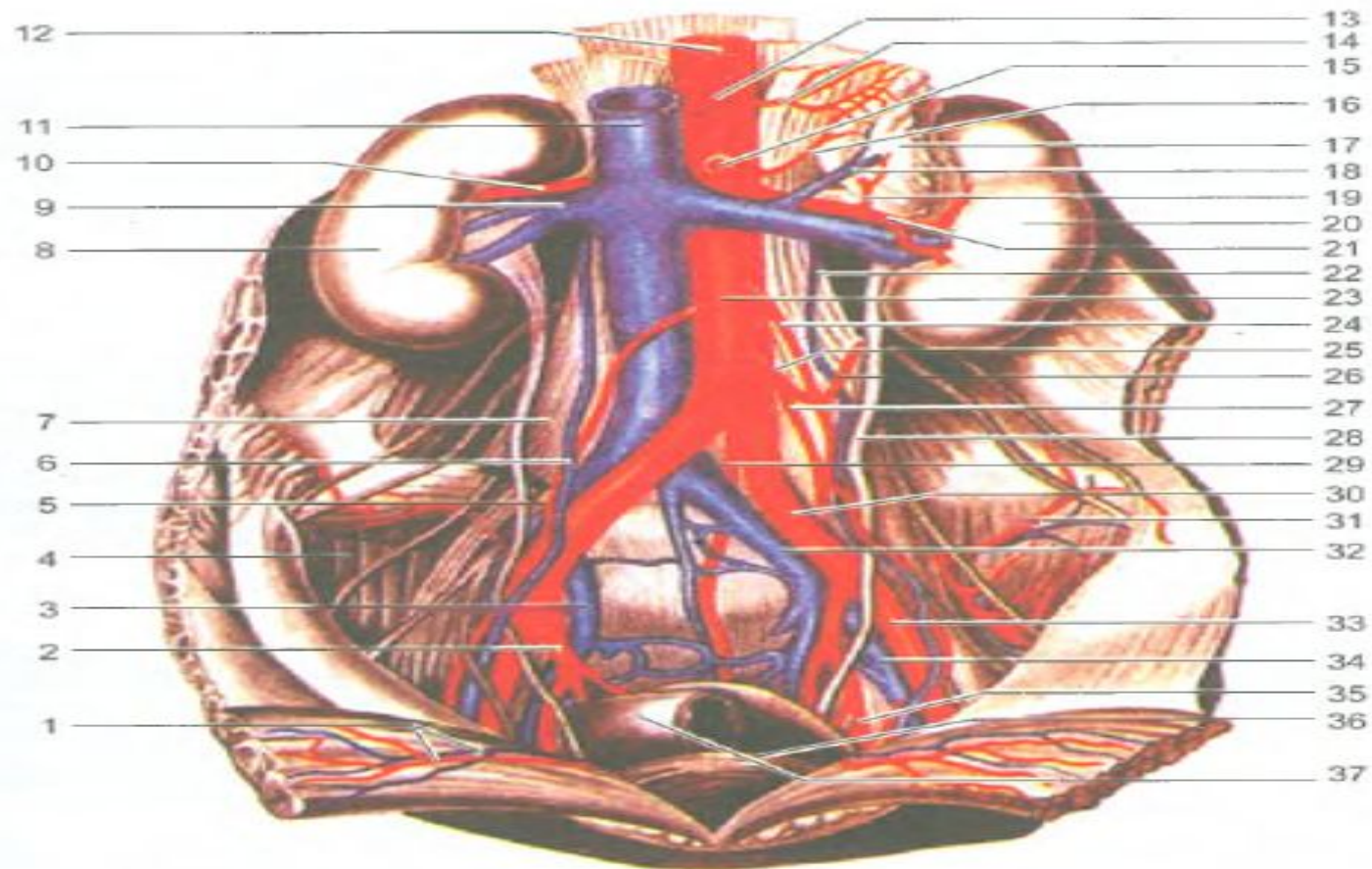


Рис. 125. Чревный ствол и его ветви:

1 — печень, левая доля; 2 — чревный ствол; 3 — левая желудочная артерия; 4 — желудок; 5 — селезеночная артерия; 6 — селезенка; 7 — левая желудочно-сальниковая артерия; 8 — большой сальник; 9 — правая желудочно-сальниковая артерия; 10 — воротная вена; 11 — общий желчный проток; 12 — общая печеночная артерия; 13 — желудочно-двенадцатиперстная артерия; 14 — правая желудочная артерия; 15 — собственная печеночная артерия; 16 — желчепузырный проток; 17 — желчепузырная артерия; 18 — желчный пузырь; 19 — общий желчный проток; 20 — квадратная доля печени



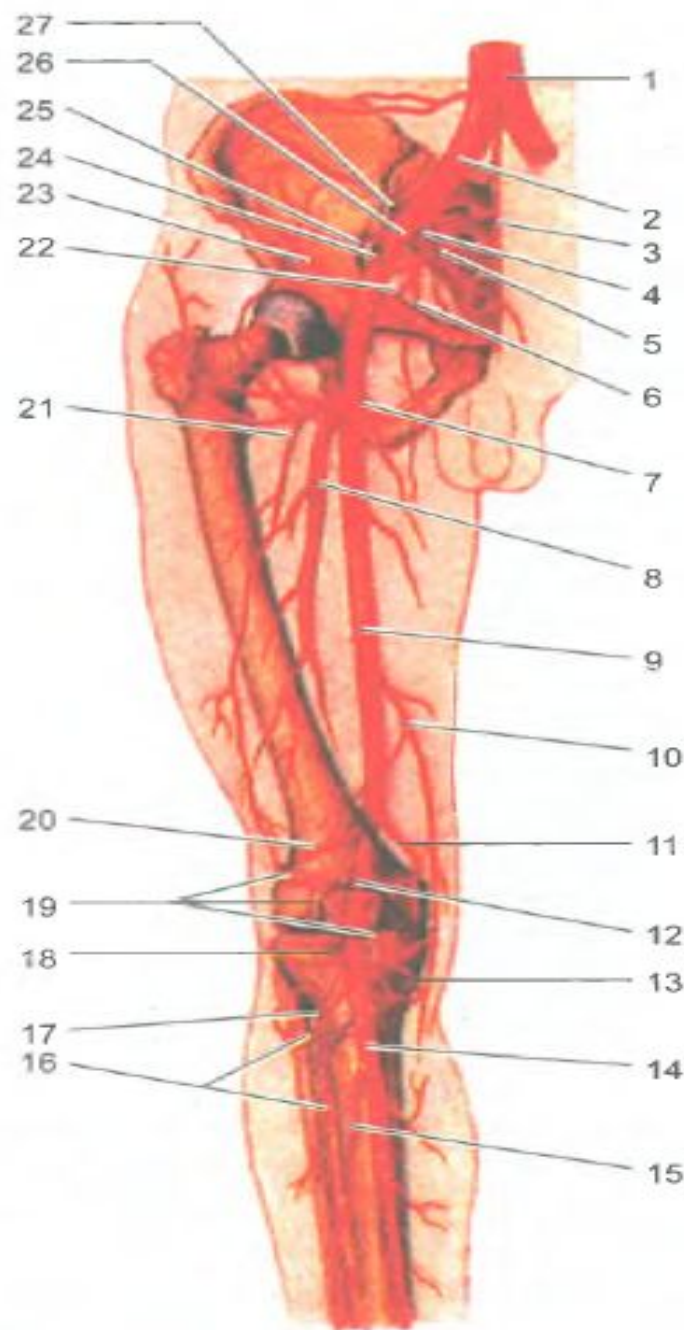


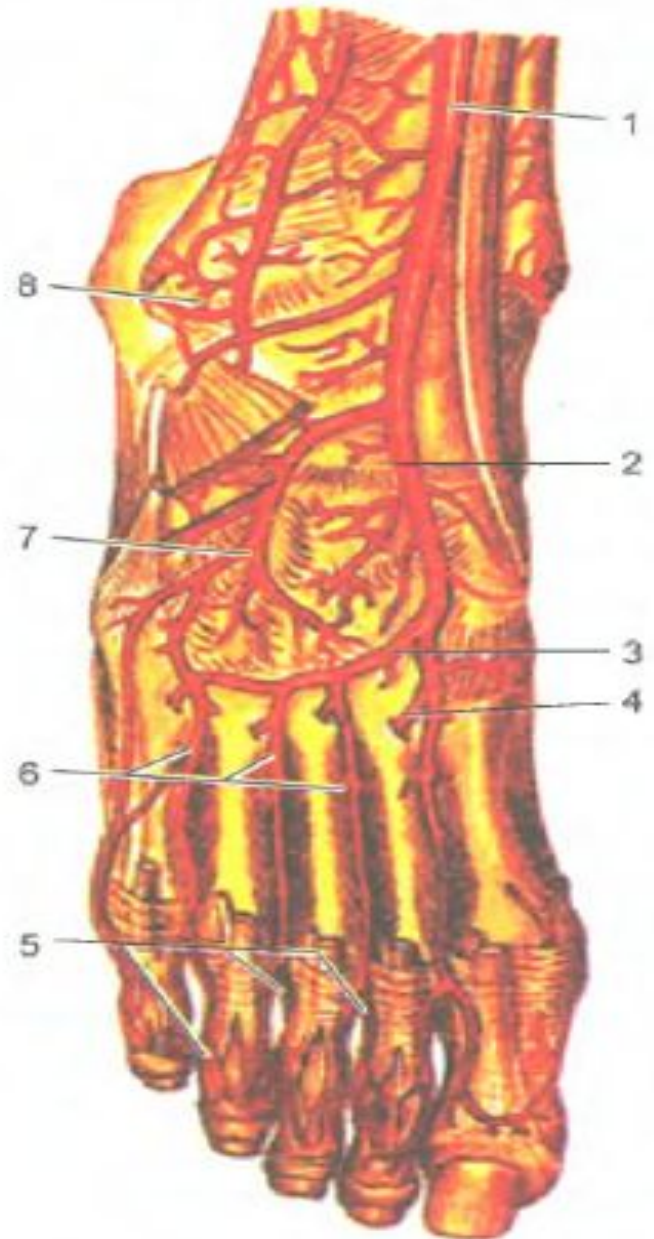
**Рис. 127. Нижняя брыжеечная артерия и ее ветви:**

1 — нижние надчревные артерии и вены; 2 — внутренняя подвздошная артерия; 3 — внутренняя подвздошная вена; 4 — подвздошная мышца; 5 — яичковая артерия; 6 — яичковая вена; 7 — большая поясничная мышца; 8 — правая почка; 9 — почечная вена; 10 — почечная артерия; 11 — нижняя полая вена; 12 — аорта; 13 — чревный ствол; 14 — левая нижняя диафрагмальная артерия; 15 — верхняя брыжеечная артерия; 16 — средняя надпочечниковая артерия; 17 — левый надпочечник; 18 — надпочечниковая вена; 19 — нижняя надпочечниковая артерия; 20 — левая почка; 21 — почечная артерия; 22 — левая яичковая вена; 23 — брюшная аорта; 24 — левая яичковая артерия; 25 — нижняя брыжеечная артерия; 26 — левая ободочная артерия; 27 — верхняя прямокишечная артерия; 28 — левый мочеточник; 29 — срединная крестцовая артерия; 30 — общая подвздошная артерия; 31 — подвздошно-поясничная артерия; 32 — общая подвздошная вена; 33 — наружная подвздошная артерия; 34 — наружная подвздошная вена; 35 — запирательная артерия; 36 — мочевого пузыря; 37 — прямая кишка



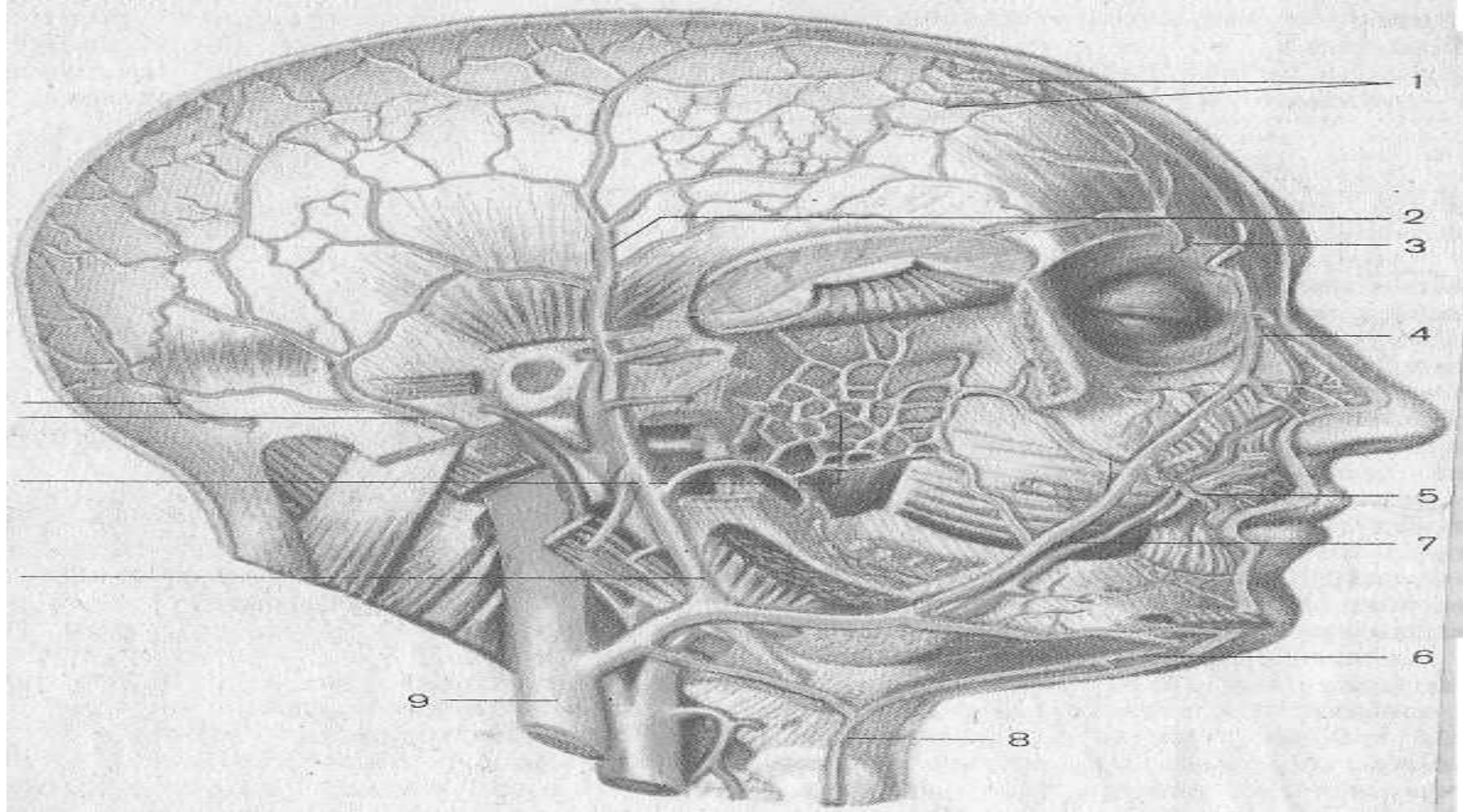
**Рис. 128. Артерии нижней конечности:**  
 1 — брюшная часть аорты; 2 — общая подвздошная артерия; 3 — срединная крестцовая артерия; 4 — внутренняя подвздошная артерия; 5 — латеральная крестцовая артерия; 6 — запирательная артерия; 7 — артерия, огибающая бедренную кость; 8 — глубокая артерия бедра; 9 — бедренная артерия; 10 — нисходящая коленная артерия; 11 — медиальная верхняя коленная артерия; 12 — подколенная артерия; 13 — медиальная нижняя коленная артерия; 14 — задняя большеберцовая артерия; 15 — малоберцовая артерия; 16 — передняя большеберцовая артерия; 17 — передняя большеберцовая возвратная артерия; 18 — латеральная нижняя коленная артерия; 19 — коленная суставная (артериальная) сеть; 20 — латеральная верхняя коленная артерия; 21 — латеральная артерия, огибающая бедренную кость; 22 — нижняя ягодичная артерия; 23 — глубокая артерия, огибающая подвздошную кость; 24 — нижняя надчревная артерия; 25 — верхняя ягодичная артерия; 26 — наружная подвздошная артерия; 27 — подвздошно-поясничная артерия



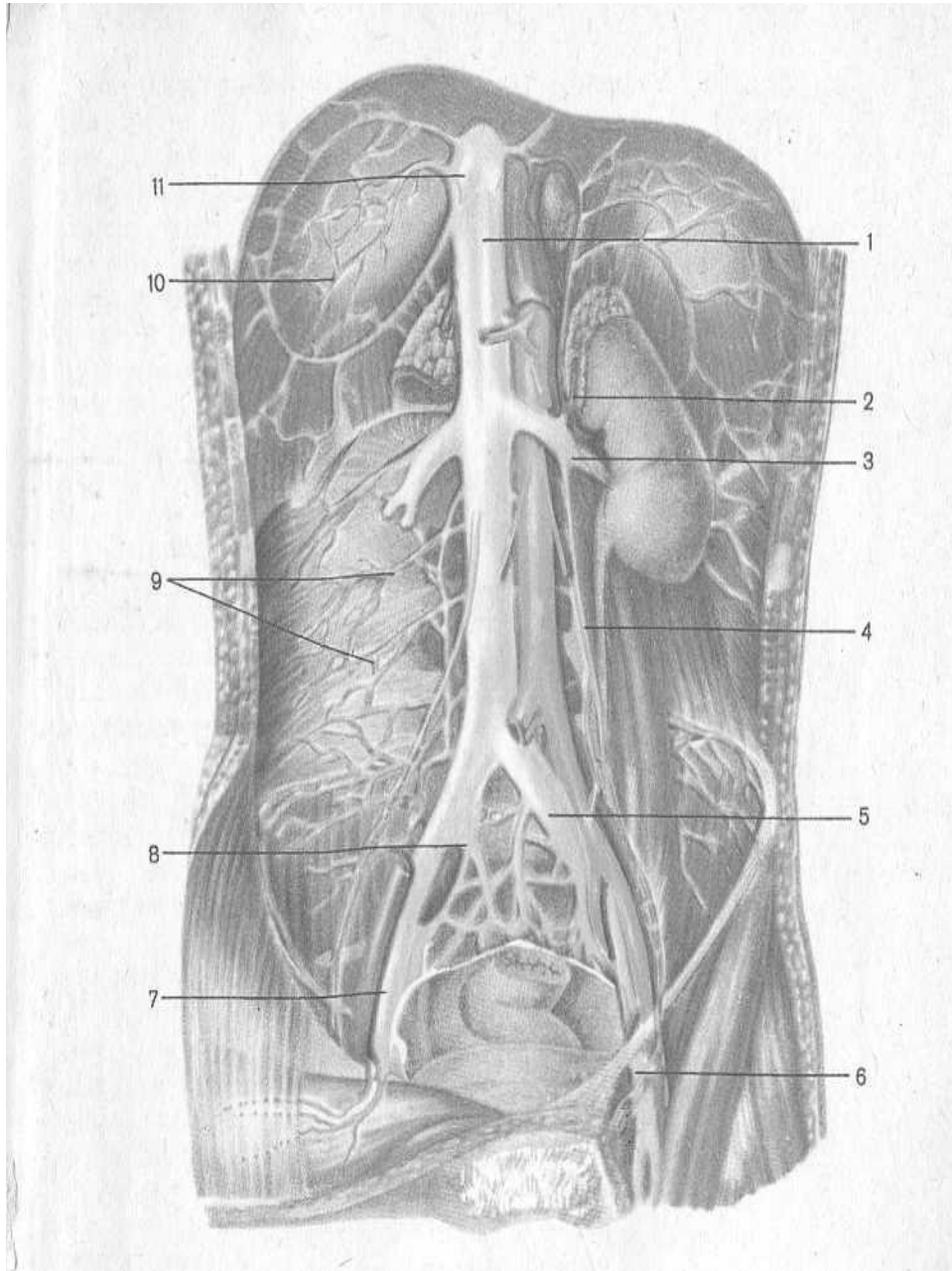


**Рис. 129. Артерии тыла стопы:**

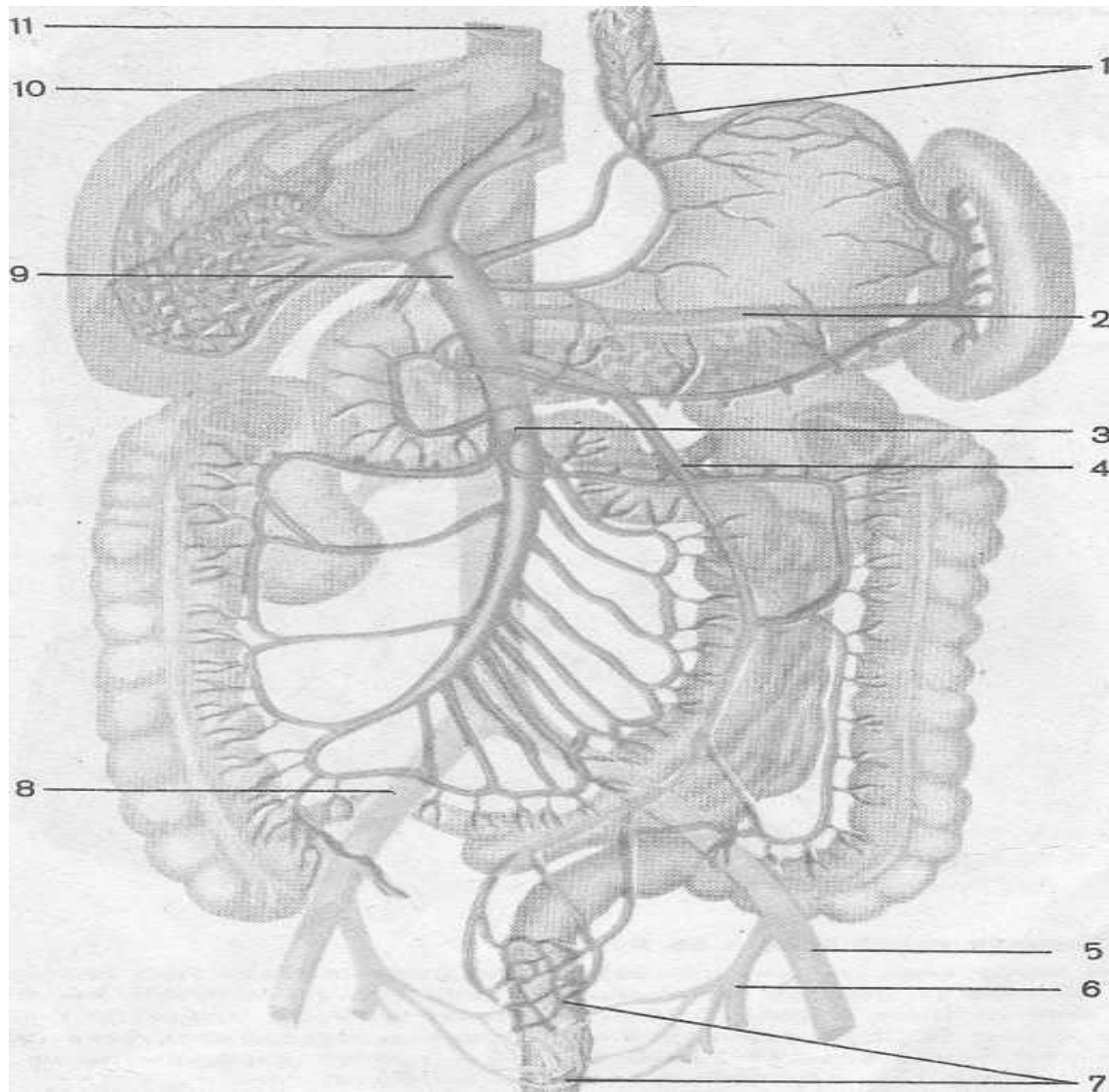
1 — передняя большеберцовая артерия; 2 — тыльная артерия стопы; 3 — дугообразная артерия; 4 — глубокая подвздошная ветвь; 5 — тыльные пальцевые артерии; 6 — тыльные плюсневые артерии; 7 — латеральная предплюсневая артерия; 8 — латеральная лодыжковая сеть



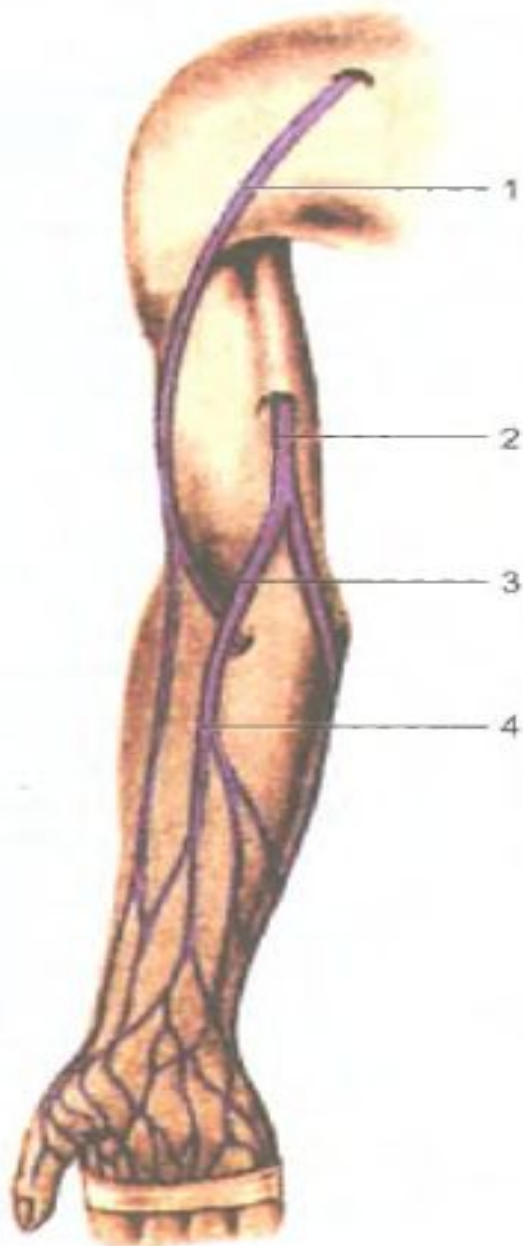
1 — подкожная венозная сеть; 2 — поверхностная височная вена (*v. temporalis superficialis*); 3 — надглазничная вена (*v. supraorbitalis*); 4 — угловая вена (*v. angularis*); 5 — верхняя губная вена (*v. labialis superior*); 6 — подподбородочная вена (*v. submental*); 7 — лицевая вена (*v. facialis*); 8 — передняя яремная вена (*v. jugularis anterior*); 9 — внутренняя яремная вена (*v. jugularis interna*); 10 — нижнечелюстная вена (*v. retro-mandibularis*); 11 — крыловидное сплетение (*plexus pterygoideus*);



1 — нижняя полая вена (v. cava inferior); 2 — надпочечниковая вена (v. suprarenalis); 3 — почечная вена (v. renalis); 4 — яичковые вены (vv. testiculares); 5 — общая подвздошная вена (v. iliaca communis); 6 — бедренная вена (v. femoralis); 7 — наружная подвздошная вена (v. iliaca externa); 8 — внутренняя подвздошная вена (v. iliaca interna); 9 — поясничные вены (vv. lumbales); 10 — нижние диафрагмальные вены (vv. phrenicae inferiores); 11 — печеночные вены (vv. hepaticae).



1 — анастомозы между ветвями воротной и верхней полой вен в стенке пищевода; 2 — селезеночная вена (*v. splenica*); 3 v — верхняя брыжеечная вена (*v. mesenterica superior*); 4 — нижняя брыжеечная вена (*v. mesenterica inferior*); 5 — наружная подвздошная вена (*v. iliaca externa*); 6 — внутренняя подвздошная вена (*v. iliaca interna*); 7 — анастомозы между ветвями воротной и нижней полой вен в стенке прямой кишки; 8 — общая подвздошная вена (*v. iliaca communis*); 9 — воротная вена (*v. portae hepatis*); 10 — печеночная вена (*v. hepatica*); 11 — нижняя полая вена (*v. cava inferior*).



**Рис. 131.** Поверхностные (подкожные) вены верхней конечности. Вид спереди:  
1 — латеральная подкожная вена руки; 2 — медиальная подкожная вена руки; 3 — промежуточная вена локтя; 4 — промежуточная вена предплечья

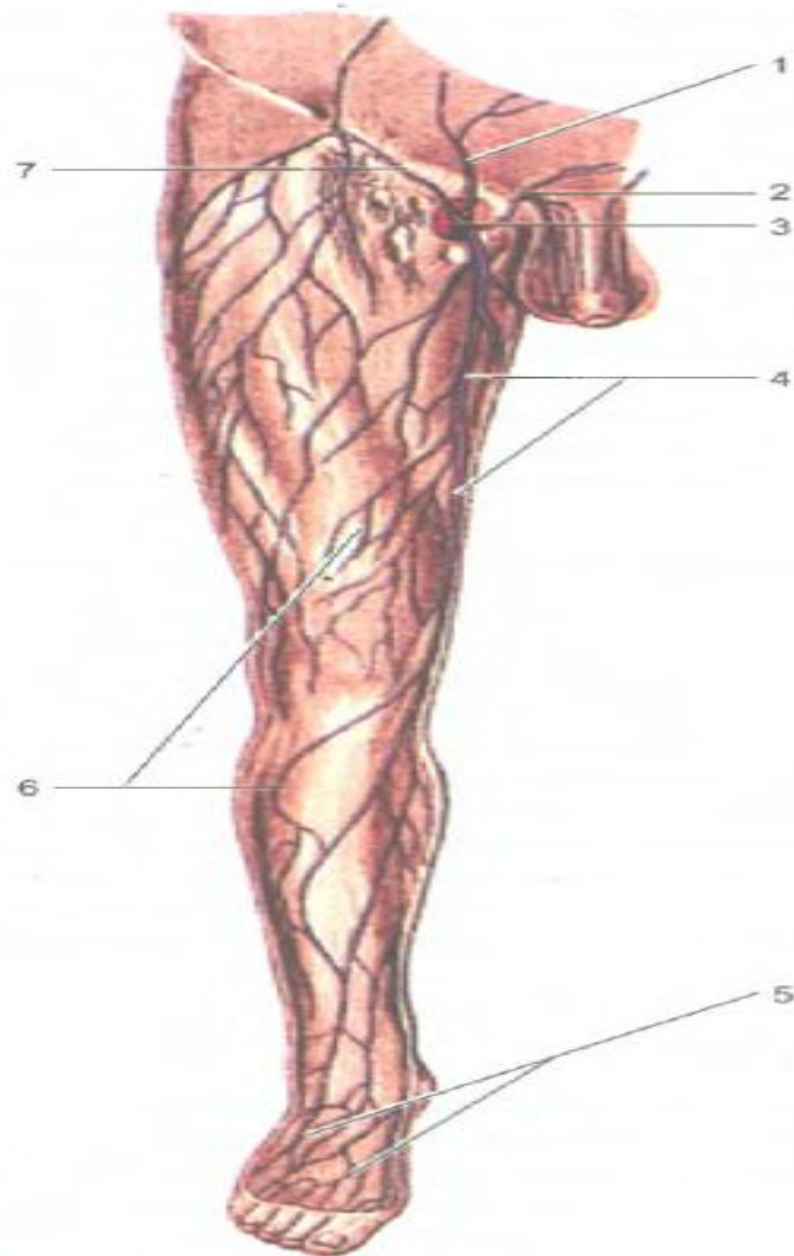


Рис. 132. Поверхностные (подкожные) вены нижней конечности:

1 — поверхностная надчревная вена; 2 — наружные половые вены; 3 — бедренная вена; 4 — большая подкожная вена ноги; 5 — вены тыла стопы; 6 — поверхностные вены нижней конечности; 7 — \*поверхностная вена, огибающая подвздошную кость

## 1 вариант

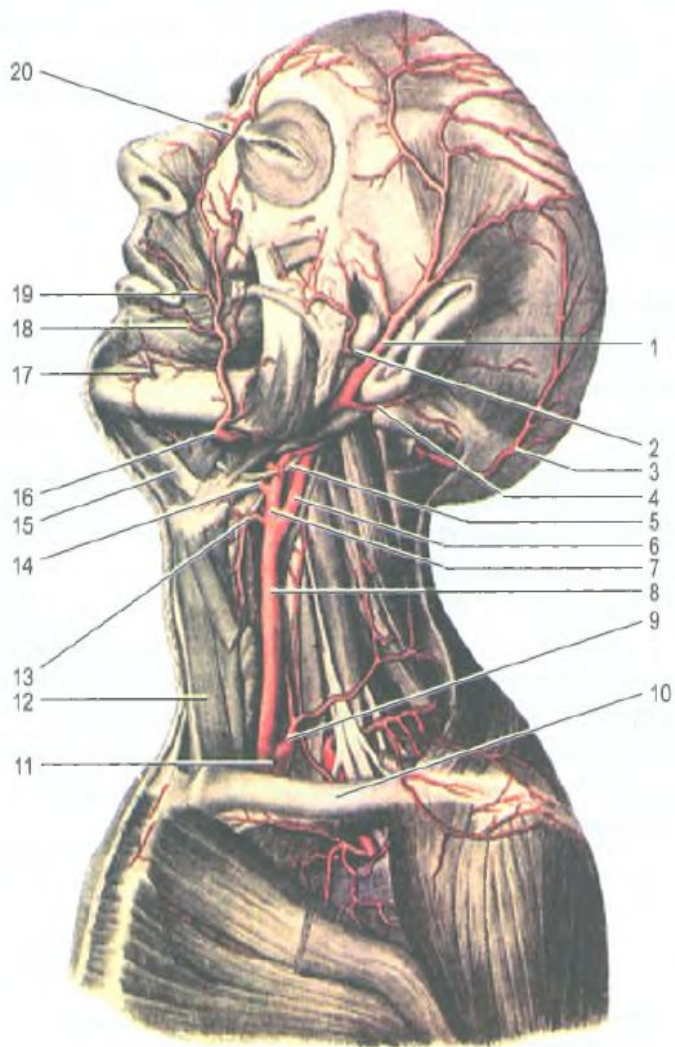


Рис. 120. Наружная сонная артерия и ее ветви

## 2 вариант

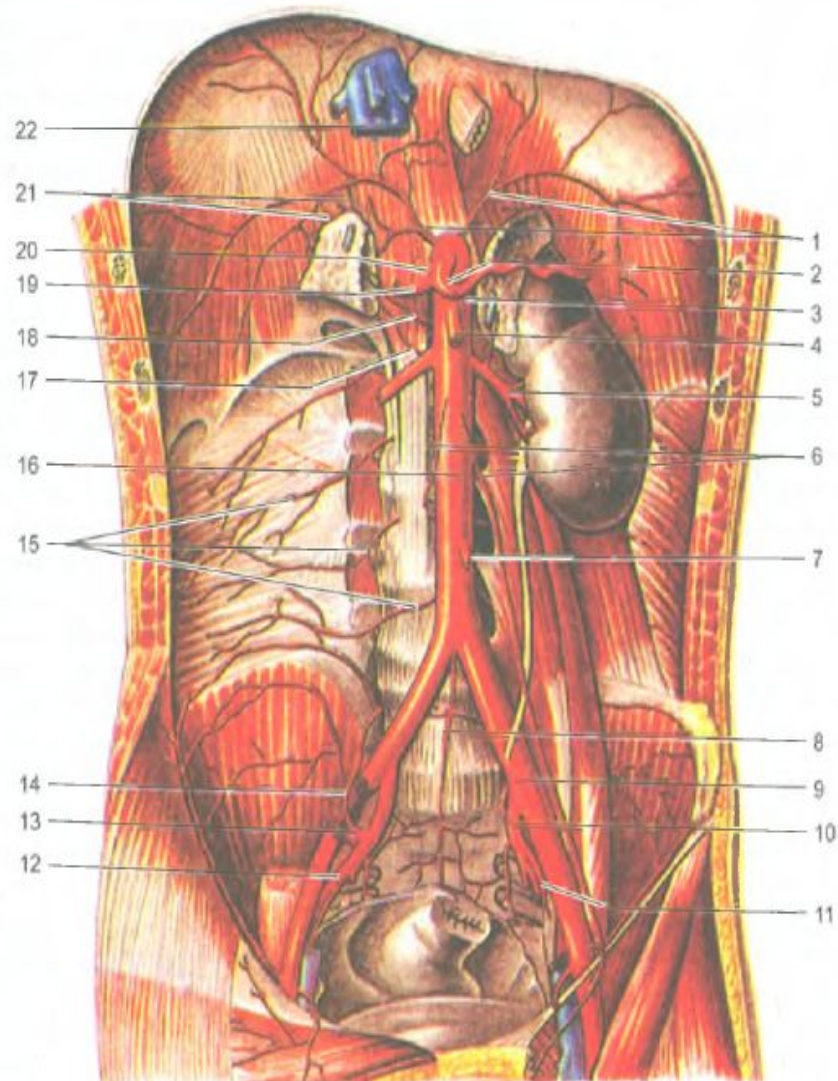
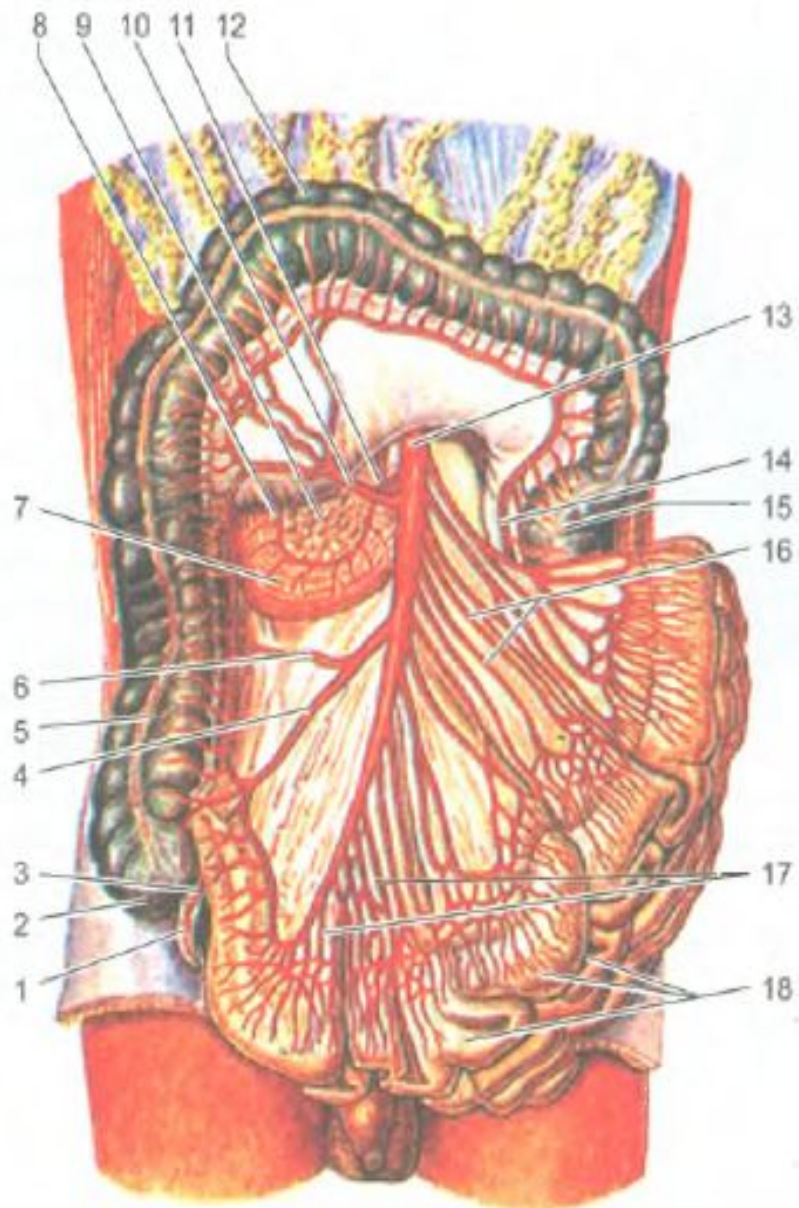


Рис. 124. Брюшная часть аорты и ее ветви:



# 1 вариант



# 2 вариант

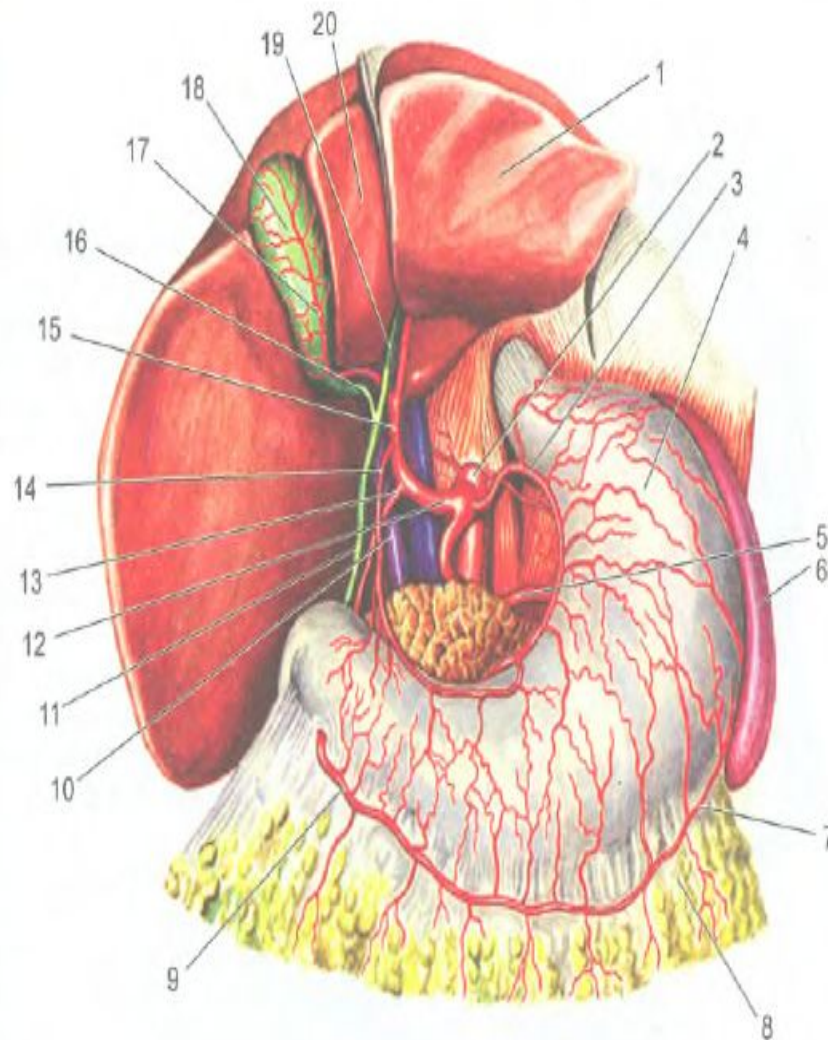


Рис. 125. Чревный ствол и его ветви: