

Структура туристской фирмы

A decorative graphic element consisting of a thick yellow horizontal bar that transitions into a white background. On the right side, there are several thin, parallel white lines of varying lengths, creating a stepped or layered effect.

Рекомендации по формированию штата фирмы

Штатное расписание (первый уровень) рекомендуется для фирм, начинающих деятельность в сфере туризма, работающих с ограниченным количеством направлений.

- директор
- бухгалтер-кассир
- менеджер по направлениям (1-3)
- секретарь

При наличии такого штата секретарь совмещает свои обязанности менеджера по направлениям.



Штатное расписание (второй уровень) рекомендуется фирмам, имеющим опыт работы в сфере туризма

- директор
- заместитель бухгалтера
- бухгалтер
- кассир
- менеджеры по направлениям – количество сотрудников определяется количеством направлений
- менеджер по маркетингу и рекламе

4
Схема структурного взаимодействия сотрудников фирмы



расписать

Штатное расписание (третий уровень) рекомендуется фирмам, имеющим большой опыт работы в сфере туризма, уровень развития которых позволяет иметь большой штат сотрудников и нескольких офисов:

- генеральный директор
- исполнительный директор - количество сотрудников зависит от количества офисов
- директор по связям с общественностью, маркетингу и продажам
- начальник отдела кадров
- начальник отдела по информационным технологиям
- начальник финансово-экономического отдела
- главный бухгалтер
- бухгалтер - количество сотрудников зависит от количества офисов
- кассир - количество сотрудников зависит от количества офисов
- менеджер по направлениям - количество сотрудников зависит от количества офисов
- референт - количество сотрудников зависит от количества офисов
- менеджер по визовому обеспечению
- менеджер по маркетингу и рекламе
- секретарь - количество сотрудников зависит от количества офисов
- курьер - количество сотрудников зависит от количества офисов.

Схема структурного взаимодействия сотрудников фирмы



кассир

Структура туристской фирмы

Менеджмент в туристской фирме связан с ее технологическими структурами и организационной структурой.

На основании функций и задач туристской фирмы строится ее структура.

Традиционными отделами туристской фирмы :

- маркетинговая группа
- договорной отдел
- служба транспортного обеспечения
- экономическая служба
- служба реализации
- технологический отдел
- диспетчерская служба.

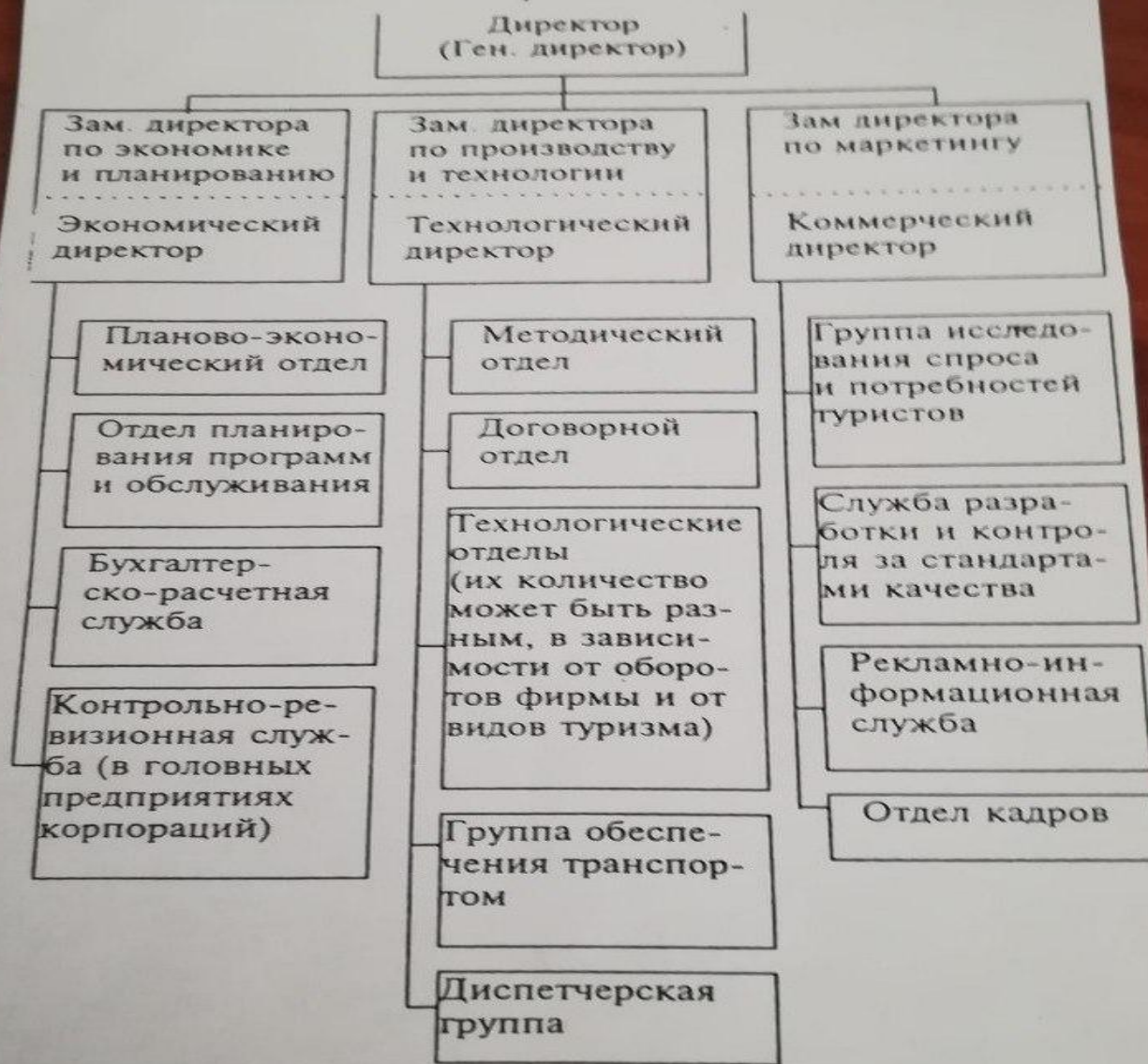


Рис. 2.3. Структурная схема туроператора

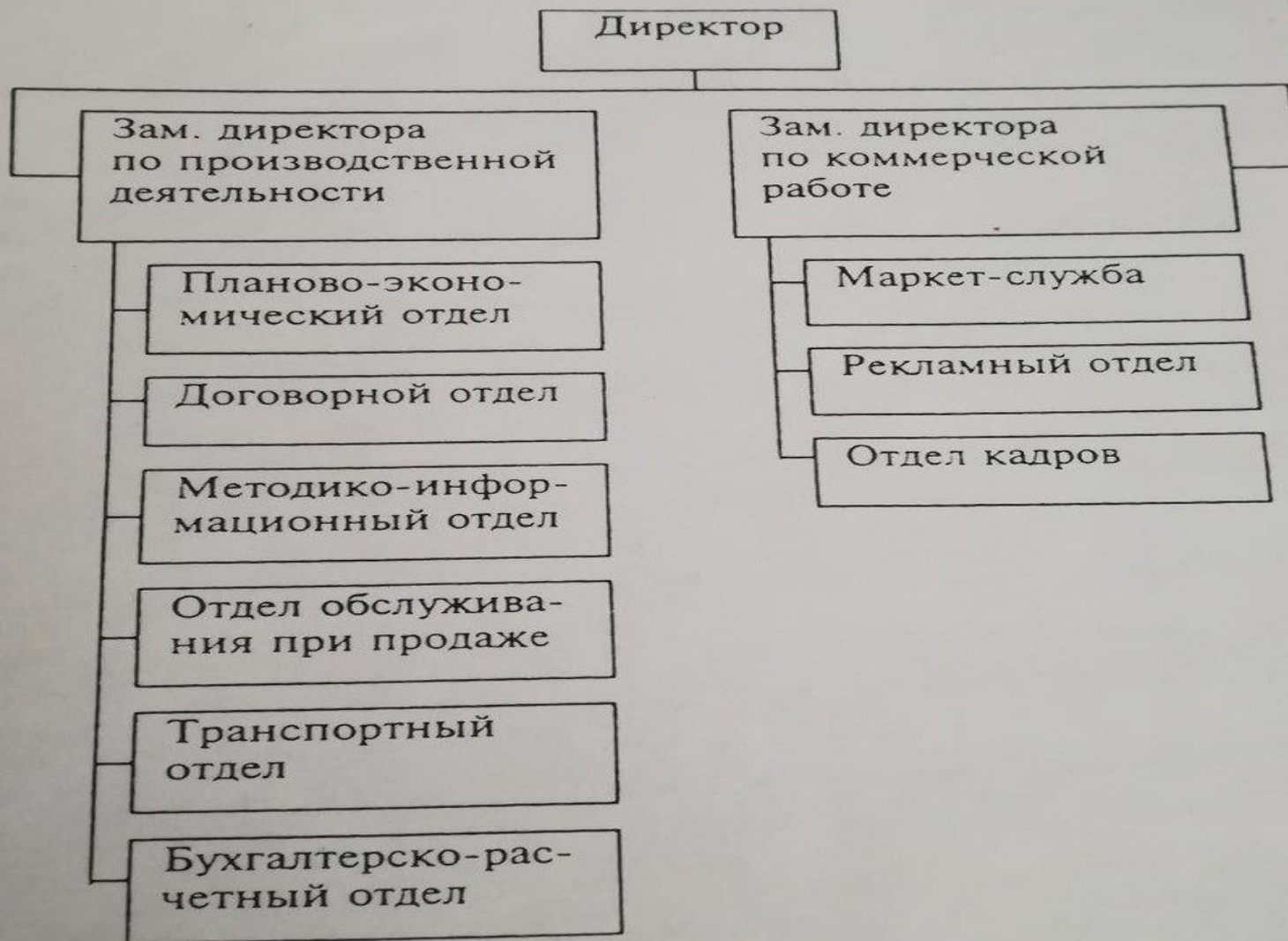


Рис. 2.4. Структурная схема турагентства

