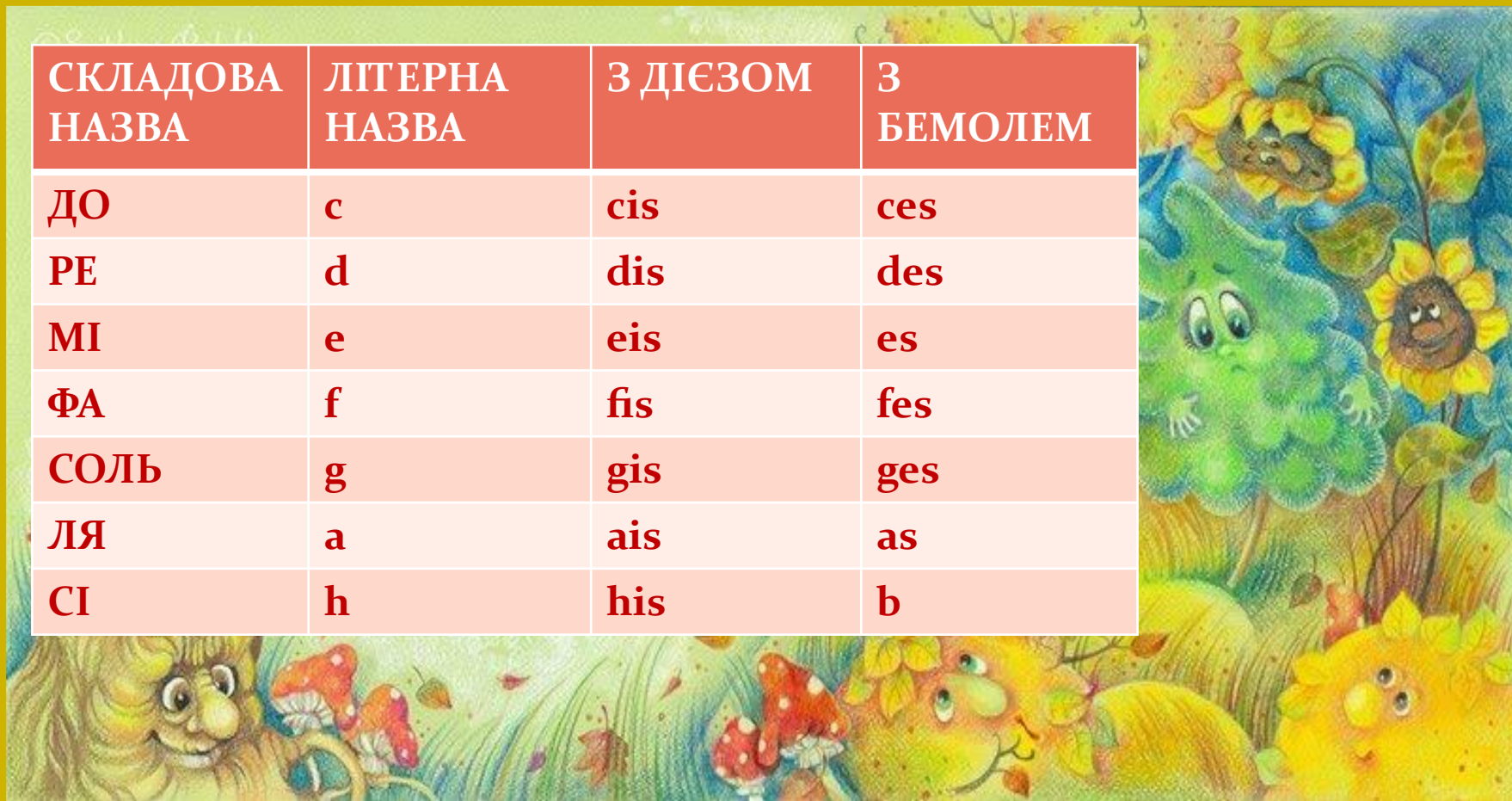


# ТАБЛИЦЯ ЛІТЕРНОГО ПОЗНАЧЕННЯ ЗВУКІВ

СКЛАДОВА НАЗВА	ЛІТЕРНА НАЗВА	З ДІЄЗОМ	З БЕМОЛЕМ
ДО	c	cis	ces
РЕ	d	dis	des
МІ	e	eis	es
ФА	f	fis	fes
СОЛЬ	g	gis	ges
ЛЯ	a	ais	as
СІ	h	his	b



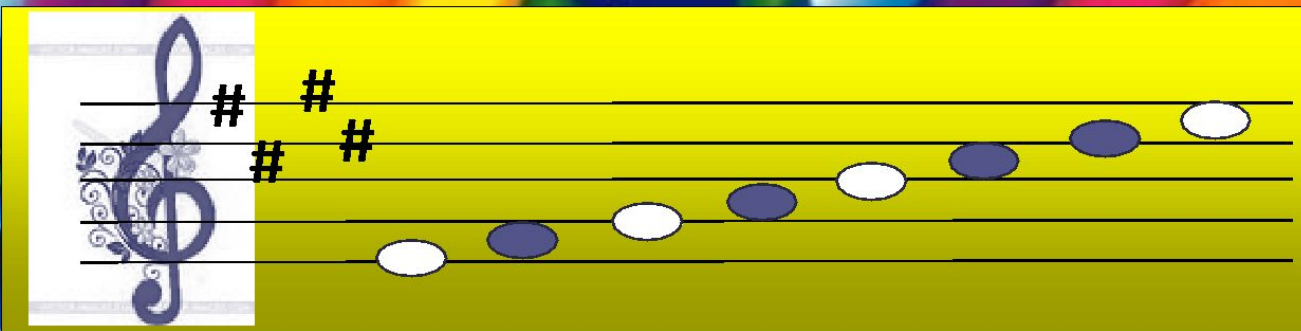
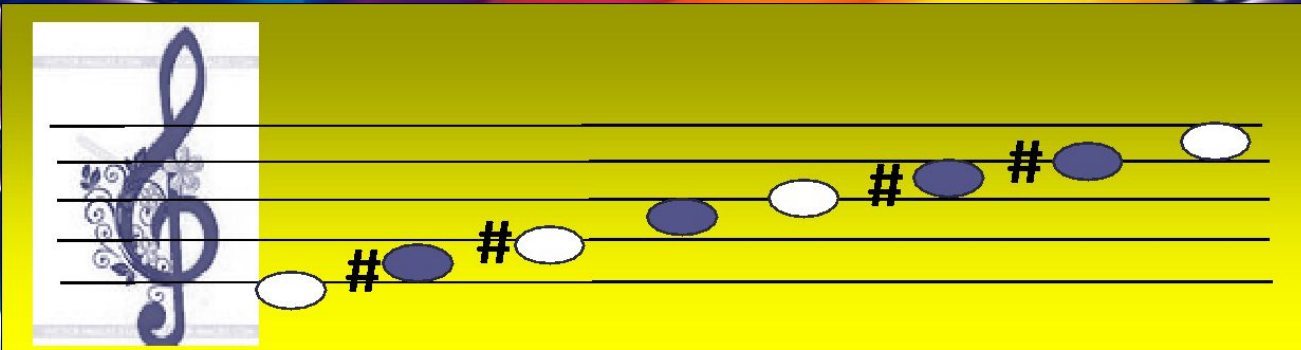
# КВІНТОВЕ КОЛО ТОНАЛЬНОСТЕЙ

The diagram illustrates the circle of fifths, showing the relationship between major and minor keys. The circle is divided into two halves: Major keys (top) and Minor keys (bottom). Each key is represented by its name, a letter, and a musical staff showing its key signature.

Major Key	Minor Key
C (1 natural)	c (1 natural)
G (1 sharp)	g (1 flat)
D (2 sharps)	d (2 flats)
A (3 sharps)	a (3 flats)
E (4 sharps)	e (4 flats)
B (5 sharps)	b (5 flats)
F# (6 sharps)	f# (6 flats)
C# (7 sharps)	c# (7 flats)

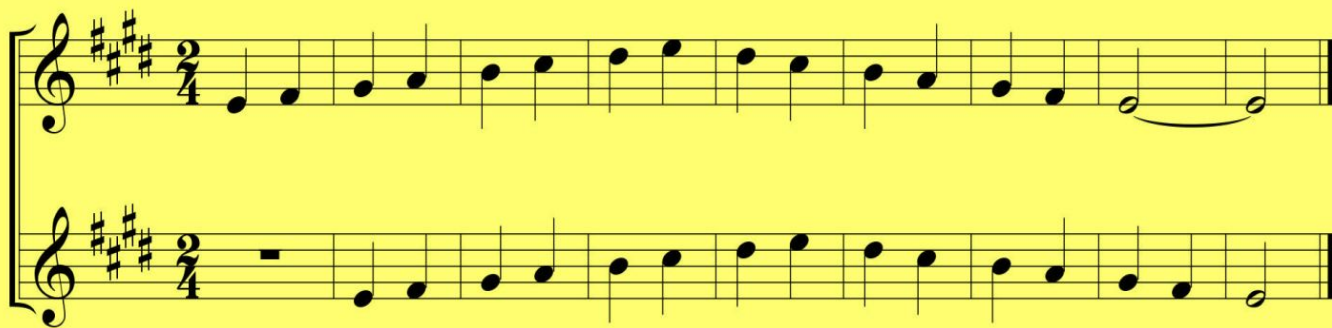
Additional labels for the minor keys include: Eb (3 flats), Ab (4 flats), Db (5 flats), Gb/F# (6 flats/6 sharps), and Bb (2 flats).

# ГАМА МІ-МАЖОР

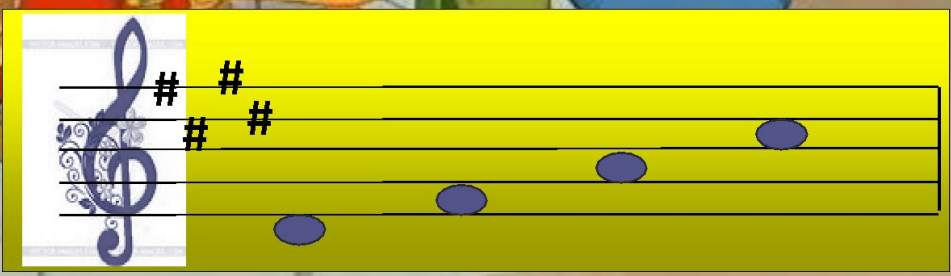
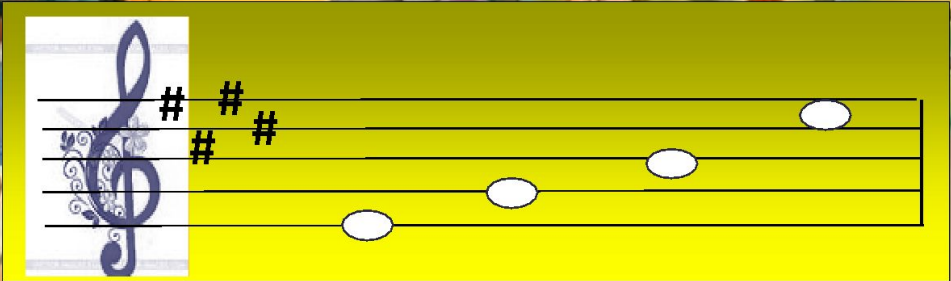




# ГАМА МІ-МАЖОР



# СТІЙКІ ТА НЕСТІЙКІ СТУПЕНІ





# ГОЛОВНІ СТУПЕНІ ЛАДУ

## ГОЛОВНІ СТУПЕНІ







# БРАТИК ЯКІВ

## Канон

