

# Доврачебная помощь при инсульте

для обучающихся 9-11 классов,  
учреждений среднего и высшего  
образования

# Инсульт

острое нарушение мозгового кровообращения (ОНМК), характеризующееся внезапным (в течение нескольких минут, часов) появлением очаговой и/или общемозговой неврологической симптоматики, которая сохраняется более 24 часов или приводит к смерти больного в более короткий промежуток времени вследствие цереброваскулярной патологии.

# Преинсультное состояние

- Опасным является не только инсульт, но и состояние, которое ему предшествует. Отсутствие первой помощи даже в таком случае часто влечет за собой последствия, которые приводят к таким же проблемам со здоровьем.
- **Признаками преинсультного состояния являются:**
  - сильная головная боль; головокружение;
  - тошнота; рвота; ощущения шума в ушах;
  - резкое повышение или снижение кровяного давления;
  - ухудшение зрения; мелькание «мушек» в глазах;
  - жокружающие предметы видятся красноватыми
- сильное сердцебиение и учащенное дыхание;
- появление «кривой» улыбки; нарушение речи;
- онемение руки или ноги;
- сильный прилив крови к лицу;

## Лицо

Лицо выглядит необычно?

Попросите больного улыбнуться



## Речь

Речь звучит странно?

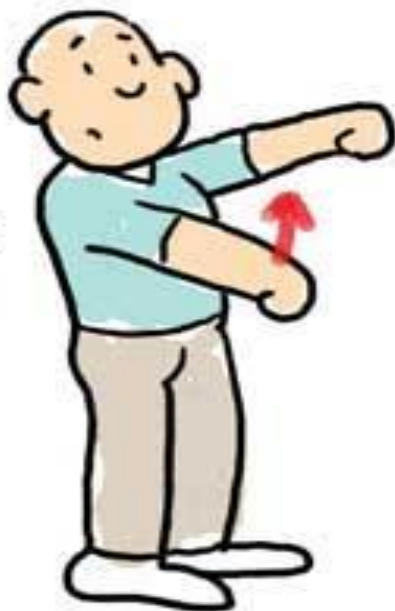
Попросите больного повторить фразу



## Рука

Одна рука падает вниз?

Попросите больного поднять обе руки



## Время

Счет идет на минуты!

Скорее вызывайте помощь!

# КАК РАСПОЗНАТЬ ИНСУЛЬТ

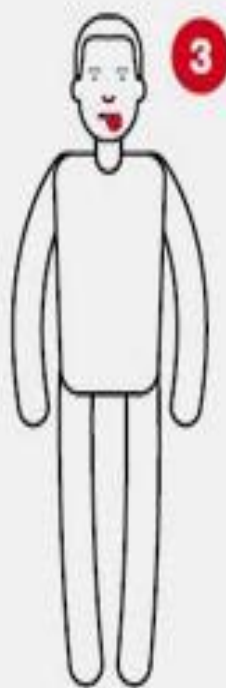
Если наблюдается хотя бы одна из нижеследующих проблем – есть вероятность инсульта. Вызывайте врача!



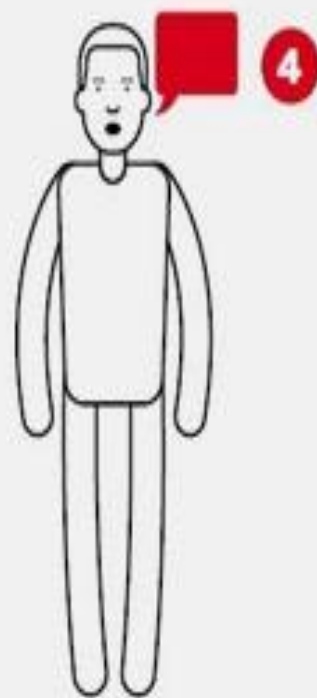
1



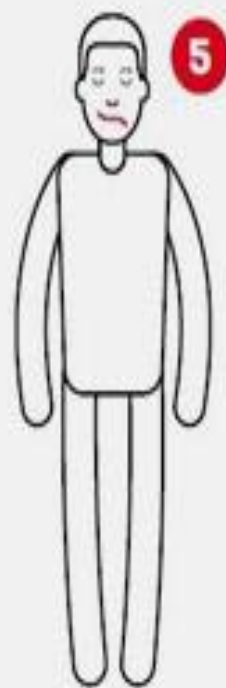
2



3



4



5

Попросите протянуть руки перед собой ладонями вверх с закрытыми глазами. Признак инсульта – одна из рук начинает «уходить» вниз и вбок

Человек не может поднять обе руки над головой. Плохо также, если они поднимаются с неодинаковой скоростью и на неодинаковую высоту

Попросите высунуть язык. При инсульте он изогнут и/или повернут в сторону

Предложите выговорить простое предложение. При инсульте речь напоминает речь очень пьяного человека: ухудшается дикция и/или артикуляция или человек не может точно повторить фразу

Попросите улыбнуться. У человека с инсультом уголки губ будут «смотреть» в разные стороны, улыбка будет кривой

# Симптомы инсульта



Попросите больного **УЛЫБНУТЬСЯ**:

**Норма:** Обе стороны лица движутся и выглядят симметрично

**Инсульт:** Лицо не симметрично, одна сторона лица движется при улыбке с отставанием, заметно “провисание” щеки, угла рта, века с одной стороны.



Попросите больного **ПОДНЯТЬ РУКИ** и поддержать перед собой 10 секунд:

**Норма:** Движение и положение рук одновременно и симметрично

**Инсульт:** Одна рука отстает от другой, либо не движется или почти не движется.



Попросите больного **ПОВТОРИТЬ ФРАЗУ**:  
“Несла Саша сушки по шоссе”

**Норма:** Речь отчетливая, повтор фразы точен

**Инсульт:** Речь невнятная, повтор фразы неполный, либо невозможность речи

Адаптировано: <http://enures.dacha-dom.ru>

# Приступы головной боли – важный СИМПТОМ ИНСУЛЬТА



# Ассиметрия лица





# Правило «УЗП»



**У**лыбнуться



**З**аговорить



**П**однять обе руки

# Потеря сознания – один из признаков инсульта



# Виды инсульта

- Первая медицинская помощь при инсульте зависит от его вида. Это заболевание может быть:
- **Ишемическим.** Отмечается в 75% случаев и называется еще инфарктом мозга. Причиной является нарушение прохождения по артериям крови из-за сужения стенок или закупорки. После этого инсульта наблюдаются параличи, трудно поддающиеся лечению.
- **Геморрагическим.** Представляет собой кровоизлияние в мозг. Наблюдается при разрыве кровеносного сосуда. Причиной часто становится физическое или эмоциональное переутомление.

# Причины мозгового инсульта

## Мозговой инсульт

ИШЕМИЧЕСКИЙ ИНСУЛЬТ

ГЕМОРРАГИЧЕСКИЙ ИНСУЛЬТ



нарушение кровоснабжения  
мозга из-за закупорки сосуда



нарушение кровоснабжения  
мозга из-за разрыва сосуда

# Ишемический инсульт

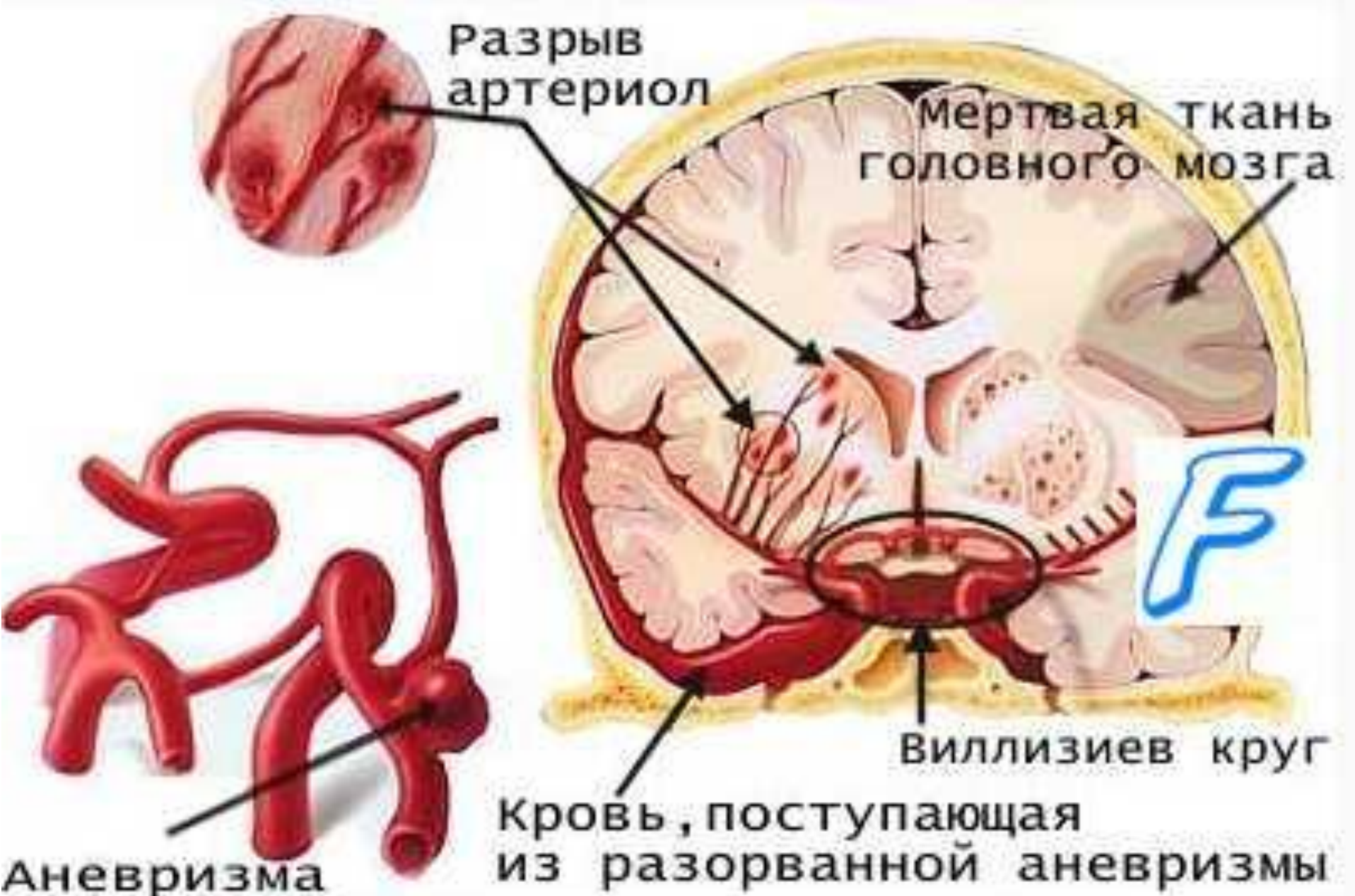
Признаки ишемического нарастают постепенно и даже могут появиться за несколько дней. Человек при этом последовательно начинает ощущать:

- головокружение;
- слабость и недомогание в одной стороне тела;
- приступы головной боли;
- помутнение в глазах;
- нарушение речи;
- судороги;
- постепенное онемение конечностей;
- помутнение рассудка;
- тошноту и рвоту.

# Геморрагический инсульт

Геморрагический инсульт проявляется внезапно вследствие разрыва стенок сосуда при высоком давлении на них. Часто больной начинает чувствовать головную боль в конце дня, которая сопровождается подташниванием. Затем все окружающие предметы начинают видеться красноватыми. Кроме этих самых первых симптомов инсульта у человека могут наблюдаться:

- потеря ориентации; искажение речи;
- редкий и напряженный пульс; усиленное слюноотделение;
- резкое повышение температуры и давления;
- появление пота на лбу; состояние легкой оглушенности;
- резкая потеря сознания; паралич с одной стороны тела;
- громкое дыхание с хрипами; рвота;
- произвольное движение здоровых конечностей;
- сильный пульс на шее; отклонение глаз в сторону поражения.



# Первая доврачебная помощь

- В тех областях мозга, где нет притока крови, нейроны погибают всего за 10 минут. Если кровоснабжение меньше 30%, то это время увеличивается до 1 часа. Если же процент находится в границах от 30 до 40%, то за 3-6 часов нейроны еще можно восстановить. По этой причине первая помощь при инсульте должна быть оказана не позднее 3 часов с момента наступления этого состояния. Иначе не избежать необратимых изменений в мозге. Врачи все же увеличивают так называемое терапевтическое окно для первой помощи до 4,5 часов. Это максимальный период, который человек может находиться без тромболитической терапии.



# Микроинсульт

- Официально такого медицинского термина, как микроинсульт, не существует. Этим понятием называют состояние, когда нарушается мозговое кровообращение. Чаще оно проявляется всего на несколько минут и само проходит в течение дня. Помимо головокружения, головной боли, тошноты и общей слабости микроинсульт проявляется себя другими признаками:
  - чувствительность к громкому звуку и яркому свету;
  - снижение остроты зрения;
  - нарушение слуха или речи;
  - проблемы с артериальным давлением;
  - сонливость.

# Первая помощь при малом инсульте

- Проверить человека на малый инсульт можно просто – попросив его поднять руки: одна из них будет ниже чем другая. При таких симптомах обязательно вызовите скорую и окажите экстренную помощь по следующему алгоритму:
- Уложите человека на кровать, положив под голову несколько подушек.
- Освободите шею от лишней одежды или аксессуаров, чтобы обеспечить нормальное дыхание и кровообращение.
- Откройте окна для притока воздуха.
- Не давайте человеку никаких лекарственных препаратов, особенно расширяющих сосуды.
- Обеспечьте теплом ноги пострадавшего при помощи грелки и одеяла.
- Постоянно приводите человека в чувство, если он теряет сознание.
- При появлении рвоты очищайте полость рта от выделившихся масс.

# Геморрагический инсульт

Мероприятия первой помощи должны быть срочными.

Выполняйте их в следующем порядке:

- Уложите больного на кровать, на пол или землю с приподнятым плечами и головой.
- Обеспечьте пострадавшему покой и полное обездвиживание.
- Снимите или расстегните всю сдавливающую одежду, чтобы дыханию ничего не препятствовало.
- Если есть протезы во рту – снимите их.
- Голову слегка наклоните набок.
- Очищайте рот от рвоты при помощи натуральной ткани, например, марли.
- Любой холодный продукт приложите к той стороне головы, в которой нет онемения.
- Держите в тепле ноги пострадавшего.
- Растирайте конечности при помощи смеси из 1 части спирта и 2 частей масла.

# Ишемический инсульт

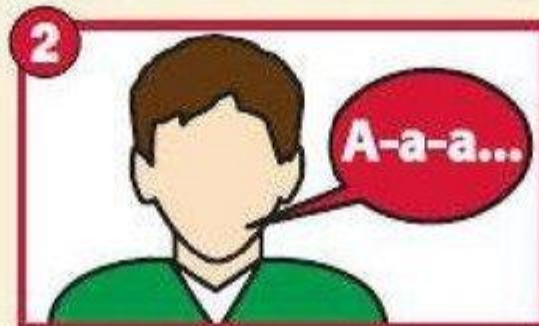
- Сразу вызовите бригаду скорой помощи, сообщив им о подозрении на инсульт. Затем уже полностью сосредоточьтесь на пострадавшем, выполняя следующие действия:
- Уложите больного так, чтобы голова и плечи были приподняты. Угол должен быть около 30 градусов.
- При помощи ваты, смоченной в винном уксусе или нашатырном спирте, приводите больного в сознание.
- Не давайте языку пациента западать – постоянно следите за дыханием.
- Ограничьте любые лекарства, кроме глицина или парацетама.
- Каждые полчаса sprыскивайте лицо и шею человека холодной водой.
- С помощью мягкой щетки или полотенца растирайте конечности и тело пострадавшего.
- Обеспечьте ногам человека тепло, приложив грелку и укрыв одеялом.

# Запоминаем еще раз!

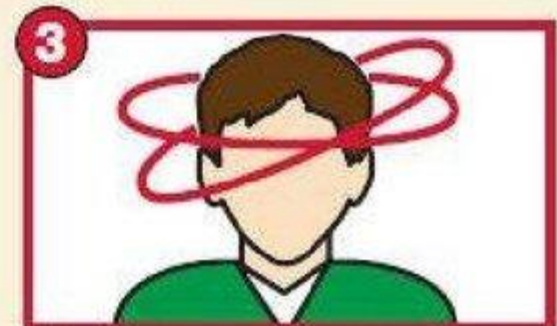
**Как распознать инсульт (для обращения к врачу достаточно одного признака)**



1 Внезапная слабость, онемение в руке или ноге



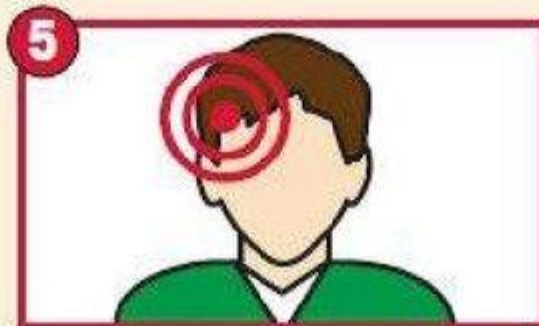
2 Нарушение речи или её понимания



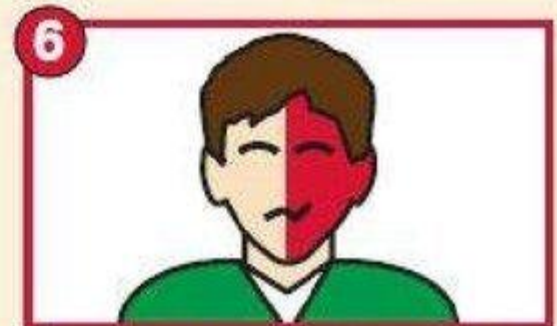
3 Потеря равновесия, нарушение координации, головокружение



4 Обморок, потеря сознания



5 Резкая головная боль



6 Онемение губы, половины лица, перекос лица

# ПРОФИЛАКТИКА ИНСУЛЬТА - здоровый образ жизни



**КУРЕНИЕ**

**ОЖИРЕНИЕ  
ГИПОДИНАМИЯ**

**СТРЕСС**

**САХАРНЫЙ ДИАБЕТ**

**ПОВЫШЕННОЕ  
ДАВЛЕНИЕ**

