

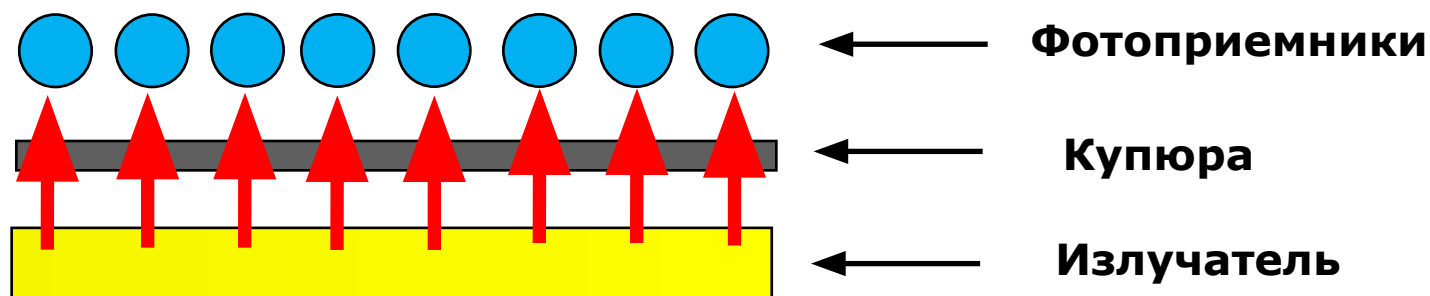


Банкнотоприемник
MEI CashFlow
SC и SC Advance



- Обзор SC (Теория, Level1)
 - Принцип валидации банкнот
 - Кодировка серии CashFlow SC
 - Основные узлы купюроприемника CashFlow SC 83xx
- Работа с купюроприемником (Теория, Level1)
 - Обновление прошивки, аудит, калибровка, PPM
 - Программы STS, MPOST
 - Обслуживание, диагностика, запчасти
- Практическая работа с Cashflow STS, MPOST (Level1).
- Сборка, разборка модуля приема (Level2).

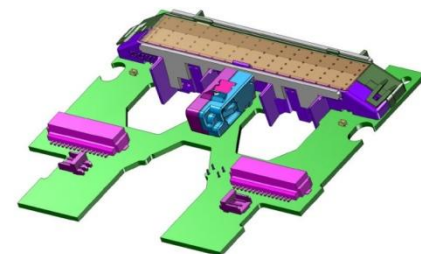
В купюроприемнике серии CashFlow SCN83 используется проверка оптической информации о купюре по всей ширине, с обеих сторон и в 5 диапазонах волн.



Принцип валидации банкнот



Плата приемника Плата излучателя



Model: **SC N _ 8327**

Поколение:

- CashFlow SC83xx
N - SC83xx Advance

Объем ящика:

нет - 600 купюр
M - 900 купюр
L - 1200 купюр
XL - 2200 купюр

Тип интерфейса:

7- RS232
8- USB

Тип применения:

0- Игровое (ящик вниз)
1- Игровое (ящик вверх)
2- Retail (без сканера)
4- Штрихкод сканер 4

Ширина канала:

66- 66 мм (US)
83- 83 мм (Inter)

S/N: **13 7 81401001**

Неделя выпуска

Год выпуска

Гарантия MEI $12 + 3 = 15$ месяцев

Основные узлы CashFlow SCN83



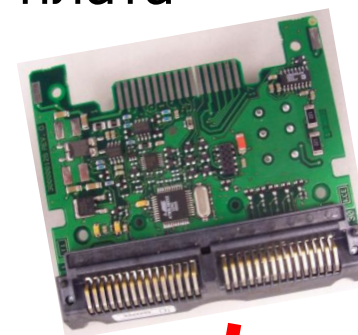
Безель (Bezel)



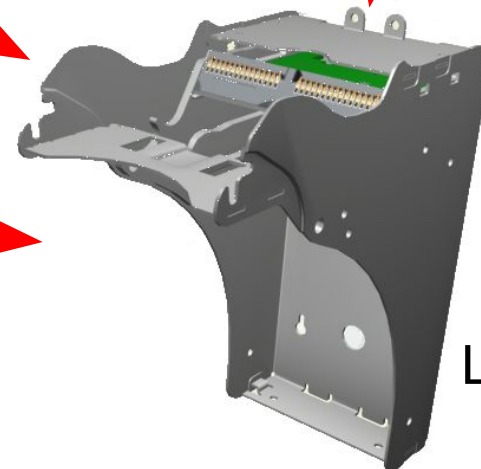
Модуль приемника



Интерфейсная
плата



Кэшбокс

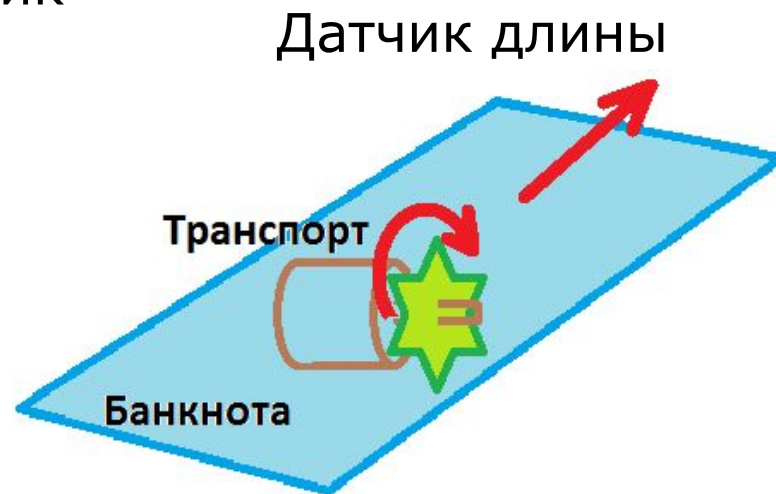


Шасси

Модуль приемника



- Один общий модуль для всех интерфейсов
- Простая чистка и обслуживание
- Короткий приемный тракт, меньшее замятие купюры
- Продвинутая система распознавания банкнот
- USB порт
- Светодиодная сигнализация
- Широкий набор безелей.

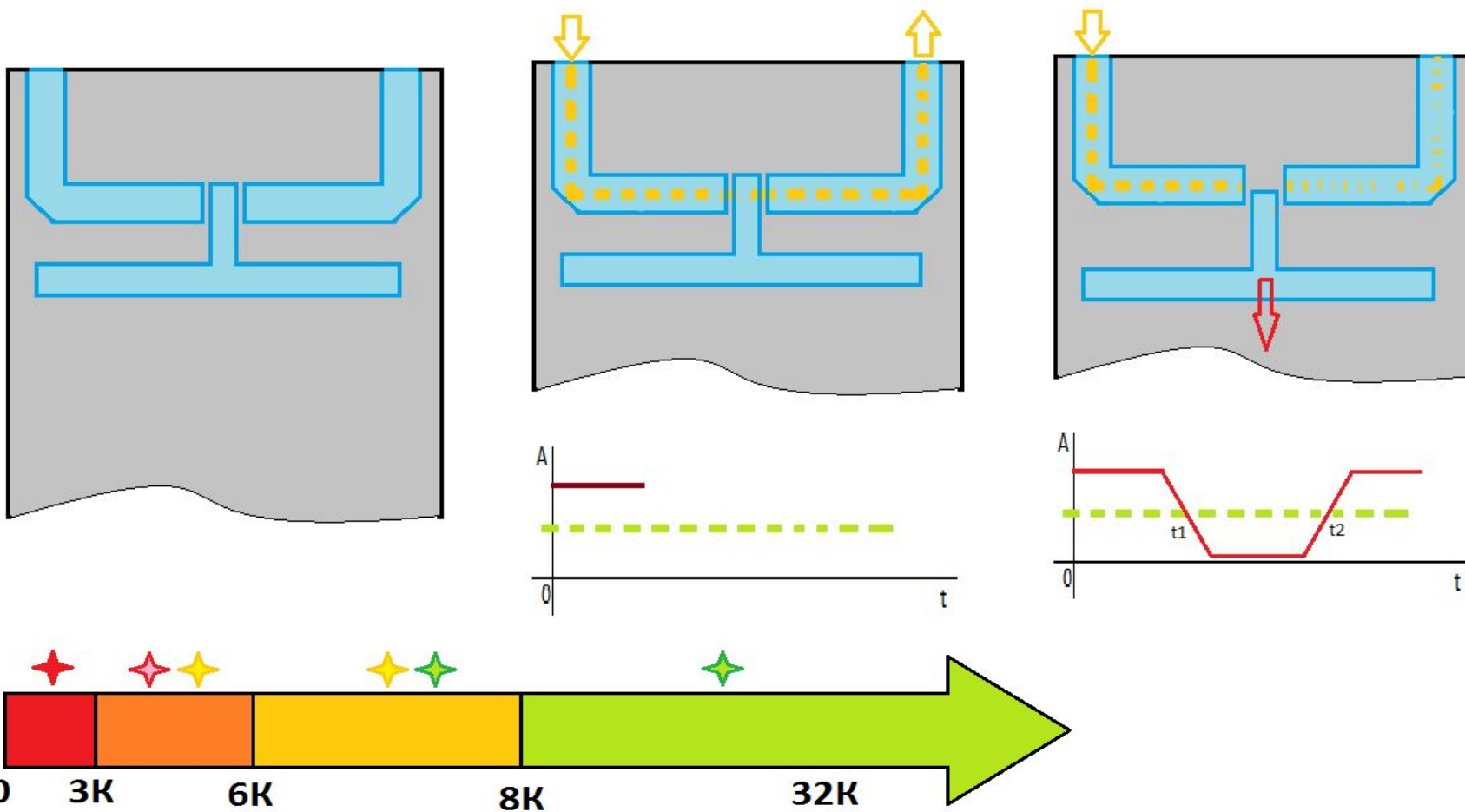


Кэшбокс

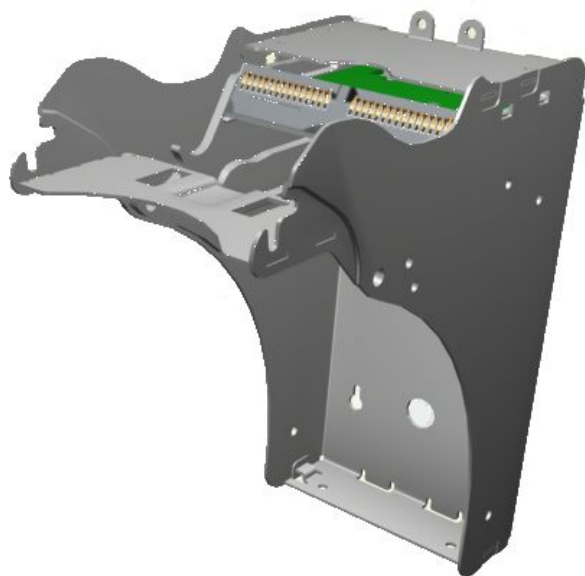


- Ударопрочная конструкция
- Возможность закрывать на 1-2 замка
- Окошко для просмотра последней купюры
- Короткий тракт.

Датчик кассеты (стекера)



Шасси



- Жесткая конструкция
- Легкосъемная интерфейсная плата
- Отверстия крепления при механической интеграции.

Безели



- Стандартный безель (Standard Bezel)



- Антивандальный безель (Coins Resist Bezel)



- Платформенный безель (Platform Bezel)

Память купюроприемника соержжит 3 независимые части прошивки.



Bootloader.(Загрузчик)

Отвечает за старт системы, интерфейс. Не доступен для обновления.

Application.(Алгоритмы)

Отвечает за алгоритмы работы и распознавания банкнот. Доступен для обновления.

BillSet/Variant(Валюта)

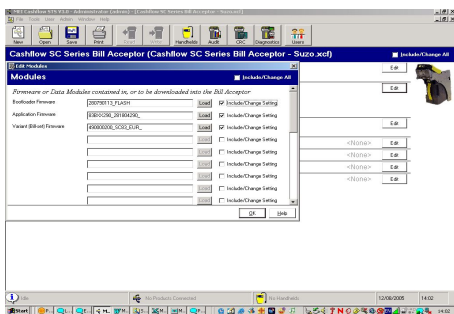
Содержит образы банкнот для распознавания. Доступен для обновления. До 100 образов.

Обновление прошивки SCN83xx



Варианты обновления прошивки купюроприемника SCN83xx

STS 7.x на PC



SCN83xx



USB кабель

USB кабель

USB кабель

Программатор

PPM, PPM Advance

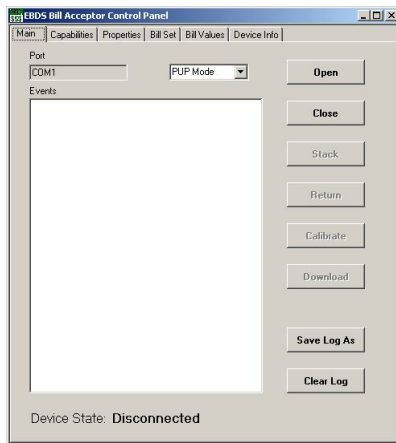


SCN83xx



Кабель данных (RS232)

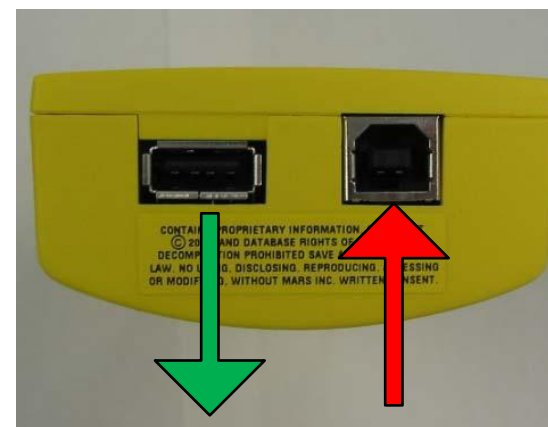
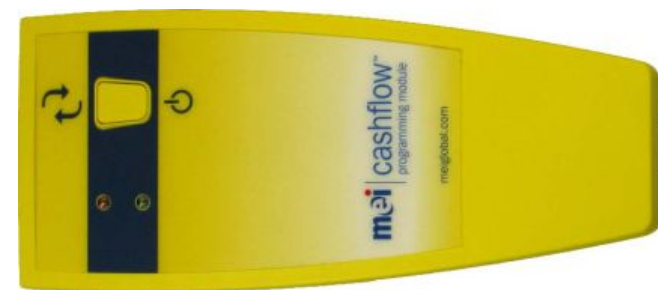
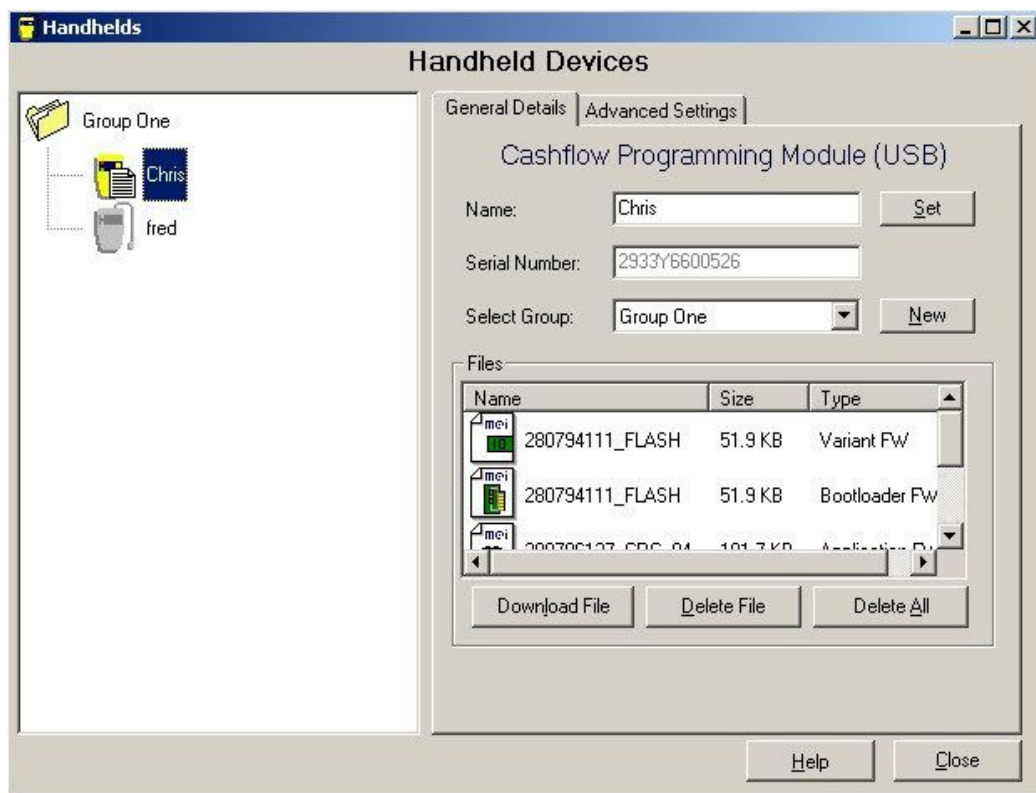
EBDS (MPOST)



Portable Programming Module



С помощью программы STS на PPM («желтый банан») можно записывать: configuration, файлы application, bill set, bill way path



Запись из PPM Запись в PPM

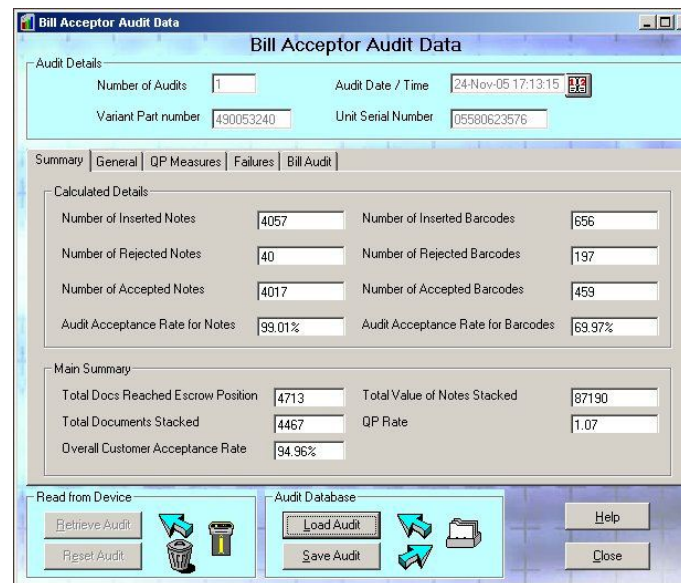
SCN83xx



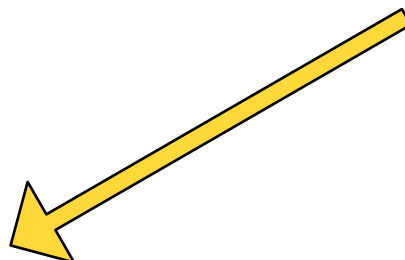
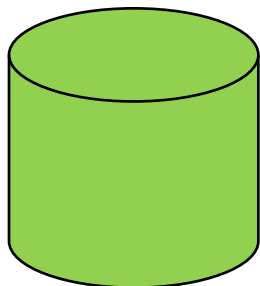
USB кабель



STS 7.x на PC

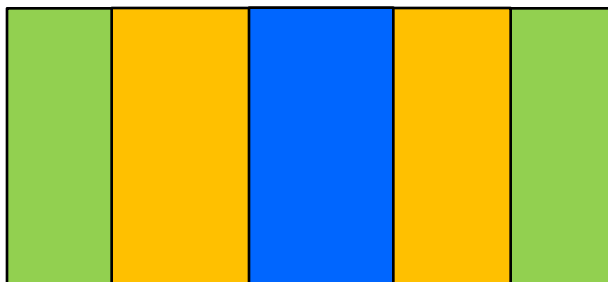


База данных



- Финансовый аудит
- Инженерный аудит

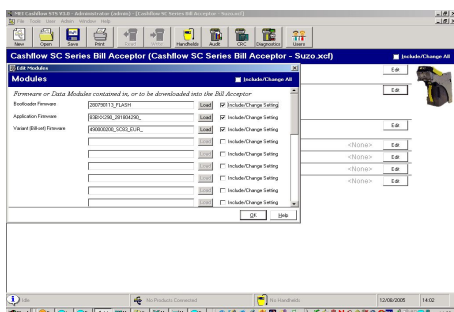
Калибровочная бумага



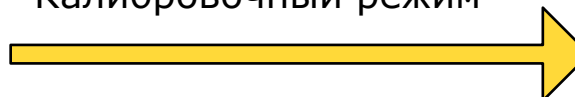
SCN83xx



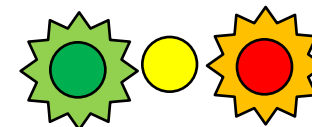
STS 7.x на PC



Калибровочный режим



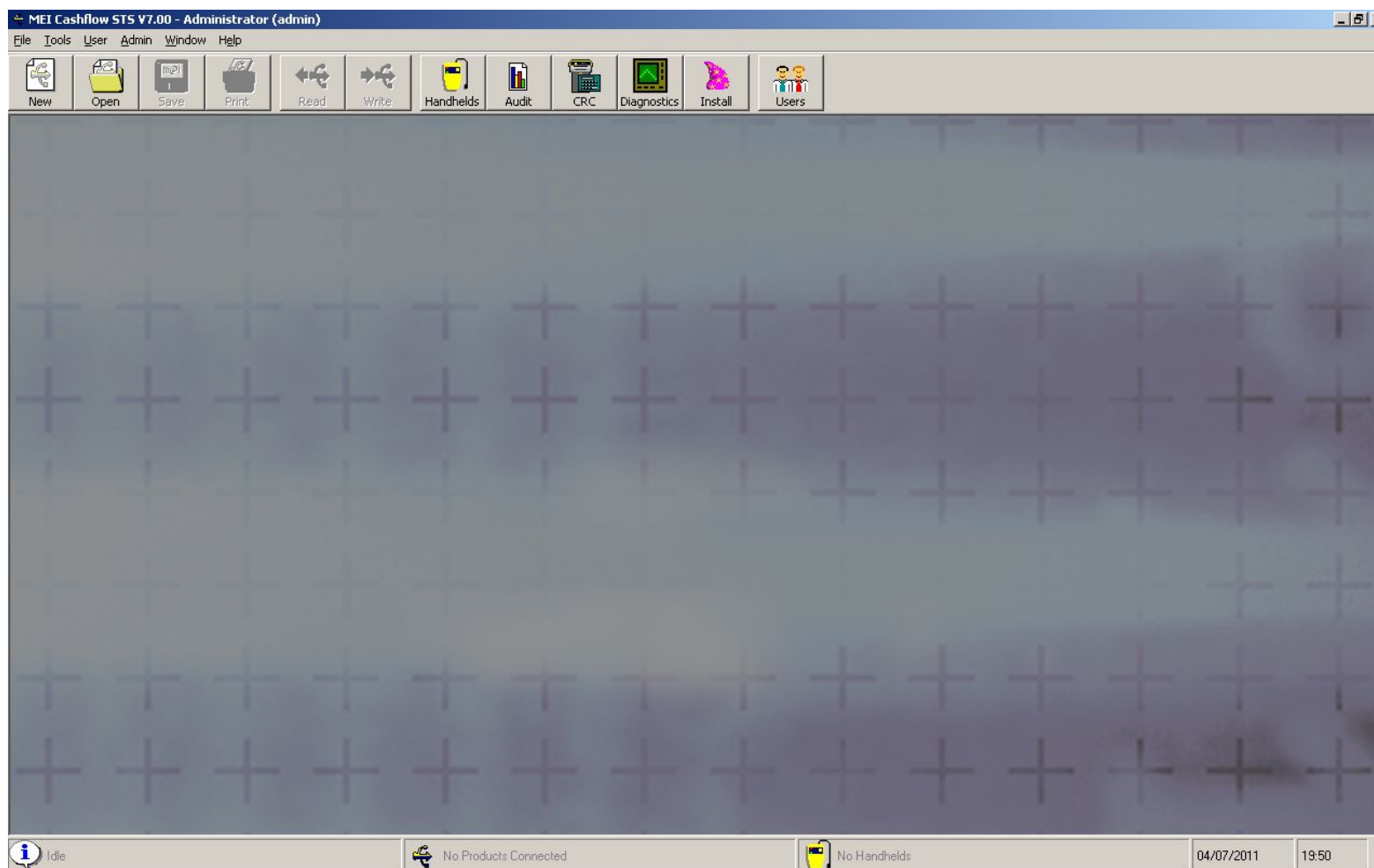
LED's



Программа STS позволяет:

- Создание, запись, чтение конфигурационных файлов
- Запись/чтение конфигурации и запись прошивок в купюроприемники SC83xx и SCN83xx
- Сервис PPM, запись конфигурации и прошивок на PPM. Ведение базы данных для PPM.
- Съём аудит информации с купюроприемника и хранение в базе данных
- Диагностика купюроприемников SC83xx и SCN83xx
- Очистка аудит информации и калибровка

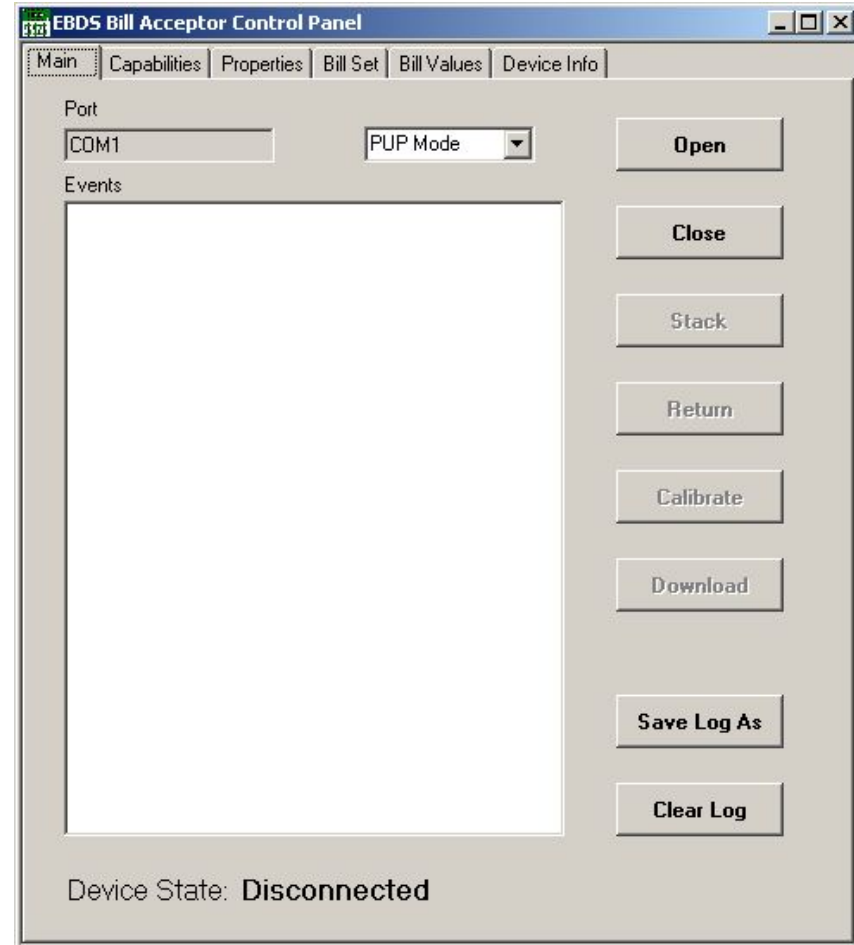
Общий вид рабочего окна программы CashFlow STS



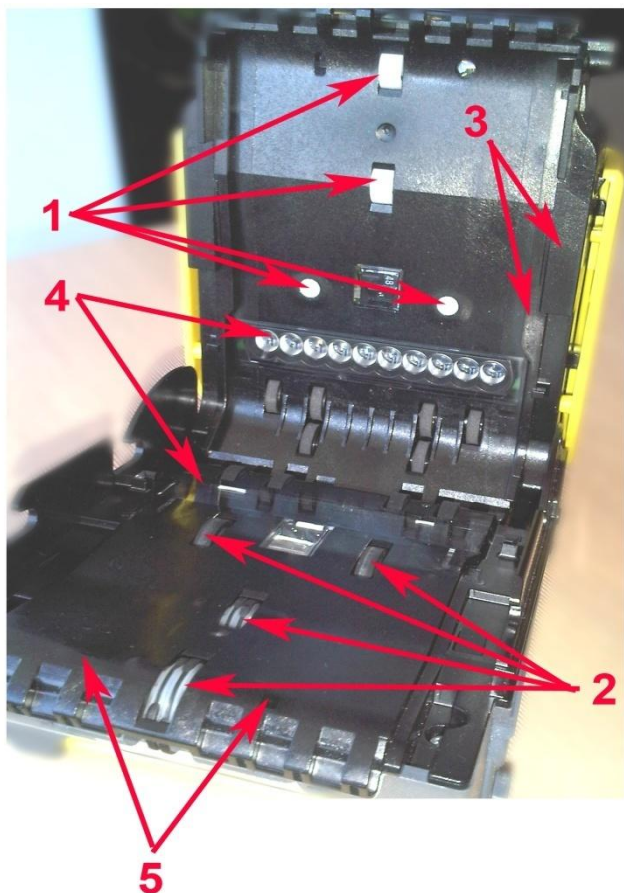
Программа MPOST позволяет:

- Демонстрация возможностей протокола EBDS
- Эмуляция работы
- Калибровка
- Обновление прошивок купюроприемника
- Информация о купюроприемнике

Общий вид стартового и рабочего окна программы MPOST

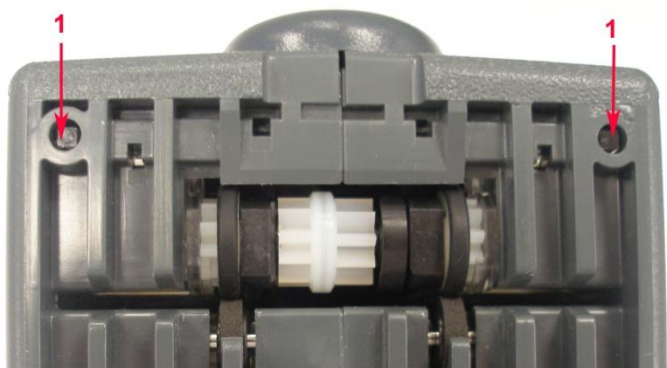


Места чистки модуля приема.



1. Ролики транспортного механизма
2. Выравнивающий механизм и транспортные ролики
3. Антифишинговые сенсоры
4. Сенсоры оптического распознавания
5. Стартовые сенсоры (верхний и нижний модули)

Места чистки кассеты.



1. Наружняя часть птичьей призмы

Рекомендуется чистить банкнотоприемник CashFlow SC не реже одного раза в 30 000 циклов приема/укладки банкнот. Если устройство установлено в запыленной среде, то интервал между чистками должен быть меньше. При увеличении загрязнения сенсоров процент принятых купюр будет падать.

ВНИМАНИЕ! НЕ СПОЛЬЗУЙТЕ для чистки CashFlow SC вещества, содержащие спирт или аммиак.

Раздел диагностики в программе STS.

Bill Acceptor Diagnostics

Self Test 1 | Self Test 2 | Test Report | Load Script

Recognition System

Edge 1 2 3 4 5 6 7 8 9 10

Start Sensor

Barcode

General

Interface Card

CC Sensor

Stacker Sensor

Diagnostics Supported

Run Self Test 1

Run All Print Load Results Save Results Clear Results Help Close

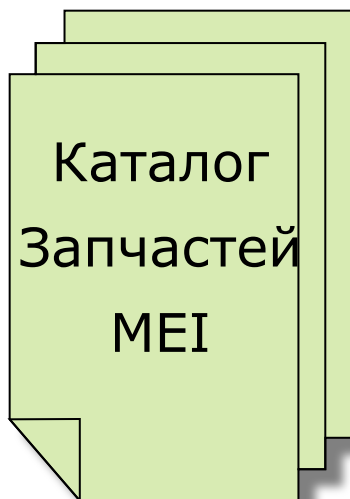
Расположение сенсоров в модуле приема

1. Start Sensor
2. Edge Sensor
3. Recognition System
4. CC Sensor
5. Barcode sensor
6. Stacker Sensor




Таблица световой сигнализации купюроприемника

Цвет индикатора	Комбинация сигналов	Состояние	Решение
Нет цвета	Не мигает и не горит постоянно	Нет питания	Присоединить устройство к приемлемому блоку питания
Зеленый	Горит постоянно	Устройство готово к приему банкнот	
	Мигает	Устройство не получает разрешающего сигнала от хоста	- Проверить состояние хоста - Проверить контакты кабеля данных
Желтый	Горит постоянно	Отсутствует кэшбокс	- Установить кэшбокс на место - Перезагрузить купюроприемник
Желтый	Мигает 1 раз	Плохой прием банкнот	- Необходима чистка
Желтый	Мигает 2 раза	Замятие банкноты в модуле приема купюр	- Очистить путь
	Мигает 3 раза	Замятие банкноты в кэшбоксе	- Проверить кэшбокс
Красный	Горит постоянно	Кэшбокс полный	- Поменять кэшбокс
Красный	Мигает 1 раз	Аппаратная ошибка	- Поменять верхний модуль приема банкнот
Красный	Мигает 2 раза	Проблема с интерфейсной платой	- Поменять поменять интерфейсную плату
Красный	Мигает 3 раза	Проблема с интерфейсной платой	- Поменять поменять интерфейсную плату
Зеленый Желтый Красный	Горят постоянно	- Проблема с интерфейсной платой - Не прошитый модуль приема банкнот	- Прошить модуль приема банкнот - Поменять интерфейсную плату
Зеленый Красный	Мигают	- Режим калибровки	- Необходимо вставить калибровочную бумагу





Plunger



Part Number	Pack Qty	Description	Price (£)
252027111P	100	PLUNGER, PINCH SPHERE - (G) (R) (bulk100)	0.32

Rollers

250029011P 252029039P

Part Number	Pack Qty	Description	Price (£)
252024109P	100	PINCH ROLLER GUIDE, FRONT - (G) (R) (bulk100)	0.49
252029110P	100	PINCH ROLLER GUIDE, REAR - (G) (R) (bulk100)	0.45
250029011P	25	PINCH ROLLER PK25	70.92
252029039P	50	ROLLER, NIP - (G) (bulk50)	0.12

Конец.
Спасибо за внимание.