

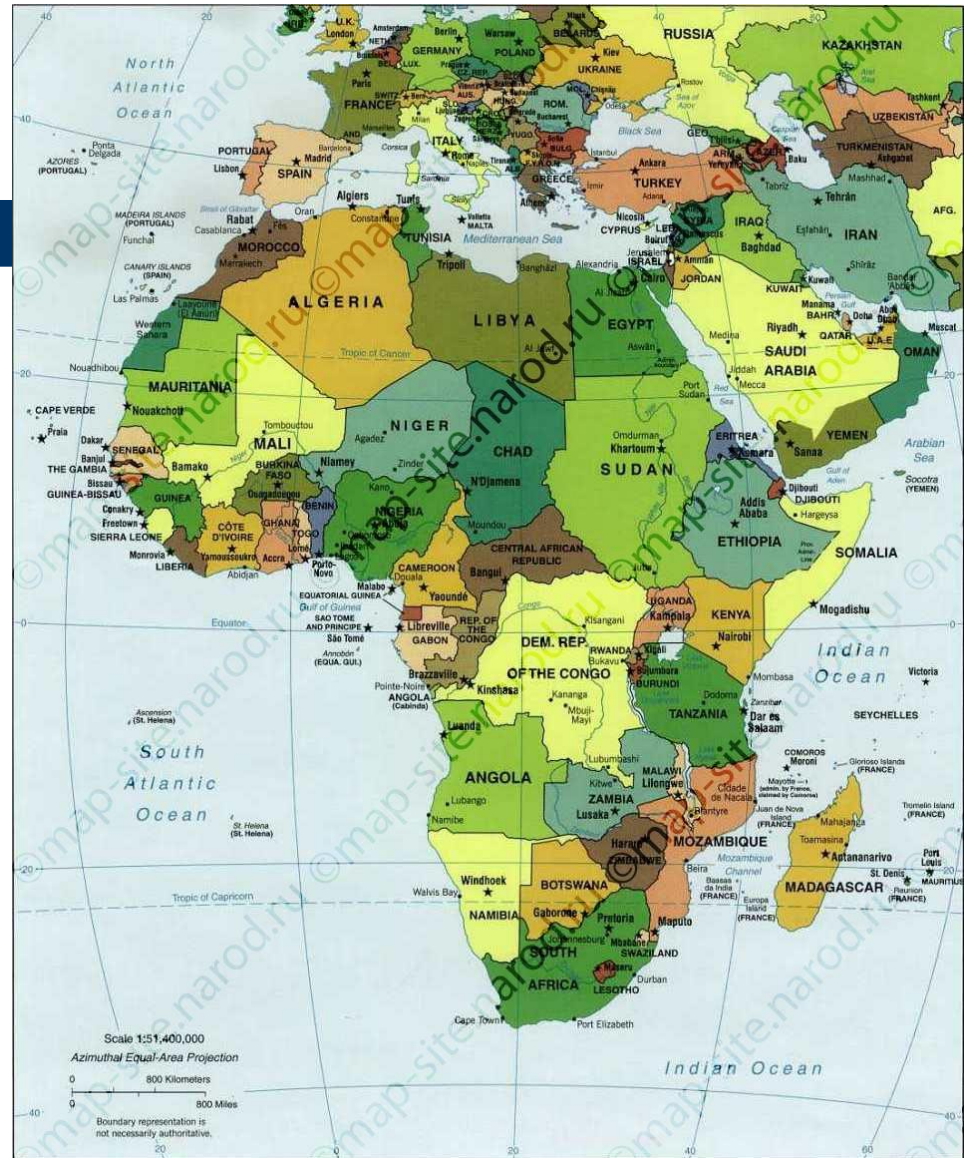
Країни Африки - загальна характеристика



Презентацію виконав:
вчитель географії Шполянського
НВК ЗОШ І-ІІст.№3- "гімназія"
Коломійчук С.В.

Загальні відомості

- В Африці розташовано 57 країн, з них 3 — самопроголошені та невизнані. Більшість з них довгий час були колоніями європейських держав і отримали незалежність тільки в 50-60-их роках ХХ століття. До цього незалежними були тільки Єгипет, Ефіопія, Лівія та ПАР.



Загальні відомості

- Площа – 30,3 млн км²
- Населення 900 млн осіб
(14% від населення Землі)
- Пересічний ВВП на душу населення - \$653.



Головні риси ЕГП

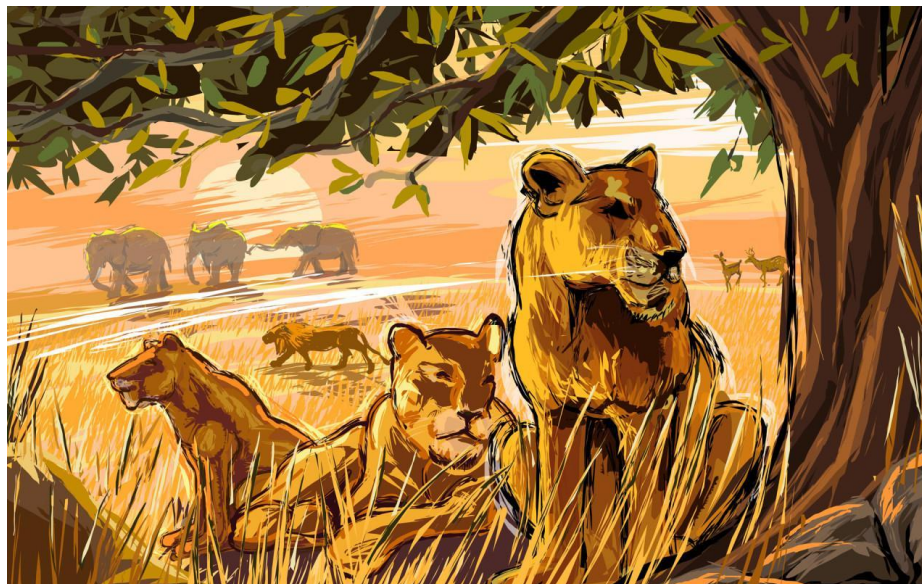
- Має вихід до Атлантичного океану
- Вихід до Середземного моря
- Вихід до Червоного моря
- Вихід до Індійського океану
- Близькість до політично нестабільного регіону (Близького Сходу)
- 14 країн Африки не мають виходу до моря

Головні риси ЕГП

- Розташовується у Північній та Південній півкулях майже симетрично до екватора
- Протяжність берегової лінії понад 30 тис. км.
- Північна Африка близька до Західної Європи
- Наявність Суецького каналу

Головні риси ЕГП

- 14 країн Африки не мають виходу до моря



Природно-ресурсний потенціал

- Поверхня – переважно рівнинна
- Різноманітні кліматичні умови
- Має 30% світових корисних копалин
- Значні водні ресурси
- Неродючі ґрунти
- Високий рекреаційний потенціал

Загальні риси населення

- Раси: європеїдна, негроїдна, монголоїдна.
- Високий природній приріст: 44‰ населення діти та підлітки
- Нерівномірність розміщення
- Середній рівень урбанізації – 41%

- У міжнародному поділі праці Африка виділяється як експортер сільськогосподарської сировини, мінерально-сировинних ресурсів (залізні руди, нафта, алмази, золото, мідь, уран).



Релігії – іслам, християнство, місцеві віри



Загальні риси господарства

- Низький рівень розвитку
- Вузька спеціалізація (окрім ПА, Марокко)
- Перевага екстенсивного сільського господарства
- Наслідки колонізації у територіальній структурі

Розвинені галузі промисловості

- Гірничовидобувна
- Хімічна
- Металургія
- Машинобудування
- Енергетична
- Лісова
- Легка
- Харчова



Аграрні відносини

- Аграрні відносини у країнах Африки відрізняються винятковою складністю. Для них характерне переплетення дофеодальних, феодальних та капіталістичних форм землеволодіння та землекористування.



Сільське господарство

- 65 % населення зайнято у сільському господарстві
- Екстенсивний шлях розвитку господарства



Сільське господарство

- В Африці експортне значення мають плоди цитрусових та маслинових дерев, овочі, фрукти, трава альфа, бавовник, цукрова тростина, арахіс, плоди олійної пальми, фініки, горіхи кеш'ю, кава та какао.

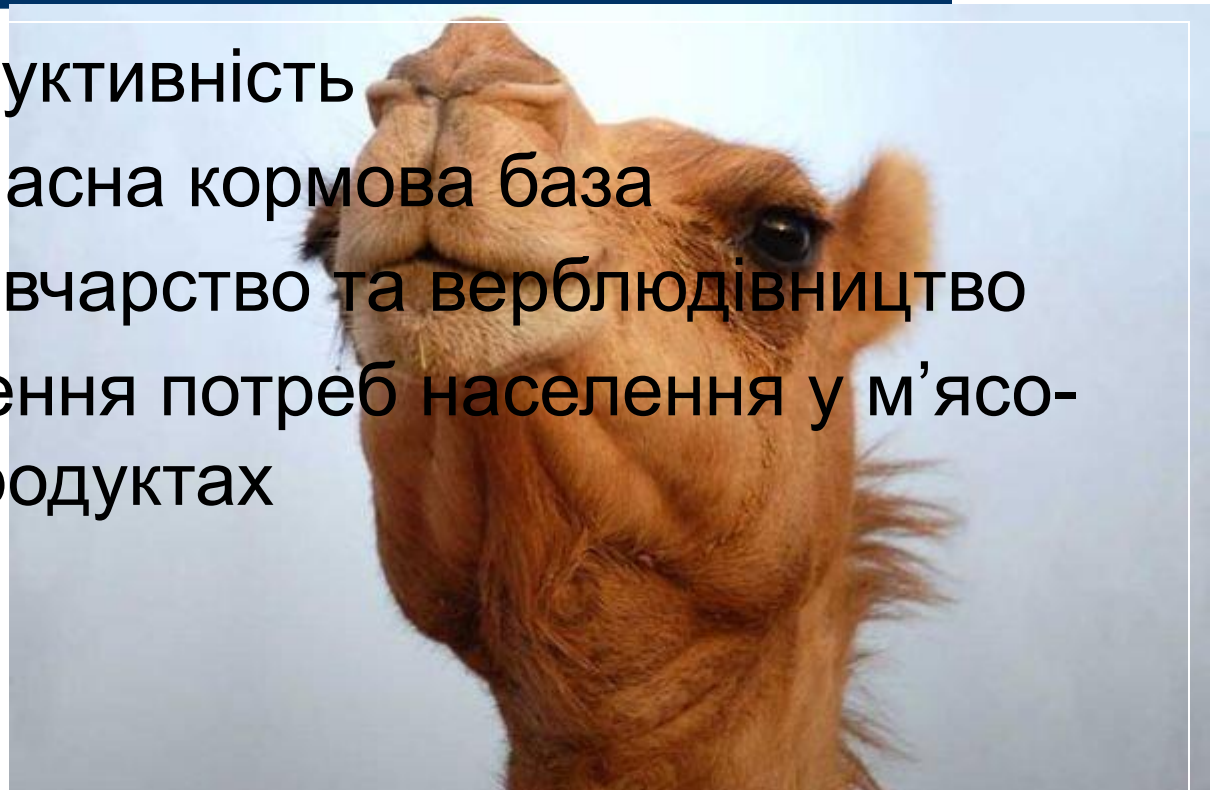


Рослинництво

- Займає 60-80% відсотків сільського господарства
- Вирощують споживчі культури: маніоку, ямс, батат, просо, сорго, кукурудзу та інше
- Експортні культури: цитрусові, маслини, овочі, фініки, боби, какао та інше

Тваринництво

- Низька продуктивність
- Відсутня сучасна кормова база
- Популярні вівчарство та верблюдівництво
- Незабезпечення потреб населення у м'ясо-молочних продуктах



Проблеми транспорту

- Дороги та шляхи не відповідають сучасним вимогам
- Низький рівень транспортного забезпечення перешкоджає господарському освоєнню нових районів
- Є взагалі безтранспортні регіони



Країни Африки

Найбільш високорозвиненою країною Африки є Південно-Африканська республіка або Південна Африка - ПА (столиця – Чване)

Зовнішні економічні зв'язки ПА

- Імпорт (28 млрд. дол.): Німеччина, Японія, Італія, Франція
- Експорт (36 млрд. дол.): Японія, США, Італія, Німеччина, Велика Британія

Список використаної літератури:

- <http://uk.wikipedia.org/wiki/>
 - <http://ru.wikipedia.org>
 - <http://turisr..rbc.ru/atlas/country/india.full/>
-
- <http://krasota.uz/>
 - <http://znanie-geo.ru>
 - Б.П. Яценко Географія світу, К “Форум” 2004
 - Google.com.ua
 - Krugosffvet.ru
 - Redbook.iatp.ru
 - Animalh.info
 - Lenzoo.ru
 - Zoo.kharkov.ua