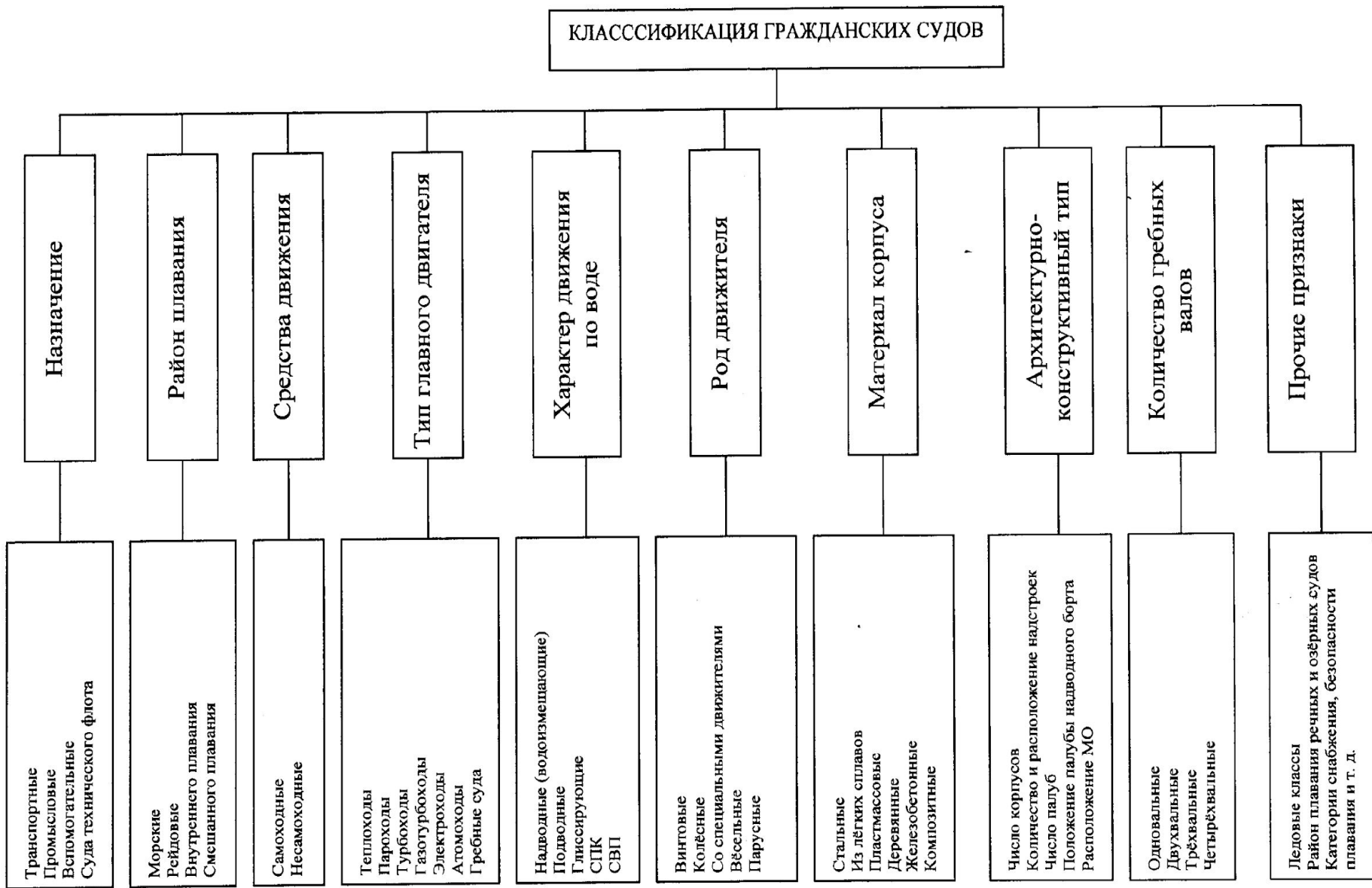
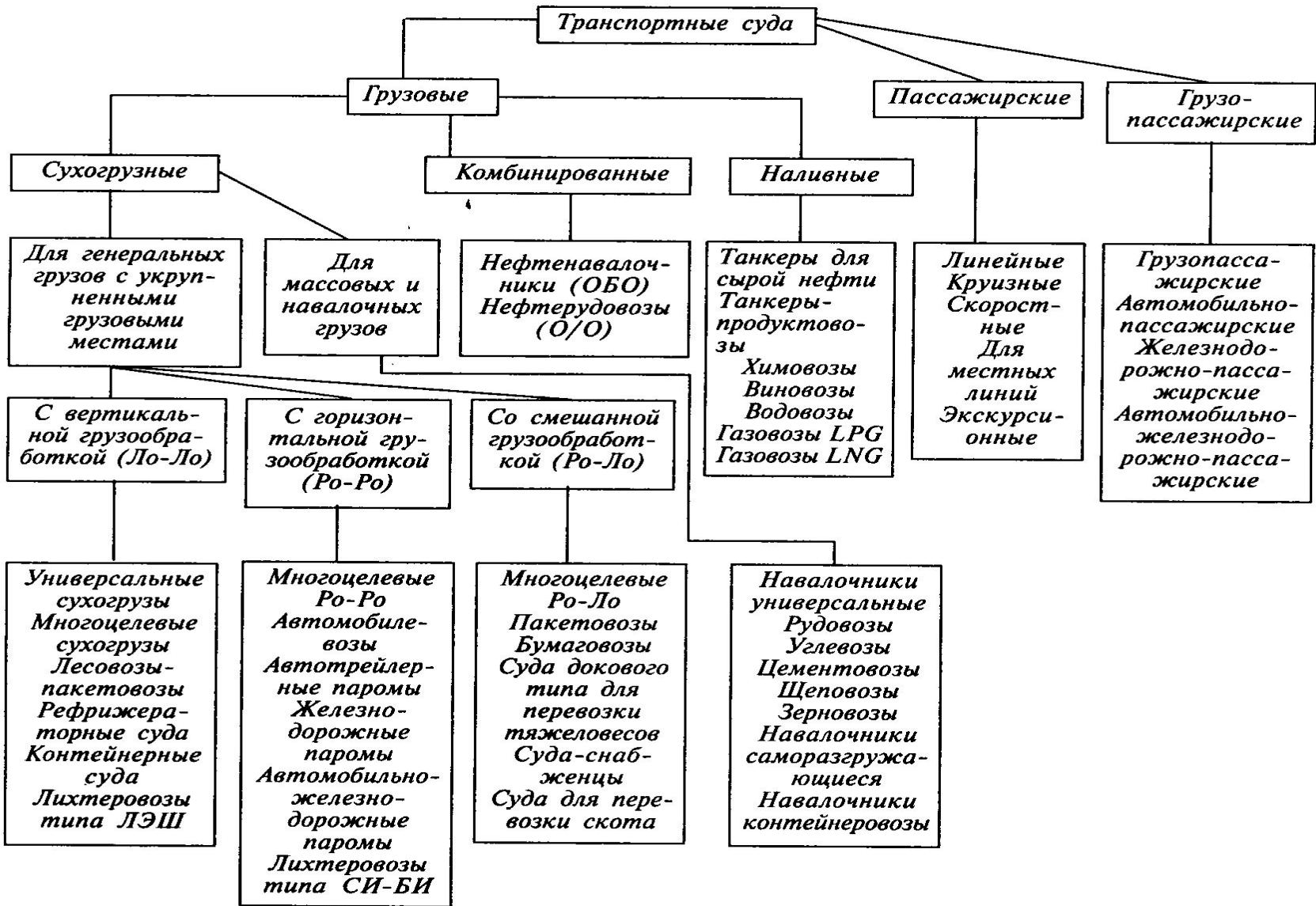


КЛАССИФИКАЦИЯ.  
КЛАССИФИКАЦИЯ  
ТРАНСПОРТНЫХ СУДОВ

# Признаки классификации судов

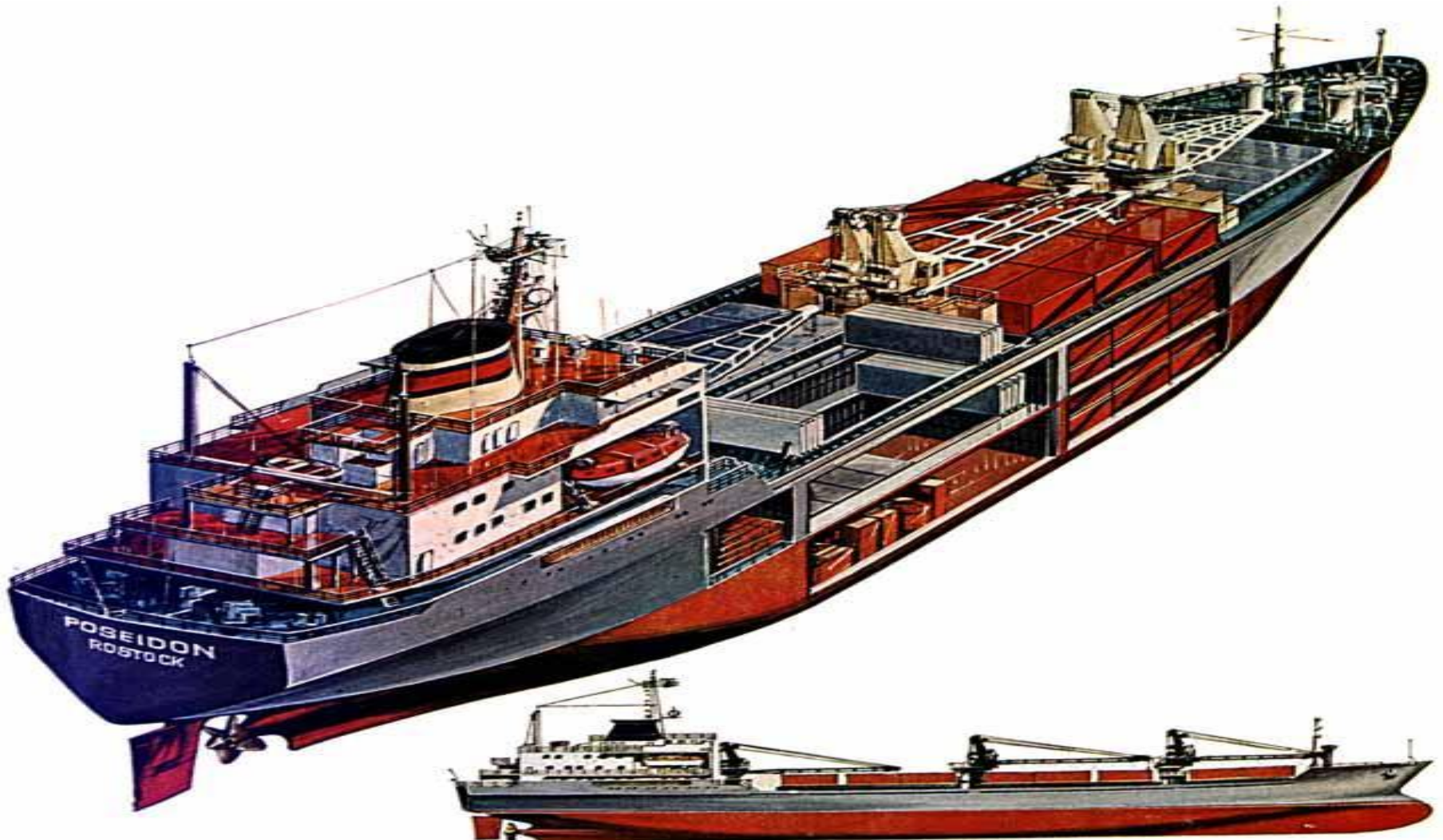


# Классификация транспортных судов



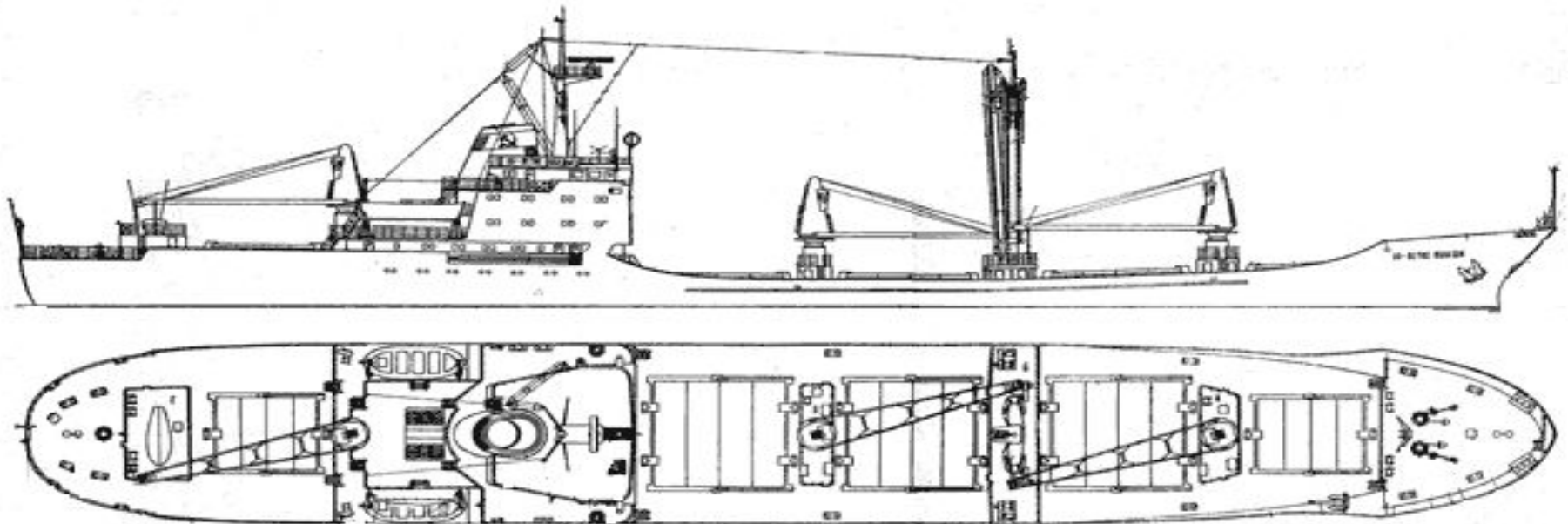
# Универсальное сухогрузное судно

Универсальные сухогрузные суда или многоцелевое судно (МЦСС) — это грузовое судно, предназначенное для перевозки широкой номенклатуры грузов.

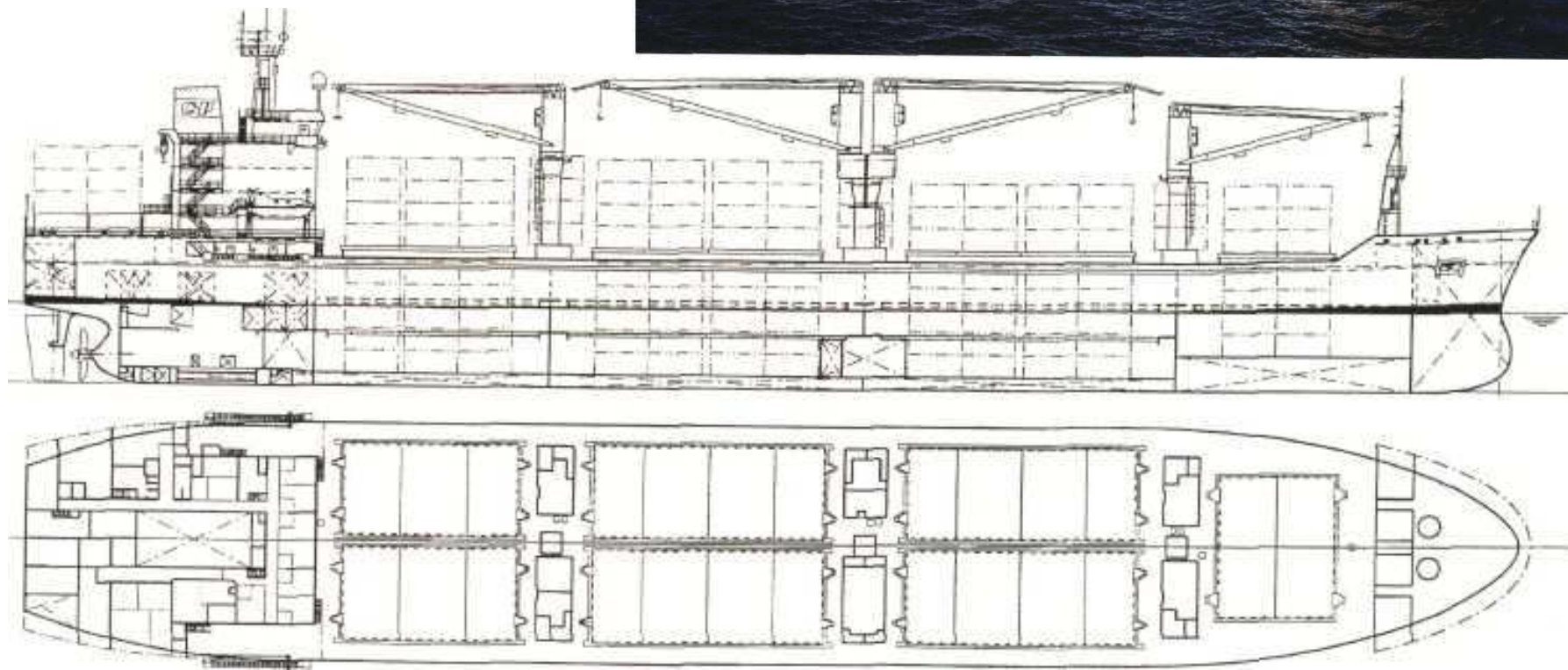




Универсальное  
двухпалубное  
сухогрузное судно:  
Дедвейт - 7700 т  
Постройки 1965-74 гг.  
Длина - 120,0 м  
Ширина – 17,8 м  
Высота борта – 9,8 м  
Осадка – 7,55 м  
Скорость – 15,4 узла

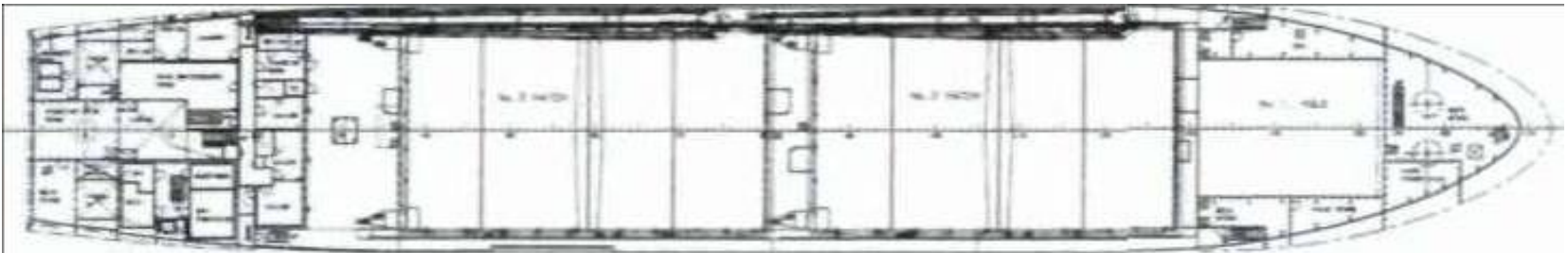
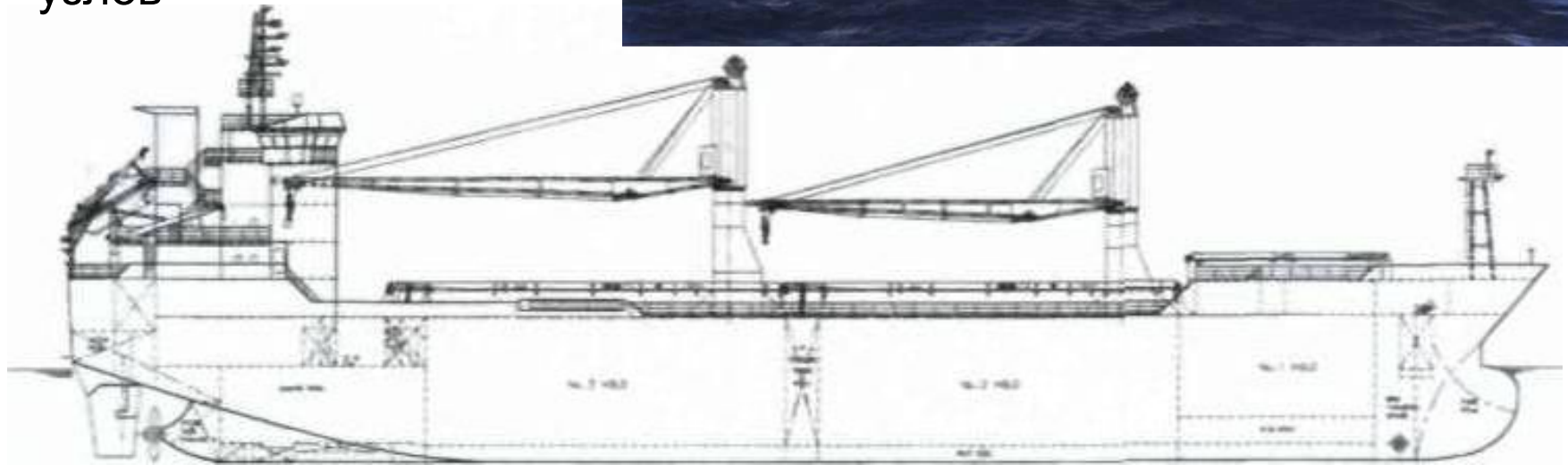


Универсальное  
сухогрузное судно :  
Дедвейт - 22270 т  
Длина -162,5 м  
Ширина – 27,5 м  
Высота борта – 13,8 м  
Осадка - 9,32 м  
Скорость –16,2 узла





Универсальное  
сухогрузное судно:  
Дедвейт 9800 т  
Длина -109,6 м  
Ширина – 18,6 м  
Высота борта – 10,6 м  
Осадка – 8,34 м  
Скорость - ок. 12  
узлов



Универсальное сухогрузное судно :

Дедвейт - 1750 т.

Длина – 62,7 м

Ширина – 12,4 м

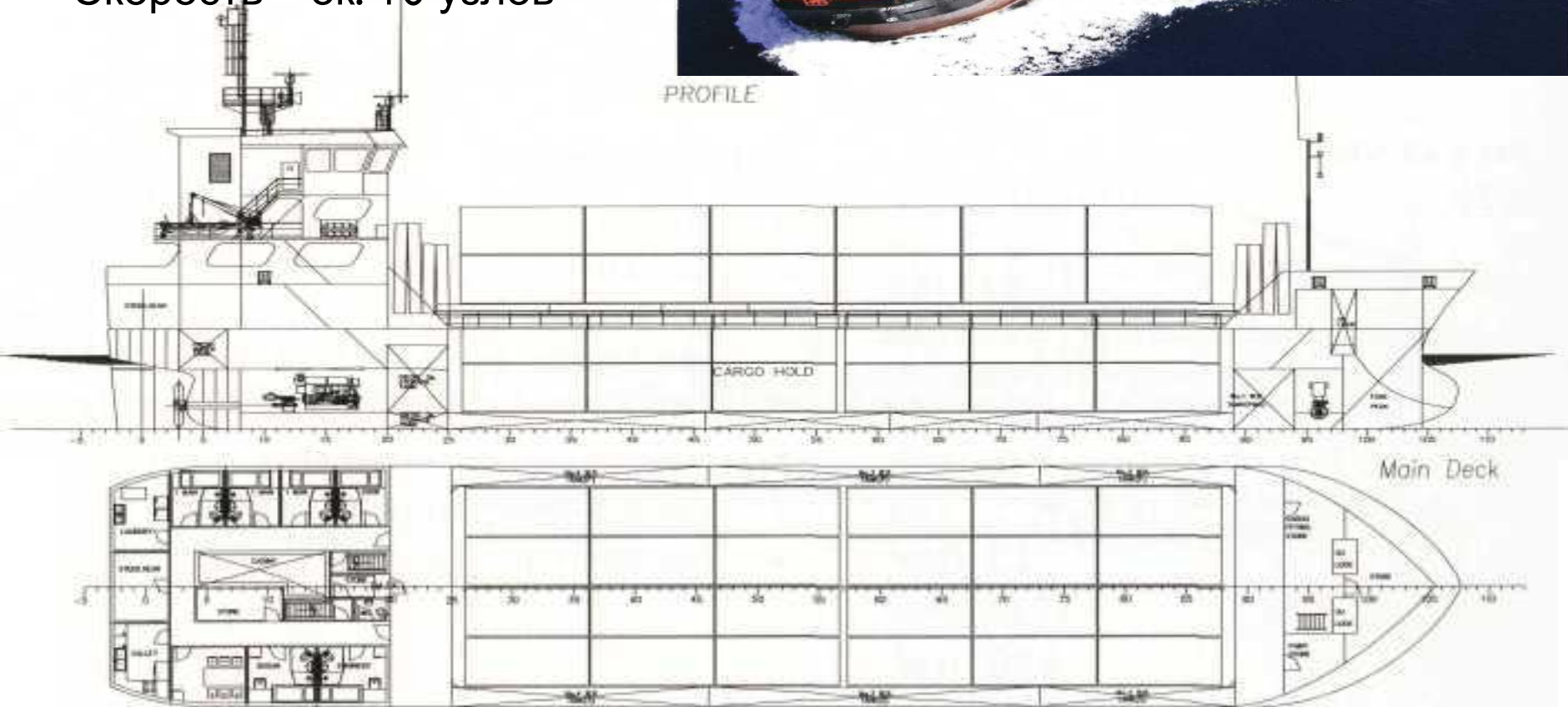
Высота борта – 6,1 м

Осадка – 4,5 м

Скорость – ок. 10 узлов



PROFILE



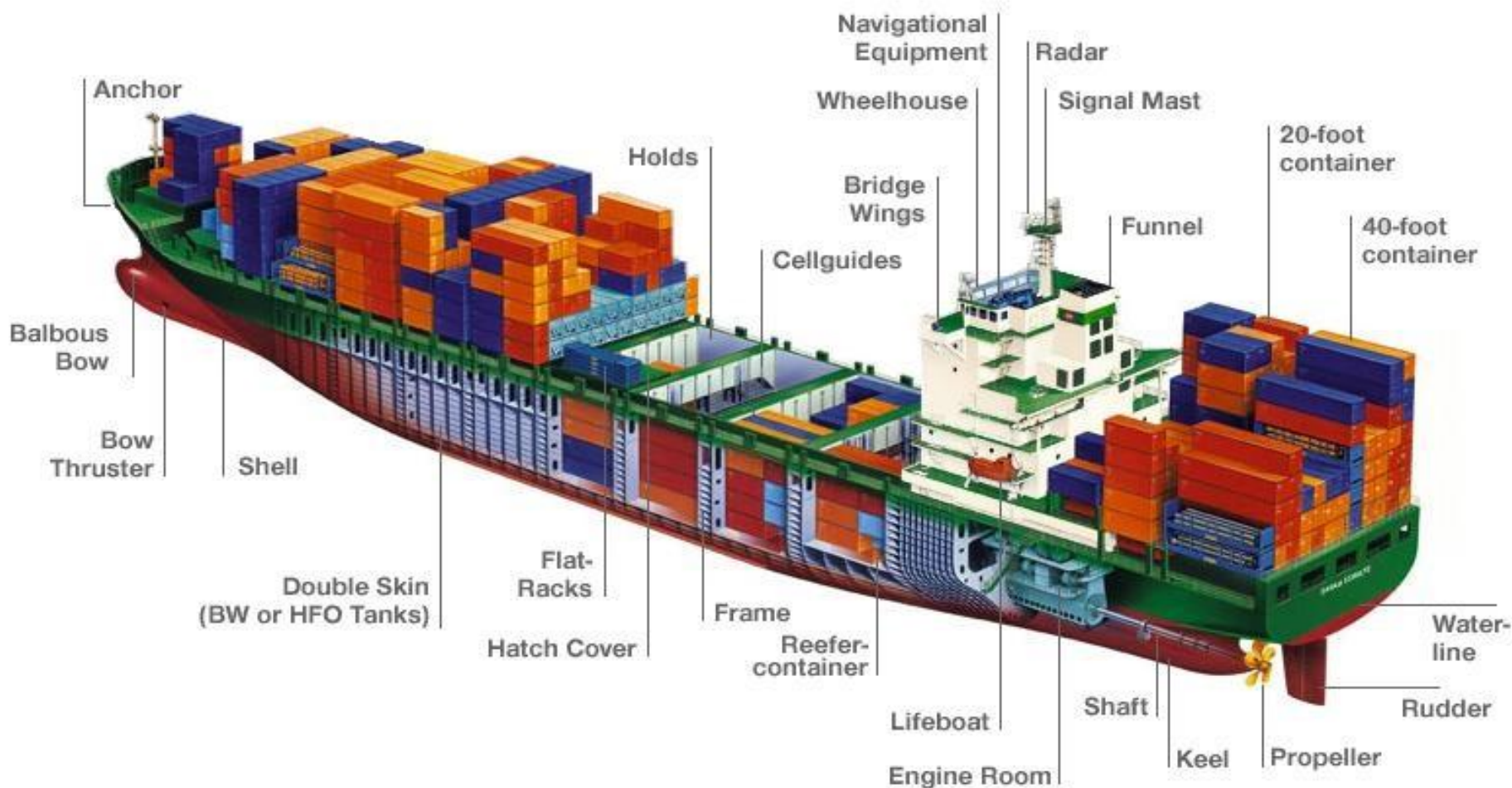


# Контейнеровоз ячеистой конструкции

**Контейнеровозы (Container Ships)** – это скоростные суда, предназначенные для перевозки различных грузов, предварительно уложенных в специальные крупнотоннажные контейнеры стандартных типов.



Грузовые трюмы разделены специальными направляющими на ячейки, в которые загружают контейнеры, а часть контейнеров размещают на верхней палубе. Грузового устройства контейнеровозы обычно не имеют, и грузовые операции производятся у специально оборудованных причалов – контейнерных терминалов. Некоторые типы судов оборудуются специальным саморазгружающим устройством.



# Судно с горизонтальным способом ведения грузовых работ





**Ролкеры «Ро-Ро» (Roller «Ro-Ro» ships)** – это суда с горизонтальным способом погрузки, служат для перевозки груженых трейлеров (автоприцепов), колесной техники, контейнеров и пакетов. Грузовые операции производятся у причала с помощью автопогрузчиков и платформ с тягачами через кормовые или носовые лацпорты (ворота) судна по специальным мосткам – рампам, а перемещают груз с палубы на палубу по внутренним аппаратам (устройство для въезда/съезда техники) или при помощи специальных лифтовых подъемников.



# Судно-лихтеровоз

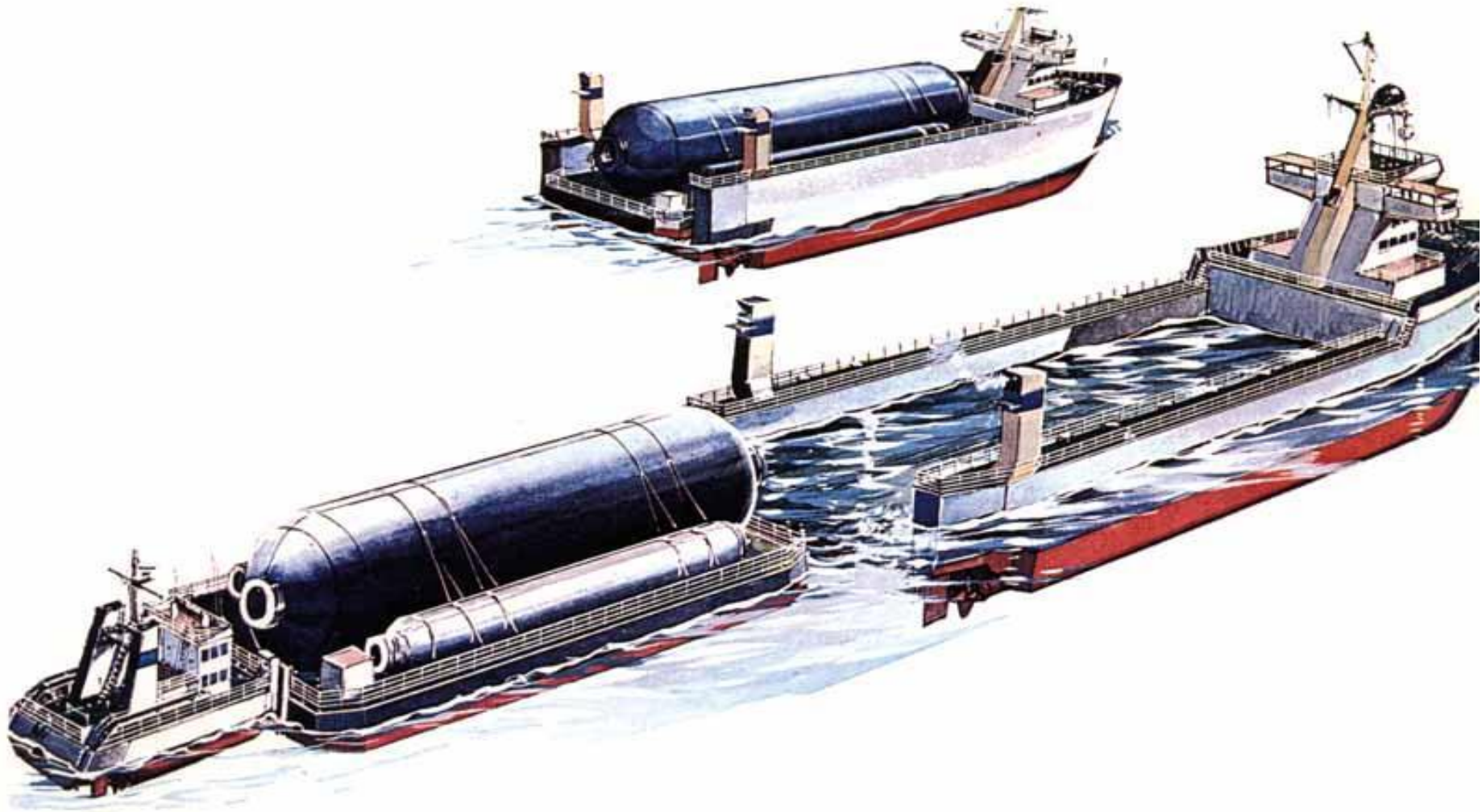
**Лихтеровозы (Lighter Ships)** – это суда, где в качестве грузовых единиц используются несамоходные баржи – лихтеры, погрузка которых на судно в порту производится с воды, а выгрузка соответственно на воду.





# Судно для перевозки тяжеловесов докового типа

**Суда для тяжеловесных грузов (СТГ)** — это сухогрузные самоходные суда для перевозки тяжеловесных и крупногабаритных грузов.





**Полупогружные транспортные суда** предназначены для перемещения крупногабаритных, чрезвычайно тяжелых грузов, таких как, секции морских платформ и нефтяных платформ, подводные лодки, краны, суда, причалы и т.п.













Вес корабля 76000 тонн, площадь 11000 кв. метров.







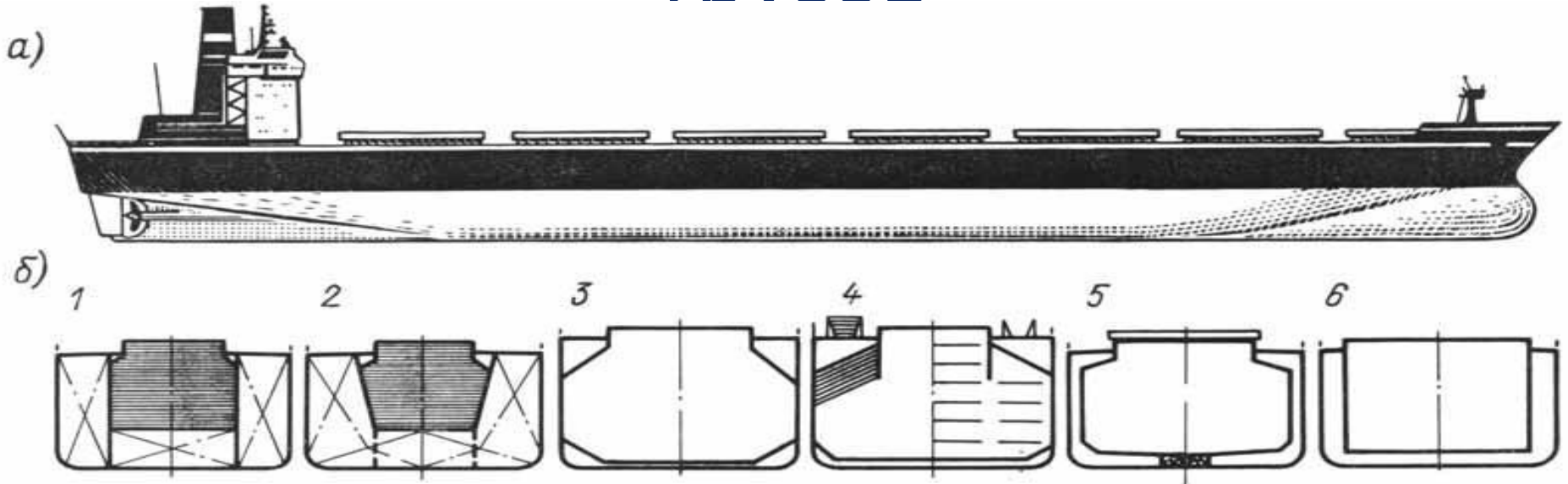








# Судно для перевозки навалочных грузов



- Поперечные сечения по трюмам судов различного типа (а, б) для перевозки насыпных грузов  
1 — рудовоз; 2 — нефтерудовоз; 3 — универсальное судно для перевозки навалочных грузов; 4 — комбинированное судно с убирающимися подвесными палубами для перевозки автомашин и навалочных грузов; 5 — комбинированное судно для перевозки руды, навалочных и жидких грузов; 6 — комбинированное судно для перевозки руды, навалочных грузов и контейнеров



**Балкеры (Bulkers)** – это суда, которые приспособлены в определенной степени к перевозке насыпью любого массового сухого груза. Балкеры обычно не имеют грузового устройства, и все грузовые операции производятся портовыми средствами, а люки грузовых трюмов делают больших размеров для полной механизации.

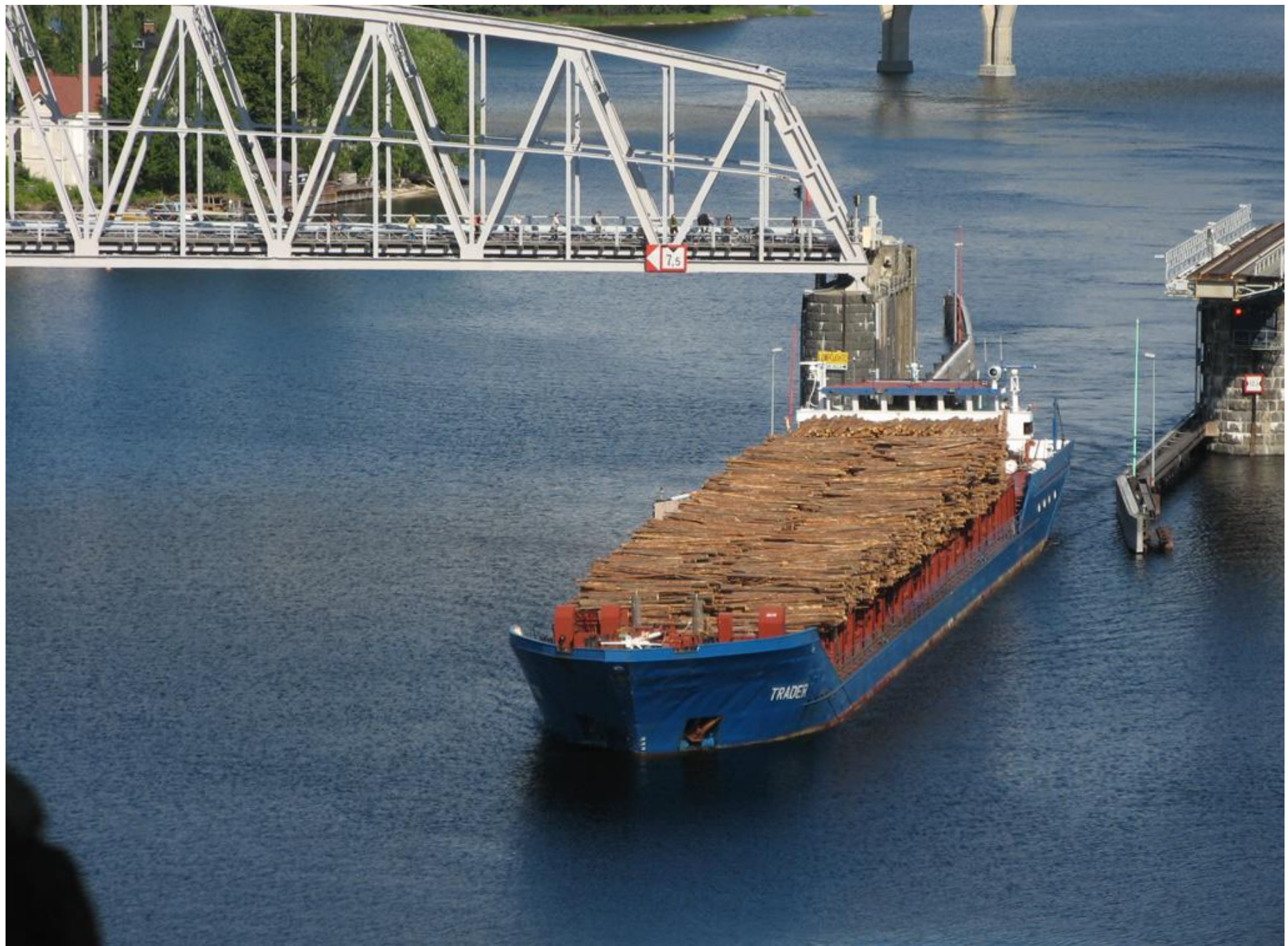


# Лесовозы

**Лесовоз (Timber carrying vessel)** – судно для перевозки круглого леса и пиломатериалов россыпью, в пакетах и блок-пакетах. При перевозке леса для полной загрузки судна значительную часть груза принимают на верхнюю палубу (караван). Палубу на лесовозах ограждают фальшбортом повышенной прочности и оснащают специальными устройствами для крепления каравана: деревянными или металлическими стензелями, установленными вдоль судна по бортам, и поперечными найтовыми.









# Служебно-вспомогательные суда

**Служебно-вспомогательные суда** – суда для материально-технического обеспечения флота и служб, организующих их эксплуатацию. К ним относятся ледоколы, буксирные, спасательные, водолазные, патрульные, лоцманские суда, бункеровщики и т.п.



# Рефрижераторные суда

**Рефрижераторные суда (Reefers)** – это суда с повышенной скоростью хода, предназначенные для перевозки скоропортящихся грузов, в основном продовольственных, требующих поддержания определенного температурного режима в грузовых помещениях – трюмах. Грузовые трюмы имеют теплоизоляцию, специальное оборудование и люки небольшого размера, а для обеспечения температурного режима служит холодильная установка рефрижераторного машинного отделения судна.





# Наливные суда

**Танкеры (Tankers)** – это наливные суда, предназначенные для перевозки наливом в специальных грузовых помещениях – танках (емкостях) жидких грузов. Все грузовые операции на танкерах производятся специальной грузовой системой, которая состоит из насосов и трубопроводов, проложенных по верхней палубе и в грузовых танках.





# Судно-газовоз

**Газовозы (Liquefied Gas Tankers)** – это танкеры, предназначенные для перевозки природных и нефтяных газов в жидком состоянии под давлением и (или) при пониженной температуре, в специально предназначенных грузовых емкостях различных типов. Некоторые типы судов имеют рефрижераторное отделение



# Судно-химовоз

**Химовозы (Chemical Tankers)** – это танкеры, предназначенные для перевозки жидких химических грузов, грузовая система и танки изготавливаются из специальной нержавеющей стали, либо покрываются специальными кислотостойкими материалами.







ХИМОВОЗ



# Грузопассажирские суда

**Паром морской (Ferry)** — транспортное судно для перевозки пассажиров и наземных транспортных средств в регулярном, реже в круизном плавании, на строго определённых линиях.





# Речной паром на японском озере Кавасакичико



# Пассажирские суда

**Пассажирские суда (Passenger Ships)** – это суда, предназначенные для перевозки пассажиров, в специально предназначенных помещениях – пассажирских каютах, а также багаж, почту, и какие-то незначительные сопутствующие грузы в специальных грузовых отсеках.





Пассажирские суда подразделяются на рейсовые, круизные и суда местного сообщения. Отличительной особенностью является их высокая комфортабельность и скорость хода, а также повышенные по всем показателям нормы обеспечения безопасности пассажиров и всего судна в целом.

