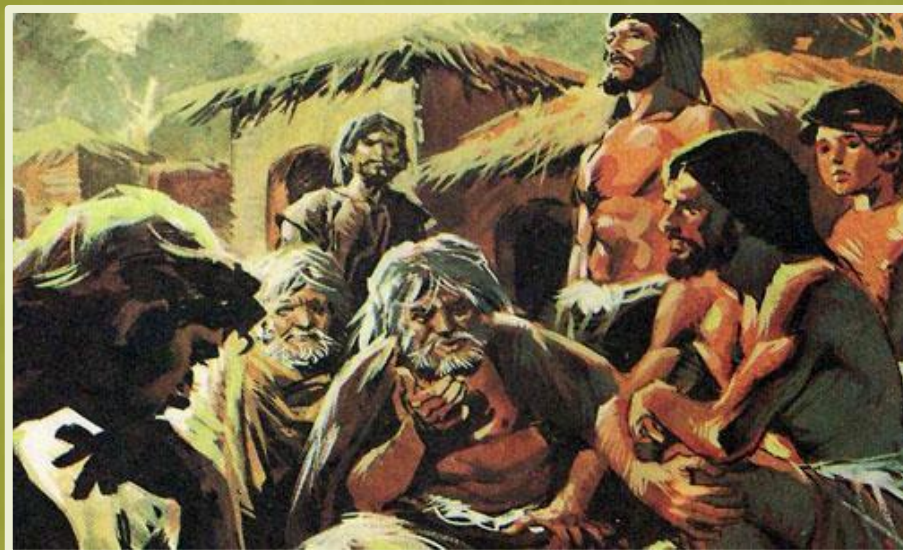
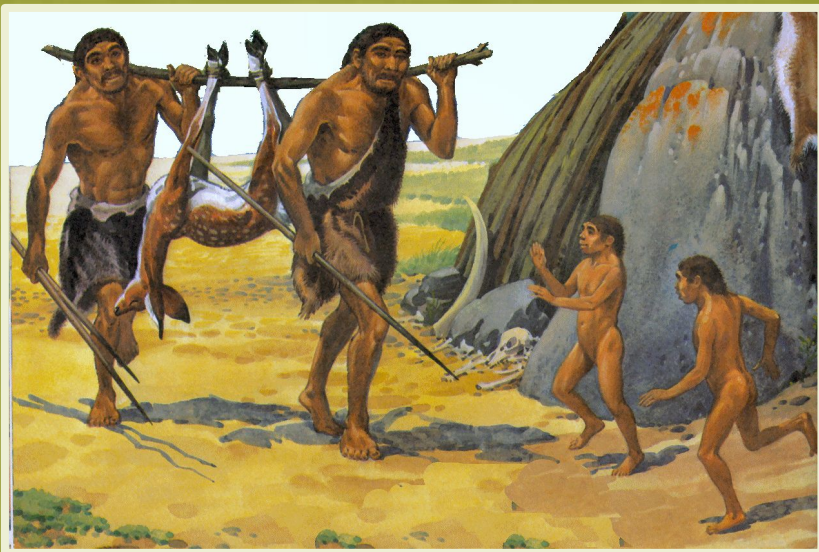




БЕРЕЖНОЕ ОТНОШЕНИЕ К ПРИРОДЕ

Основы духовно – нравственной культуры
народов России

*Как древние люди относились к природе?
(прочитай 1 часть текста на с.49)*



КАК ОТНОСИЛИСЬ К ПРИРОДЕ РАЗНЫЕ НАРОДЫ?

С.49-51 учебника

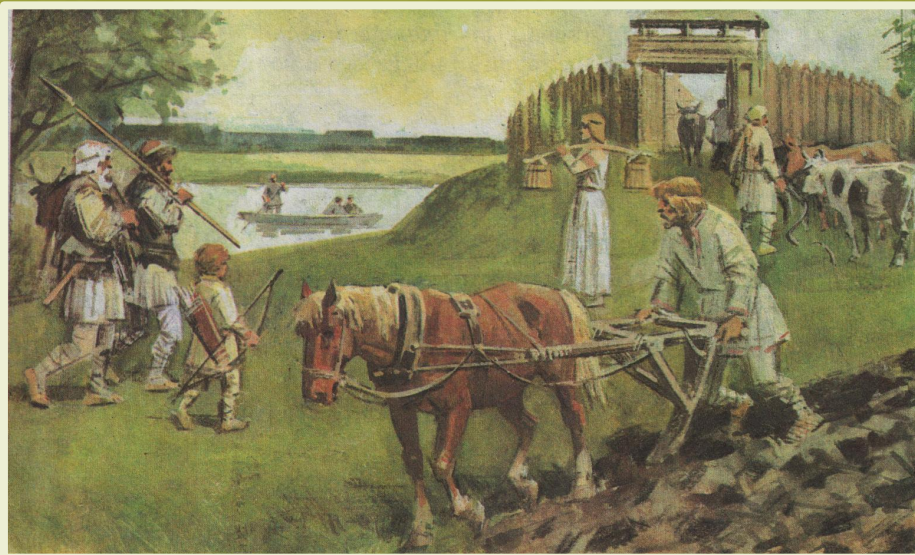
Проанализировать любой
текст: как относились к
природе разные народы?
Чем объяснить такое
отношение?

КАК ОТНОСИЛИСЬ К ПРИРОДЕ РАЗНЫЕ НАРОДЫ?



Древнеславянский праздник Мать-Сыра-Земля-Именинница
Люди не беспокоили землю, не пахали и не сеяли.

Древние славяне



С.49, текст 1

**Древнеславянский праздник Мать-
Сыра-Земля-Именинница**



СААМЫ- СЕВЕРНЫЙ НАРОД



С.49, текст 2

Считали Землю живым существом и верили, что она чувствует боль..

Народы коми, якуты, эвенки (с.50, текст 3)

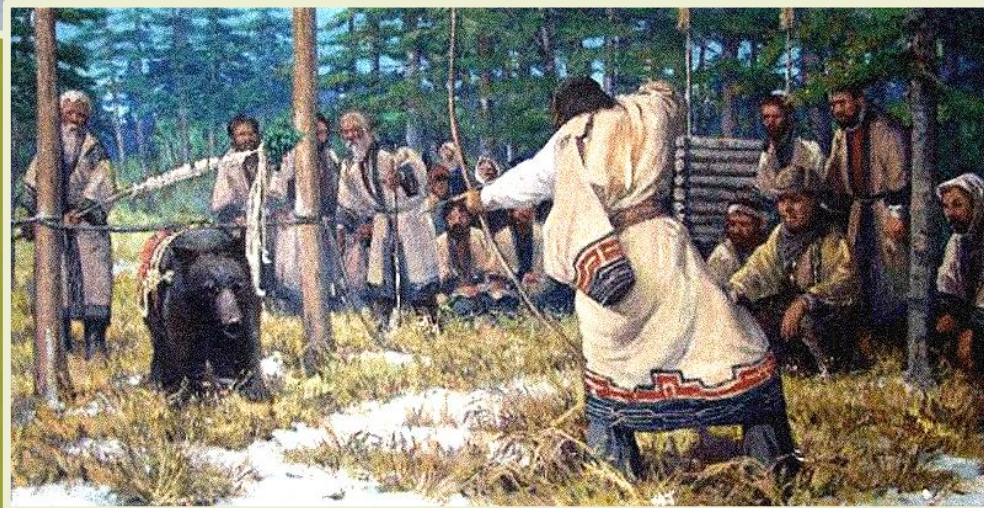


КОМИ, ЯКУТЫ



**Охотник не должен проявлять жестокости к зверю,
не трогать детёнышей животных.**

Народы Севера – нивхи (с.50, текст 4)



НИВХИ, ЭВЕНКИ



Охотничий **амулет** эвенков

Культ — почитание,
поклонение.



Вывод:

В древности наши предки верили в то, что каждое явление, каждый предмет природы имеет душу. Поэтому человек почитал природу, с благоговением относился к ней. Сейчас открыты многие тайны природы. Ученые доказали, что относиться к ней бережно и рационально обязан каждый человек, ведь от этого зависит жизнь будущих поколений.

ПРОДОЛЖИ ПОСЛОВИЦУ (УСТНО)

- Много леса - не губи, мало леса - береги, нет леса - ...).
- Умей охотиться, умей и о диче ...).
- Враг природы тот, кто леса...
- Береги природу любимую, как мать ...

Как понимать слова «бережное отношение к природе»?



Как понимать слова «бережное отношение к природе»? (рассмотри фотографии, используй их для составления ответа на вопрос, приведи свои примеры)



Что можно сказать об отношении человека к природе?



Что можно сказать об отношении человека к природе?



Что можно сказать об отношении человека к природе?



Что можно сказать об отношении человека к природе?



Как можно судить о культуре человека и общества по их отношению к природе?



ЗАЧЕМ НУЖНЫ ЗАПОВЕДНИКИ? (С.52-55 УЧЕБНИКА)

- В настоящее время в России действует более 100 государственных заповедников.
- На территории всех заповедников запрещены вырубка леса, разжигание костров, размещение в палатках для отдыха, купание, рыбная ловля
- Учёные заповедника ведут постоянные наблюдения за редкими и исчезающими видами растений и животных

ЗАПОМНИТЕ!

Заповедник — это определённая территория (может быть лес, поле или смешанная местность), охраняемая законом, на которой **запрещены любые виды человеческой деятельности**, из-за обитания на ней редко встречающихся или вымирающих видов животных и растений.



Зачем нужны заповедники?



Амурский тигр



Белая сова



Гималайский медведь



Ландыш майский

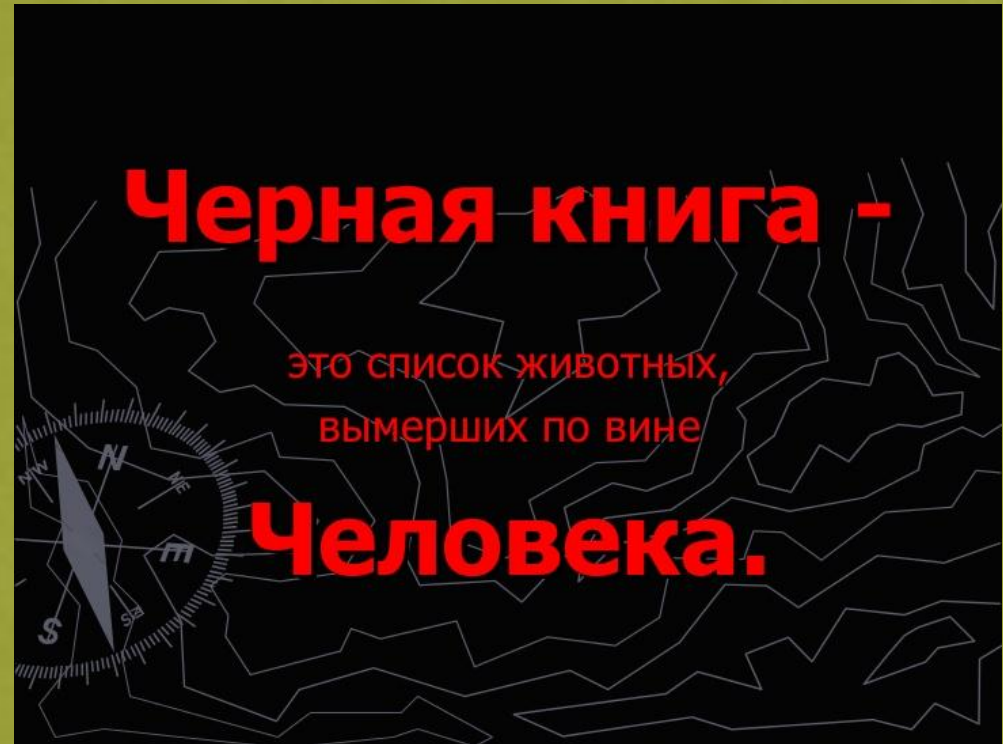
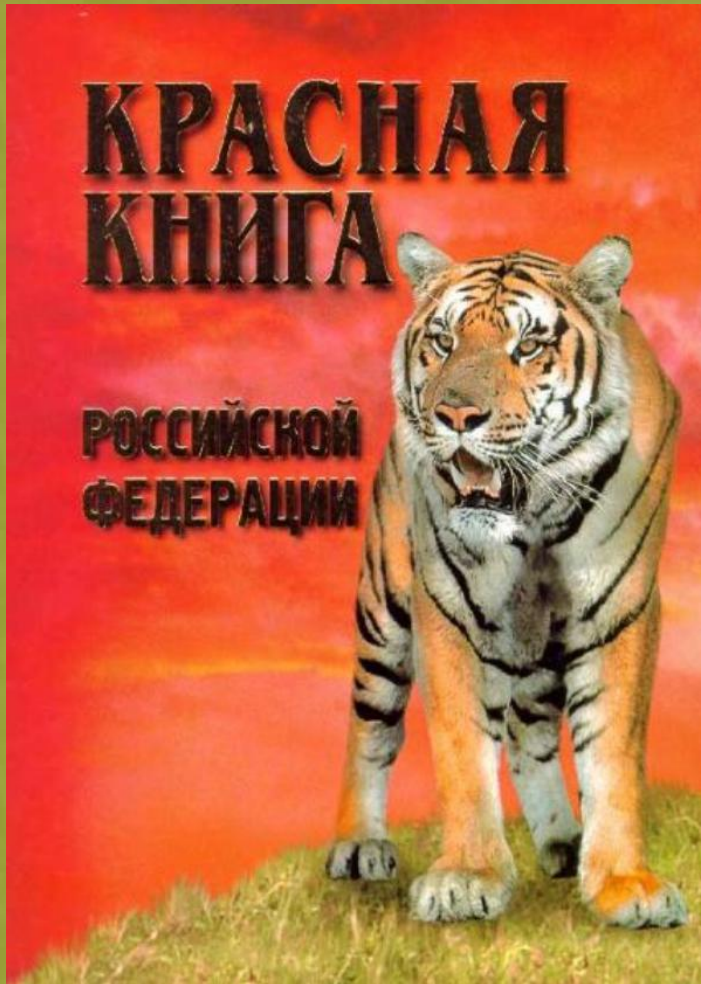


Венерин баумачок



Лотос Комарова

Что такое Красная книга? Какие объекты попадают в Черную книгу?



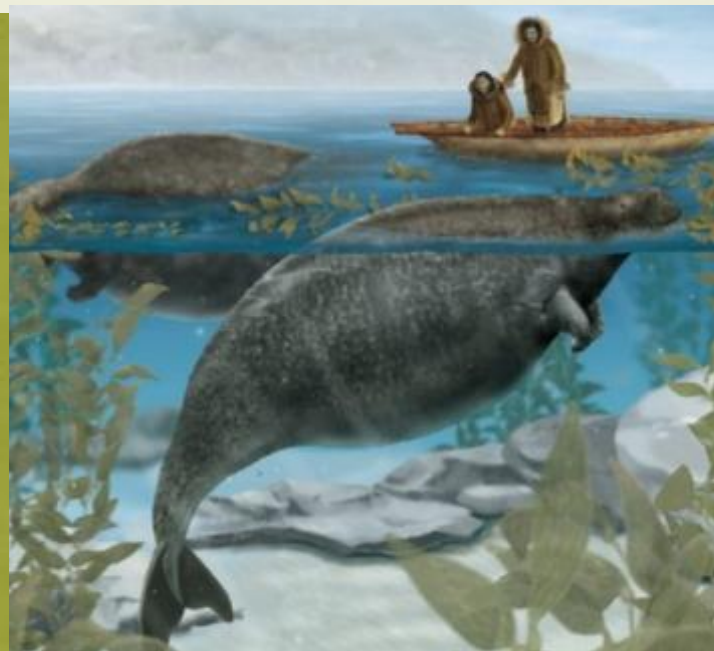
КРАСНАЯ КНИГА -

ЭТО список редких и находящихся под угрозой исчезновения животных, растений и грибов.



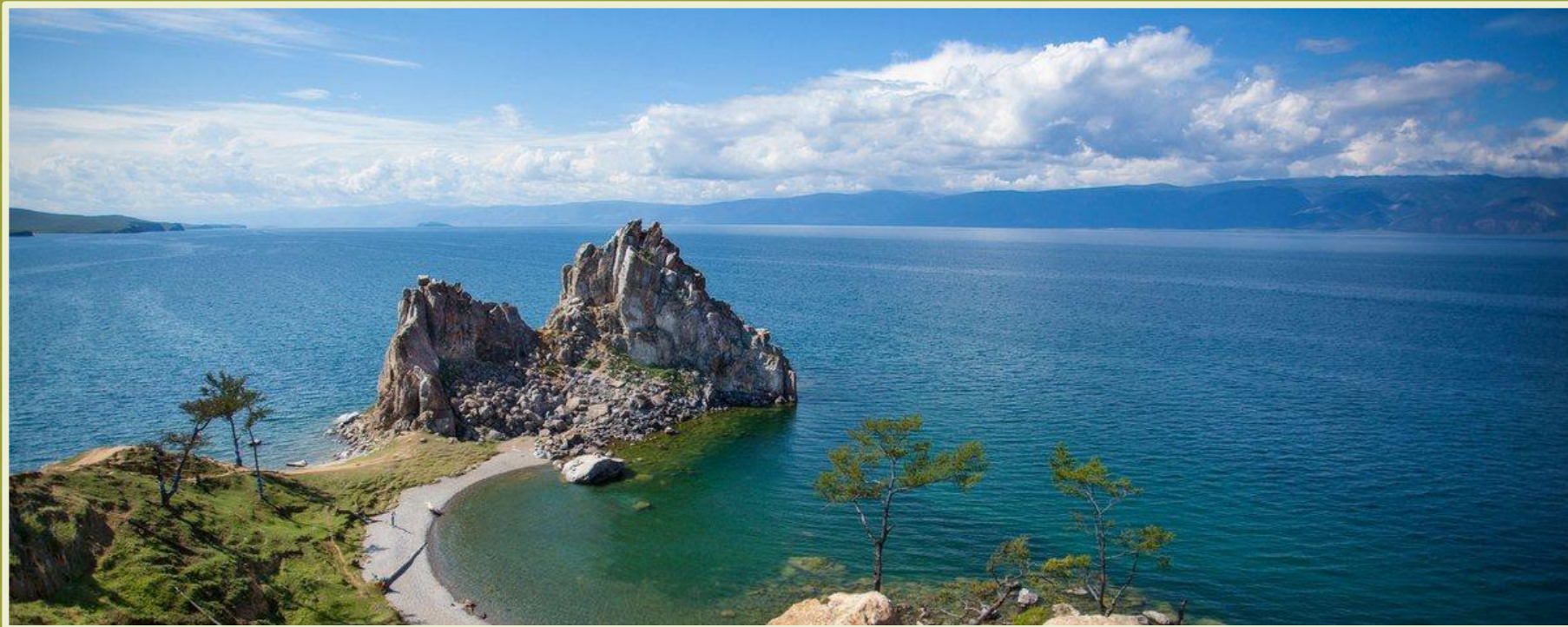
ЧЁРНАЯ КНИГА

содержит **список вымерших и безвозвратно исчезнувших** видов в результате неразумного отношения человека к природе.



Это было огромное и очень неповоротливое существо, **длина тела которого достигала 7,5-10 метров, а вес — 3,5-11 тонн.** Его туловище было очень толстым, а голова на его фоне казалась совсем маленькой. В качестве передних конечностей служили закругленные ласты с одним суставом в центре. Оканчивались они небольшим роговым наростом, похожим на копыто лошади. Вместо задних конечностей у капустницы был мощный раздвоенный хвост.

Озеро Байкал (с.54 учебника)



Самое глубокое озеро на планете и, наверное, самое красивое. Недаром его называют сибирской жемчужиной.

Баргузинский заповедник (с.54 учебника)



*Один из первых
заповедников России.
Он был основан
в 1916 году.*

Баргузинский заповедник



Так осуществляется патрулирование охранной зоны Баргузинского заповедника

Интересные факты!



*Пластиковый
стакан
за 100 лет*

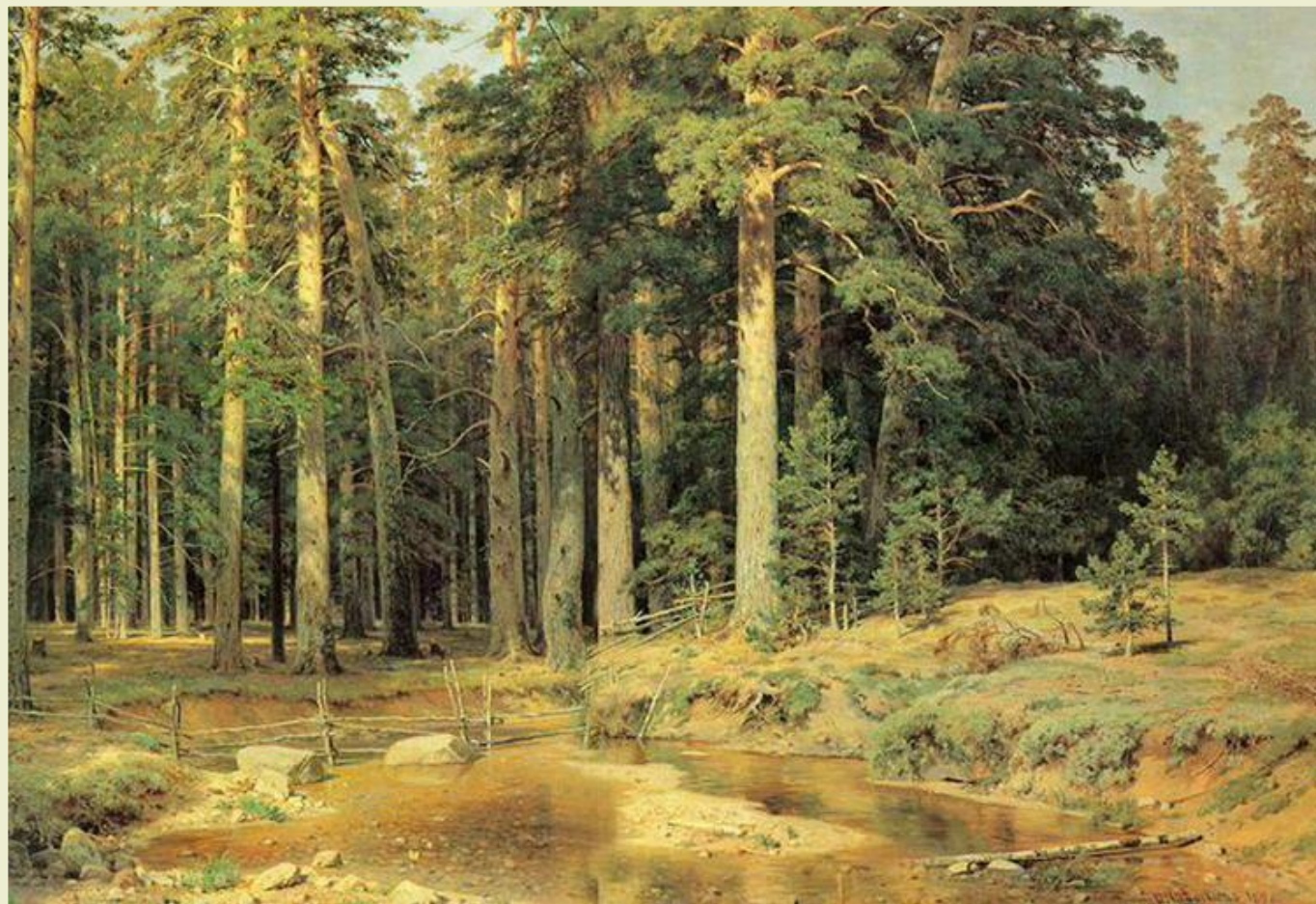


*Телефонная карта
за 1000 лет*



*Стеклянная
бутылка
за 4000 лет*

Почему художник И. Шишкин назвал свою картину «Корабельная роща»?



Вывод:



Бережное отношение к природе всегда считалось общечеловеческой ценностью. Каждый человек с раннего детства должен соблюдать

правила общения с природой, сохранять в чистоте и порядке города и сёла нашей страны. По тому, как общество относится к природе, оценивается уровень его культуры.

*Домашнее задание (по желанию, для получения
дополнительной отметки)*

- 1. Сообщение о заповеднике «Столбы»*
- 2. Как сберечь Красноярский заповедник «Столбы»?
Используя справочную литературу составь свой план
мероприятий по охране природы от пагубных
последствий хозяйственной деятельности людей.*

