

# 14. ПЕШЕХОДНЫЕ ПЕРЕХОДЫ И МЕСТА ОСТАНОВОК МАРШРУТНЫХ ТРАНСПОРТНЫХ СРЕДСТВ

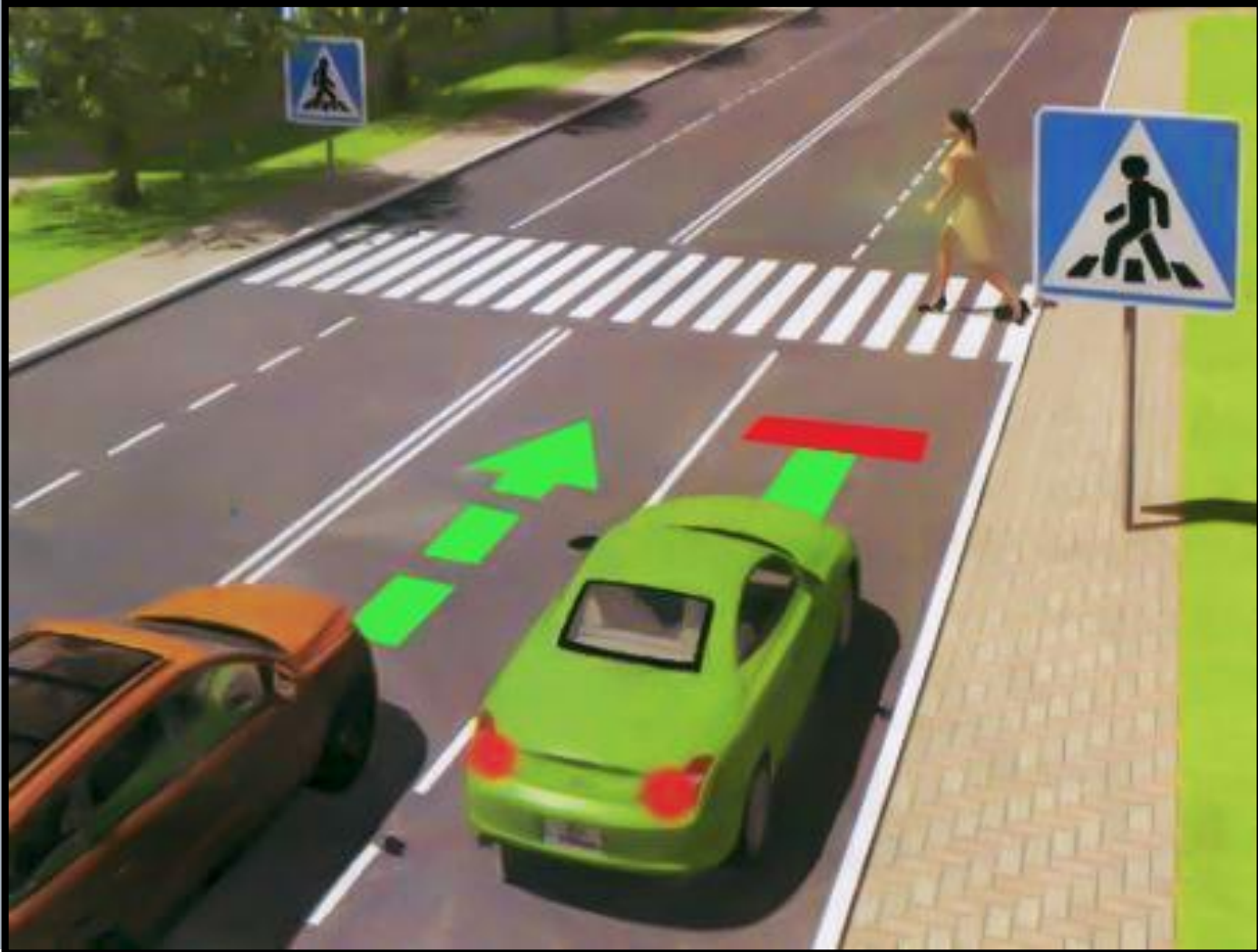


в редакции от 1  
января 2017

**14.1.** Водитель транспортного средства, приближающегося к нерегулируемому пешеходному переходу, обязан уступить дорогу пешеходам, переходящим дорогу или вступившим на проезжую часть (трамвайные пути) для



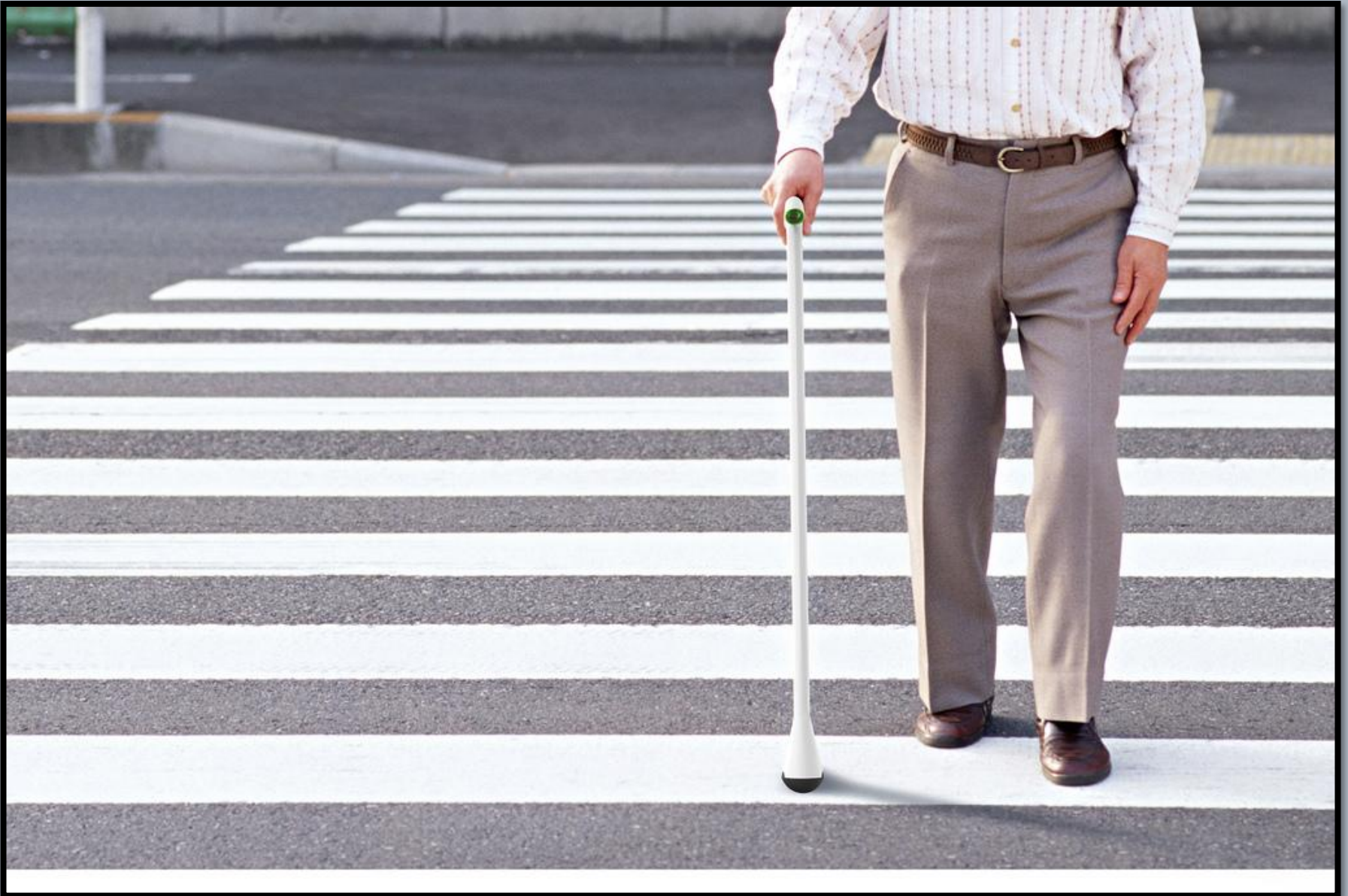
**14.2.** Если перед нерегулируемым пешеходным переходом остановилось или снизило скорость транспортное средство, то водители других транспортных средств, движущихся в том же направлении, также обязаны остановиться или снизить скорость. Продолжать движение разрешено с учетом требований пункта 14.1 Правил.



**14.4.** Запрещается въезжать на пешеходный переход, если за ним образовался затор, который вынудит водителя остановиться на пешеходном переходе.



**14.5.** Во всех случаях, в том числе и вне пешеходных переходов, водитель обязан пропустить слепых пешеходов, подающих сигнал белой тростью.



**14.6.** Водитель должен уступить дорогу пешеходам, идущим к стоящему в месте остановки маршрутному транспортному средству или от него (со стороны дверей), если посадка и высадка производятся с проезжей части или с посадочной площадки, расположенной на ней.



**14.7.** Приближаясь к остановившемуся транспортному средству с включенной аварийной сигнализацией, имеющему опознавательные знаки "Перевозка детей", водитель должен снизить скорость, при необходимости остановиться и пропустить детей.

