



# Будова чоловічої статевої системи

# Чоловічі статеві органи

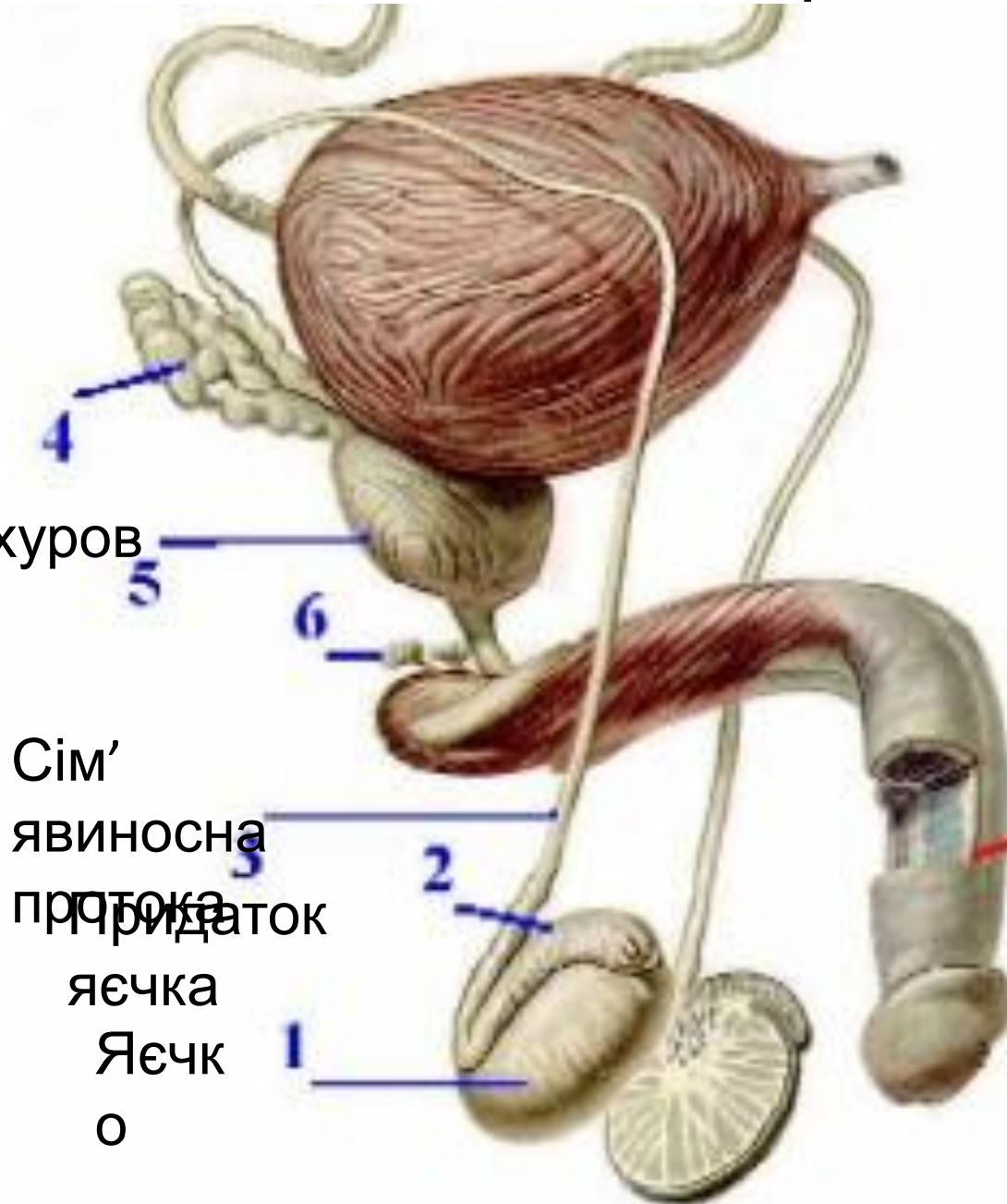
Сім'яний міхурець

Передміхурова залоза

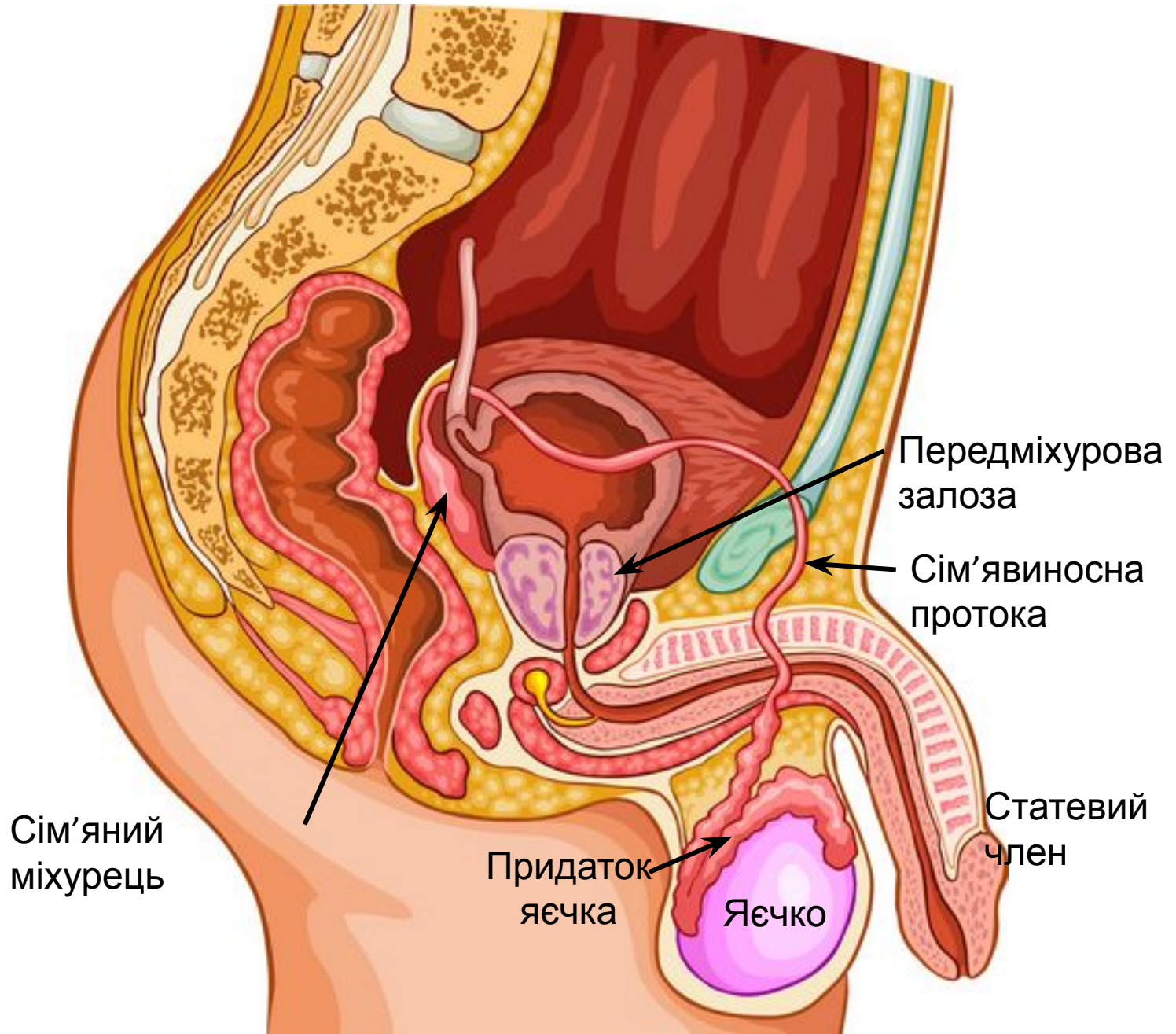
Сім'яносна протока

яєчка  
Яєчко

Статевий член



# Чоловічі статеві органи

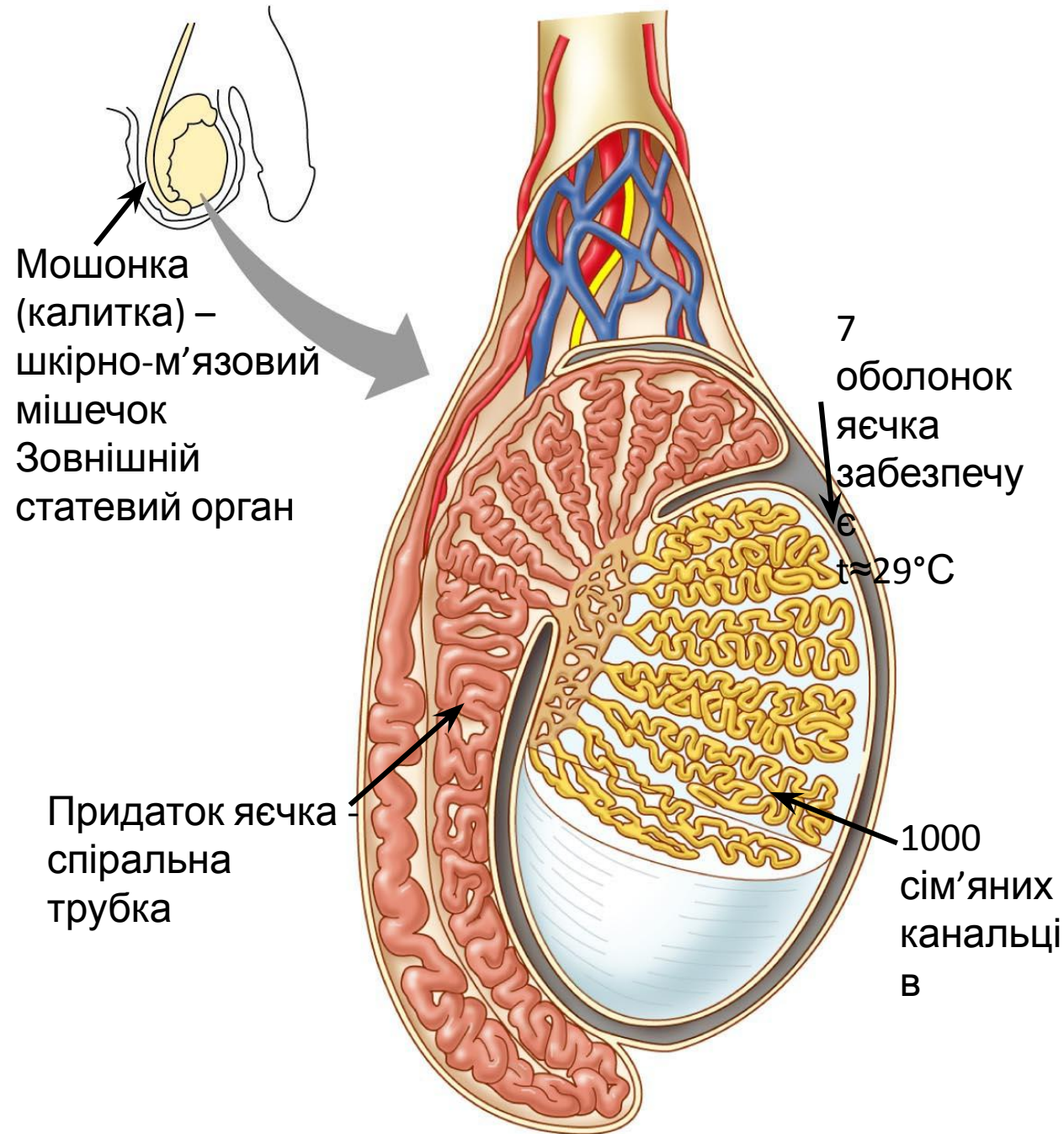


# Внутрішні статеві органи

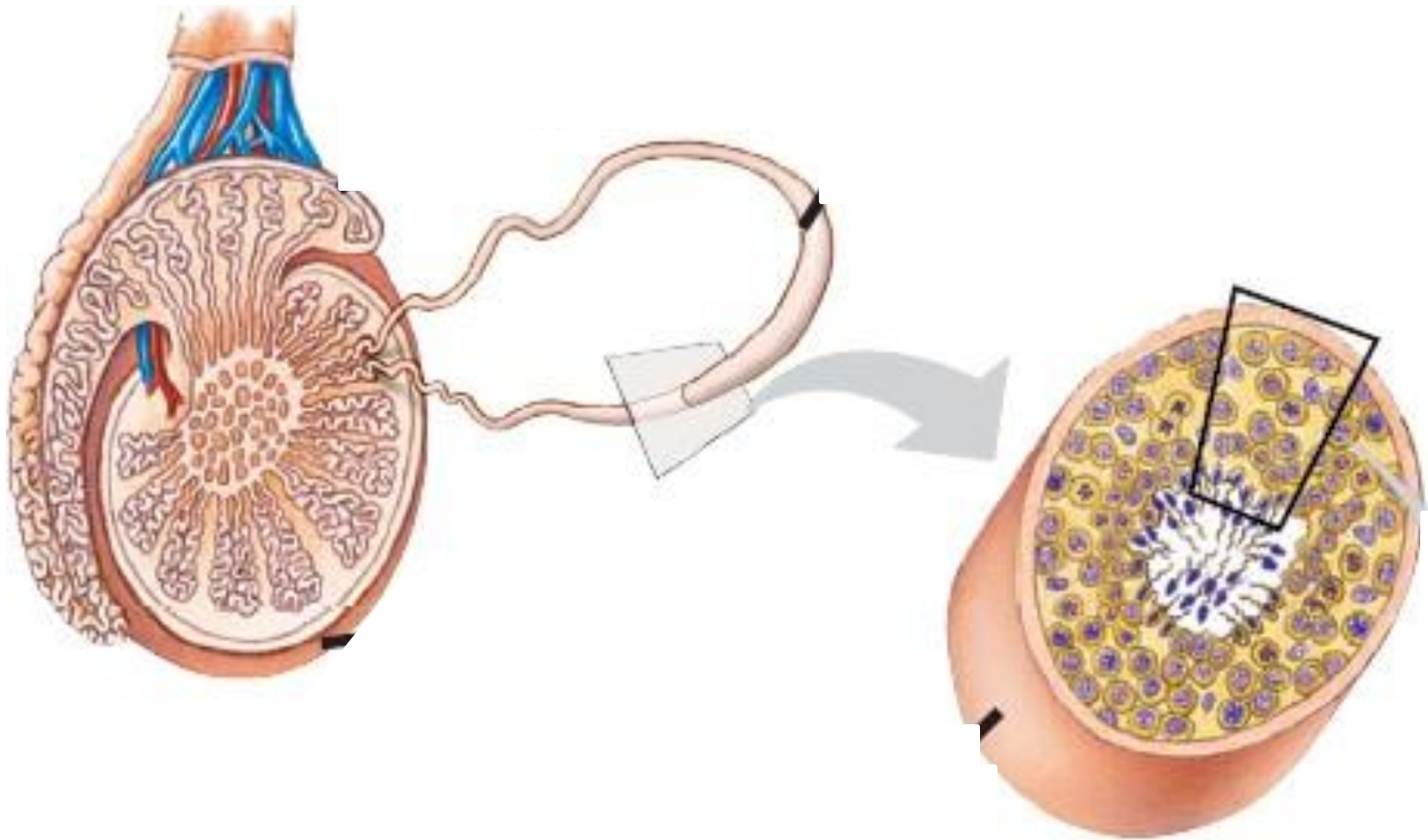
Яєчко діє як залоза змішаної секреції:

назовні виділяє статеві клітини,

у кров - тестостерон

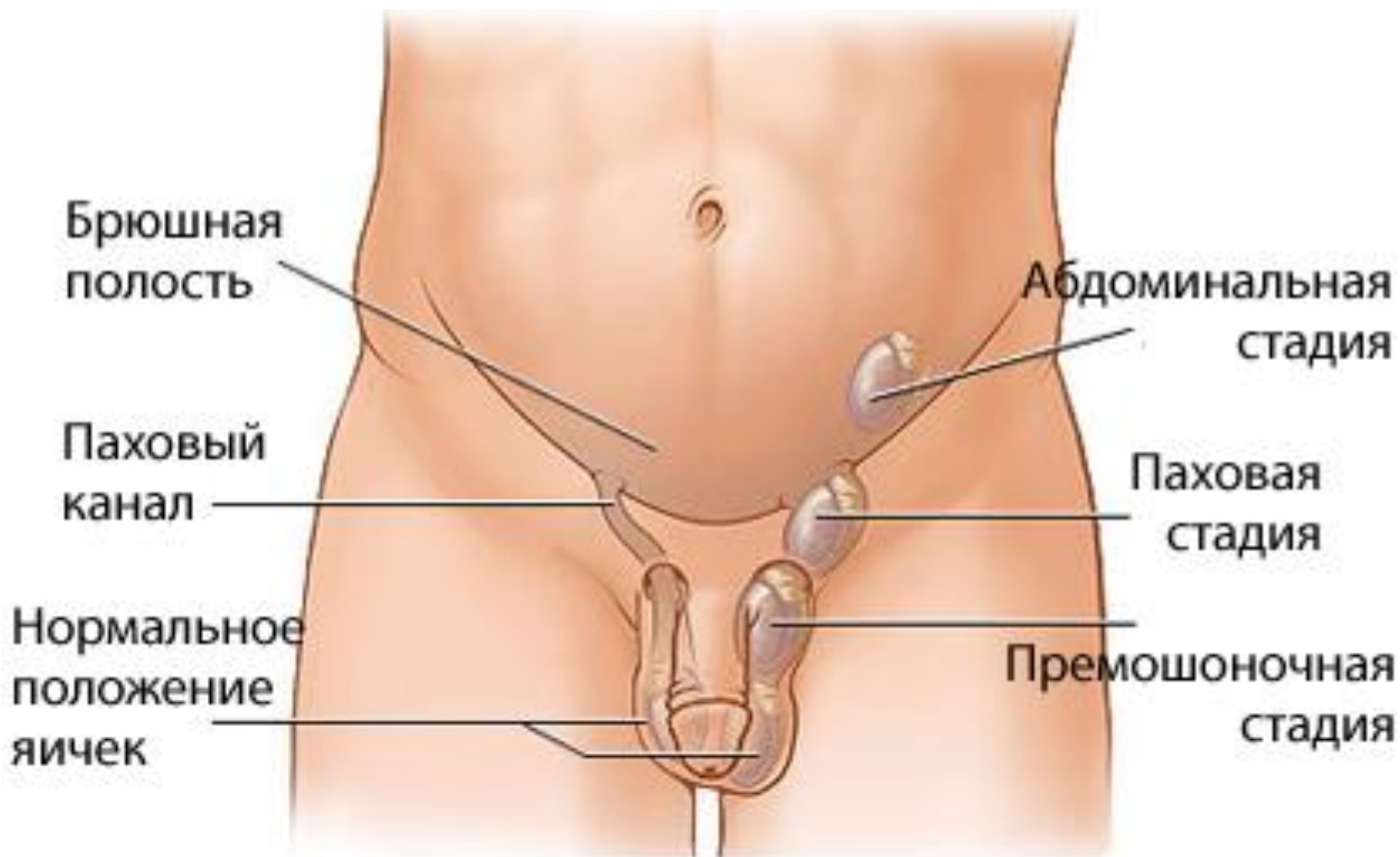


# Внутрішні статеві органи



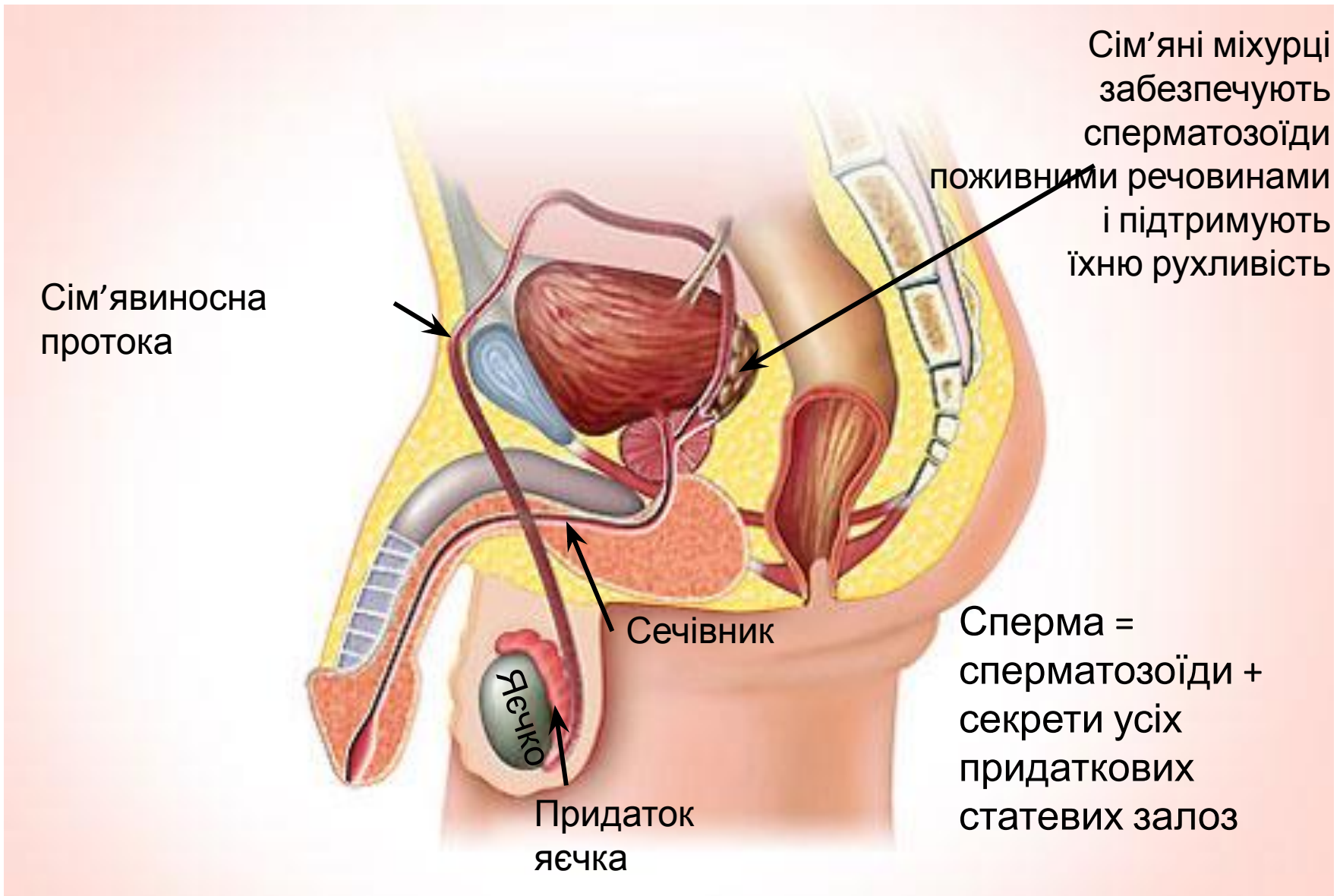
У звивистих сім'яних канальцях дозрівають сперматозоїди

# Внутрішні статеві органи



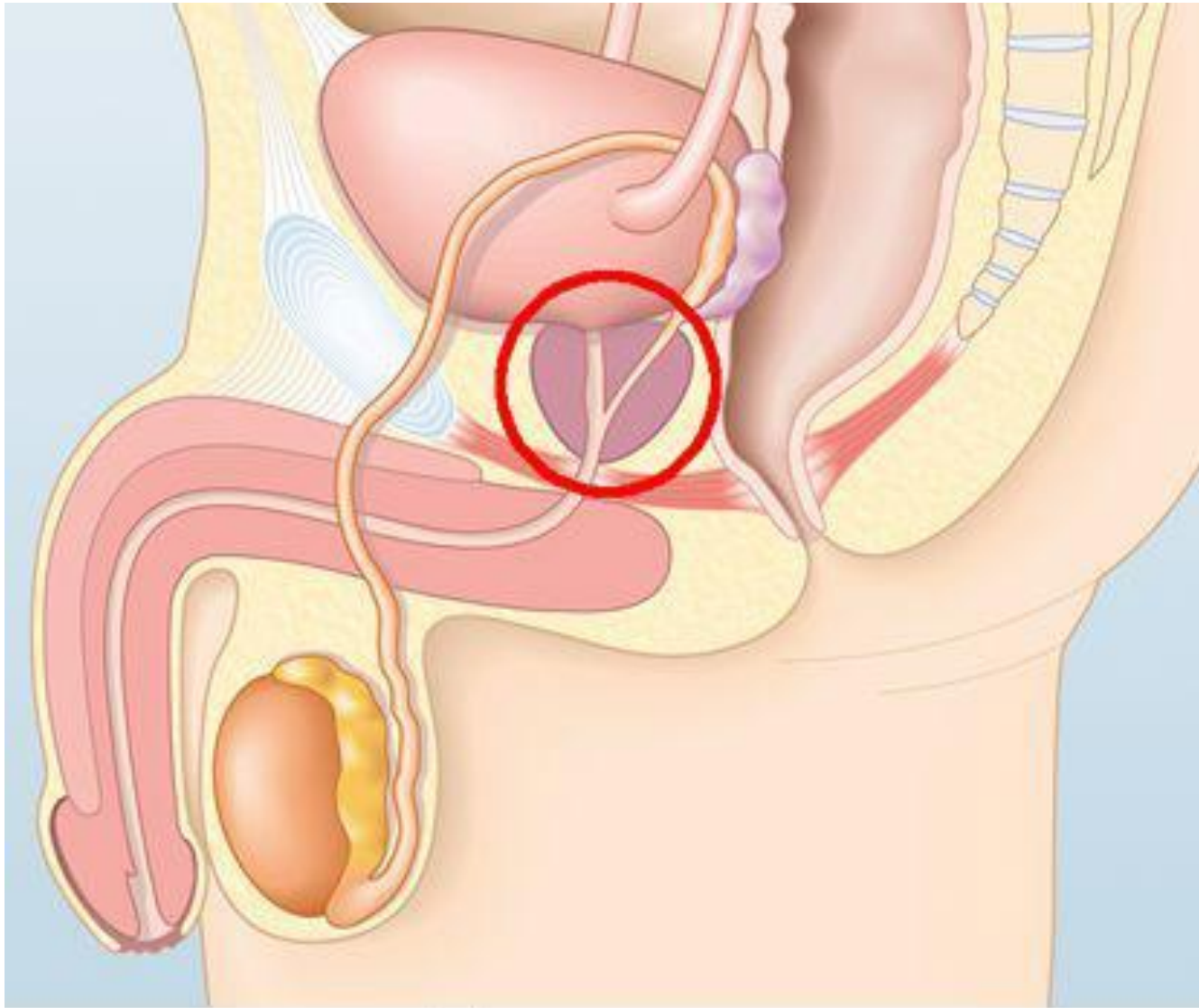
Яєчка опускаються у мошонку відразу після народження

# Внутрішні статеві органи



Сім'явиносні протоки з'єднуються з протоками сім'яних міхурців і відкриваються у сечівник

# Внутрішні статеві органи

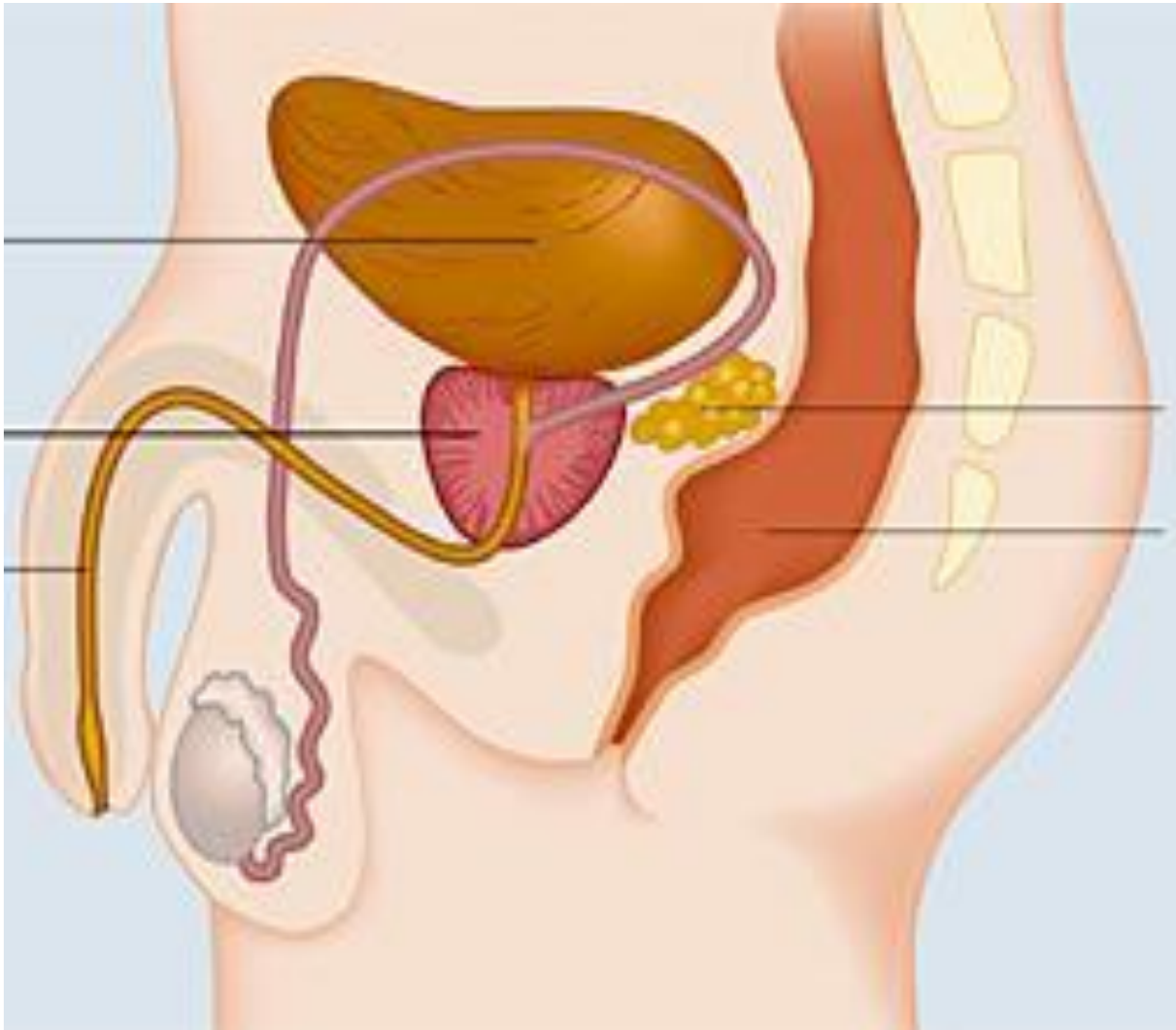


Простата

Передміхурова залоза виділяє секрет слабколужної реакції та  
БАР

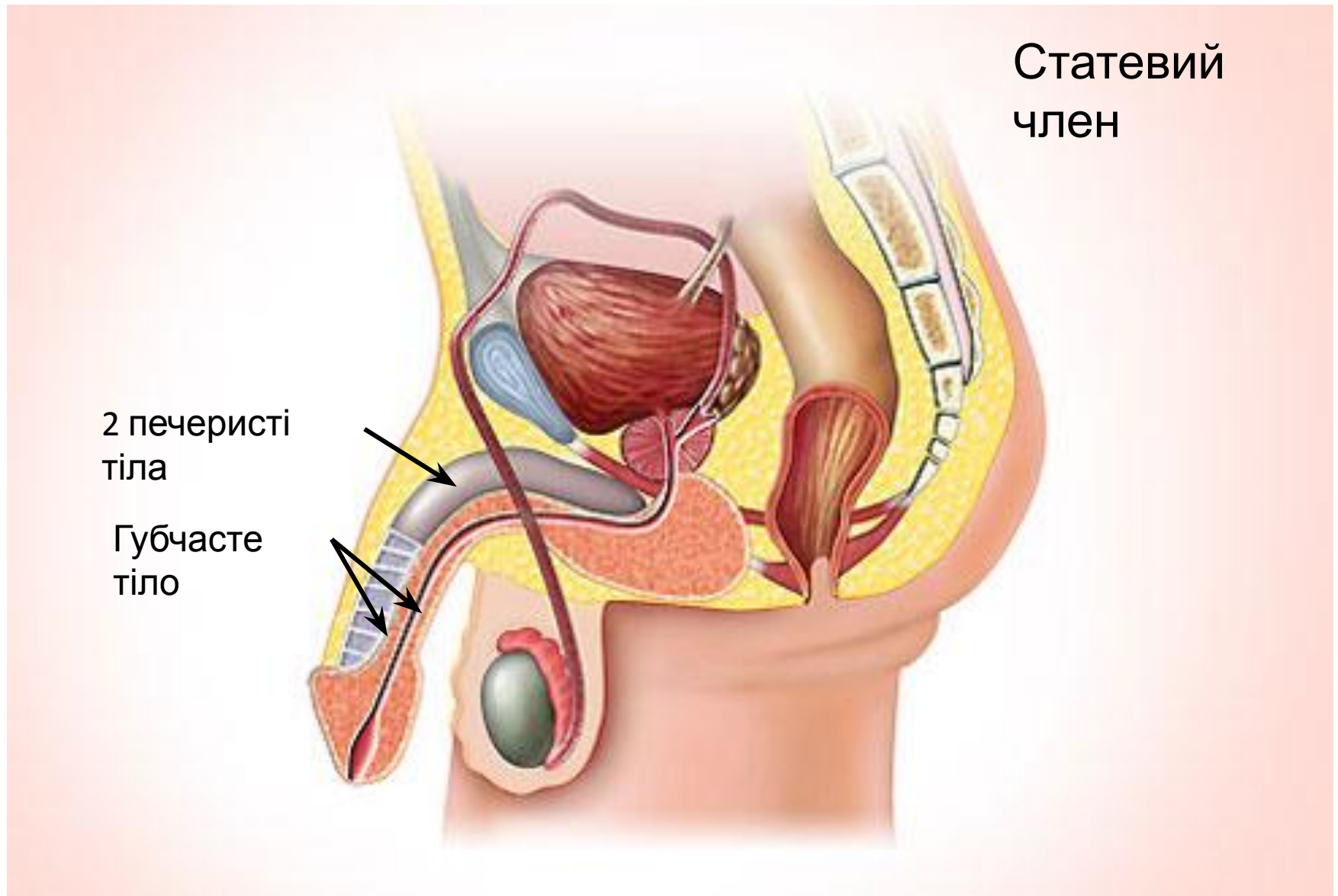


# Внутрішні статеві органи



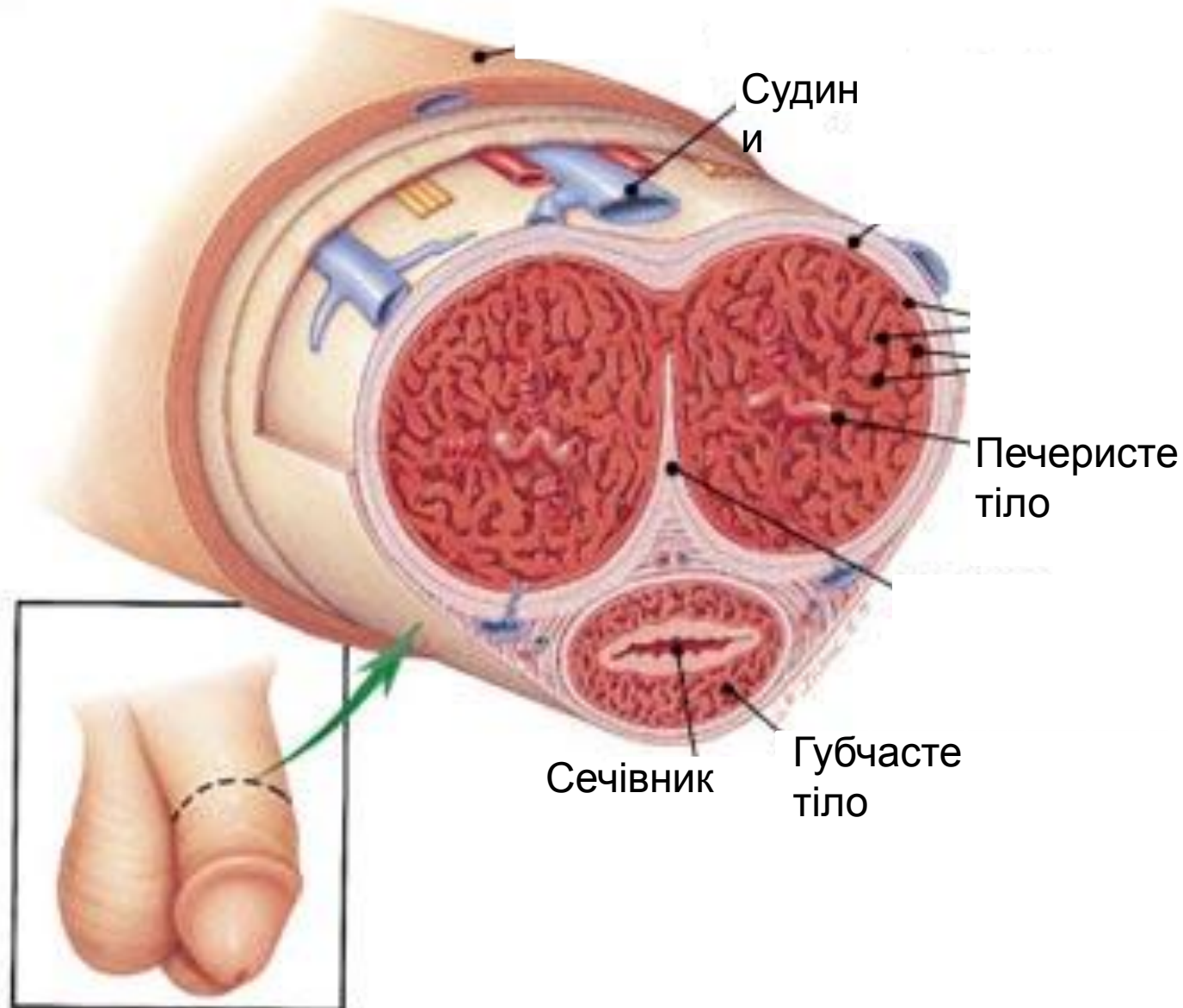
**Передміхурова залоза:** 1)нейтралізує кисле середовище у сечівнику  
2)стимулює рухливість сперматозоїдів  
3)її м'язи за потреби перетискають сечівник  
4)її м'язи забезпечують сім'явипорскування

# Зовнішні статеві органи



Тиск крові у статевому члені призводить до ерекції

# Зовнішні статеві органи



Внутрішня будова статевого члена

# Зовнішні статеві органи



Зрощення крайньої плоті з головкою  
або звуження крайньої плоті  
лікується

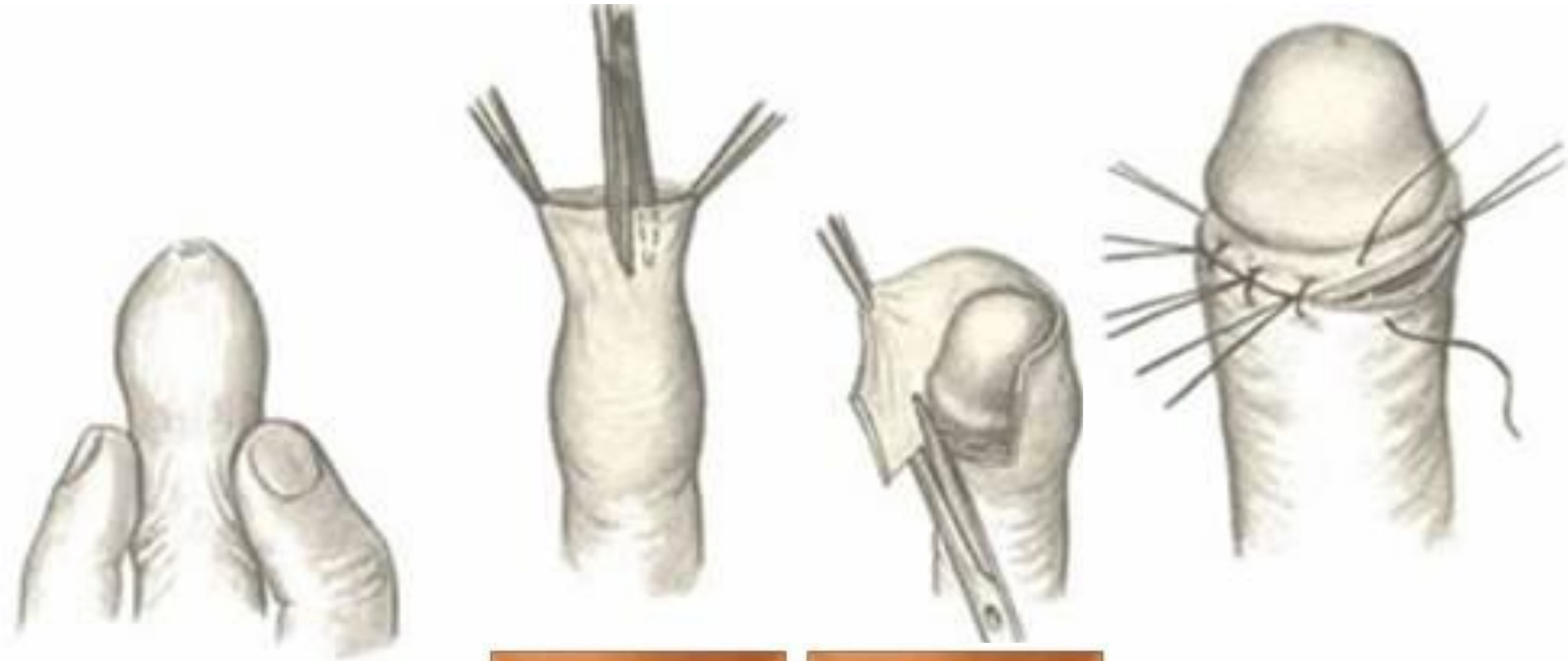
Головка,  
вкрита  
крайньою  
плоттю



Виділяється жироподібна  
смазька.

Дотримання правил гігієни - важливо

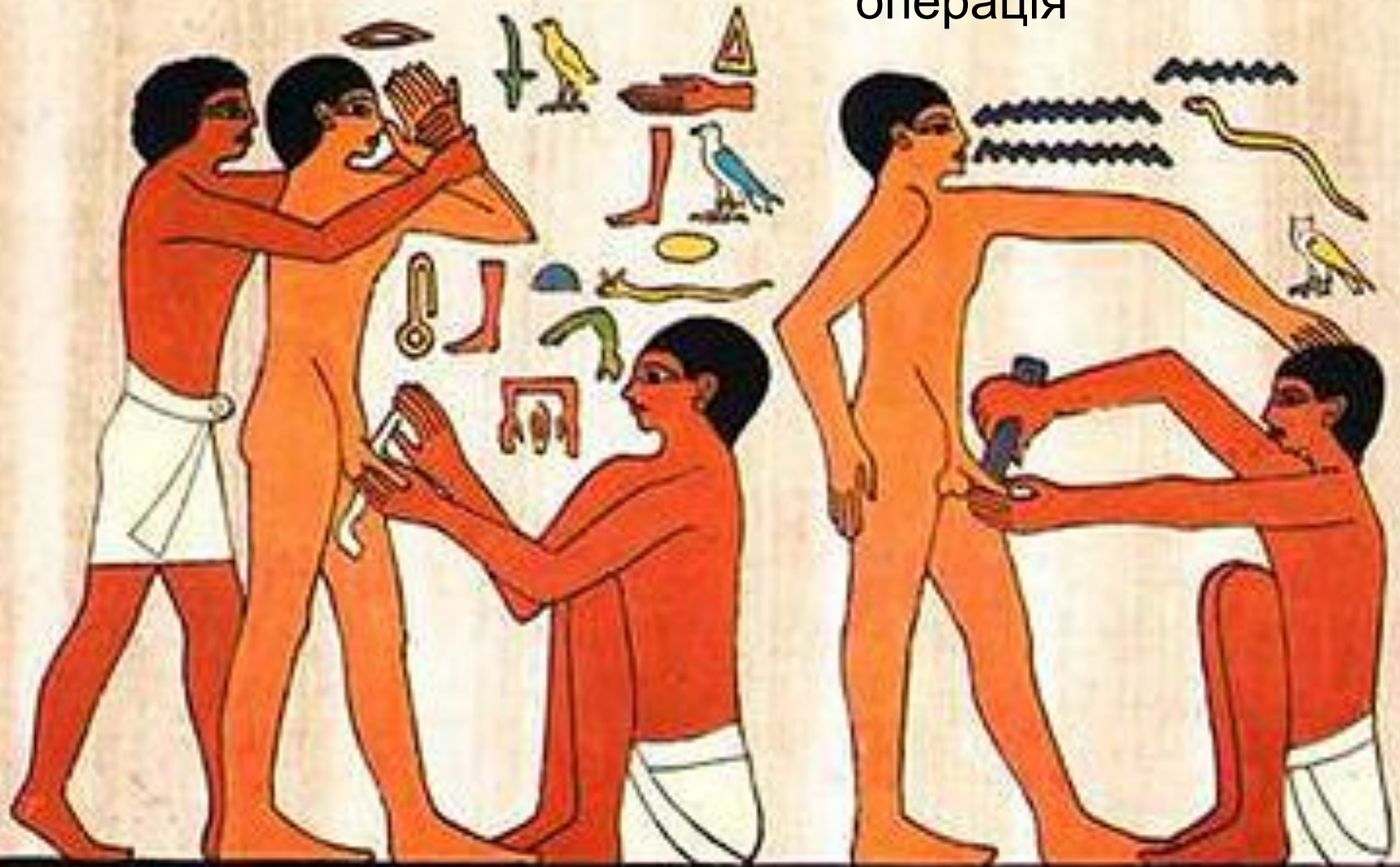
# Зовнішні статеві органи

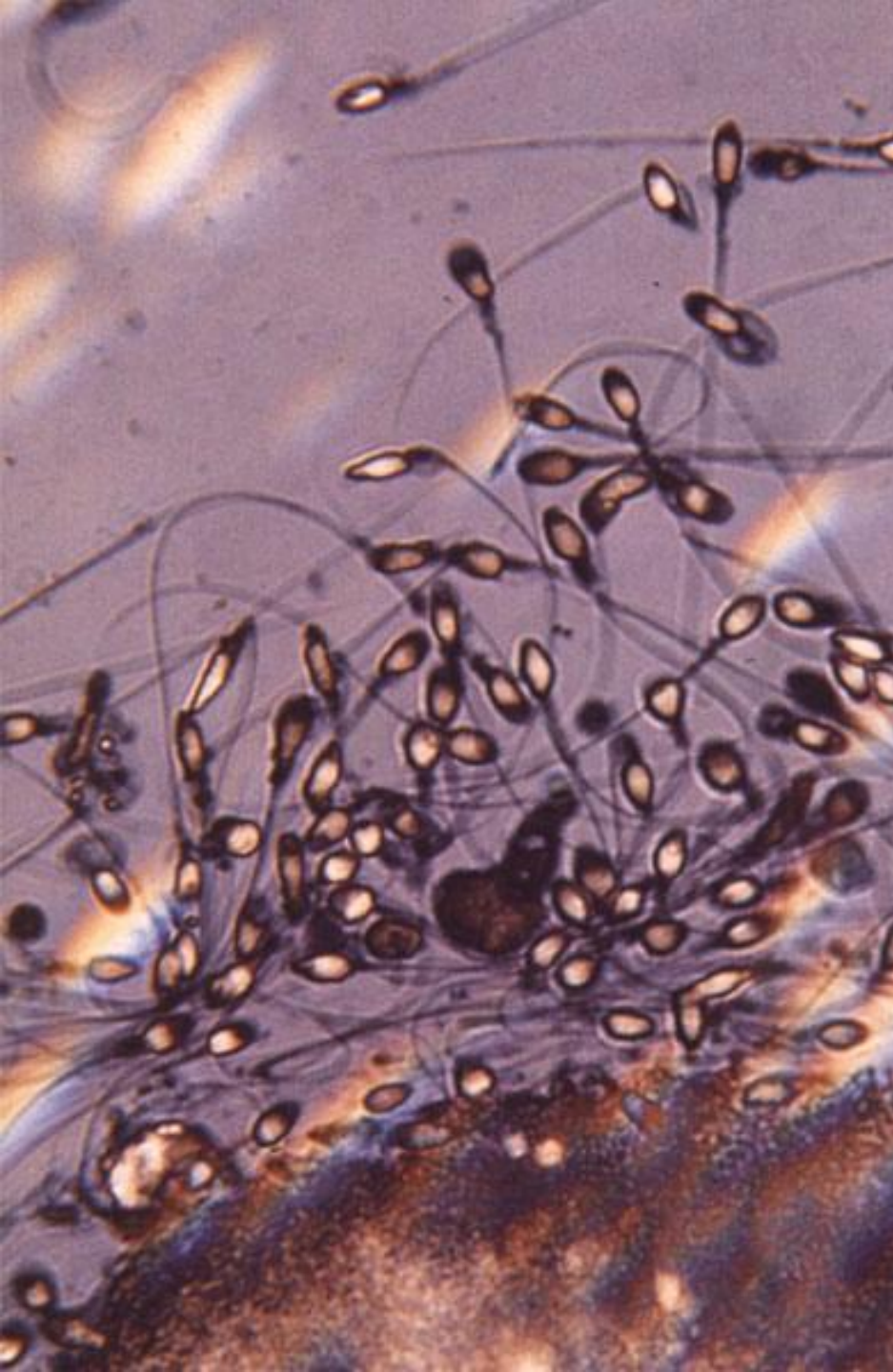


Обрізання – релігійна і культурна традиція <sup>спегма</sup>

# Зовнішні статеві органи

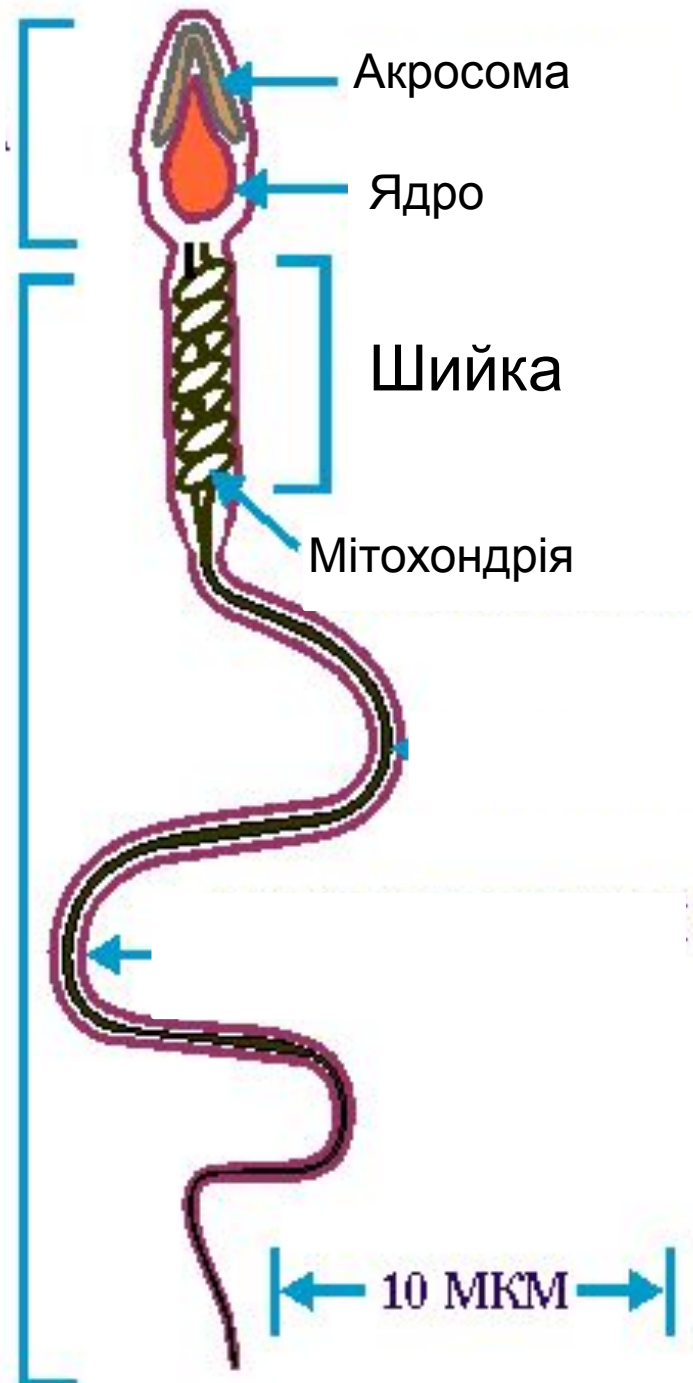
Це дуже древня операція





Головк  
а

Хвіст  
(джгутик  
)



Акросома

Ядро

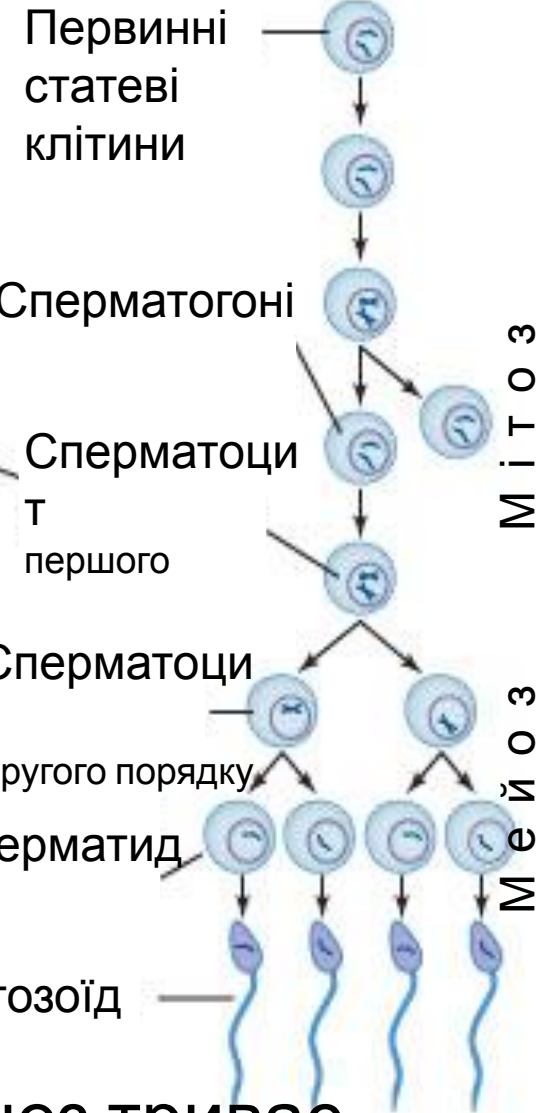
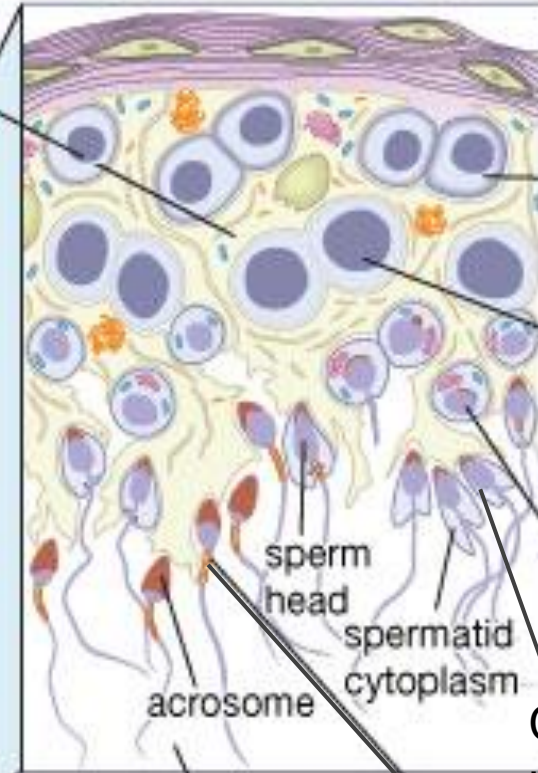
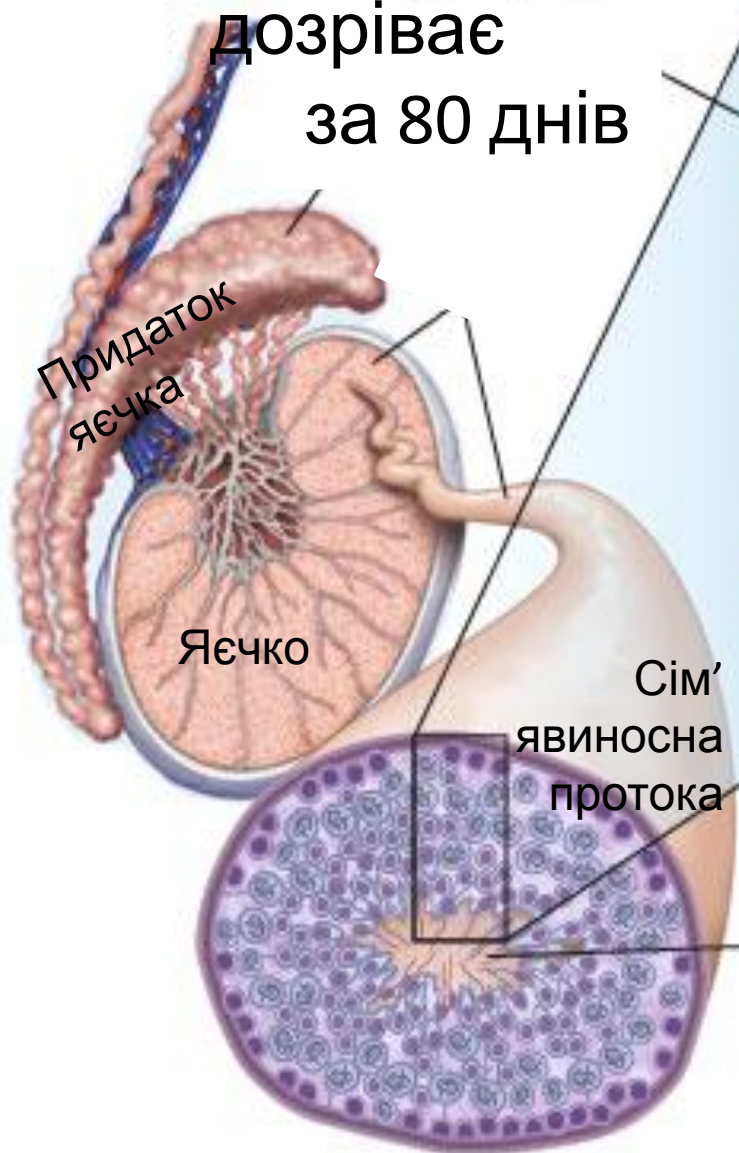
Шийка

Мітохондрія

10  $\mu\text{m}$

# Сперматогенез

Сперматозоїд  
дозріває  
за 80 днів



Сперматогенез триває  
від 12...15 до 65...70  
років







Считаешь себя лузером?  
Выиграв спринт у 300 000 000 ?