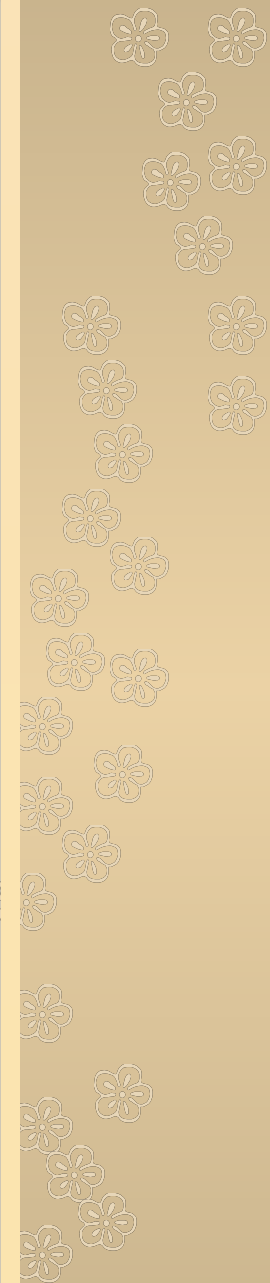
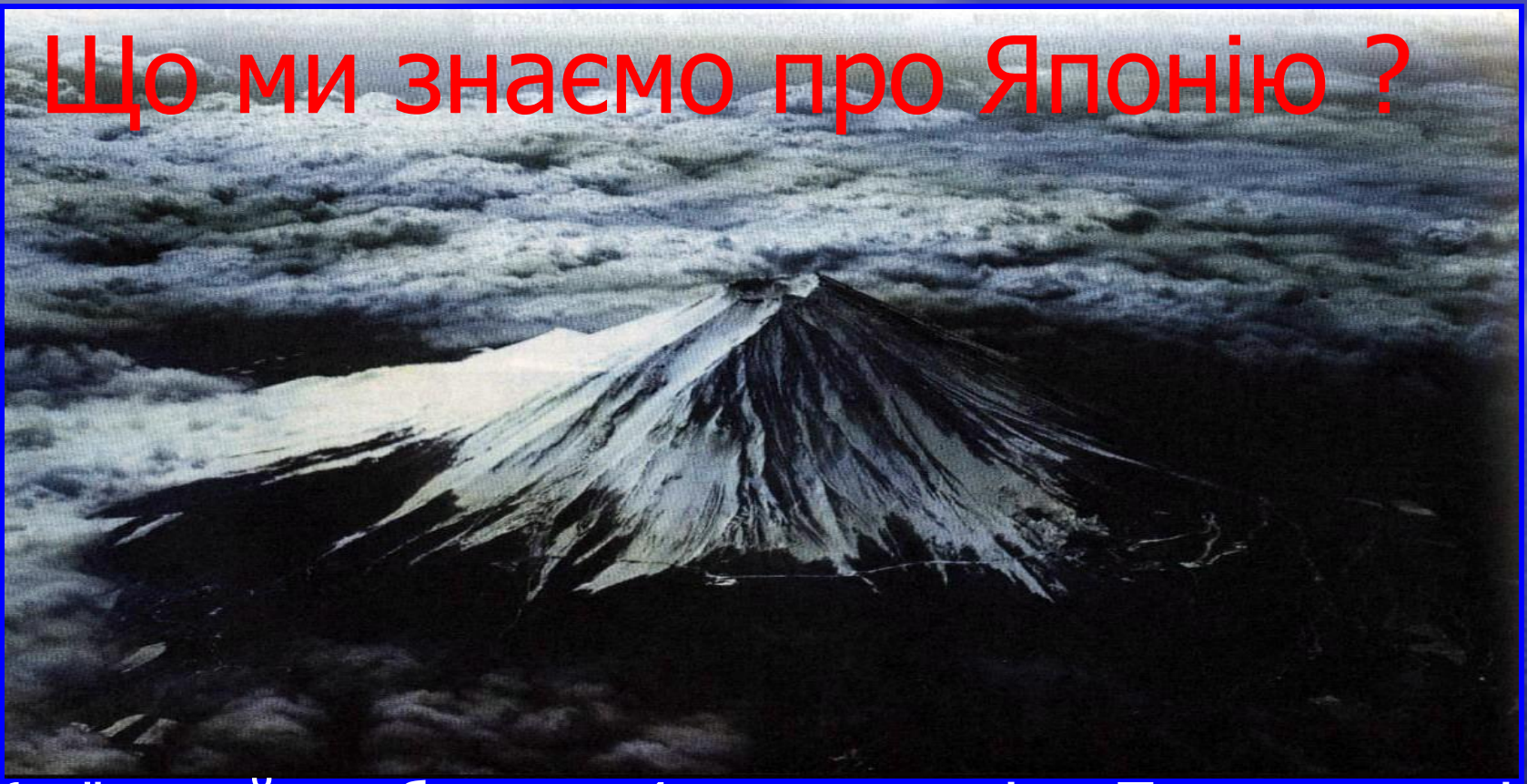


Мацуо Басьо



Що ми знаємо про Японію ?



- Країна займає близько 4 тис. островів у Тихому океані;
- Найбільші острови : Кюсю, Хонсю, Хоккайдо, Сікоку;
- Три чверті території займають гори, найвища гора – Фудзіяма.

- Японія - це країна,
де СХОДИТЬ СОНЦЕ.



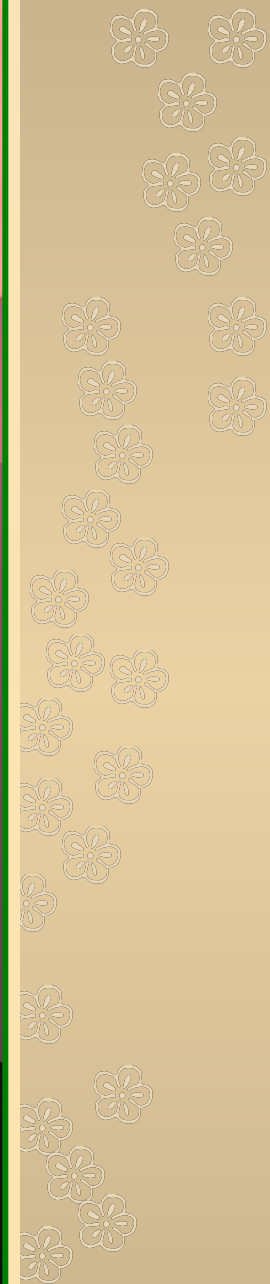
**Це високорозвинена країна з
найновішими та
найдосконалішими винаходами.**



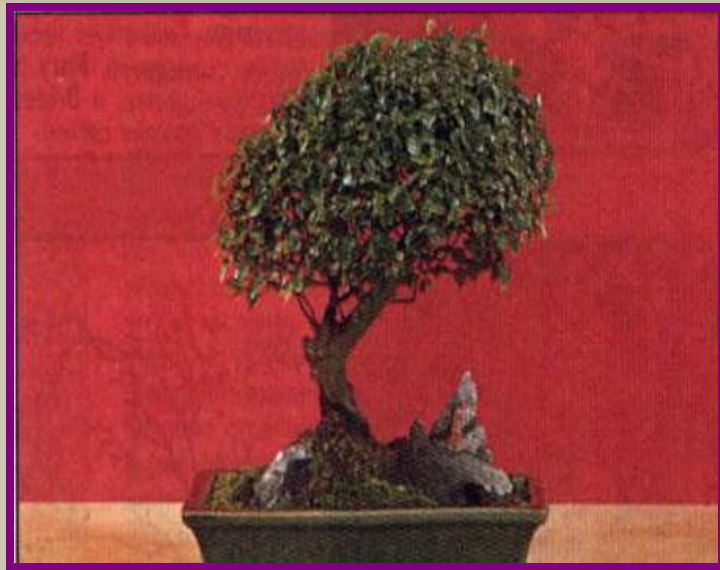
Декілька слів про її культуру :

«Не створи, а знайди й відкрий»

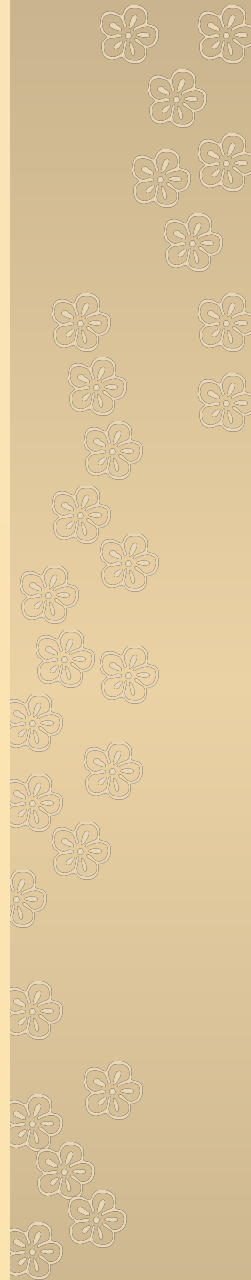
1. Японці вслухаються у невимовлене та милуються невидимим.



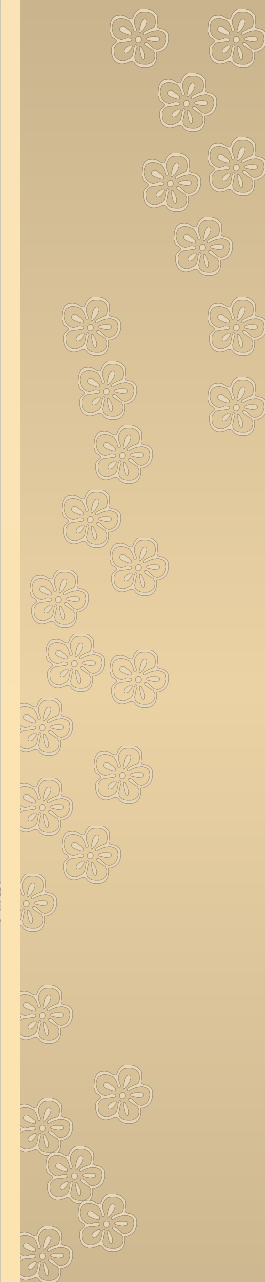
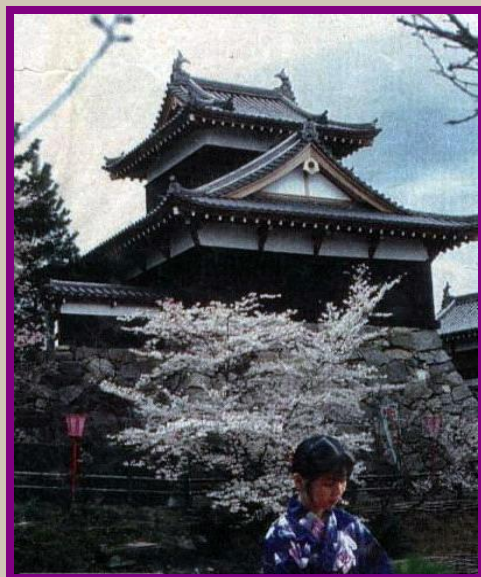
2. Вирощують
карликові дерева
– бонсаї.



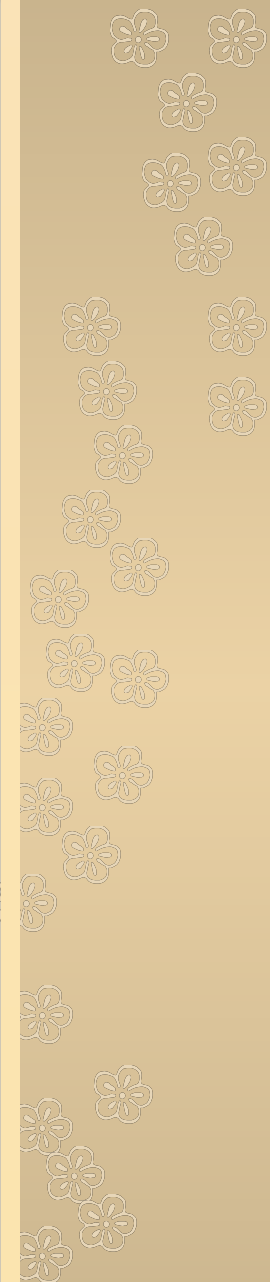
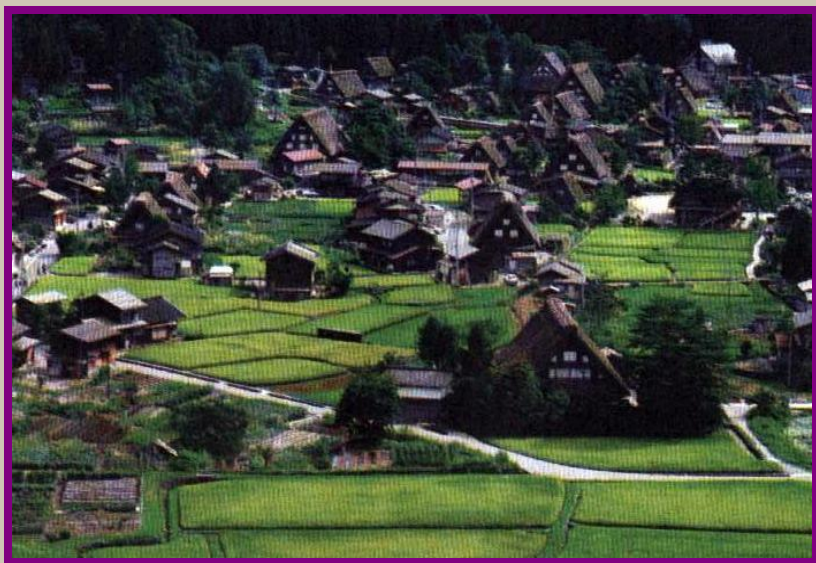
3. Досконало
володіють
мистецтвом
створення
композиції з
квітів – ікебана.



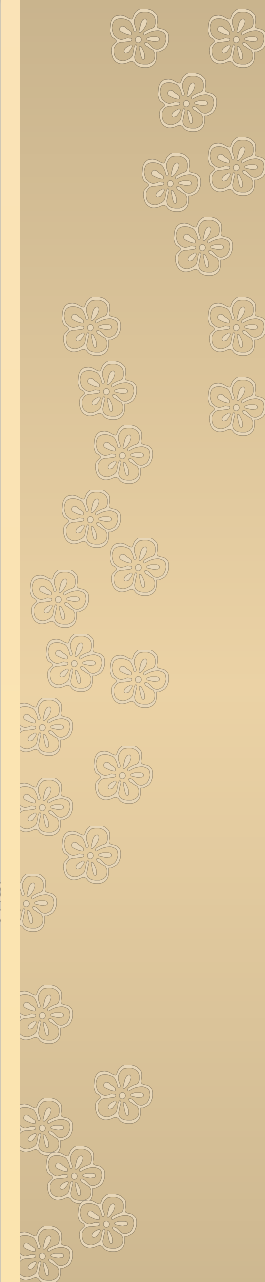
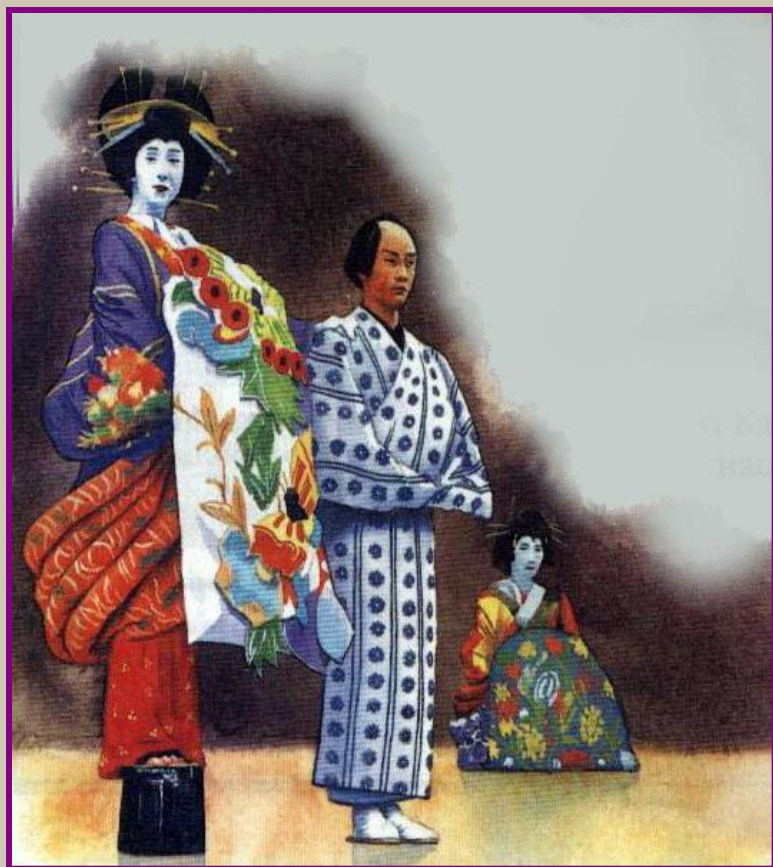
4. В Японії святкують незвичайні свята : свято місяця, свято пурпурових кленів, свято квітучої сакури, свято ліхтариків.



5. Палаці та храми, розкидані серед зелені садів, відзначаються бездоганним смаком.



6. Кабуки – особливий вид національного театру в Японії. Всі ролі в ньому грають чоловіки. Вони вдягають яскраві костюми і накладають багато гриму.

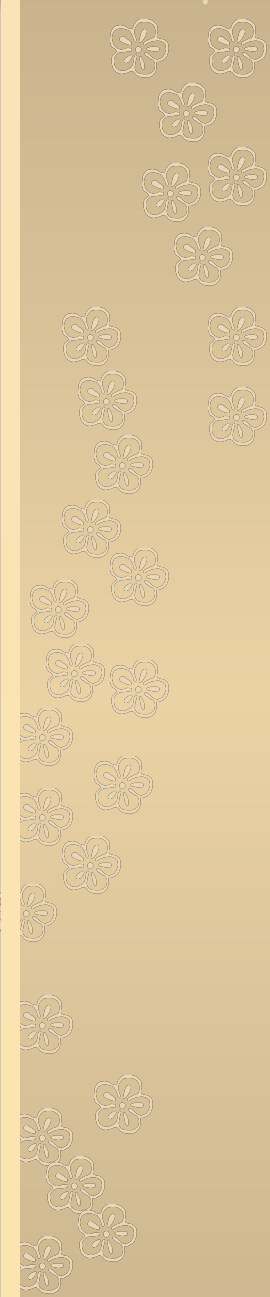


7.Символи країни :

- Квітка -
хризантема



- Дерево – японська
вишня - сакура

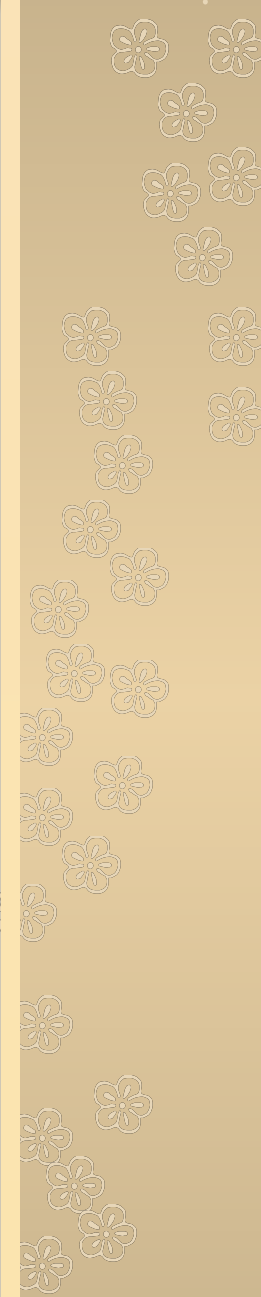


Мацуо Манефуса

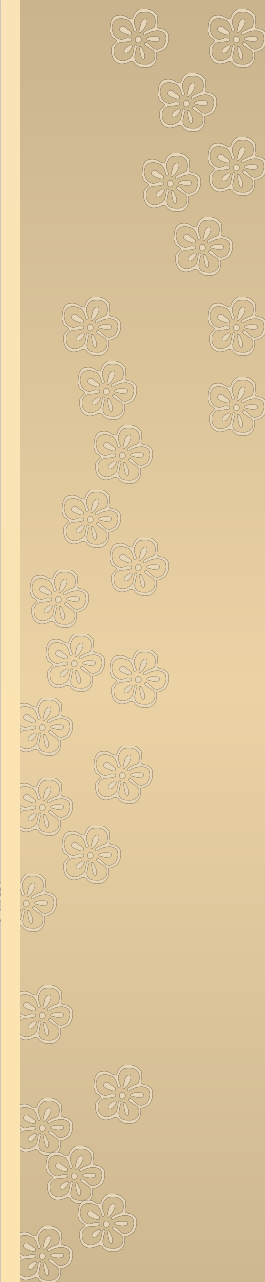
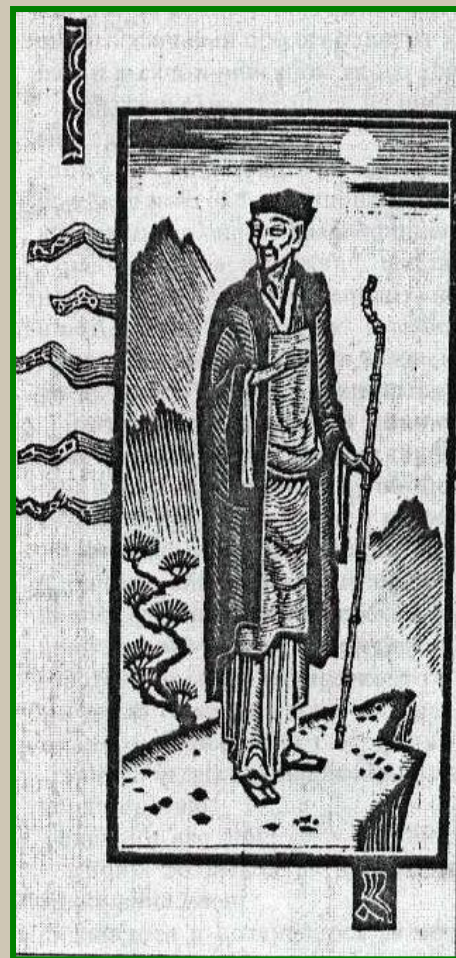
(**Басьо** - “Бананове дерево”)

(1644-1694, 50 років)

- 1644 р. – народився Басьо (третя дитина) в замковому місті Уено в родині небагатого самурая. Батько – викладач каліграфії.



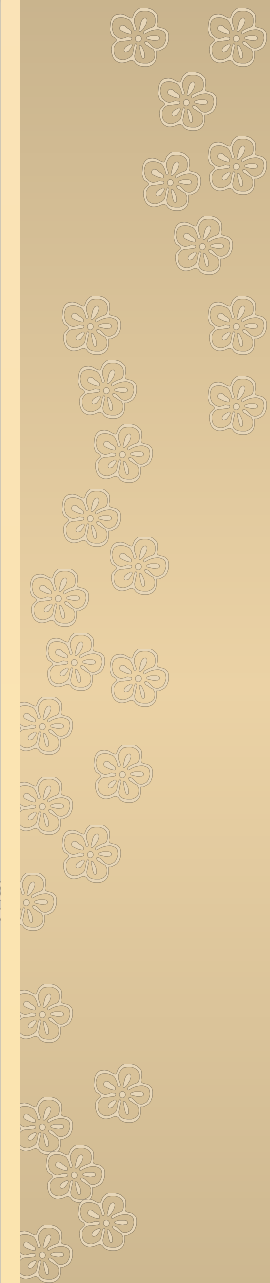
- 1672 р.(28 років).
Басьо вирушив до столиці Едо (Токіо). Працював у відомстві будівництва водних шляхів. Потім вчителем. Вивчав класичну китайську поезію VIII-XIIст., філософію.





*Одна в мене річ –
Легкий порожній гарбуз,
Як моє життя !*

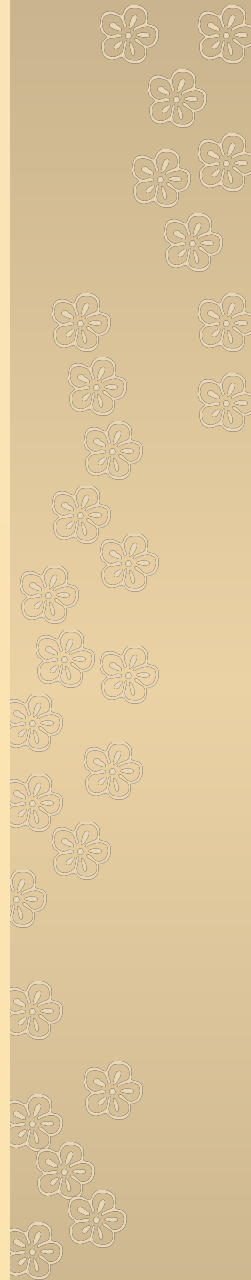
- 1682 р. – згоріла бананова хижка поета. Обирає долю мандрівника (10 років мандрував). Помер у місті Осака в оточенні своїх учнів.



Поезія Басьо – це літопис його життя.

*Милуючись місяцем,
Навколо ставка проблукав
Цілісіньку ніч !*

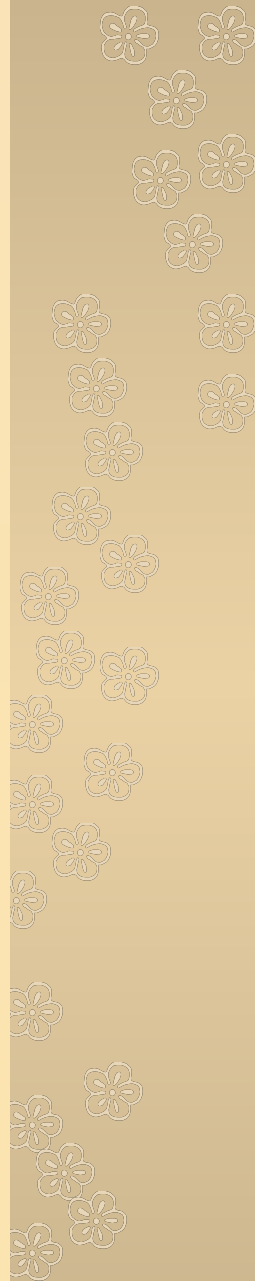
- Головна тема – природа та людина в ній.



ХОКУ – неримований трирядковий вірш у японській поезії.

Особливості :

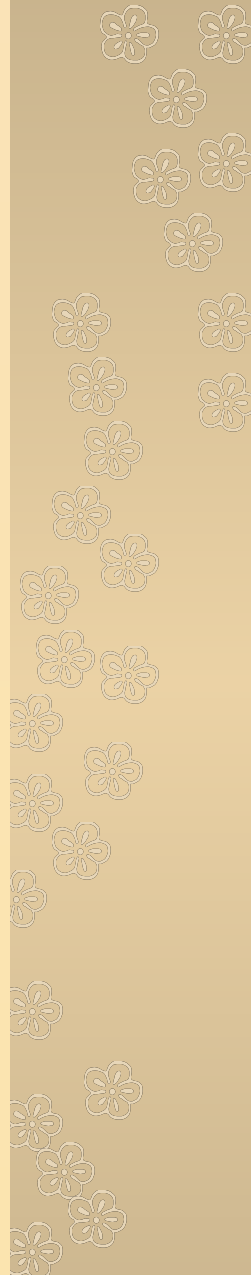
1. Має 3 рядки.
2. Немає рими, має ритм.
3. Має визначену кількість складів :
 - 1) 5 складів
 - 2) 7 складів
 - 3) 5 складів.
4. Має визначену тему : природа і людина в нерозривній єдності.



Я раптом побачив її –
Плаче, самотня...
Разом на місяць
дивитимемось.

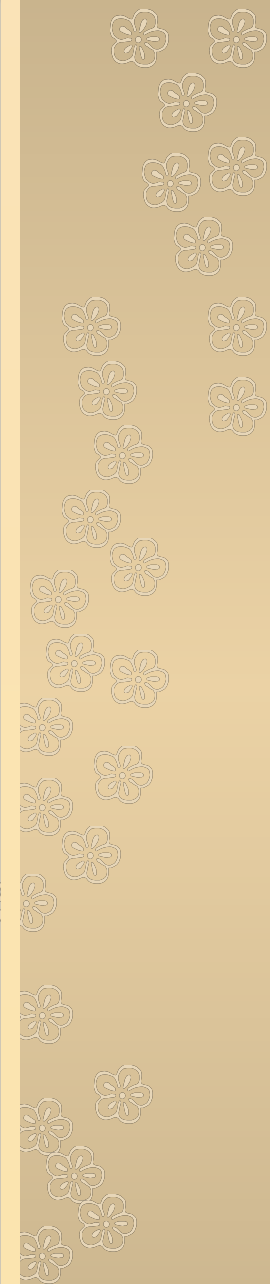


Відчувається незвичайна самотність. Адже поруч із старою нікого немає, тільки місяць. Покинута жінка приречена на страждання й смерть. І, мабуть, Басьо такий самий самотній і покинутий усіма.



“Сезонні слова” в ліриці Басьо :

- Весна : туман, верби, соловей, квіти, сливи, сакура.
- Літо : спека, зозуля, цикада, бджілки, піони.
- Осінь : хризантеми, червоне листя клена, роса, вітер, дощ.
- Зима : холод, сніг, буревії, дерева, вкриті інеєм.



Коли вмирає тигр, лишається
шкура, а коли вмирає людина,
лишається ім'я.

Японське прислів'я

Дякую за увагу!!!