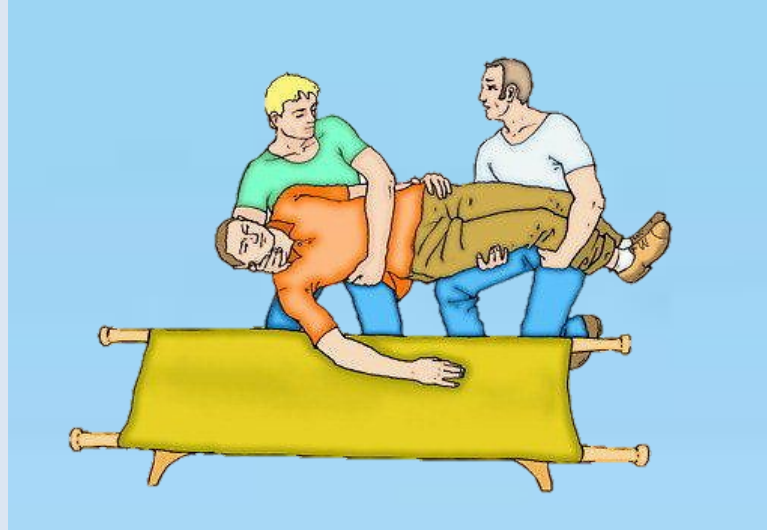


Первая помощь при ушибах, растяжениях, вывихах и переломах



Опорно-двигательная система человека подвержена нарушениям – **травмам**.



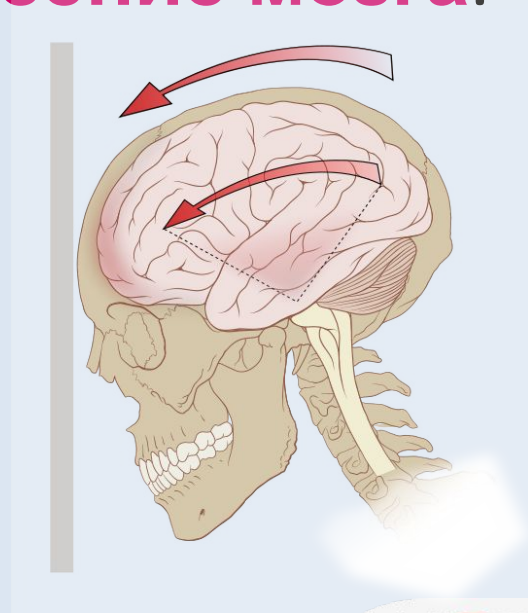
При **небольших повреждениях тканей**, которые происходят **без нарушения целостности кожи**, образуются **ушибы**.



При **сильных ушибах** могут пострадать внутренние органы.



Если человек **потерял сознание**, испытал **приступ рвоты**, то у него **сотрясение мозга**.



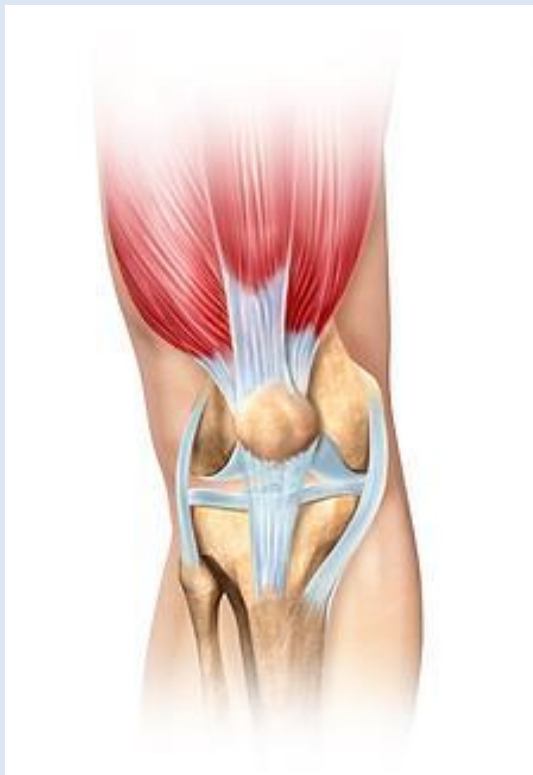


- При совершении **резких неосторожных движений, прыжков, падений** могут
- ✓ **возникнуть повреждения костей – переломы;**
 - ✓ **повреждения суставов – вывихи;**
 - ✓ **повреждения связок – растяжения.**

Кости соединяются между собой с помощью **СВЯЗОК.**

При резких движениях в суставе возникает растяжение.

Растя **жение**



Симптомы растяжения:

- ✓ сильная боль;
- ✓ припухлость;
- ✓ образование синяка.



Правила оказания первой помощи:

- ✓ туго забинтовать сустав;
- ✓ наложить холод;
- ✓ обратиться в травмпункт.



При **вывихе** головка одной кости выскакивает из суставной впадины другой.

Симптомы вывиха:

- ✓ изменение формы сустава;
- ✓ конечность теряет подвижность;
- ✓ сильная боль.

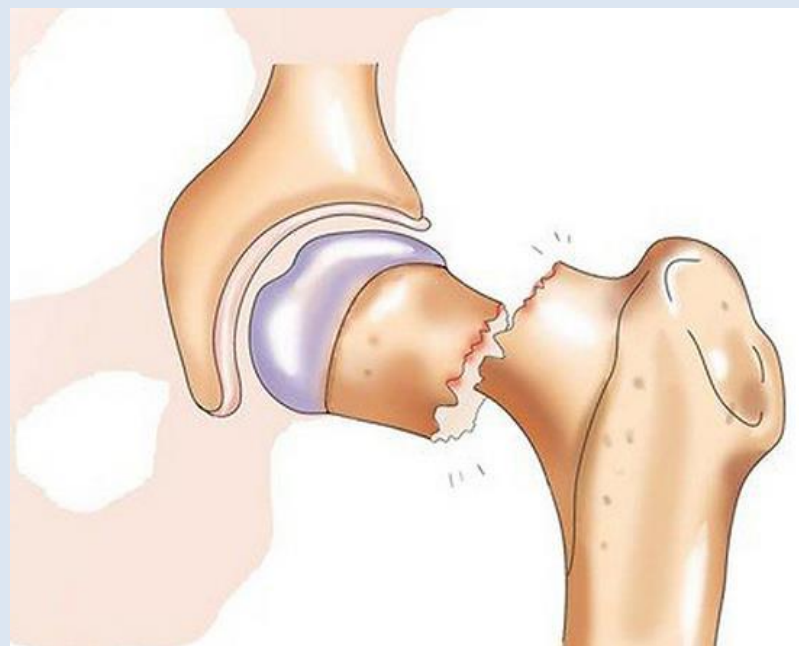
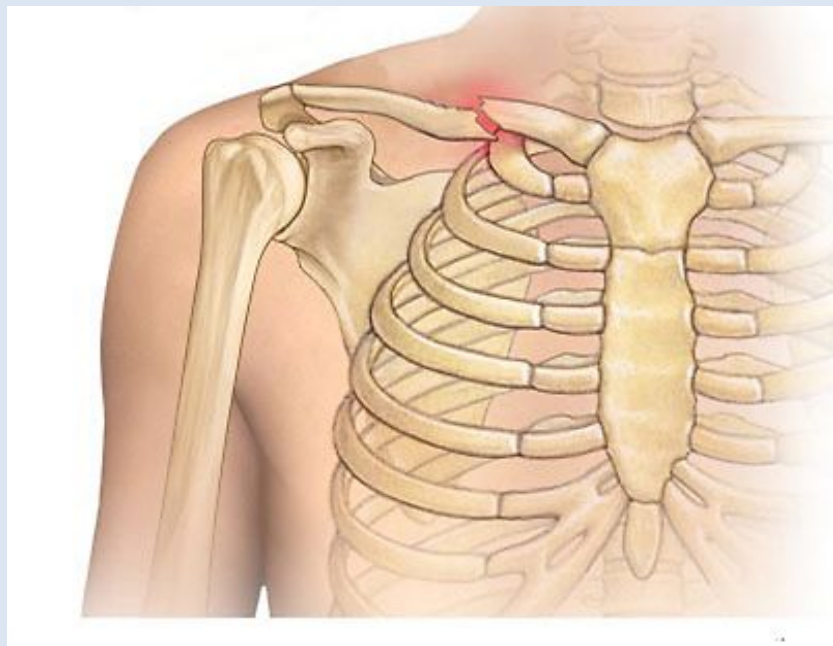


Правила оказания первой помощи при ВЫВИХЕ:

- ✓ нельзя самостоятельно вправлять вывих;
- ✓ обеспечить повреждённому суставу покой;
- ✓ зафиксировать сустав с помощью повязки;
- ✓ при необходимости дать обезболивающие средства;
- ✓ приложить холод.



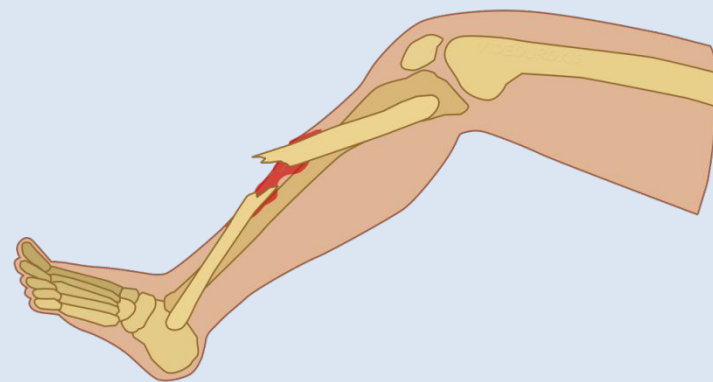
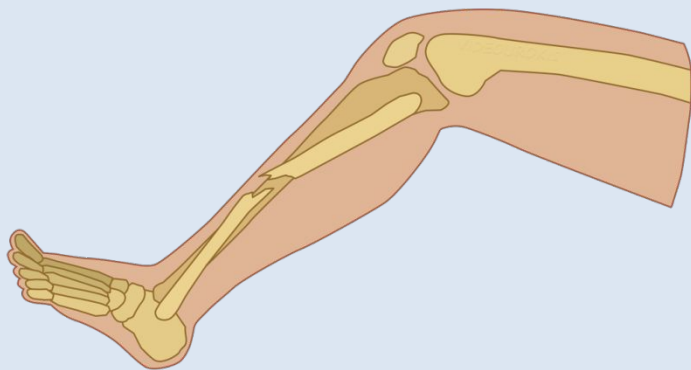
При **переломах** происходит нарушение целостности костей.



переломы

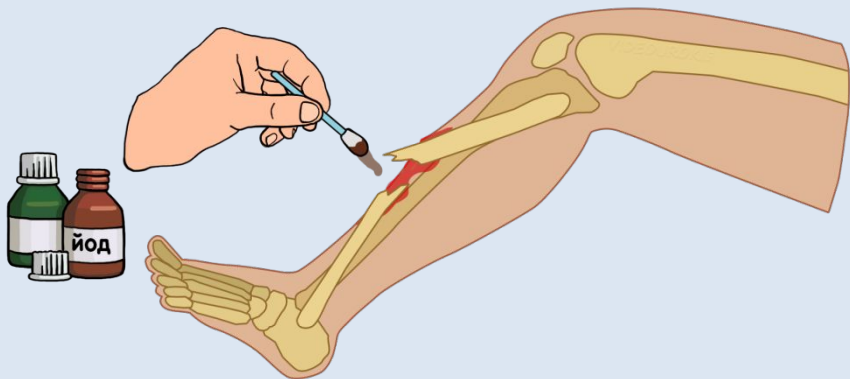
закрытые

открытые



Правила оказания первой помощи при открытом переломе:

- ✓ остановить кровотечение, ✓ обработать
- ✓ наложить стерильную повязку;
- ✓ доставить пострадавшего в больницу.



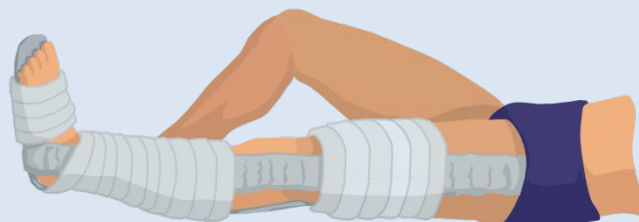
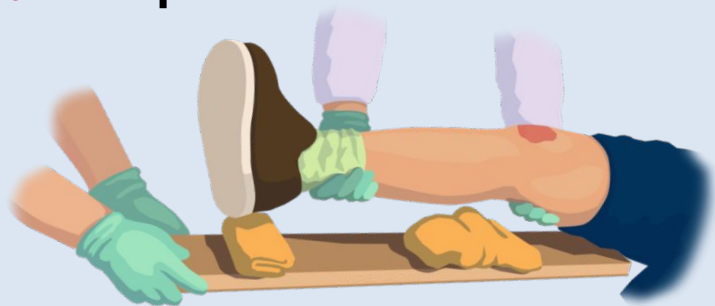
При **закрытом переломе** накладывается повязка с применением **шин**.

Шина – приспособление, обеспечивающее неподвижность суставов и мягких тканей.



Правила наложения

- ✓ она должна захватывать **шины:** два ближайших сустава
- ✓ прибинтовать шину к повреждённой конечности



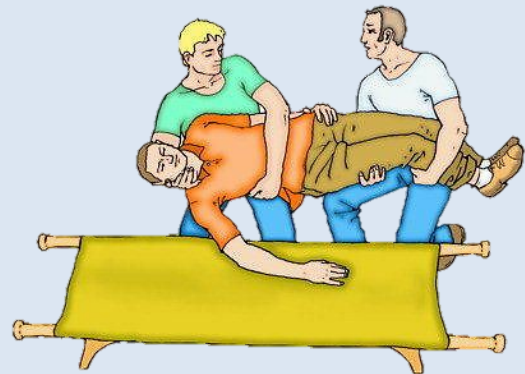
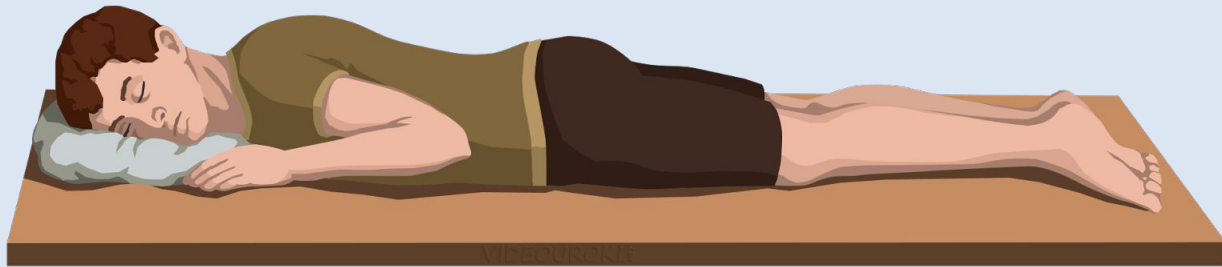
При **переломе костей верхней конечности** необходимо:

- ✓ согнуть руку в локте;
- ✓ зафиксировать руку косынкой.
- ✓ наложить шину;



Правила оказания первой помощи при повреждениях позвоночника:

- ✓ положить больного лицом вниз на твёрдую поверхность;
- ✓ доставить в больницу в лежачем состоянии.



Правила оказания первой помощи при переломе костей грудной клетки:

- ✓ шину накладывать нельзя;
- ✓ наложить тугую повязку;
- ✓ доставить пострадавшего в травмпункт.



Правила оказания первой помощи при переломах костей черепа:

- ✓ уложить пострадавшего на спину;
- ✓ голову зафиксировать;
- ✓ лицо пострадавшего повернуть в сторону.





При совершении резких неосторожных движений, прыжков, падений могут возникнуть **переломы**, **вывихи** и **растяжения**.



Первая помощь при травмах должна обеспечивать **неподвижность** травмированных конечностей, **щадящую транспортировку** и **исключение инфекции**.



Уменьшение боли достигается воздействием **холода**.



Пострадавшего необходимо **доставить в травмпункт**,

так как профессиональную помощь может оказать только врач

