

Қазақстан Республиканың Білім және Ғылым министрлігі
Семей қаласының Шәкәрім атындағы мемлекеттік университеті
Аграрлық факультеті

СӨЖ

**ТАҚЫРЫБЫ: ГЕОДЕЗИЯНЫҢ ҒЫЛЫМИ-ТЕХНИКАЛЫҚ
САЛАЛАРЫ “КАРТОГРАФИЯ”**

Орындаған: Советов Шыңғыс
Тобы: ЛД-703
Тексерген: Сейтказина Гульнур
Саркытбековна



КАРТОГРАФИЯ CARTOGRAPHY



ЖОСПАР:

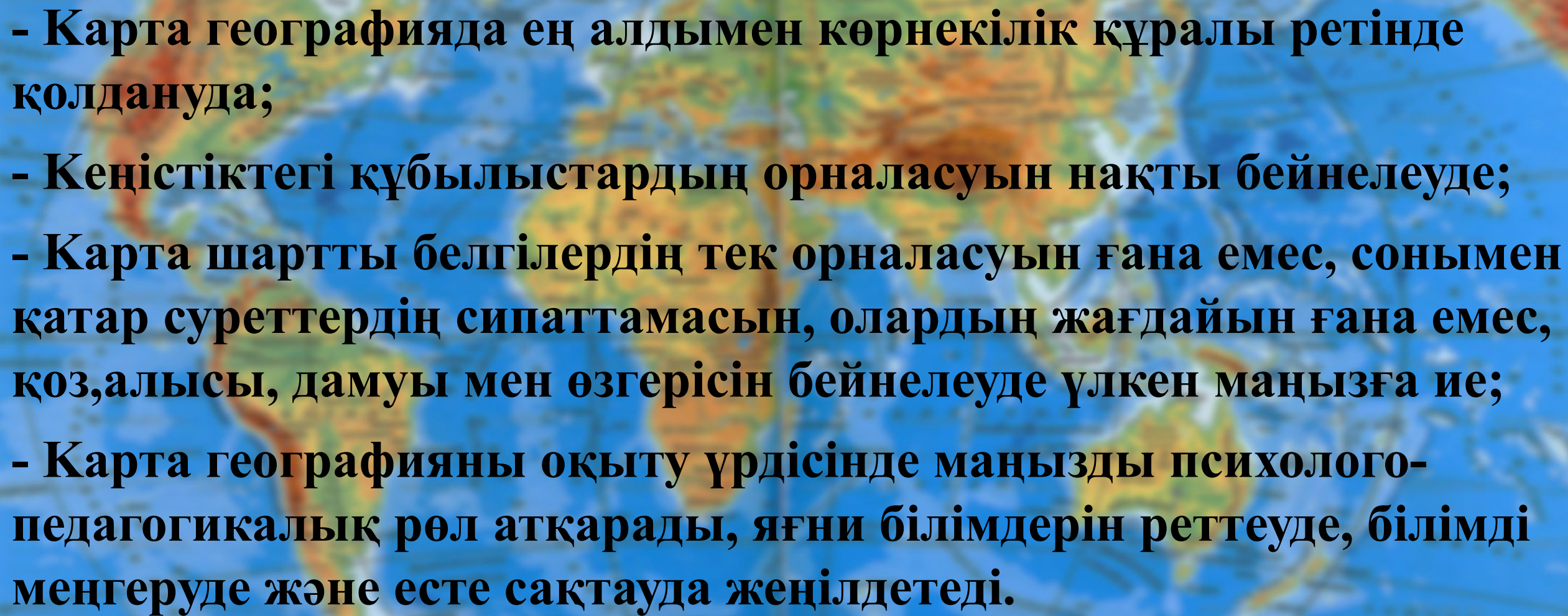
- КІРІСПЕ:
- 1. Картография туралы жалпы түсініктеме
- НЕГІЗГІ БӨЛІМ
- 1. Географиялық карта және оның қасиеті
- 2. Карталардың жіктелу
- 3. Глобус

Пайдаланылған әдебиеттер.

1.КАРТОГРАФИЯ ТУРАЛЫ ЖАЛПЫ ТҮСІНІКТЕМЕ ОБЩЕЕ ОБЪЯСНЕНИЕ КАРТОГРАФИИ GENERAL EXPLANATION OF CARTOGRAPHY

Жер бетін зерттеуде адамзат баласы әрқашан үлкен назарын аударған. Территорияны зерттеу кезінде картасыз жұмыс өтпейді. Картаны тіпті ең жақсы жасалған территория сипаттамасы да ауыстыра алмайды. Картасыз қала құрылыстарын, жолдарды, каналдарды жобалау, елдің шаруашылық дамуын жүргізе алмаймыз. Картографиялық оқытуынсыз жаңа жерлерді және табиғи байлықтарды игеруге, табиғатты қорғау және ресурстарды рационалды қолдану, ғарышты және Әлемдік мұхитты игеруге болмайтынын айтуымыз жөн. Карта біздің өмірімізге етене енді: біз карталарды күнделікті газеттерде, журналдарда, телебағдарламаларда, мысалы ауа райын сипаттағанда, спорттық шараларда, халықаралық жағдайларда да көреміз. Электронды және цифрлық карталар, атластар, топографиялық пландар, картографиялық анимациялар, және т.б. геологтар, экологтар, геоморфологтар және т.б көптеген мамандар өз салаларында белсенді қолданады.



- 
- Карта географияда ең алдымен көрнекілік құралы ретінде қолдануда;
 - Кеңістіктегі құбылыстардың орналасуын нақты бейнелеуде;
 - Карта шартты белгілердің тек орналасуын ғана емес, сонымен қатар суреттердің сипаттамасын, олардың жағдайын ғана емес, қозғалысы, дамуы мен өзгерісін бейнелеуде үлкен маңызға ие;
 - Карта географияны оқыту үрдісінде маңызды психолого-педагогикалық рөл атқарады, яғни білімдерін реттеуде, білімді меңгеруде және есте сақтауда жеңілдетеді.

КАРТОГРАФИЯ БӨЛІНУІ

Әдісіне қарай:

- Жердегі
- Аэроғарыштағы
- Су астын
картографиялау

Масштабына қарай:

- Ірі масштабты
- Орта масштабты
- Ұсақ масштабты деп
ажыратады

Карта:

-Аумақты қамтуына (дүниежүз., құрлықтық, жеке елдер, т.б.)

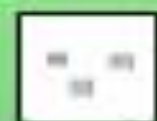
-Мазмұнына (жалпы геогр. және тақырыптық, т. б.) масштабына (ірі

-Масштабты – 1:200 000 және одан ірі, орта масштабты- 1:200 000-нан 1:1000 000-ға дейін және кіші масштабты - 1:1000 000-нан кіші), т.б. белгілеріне қарай бөледі.

Топографические знаки



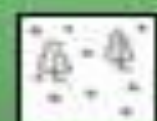
обрыв



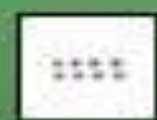
луг



хвойный лес



лиственный лес



фруктовый сад



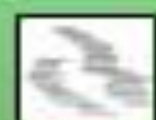
река



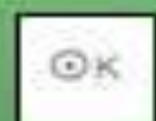
тропинка



грунтовая дорога



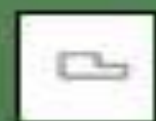
болото



колодец



железная дорога



жилые строения

1. ГЕОГРАФИЯЛЫҚ КАРТА ЖӘНЕ ОНЫҢ ҚАСИЕТІ ГЕОГРАФИЧЕСКАЯ КАРТА И ЕЕ СВОЙСТВА GEOGRAPHICAL MAP AND ITS PROPERTIES

Географиялық карта – Жер бетінің кішірейтіліп, жинақы түрде жазықтықта шартты белгілермен бейнеленуі. Географиялық Карта Жердің географиялық қабығындағы табиғат және қоғамдағы әлеуметтік-экономикалық құбылыстардың арасындағы әр түрлі жағдайдағы байланыстардың бір-бірімен ұштасуы мен олардың қандай мақсатқа арналатыны ескеріліп, осы тұрғыдан іріктелініп алынғанын көрсетеді. Географиялық Карта Жердің географиялық қабығының кеңістіктегі ерекше модельдік бейнесі ретінде көруге болады.



Географиялық Картаны жасаудың ерекше математикалық заңы болады. Оны картографиялық проекция деп атайды. Картаның көмегімен жер бетіндегі объектілердің орны, пландағы мөлшері және пішіні туралы дәл деректер алуға болады. Картографиялық белгілерді картаның ерекше тілі ретінде пайдаланады.

Географиялық Картада көрсетілген құбылыстарды іріктеудің және қорытындылаудың, яғни картогр. генерализациялаудың зор маңызы бар. Географиялық Карта планетамыздың және оның бөліктері – құрлықтар мен мұхиттар, олардың географиялық жағдайы, табиғат байлықтары, халқы, экономикасы, мәдениеті мен тарихи дамуы туралы жаңа деректерді алуда, таратуда, сақтауда аса бағалы құрал болып табылады.

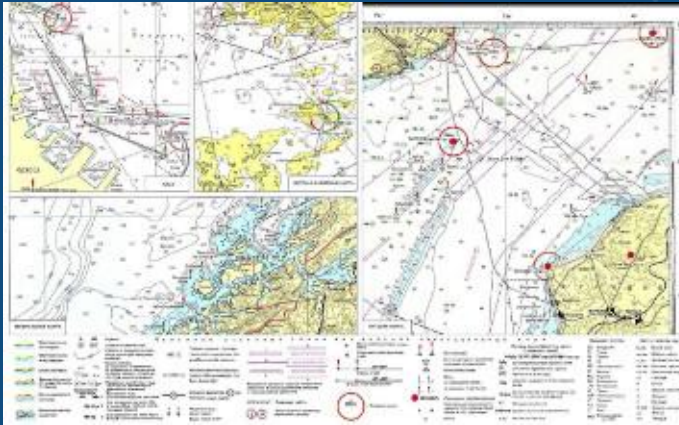
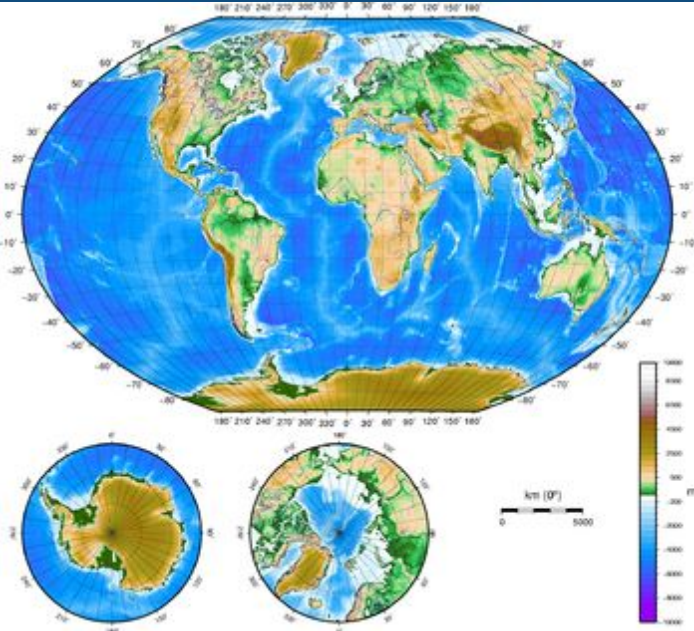
2. КАРТАЛАРДЫҢ БӨЛІНУІ КЛАССИФИКАЦИЯ КАРТ CLASSIFICATION OF MAPS

Мазмұны бойынша карталар

Географиялық

Тақырыптық

Арнайы



Мазмұны бойынша карталар жалпы географиялық, тақырыптық және арнайы деп аталатын 3 топқа бөліктенеді.

-**Жалпыгеографиялық** карталарда геометриялық пішінімен тұлғаланған мазмұндық элементтер (жер бедері мен келбеті, су объектілері, елді мекендер, жол қатынастары, байланысжелілері) кескінделеді. Бұларға тән сипаттамалардың түгенделуі масштаб пен олардың іріктелу дәрежесіне тәуелді болып келеді. Бұл карталардың қолданылуында ірі, орта және ұсақ масштабты карталар тиісінші топографиялық, шолулық-топографиялық, шолулық болып атауланады.

-**Тақырыптық** карталарда геометриялық келбеті көрнекіленбейтін табиғаттық, қоғамдық, яғни әлеуметтік-экономикалық, және табиғи-қоғамдық, немесе гиперсфералық құбылыстар объектілер немесе тәсірлер (процестер) бейнеленеді. Тақырыптық карталар сан алуан (жалпы саны 107). А,Ә және Б топтамаларындағы карталардың жеке – дара аттары мен олардың үлестік саны тиісінше 63, 35 және 9 екені толық деректелген.

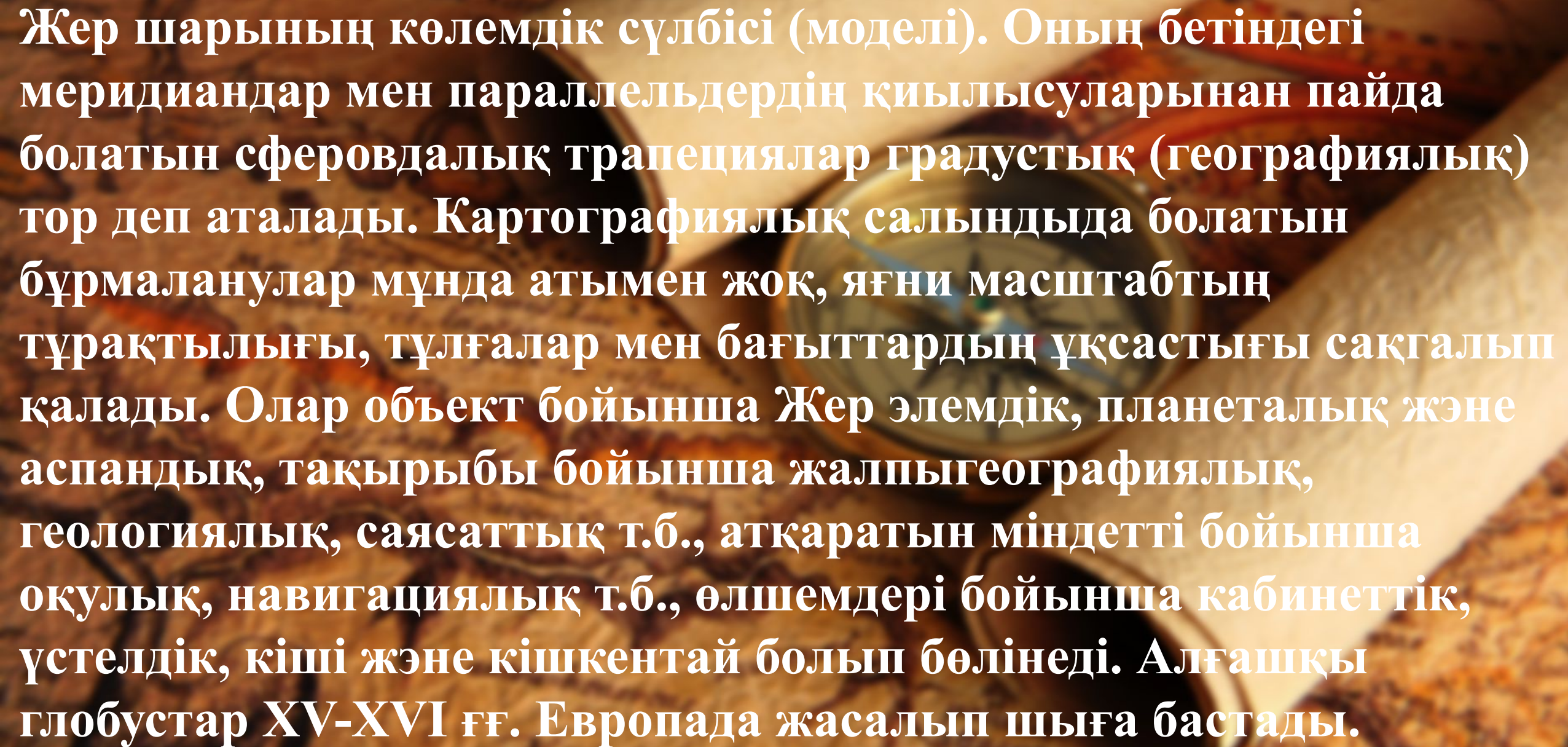
-**Арнайы** карталар нақтылы шеңбер төңірегіндегі есептерді шығаруға немесе пайдаланушыларға арналады да, көбінесе техникалық қызмет атқарады.

3. ГЛОБУС

GLOBE

Глобус (лат. globus – шар) – Жердің, Айдың, планеталардың және аспан сферасының контуры мен геометриялық пішіндік ұқсастығы сақталып, картографиялық әдіспен бейнеленген көлемдік модель. Мазмұны жағынан жалпы геогр., саяси, тектоник., климаттық, т.б. болып бөлінеді. Глобус – картографиялық бейнелер түсірілген, кескіндердің геометриялық ұқсастығы мен аудандардың арақатынастары сақталған Жердің, Айдың, планеталардың және аспан сферасының шар тәрізді үлгісі. Жер Глобусы тақырыбы (жалпы географиялық, саяси, тектоникалық, климаттық, тағы да басқалары), масштабы және арналу мақсаты бойынша бөлінеді. Ең көп қолданылатын Жер глобусы **1:30 млн – 1:80 млн** масштабта болады. Көбінесе көрнекті құралдар ретінде қолданылады. Ең бірінші Глобусты неміс географы және саяхатшысы М. Бехайм жасаған (**1492**) деп саналады. Глобус – Жер шарының бірнеше кішірейтіліп берілетін нақты бейнесі. Глобустар – көбінесе **1:30000000 – 1:80000000** масштабта кішірейтілген.



The background features a close-up of an antique globe with a wooden frame and a brass compass rose. The globe shows a map of the world with latitude and longitude lines. The compass rose is positioned over the globe, and the overall scene is set against a warm, golden-brown background.

Жер шарының көлемдік сұлбісі (моделі). Оның бетіндегі меридиандар мен параллельдердің қиылысуларынан пайда болатын сферовдалық трапециялар градусық (географиялық) тор деп аталады. Картографиялық салындыда болатын бұрмаланулар мұнда атымен жоқ, яғни масштабтың тұрақтылығы, тұлғалар мен бағыттардың ұқсастығы сақталып қалады. Олар объект бойынша Жер элементі, планеталық және аспандық, тақырыбы бойынша жалпыгеографиялық, геологиялық, саясаттық т.б., атқаратын міндетті бойынша оқулық, навигациялық т.б., өлшемдері бойынша кабинеттік, үстелдік, кіші және кішкентай болып бөлінеді. Алғашқы глобустар XV-XVI ғғ. Европада жасалып шыға бастады.

ПАЙДАЛАНЫЛҒАН ӘДЕБИЕТТЕР:

М.Қ. Омаров-КАРТОГРАФИЯ ЖӘНЕ ТОПОГРАФИЯ НЕГІЗДЕРІ-
Оқу-әдістемелік құрал