

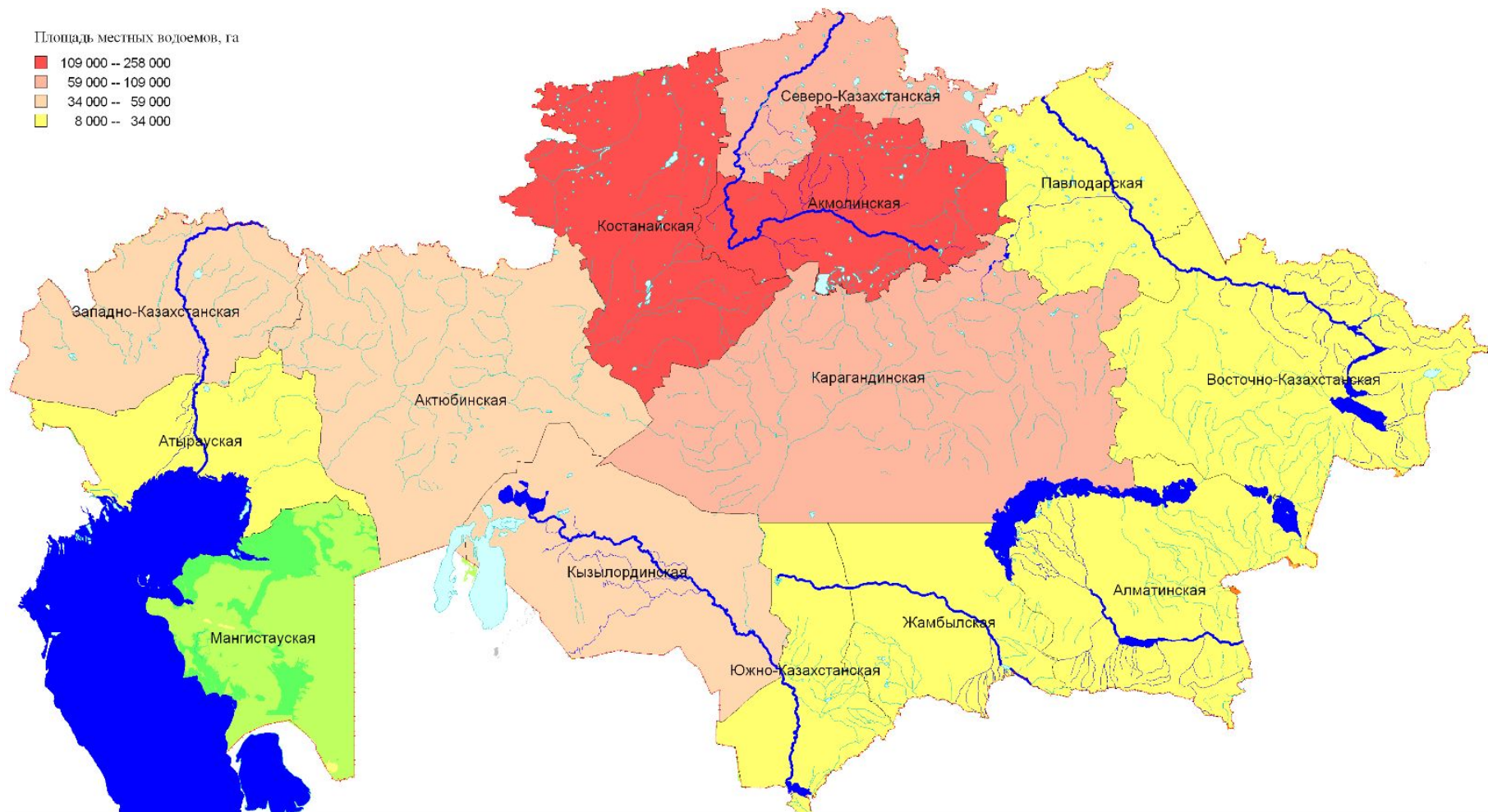




Қазақстанның өзендер жүйесі

Площадь местных водоемов, га

- 109 000 -- 258 000
- 59 000 -- 109 000
- 34 000 -- 59 000
- 8 000 -- 34 000



Қазақстанның өзендері

Солтүстік
мұзды мұхит
алабы

Суайрық

Екі алап арасындағы
суайрық Сауыр-
Тарбағатай тау
жүйесінің қырқасы
мен Сарыарқа,
Торғай
үстірті арқылы өтіп,
Оңтүстік Оралға
тіреледі

Ішкі тұйық
көлдер
алабы

Қазақстан өзен жүйесінің қандай ерекшеліктері бар?



1. Қазақстан аймағында өзендердің көп бөлігі қай аймаққа тән, не себептен?
2. Таулы өзен мен жазық өзендердің айырмашылығы неде?

Өзеннің ерекшелігі

ЖАСЫ

Жазық бөлігіндегі өзендер – ескі- аңғары кең.

Таулы аймақтағы өзендер жас , тік, құламалы.

ТАРАЛУЫ

Өзен жүйесінің жиілігі солтүстіктен оңтүстікке қарай кемиді.

Орманды және дала зоналары және таулы аймақтар өзенге бай.

шөл зоналарында өзен торы аз.

Қазақстанның өзендері

85 мың өзен бар

- Есіл
- Тобыл
- Жайық
- Ертіс
- Сырдария
- Іле
- Шу

7-еу 1000 км асады

4 алаб бар

- Солтүстік Мұзды мұхит (Ертіс, Есіл, Тобыл т.б)
- Каспий теңіз (Жайық, Жем, Сағыз, Ойыл т.б)
- Арал теңіз (Арыс, Шу, Сарысу, Сырдария т.б.)
- Балқаш – Алакөл (Қаратал, Іле, Лепсі, Ақсу)

Ерекшелігі

- Жасы әр түрлі
- Таралуы әркелкі



