

ЭКСПЕДИЦИЯ СГС НА СЕВЕР СВЕРДЛОВСКОЙ ОБЛАСТИ ЯНВАРЬ 2018 Г.















□ Пещеры на р. Сев. Тошемка

Первая поисковая экспедиция проведена СГС в августе 1967 г. Найдены пещеры Северотошемская 1, 2 (25 и 43 м, соответственно)

□ В октябре 2008 г. спелеологами СГС осмотрены 4 пещеры в устье р. Саума.

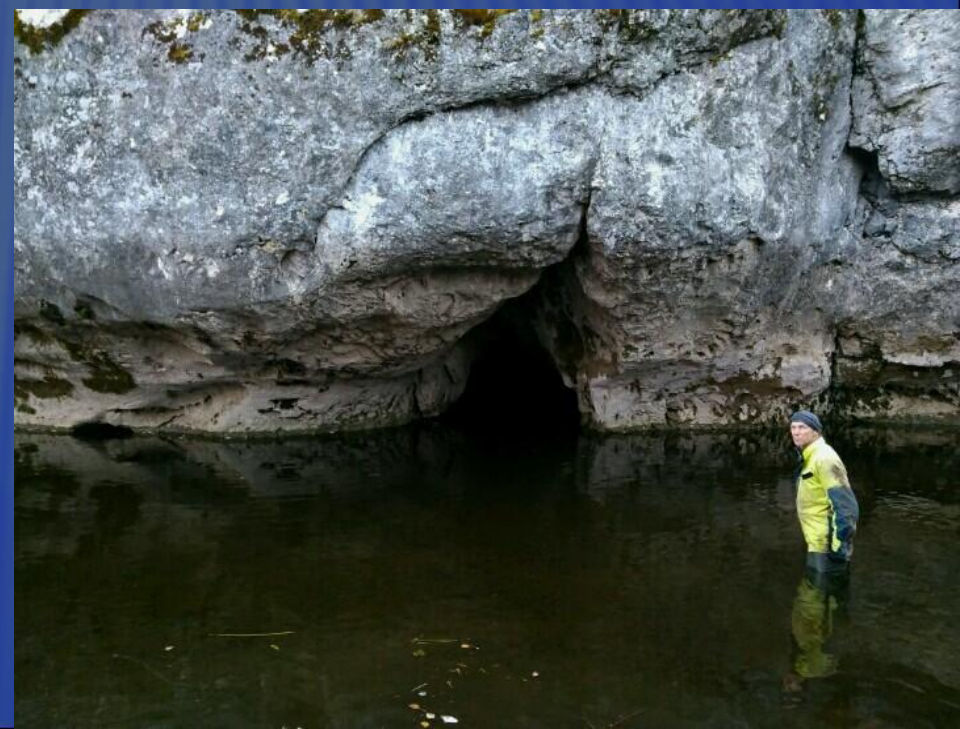
□ В июле 2011 г. при проведении 2-дневного сплава обнаружены пещеры на верхнем участке реки – Сырная, Озерная, Нарния, Логово

□ В октябре 2017 г. :

□ Найдено 32 новых пещеры, понор реки Северная Тошемка (2 куб.м/с), 8 источников, новые ходы в известных пещерах гроты и карстовые мосты,

□ Отснято 3 пещеры (300 м топосъемки)

□ Определены перспективные участки и пещеры – самая перспективная – Морена и ее окрестности.



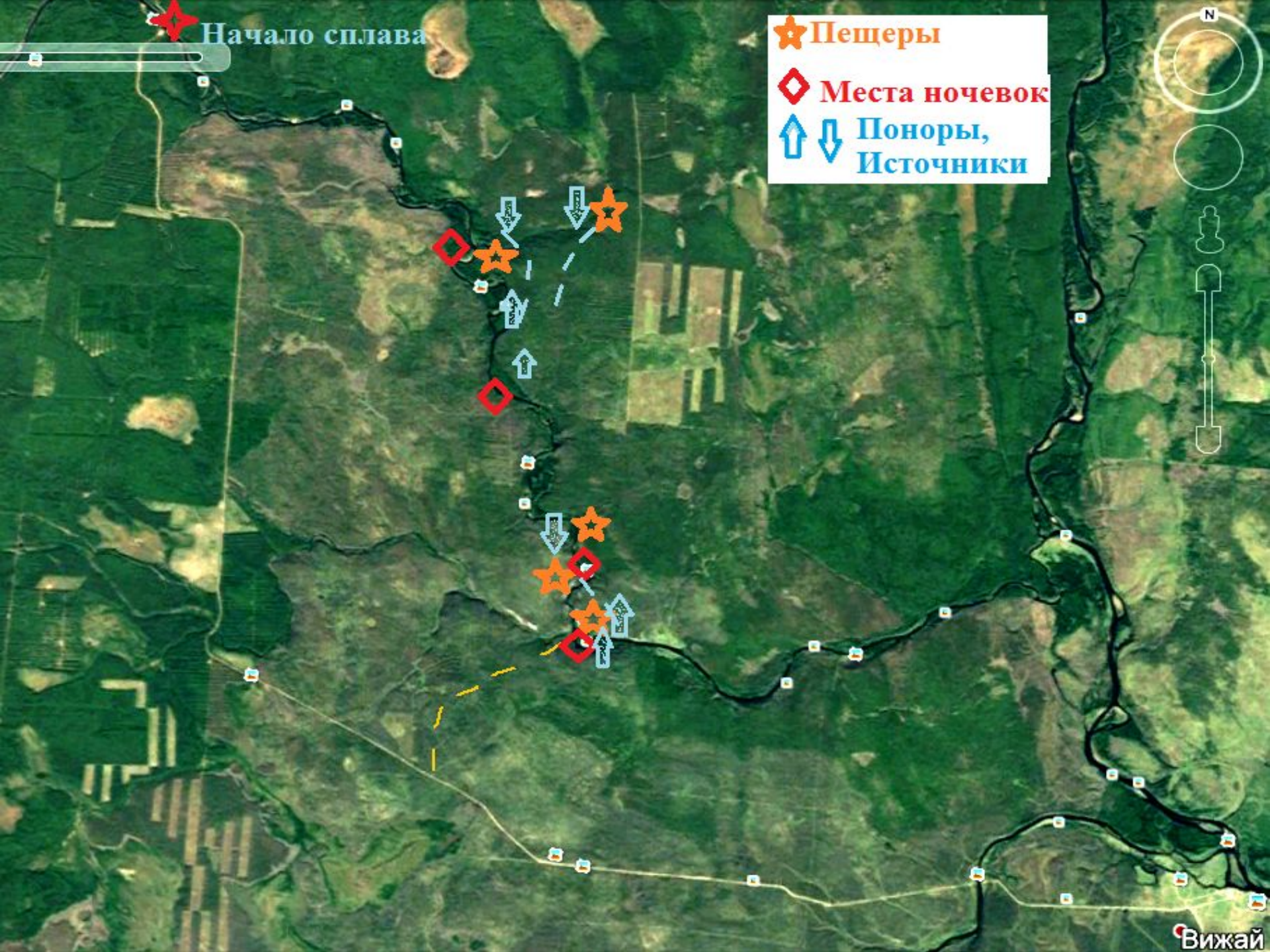
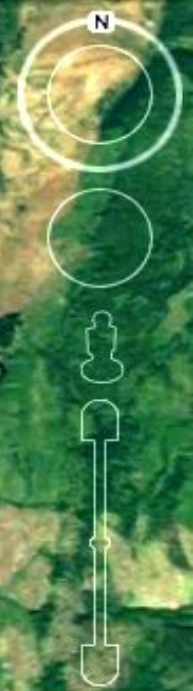


Начало сплава

★ Пещеры

◊ Места ночевок

↑ ↓
Поноры,
Источники







4 ЯНВАРЯ, П. ВЕТРОВАЯ



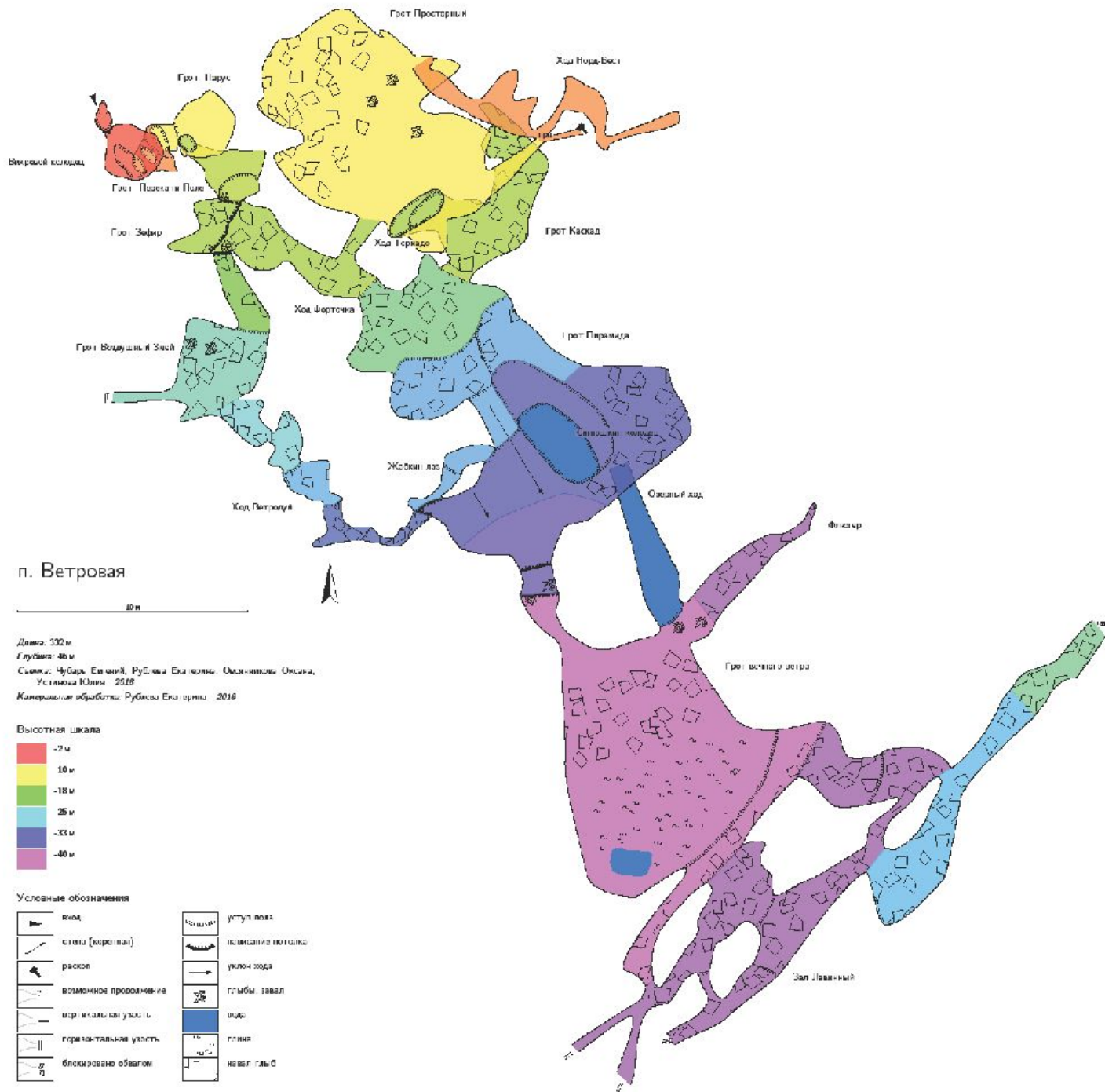












- 1- Морена, Верхняя
- 2- Потайная
- 3- Японский грот
- 4,5- Пятиглазка, Логово
- 6,7- Набережная, Боковая
- 8- Северотошемская 1
- 9- Гроты на р. Саума
- 10- Придорожная
- 11- Бутылка



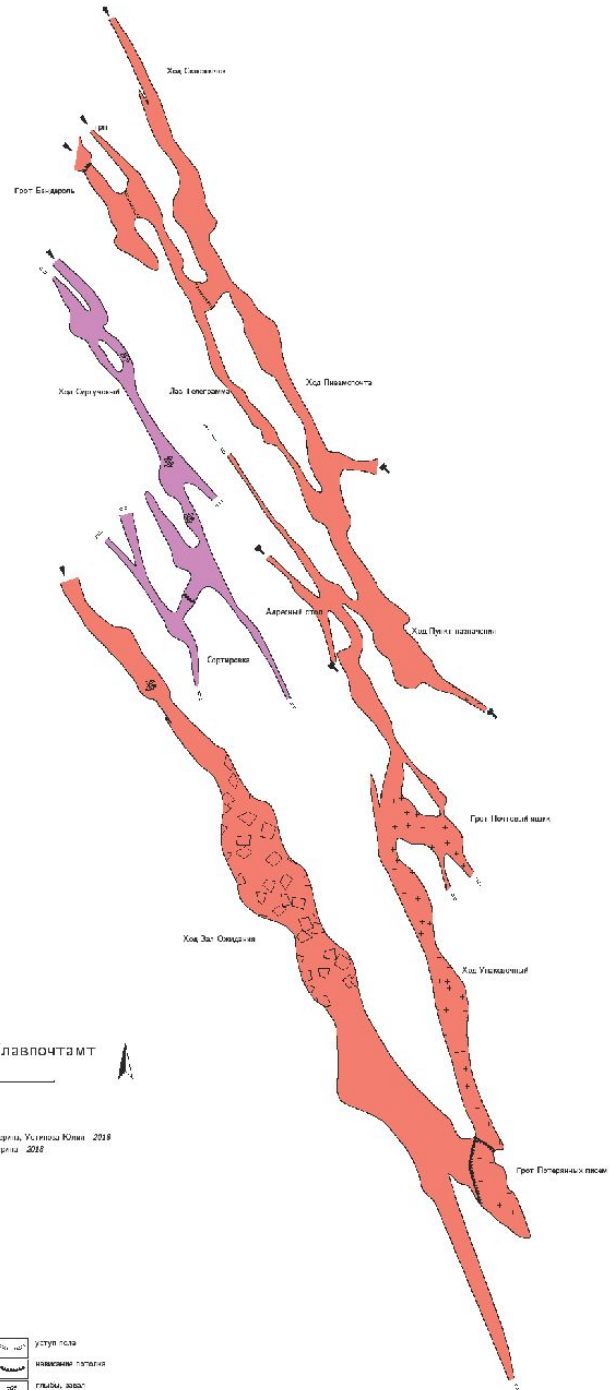
СЕВЕРНАЯ ТОШЕМКА ПЕЩЕРА ПОЧТОВАЯ





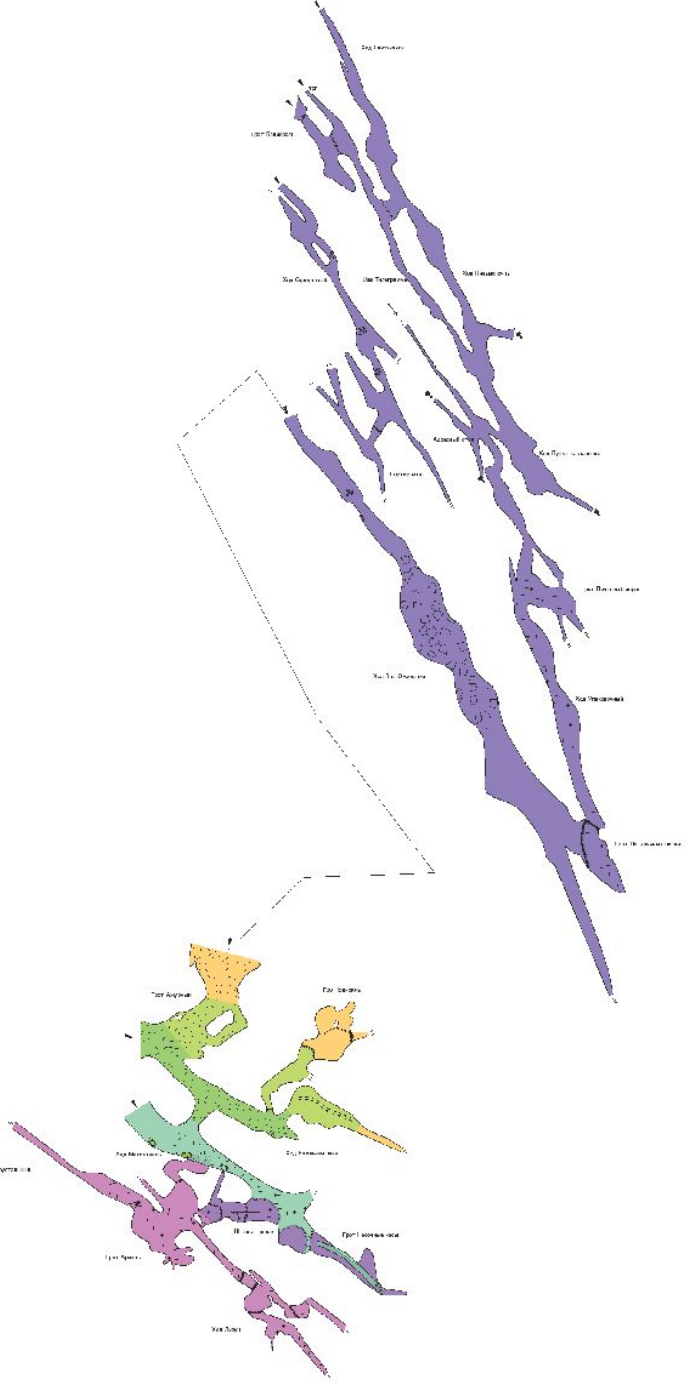
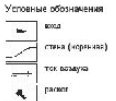
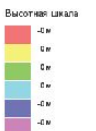






п. Почтовая и п. Главочтамт

Длина 250 м
 Глубина 3 м
 Состав: Иубаев Е.С., А. Иубаев В.А., Устинов Ю.А. 2018
 Карташлыгы облусу: Иубаев Е.С. 2018



Почтовая-Главочтамт-Морена

Длина 250 м
 Глубина 3 м
 Состав: Иубаев Е.С., А. Иубаев В.А., Устинов Ю.А. 2018
 Карташлыгы облусу: Иубаев Е.С. 2018







ПЕЩЕРА МОРЕНА









п. Морена

10м

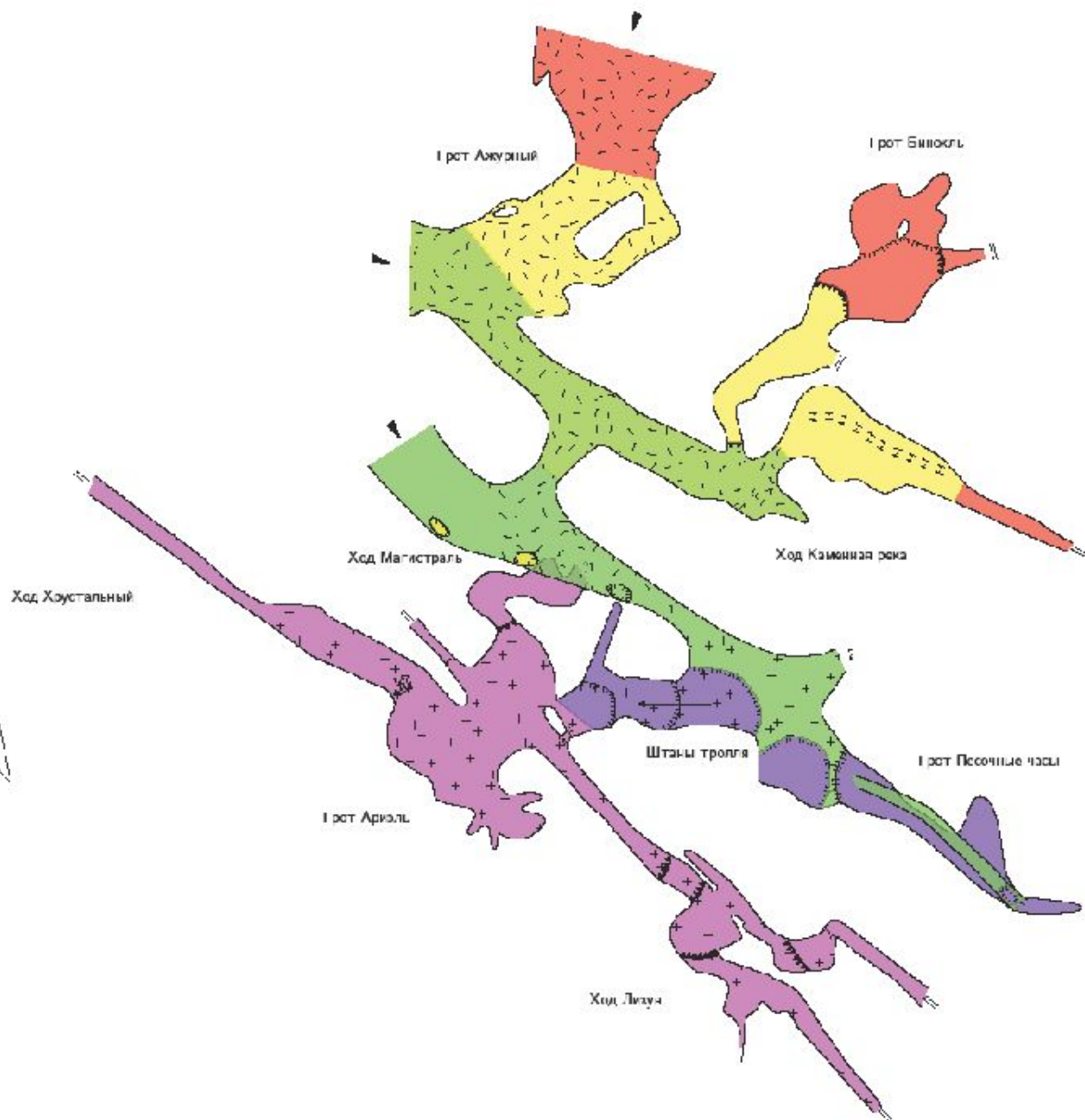
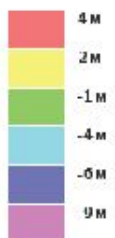
Длина: 212 м

Глубина: 17 м

Съемка: Чубарь Евгений, Публева Екатерина, Устинова Юлия 2018

Компьютерная обработка: Рубцова Екатерина 2018

Высотная шкала











Итоги экспедиции:

Найден оптимальный зимний путь к пещере Юртищенской

Найдены оптимальные зимние пути к двум участкам р. Северная Тошемка, на которых есть пещеры

Обследованы пещеры, найденные в октябре 2017 г, путь к которым преграждала вода (Озерная, Водяные, Стремнина)

Найдено 7 новых пещер на Северной Тошемке

*Отсняты пещеры Ветровая на р. Вижай (332/46 м),
Почтовая (192 м), Главпочтамт (54 м), Морена (212/17 м)
Всего отснято 790 м ходов*

Привязаны между собой пещеры Почтовая, Главпочтамт и Морена



СПАСИБО ЗА ВНИМАНИЕ

!

В презентации использованы фотографии Евгения Чубаря, Юлии Устиновой и Екатерины Рублевой