

- Складання плану за допомогою умовних топографічних знаків



Інструменти для знімання
плану місцевості



Окомірне знімання



Полярне знімання

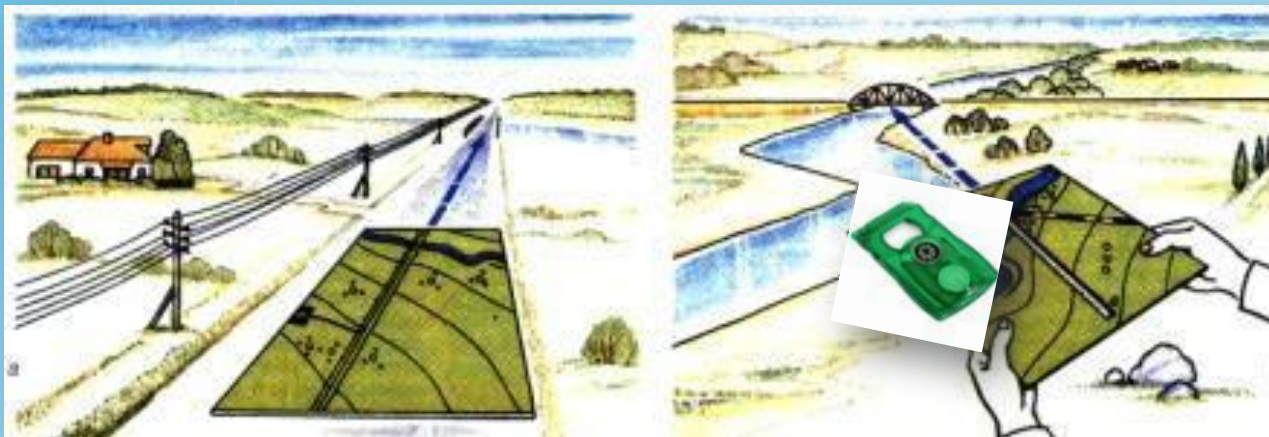


Маршрутне знімання

Інструменти для проведення окомірного знімання

Вам знадобиться:

1. Планшет
2. Компас
3. Аркуш паперу
5. Олівець
6. Транспортир
7. Метр або рулетка



вихід

далі

Окомірне знімання

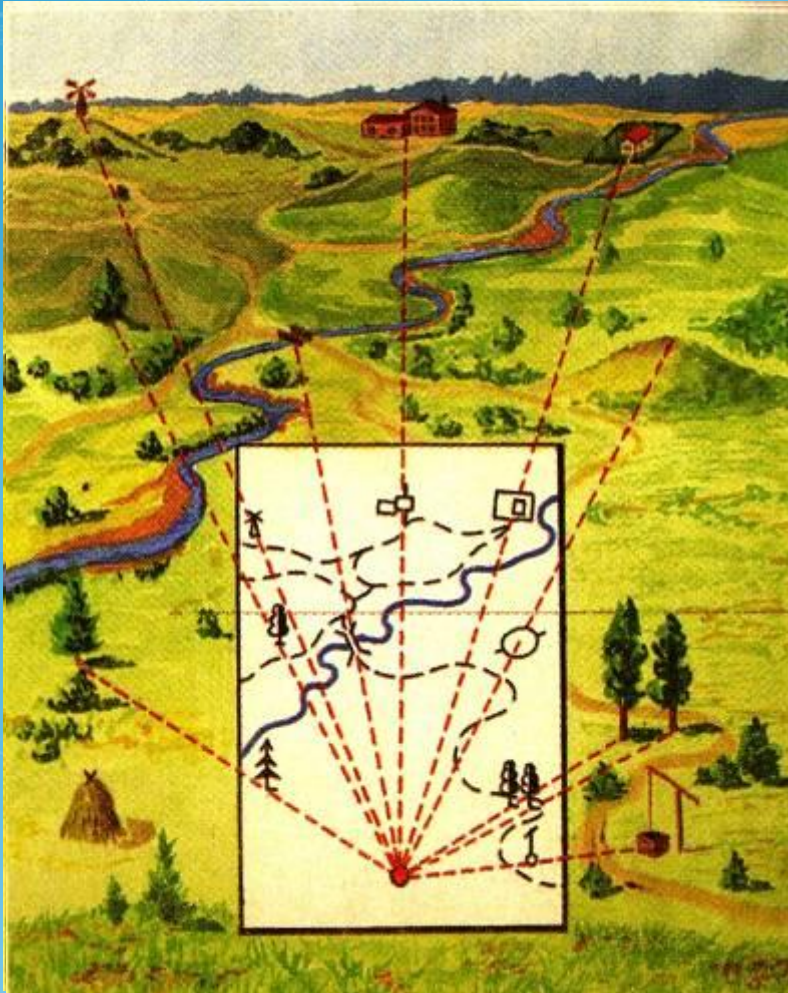
це знімання місцевості з використанням планшета і простих інструментів та зображення цієї місцевості на кресленні в вибраному масштабі з допомогою умовних знаків



вихід

даді

Полярне знімання



Полярне знімання проводиться із однієї точки, яку називають полюсом і з якої видно всю ділянку



Маршрутне знімання

це знімання місцевості при руху по заданому маршруту



Шлях руху розбивається на ділянки, кожна ділянка наноситься на планшет, як і при полярному зніманні

вихід

далі

Робота на місцевості

Полярная съёмка

Вид местности

помощь



Ход выполнения работы

Знайдіть на місцевості характерні об'єкти.
Запишіть їх в карточку.

П учн я	Назва	Ази мут	Відстан ь
---------------	-------	------------	--------------

	Башта		
--	-------	--	--

	Будинок		
--	---------	--	--

	Міст		
--	------	--	--

	Криниця		
--	---------	--	--

	Дерево		
--	--------	--	--

вихід

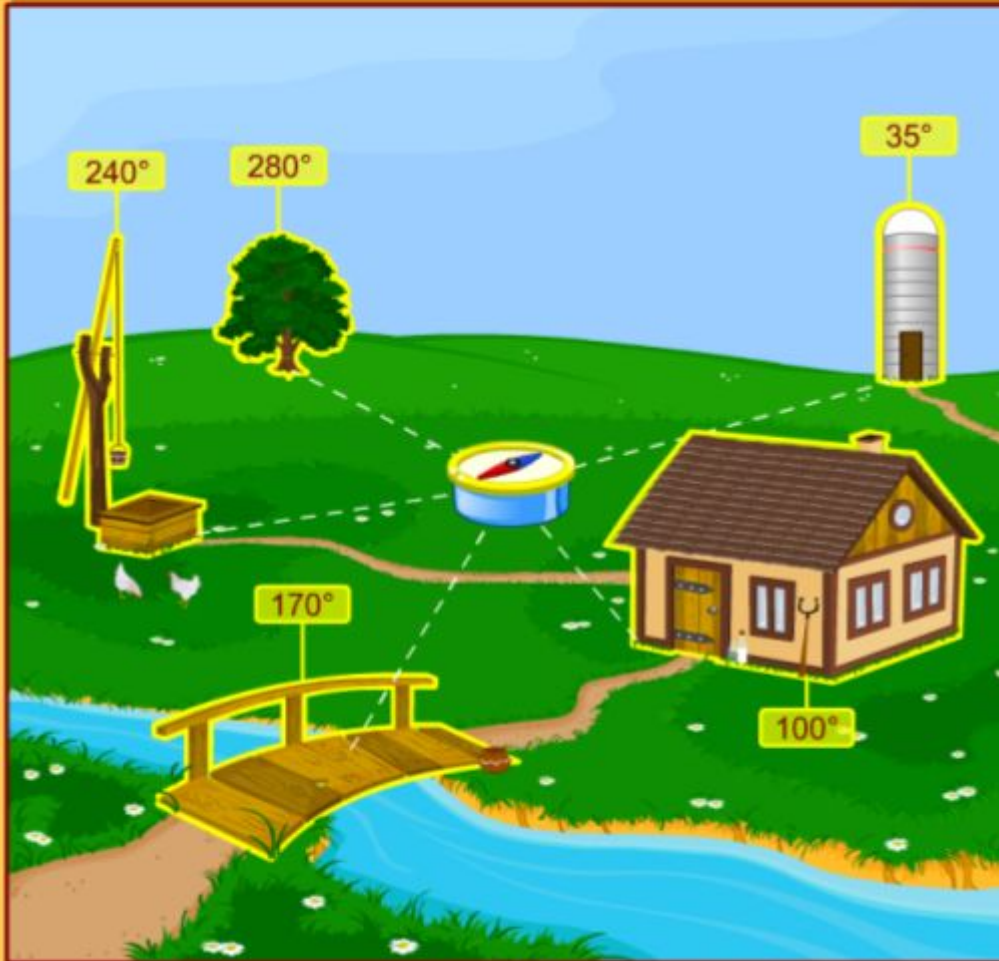
далі

Робота на місцевості

Полярная съёмка

Вид местности

помощь



Ход выполнения работы

З допомогою компаса визначіть азимуті об'єктів. Запишіть їх в карточку.

Пі учн я	Назва	Ази- мут	Відстан ь
	Башта	35°	
	Будинок	100°	
	Міст	170°	
	Криниця	240°	
	Дерево	280°	

вихід

далі

Робота на місцевості

Полярная съёмка

Вид местности

ПОМОЩЬ



Ход выполнения работы

Виміряйте відстані на місцевості від точки зйомки до об'єктів зручним для вас способом. Запишіть їх в карточку.

Пі учн я	Назва	Ази- мут	Відстан ь
----------------	-------	-------------	--------------



МАСШТАБ
Инструменты

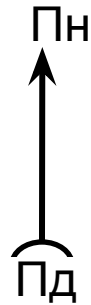
Дерево	280°	130 м
--------	------	-------

ВИХІД

далі

Перенесення даних на план у класі

Вибрати масштаб



Масштаб 1: 2 000
в 1 см 20 м

вихід

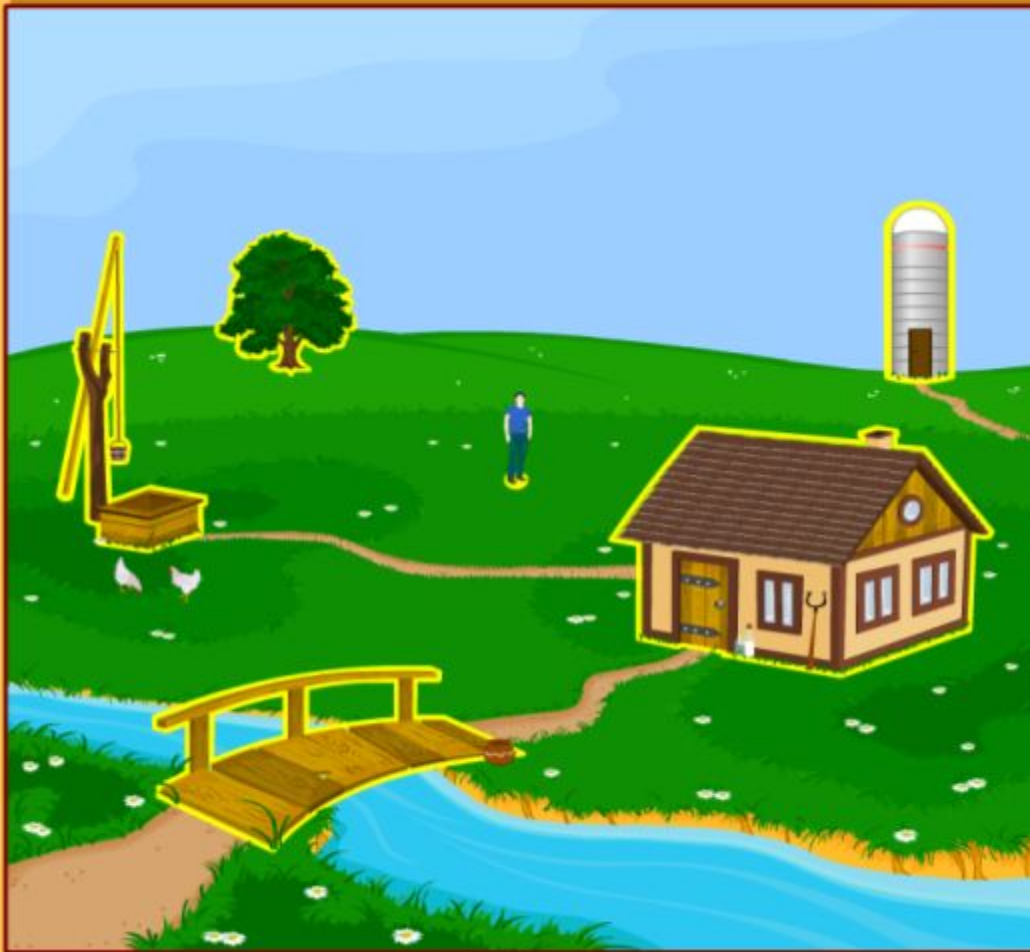
далі

Робота в класі

Полярная съёмка

Вид местности

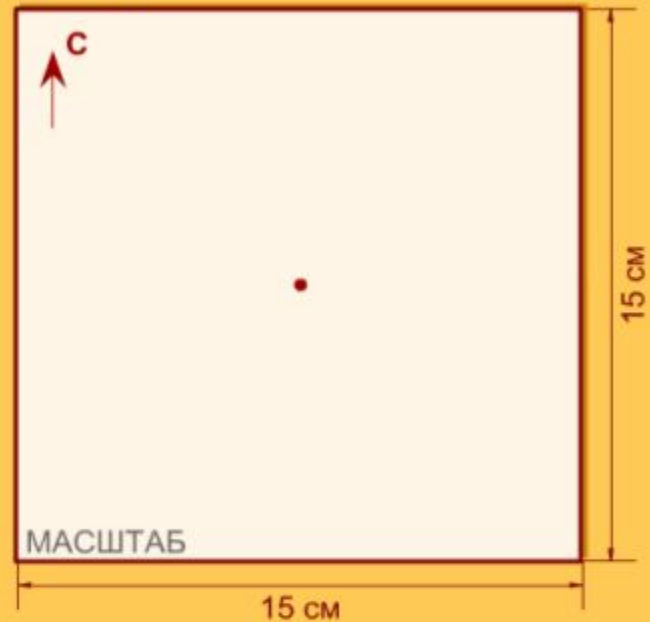
ПОМОЩЬ



Ход выполнения работы

Олівцем позначте точку полюса (знімання) на планшеті (аркуші паперу)

Планшет



Инструменты



ВИХІД

далі

Робота в класі

Полярная съёмка

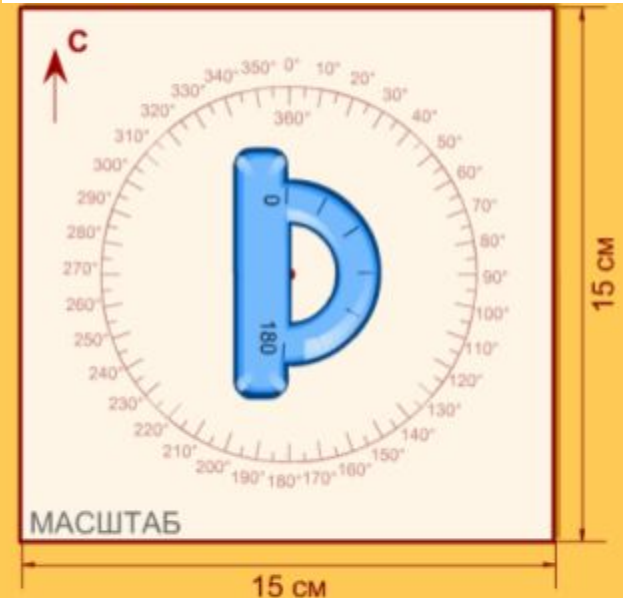
Вид местности

помощь



Ход выполнения работы

Початок відліку транспортира зівставте з точкою полюса, а лінію «0° - 180°» з напрямком «північ - південь».



Инструменты



вихід

далі

Робота в класі

Полярная съёмка

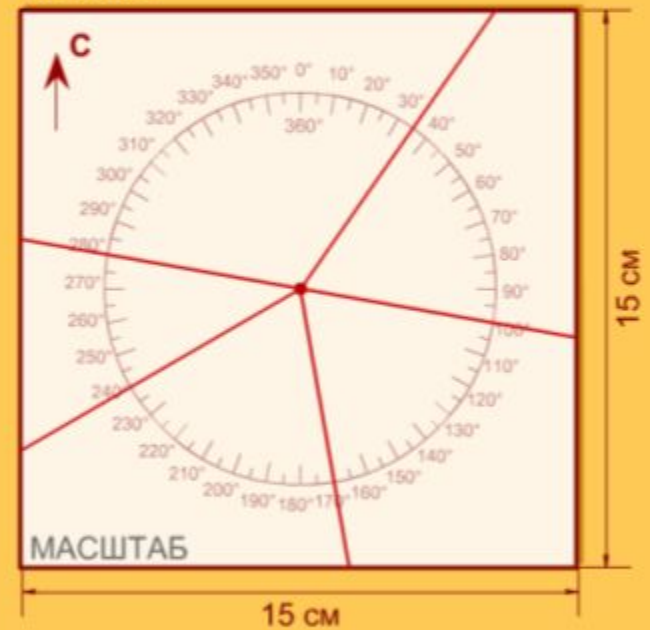
Вид местности

помощь



Ход выполнения работы

Відмітьте точки значень азимутів і проведіть напрямки на об'єкти лініями.



Инструменты



вихід

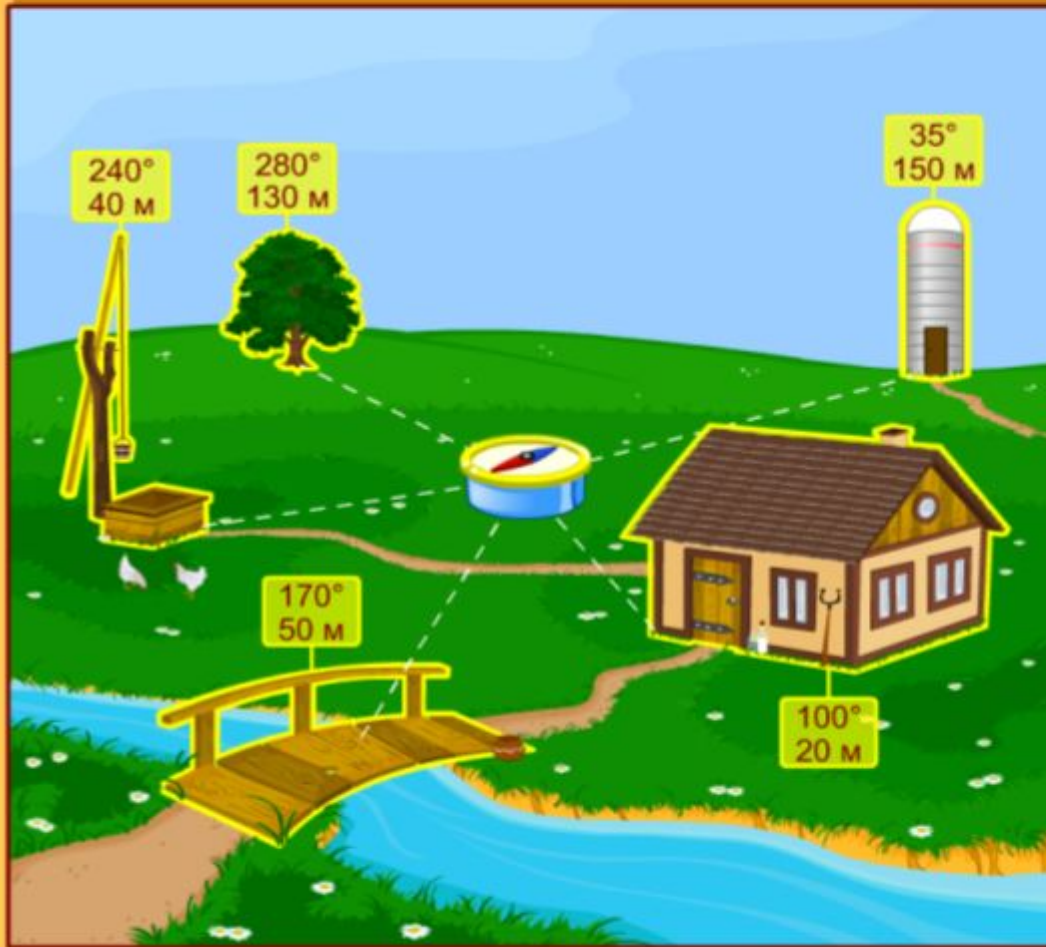
далі

Робота в класі

Полярная съёмка

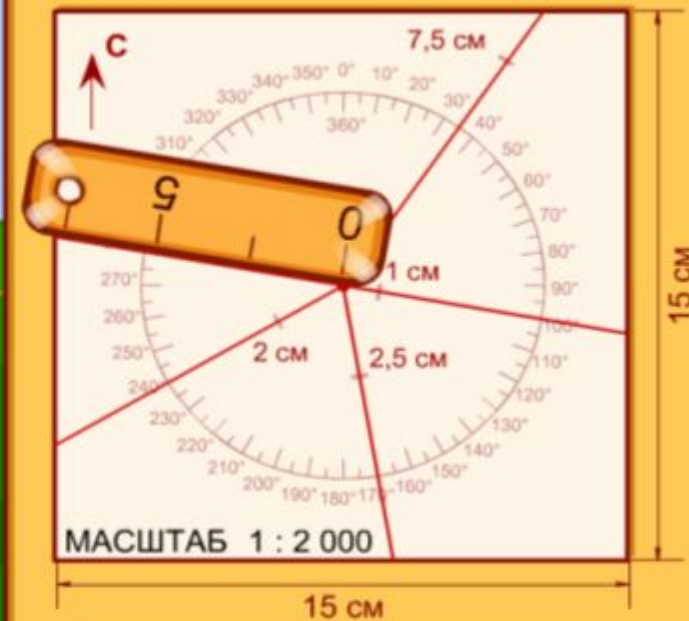
Вид местности

ПОМОЩЬ



Ход выполнения работы

Лінійкою по напрямках у
вибраному масштабі відміряйте
відстані від точки полюса до об'
єктів.



Инструменты



вихід

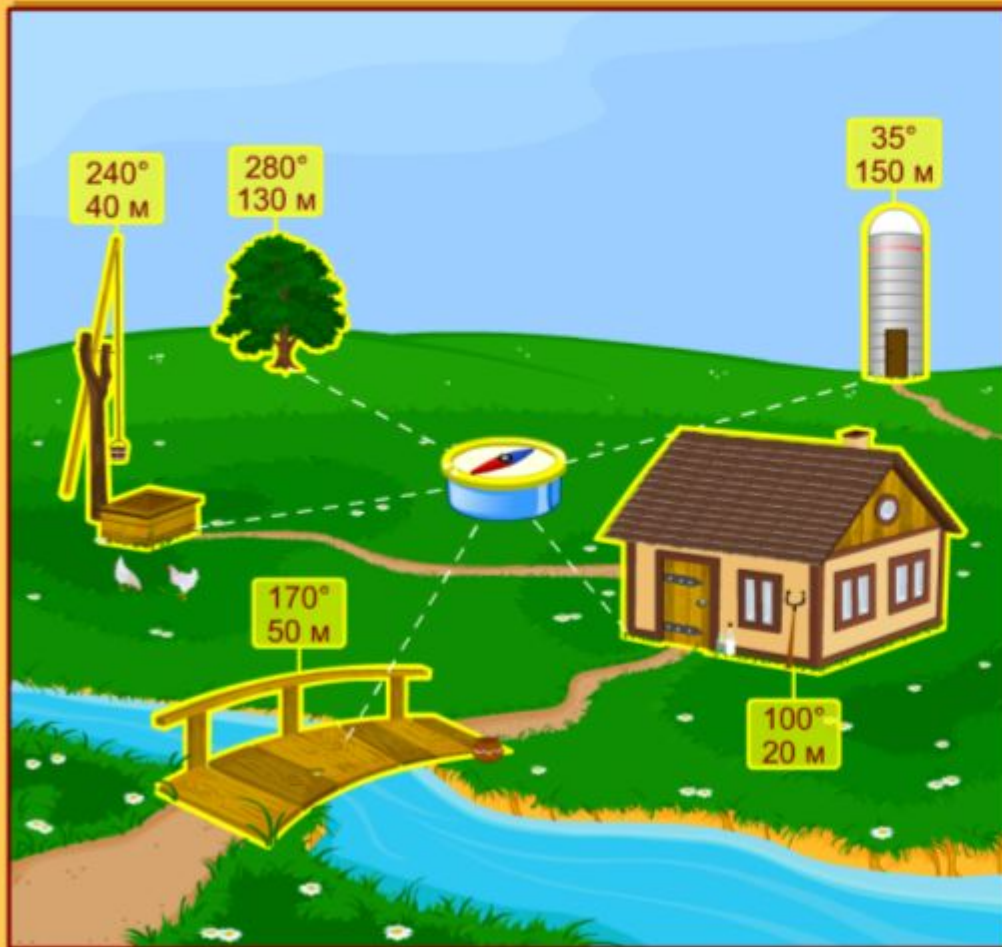
далі

Робота в класі

Полярная съёмка

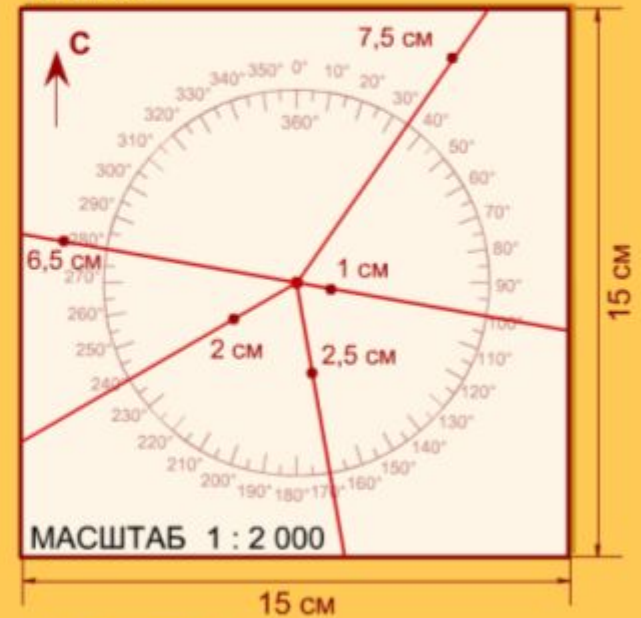
Вид местности

помощь



Ход выполнения работы

Олівцем позначте точки, які відповідають положенню об'єктів.



Инструменты



вихід

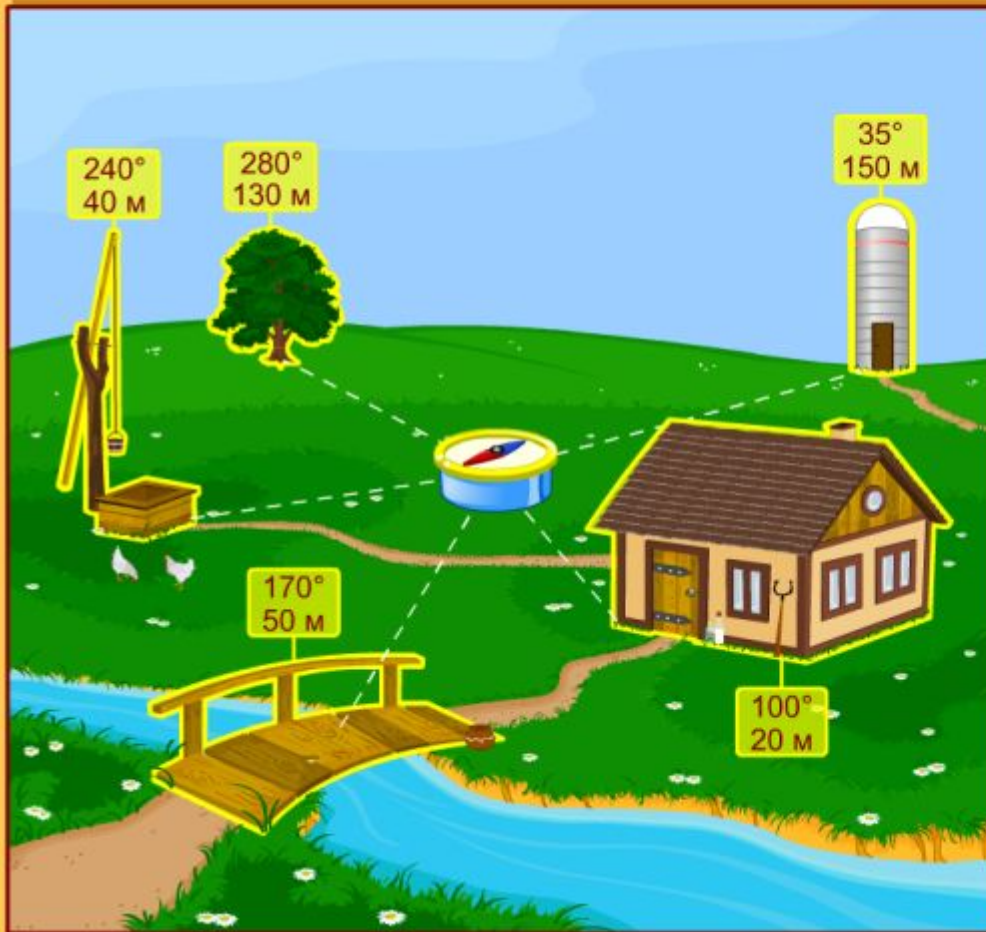
далі

Робота в класі

Полярная съёмка

Вид местности

помощь



Ход выполнения работы

Позначте об'єкти відповідними умовними знаками.



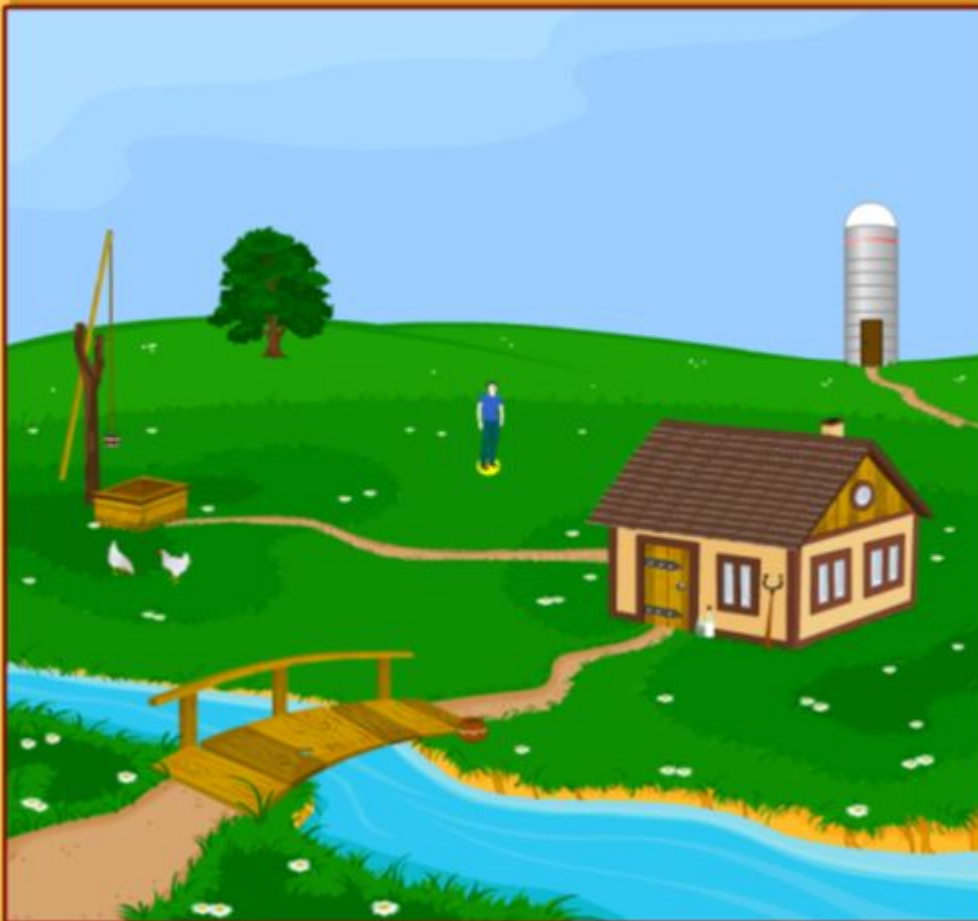
вихід

далі

Робота в класі

Полярная съёмка

Вид местности



Ход выполнения работы

Витираємо лінії напрямів і полярне знімання місцевості виконано. Підпишіть свою роботу.



Инструменты



вихід

назад