

М.Оспанов атындағы Батыс Қазақстан Мемлекеттік
Медицина Университеті

Факультеті: Жалпы медицина
Кафедра: Жаратылыстану ғылыми пәндер

SAS, SPSS, STATISTICA қолданбалы бағдарламалар пакетін
қолданып биомедициналық деректерге статистикалық
талдаулар жасау

Орындаған: Елмұрат Ағираш
Тексерген: Самбаева С.С.

Ақтөбе-2015ж

SPSS Statistics (аббревиатура англ. «*Statistical Package for the Social Sciences*» — «әлеуметтік ғылымдарға арналған қорап») — берілгендерді статистикалық өңдеуге арналған компьютер бағдарламасы, коммерциялық статистикалық өнімдердің аймағында басты орынды алады, әлеуметтік ғылымдарды терең зерттеуге арналған.

2009 және 2010 жылдар аралығында SPSS программалық бағдарламасы PASW (Predictive Analytics SoftWare) Statistics деген атауға өзгерді .

28 шілде 2009 жылы компания бұл программаның негізін IBM компаниясы 1,2 млрд долл қалағанын жариялады. 2010 жылдың қаңтар айынан бастап компания «SPSS: An IBM Company» деп атала бастады.

ТАРИХЫ

Норман Най, Хедли Халл и Дейл Бент 1968 жылы программаның алғашқы нұсқасын жасап шығарды, кейін бұл программа Чикаго университетінде дамытылды. Бірінші тұтынушылық нұсқаулығы 1970 жылы McGraw-Hill баспаханасында шығарылды, ал 1975 жылдан бастап жоба *SPSS Inc жеке компаниясында ерекшеленді*. Бағдарламаның бірінші нұсқасы Microsoft Windows компаниясы басшылығымен 1992 жылы шжарық көрді. Қазіргі кезде Mac OS X и Linux түрлері бар.

Employee Database - SPSS Data Editor

File Edit View Data Transform Window Graphs Utilities Address Window Help

Records: 25
 Descriptive Statistics
 Tables
 Compare Means
 Sampling Distributions
 Model Builder
 Correlations
 Regression
 Loglinear
 Cluster
 Data Reduction
 Scale
 Hierarchical Tests
 New Scales
 Survival
 Multiple Response
 Missing Value Analysis
 Complex Samples

id	salary	bonus	commission	commission_pct	department	hire_date
1	10000	1200	0.1	0.12	10	1987-07-06
2	8000	960	0.12	0.12	10	1987-07-06
3	9000	1080	0.12	0.12	10	1987-07-06
4	7000	840	0.12	0.12	10	1987-07-06
5	11000	1320	0.12	0.12	10	1987-07-06
6	9500	1140	0.12	0.12	10	1987-07-06
7	8500	1020	0.12	0.12	10	1987-07-06
8	9800	1176	0.12	0.12	10	1987-07-06
9	8700	1044	0.12	0.12	10	1987-07-06
10	7800	936	0.12	0.12	10	1987-07-06
11	8200	984	0.12	0.12	10	1987-07-06
12	9200	1104	0.12	0.12	10	1987-07-06
13	8600	1032	0.12	0.12	10	1987-07-06
14	9700	1164	0.12	0.12	10	1987-07-06
15	8900	1068	0.12	0.12	10	1987-07-06
16	9400	1128	0.12	0.12	10	1987-07-06
17	7900	948	0.12	0.12	10	1987-07-06
18	8300	996	0.12	0.12	10	1987-07-06
19	9100	1092	0.12	0.12	10	1987-07-06
20	8800	1056	0.12	0.12	10	1987-07-06
21	9600	1152	0.12	0.12	10	1987-07-06
22	8400	1008	0.12	0.12	10	1987-07-06
23	9300	1116	0.12	0.12	10	1987-07-06
24	8100	972	0.12	0.12	10	1987-07-06
25	9900	1188	0.12	0.12	10	1987-07-06

SPSS - Process - 4:00:00

SPSS БАҒДАРЛАМАСЫ

МҮМКІНДІКТЕРІ

- Мәліметтерді енгізу және сақтау.
- Өртүрлі өзгерту мүмкіндіктерін қолдану.
- Белгілердің, таблица, график, диаграмманың жиіліктері.
- Бастапқы сипаттамалық статистика.
- Маркетингтік зерттеулер
- Маркетингтік зерттеулердің анализдері

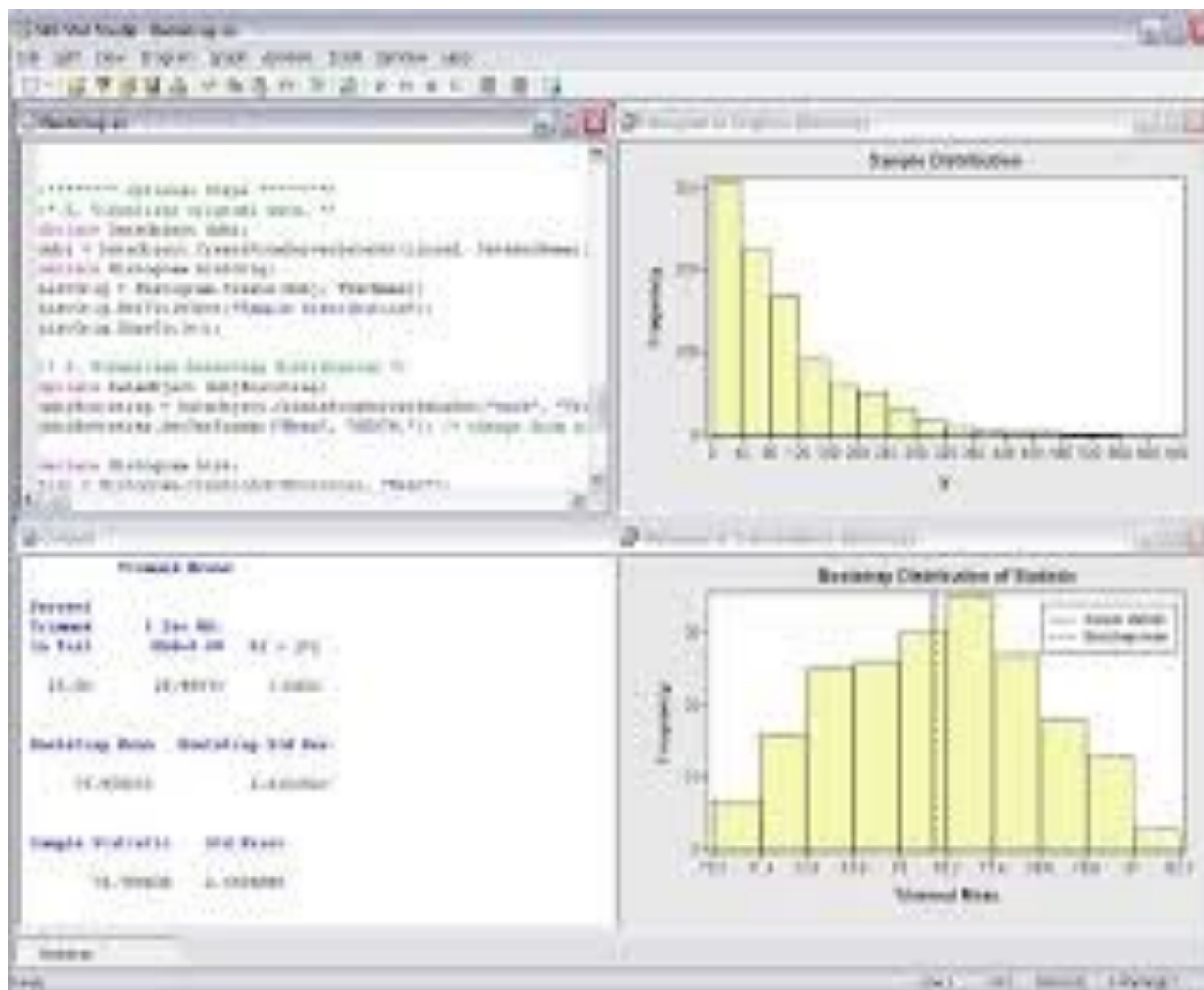
МОДУЛЬДЕРІ

- ◉ IBM SPSS Statistics Base
- ◉ IBM SPSS Advanced Statistics
- ◉ IBM SPSS Bootstrapping
- ◉ IBM SPSS Categories
- ◉ IBM SPSS Complex Samples
- ◉ IBM SPSS Conjoint
- ◉ IBM SPSS Custom Tables
- ◉ IBM SPSS Data Preparation
- ◉ IBM SPSS Decision Trees
- ◉ IBM SPSS Direct Marketing
- ◉ IBM SPSS Exact Tests
- ◉ IBM SPSS Forecasting
- ◉ IBM SPSS Missing Values
- ◉ IBM SPSS Neural Networks
- ◉ IBM SPSS Regression

НҮСҚАЛАРЫНЫҢ ТАРИХЫ

- SPSS 15.0.1 – 2006 жыл қараша
- SPSS 16.0.2 – 2008 жыл сәуір
- SPSS Statistics 17.0.1 – 2008 жыл желтоқсан
- PASW Statistics 17.0.3 – 2009 жыл қыркүйек
- PASW Statistics 18.0 – 2009 жыл тамыз
- PASW Statistics 18.0.1 – 2009 жыл желтоқсан
- PASW Statistics 18.0.2 – 2010 жыл сәуір
- IBM SPSS Statistics 19 – 2010 жыл тамыз
- IBM SPSS Statistics 20 – 2011 жыл тамыз
- IBM SPSS Statistics 21 – 2012 жыл қыркүйек
- IBM SPSS Statistics 22 – 2013 жыл қыркүйек

- **SAS программасы**—Business Intelligence жүйесінің финанстық менеджмент, маркетингті басқаруға арналған.
- Барлық шешімдер жалпы технологиялық платформаларда сақталады. (*SAS Enterprise Intelligence Platform*). Ол барлық программаларға қажетті негіздік функционалдық мүмкіндіктерді бақылайды.



SAS БАҒДАРЛАМАСЫ

- **Statistica** –StatSoft компаниясы жасап шығарған статистикалық анализ жасауға арналған программалық пакет. Берілгендерді анализдеу, берілгендерді басқару, берілгендерді қабылдау, статистикалық әдістер арқылы берілгендерді визуалдау қызметтерін атқарады.

STATISTICA

STATISTICA версия 6.1

Лицензией на программу обладает:

Admin

Microsoft

123JH0IUQ854

Разработчик: StatSoft, Inc. 1984-2004
Все права защищены. Пространство создано в
индивидуальном и авторском стиле. Все случаи
об авторских правах.



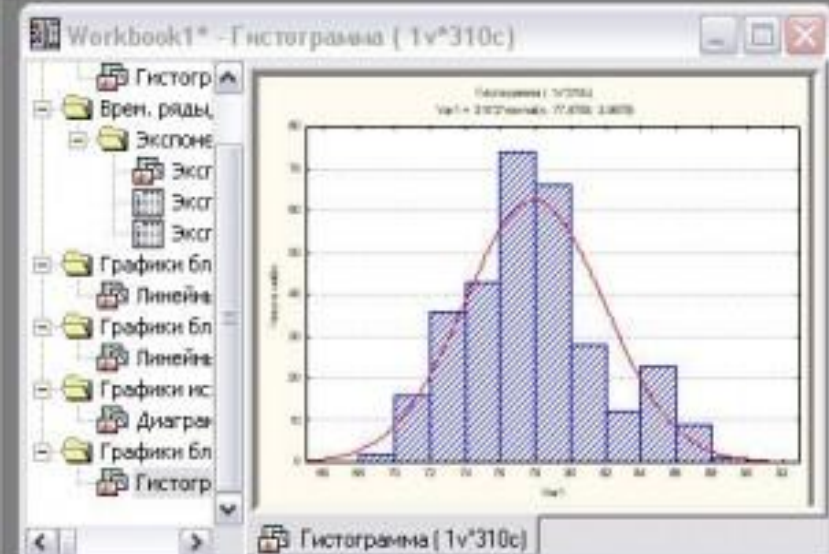
StatSoft

ОТЗОВИК



ҚҰРАМЫ

- Тұтынушының мақсаттары мен берілгендеріне арналған әртүрлі пакеттер болады:
- Бір тұтынушыға арналған версия (*single-user*);
- сетевая версия (*concurrent network*) – локальдық сеттерде қолдану үшін;
- enterprise-версия – ірі организацияларда қолдану үшін;
- веб-версия – веб-браузер арқылы ірі сеттерде қолдану үшін.



Данные: Таблица данных4* (10v * 310с)

	1	2	3	4	5	6	7	8
	Var1	Var2	Var3	Var4	Var5	Var6	Var7	Var8
1	73							
2	73,91							
3	76,14							
4	77,07							
5	77,14							
6	77,47							
7	77,14							
8	79,22							
9	79,55							
10	78,42							

Данные: ICE.BRN_091013_101013* (8v * 311с)

	1	2	3	4	5	6	7	8
	Var1	Var2	Var3	Var4	Var5	Var6	Var7	Var8
1	<TICKER	<PER>	<DATE>	<TIME>	<OPEN>	<HIGH>	<LOW>	<CLOSE>
2	ICE.BRN	D	20091013	0	71,94	73,46	71,53	73,91
3	ICE.BRN	D	20091014	0	73,01	74,04	72,94	73,91
4	ICE.BRN	D	20091015	0	73,88	76,55	73,55	76,14
5	ICE.BRN	D	20091016	0	76,14	77,19	75,41	77,07
6	ICE.BRN	D	20091017	0	77,08	77,22	77,01	77,14
7	ICE.BRN	D	20091019	0	77	77,87	76,51	77,47
8	ICE.BRN	D	20091020	0	77,47	78,14	76,46	77,14
9	ICE.BRN	D	20091021	0	77,13	80,26	76,04	79,22
10	ICE.BRN	D	20091022	0	79,32	79,93	78,3	79,55