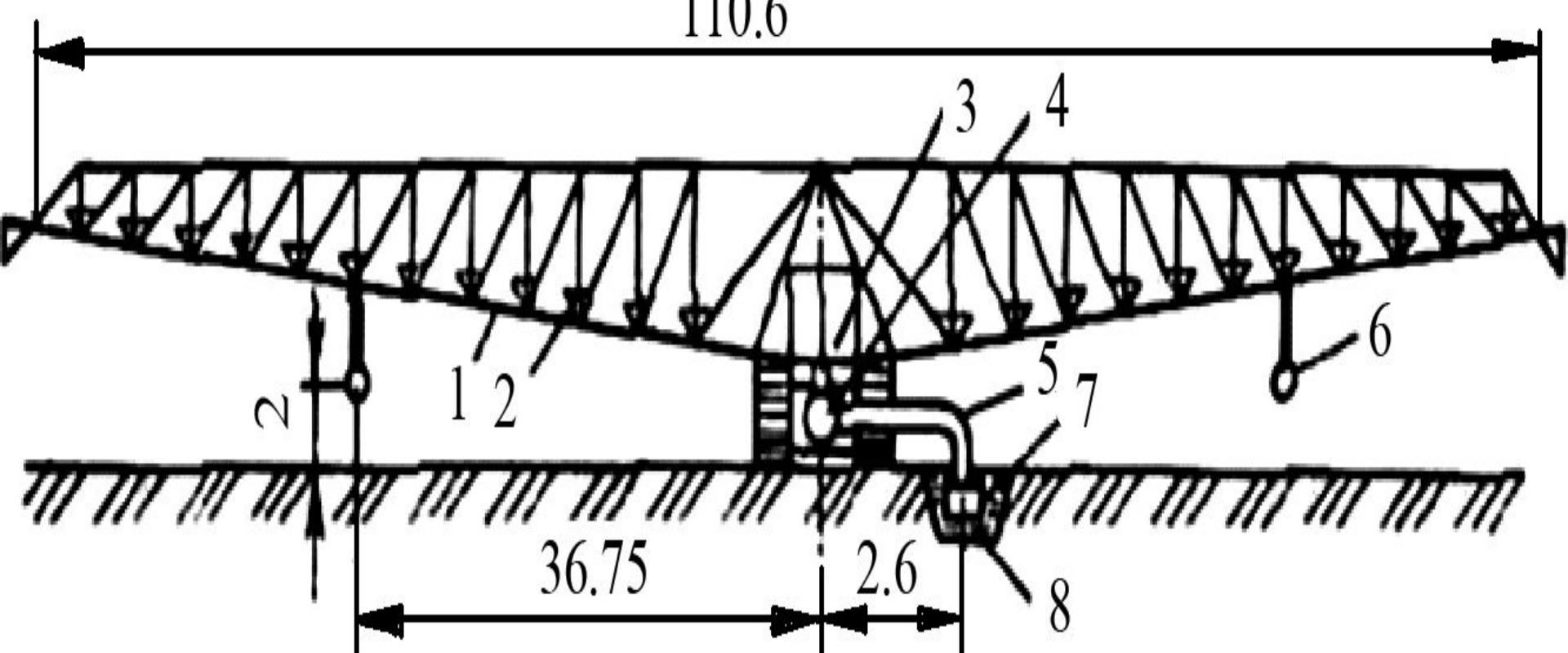
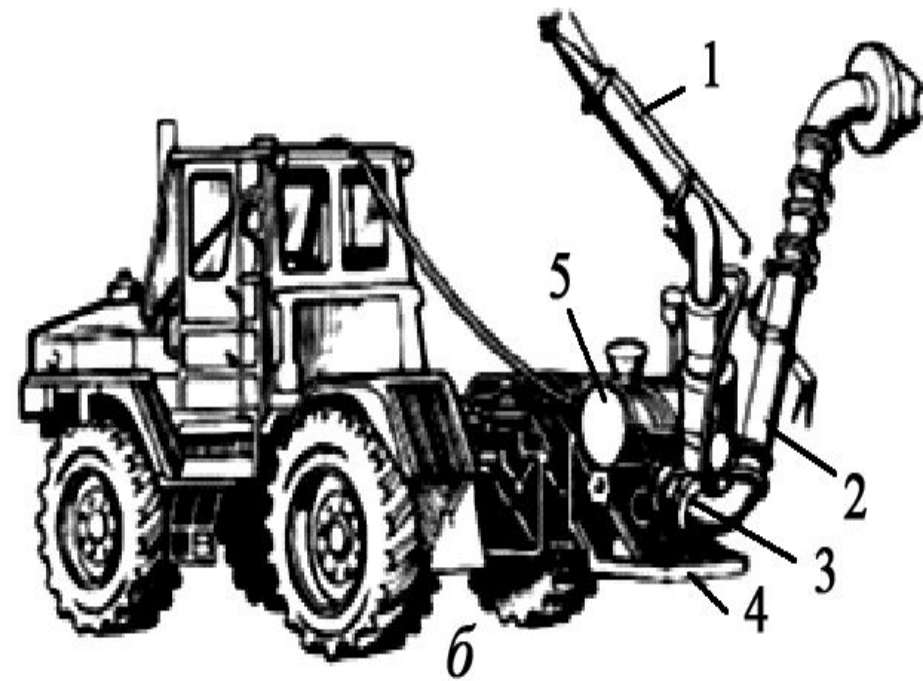
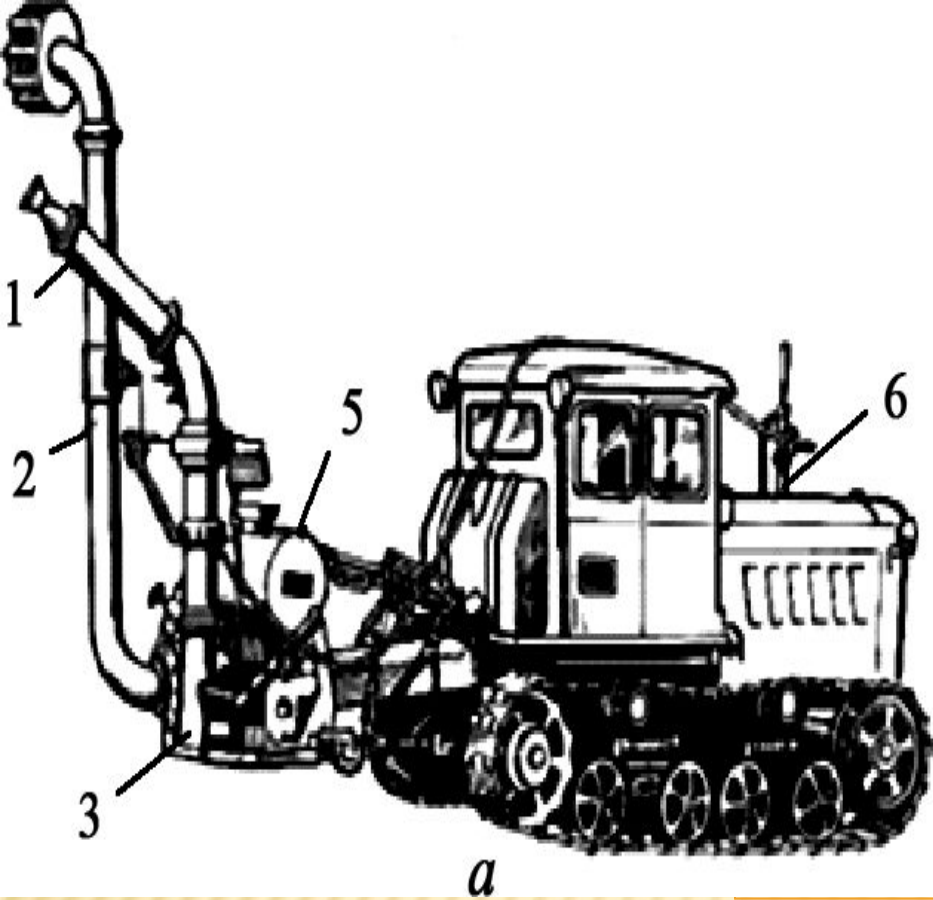


ЖАҢБЫРЛАТҚЫШ МАШИНАЛАР ҚОНДЫРҒЫЛАР

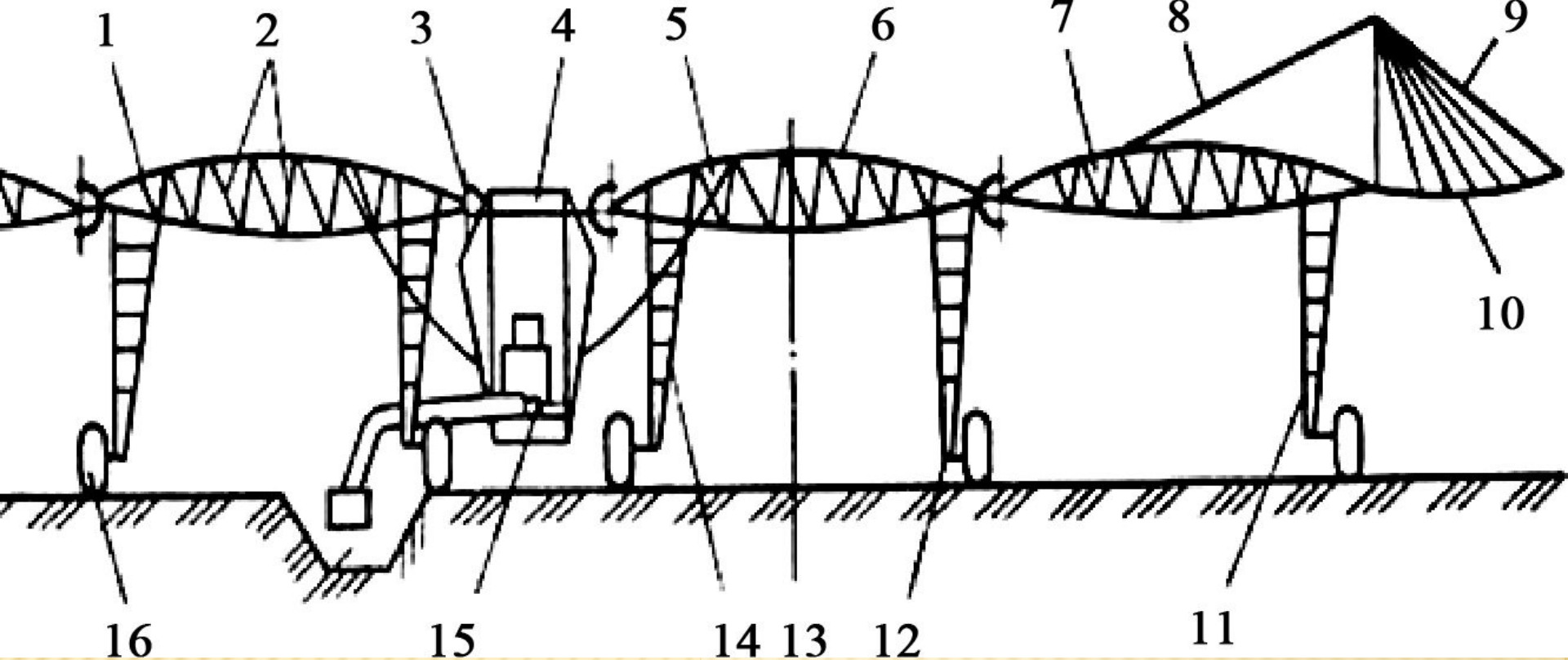
Жаңбырлатқыш қондырғылардың қозғалуының және оған қажет- ті су арынын құратын құрылымдық шешіміне байланысты, олар жаңбырлатқыш құралдар, машиналар, қондырғылар және құрал- саймандар болып бөлінеді.



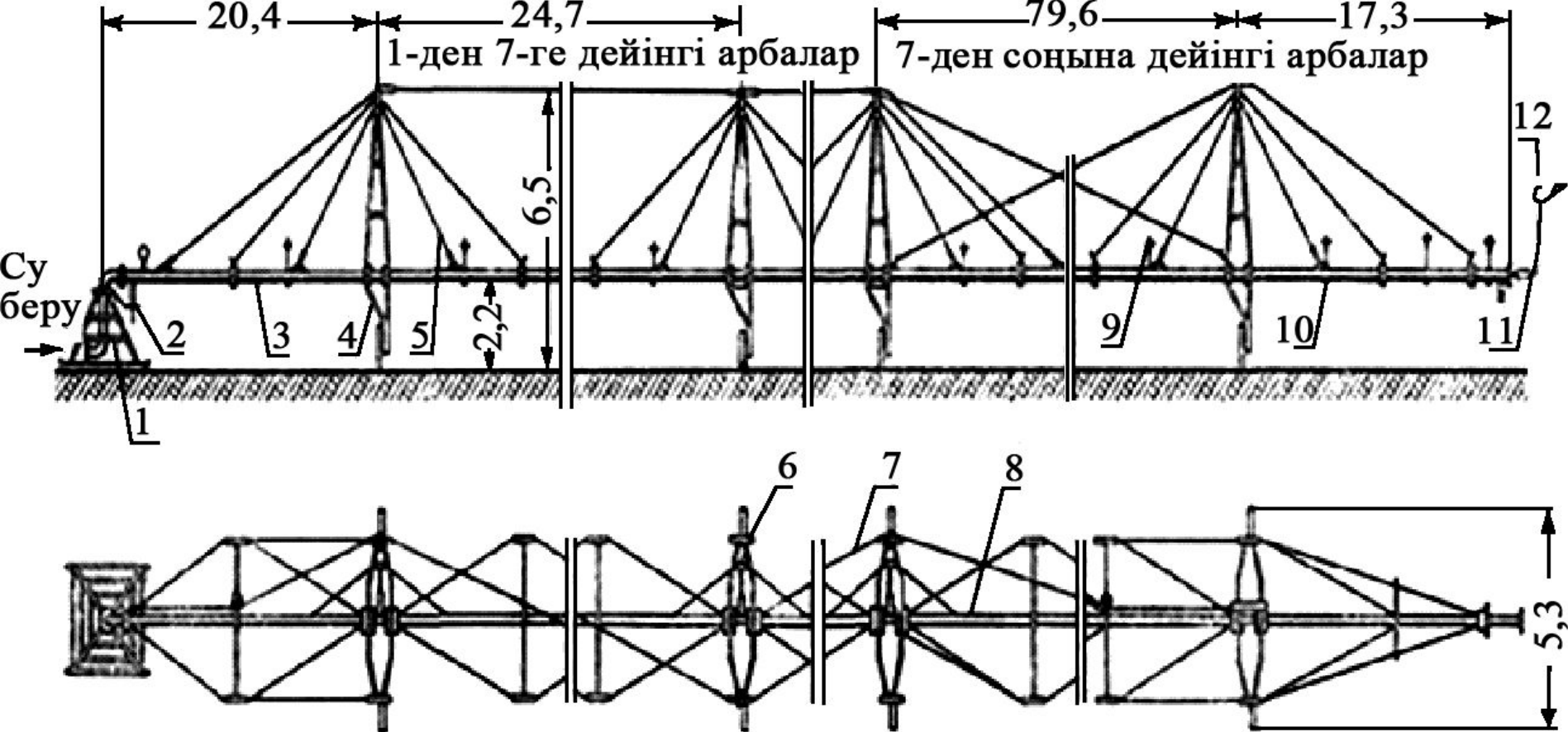
ЖАҢБЫРЛАТҚЫШ ҚҰРАЛДАР, ЖАҢБЫРЛАТҚЫШ ҚҰРАЛ-САЙМАНДАР БЕКІ- ТІЛГЕН, ӨЗДІГІНЕН ЖҮРУГЕ АРНАЛҒАН ТІРЕГІ МЕН СОРАПТАУ ҚОНДЫРҒЫСЫМЕН СИПАТТАЛАДЫ: ЕКІ ҚАНАТТЫ ЖАҢБЫРЛАТҚЫШ ҚҰРАЛ ДДА-100МА



1 – АЛЫСҚА ШАШЫРАТАТЫН ЖАҢБЫРЛАТҚЫШ АППАРАТТЫҢ ТІРЕГІ; 2 – СІҢІРУ ҚҰБЫРЫ; 3 – СОРАП; 4 – ҚАНҚА; 5 – ТЫҢАЙТҚЫШ БЕРЕТІН ҚОНДЫРҒЫ; 6 – АУА АҒЫНЫНЫҢ ҚҰРАТЫН АПАРАТ



1, 4, 6 ЖӘНЕ 7 – БАС, ОРТАЛЫҚ, АРАЛЫҚ ЖӘНЕ ҚАНАТЫ АЛДЫНДАҒЫ БЕЛДЕУ; 2 – ФЕРМА; 3 – ТОПСА; 5 – СУ АҒАТЫН ҚҰБЫР; 8 – КЕРГІШ; 9 – ҰСТАП ТҰРАТЫН ҚЫЛ-АРҚАН; 10 – КОН- СОЛЬ; 11 ЖӘНЕ 12 – СОҢҒЫ ЖӘНЕ АРАЛЫҚ ТІРЕУІШ АРБА; 13 – АРБАНЫҢ ОРТАЛЫҚ ТРЕГІ; 14 – СОРАПТАУ АГРЕГАТЫ; 15 – АРЫҚ; 16 – ДӨҢГЕЛЕК)



ЖАҢБЫРЛАТҚЫШ МАШИНА «ФРЕЙ АТ» – КӨП ТІРЕКТІ, СУДЫ ЖАБЫҚ ҚҰБЫРЛЫ ЖЕЛІ НЕМЕСЕ ҰҢҒЫ АРҚЫЛЫ, ШЕҢБЕРДІҢ ОРТАСЫНА ОРНАЛАСҚАН АРНАЙЫ СУ АЛҒЫШТЫ (ГИДРАНТ) АЙНАЛЫП, ҚҰБЫРДАҒЫ СУ АРЫНЫН ПАЙДАЛАНЫП ҚОЗҒАЛАТЫН ЖӘНЕ ӨЗІНІҢ ОСІН АЙНАЛЫП ОРТА ҚАШЫҚТЫҚА ШАШАТЫН ЖАҢБЫРЛАТҚЫШ ҚҰРАЛ-САЙМАНДАРМЕН ЖАБДЫҚТАЛҒАН

-
- «Фрегат» жаңбырлатқыш машинасының сұлбасы
 - 1 – қозғалмайтын тірек; 2 – тоқтату қондырғысы; 3 – су ағатын құбыр; 4 – арба; 7 – механикалық қорғаныс жүйесі; 8 – қорғаныс жүйесі; 9 – жаңбырлатқыш саптама; 10 – су ағызатын қақпақ; 11 – соңғы жаңбырлатқыш саптаманы өшіретін жүйе;

□ Назарларыңызға рахмет.....