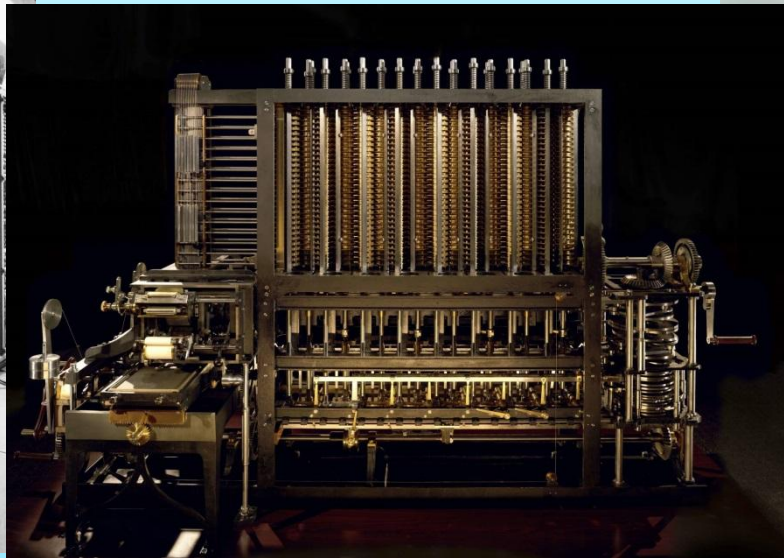
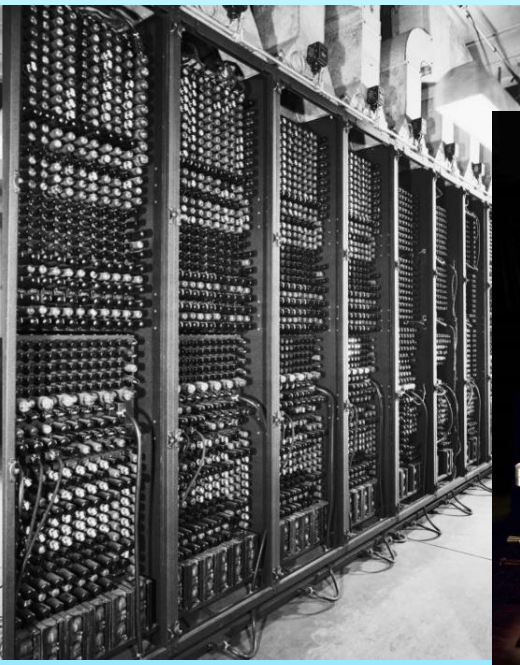


История вычислительной техники

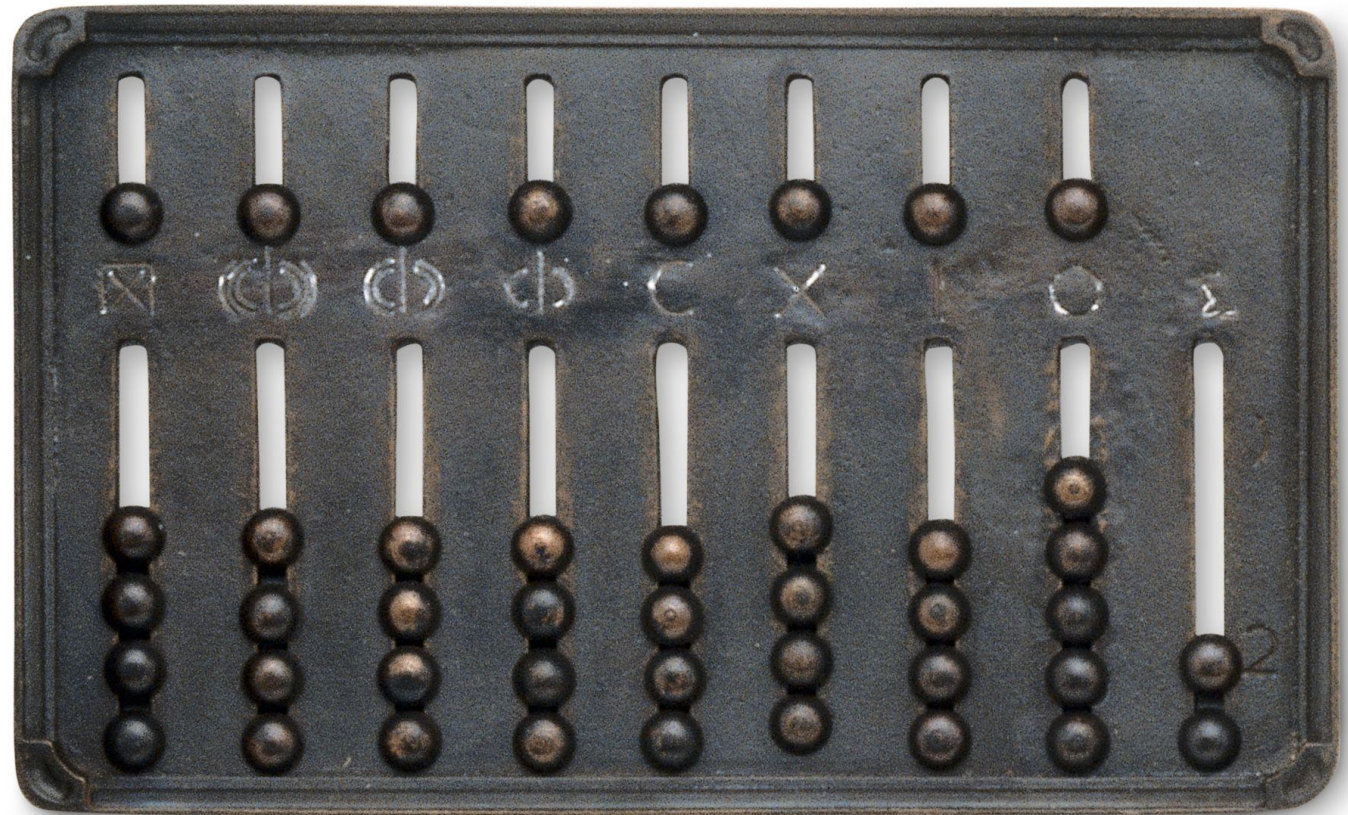


А теперь немного о вычислительной технике

- История развития вычислительной техники. Информатика как наука, включает в себя много направлений, в том числе и раздел, связанный с изучением вычислительной техники. История развития вычислительной техники насчитывает тысячи лет, с момента возникновения первых счетных палочек до современных высокотехнологичных компьютерных средств.

Первые приспособления для счета

- Первыми устройствами для выполнения простых арифметических операций, известными исторической науке, были счеты.



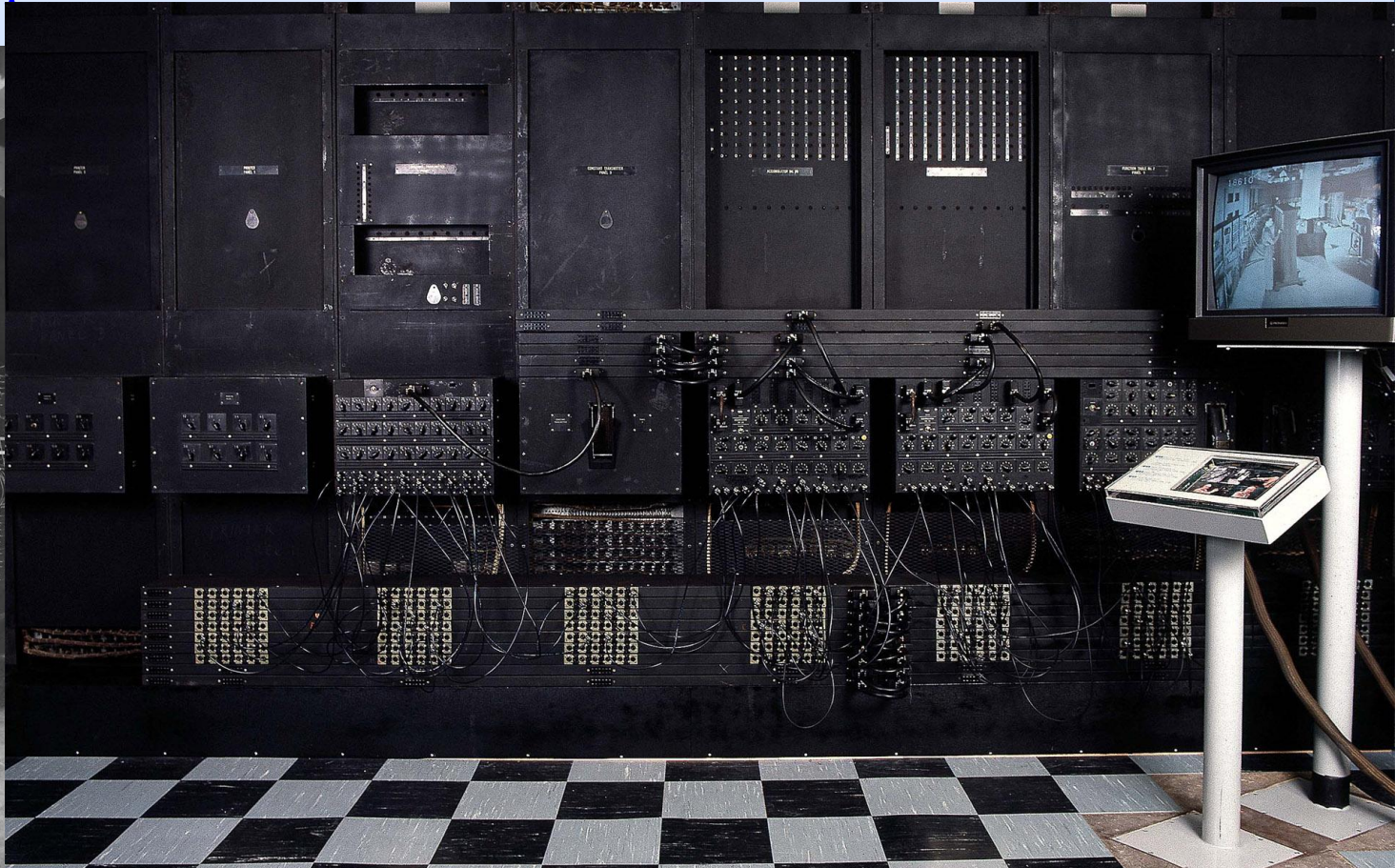
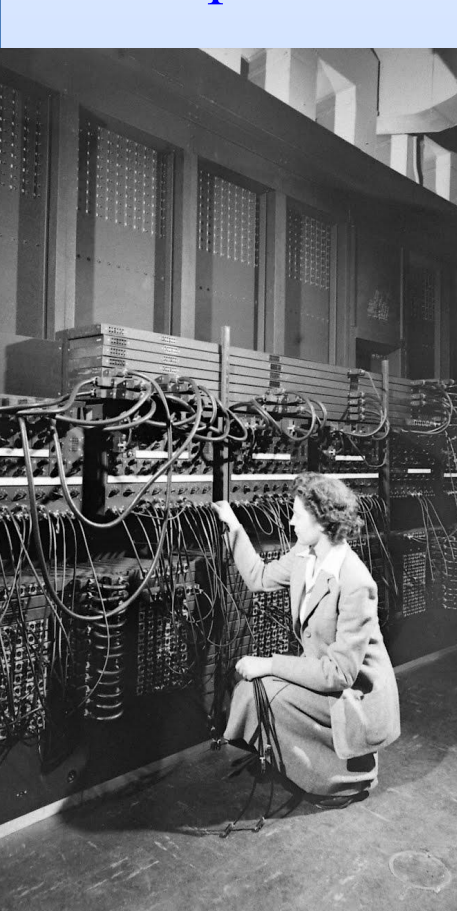
Механические устройства для вычислений

- Как техническое средство вычислительная техника берет начало от арифмометров – механических вычислительных устройств



Программируемые вычислители

- Результатом эволюции вычислительных устройств явилось создание электронной вычислительной машины в том виде, в котором мы привыкли ее сейчас видеть



Основные этапы развития вычислительной техники

- Ручной этап. Он начался на заре человеческой эпохи и продолжался до середины XVII столетия. В этот период возникли основы счёта. Позднее, с формированием позиционных систем счисления, появились приспособления (счёты, абак, позднее - логарифмическая линейка), делающие возможными вычисления по разрядам.

Основные этапы развития вычислительной техники

- **Механический этап.** Начался в середине XVII и длился почти до конца XIX столетия. Уровень развития науки в этот период сделал возможным создание механических устройств, выполняющих основные арифметические действия и автоматически запоминающих старшие разряды.

Основные этапы развития вычислительной техники

- Электромеханический этап – самый короткий из всех, какие объединяет история развития вычислительной техники. Он длился всего около 60 лет. Это промежуток между изобретением в 1887 году первого табулятора до 1946 года, когда возникла самая первая ЭВМ (ENIAC). Новые машины, действие которых основывалось на электроприводе и электрическом реле, позволяли производить вычисления со значительно большей скоростью и точностью, однако процессом счёта по-прежнему должен был управлять человек. Электронный этап начался во второй половине прошлого столетия и продолжается в наши дни.

*СПАСИБО
ЗА ВНИМАНИЕ!*