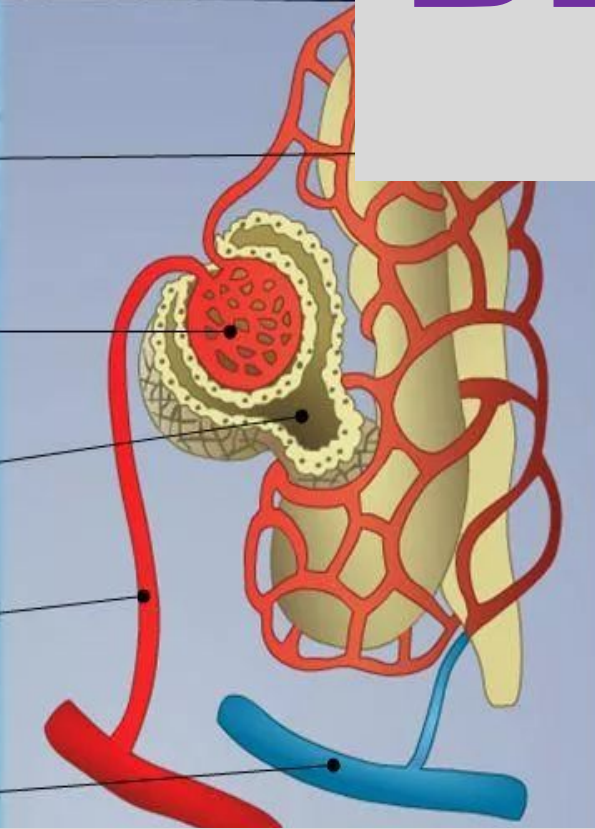


# ВЫДЕЛЕНИЕ

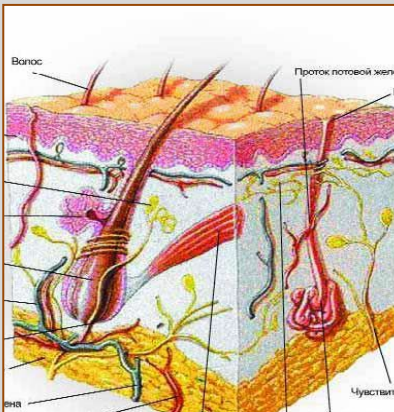


Пименова Анна Юрьевна  
Учитель биологии ГБОУ Школа №  
2086  
ЮЗАО г. Москвы  
2015-2016 учебный год

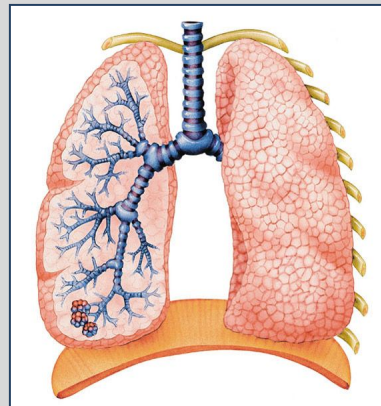
# Выделительная система

## ВЫДЕЛЕНИЕ

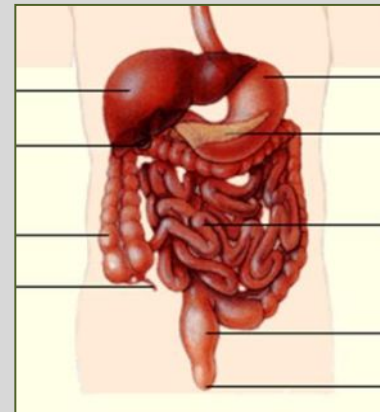
**Кожа  
(покровная  
система)**



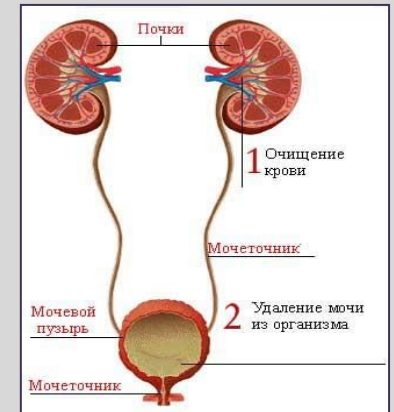
**Легкие  
(дыхательная  
система)**



**Конечный  
отдел  
пищеварительной  
системы**



**Мочевыделительная  
система**



# Выделительная система

## Мочевыделительная система



Парные почки  
(вырабатывают мочу)



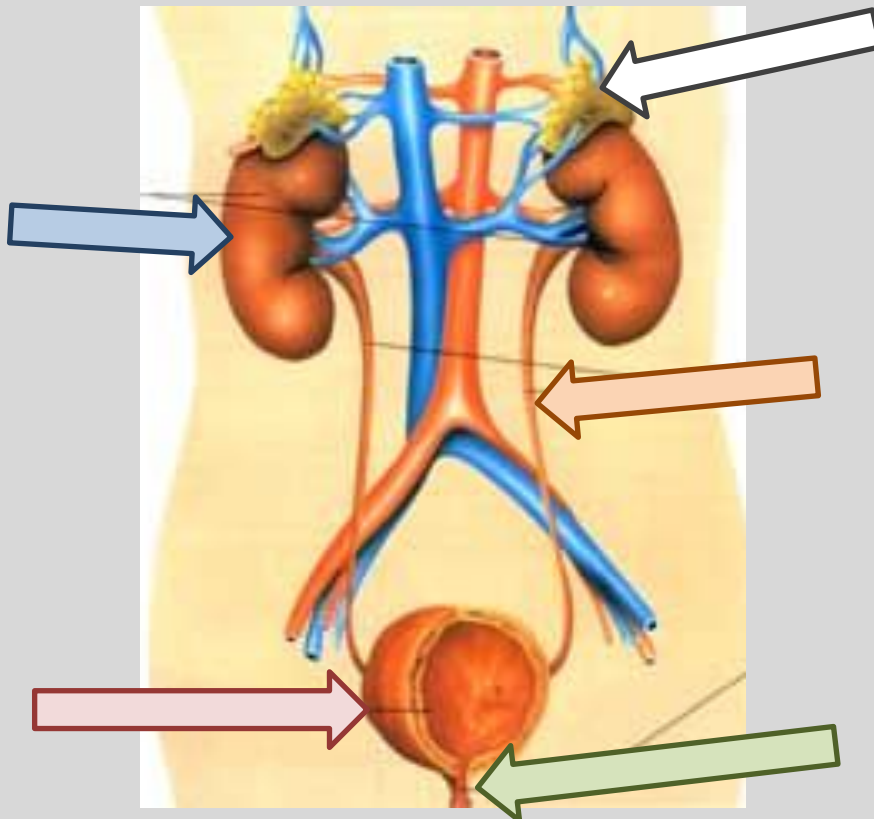
Мочевыводящие пути  
(мочеточники, мочевой  
пузырь,  
мочеиспускательный канал)

**Мочевыделительная система** удаляет из организма жидкие продукты обмена веществ.

**Мочеиспускание** – произвольный процесс ( у детей старше 3 лет и взрослых)

# Выделительная система

## Схема строения мочевыделительной системы



Почки

Мочеточник

Мочевой пузырь

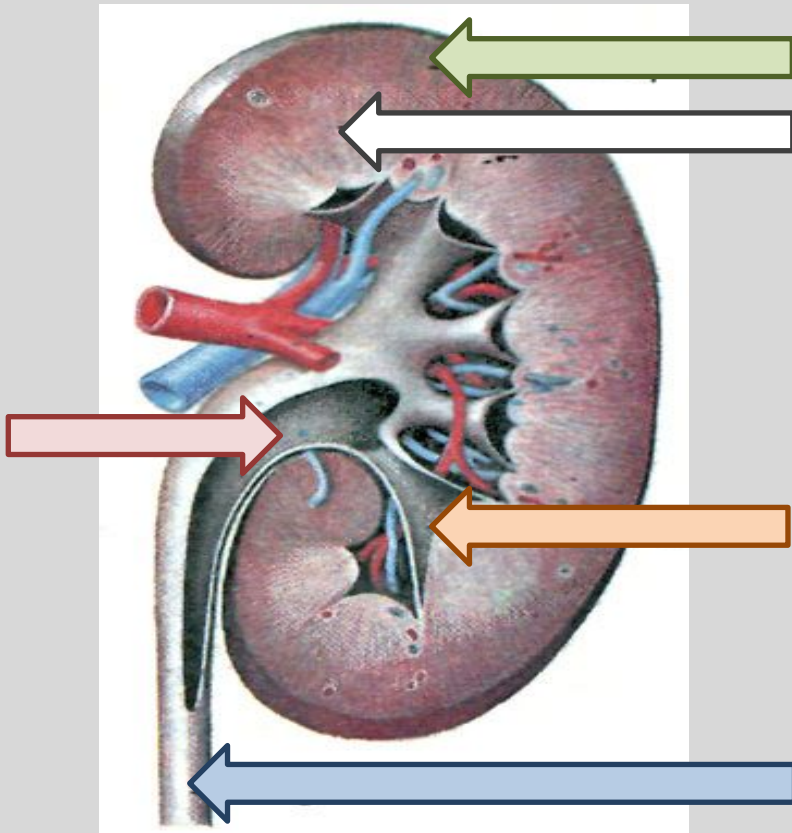
Мочеиспускательный  
канал

Надпочечник



# Почки человека

Почки человека – парный орган бобовидной формы темно-красного цвета, плотной консистенции.



Корковое вещество

Мозговое вещество  
(почечные пирамиды)

Почечная чаша

Почечная лоханка

Мочеточник

# Значение почек

## З Н А Ч Е Н И Е П О Ч Е К

Поддержка водно-солевого обмена

Поддержание кислотно-щелочного равновесия

Биологический фильтр

Синтез биологически активных веществ (ферменты и другие химические вещества)

Сохраняются постоянными объем, осмотическое давление и относительное постоянство химического состава крови и жидкостей тела

Удаление лекарств, ядов и других веществ

Повышение кровяного давления, стимуляция процесса кроветворения