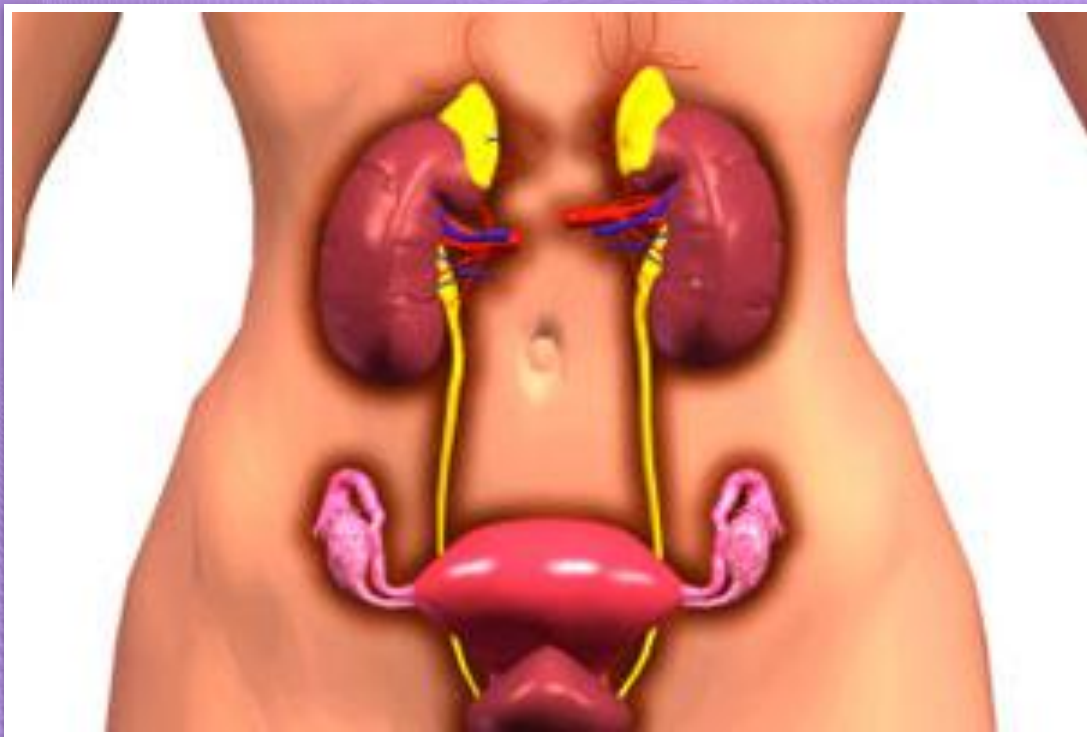


# Әйел жыныс мүшелерінің анатомиясы



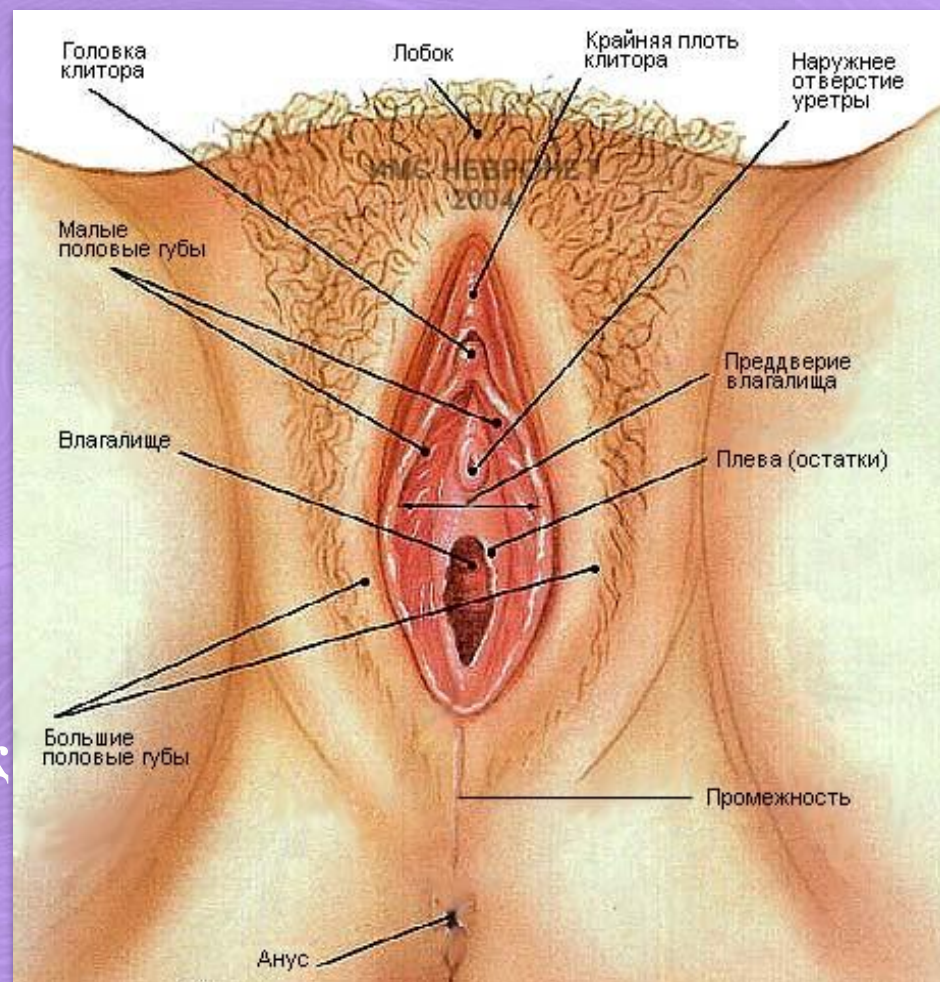
Орындаған: Коловоротная Т

# Әйел жыныс мүшелерінің анатомиясы

- *сыртқы* (визуальды көруге болады)
- *ішкі* (кіші жамбас астауында орналасқан.  
Арнайы гинекологиялық тексеру немесе УДЗ  
ккруге болады)

# Әйел жыныс мүшелерінің сыртқы түріне:

- қасаға
- Үлкен және кіші жыныс еріндері
- клитор
- қынап кіреберісі
- Қыздық перде
- Кіреберістің үлкен және кіші бездері
- Аралық қорғаныштық, жыныстық қызметтерін атқарады. Сонымен қатар босану актісіне қатысады



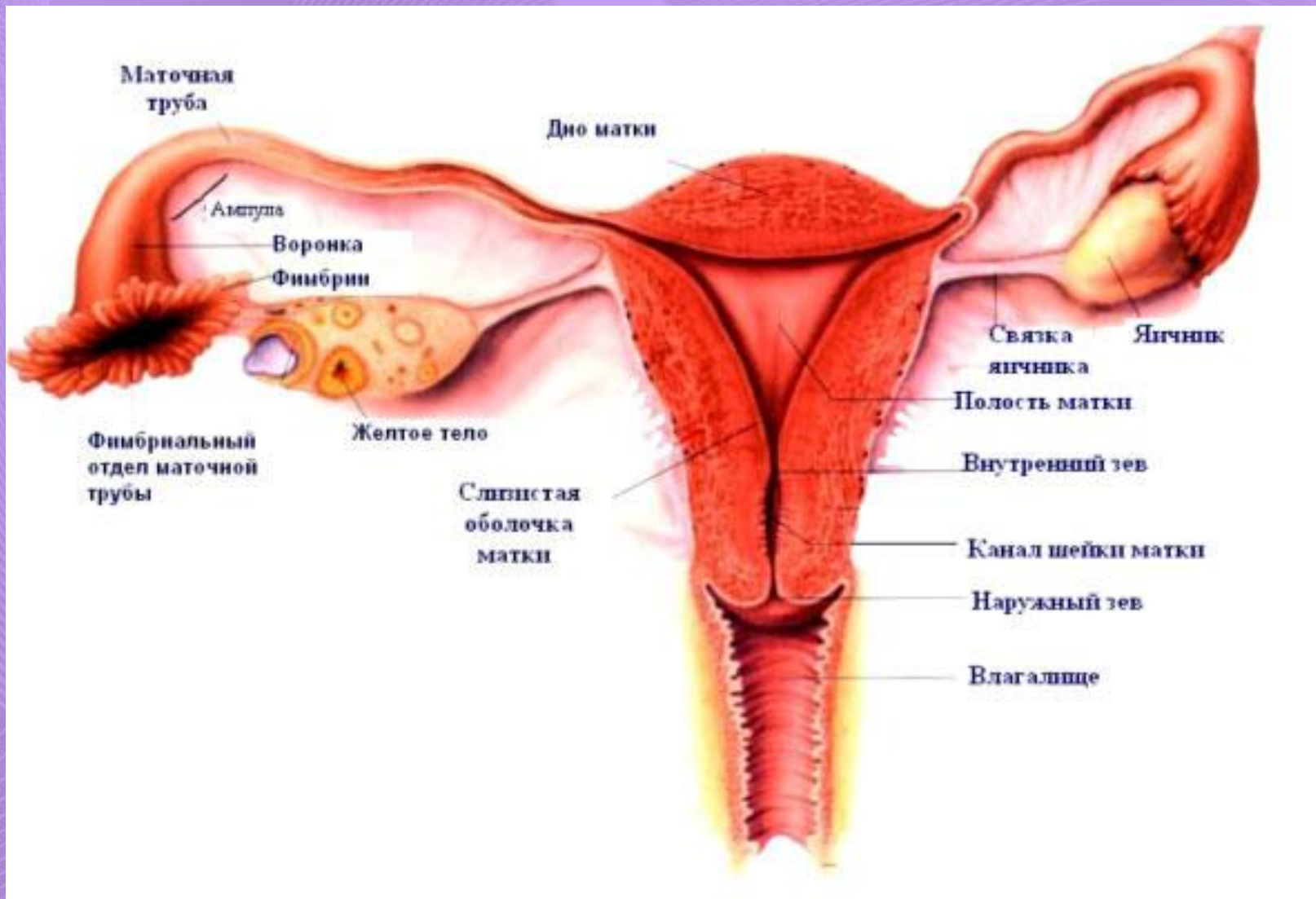
# Қынап кіреберісі

- Жоғарғы жағында клитормен шектелген,
- артқы және төменгі жағында үлкен жыныс еріндерінің спайкасымен
- Екі жағынан – кіші жыныс еріндерімен.
- Қынап кіреберісінің қуысына ашылады: зәр шығару каналының тесігі, ол клитордан шамамен 2 см артта орналасқан және парауретральді бездер мен кіреберістің үлкен бездерінің шығарушы өзектері орналасқан.
- Кіреберістің түбін қыздық перде немесе оның қалдықтары түзеді

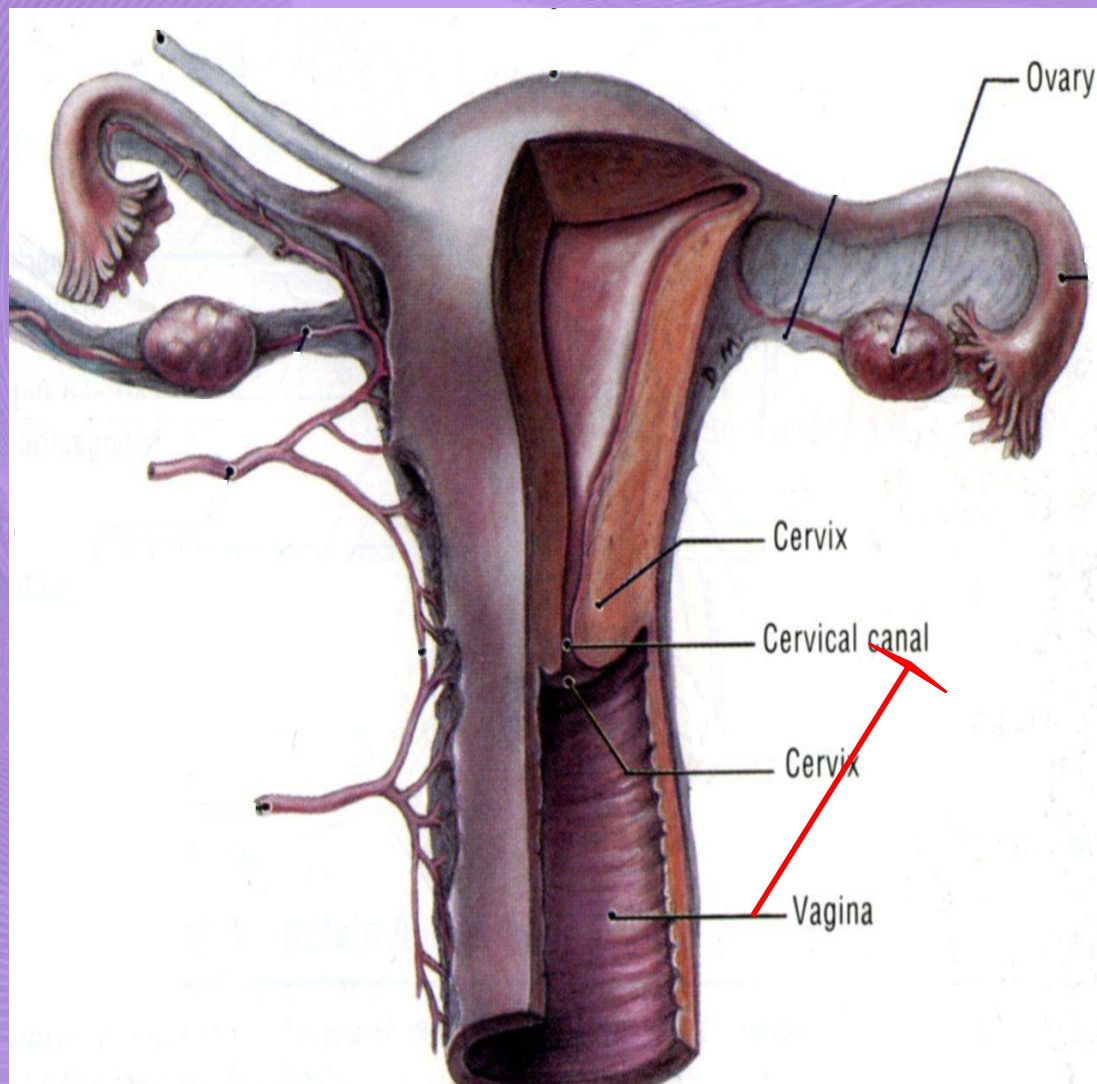
# Қыздық перденің түрлері



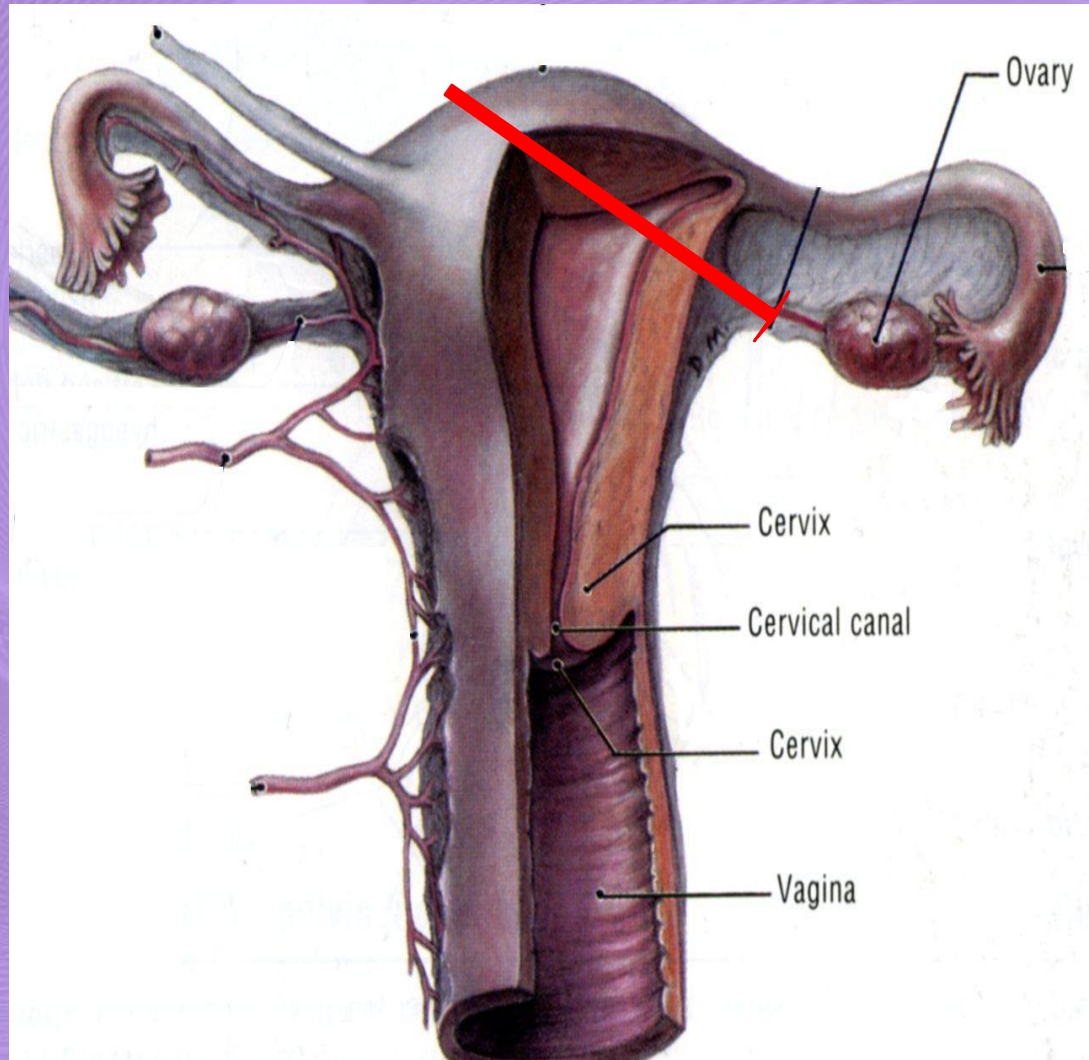
# Ішкі жыныс мүшелері



# Қынап



# Жатыр





# Матка

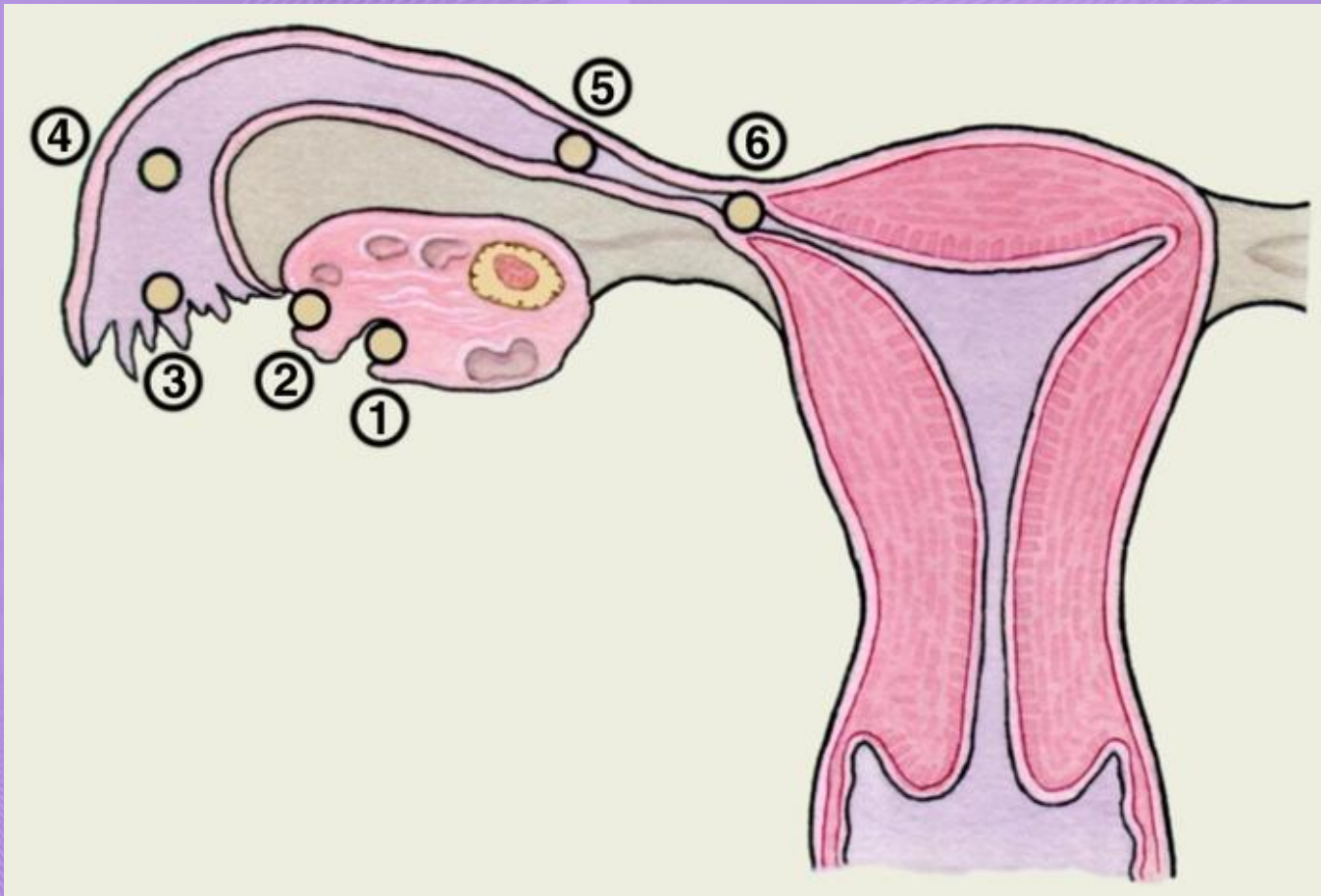
- Түбі
- Денесі
- Мойны



# Жатыр түтікшелері



# Жатыр түтікшелері



# Аналық без

