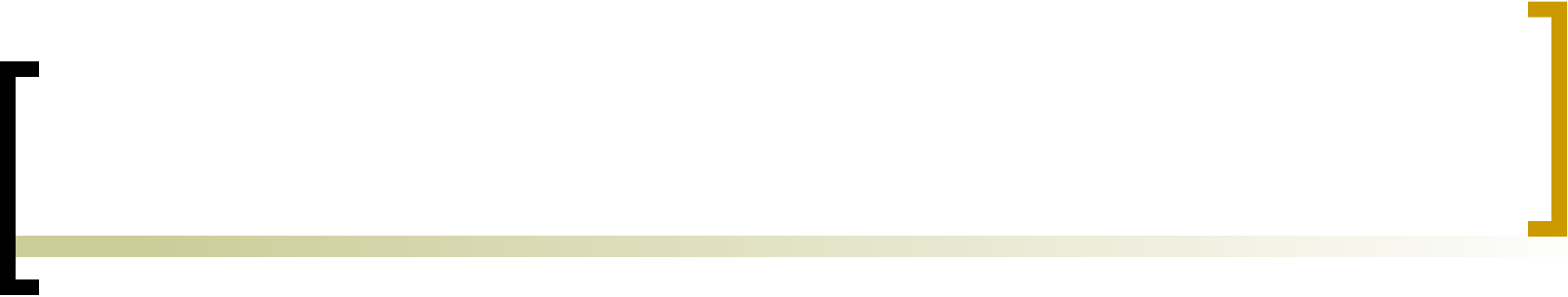


# **ЕКСПЕРТИЗА ВИРОБІВ ІЗ СКЛА**

# План лекції

- 1. Чинники, що впливають на якість виробів із скла
- 2. Вимоги до якості скла
- 3. Експертиза якості виробів із скла

- 
- A decorative horizontal line in a light olive green color spans the width of the slide. On the left side, there is a large black left square bracket. On the right side, there is a large yellow right square bracket.
- 1. Чинники, що впливають на якість виробів із скла

На формування якості виробів із скла впливають такі чинники:

- сировина для виробництва;
- способи виробництва;
- види декорування.

# Сировина для виготовлення скляних виробів

- **ОСНОВНА:**
- **кварцовий пісок;**
- **поташ;**
- **сода;**
- **вапняк і крейда;**
- **доломіт;**
- **скляний бій**
- **ДОПОМІЖНА:**
- **барвники,**
- **глушники,**
- **знебарвлювачі,**
- **освітлювачі,**
- **окислювачі,**
- **відновники;**
- **прискорювачі варіння скломаси**

**Виробництво скла складається з:**

**отримання скломаси**

**формування виробів**

**випал виробів або загартовування**

**обробки виробів**

**декорування виробів**

Скляні вироби формуються із скломаси

- ручним видуванням,
- механізованим видуванням,
- пресуванням,
- пресовидуванням,
- центробіжним литтям,
- багатостадійним виготовленням

## ОСНОВНІ ВИДИ ОЗДОБЛЕННЯ, ЩО НАНОСЯТЬ НА ВИРОБИ В ГАРЯЧОМУ СТАНІ:

- отримання кольорових виробів,
- вироби з надкольором із цинксульфідного скла,
- прикраси філігранню,
- кракле,
- написом,
- під мармур,
- під малахіт,
- іризацією,
- оброблення під валик,
- прикрашання аерозолями,
- люстровими фарбами



Обробки, що  
наносяться  
на вироби в  
холодному  
стані

механічним  
способом

матову стрічку,  
номерну  
шліфовку,  
діамантову  
грань,  
гравірування

хімічним  
способом

просте,  
складне,  
глибоке  
травлення

поверхнєве  
декорування

живопис,  
трафарет,  
штамп,  
фотодрук

Згідно із ГОСТ 26821-86 скляний посуд  
класифікується за

- призначенням;
- характером поверхні;
- видом обробки.

# За навчальною класифікацією скляні побутові вироби класифікують за:

## Призначенням:

- побутовий посуд,
- художньо-декоративні вироби,
- лампові вироби

## Комплектністю:

- одиничні
- комплектні

## Формою

- полі,
- плоскі

## Способом формування

- пресовані,
- видувні,
- пресовидувні

## Хімічним складом

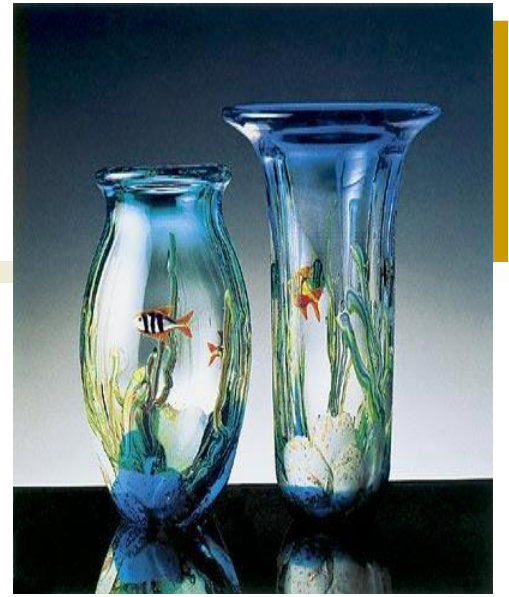
- натрієво-вапняні,
- калієво-вапняні,
- боросилікатні,
- калієво-свинцеві,
- боратні

## Кольором

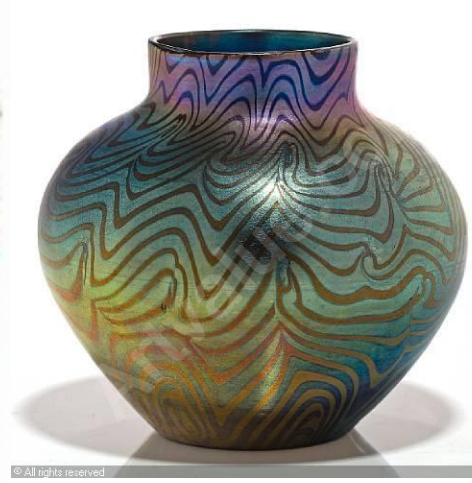
- безкольорові,
- кольорові суцільні,
- кольорові з надкольором,
- напівкольорові

## Розміром

- мілкі,
- середні ,
- великі










- 
- 2. Вимоги до якості скла



A decorative graphic at the top of the slide consists of a thin horizontal line. On the left side, a large black bracket '[' is positioned above the line. On the right side, a large yellow bracket ']' is positioned above the line.

Якість скляного посуду і декоративних виробів з скла повинна відповідати вимогам ГОСТ 30407-96 «Посуда и декоративные изделия из стекла. Общие технические условия»

**Таблиця 1 - Група залежно від розмірів виробів**

<i>Група виробів</i>	<i>Висота, мм</i>	<i>Діаметр або довжина, мм</i>	<i>Повна місткість см<sup>3</sup></i>
Дрібні Середні Великі Особливо великі	До 100, включ. Св. 100 – 200 200 - 300 » 300	До 100, включ. Св. 100 – 150 150 - 250 - 250	До 100, включ. Св. 100 – 500 500 - 1000 - 1000

# На виробках допускаються дефекти, що не псують товарною вигляду:

- оброблені зколи;
- рідко розташована свіль;
- рідко розташована «мошка»;
- бульбашка в вигляді серпика в місцях з'єднання окремих частин виробу і декоративних елементів;
- переоплавлення краю;
- сліди порушення поверхні;
- сліди від форм і ножиць;
- сліди дистирування і полірування;
- недоведення і подовження ліній малюнка;
- дефекти декорування препаратами коштовних та інших металів, люстровими і силікатними фарбами;
- скрученість у виробках механізованого виготовлення;
- потовщення з одним виступом на верхній кромці стаканів з натрій-кальцій-силікатного скла;
- хвилястість поверхні граней;
- відступ в малюнку від зразка-еталона, викликане необхідністю усунення дефектів;
- несиметричність спаювання судини і дна, кільцеподібне потовщення або хвилястість в місцях спаювання судини і ніжки, ніжки і денця.

- 
- 3. Експертиза виробів із скла

Проведення експертизи проходило в три етапи:

- ПІДГОТОВЧИЙ;
- ОСНОВНИЙ;
- ЗАКЛЮЧНИЙ.

# ПРОГРАМА ЕКСПЕРТНОГО ДОСЛІДЖЕННЯ:

- проаналізувати ситуацію. визначити об'єкт, предмет та учасників процесу експертизи;
- проаналізувати документи, що супроводжують замовлення експертизи;
- визначити основні завдання для вирішення;
- з'ясувати можливість проведення замовленої експертизи;
- ознайомитися з наявними нормативними документами, законодавчими актами та методичним забезпеченням;
- скласти оптимальну програму проведення експертизи;
- скласти договір із замовником на проведення експертизи;
- обґрунтувати вибір необхідних показників для проведення експертного дослідження;
- вибрати відповідні методи та методики експертного дослідження;
- обстежити об'єкт дослідження (за наявною інформацією, маркуванням, товаросупровідними документами тощо);
- провести відбір зразків (проб) товару;
- організувати роботу щодо направлення відібраних зразків для дослідження в інших установах;
- провести ідентифікацію об'єкта експертизи;
- провести визначення кількісних та якісних показників відібраних проб;
- проаналізувати результати експертного дослідження;
- оформити результати експертного дослідження відповідними документами.

На першому етапі експертизи партії скляного посуду була проведена експертиза автентичність товаросупровідних документів:

- договору,
- свідоцтва якості,
- транспортних та розрахункових документів), які підтверджують приналежність даного товару до пред'явленої партії.

# ОБ'ЄКТ ДОСЛІДЖЕННЯ



Стакани виконані із прозорого вапняно-калійного скла, методом механічного видування, без декорування. Повний об'єм даного виробу складає 300 см<sup>3</sup>, таким чином виріб, за цим показником, відносять до середньої групи виробів.



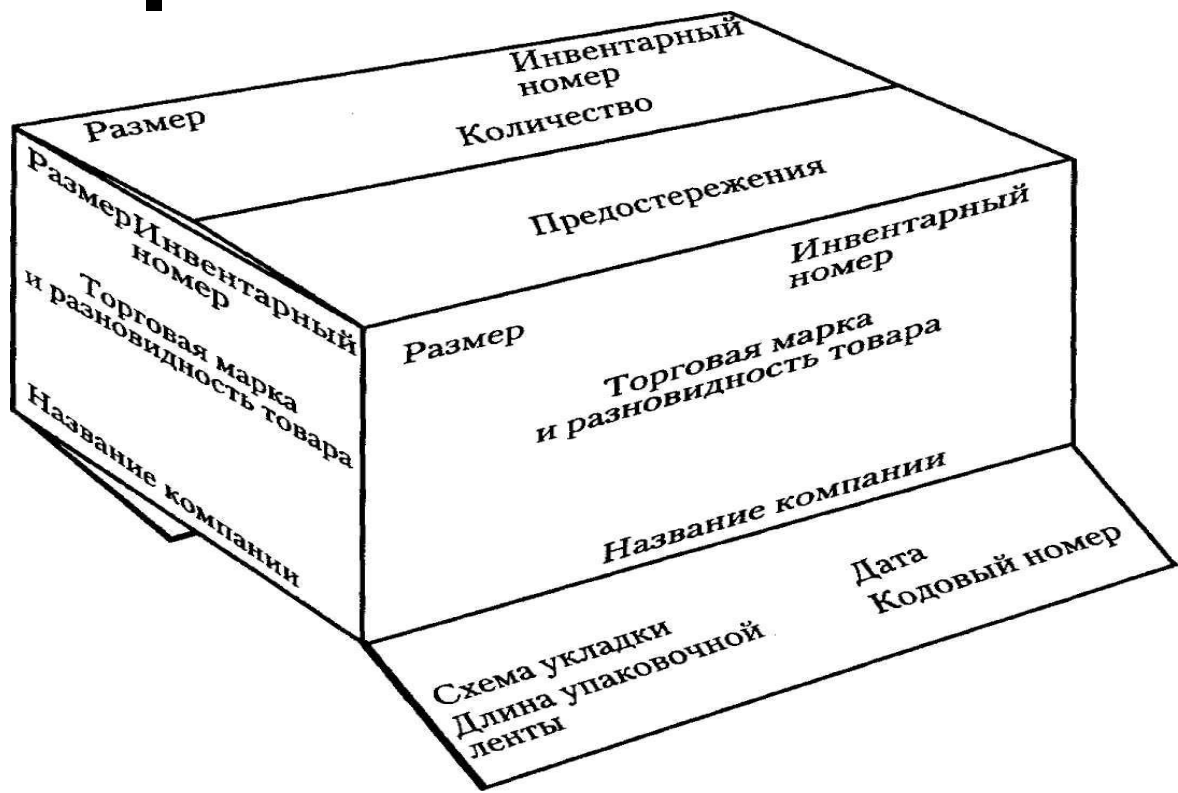
**Маркування стаканів нанесено на паперову етикетку, яка містить наступні дані:**

- товарний знак або найменування підприємства–виробника;
- артикул;
- позначення стандарту.

Етикетка розміщена на кожному виробі.

В маркованні споживчої групової упаковки  
були зазначені наступні дані:

- товарний знак або найменування підприємства – виробника;
- найменування виробів;
- артикул
- кількість виробів в одній упаковці (для групової упаковки);
- номер контролера і пакувальника;
- позначення стандарту.



Місця нанесення маркувальних даних на ящик із профільноорієнтованого картону



Згідно умов договору № 14 від 20 грудня 2008 року від ВАТ «БЕЛПРОСЕКПОРТ» Республіка Білорусь, м. Пінськ на адресу магазину ПП “Кулон”, надійшла партія скляного посуду, а саме:

- тарілки скляні «Рута», набір 6 шт. у кількості 1000 штук по ціні 70,58 Євро на загальну суму 70580,00;
- стакани «Прем'єра», набір 6 шт. у кількості 1200 штук по ціні 65,35 Євро на загальну суму 78420,00;
- скляні вази «Світанок» у кількості 1400 штук по ціні 63,12 Євро на загальну суму 88368,00;

Всього товарів на суму 237368,00 Євро. Загальний об'єм партії становив 3600 штук виробів. Загальна кількість тарних місць 158.

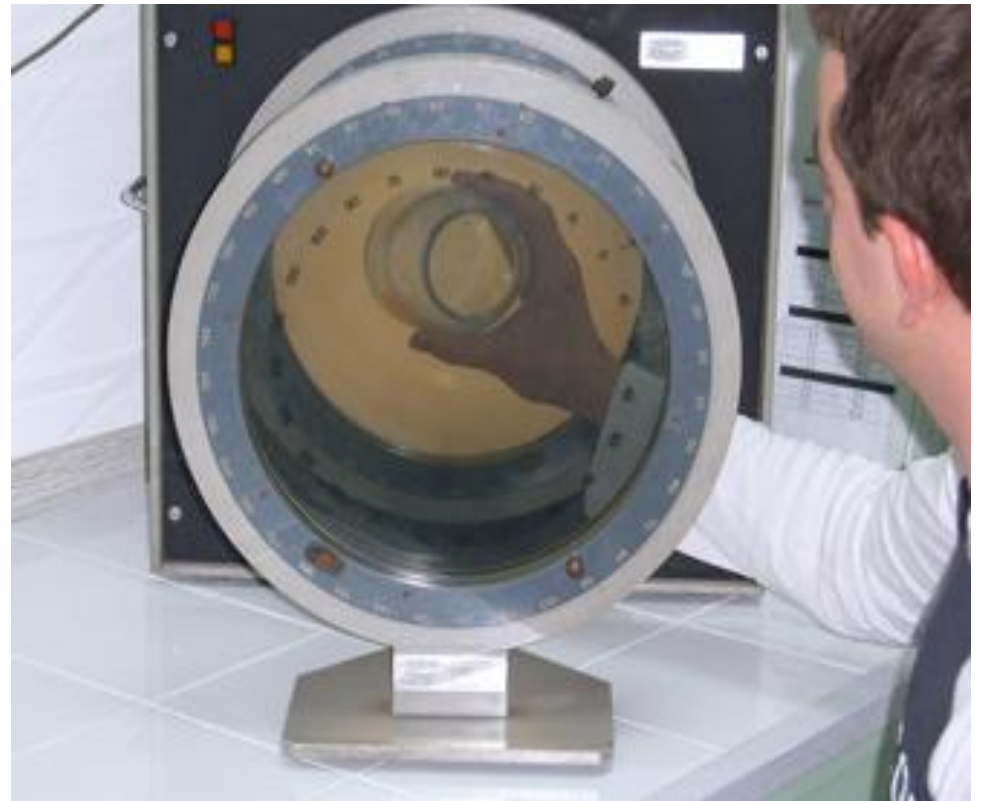
Під час проведення експертизи експерт керувався

- Методикою проведення товарознавчої експертизи товарів (продукції) експертами ТПП України,
- Методикою експертизи імпортованих скляних виробів,
- умовами контракту,
- нормативними документами.

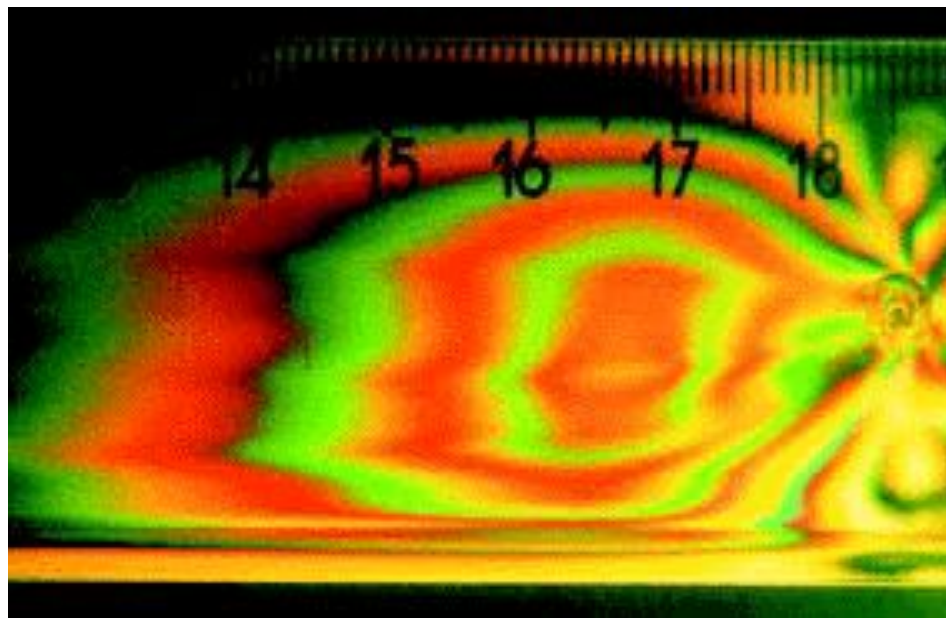
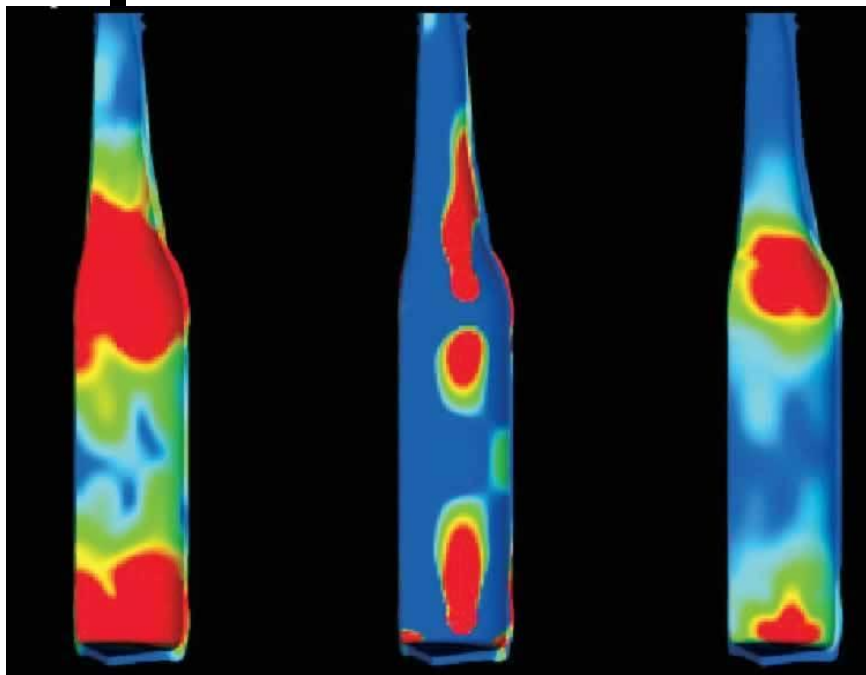
# Результати проведеного дослідження якості стаканів та їх відповідність вимогам стандарту

<b>№ з.п.</b>	<b>Назва виробу та пороку</b>	<b>Кількість виробів</b>	<b>Група виробу</b>	<b>Розмір пороку у виробках, мм</b>	<b>Відповідність отриманих даних вимогам ГОСТ</b>
	<b>Непаралельність краю плоского дна</b>	<b>7</b>	<b>Середні</b>	<b>2,5</b>	<b>Допускається</b>
	<b>Бульбашка</b>	<b>3</b>		<b>2,0</b>	<b>Допускається</b>
	<b>Інорідне включення</b>	<b>4</b>		<b>1,0</b>	<b>Допускається</b>
	<b>Бульба у вигляді капіляру</b>	<b>1</b>		<b>4,0</b>	<b>Допускається</b>

# Дослідження скляного посуду за допомогою полярископу



# Інтерферентна картинка в полі зору полярископу





**під час проведених досліджень було  
встановлено:**

- всі вироби в партії стаканів відповідали вимогам нормативної документації та контракту;
- інтерферентна картинка в полі зору полярископу також відповідала нормативним межам.