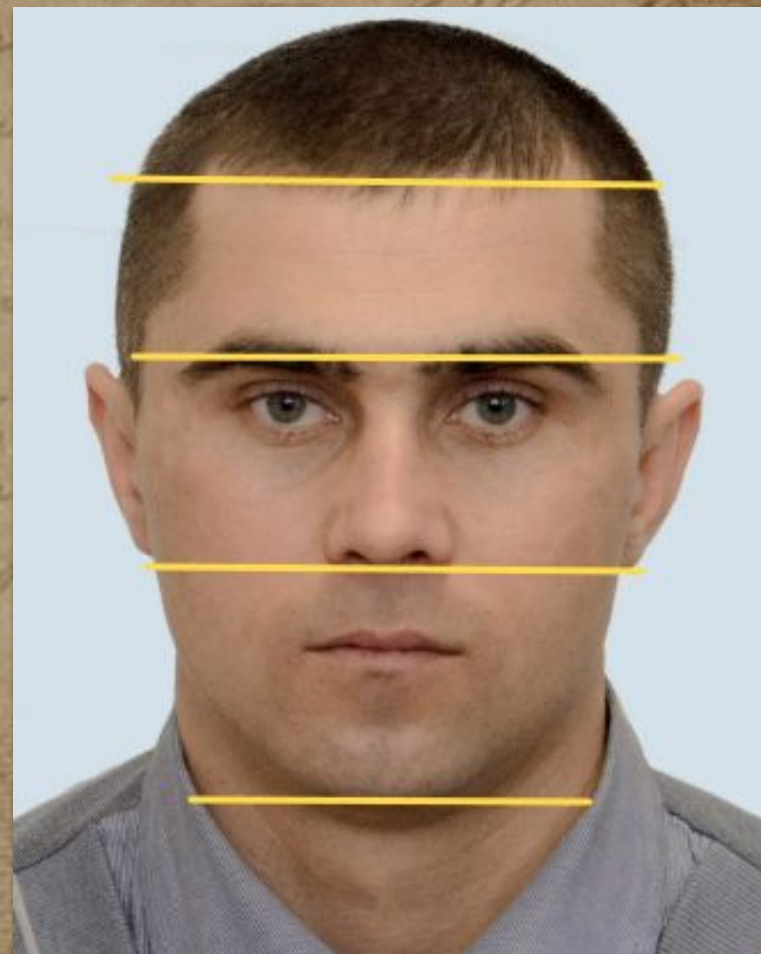
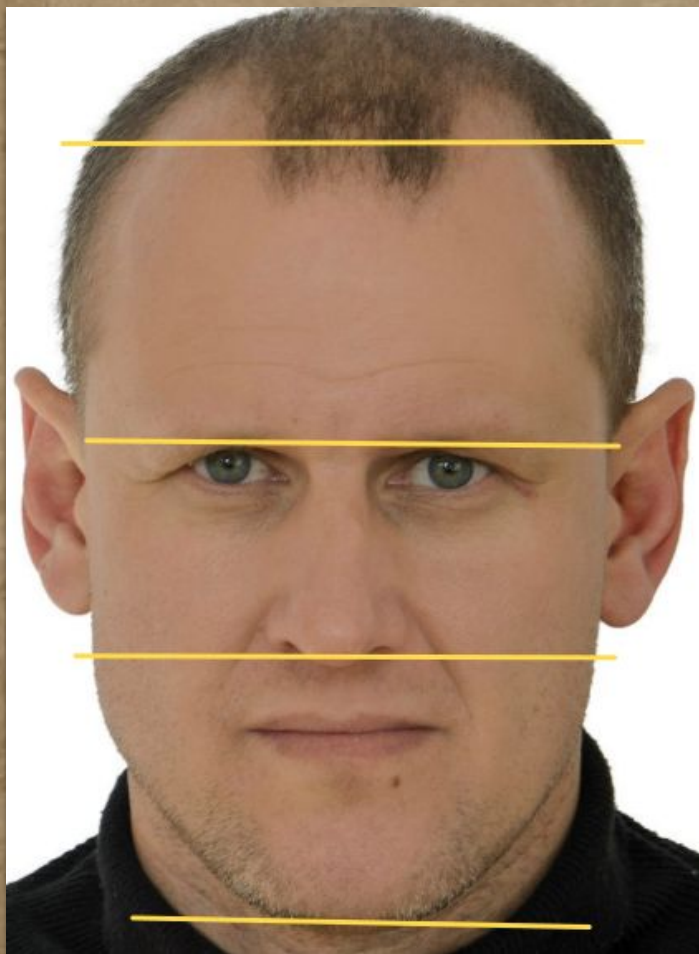
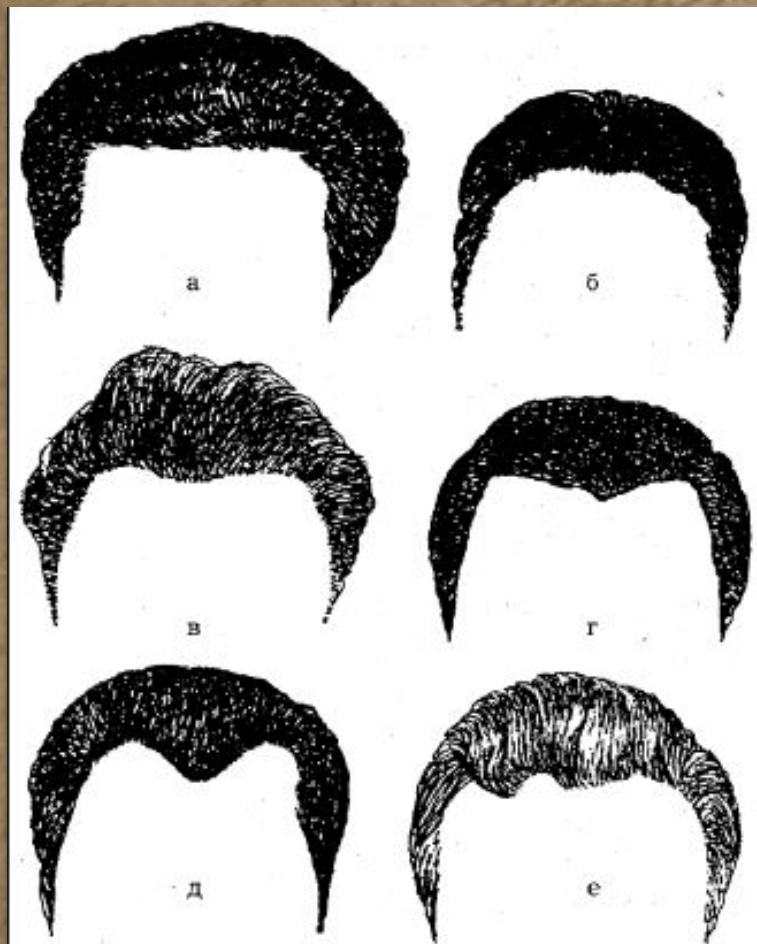


Верхняя зона. Зона мышления.



Линия волос



- Ррасовые особенности
- Отделы мозга
- Корреляция на практике
- Имеют комбинации до 3-х типов
- Смешиваются подобно краскам,
- В зависимости от выраженности имеют разную силу влияния
- При наличии нескольких типов выражается и тот и другой.

Линия волос логика (у мужчин)

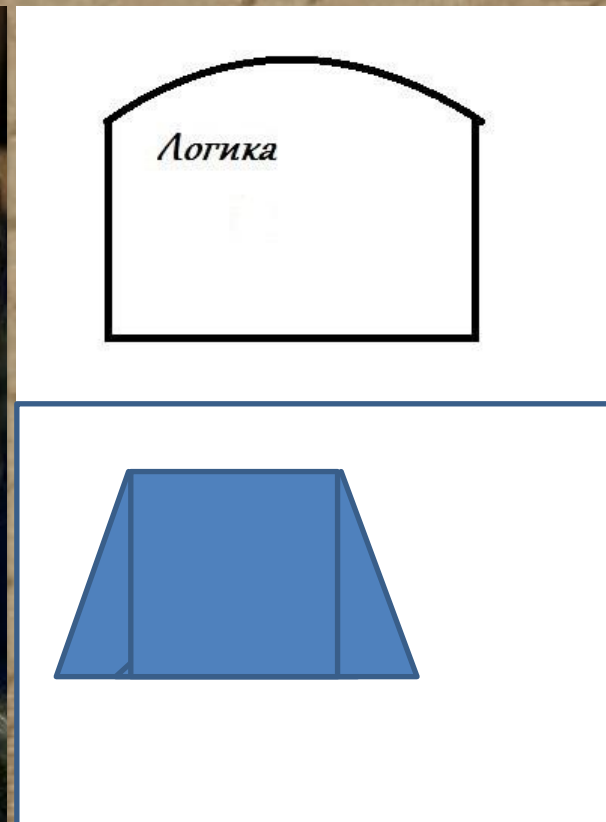


- Стремятся к систематизации и упрощению своей жизни.
- Привыкли жить по правилам, когда все четко и понятно. Им сложно выходить за «рамки» их мировосприятия.
- Действуют обычно пошагово понятно, логично и правильно.
- От мира требуют того же
- Последовательная и причинно следственная укладка информации.
- Связывание информации в логические блоки и систему.

Линия волос логика (у мужчин)



Линия волос логика (женщин)



Линия волос интуита (у мужчин)



- Линия волос интуита означает генетическую предрасположенность к интуитивному мышлению
- В принятии решений такие люди склонны полагаться прежде всего на интуицию.
- Не всегда способны объяснить причинно-следственную связь своих умозаключений; однако интуитивно осознает правдивость своих выводов
- Абстрактный и ассоциативный формат мышления по малому количеству признаков.
- Создание новых блоков информации по малому количеству свойств.

Линия волос интуита (у мужчин)



Линия волос интуита (женщины)



Линия волос интуита (женщины)



Линия волос кинестета (мужчины)



- Такие люди склонны предусмотреть ход ближайших событий(прощупать), быстро реагируют на происходящее; не отличаются дальновидностью.
- В принятии решений склонны полагаться на внутренние ощущения, отталкиваются от того, насколько комфортным или дискомфортным будет для них решение.
- Более субъективны, чем другие (так как отталкиваются прежде всего от своих ощущений). Знают, как помочь другим, так и навредить. Будут советовать то, что помогло им.
- Конкретный формат мышления, ассоциации построены на большом количестве признаков.
- При моделировании ситуации присутствует большое количество подробностей

Линия волос кинестета (мужчины)



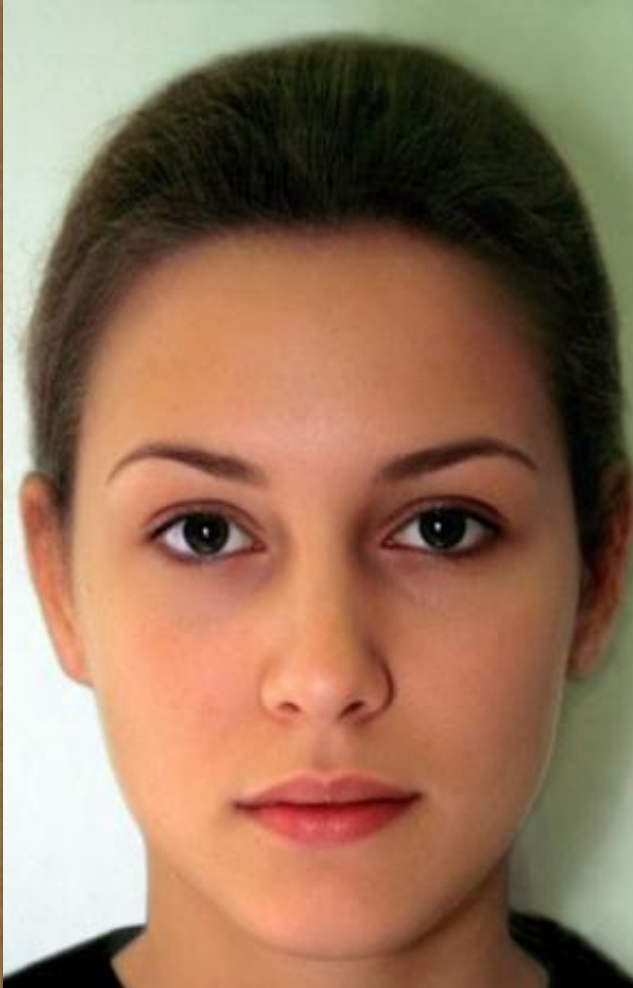
Линия волос кинестетика (женщины)



Сенсорика

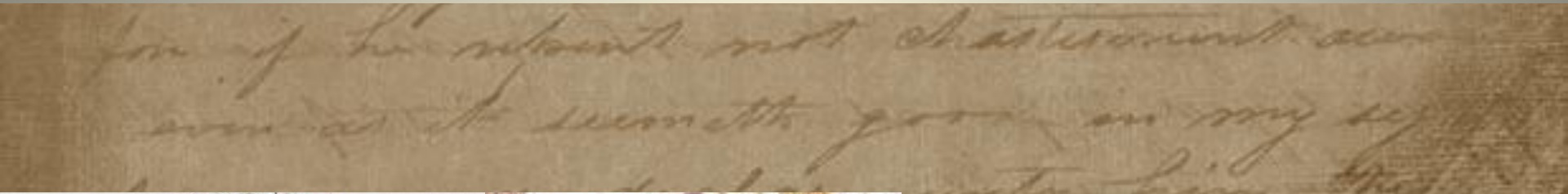


Линия волос эмотива



- Линия волос эмотива означает генетическую предрасположенность к мышлению, в котором преобладает чувственность, инстинктивность
- Чаще проявляется у женщин.
- Говорит о гибкости психики.
- Информация выстраиваются по принципу слабой и сильной нервной проводимости.
- Частые перепады настроения. Гормональные вспышки ярче.

Линия волос эмотива(этика)



Брови

Дугообразные



Серповидные



С изломом



Прямые



Атакующие



Основные типы
формы бровей

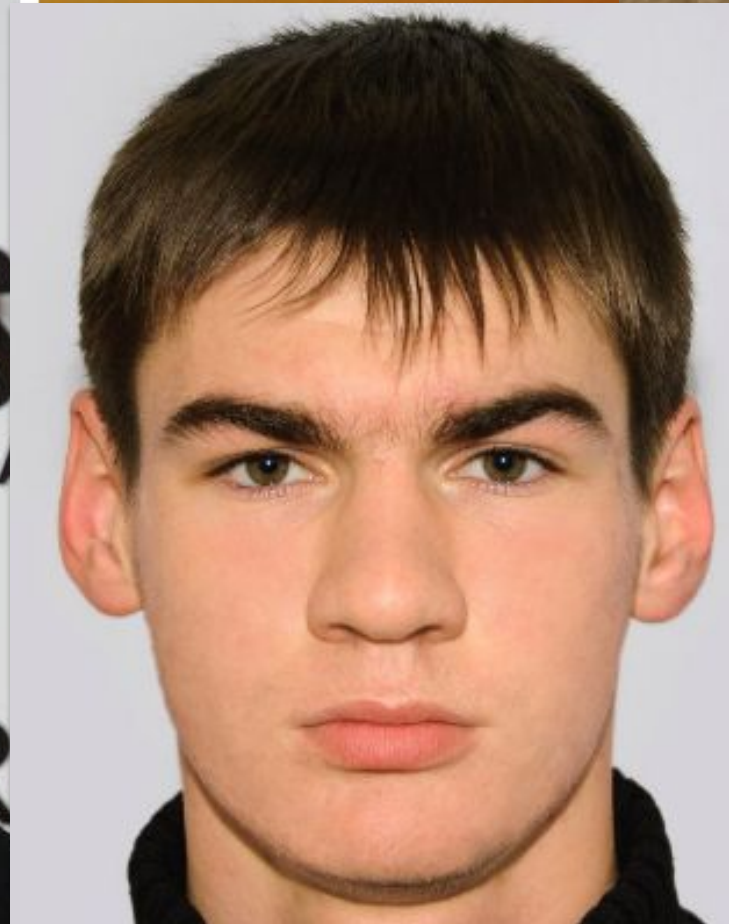
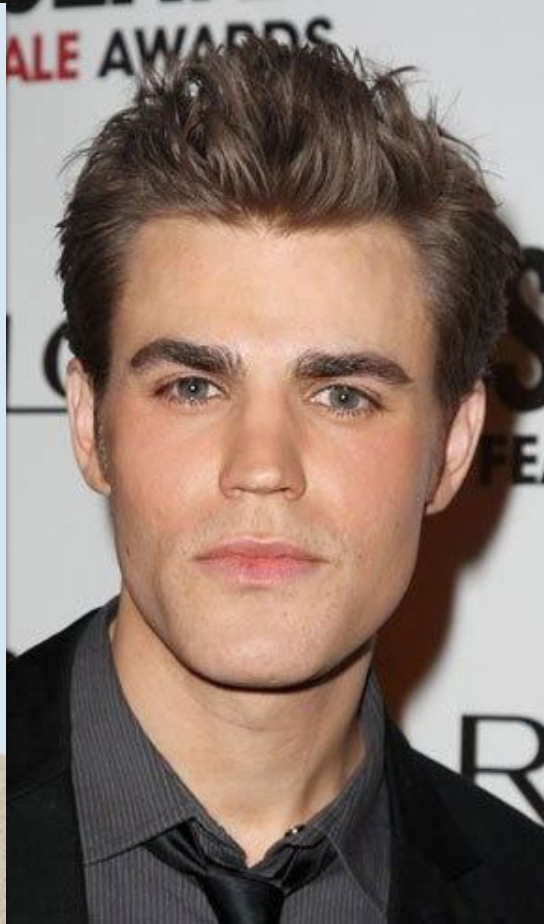
- Механизм защиты восприятия
- Механизм невербального общения
- Показатель внутреннего и внешнего соответствия эмоций
- Могут комбинироваться
- Могут быть разной формы на одном лице

Брови (выражены)



- Брови, прежде всего, выполняют функцию защиты глаз от пота, который является вредоносным (из-за сернистых кислот, содержащихся в поте).
- Мимическая функция бровей позволяет нам выражать свои чувства и эмоции без участия речи. В этом нам помогает мышца, двигающая брови, которая сводит их к переносице или возносит высоко надо лбом. Таким образом, люди могут выразить удивление, радость, неодобрение, злость, ненависть, иронию и т.д.
- Такие люди зачастую открыто выражают свое отношение к объектам внешней среды, часто эмоциональны. И чаще всего их выраженное ими отношение не противоречит с их внутренним отношением.

Брови (выражены)

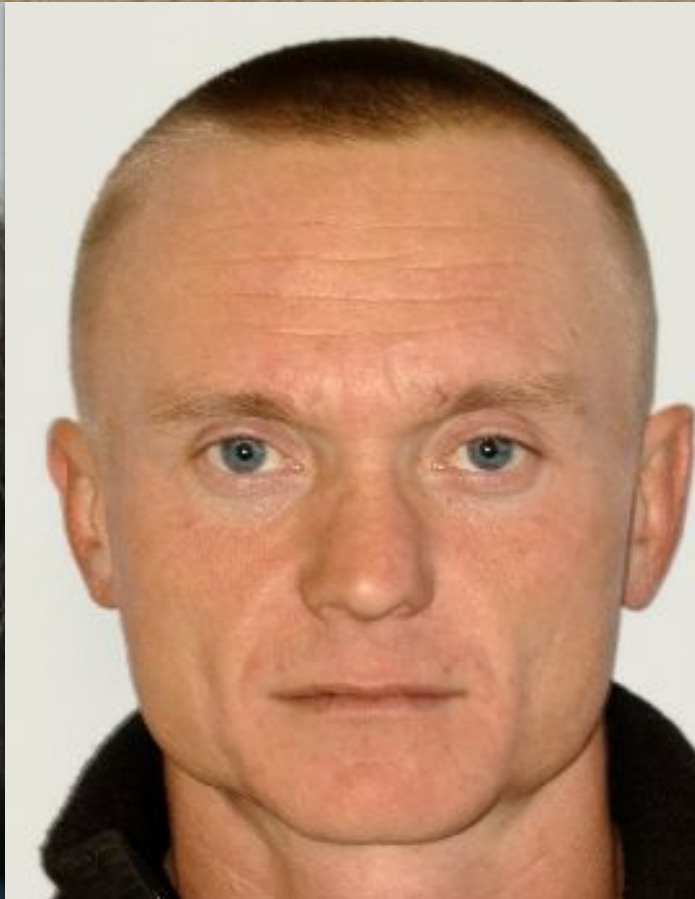


Брови (не выражены)



- Чем меньше выражены брови, тем сложнее человеку открыто реагировать эмоционально на раздражители внешней среды.
- Таким людям нужна деятельность, которая компенсирует такому человеку отсутствие бровей, а значит сложность в мимическом волеизъявлении.
- Им легче, когда деятельность обусловлена регламентом.
- Отсутствует необходимость в импровизации.
- Эмоционально ими легче манипулировать.
- Выдают эмоции, которые требует ситуация

Брови (не выражены)



Брови (внутренние углы)



- Такой человек избирает более понятную позицию относительно периферии пространства.
- Старается шаблонировать свое поведение в социуме.
- А вот в общении тет-а-тет будет проявлять больше изменчивости и эмоционального воздействия

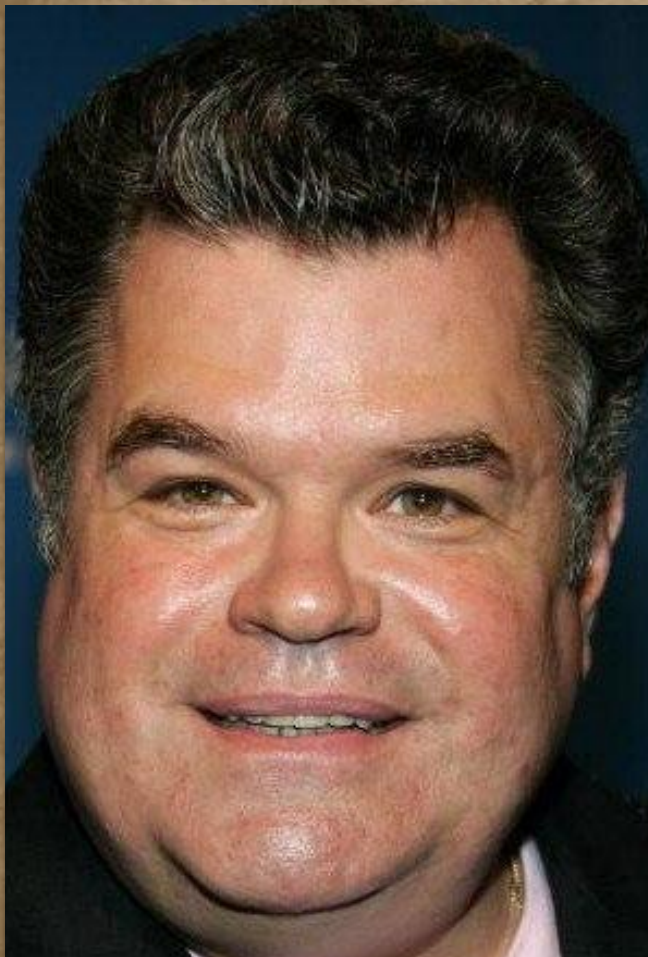
Брови (внутренние углы)

*form of the subject not characterized even
as the summit of my life*



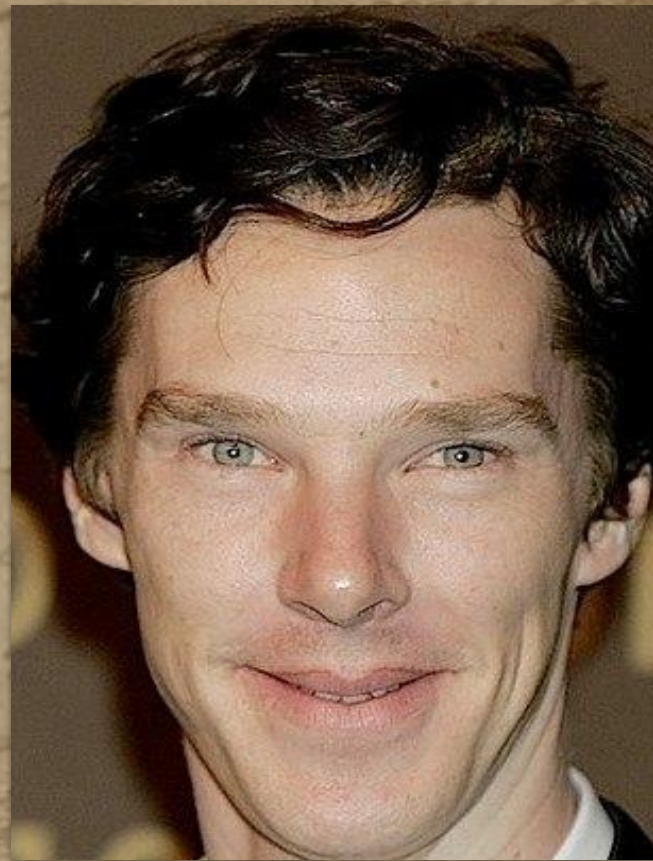
*you discover in the afternoon
the continued the service of the day by*

Брови (периферия)



- Брови, которые не закрывают внутренний угол глаз, таким образом не защищают их от пота.
- В общении тет-а-тет такой человек будет выражать эмоции в соответствии с вашими отношениями или текущими обстоятельствами, даже если внутренне их не испытывает
- При общении с большим количеством людей, эмоции будут отражать его внутреннее состояние

Брови (периферия)



Брови низко посаженные



- Защита глаз
- В условиях плохой видимости, стресса, усиливается способность разглядеть объект, быстро на него отреагировать.
- В случае отсутствия опасности все равно не могут расслабиться, мыслительный процесс не прекращается (фильтрация любой инфы).

Брови низко посаженные



Брови высоко посаженные



- В случае стрессовой ситуации включается инстинкт самосохранения.
- При восприятии информации в стрессовой ситуации (критика) первичная реакция (агрессия, отстранение, манипуляция) (отфильтровать) не хотят выявить насколько объективна критика, просто от нее закрываются.
- Поскольку сложно объяснить причины дискомфорта с внешней стороны, склонны убежать от объяснений. Нормальной аргументации ожидать нет смысла. («не хочу и все»)

Брови высоко посаженные



Брови высоко посаженные



Прямые брови



- Так как брови - это инструмент невербального общения, их форма а также длина свидетельствуют об отношении человека к внешнему миру(то, какой «месседж» человек хочет отправить собеседнику невербально)
- Прямые брови говорят о простоте эмоций.
- Чаще отсутствие манипулятивного поведения
- Стабильные эмоции

Прямые брови



Брови дугообразные



- В поведении это будет отображаться в плане адаптивности, умении подстроиться и найти подход к человеку (ситуации).
- Густота бровей будет добавлять эмоциональность и стремление добиваться своего за счет подстройки и манипуляции (артистизма)
- Манипуляции направлены во внешний мир равномерно.

Брови дугообразные

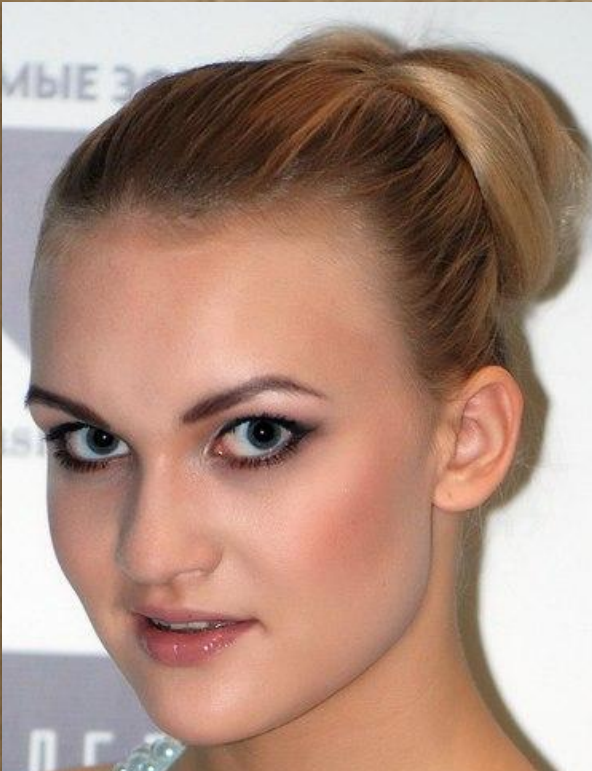


Брови с изломом

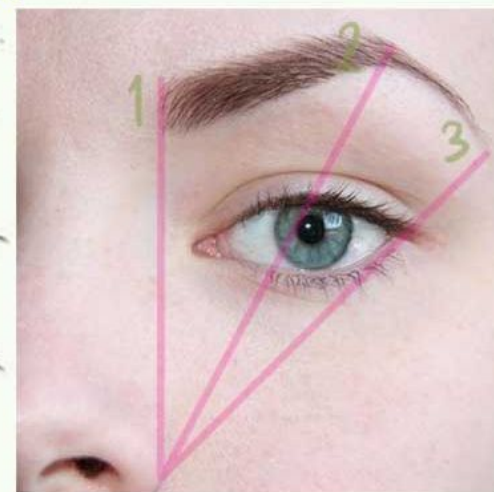


- Брови с изломом несут подсознательный «месседж» о стремлении контролировать внешнее пространство (эмоциональный фон), «сгибать» мир, подстраивать его под себя.
- Манипулируют такие брови действиями
- Высокая посадка через манипуляции эмоциями для создания действий, низкая посадка прямая манипуляция действиями

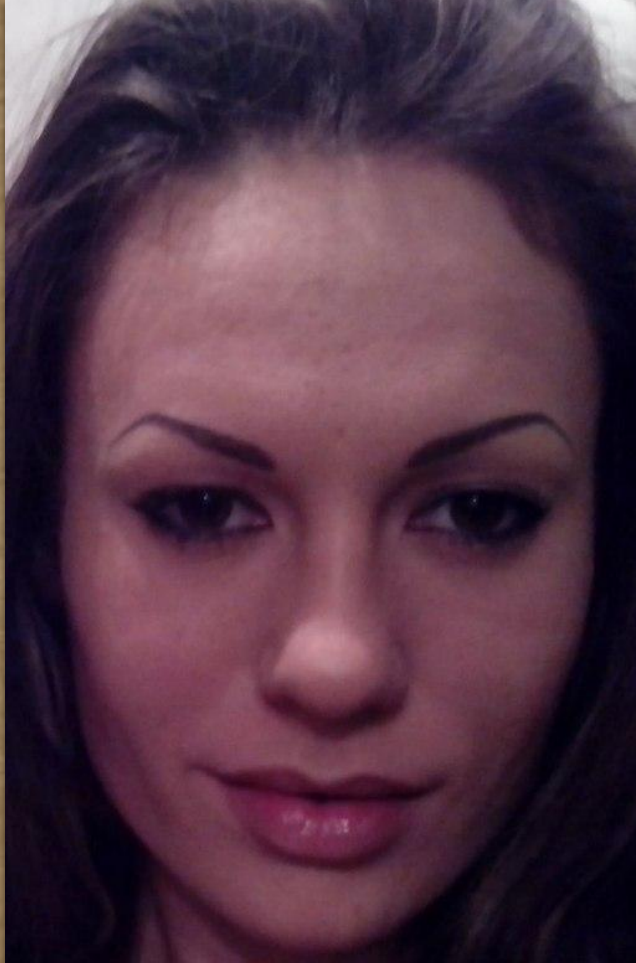
Брови с изломом



головка хвостик



Брови атакующего типа



- «Месседж» таких бровей говорит о предрасположенности человека к концентрации на его текущих делах. Брови «лидеров»
- Повышенное желание задавать импульс ситуации, показать на своем примере. Повести за собой.

Брови атакующего типа



Серповидные брови



Манипуляция ради манипуляции

- Вгоняют в эмоц. Зависимость
- Стремление руководить эмоциональным состоянием
- Важно чувствовать контроль над настроением, состоянием единицы

Серповидные брови



Брови

- Густота, выраженность эмоционального потока.
- Длинна, умение сохранять контрольный эмоциональный поток при экстравертном контакте с массами.
- Высота, соответствие внутренних эмоций и внешне выдаваемых
- Форма, формат выраженности функций

Показатели

- Линия волос :

Интуит, Сенсорик(Кинестет), Логик, Этик(Эмотив)

- Брови:

Посадка: Низкая, средняя, высокая

Выраженность: Выражены, средне, отсутствуют

Длинна: Длинные, средние, короткие

Форма: Прямые, Серп, с изломом, Атакующие, полукруг

and his family and he doth
him away and sit his house in
for if he repent not chastisement
even as it seemeth good in my
upon go and declare unto him that
immediately and deliver the message
as the Lord commaunded me to do
and immediately when I returned
as the Lord commaunded me to call
in the bread what the Lord have said
coming down, he acknowledged that
wily & trifling much beauty
has went to minister that carnal flesh
in discourse in the afternoon
also continued the service of the day by