



estel

Professional

Химическая завивка

Новое поколение продуктов для химической завивки вернуло в моду локоны, кудри и волны!

Понимание этой тенденции необходимо и парикмахерам и клиентам для открытия новых возможностей создания локонов, а также обеспечения лучшего обслуживания в салоне красоты.

estel
Professional

Задачи

По завершении этого занятия вы:

Получите знания о продуктах химической завивки Estel Professional, включая методику их применения и способы нанесения.

Сформируете свою оценку места химической завивки на современном рынке парикмахерских услуг на основе прошлого, и начнете понимать необходимость химической завивки для поддержки современных стилевых направлений.

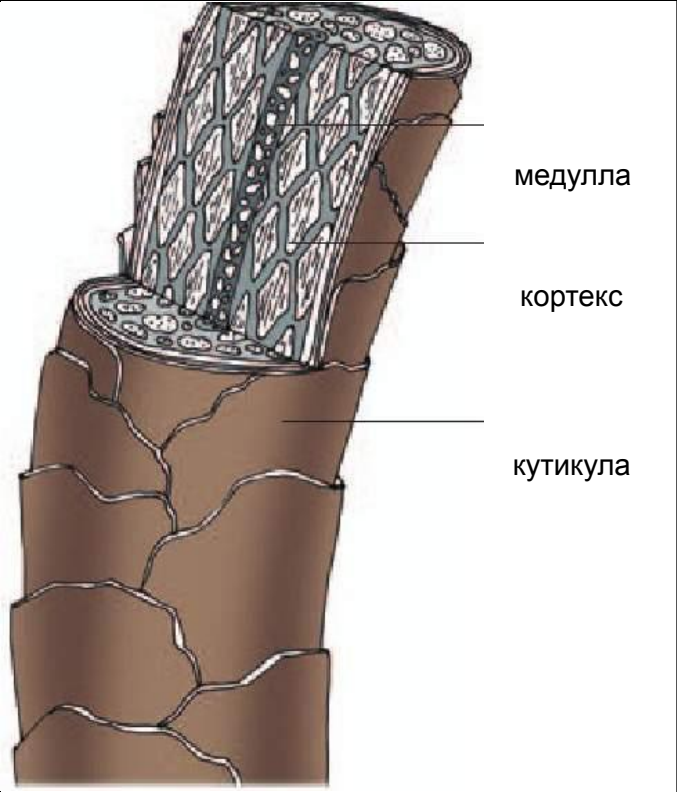
Получите базовые представления о процессе изменения формы на молекулярном уровне.

Получите необходимые навыки, которые позволят вам делать рекомендации вашим клиентам для поддержания полученного результата в домашних условиях.



estel
Professional

Строение волоса



Медулла – стержень волоса

Пока волос находится внутри кожи имеет жидкую консистенцию, у слишком тонких пушковых волос границы между волокнистым слоем и сердцевинкой нет.

Кортекс - ствол волоса

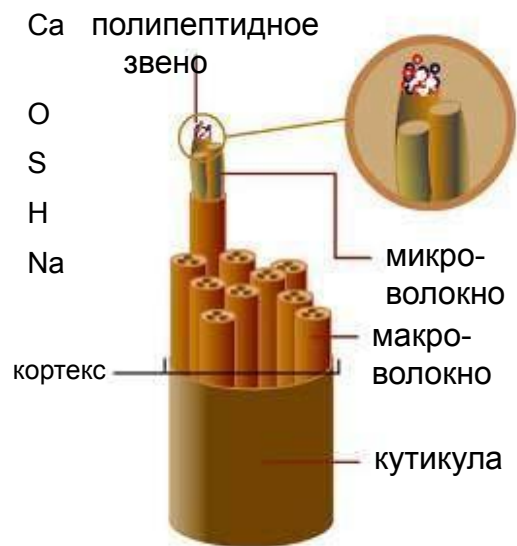
Фиброволокно, придающее волосу естественную прочность. Механическая прочность волоса определяется корковым веществом.

По мере прорастания волоса через кожу он огрубевает (благодаря кератину) и начинает терять влагу.

Кутикула

Состоящая из чешуек защитная структура. Волосяная оболочка составляет около 10% массы волоса.

estel
Professional



Натуральный волос

Кортекс

Структура

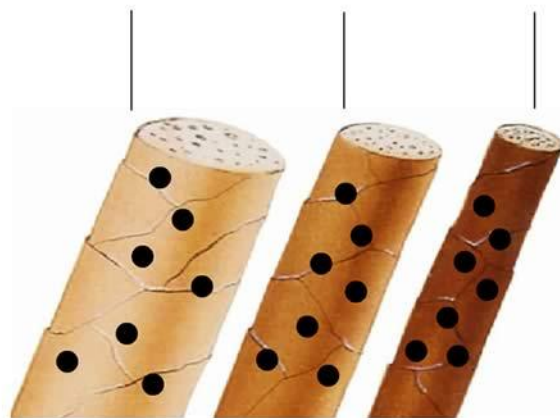
- Создает внутреннюю силу и форму
- Связывает сотни макроволокон
- Микроволокна содержат полипептидные звенья

estel
Professional

Толстый
волос
0,08mm+

Нормальный
волос
0,05-0,07mm

Тонкий
волос
0,04mm-



● = пигмент

Натуральные Волосы

Так тонкие волосы имеют маленькую массу кортекса, поэтому искусственный пигмент более плотно оседает в волосах, чем то же количество пигмента в волосе нормальной толщины.

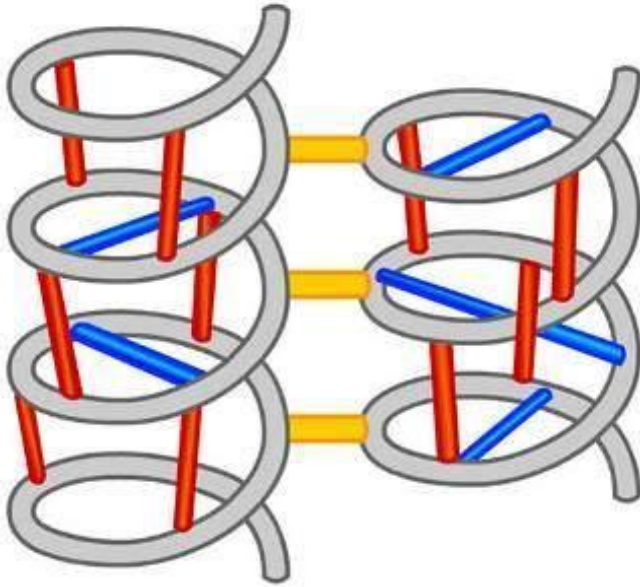
Толстые волосы воспринимают пигмент по-другому, распределяя пигмент более рассеяно, за счет наличия толстого слоя кортекса.

estel
Professional

Натуральный волос

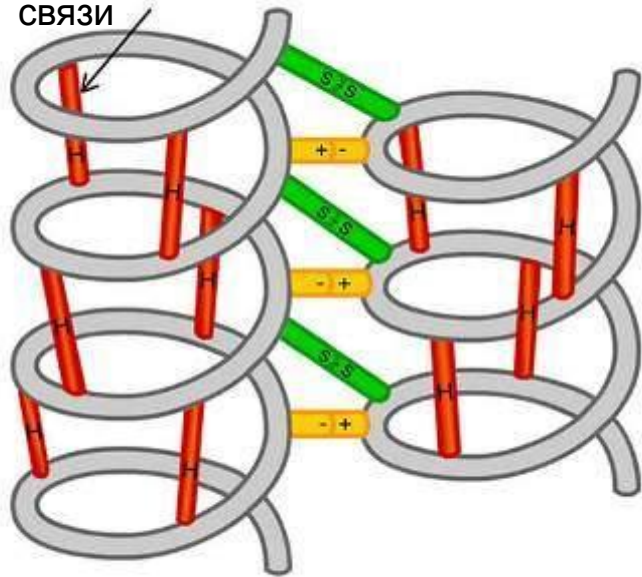
Полипептидные звенья

- Образуют спиральные структуры
- Состоят из аминокислот
- Обеспечивают силу & эластичность волосам
- Удерживаются связями или перемычками



estel
Professional

водородные
связи



структура кератина

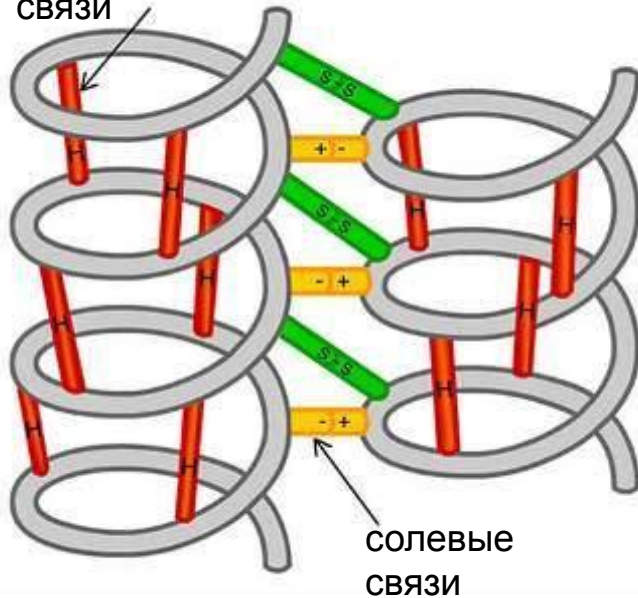
Натуральный волос

Водородные связи

- Созданы водородным кислородным соединением
- Они электростатичны
- Очень слабые
- Могут быть разрушены водой
- Создают естественный объем
- Соединяясь между полипептидными звеньями

estel
Professional

водородные
связи



солевые
связи

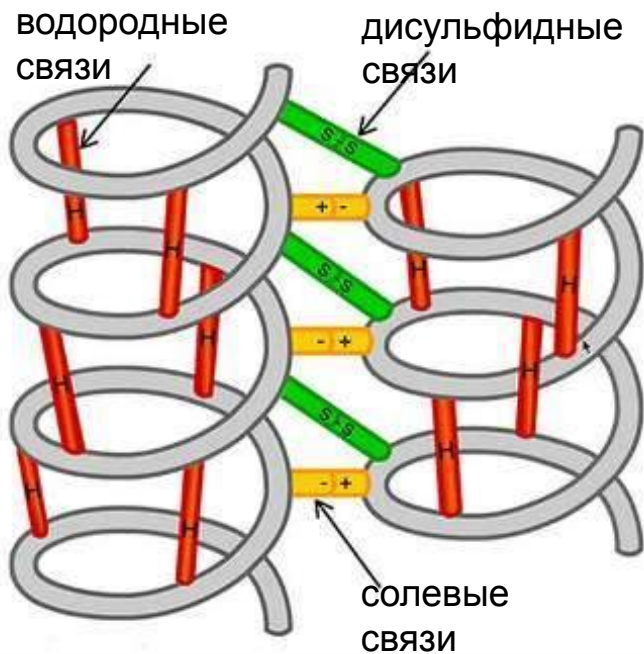
структура кератина

Натуральный волос

Солевые соединения

- Созданы ионными связями
- Напоминают лестничные перекладины .
- Достаточно слабые
- Могут быть нарушены легким щелочным или кислым раствором
- Мытьем, горячей сушкой, укладкой
- Воздействуют на естественный заряд

estel
Professional



структура кератина

Натуральный волос

Дисульфидные связи

- Созданы соседними атомами серы
- Между цистеиновыми аминокислотами
- Очень прочные
- Могут быть нарушены только химическим путем
- Различны по типам волос
- Высокое содержание в сильных волосах

estel
Professional

Химическая реакция

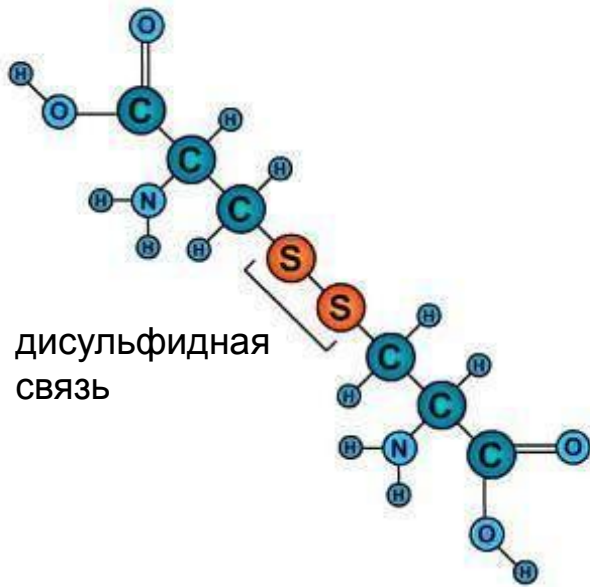
Процесс холодной химической завивки

Лосьон для завивки ^{Раскисление}

- Разрыв дисульфидных связей
- Цистеиновая аминокислота сформирована
- Волос стал податливым

Нейтрализатор ^{Окисление}

- Атомы серы воссоединены
- Цистеиновая аминокислота восстановлена
- Волос приобрел новую форму



Цистеиновая аминокислота

estel
Professional

Специальная информация

Уровень pH

Что такое pH волос?

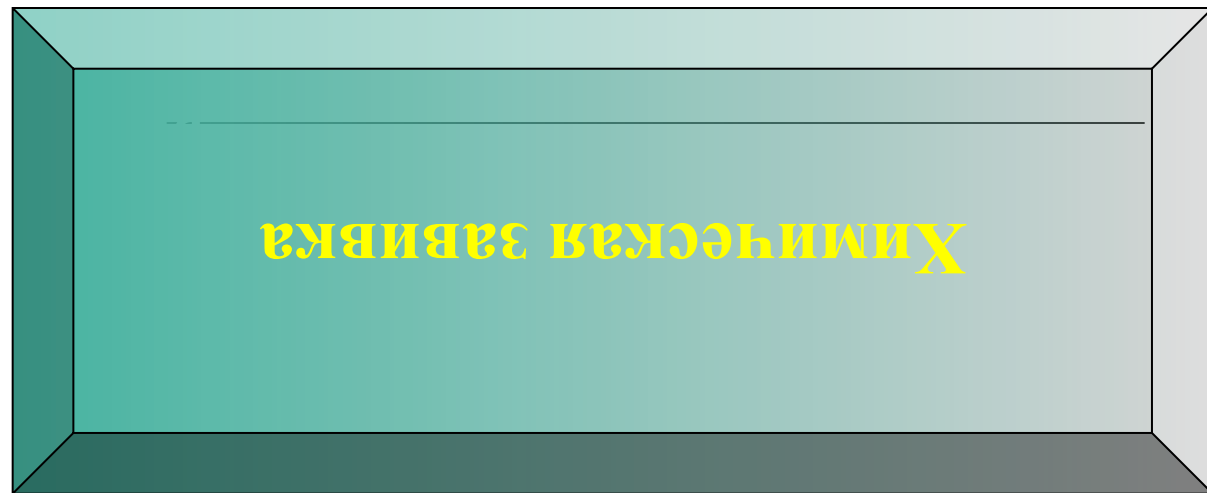
- Здоровые волосы = pH 4.5 - 5.5
- Поврежденные волосы > pH 7.0

Как воздействует pH фактор?

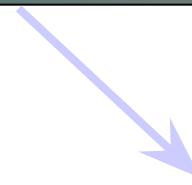
- Прямое воздействие на состояние кутикулы
- Влияет на состояние кортекса

A photograph of laboratory glassware, including a test tube and beakers, with a pipette tip visible, set against a blue background.

estel
Professional



ХИМИЧЕСКАЯ ЗАВИБКА



Wavex
ЛОСЬОН
1/2/3/4
1000 МЛ



Niagara Bio
ЛОСЬОН
1/2/3/4
500 МЛ

estel
Professional



Формообразование

Современные методы

Холодная завивка

- Не требуется дополнительное тепло
- Разрушает и перестраивает дисульфидные связи.
- Требуется нейтрализатор / фиксатор

estel
Professional

Химическая завивка (холодная) Инструменты



estel
Professional

Химическая (холодная) Продукты



estel
Professional

ESTEL Color System

ESSEX Шампунь для глубокой очистки

De Luxe Шампунь интенсивное очищение

Особенности

- Шампунь для всех типов волос
- Активно очищает волосы, удаляет все тяжелые компоненты
- Разрыхляет кутикулу волоса
- Нейтральный pH-уровень = 7
- Применяется ТОЛЬКО в салоне

Преимущества

- Содержит Провитамин В5
- Кератиновый комплекс



estel
Professional



ESTEL Color System

ESSEX

Шампунь для окрашенных волос

Особенности

- Технический шампунь для окрашенных волос
- Прекращает окислительные процессы внутри волоса
- Стабилизирует полученный оттенок
- Кислый pH-уровень = 4,5
- Применяется ТОЛЬКО в салоне

Преимущества

- Содержит поликватерниум 7
- Кератиновый комплекс
- Протеины пшеницы

estel
Professional



ESTEL Color System

De Luxe

Шампунь стабилизатор цвета

Особенности

- Технический шампунь для окрашенных волос
- Прекращает окислительные процессы внутри волоса
- Стабилизирует полученный оттенок
- Кислый pH-уровень = 4,5
- Применяется ТОЛЬКО в салоне

Преимущества

- Содержит стабилизатор цвета PCA
- Комплекс природных биополимеров
- Витаминный комплекс и провитамин B5

estel
Professional



ESTEL Color System

ESSEX

Бальзам для окрашенных волос

Особенности

- Технический бальзам для окрашенных волос
- Позволяет продлить стойкость окраски
Усиливает яркость оттенка окрашенных волос
- Кислотный pH-уровень = 3
- Применяется ТОЛЬКО в салоне

Преимущества

- Содержит аминокомплекс
силоксана
 - Масло персика
- Содержит 3 %

estel
Professional



ESTEL Color System

De Luxe

Бальзам стабилизатор цвета

Особенности

- Технический бальзам для окрашенных волос
- Позволяет продлить стойкость окраски
- Усиливает яркость оттенка окрашенных волос
- Кислотный pH-уровень = 3
- Применяется ТОЛЬКО в салоне

Преимущества

- Природные биополимеры
- Кератиновый комплекс
- Масло персика

estel
Professional



Curex Therapy

Спрей для выравнивания структуры волос

Особенности

- Защита волос в течение процесса завивки
- Выравнивает структуры волос перед окрашиванием
- Улучшает эластичность волос
- pH-уровень 5.5
- Сохраняет гидробаланс

Преимущества

- Содержит Провитамин В5
- Пшеничные протеины
- Коллагеновые протеины

estel
Professional



Curex Therapy

Бальзам для выравнивания структуры волос

Особенности

- Защита волос в течение процесса завивки
Выравнивает структуру волос перед и после химической завивки
- pH 3.5
- Способствуют равномерному окрашиванию волос
- Сохраняет гидробаланс

Преимущества

- Содержит Провитамин B5
- Пшеничные протеины
- Коллагеновые протеины

estel
Professional

ESTEL Color System

Soft Touch

Флюид для снятия раздражения с кожи

Особенности

- Мягкий защищающий флюид
- Образует защитную плёнку
- Приятный аромат
- Безопасен, легок в применении

Преимущества

- Не оказывает влияния на результат окрашивания
- Уменьшает раздражение кожи



estel
Professional



ESTEL PROFESSIONAL

Soft Hand

Крем для рук Питательный

Особенности

- Масло какао, авокадо смягчают кожу рук
- Пантенол и бисаболол
- Приятный аромат
- Кератин укрепляет структуру ногтевой пластины

Преимущества

- Легко наносится и быстро впитывается
- Обеспечивает деликатный уход
- Безопасен, легок в применении

estel
Professional



ESTEL PROFESSIONAL

Hand Defence

Крем для рук Защитный

Особенности

- Образует тонкую силиконовую плёнку
- Аллантоин и бисаболол Приятный аромат
- Пчелиный воск разглаживающий кожу

Преимущества

- Легко наносится и быстро впитывается
- Обеспечивает деликатный уход
- Безопасен, легок в применении

estel
Professional



Продукты ESTEL

Классические кудри или ультрамодные завитки любой формы грамотно и правильно можно создать с помощью специальных средств для перманентной завивки **ESTEL Professional WAVEX**

Высококачественная технология **WAVEX** обеспечивает равномерный и гарантированный результат завивки, максимально легкое использование и оптимальный уход за волосами.

estel
Professional

Свойства & Преимущества

Wavex



Свойства

- Мягко-щелочной раствор
- Содержит мягкие ПАВы и провитамин В5
- Объем 1 литр и 100 мл

Преимущества

- Великолепная стойкость локона
- Волос приобретает силу и стабильность
- Экономичен, легкое хранение
- Блестящий и эластичный волос после завивки

estel
Professional

Свойства & Преимущества

Wavex



Лосьон - перманент 1

- Для труднозавиваемых волос

Лосьон – перманент 2

- Для нормальных и слегка пористых волос

Лосьон - перманент 3

- Для окрашенных волос

Лосьон - перманент 4

- Для обесцвеченных и повреждённых волос

estel
Professional



Свойства & Преимущества

Wavex

Фиксаж - перманент

Свойства

- Производится в концентрированном виде
- Ухаживающие компоненты
- Подходят для всех лосьонов серии Wavex

Преимущества

- Превосходная нейтрализация и фиксация
- Повышенная эластичность
- Улучшенная структура поверхности
- Натуральная упругость локона/завитка
- Перед использованием разбавить с водой 1:1

estel
Professional



Продукты ESTEL

Био-перманент нового поколения **NIAGARA** не содержит тиогликолят аммония. Мягкая формула слабощелочного средства, основанная на Цистеамине (Cysteamine), родственном по структуре одной из основных аминокислот волоса - Цистеину, обеспечивает щадящий эффект завивки и гарантирует получение ухоженных, равномерных, естественных локонов.

Волосы постепенно меняют структуру по мере проникновения состава, при этом изменяется лишь небольшая часть серных мостиков, отвечающих за прочность волос.

estel
Professional

Свойства & Преимущества

Niagara

Свойства

- Слабощелочной раствор
- Содержит мягкие ПАВы и провитамин В5
- Не содержит тиоглеколят
- Объем 500 мл

Преимущества

- Эластичный, надежный локон
- Комбинация завивки и ухода
- Щадит поврежденный волос
- Обладает запахом близким к нейтральному



estel
Professional

Свойства & Преимущества

Niagara

Лосьон - перманент 1

- Для труднозавиваемых волос

Лосьон – перманент 2

- Для нормальных и слегка пористых волос

Лосьон - перманент 3

- Для окрашенных волос

Лосьон - перманент 4

- Для обесцвеченных и повреждённых волос



estel
Professional

Свойства & Преимущества

Niagara

Фиксаж - перманент

Свойства

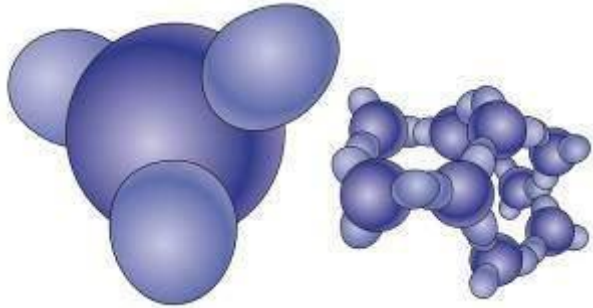
- Производится в концентрированном виде
- Ухаживающие компоненты
- Подходят для всех лосьонов серии NIAGARA.

Преимущества

- Превосходная нейтрализация и фиксация
- Повышенная эластичность
- Улучшенная структура поверхности
- Натуральная упругость локона/завитка
- Перед использованием разбавить с водой 1:1



estel
Professional



Окрашивание после химической завивки

De LUXE SENSE

Технология применения

Наносится на чистые сухие или влажные волосы

Пропорция смешивания 1:2

• *Для темных оттенков 1-7 уровней:*

1 часть крем-краски ESTEL SENSE DE LUXE

+ 2 части 3% оксигента DE LUXE

• *Для светлых оттенков 8-10 уровней:*

1 часть крем-краски ESTEL SENSE DE LUXE

+ 2 части 1,5 % активатора DE LUXE

Время воздействия

• **15 минут** после перманентной завивки волос или перманентного выпрямления волос;

• **5-10 минут** на блондированные или пористые волосы (под наблюдением мастера).

estel
Professional



Процедура химической завивки

Технология выполнения:

- 1 Индивидуальная консультация
- 2 Выбор продукта Wavex или Niagara .
- 3 Выбор размера бигуди
- 4 Выбор техники, воспользуйтесь опытом!
- 5 Вымыть голову шампунем глубокой очистки Curex
- 6 Удалить остатки влаги полотенцем или феном
- 7 Предварительно обработать волосы спреем или бальзамом серии Curex Perm
- 8 Разделить волосы на участки расческой.

estel
Professional

Процедура формы



9 Накрутить волосы использовать бумагу для кончиков волос

10 Нанести лосьон - перманент для завивки соответствующий типу волос

11 Правильное время выдержки:

лосьон № 1, 2, 3 ____ (20-25 мин.)

лосьон № 4 ____ (15-20 мин.)

12 Определить контроль пряди, не растягивать сильно, и работать в перчатках

13 Сполоснуть волосы теплой, проточной водой

14 Удалить остаток влаги бумажными салфетками или полотенцем

15 Нанести фиксаж – перманент разведённый с водой 1:1

estel
Professional



Процедура формы

- 17 Оставить на 7мин, воспользуйтесь таймером
- 18 Раскрутить бигуди, работать в перчатках
- 19 Нанести фиксаж – перманент на волосы ещё на 5 мин
- 20 Сполоснуть волосы
- 21 Нанести шампунь для окрашенных волос

В заключении нанести бальзам для окрашенных волос технической серии и продукты для укладки серии Airex.

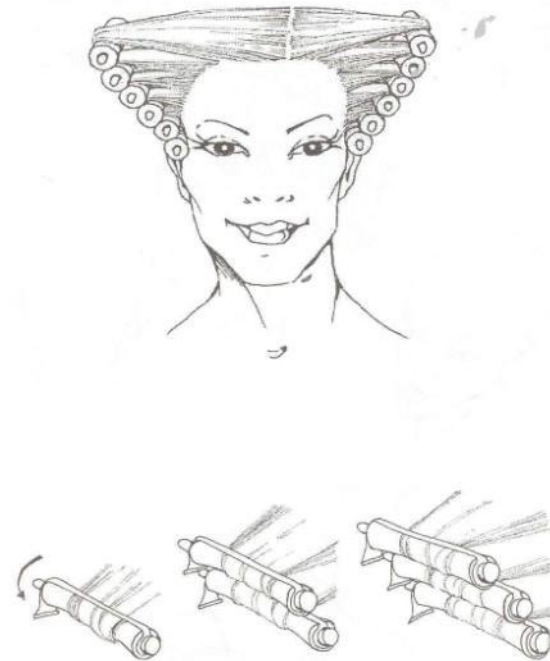
estel
Professional



Техники

Трапеция

Для женщин, которые носят каре неградуированное, и которые желают объём вокруг лица без объёма у корней



estel
Professional



Техники

Двойная накрутка на бигуди

Для женщин с волосами средней длины, которые желают плоский завиток и букли на концах волос



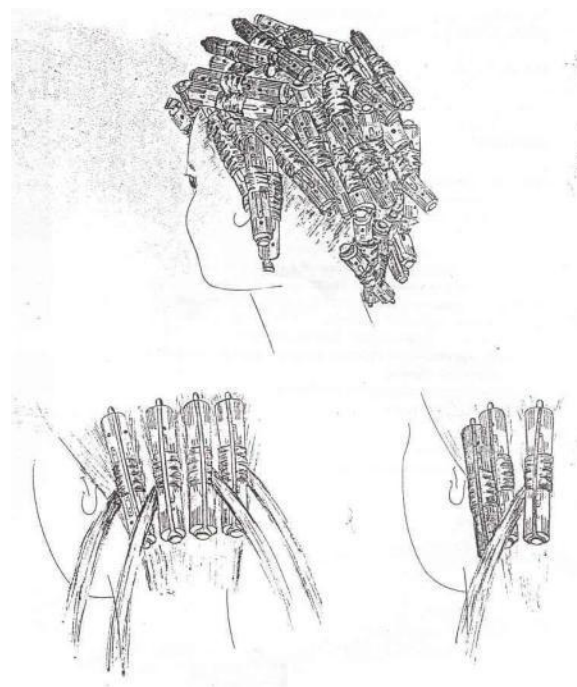
estel
Professional



Техники

Двойная вертикальная накрутка

Для женщин с длинными волосами, которые желают равномерный завиток от корней до кончиков



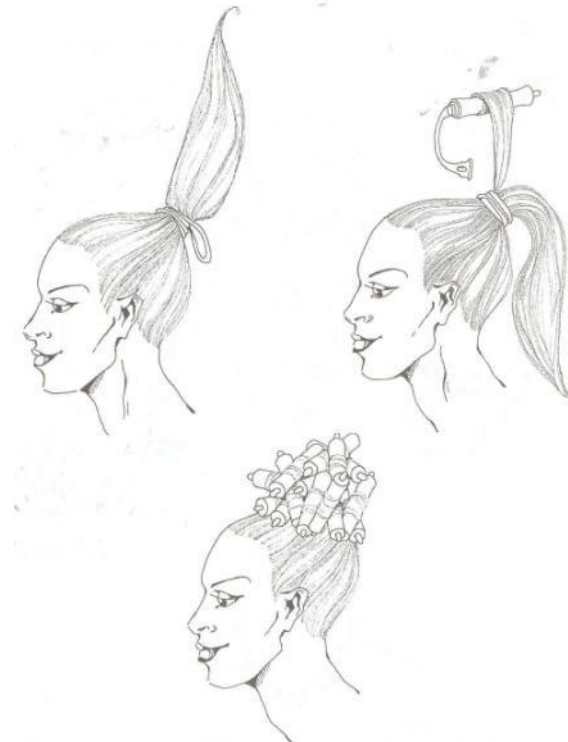
estel
Professional



Техники

Движение

Для женщин с полудлинными и длинными волосами, которые желают сделать локоны без придания прикорневого объёма



estel
Professional



Техники

W

Для женщин и мужчин с короткими волосами, которые желают получить прикорневой объём и мягкость волос



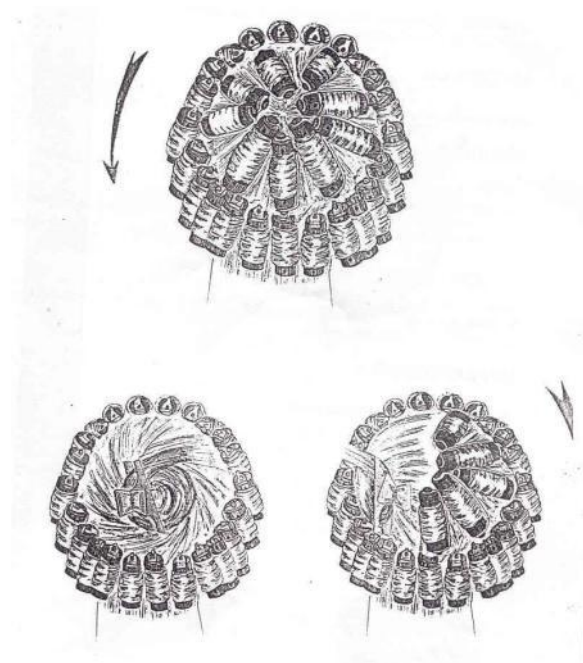
estel
Professional



Техники

Звезда или корона

Для женщин с градуировкой средней длины, которые желают причёску с натуральными локонами



estel
Professional



Домашняя поддержка

Почему важна консультация о форме?

- Волос легко повреждаемый требует специального ухода
- Волос требует дополнительную влажность для сохранения блеска и шелковистости
- В заключении перманента требуется выполнить стайлинг для сохранения укладки
- Обучение важно для гарантии постоянного удовлетворения клиента

estel
Professional



Выводы

Ваши

Вопросы

?

estel
Professional