

Національний інститут екологічних досліджень

НІЕД прагне внести свій внесок в розвиток суспільства, шляхом проведення наукових досліджень, які сприяють та захищають здорове довкілля для сьогоднішніх та майбутніх поколінь...

Логотип організації



Статут організації

The National Institute for Environmental Studies (NIES) strives to contribute to society through research that fosters and protects a healthy environment for present and future generations.

Proud to work at NIES and keenly aware of our individual responsibilities, we will pursue high level research based on a firm understanding of the interaction between nature, society, and life on our planet.



Розташування установи

Цукуба — місто в Японії, в префектурі Ібаракі. Розташоване в південно-західній частині префектури, у південного підніжжя гори Цукуба. Входить до списку міст державного значення Японії. В місті, окрім НІЕД, розташовані також такі навчально-дослідні заклади, як Цукубський національний університет та Інститут географії Японії.



Дослідницькі центри інституту



- Центр глобального дослідження навколишнього середовища;
- Центр по матеріальним циклам і дослідженням в галузі управління відходами;
- Центр по дослідженню ризиків навколишнього середовища;
- Центр регіональних екологічних досліджень;
- Центр екологічної біології та вивчення екосистем;
- Центр по вивченню впливу на здоров'я людини з боку навколишнього середовища;
- Центр досліджень соціальних та екологічних систем;
- Центр екологічної оцінки та аналізу.



Будівля установи



Колектив установи

Основні дослідження інституту

- Глобальне потепління;
- Погіршення стану екосистем планети;
- Радіаційне забруднення;
- Проблеми озонового шару;
- Проблеми збереження біорізноманіття;
- Утилізація відходів та стічних вод;
- Ризики для здоров'я населення.



Історія установи



Липень 1971 р. — створено агентство з вивчення навколишнього середовища;

Березень 1974 р. — засновано коорд. центр екологічних досліджень в Японії;

Жовтень 1978 р. — створено Раду радників;

Квітень 1985 р. — інститут відвідав тодішній імператор Японії Хірохіто (Сьова);

Листопад 1988 р. — створено Міжурядову групу експертів зі змін клімату;

Липень 1990 р. — глибока реструктуризація установи, діяльність інституту виходять на глобальний рівень;

Жовтень 1990 р. — створено Центр глобального дослідження НС;

1998 р. — проведено перший відкритий симпозіум;

Січень 2001 р. — створено відділ управління відходами;

Квітень 2001 р. — установа отримала сучасний статус;

2001 р. — оприлюднено перший п'ятирічний план роботи (2001-2005);

2006 р. — оприлюднено другий п'ятирічний план роботи (2006-2010);

Серпень 2010 р. — інститут відвідав поточний імператор Японії Акіхіто з дружиною;

Квітень 2011 р. — оприлюднено третій п'ятирічний план роботи (2011-2015);

Квітень 2015 р. — створено Національне агентство з досліджень та розробок.

Центр глобального дослідження навколишнього середовища



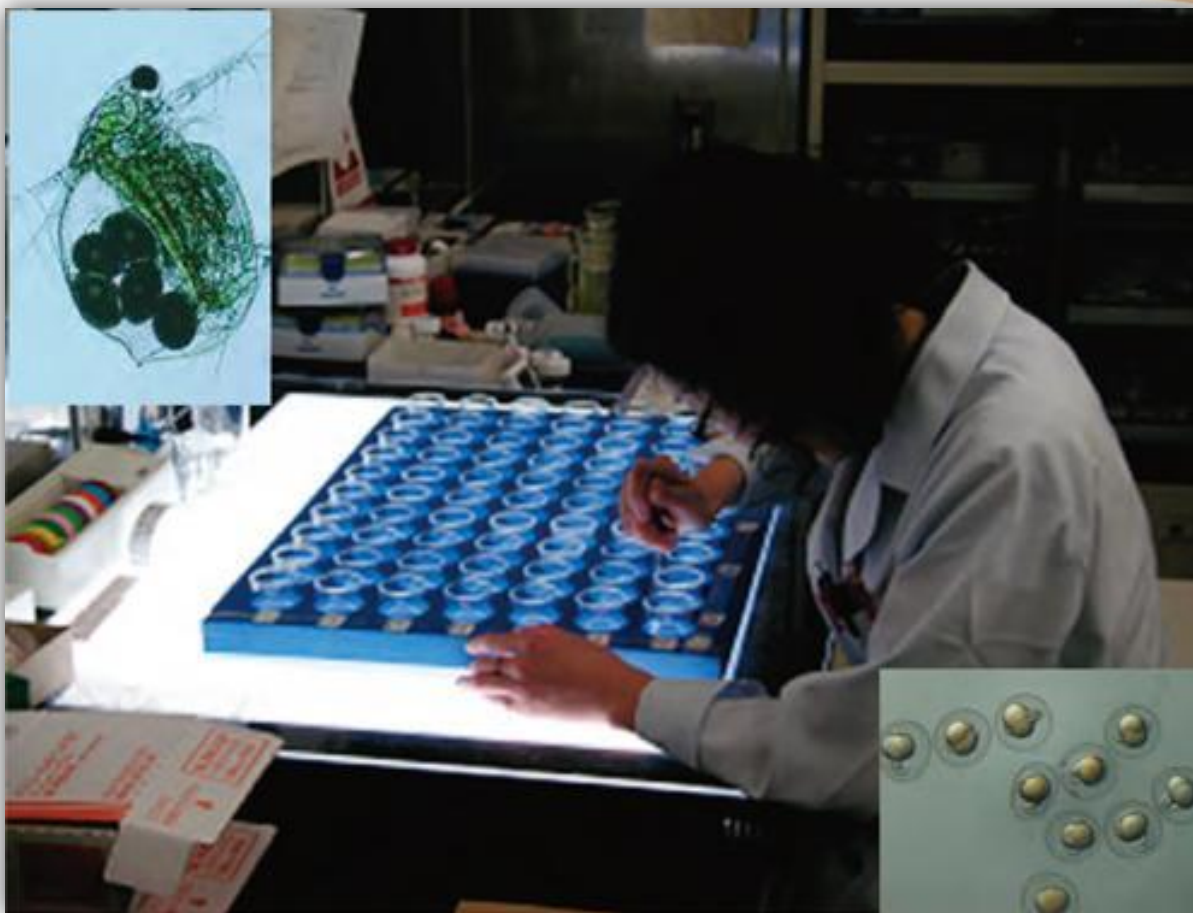
Стратегічний моніторинг глобального навколишнього середовища

Центр по матеріальним циклам і дослідженням в галузі управління відходами



Тепло-очисна лабораторія центру

Центр по дослідженню ризиків навколишнього середовища



Розробка тесту на токсичність для стічних вод з використанням водних організмів

Центр регіональних екологічних досліджень

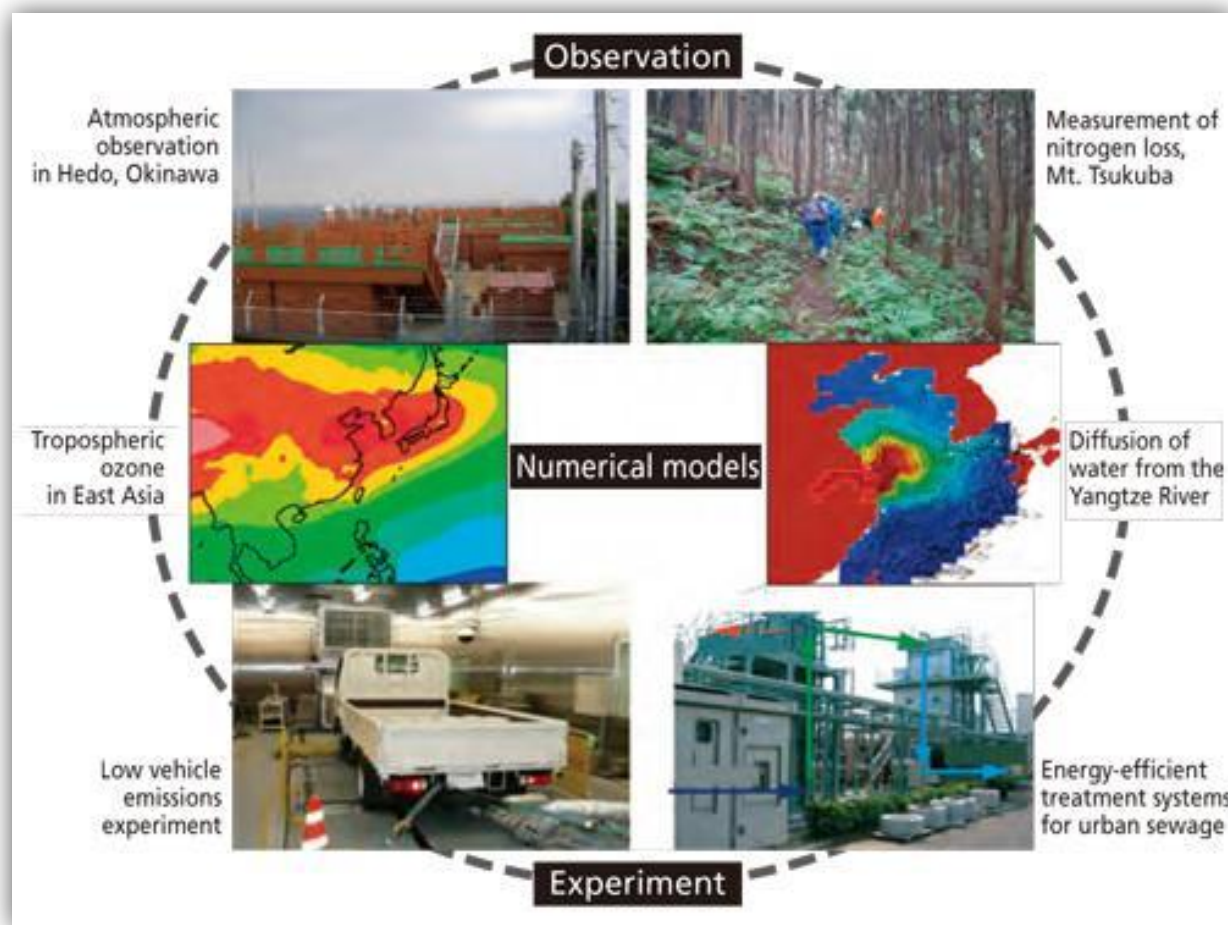


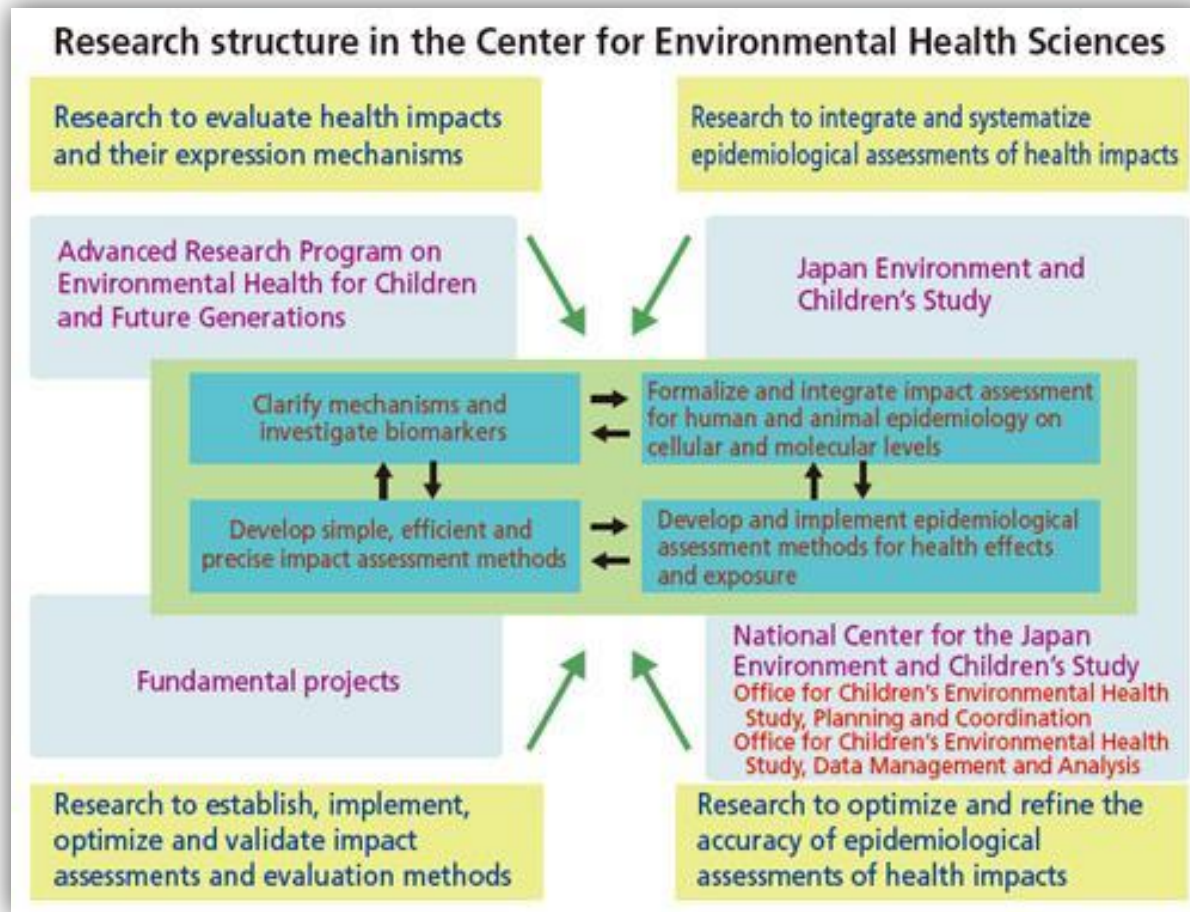
Схема роботи центру

Центр екологічної біології та вивчення екосистем



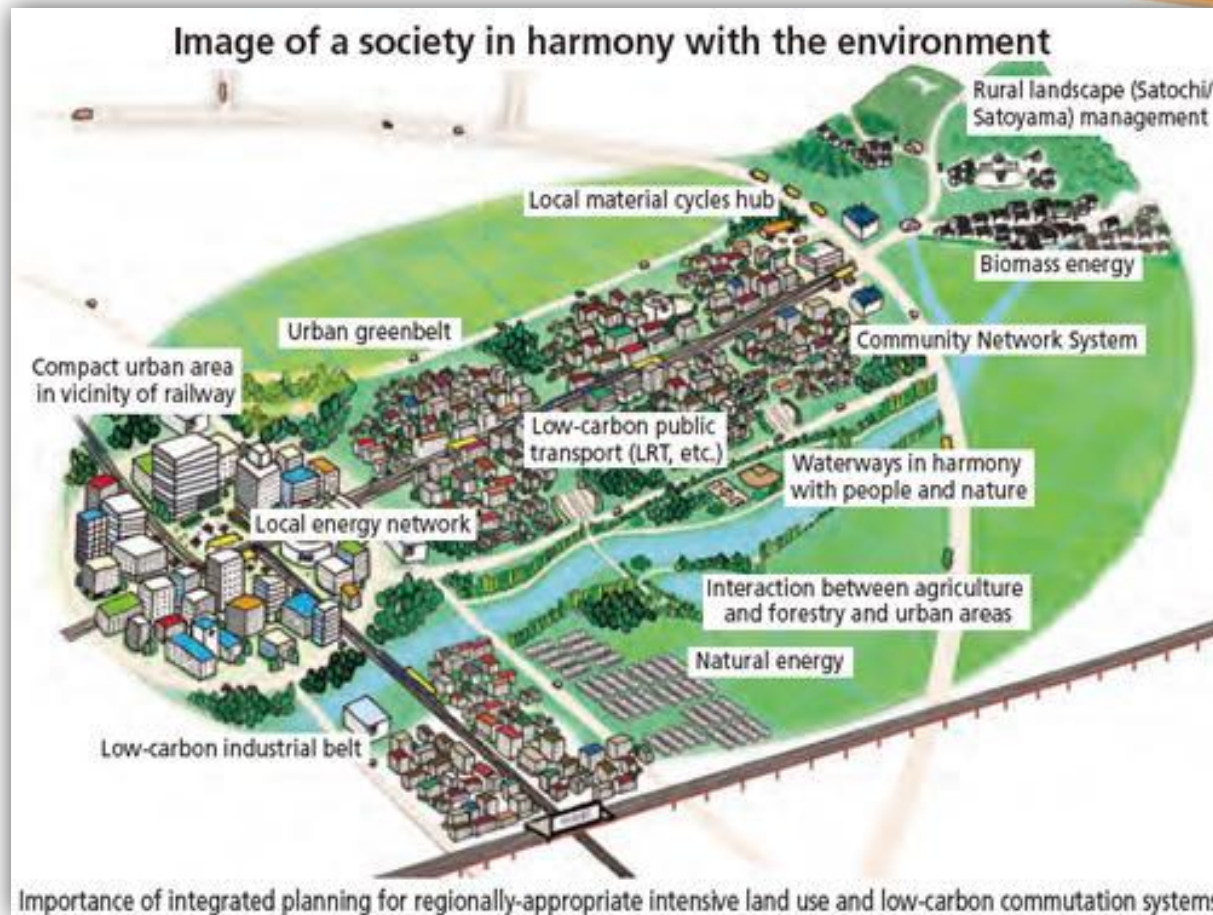
Реалізація стійких екосистемних послуг та збереження біорізноманіття

Центр по вивченню впливу на здоров'я людини з боку навколишнього середовища



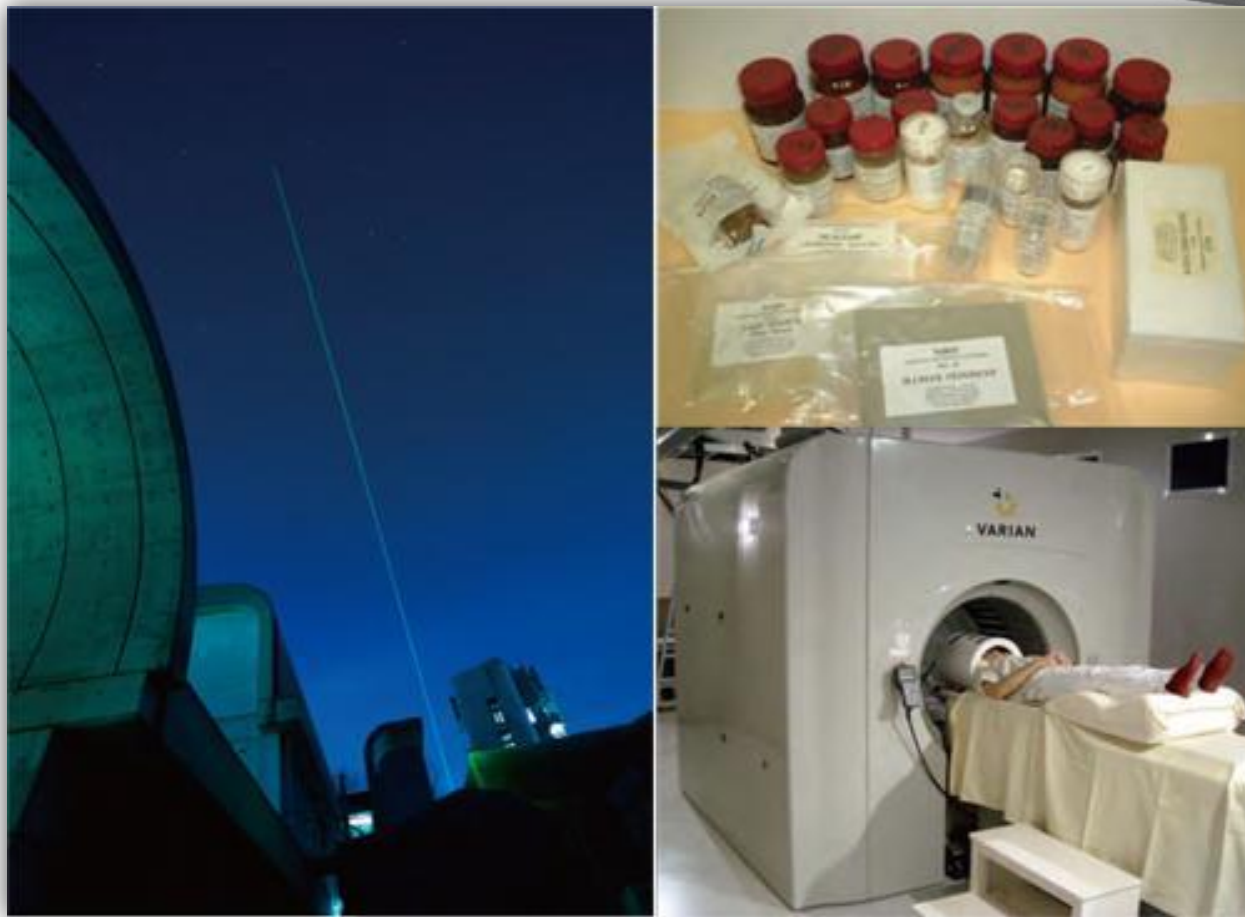
Структура роботи центру

Центр досліджень соціальних та екологічних систем



Образ суспільства в гармонії з навколишнім середовищем

Центр екологічної оцінки та аналізу




NIES JAPAN

Процес роботи центру