

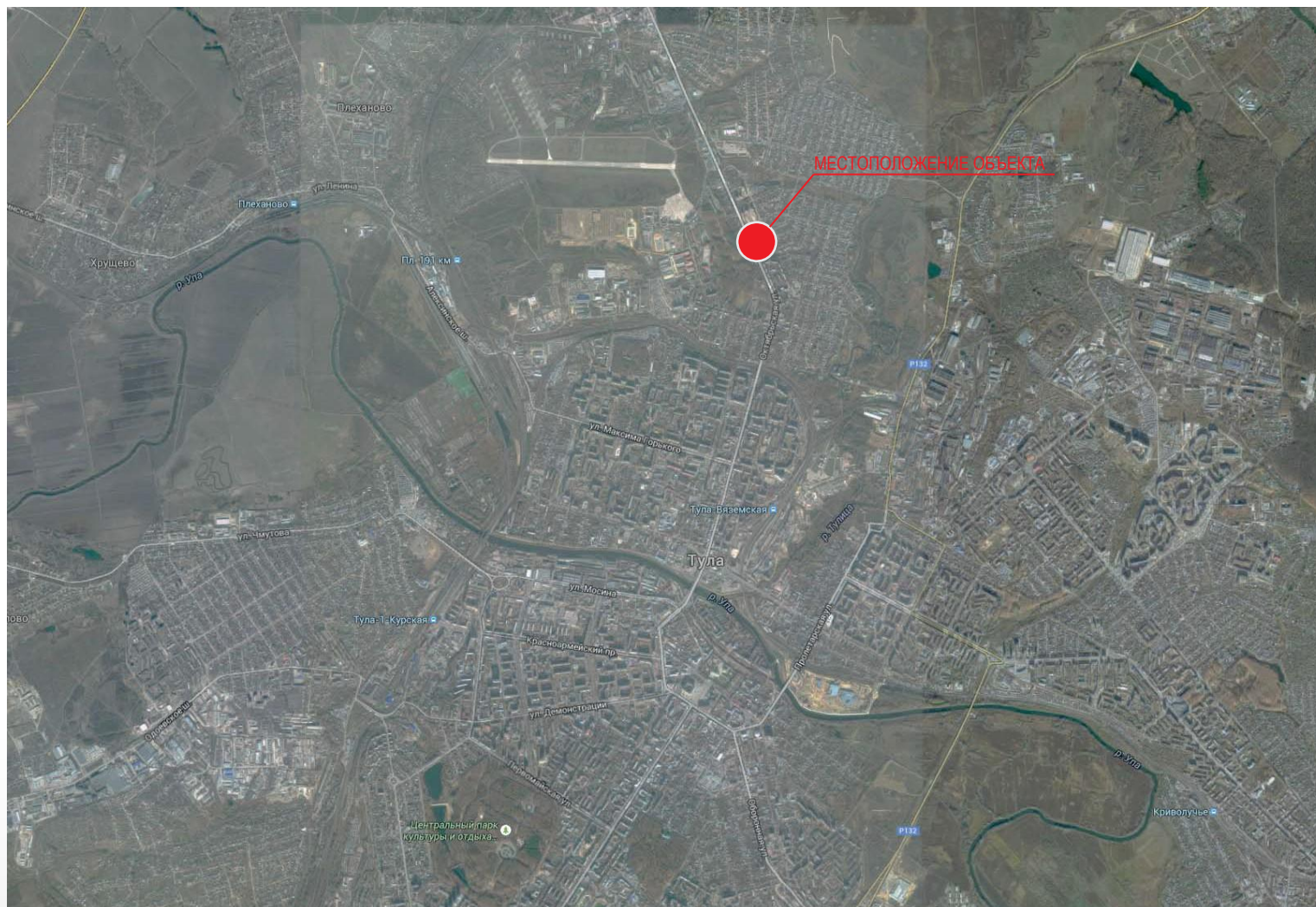


О возможности строительства торгового центра
"Зельгрос Кэш энд Керри" по адресу: г. Тула,
Зареченский р-н, ул. Октябрьская, 215

Объект по адресу:

Тульская обл., г. Тула, Зареченский р-н, ул. Октябрьская, 215
Собственник: ООО «Зельгрос Иммобилиен»

Ситуационный план

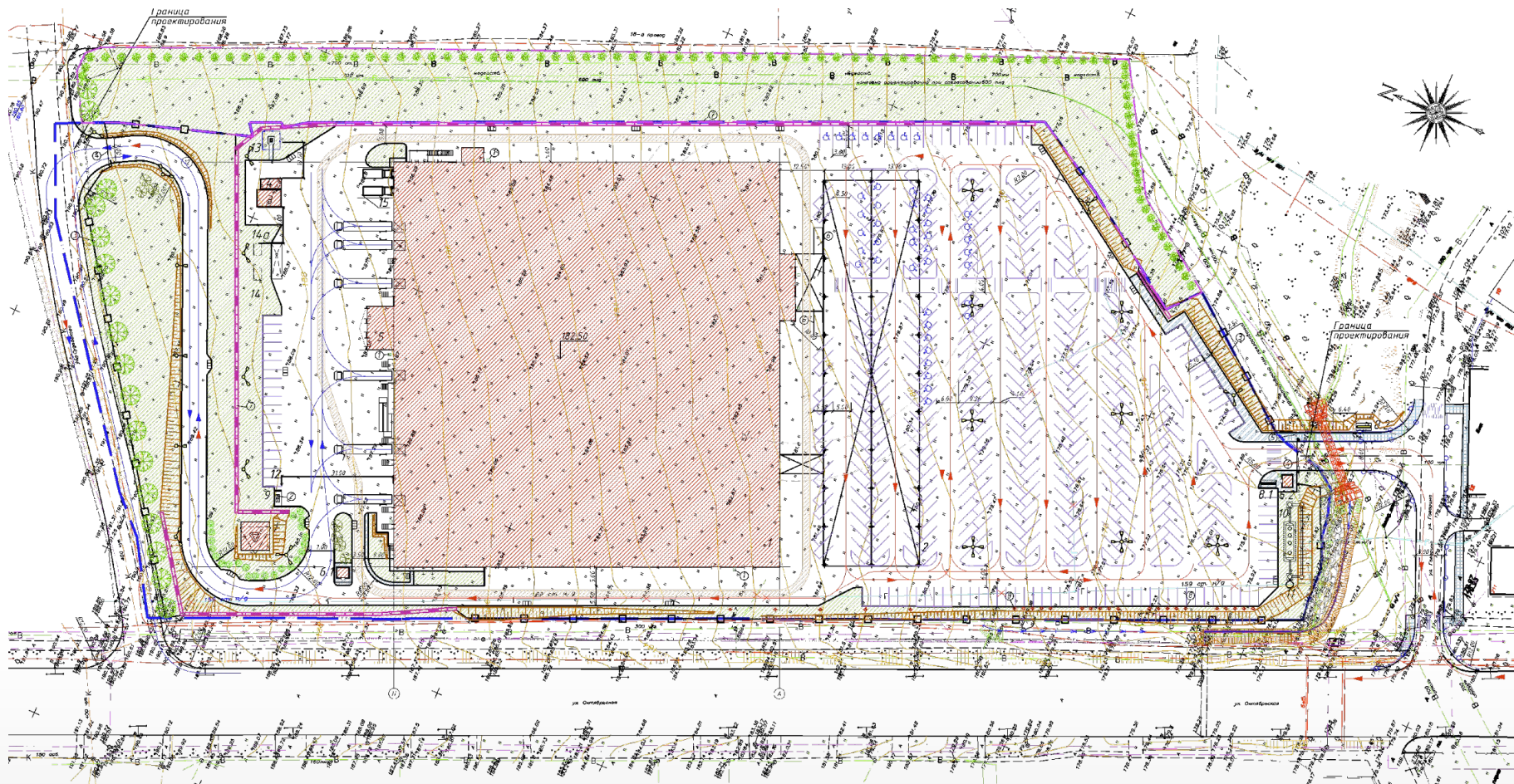


Объект по адресу:

Тульская обл., г. Тула, Зареченский р-н, ул. Октябрьская, 215

Собственник: ООО «Зельгрос Иммобилиен»

Генеральный план

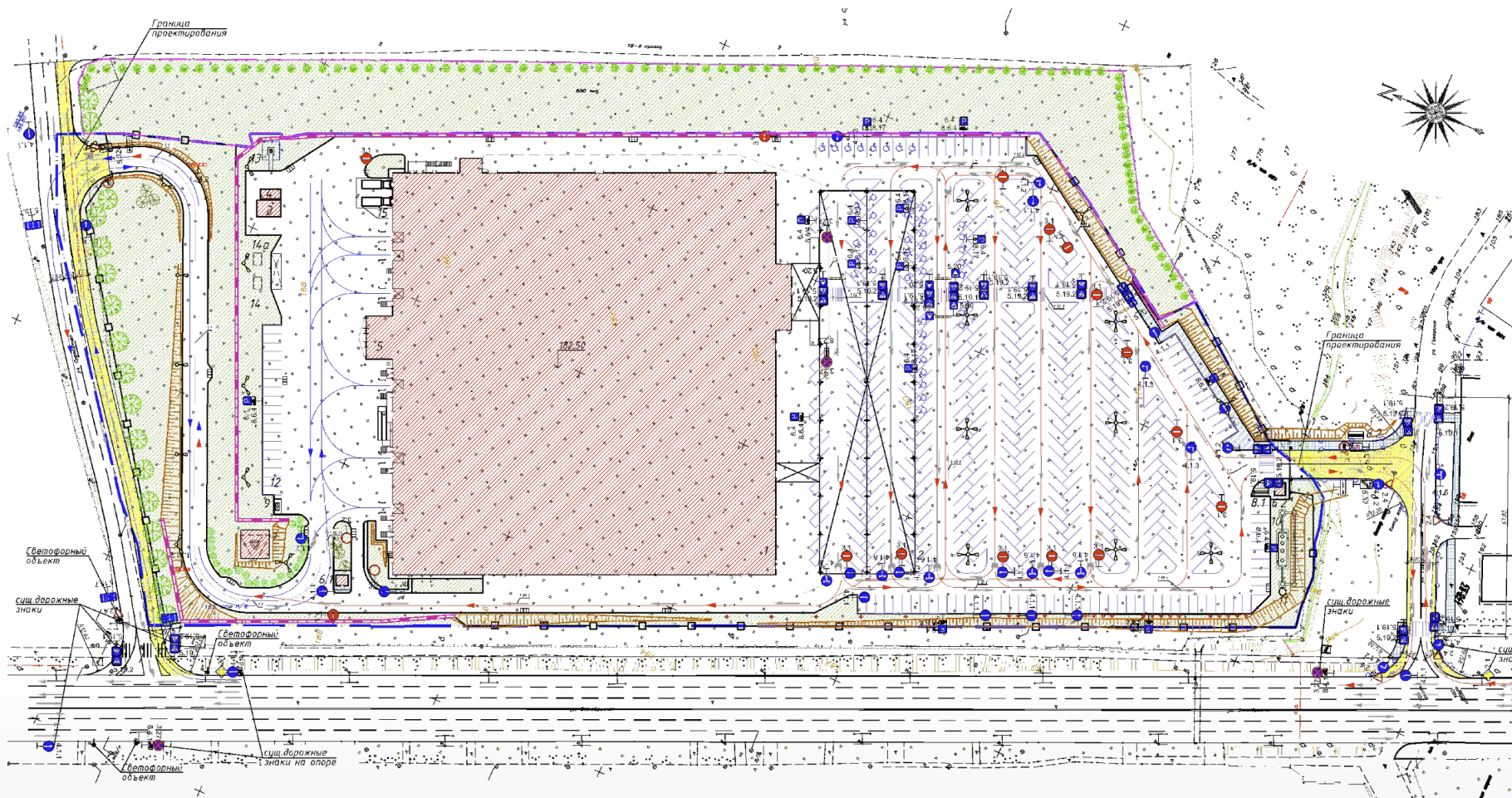


Объект по адресу:

Тульская обл., г. Тула, Зареченский р-н, ул. Октябрьская, 215

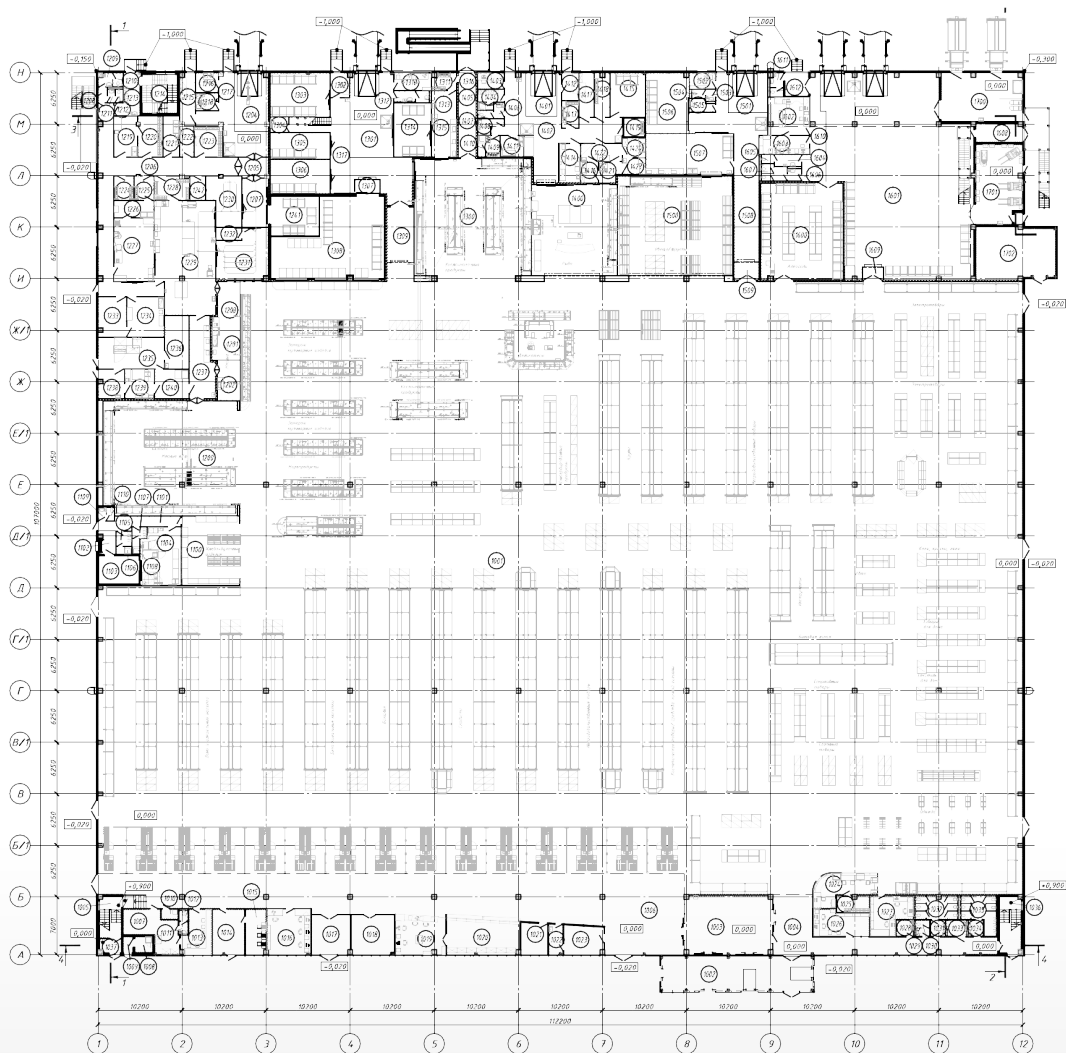
Собственник: ООО «Зельгрос Иммобилиен»

Проект организации движения



Объект по адресу:
Тульская обл., г. Тула, Зареченский р-н, ул. Октябрьская, 215
Собственник: ООО «Зельгрос Иммобилиен»

План на отметке +0.000

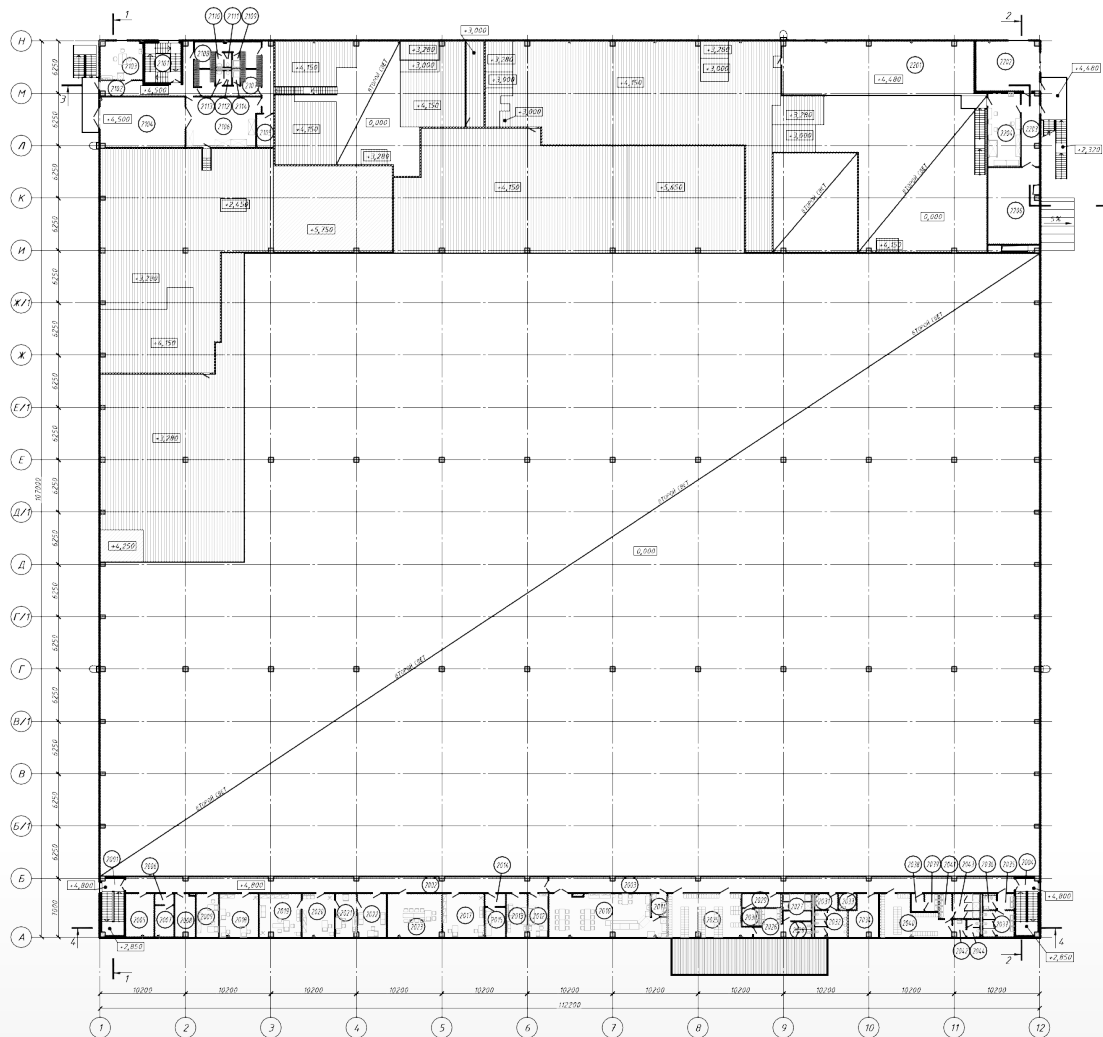


Объект по адресу:

Тульская обл., г. Тула, Зареченский р-н, ул. Октябрьская, 215

Собственник: ООО «Зельгрос Иммобилиен»

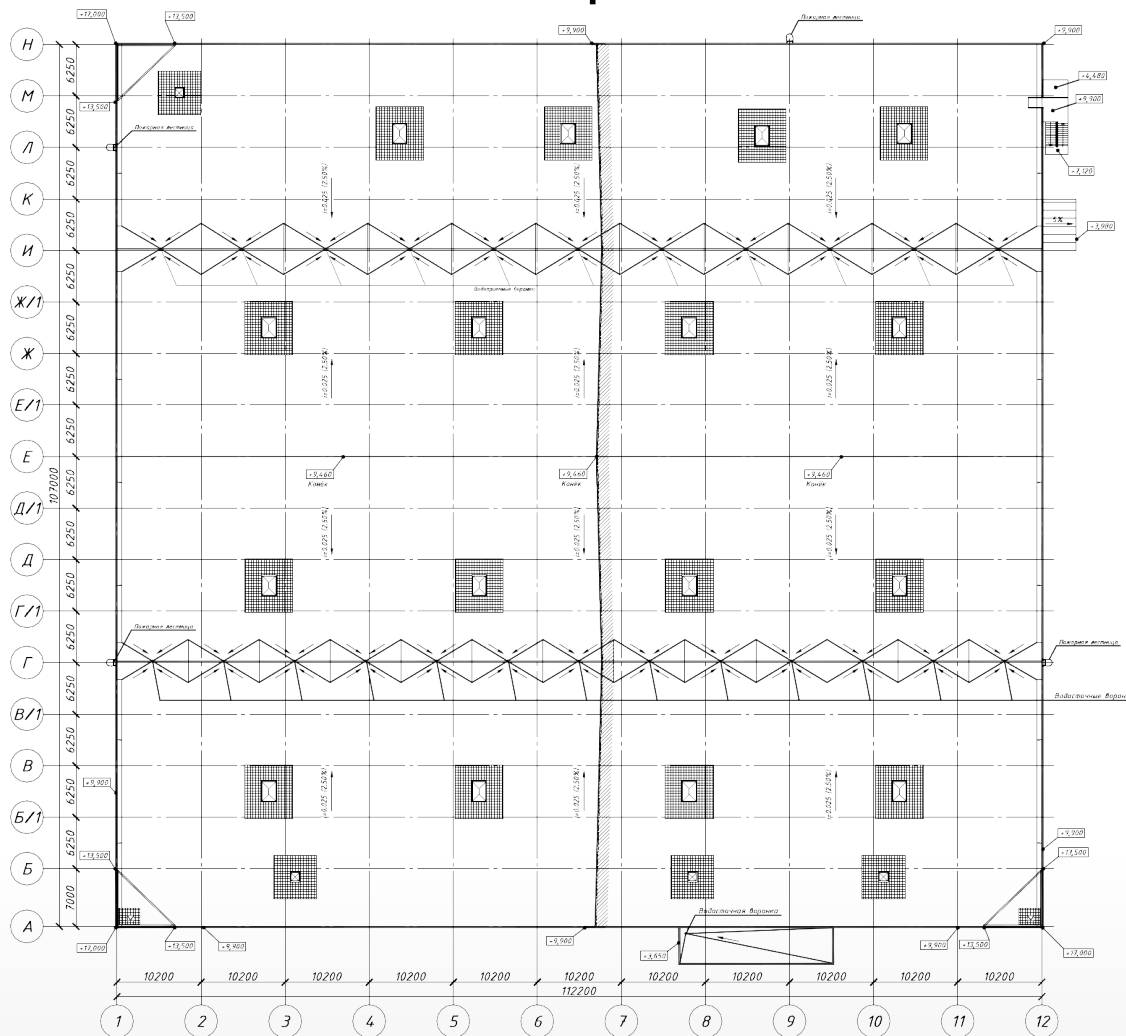
План на отметке +4.480; +4.500; +4.800



Объект по адресу:

Тульская обл., г. Тула, Зареченский р-н, ул. Октябрьская, 215
Собственник: ООО «Зельгрос Иммобилиен»

План на кровли



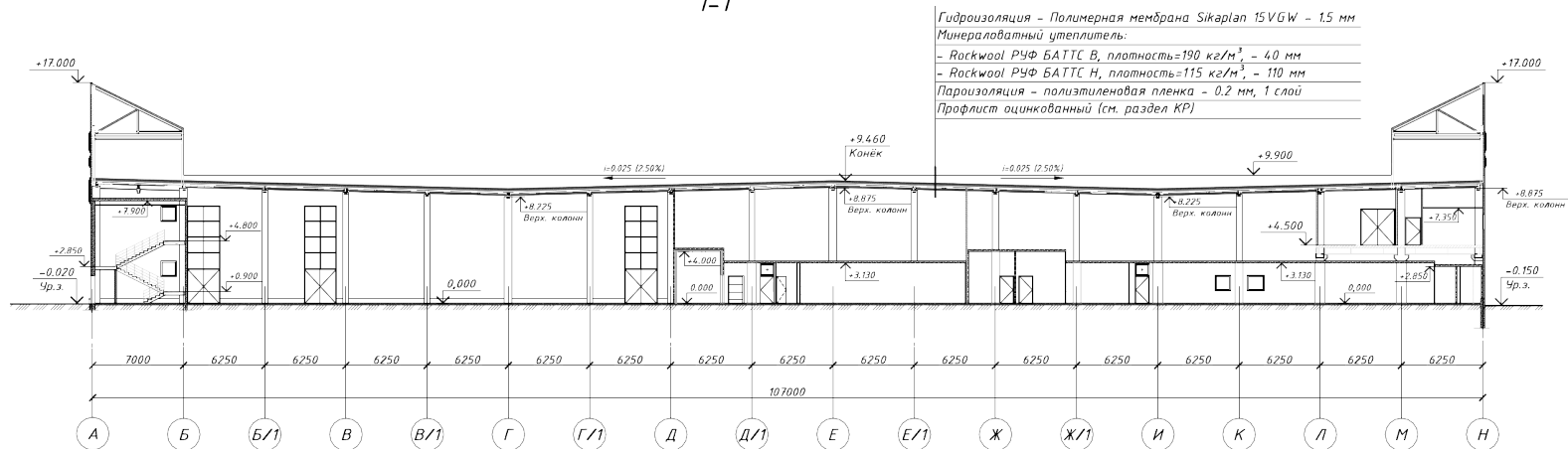
Объект по адресу:

Тульская обл., г. Тула, Зареченский р-н, ул. Октябрьская, 215

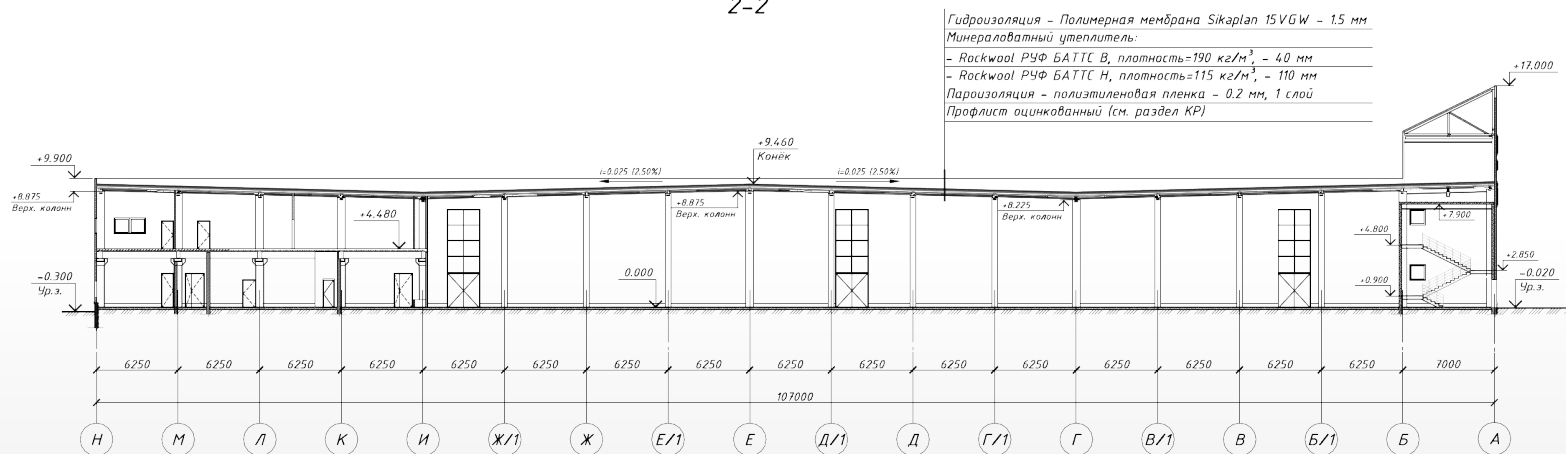
Собственник: ООО «Зельгрос Иммобилиен»

Разрезы

1-1



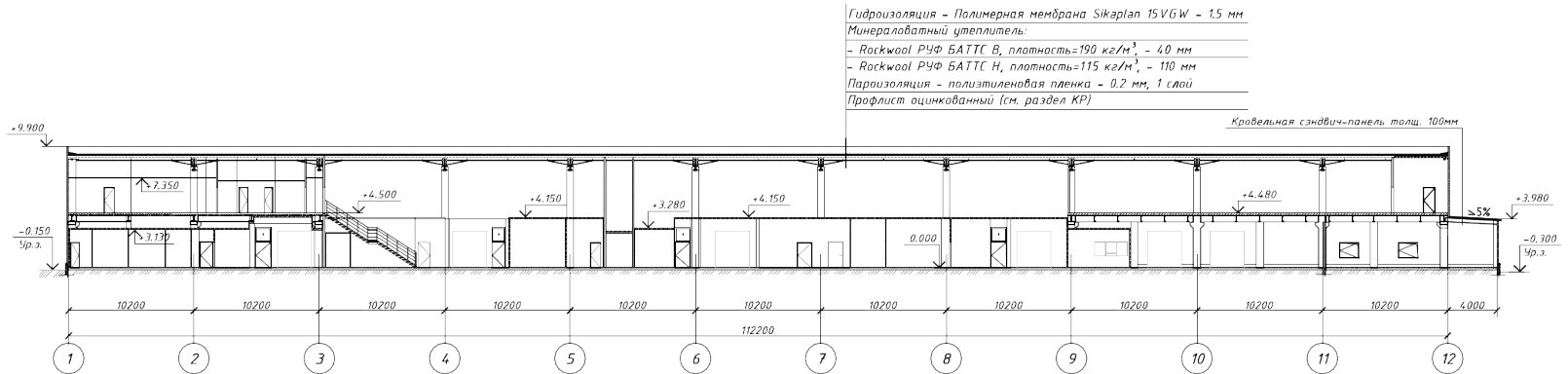
2-2



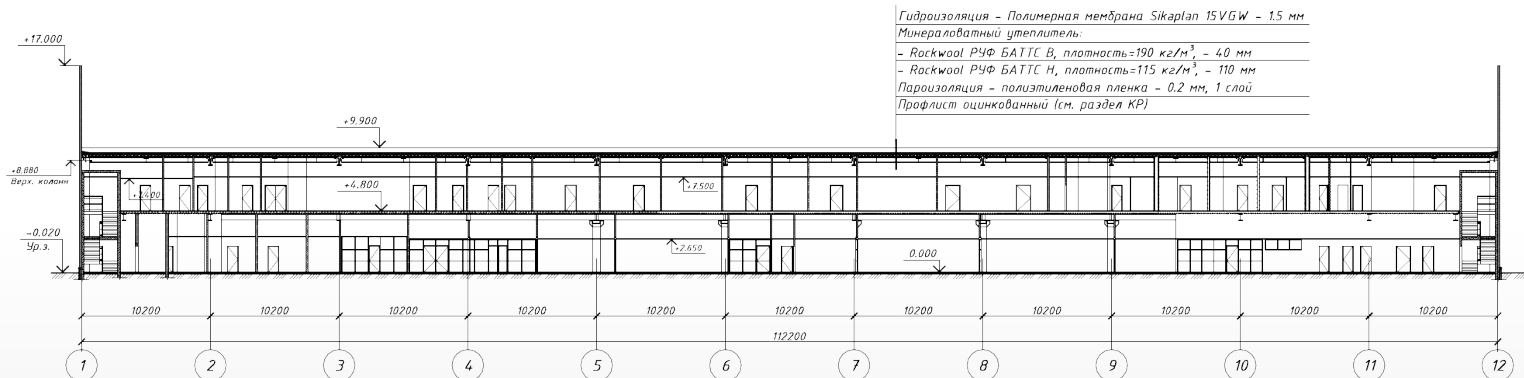
Объект по адресу:
Тульская обл., г. Тула, Зареченский р-н, ул. Октябрьская, 215
Собственник: ООО «Зельгрос Иммобилиен»

Разрезы

3-3

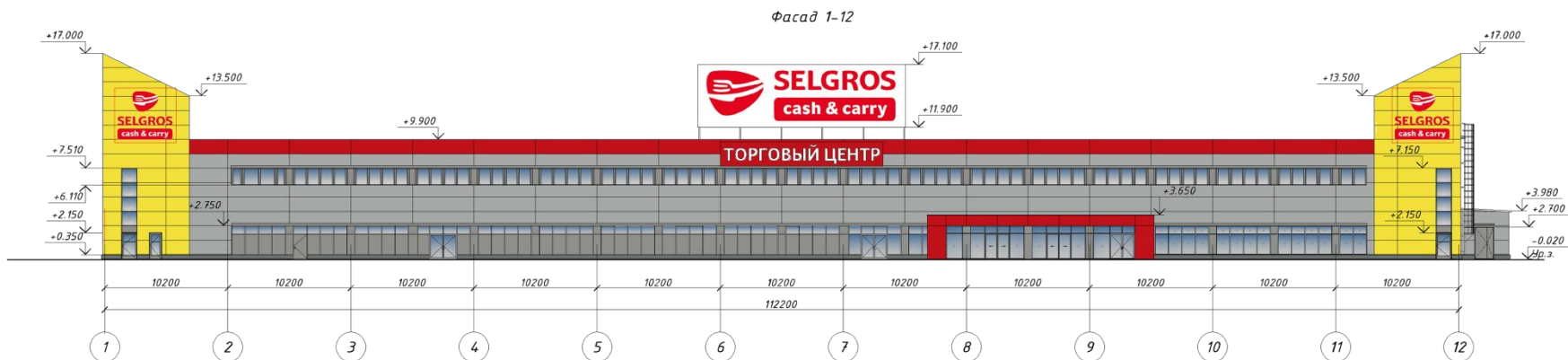


4-4



Объект по адресу:
Тульская обл., г. Тула, Зареченский р-н, ул. Октябрьская, 215
Собственник: ООО «Зельгрос Иммобилиен»

Фасады 1-12, А-Н



1 В качестве легкосбрасываемых конструкций помещения котельной (2202), категории Г, использовано остекление окон.

Расчет площади легкосбрасываемой конструкции остекления окон

Объем помещений - 211,7 м³

Требуемая площадь легкосбрасываемых конструкций составляет:

211,7 × 0,03 = 6,35 м²

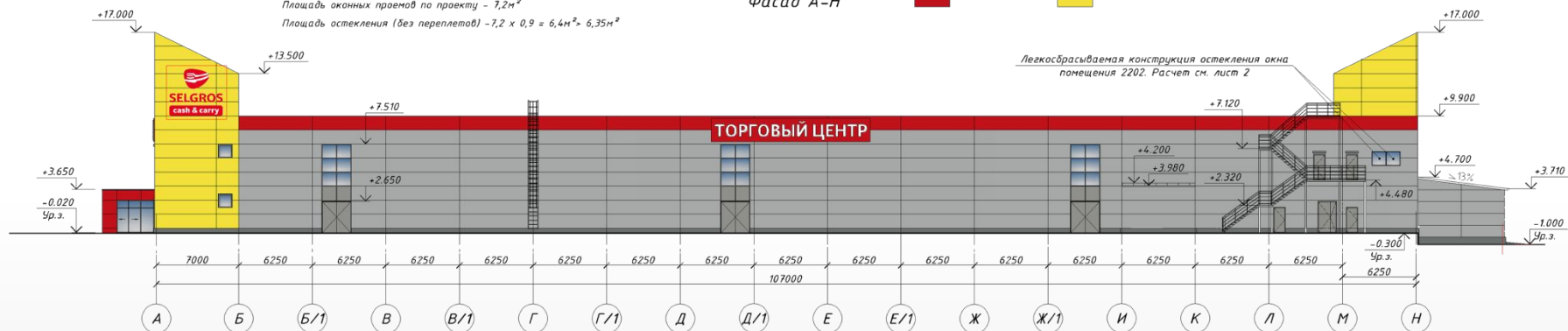
Площадь оконных проемов по проекту - 7,2 м²

Площадь остекления (без перелетов) - 7,2 × 0,9 = 6,4 м² > 6,35 м²

Условные обозначения

	- RAL 9006		- RAL 7005		- RAL 9007
	- RAL 3020		- RAL 1018		

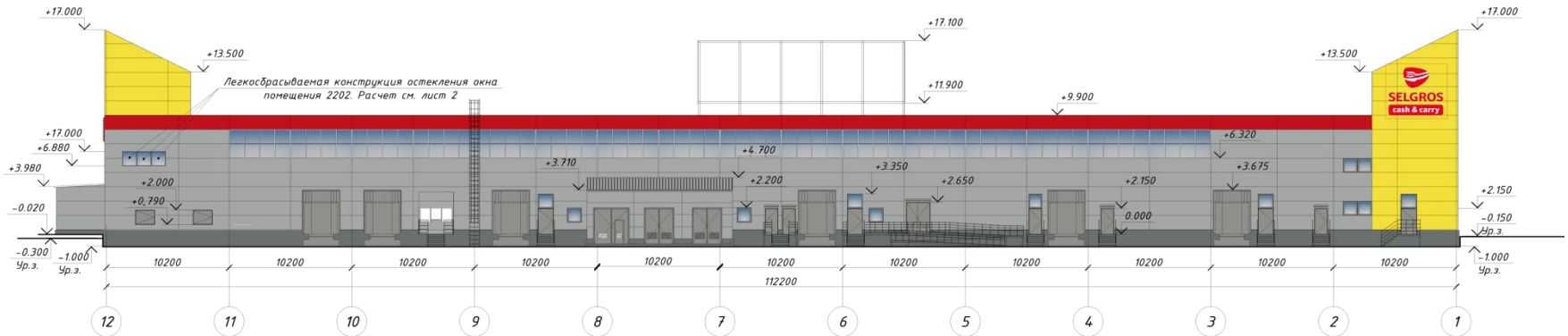
Фасад А-Н



Объект по адресу:
 Тульская обл., г. Тула, Зареченский р-н, ул. Октябрьская, 215
Собственник: ООО «Зельгрос Иммобилиен»

Фасады 12-1, Н-А

Фасад 12-1



1 В качестве легкосбрасываемых конструкций помещения котельной (2202), категории Г, использовано остекление окна.

Расчет площади легкосбрасываемой конструкции остекления окон

Объем помещений - 211,7 м³

Требуемая площадь легкосбрасываемых конструкций составляет:

$211,7 \times 0,03 = 6,35 \text{ м}^2$

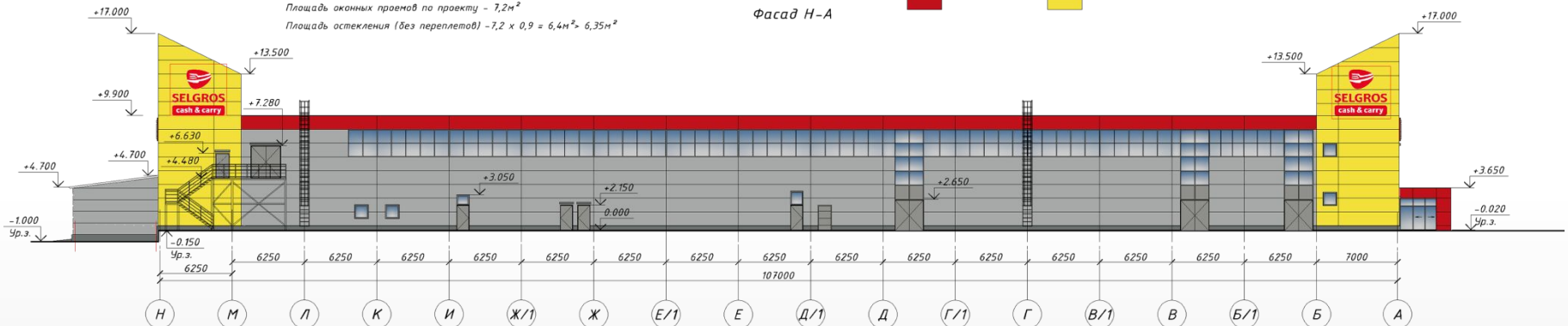
Площадь оконных проемов по проекту - 7,2 м²

Площадь остекления (без переплетов) $- 7,2 \times 0,9 = 6,48 \text{ м}^2 > 6,35 \text{ м}^2$

Условные обозначения

	- RAL 9006		- RAL 7005		- RAL 9007
	- RAL 3020		- RAL 1018		

Фасад Н-А



Объект по адресу:

**Тульская обл., г. Тула, Зареченский р-н, ул. Октябрьская, 215
Собственник: ООО «Зельгрос Иммобилиен»**

ФОТО МЕСТНОСТИ



Объект по адресу:

Тульская обл., г. Тула, Зареченский р-н, ул. Октябрьская, 215

Собственник: ООО «Зельгрос Иммобилиен»

ФОТО МЕСТНОСТИ



Объект по адресу:

Тульская обл., г. Тула, Зареченский р-н, ул. Октябрьская, 215
Собственник: ООО «Зельгрос Иммобилиен»

Визуализация



Объект по адресу:

Тульская обл., г. Тула, Зареченский р-н, ул. Октябрьская, 215
Собственник: ООО «Зельгрос Иммобилиен»

Визуализация



Объект по адресу:

Тульская обл., г. Тула, Зареченский р-н, ул. Октябрьская, 215
Собственник: ООО «Зельгрос Иммобилиен»

Визуализация



Объект по адресу:

Тульская обл., г. Тула, Зареченский р-н, ул. Октябрьская, 215
Собственник: ООО «Зельгрос Иммобилиен»

Развертка по ул. Октябрьская



Объект по адресу:

Тульская обл., г. Тула, Зареченский р-н, ул. Октябрьская, 215
Собственник: ООО «Зельгрос Иммобилиен»

Праздничная и повседневная подсветка здания



Объект по адресу:

Тульская обл., г. Тула, Зареченский р-н, ул. Октябрьская, 215

Собственник: ООО «Зельгрос Иммобилиен»

Праздничная и повседневная подсветка здания

