

**СПОЖИВАЧ В  
ЕКОНОМІЦІ: ЙОГО  
ПОВЕДІНКА ТА  
ОСОБЛИВОСТІ ВИБОРУ**

# Основні питання споживача

- Що купити?
- Скільки коштує?
- Чи вистачить коштів для здійснення покупки?

# Підходи до вивчення поведінки споживача

- Кардиналістський підхід
- Ординалістський підхід
- Аналіз поведінки на основі «ефекту доходу» і «ефекту заміщення»

# Економічні потреби

Споживчі потреби    Виробничі потреби



# Абрахам Маслоу (*Abraham Maslow*)

1 квітня 1908 – 8 червня 1970, Нью-Йорк

Американський психолог, засновник гуманістичної психології.

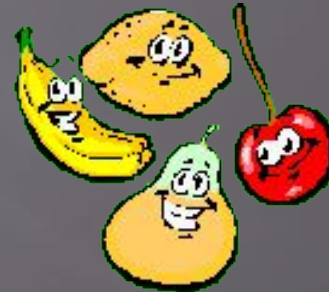
Його теорія потреб знайшла широке застосування в економіці, займаючи важливе місце в побудові теорії мотивації і поведінки споживача.



# Класифікація потреб за А. Маслоу



# Студентська столова



# Представники кардиналістського підходу



Карл Менгер  
(1840-1921)



Ейген фон Бем-Баверк  
(1851-1914)



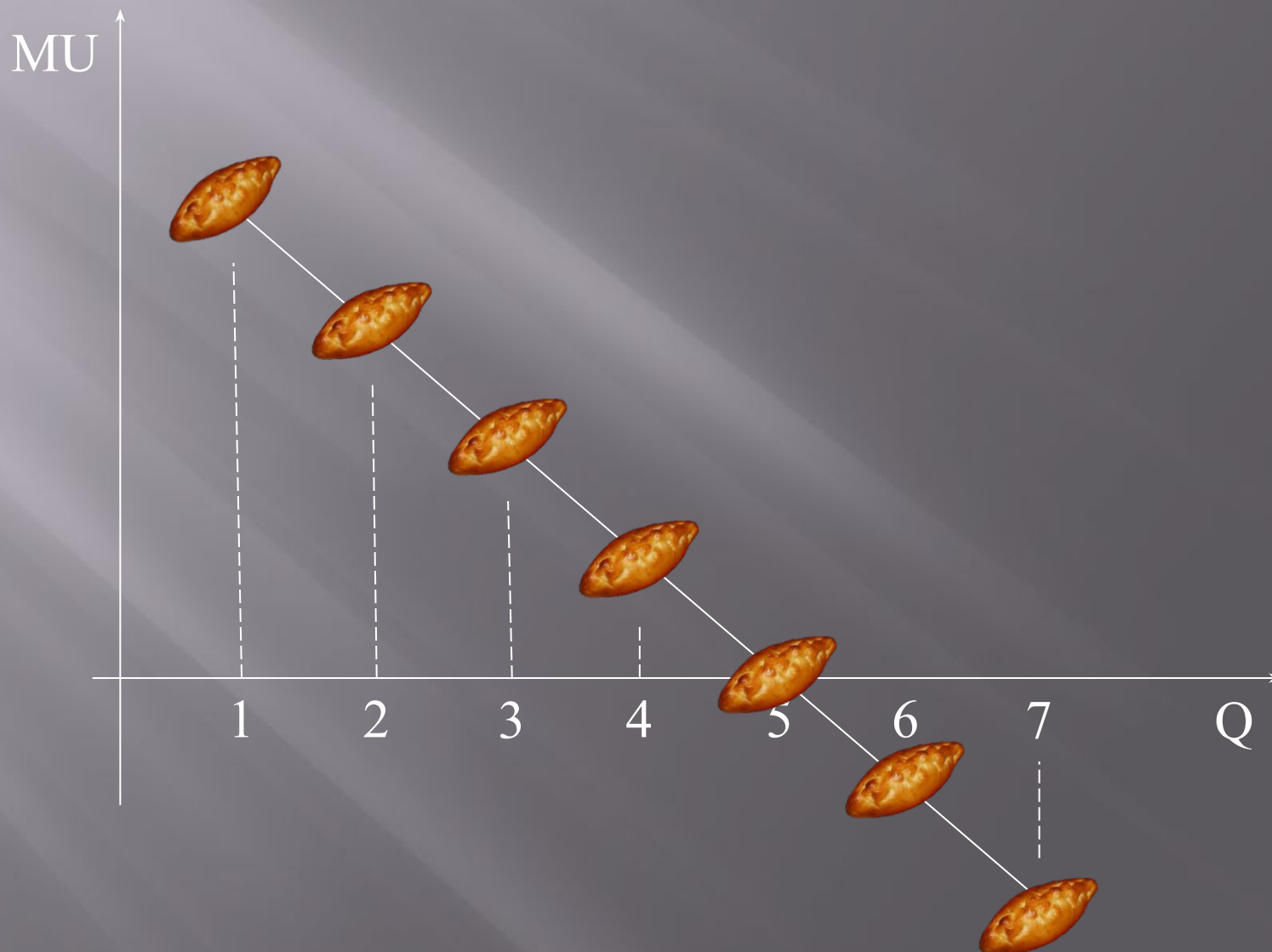
Герман Генрих Госсен  
(1810-1858)



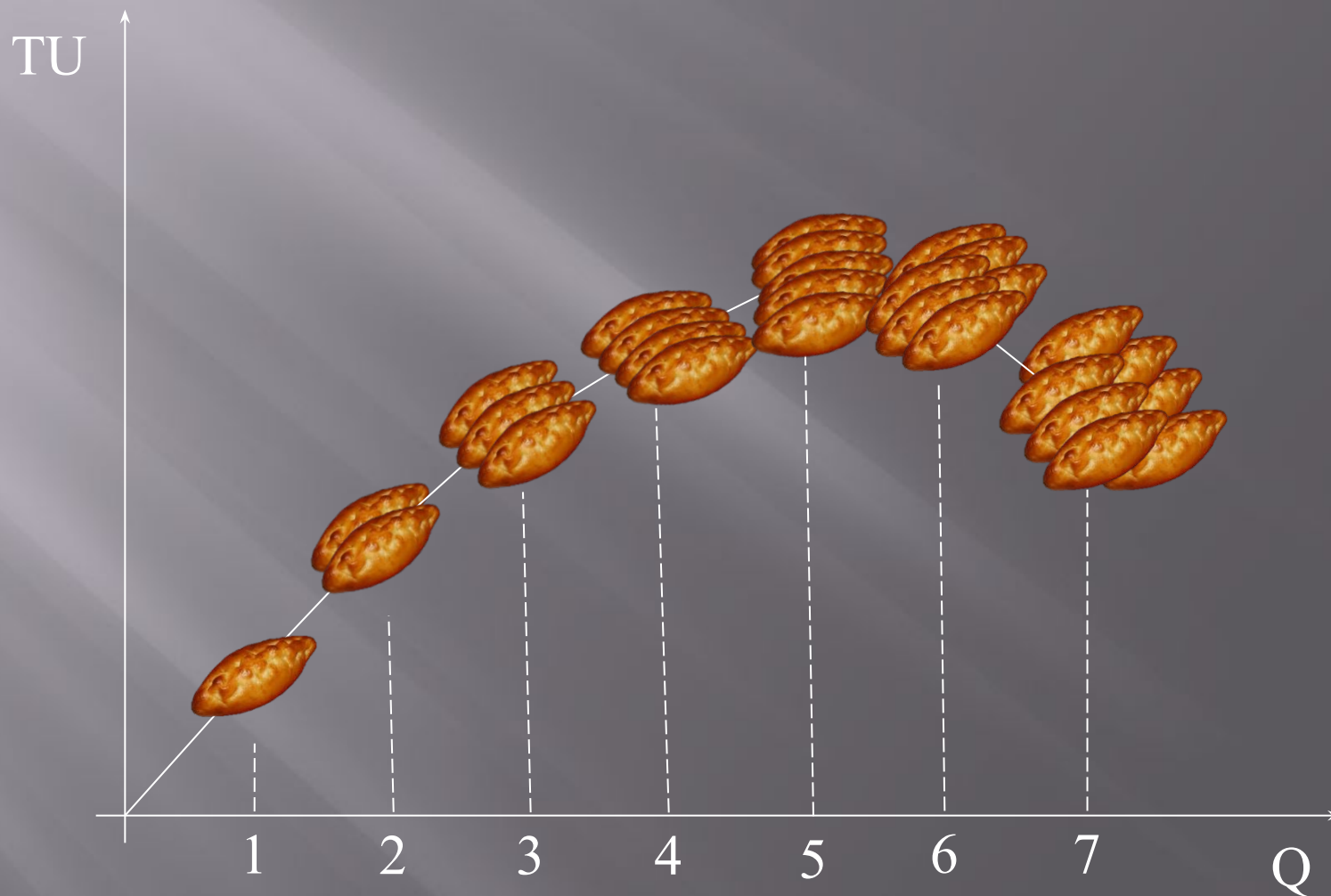
# Кардиналістський підхід

- Корисність – це задоволення, яке одержує людина при споживанні блага;
- Ютиль – одиниця виміру корисності блага;
- Споживач, максимізуючи корисність, обирає товари з найбільшим числом ютилів.

# Гранична корисність



# Загальна корисність



# Корисність

Загальна корисність (*Total utility*, TU) – це сукупна корисність від всієї кількості спожитого блага ( $Q$ ).

Гранична корисність (*Marginal utility*, MU) – це приріст загальної корисності при споживанні додаткової одиниці блага:

$$MU = \frac{\Delta TU}{\Delta Q} = TU_n - TU_{n-1}$$

# Закони Госсена

Перший закон: у міру зростання кількості спожитого товару, гранична корисність кожної додаткової одиниці зменшується.

Другий закон: при споживанні декількох товарів ( $A, B, \dots, N$ ) загальний рівень корисності від їх споживання буде максимальним, при рівності їх граничних корисностей.

$$MU_A = MU_B = \dots = MU_N, \text{ звідси}$$

Умова рівноваги споживача в кардиналістській концепції

$$\frac{MU_A}{P_A} = \frac{MU_B}{P_B} = \dots = \frac{MU_N}{P_N}$$

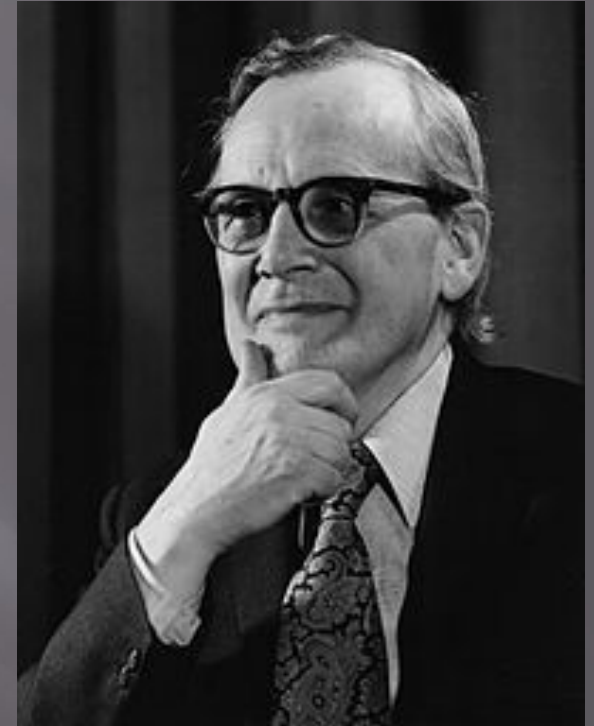
# Представники ординалістського підходу



Джон Річард Хікс  
(1904-1989)



Євген Євгенович  
Слуцький  
(1880-1948)

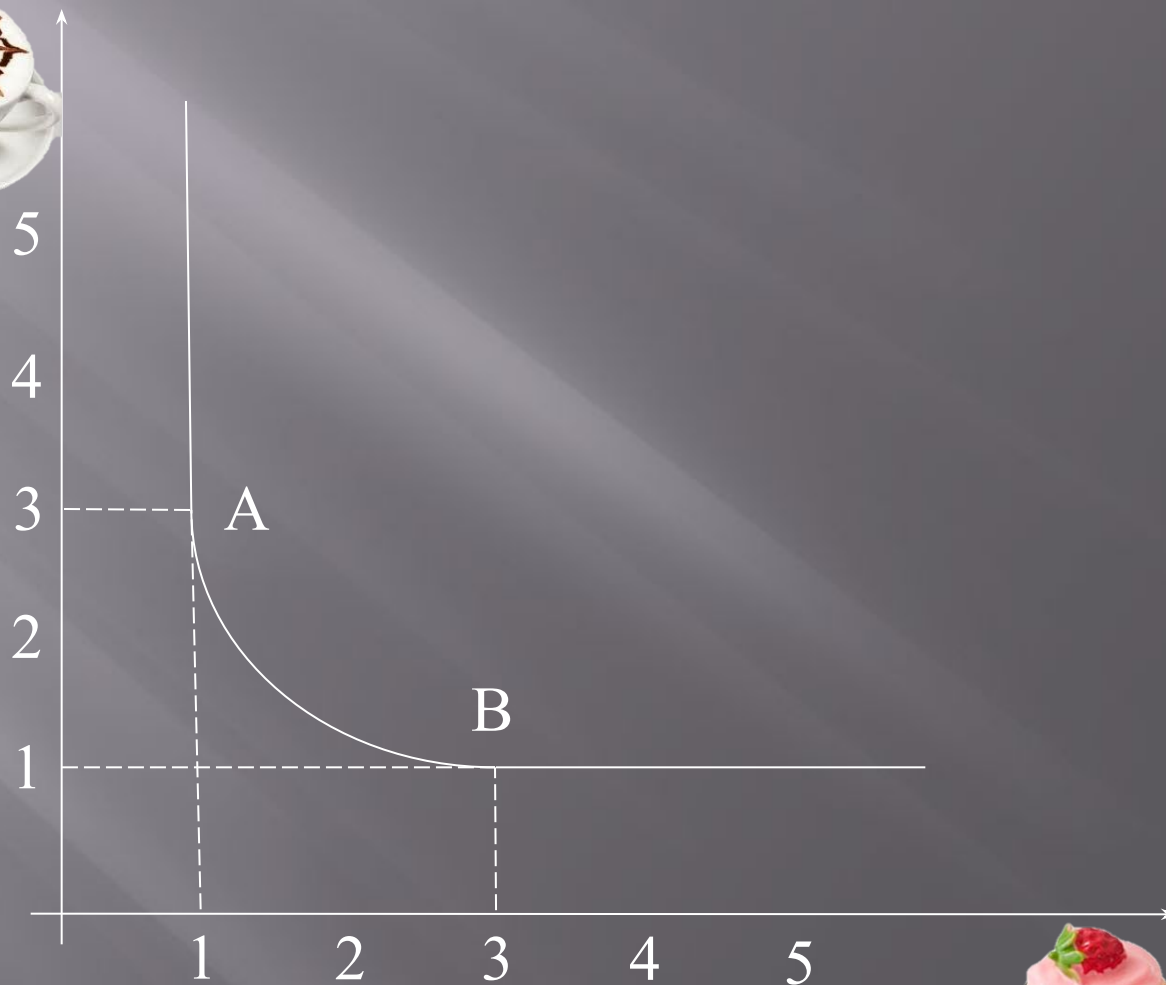


Рой Джордж  
Дуглас Аллен  
(1906-1983)

# Аксіоми ординалістського підходу

1. *Множинність видів споживання.* Кожен індивід бажає споживати безліч різноманітних індивідуальних благ.
2. *Порівнянність наборів товарів.* Кожен набір товарів  $A, B, \dots, N$  може бути порівняний споживачем. Якщо набір  $A$  кращий, ніж набір  $B$ , то це позначається знаком « $>$ »:  $A > B$ , якщо набори байдужі « $\sim$ »:  $A \sim B$ , – це означає споживчу рівноцінність наборів.
3. *Транзитивність.* Відображає послідовність споживчих переваг набору товарів. Якщо:  $A > B$ , а  $B > C$ , то  $A > C$  або:  $A \sim B$ , а  $B \sim C$ , то  $A \sim C$  або:  $A > B$  і  $B \sim C$ , то  $A > C$ .
4. *Субституція.* Споживач згоден відмовитися від невеликої кількості блага  $A$ , якщо йому запропонують більшу кількість блага субститута.
5. *Ненасиченості.* Якщо,  $A = B$ , то це означає рівну кількість одиниць товарів, що входять в набори  $A$  і  $B$ , але, якщо в набір  $A$  входить на одну одиницю товару більше, то він для споживача стає привабливішим, ніж  $B$ .
6. *Спадна гранична корисність.* Гранична корисність якого-небудь блага залежить від його загальної кількості, яку має в своєму

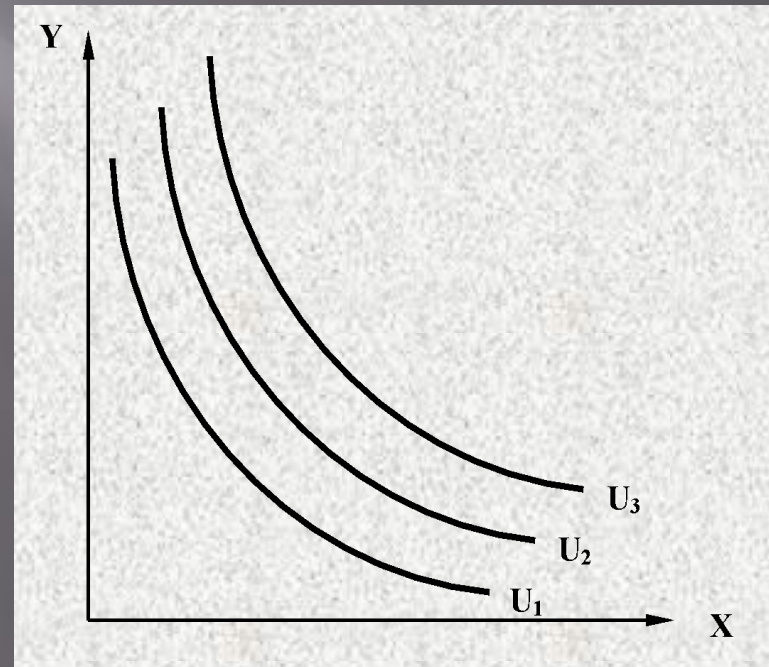
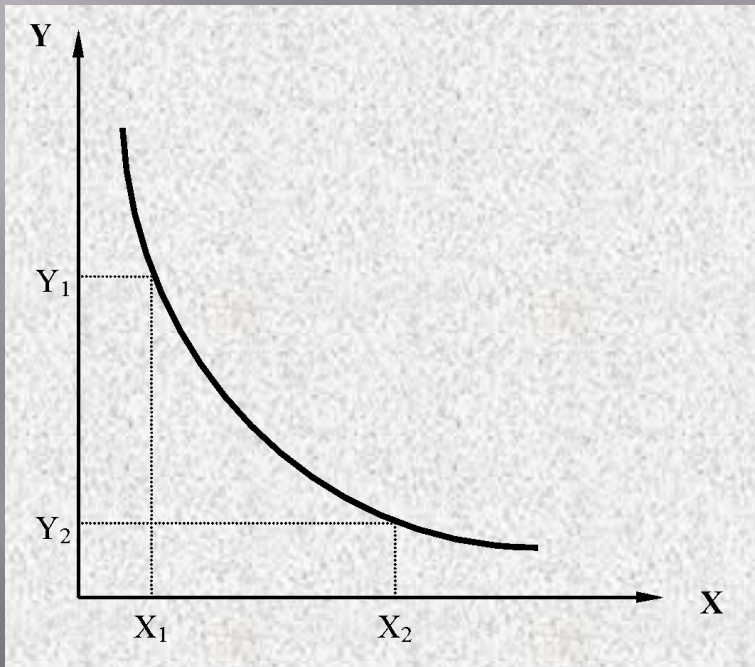
# Вибір між кавою та тістечками





# Крива байдужості

*Крива байдужості (indifference curve)* – графік, на якому представлені різні комбінації двох економічних благ, що мають однакову корисність для споживача.



# Гранична норма заміщення

Гранична норма заміщення (*marginal rate of substitution* – *MRS*) – кількість, на яку споживання одного з двох благ повинно бути змінене, щоб цілком компенсувати споживачу зміну споживання іншого блага на одну додаткову одиницю.

$$MRS_{xy} = -\frac{\Delta y}{\Delta x},$$

або, якщо знаходиться гранична норма заміщення в

точці кривої  $MRS_{xy} = \lim_{\Delta x \rightarrow 0} \left( -\frac{\Delta y}{\Delta x} \right) = -\frac{dy}{dx}.$

# Бюджетна лінія



# Бюджетна лінія

*Бюджетна лінія (budget line)* – графік, на якому представлені комбінації двох економічних благ, які можна придбати за певну суму грошей.

$$I \geq P_x \cdot X + P_y \cdot Y,$$

де  $I$  – доход споживача,

$X$  та  $Y$  – товари на які витрачається цей доход;

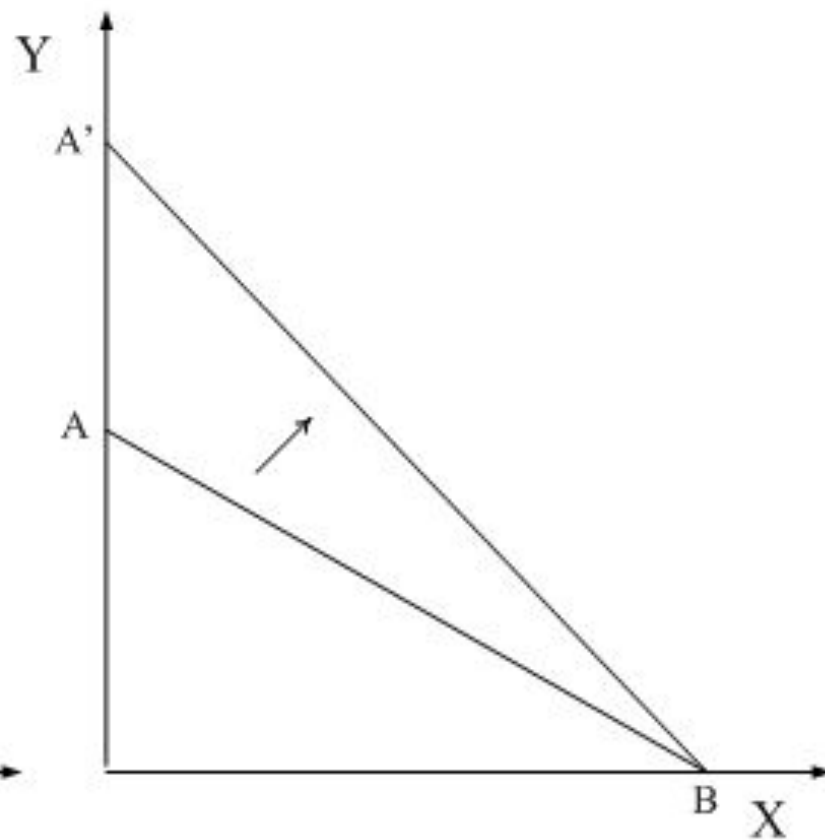
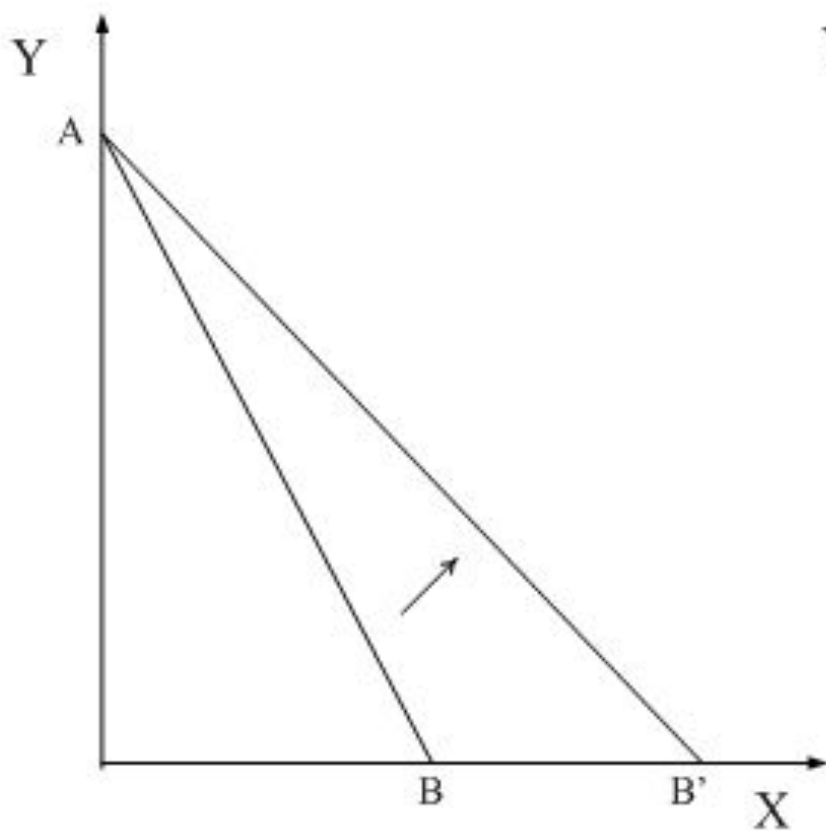
$P_x$  – ціна блага  $X$ ;

$P_y$  – ціна блага  $Y$ .

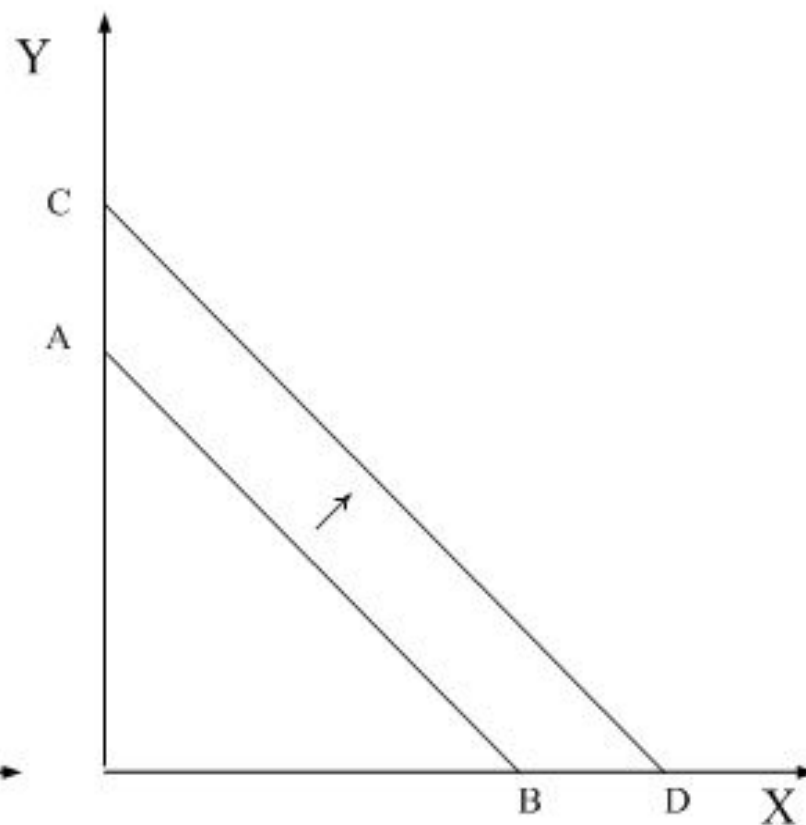
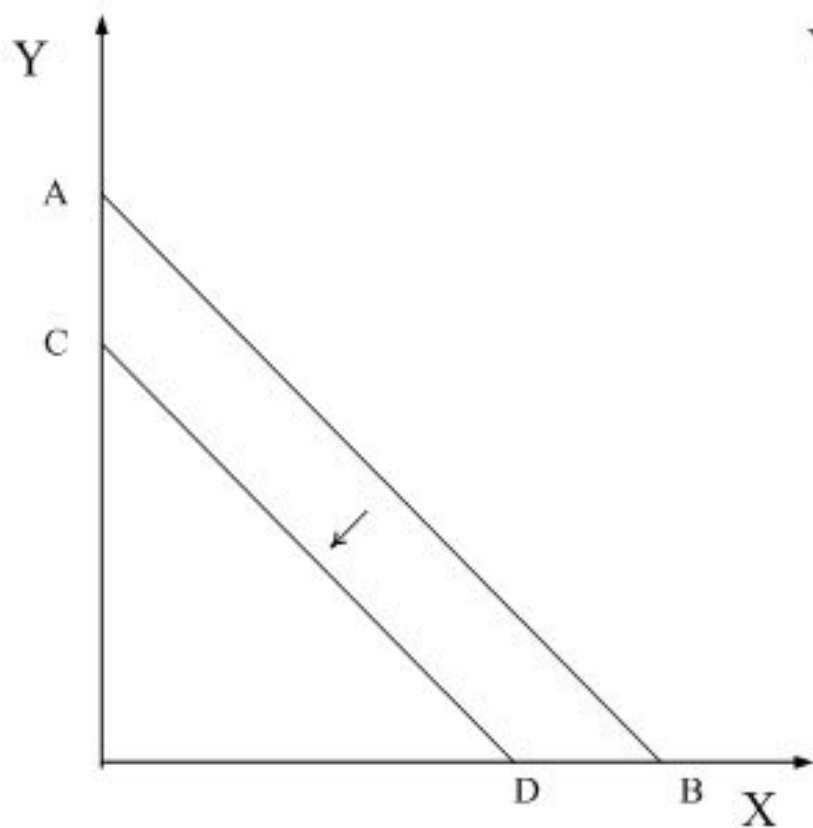
# Бюджетні обмеження споживача

- Існує повна визначеність споживача щодо цін.
- Сталість цін.
- Сума витрат на всі товари не перевищує дохід споживача ( $I$ ).
- Бюджетна лінія перетинає вісь координат  $Y$  в точці  $I/P_y$ , вісь координат  $X$  в точці  $I/P_x$ .
- Бюджетна лінія відображає безліч товарів  $X$  і  $Y$ , які входять в набори товарів споживача за умови, що дохід використовується повністю.

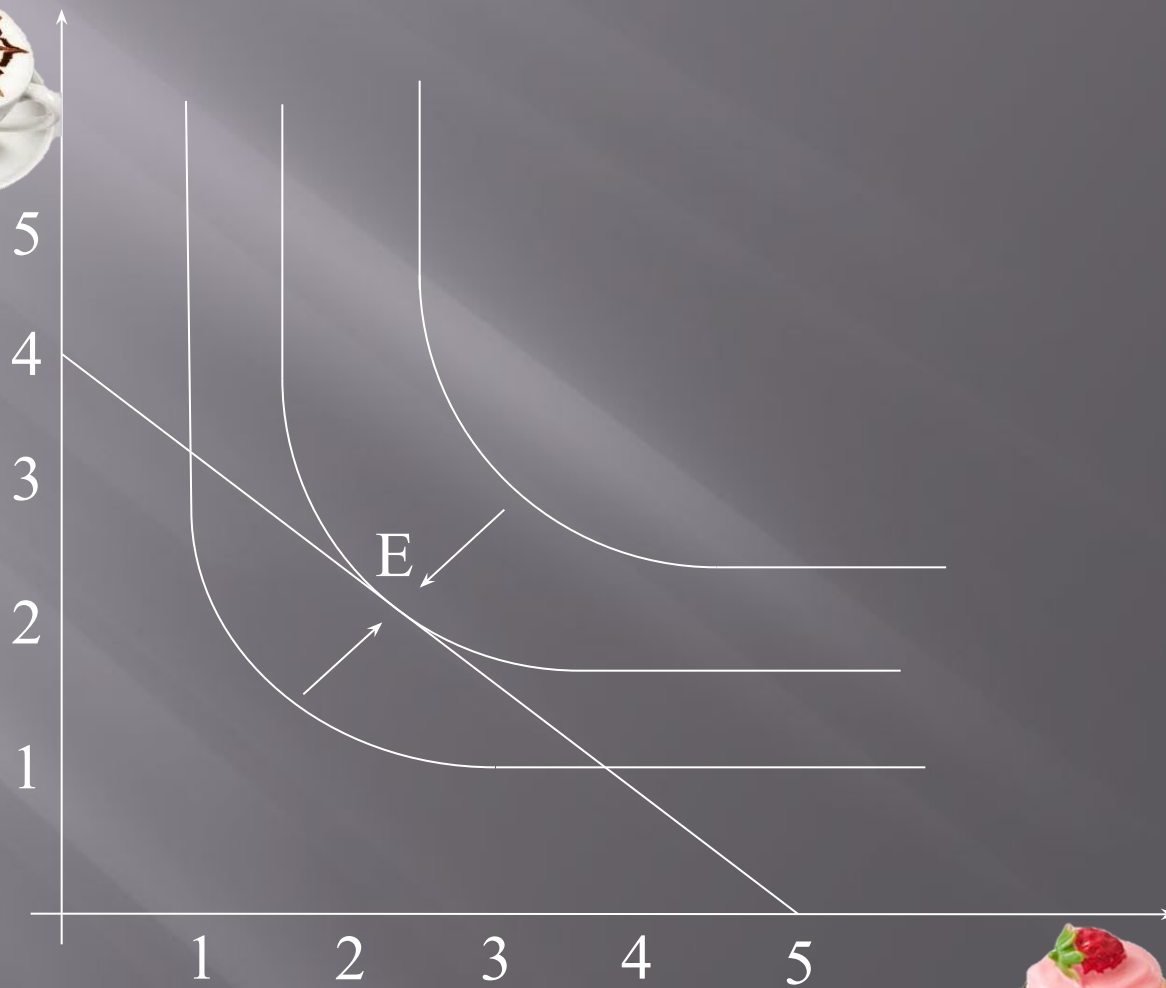
# Зсув бюджетної лінії при зміні ціни одного товару



# Зсув бюджетної лінії при зміні доходів



# Рівновага споживача





# Умова рівноваги споживача

$$\frac{MU_X}{P_X} = \frac{MU_Y}{P_Y}$$

**Дякуємо за увагу!**