

# Методы определения ресурсных потребностей проекта.

# 9 ЭТАП ПРОЕКТИРОВАНИЯ РЕКЛАМНОЙ КАМПАНИИ

Различают два основных типа ресурсов:

- трудовые
- материальные

- Трудовые ресурсы, а именно исполнители проекта, относятся к возобновляемым. В процессе выполнения проекта они, будучи возобновляемыми ресурсами, сохраняют свою натурально-вещественную форму и по мере высвобождения могут использоваться на других работах. Если эти ресурсы простаивают, то их неиспользованная способность к функционированию в данный отрезок времени не компенсируется в будущем, не накапливается. Примерами возобновляемых ресурсов также средства труда многократного использования (механизмы, конструкции, приспособления, технические средства для производства и размещения рекламных материалов), помещения.

- Невозобновляемые ресурсы – это такие, которые расходуются в процессе выполнения работы, а поэтому не допускается их повторное использование. Но если в настоящий момент их не используют, то в будущем можно сэкономить на их приобретении.

- Многие материальные ресурсы рекламного проекта являются невозобновляемыми. Например, невозобновляемые ресурсы – это денежные средства, которые переходят от заказчика исполнителю рекламного проекта, средства для производства рекламных продуктов.

При планировании рекламной кампании составляется план ресурсного обеспечения.

- вид работы и необходимый для ее выполнения ресурс;
- перечень необходимых ресурсов;
- требуемый объем ресурсов;
- доступность ресурсов в необходимом объеме;
- объемы и сроки ресурсного обеспечения, если ресурс отсутствует или имеется в неполном объеме

- При ресурсном планировании учитывают, что потребление ресурсов может быть нормальным (когда выполнение работы осуществляется в нормальных условиях, например, для работника это 8 человекочасов в день) и максимальным, при дополнительных затратах (например, при 10–12 человекочасах в день). На основании учета пределов потребления ресурсов составляются профили использования ресурсов. Так, могут быть такие профили: «ресурс используется в пределах его наличия», «максимальный предел потребления», «нормальный предел потребления», «уровень использования ресурса превышает нормальный предельный уровень, но ниже максимального».

# При анализе профилей использования ресурсов определяется

- нормальные – работы планируются на более поздний срок
- разбиение – работа, где идет разбивание на несколько частей,
- растяжение – уменьшение интенсивности использования ресурса за счет увеличения продолжительности работы;
- сжатие – в случае избытка ресурса – уменьшение продолжительности выполнения работы за счет увеличения интенсивности использования ресурса.



- Обычно план ресурсного обеспечения рекламной кампании имеет вид графиков, где отражается конкретная тактика работы с ресурсами в ситуации их нехватки. Составление графиков призвано решать задачу оптимального учета и распределения ресурсов. Критерии оптимальности могут быть различными в каждом проекте, и в зависимости от реалий каждой конкретной ситуации можно контролировать отклонение от заданных сроков работ проекта при ограниченных ресурсах (минимизировать отклонения или минимизировать сами сроки), минимизировать потребности в ресурсах при заданных сроках выполнения работ.

- Анализ необходимых ресурсов с учетом очередности выполнения работ дает возможность получить гистограмму использования ресурсов по этапам проекта и выделить наиболее интенсивно используемые ресурсы и ресурсы, использующиеся неравномерно во временном плане. С помощью специальных экономико-математических методов можно, не изменяя сетевого графика, выровнять требующиеся ресурсы по критерию равномерности их использования.

- Распространенной формой при подготовке проекта является ресурсное календарное планирование. При таком планировании определяют сроки работ при ограниченных наличных ресурсах, проверяют ресурсную реализуемость календарного плана рекламной кампании. Сдвигая некоторые виды работ до их поздних сроков начала или окончания, можно воспользоваться временем, чтобы видоизменить ресурсный профиль для обеспечения оптимального использования ресурсов.

- Планирование ресурсов непосредственно связано с составлением сметы.

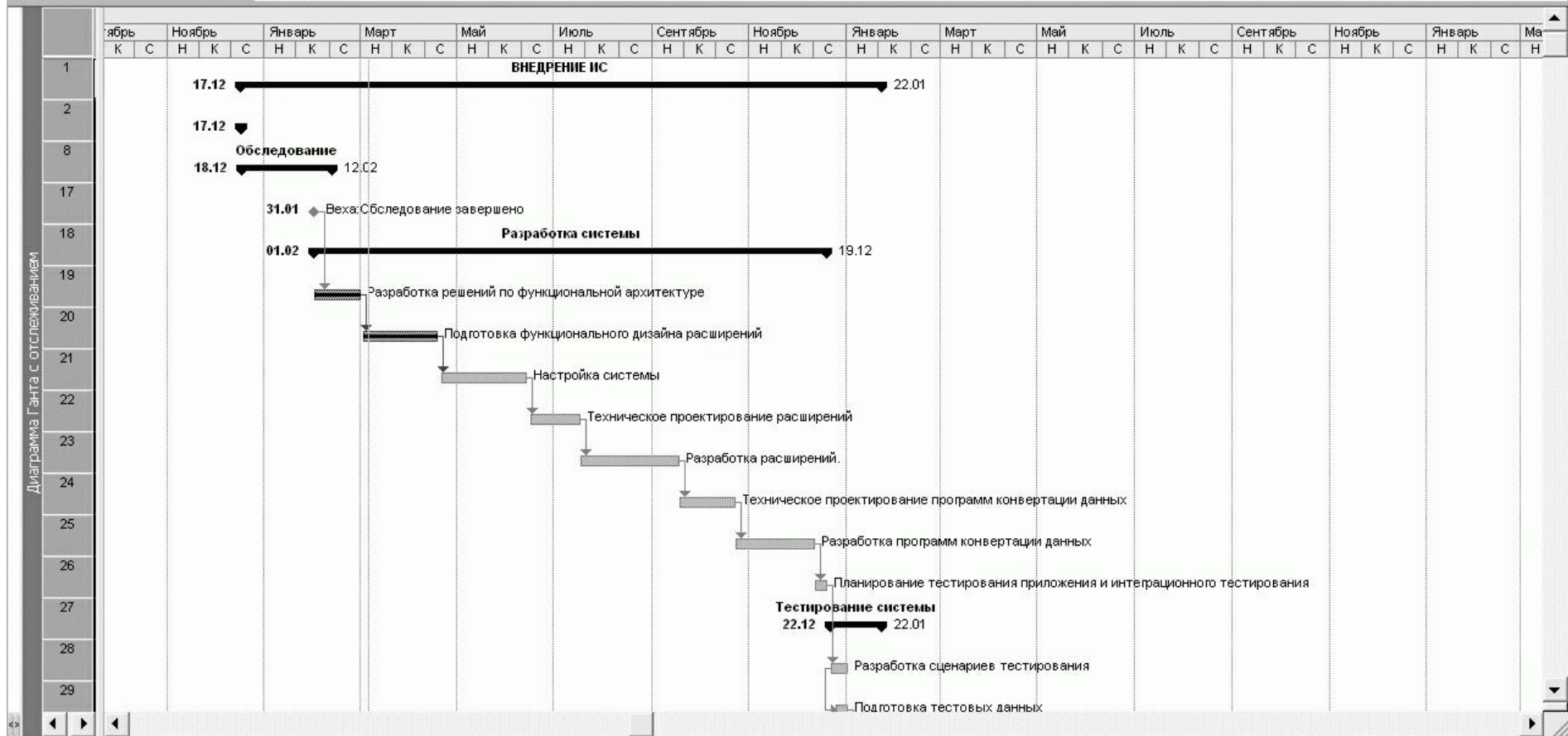
# Microsoft Project - Пример плана внедрения ИС

Файл Правка Вид Вставка Формат Сервис Проект Совместная работа Окно Справка Введите вопрос

Нет группировки Показать Arial 14

Задачи | Ресурсы | Отслеживание | Отчет

## ВНЕДРЕНИЕ ИС



Готово РАС Отображать скрытые значки





