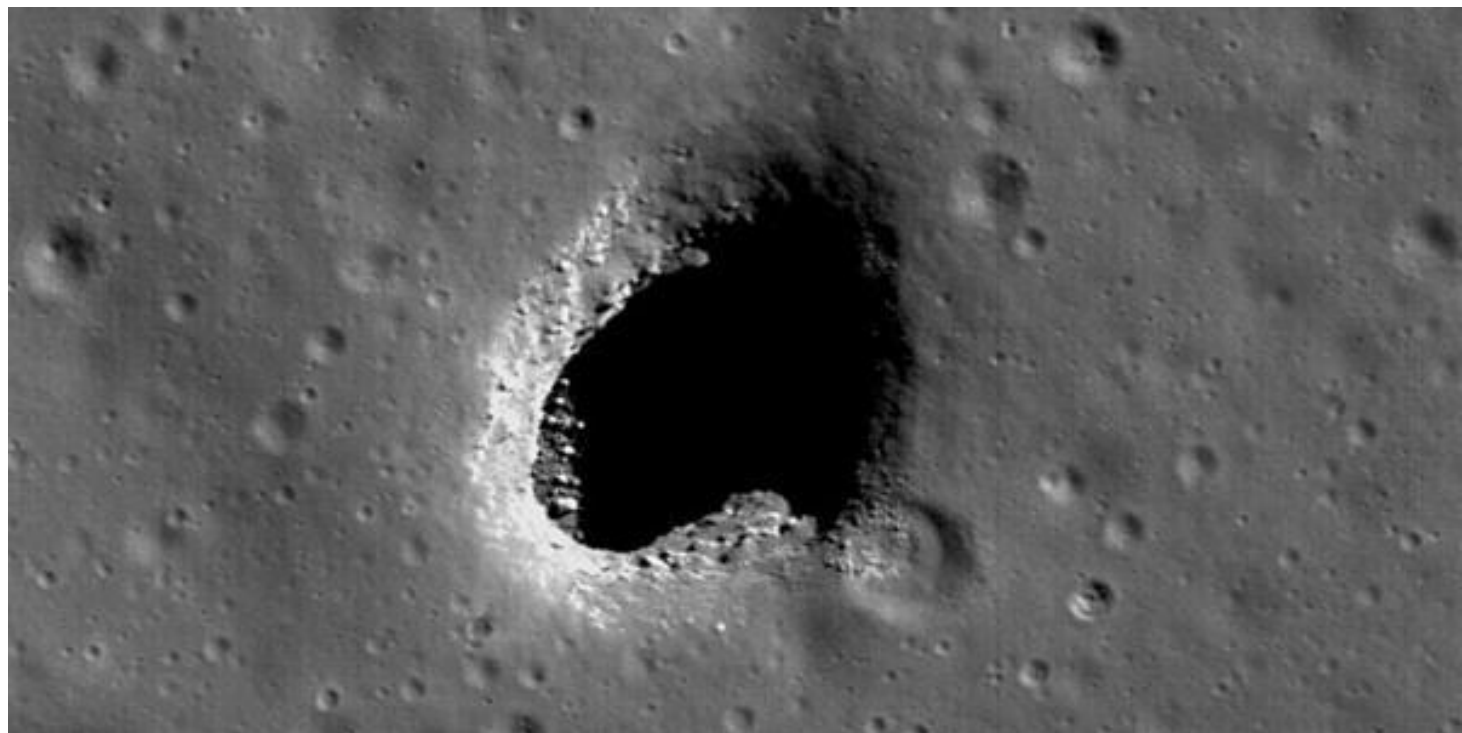
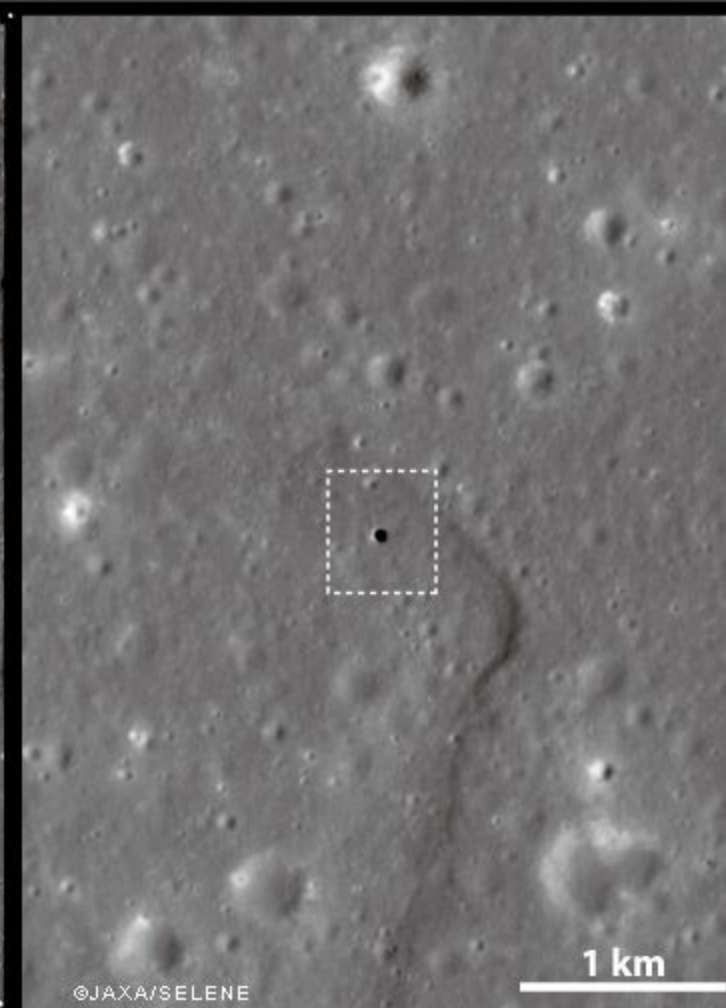
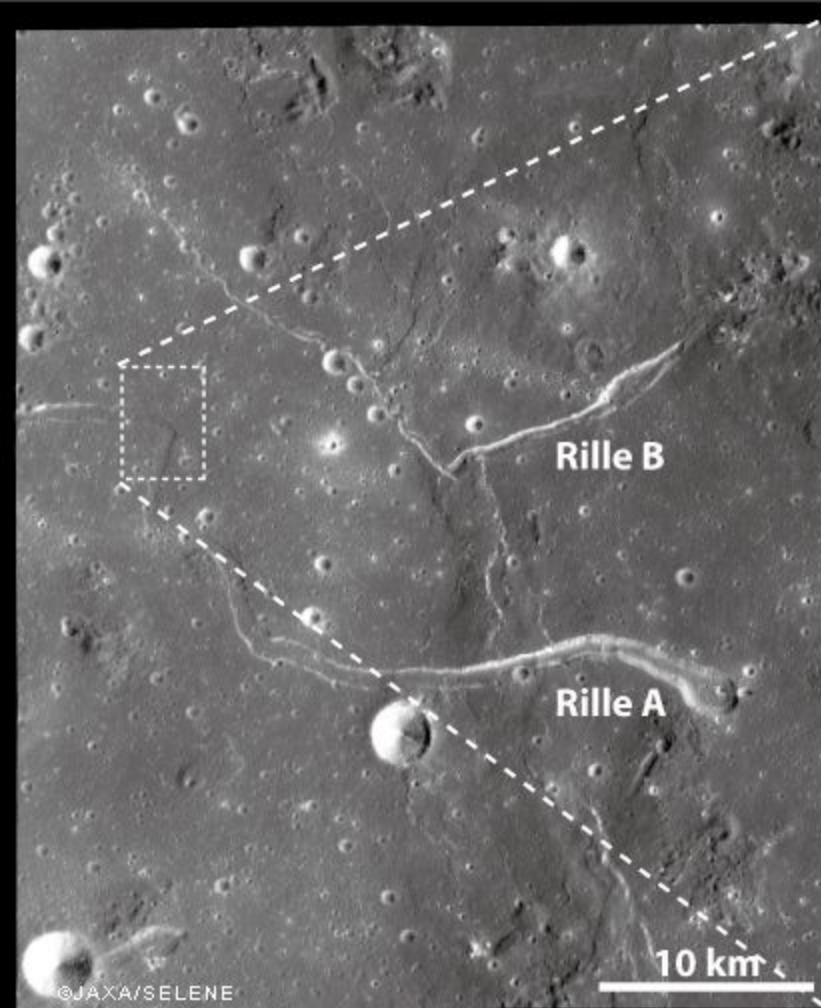
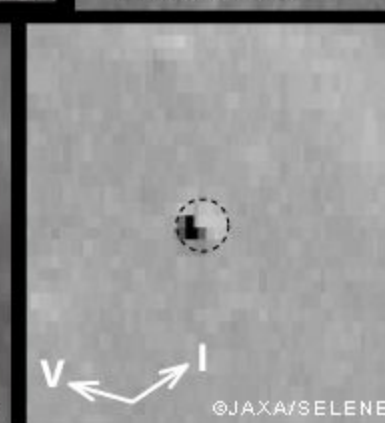


•Луна внутри полая





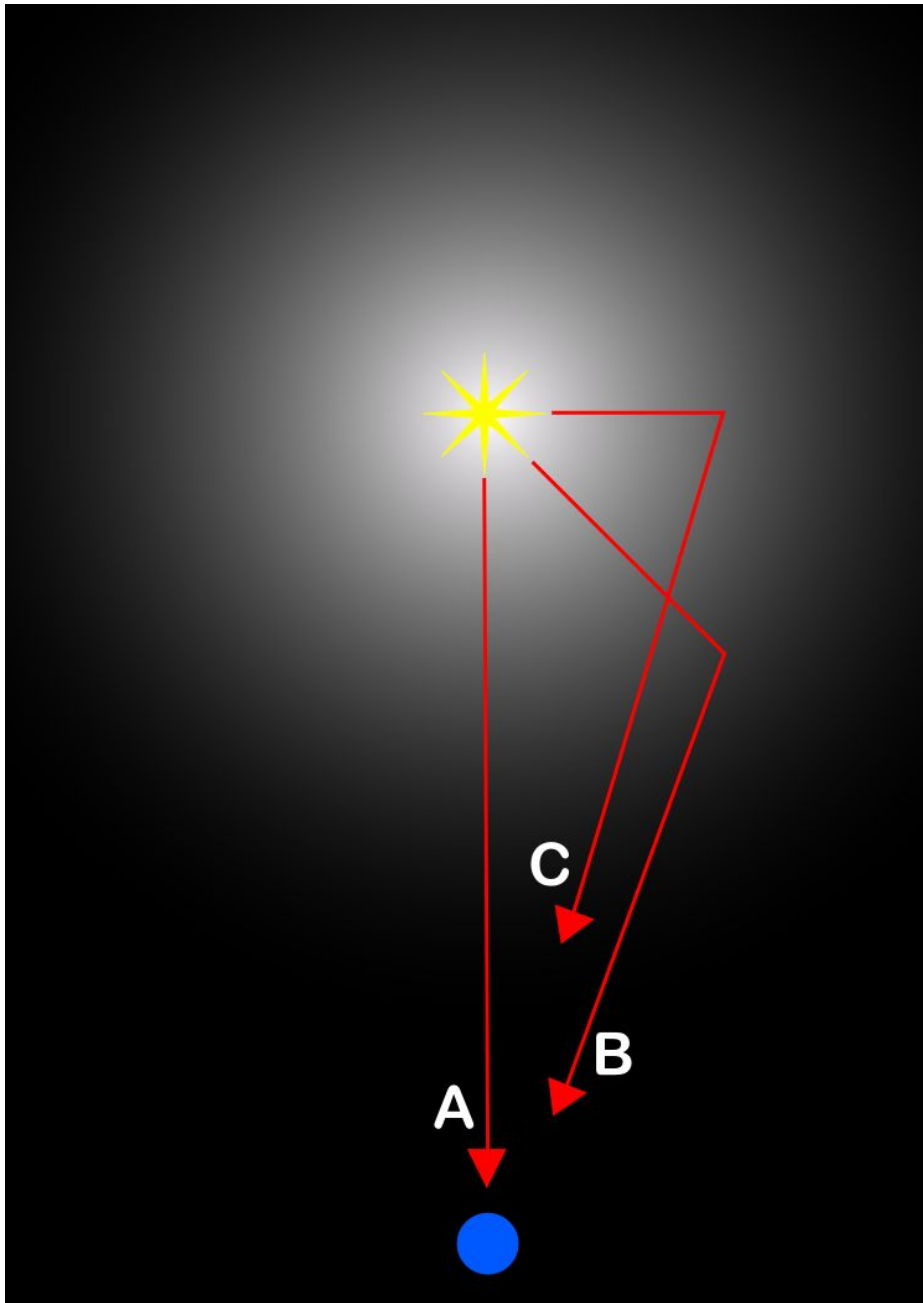
Нет.
Но пещеры там есть



Туманность от сверхновой V363 Единорога расширяется
быстрее скорости света.

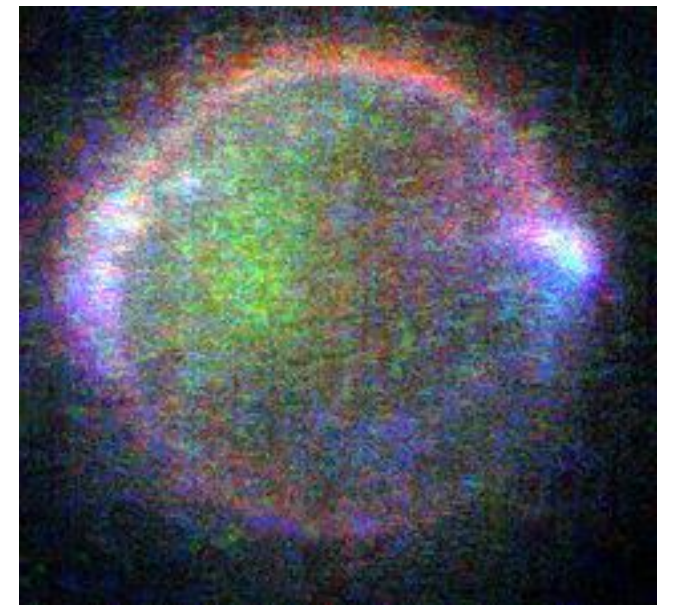
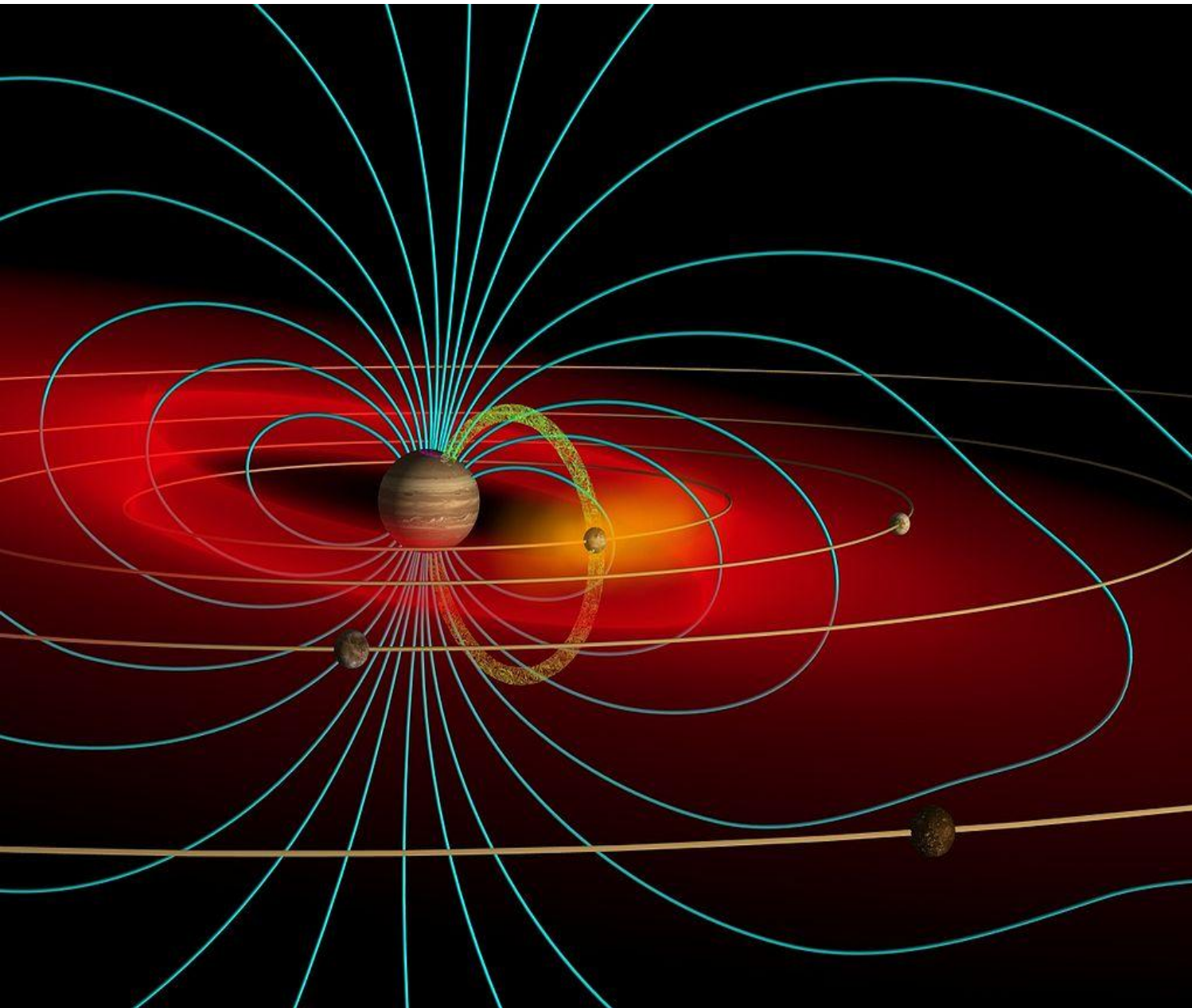


НЕТ
Это кажущееся явление
«Световое эхо»

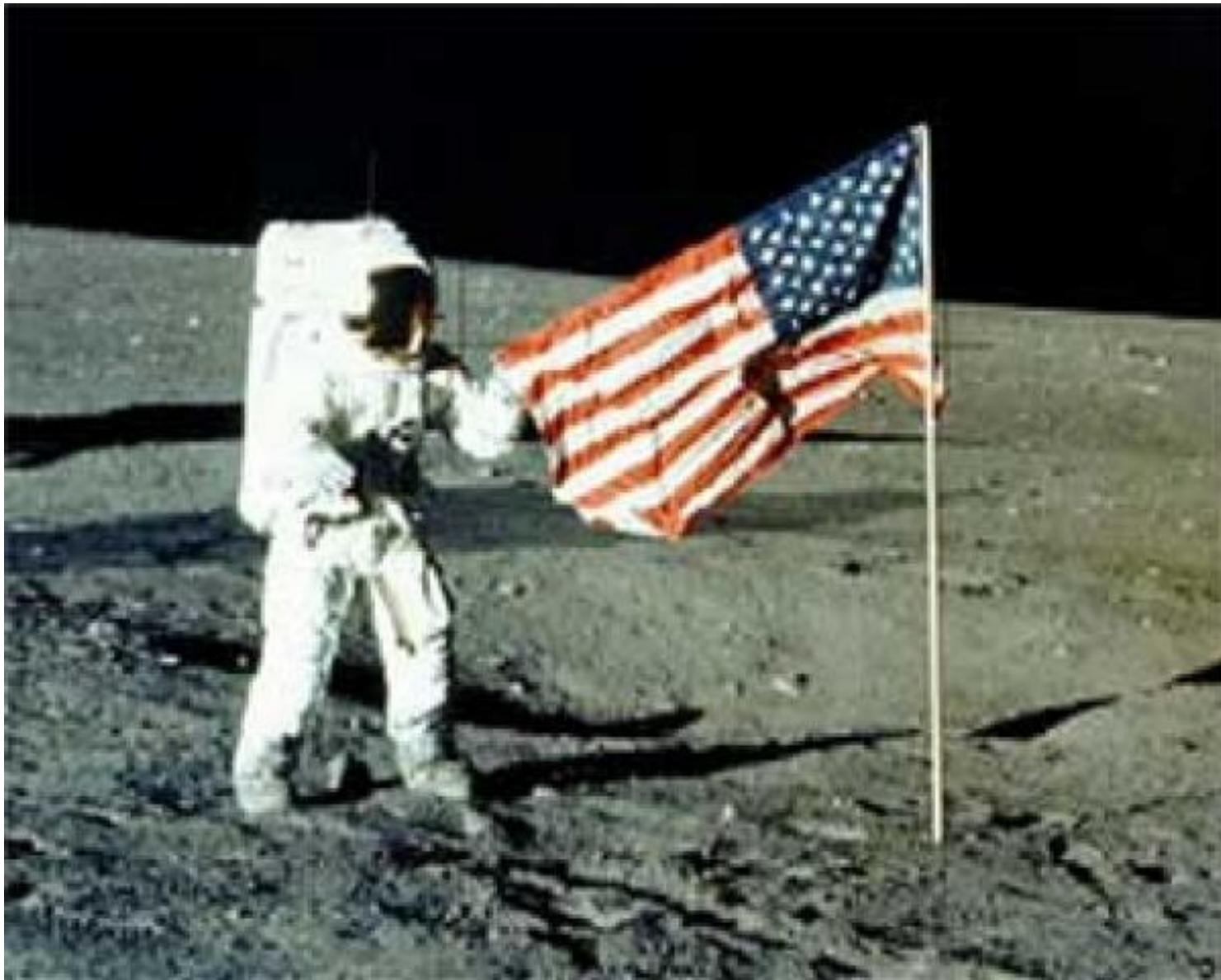




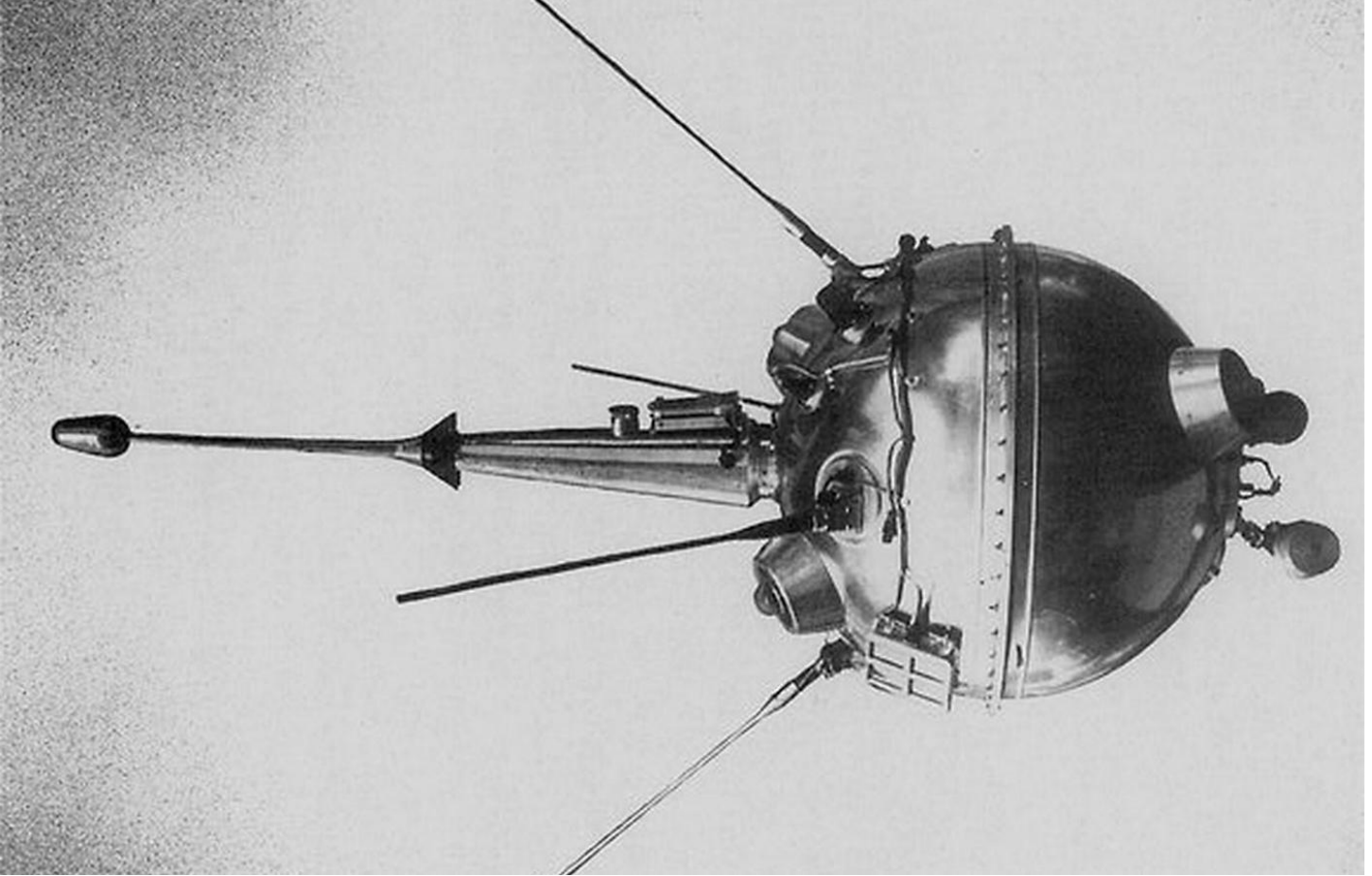
- На экваторе спутника Юпитера Ио может быть аврора (полярное сияние)



Да, может
При этом атмосфера
состоит из вулканических
выбросов, а магнитное
поле Юпитера
направляет заряженные
частицы



- Флаг на Луну
первым доставили
Американцы





Вода может переливаться из одного стоящего сосуда в другой если они никак не соединены?



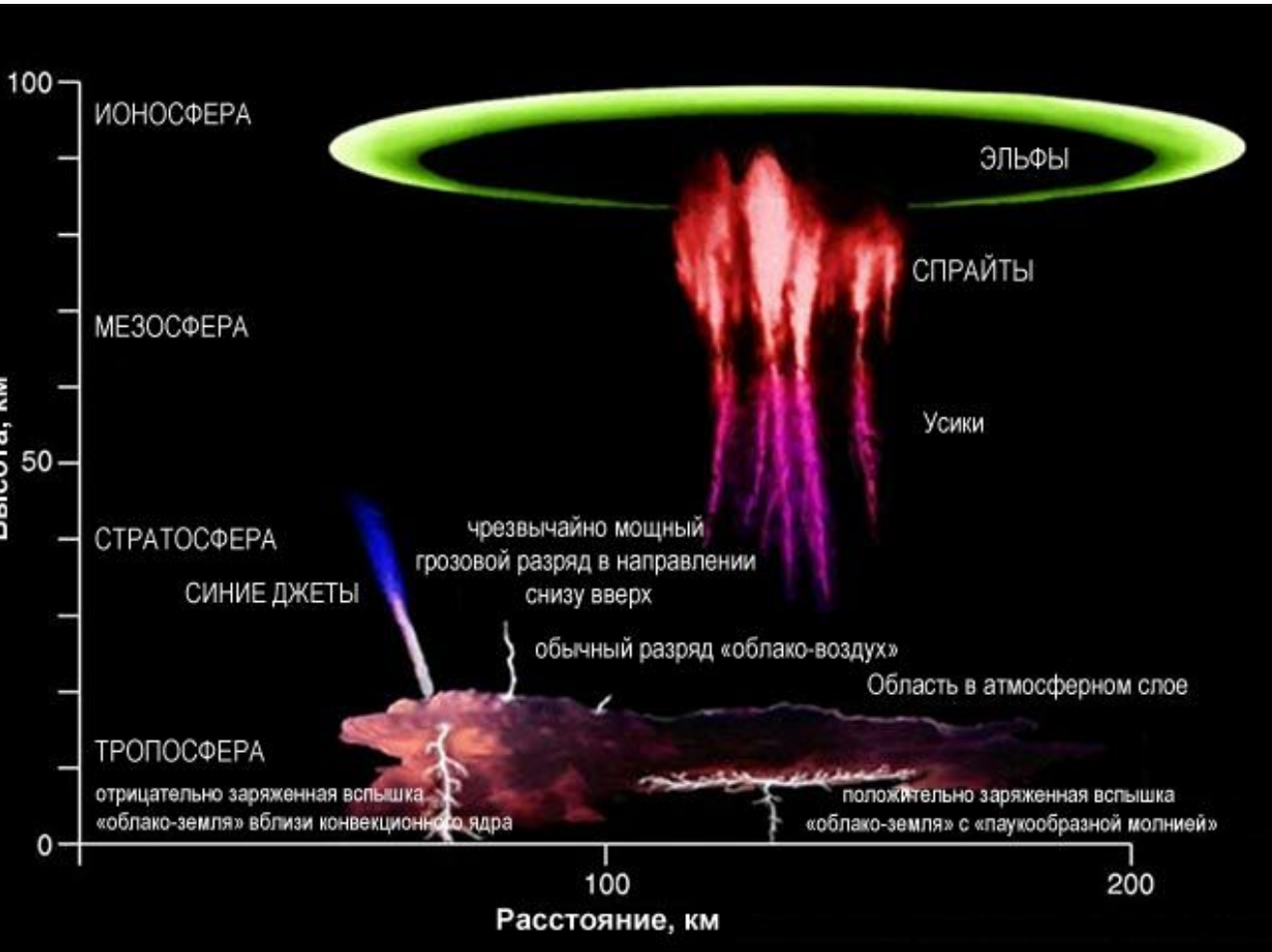
Да. Возможно
Водяные мостики могут образоваться
между сосудами, если вода очень
чистая, и к ней приложен электрический
ток большого напряжения.



молнии могут бить вверх



Да. Могут
Есть молнии, которые именуются эльфы и спрайты



Стекло может выдер