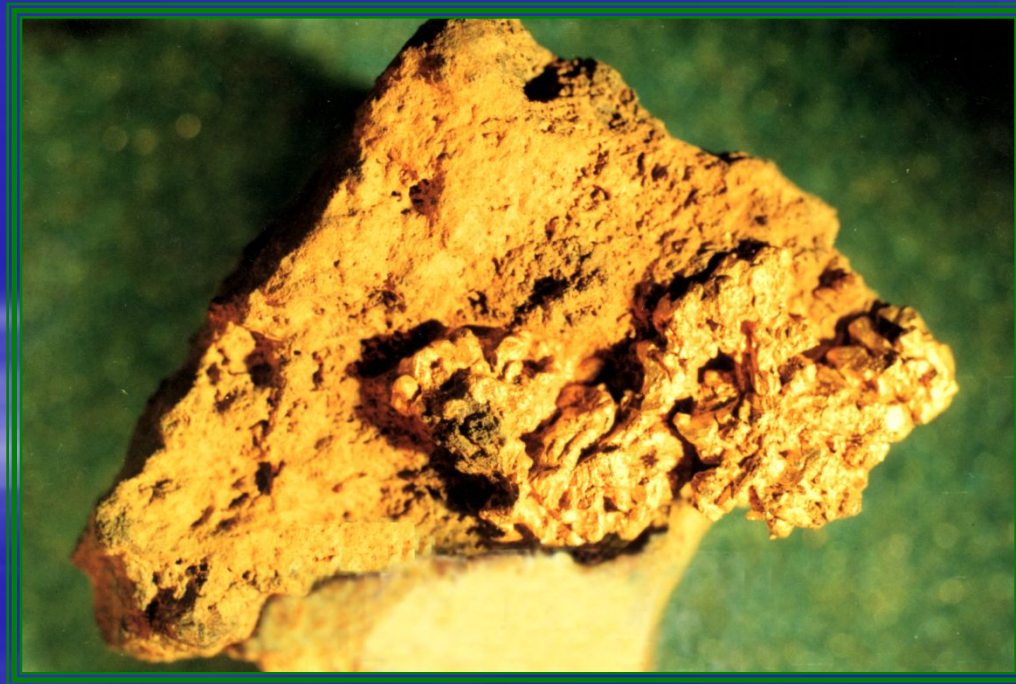


Открытие золотодобывающего предприятия

Разработка долинной россыпи на лицензионном
участке SIMANDY республика Гвинея



Введение

Данный проект предполагает создание золотодобывающего предприятия на территории республики Гвинея в Западной Африке. Практика показывает, что африканский континент, и Гвинея в частности имеют высокий потенциал по развитию высокорентабельных производств с относительно малыми объемами капитальных затрат. Это связано с наличием большого числа нетронутых объектов россыпного золота, позволяющих начать добычу в короткие сроки и за счет получаемой прибыли наращивать мощности для постепенного перехода на разработку рудных тел. Помимо месторождений золота, Гвинея стоит первым месте по запасам бокситов, а также имеет значительные залежи алмазов, и железной руды. Здесь активно работают такие мировые лидеры как РусАл, Северсталь, AngloGold Ashanti и Rio Tinto.

В данный момент наша компания имеет в своем распоряжении наиболее полный банк данных месторождений и проявлений полезных ископаемых, активно сотрудничает с подрядными организациями и налажена связь с админресурсом страны, что позволит приступить к разработке месторождения немедленно. Так же, можем провести консультацию по перспективности любого участка на карте Гвинеи.

Административное положение

- Район проектируемых работ расположен на юго-востоке Гвинеи, в провинции Nzérékore на границе с южными областями провинции Kankan. Географически Nzérékore входит в регион Лесная Гвинея. Участок работ расположен в предгорье, восточного склона хребта Simandou, в пределах префектуры Веула. Площадь участка работ 99,3 км². Дорожная сеть развита слабо, но до лицензионной площади и в ее пределах удовлетворительно.



Описание текущей ситуации и алгоритм организации работ

Лицензионная площадь имеет разведанные запасы россыпного золота, полностью готовые для добычных работ. Разведка выполнена. Прирост запасов обеспечивается за счет параллельно выполняемых ГРР.

К настоящему времени баланс запасов и ресурсов выглядит следующим образом.

Запасы россыпного золота готовые к отработке – **1283 кг.**

Прогнозные ресурсы россыпного золота – **5200 кг.**

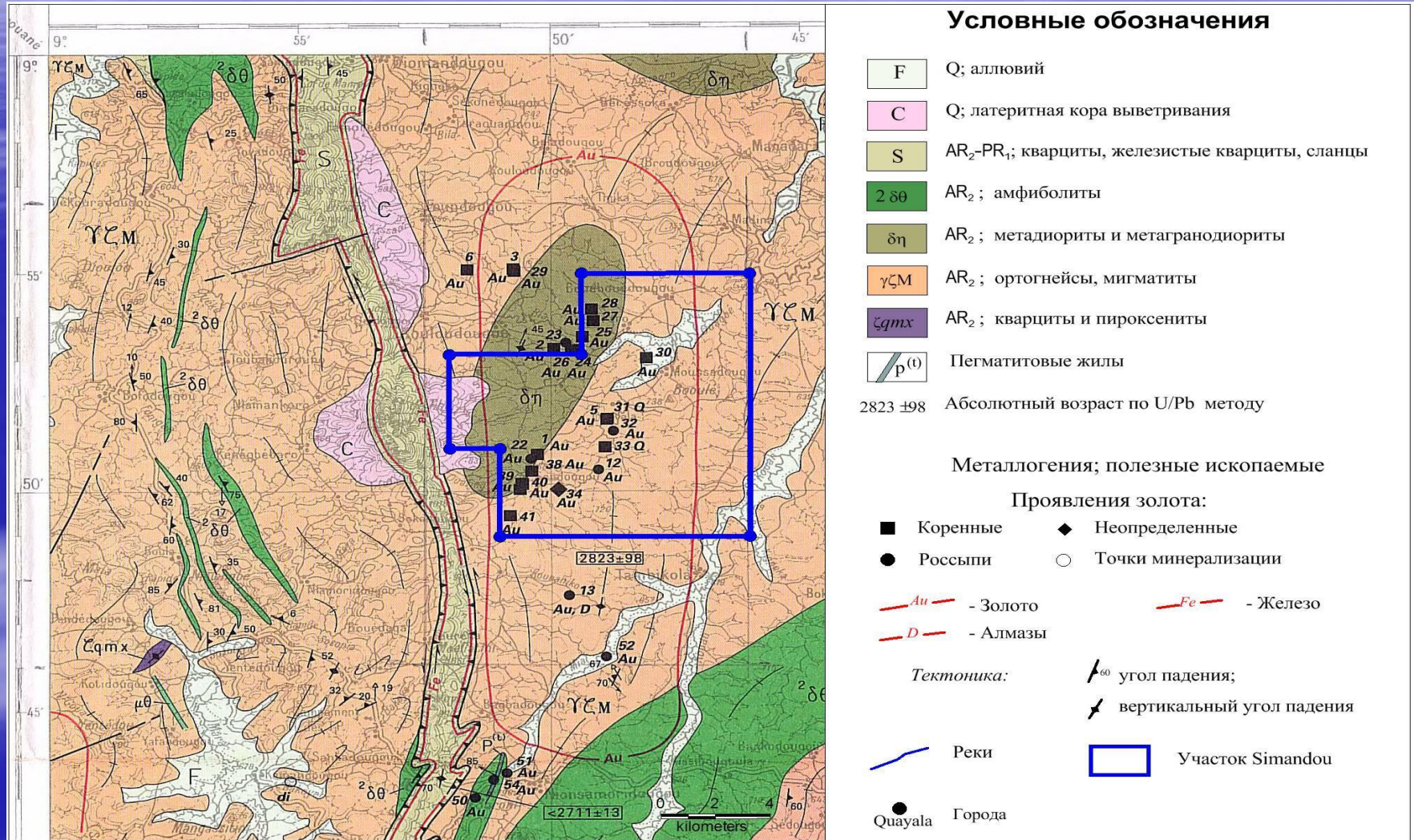
Прогнозные ресурсы рудного золота – **50 т.**

Алгоритм организации работ. В полном виде он представляет следующий комплекс последовательно решаемых задач:

- - оформление предприятия Заказчика, организация работ;
- - получение лицензии на добычу;
- - закупка техники;
- - монтаж и пуско-наладочные работы.

Сроки начала добычных работ составляют 4-5 месяцев после получения первых поступлений денег.

Вырезка из геологической карты масштаба 1:200 000 (BRGM-DNRGH, 1999г.), включающая лицензионную площадь Simandou



Принципиальная схема разработки россыпи

Перед началом проведения горных работ необходимо произвести зачистку площади работ от деревьев и кустов, а также

снять плодородный слой и заскладировать его в специально отведённом месте.

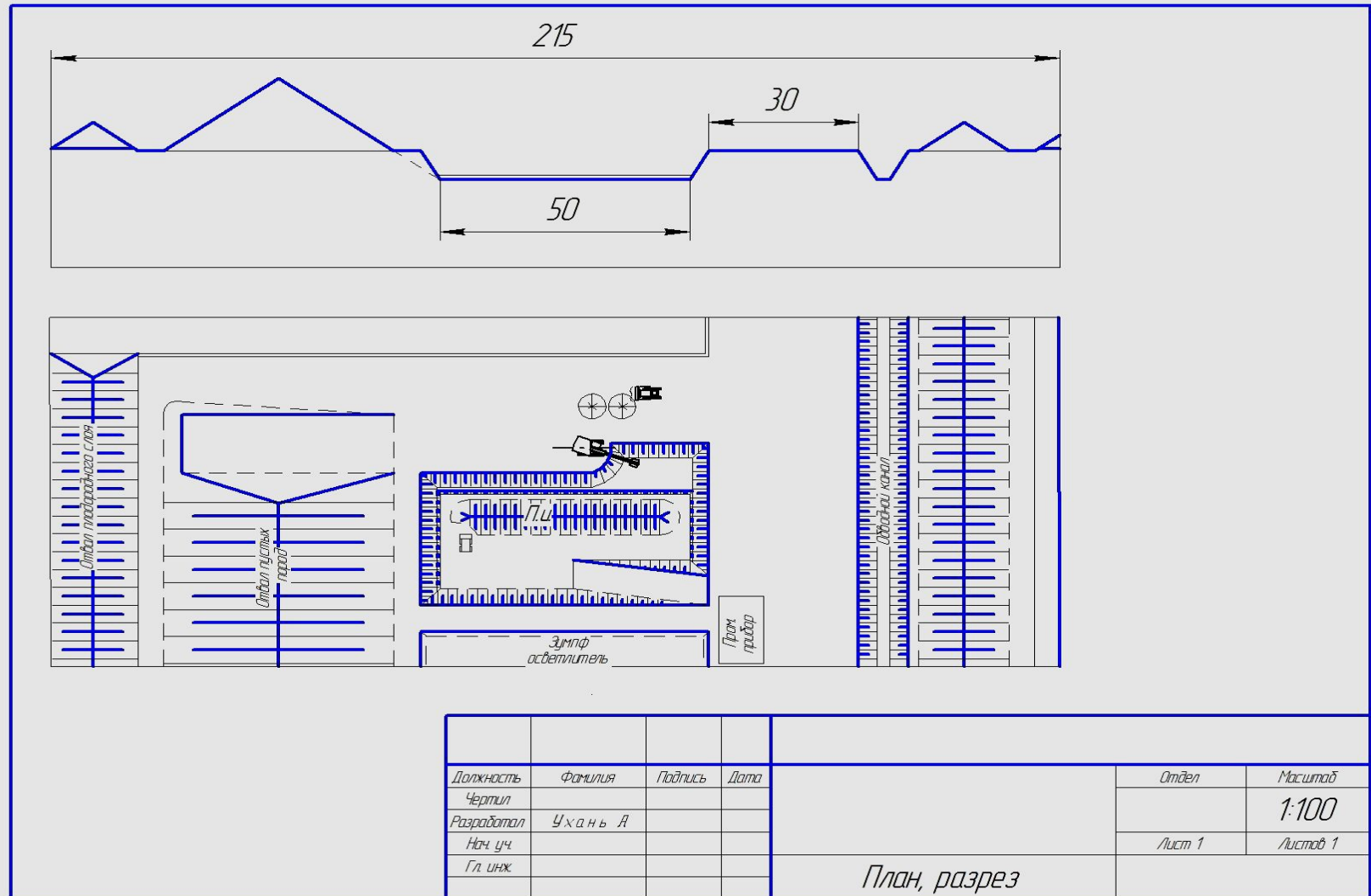
Разработку долинной россыпи лицензионного участка SYMANDY предполагается проводить по блочной схеме в три этапа.

- *На первом этапе* разработки планируется отвод основного русла реки по отводному каналу для обезвоживания рабочего блока. Длина рабочего блока составляет 100м, что обусловлено оптимальным радиусом работы автопогрузчика. Для осветления воды, после её использования в промприборе, устраивается зумпф-осветлитель, объёмом 80м³.
- *На втором этапе* экскаватором CAT-322BLN с объёмом ковша 2м³. производится экскавация покрывающих пород мощностью 6м на 40м по фронту продвижения горных работ и на 50м по ширине. Бульдозером CAT-D5H с объёмом отвала 2,66м³.
- Масса пустых пород удаляется за пределы рабочего блока. После этого автопогрузчик KOMATSU набирает массу полезного ископаемого и доставляет её к промприбору, расположенному в средней части рабочего блока.
- *Третий этап* предусматривает непосредственный рабочий цикл. Экскаватор производит экскавацию пустых пород, бульдозер выталкивает их за территорию рабочего блока, а автопогрузчик набирает в ковш полезное ископаемое и доставляет его на промприбор.
- Направление продвижения горных работ - против направления течения реки.

Схема обработки блока



Схема размещения обогатительного оборудования и работы горной техники.



ВЫВОДЫ

- Расчетный срок эксплуатации проекта составляет 4 года.
- В рассматриваемом периоде свободный денежный поток кумулятивно составит 1,0569млн.долл. Инвестиционные затраты составляют 4,3682 млн. долл.
- Расчетный срок окупаемости проекта составляет 10 мес.
- Выручка от реализации составляет 13,1157 млн.долл.
- Показатель EBITDA 7,8897 млн.долл.
- Рентабельность чистой прибыли составляет 40,9%

Введение в работу данного проекта позволит:

- Достичь уровня добычи золота до 300кг в год.
- Ведение горно - геологически работ, предусмотренных в проекте, позволят в дальнейшем продлить срок эксплуатации предприятия до 20 лет.
- Закрепиться на африканском рынке ценных металлов, что в дальнейшем позволит начать работы с рудничными технологиями, наращивая производственные, технические и экономические показатели предприятия путем прирезки запасов и покупки новых лицензионных площадей.

