

# Гүл. Тұқым. Жеміс



Кабылдаған: Сержанова А  
Орындаған: Әтіш Н



Биология.



# Гүлдің құрылысы

БИОЛОГИЯ • ӨСІМДІКТЕР • ӨСІМДІК ҚҰРЫЛЫСЫ

Күлте жапырақша

Аналық аузы

Тозаңқап

Аталық

Сағақ

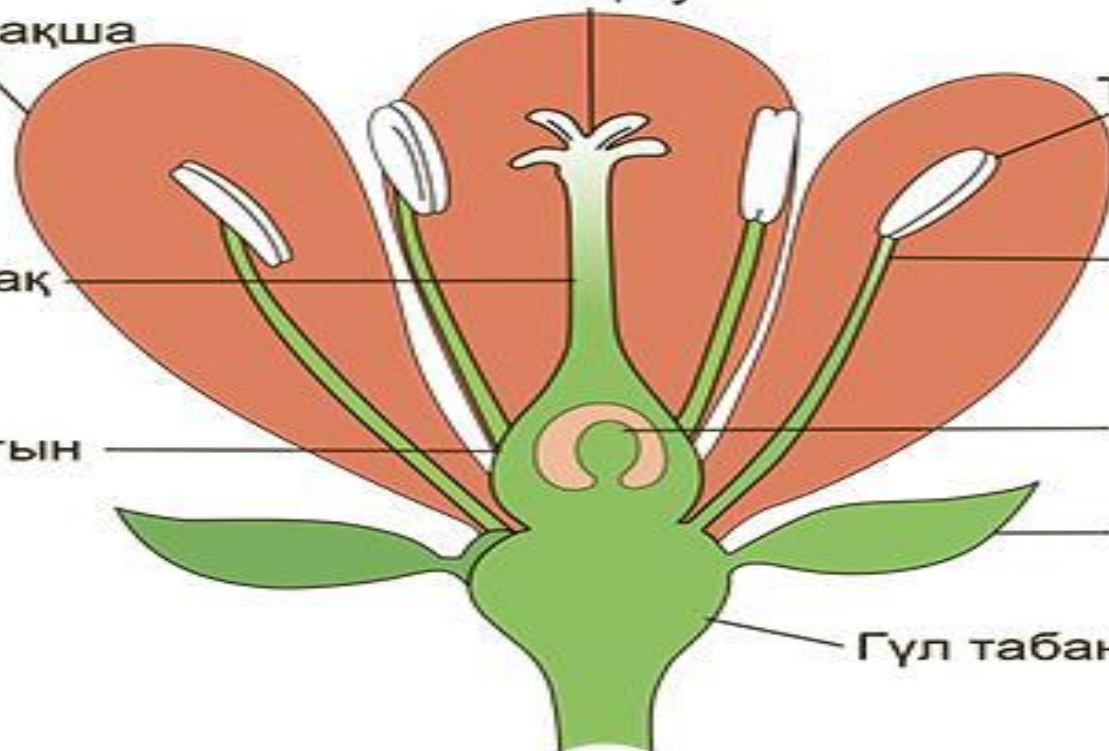
Аталық жіпшесі

Жатын

Дән ұрығы

Тостағанша жапырақша

Гүл табаны



**Гүл** (лат. *flos*) – гүлді өсімдіктердің жыныстық жолмен көбею мүшесі. Ол сабақ не жанама бұтақ ұшында өседі. Гүлден жеміс пен тұқым дамиды.

Гүлдің сыртын жасыл түсті тостағанжапырақшалар мен түрлі-түсті күлтежапырақшалар қоршап тұрады. Тостағанша мен күлте екеуі қосылып гүлсерігін құрайды. Гүлсерік гүлдің ішкі нәзік бөліктерін суықтан, жауыннан және күннің ыстық сәулесінен қорғайды.

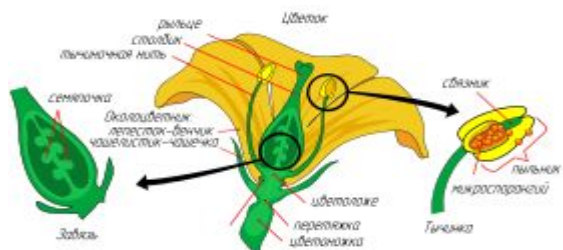
Гүлге түс беретін – күлте жапырақшалар. Оның түсі әр түрлі болады. Күлтенің ішінде аталықтар мен аналықтар болады. Аталықтар мен аналық-гүлдің негізгі бөлігі олардан жемістер мен тұқымдар түзеді. Әрбір аталық жіпше мен тозаңқаптан құралады. Тозаңқаптың ішінде тозаң түзіледі. Піскен кезде тозаңқап жарылып одан тозаңдар төгіледі. Аналық гүлдің қақ ортасында болады. Аналықтың төменгі жуандау бөлігін түйін, одан жоғарырақ жіңішкерген жерін-мойын, ең ұшын-ауыз дейді.

Гүлдеп болғаннан кейін тостағанша күлте мен аталықтар қурап түсіп қалады, тек аналық түйіні ғана сақталып ол жеміске айналады. Жемістің ішінде тұқым болады ол түйіннің ішінде дегі тұқым бастамасынан дамиды. Піскен кезде тұқымдар жерге түседі, бұлардан келесі жылы жаңа өсімдіктер өсіп шығады.

Аталық және аналық гүлі екі бөлек, бірақ екеуі де бір өсімдіктің бойында кездессе – бір үйлі (жүгері, кияк, қайың, емен, т.б.), аналық және аталық гүлі жеке орналасса – қос үйлі (терек, тал, зығыр, т.б.), қос жынысты, дара жынысты гүлдері де кездессе – көп үйлі (үйенкі, шетен т.б.) деп аталады.

Гүл орналасатын сағақтың ұшы гүл табаны (кіндігі), сабақтың гүл орналасқан бөлігі – гүл сағағы (егер ол болмаса, отырықшы гүл), барлық гүлдер орналасатын өсімдік сабағы – гүлсидам, жабық тұқымды өсімдіктердің тостағаншасы мен күлте жапырақшаларынан құралған гүл орамы – гүл серігі деп аталады.

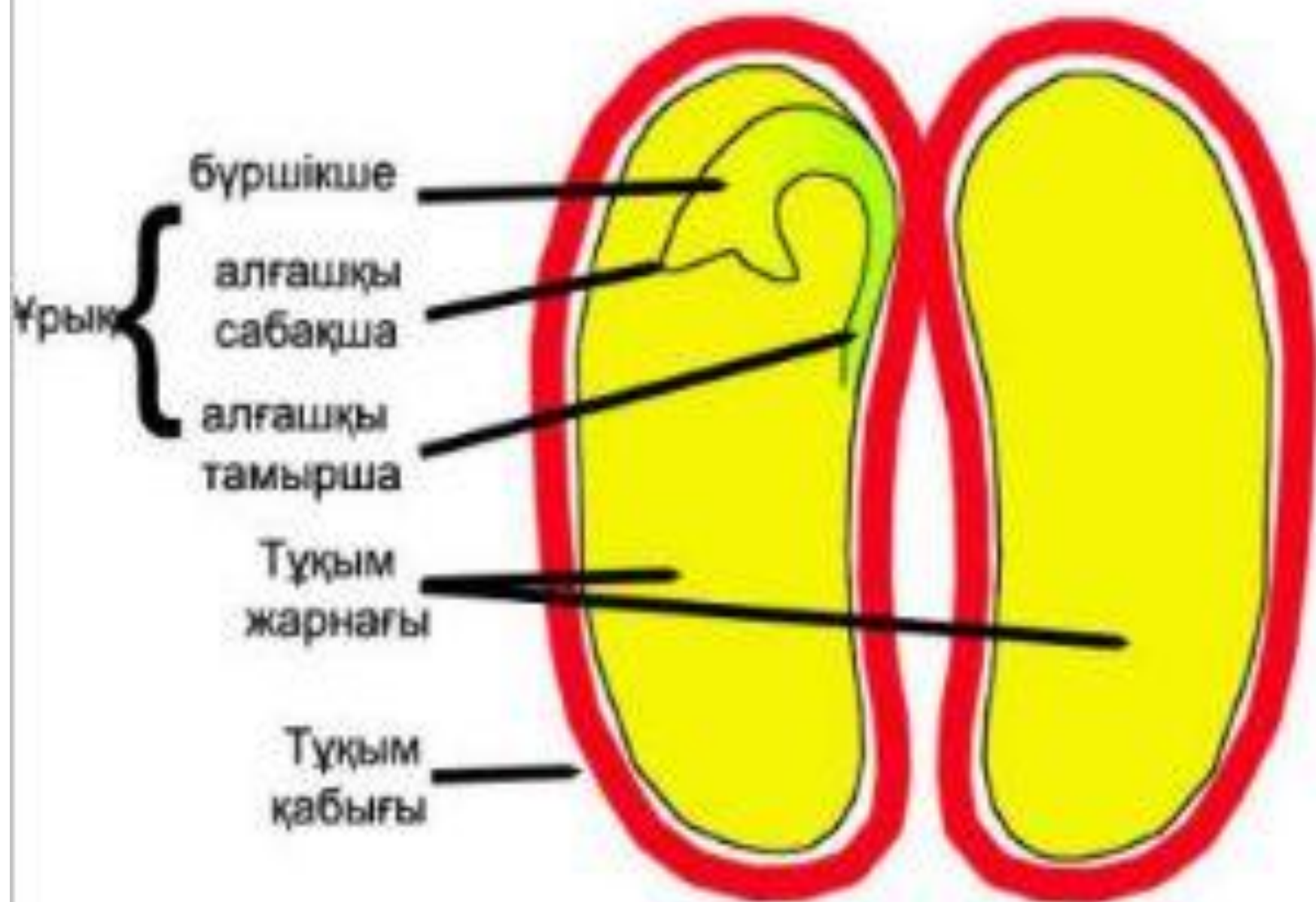
Өсімдіктің гүлдеу мерзімі жарыққа, температураға, ауаға, топырақ ылғалдығына байланысты. Көптеген өсімдіктердің гүлі күндіз ашылады. Дәрілік, дәм-татымдық өсімдіктерді жинауда, пішен шабуда гүлдеу мерзімін білудің маңызы зор. Гүлдің пішіні, түсі, сондай-ақ тұқым қуалау белгілері өсімдіктердің өзара туыстық қатынасын, өсімдік жүйесін анықтауда кеңінен пайдаланылады.



Гүлдің құрылысы



Барселонадағы Бокерия базарының  
жемістері



ТҰҚЫМ

Сүйекті

Жұмсақ

Өрік

Шие

Алхоры

Қызанақ

Кұлпынай

Қияр



Жеміс



Құрғақ

Шырынды



# Шырынды

Өрік



Шие



Жүзі

м



Қияр



Қарбыз



Қызана

қ



Алма



# Құрғақ

Бидай



Жүгері



Жаңғ

ақ



Бұрш

ак



Күріш

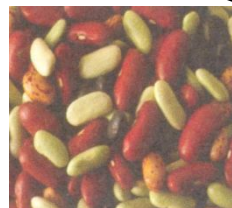


Тары



үрмебұр

шақ





□ □ р □ а □ жемістер



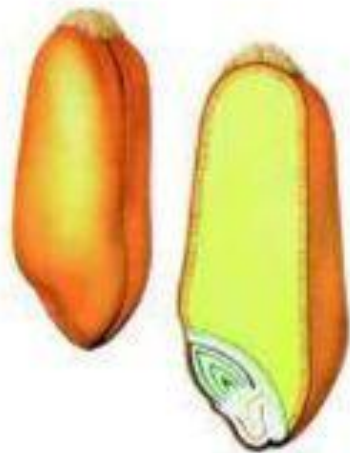
□ ауаша □ (ма □ та)



Б □ рша □ □ ап  
(асб □ рша □)



Б □ рша □ □ ын  
(□ ыры □ □ абат)



Бидай д □ негі



Т □ □ ымша



Емен жа □ □ а □ ы



□ анатша (□ йе □ кі)

ТҰҚЫМ

Сүйекті

Жұмсақ

Өрі  
к

Ши  
е

Қыз  
анақ

Қия  
р

Алхо  
ры

Құлпы  
най

