

**ФГБОУ ВПО «Ивановская государственная  
сельскохозяйственная академия  
имени академика Д.К. Беляева»  
Кафедра акушерства, хирургии  
и незаразных болезней животных**

# **БОЛЕЗНИ ПТИЦ.**

## **КЛАССИФИКАЦИЯ. БОЛЕЗНИ ПЩЕВАРИТЕЛЬНОЙ СИСТЕМЫ**

Доктор биологических наук,  
профессор Клетикова Л.В.

# Классификация болезней птиц

недостаток  
или избыток  
витаминов,  
протеина,  
аминокислот,  
минеральных  
веществ

технологические  
болезни

нарушение  
пищеварения  
и всасывания

отравления птицы  
(с учетом  
происхождения  
токсиканта)

Недостаток витаминов	Гиповитаминозы А, Д, Е, К, В, С
Избыток витаминов	Гипервитаминозы А, Д, Е
Недостаток протеина или отдельных аминокислот	Алиментарная дистрофия, недоразвитие яичников, яйцеводов, затрудненная яйцекладка, аптериоз, алопеция, расклев
Избыток протеина	Подагра, жировая дистрофия печени, желточный перитонит, гепатоз, расклев
Недостаток макро- и микроэлементов	Диспепсия, закупорка зоба, желудка, клоаки, гастроэнтерит, кутикулит, клоацит

**Недостаток или избыток витаминов, протеина или аминокислот, минеральных веществ**

Освещение (продолжительное и импульсивное)	Расклев, аптериоз, желточный перитонит
Гипотермия	Пневмония, аэросакулит, бронхит, конъюнктивит
Гипертермия	Недостаточное формирование скорлупы
Гиподинамия	Клеточный паралич, расклев, задержка яйцекладки и роста
Недостаточность воздухообмена	Аммиачная слепота, хроническая асфиксия
Запыленность воздуха	Отит, ринит, аэросакулит, конъюнктивит

## **Технологические болезни**

Растительные яды	Животные яды	Минеральные яды
Клоацит	Аномалии яйцеобразования	Овариит
	Сальпингоперитонит	
	Затрудненная яйцекладка	

**Отравления птицы, с учетом происхождения токсиканта**

# Интенсивное ведение птицеводства



Заболевания,  
осложненные  
условно  
патогенной  
микрофлорой  
с ведущими  
признаками  
первичного  
агента

Развитие незаразных  
болезней на фоне  
ассоциативных болезней

Возраст  
птицы

**Классификация болезней  
ПТИЦ  
на основании  
патологоанатомического  
вскрытия**



ГИПОВИТАМИНОЗЫ

гипо- и гипертермия,  
асфиксия

постэмбриональная  
дистрофия, пониженная  
жизнеспособность

диспепсия



1-10 дневные  
цыплята



# 11-30-дневные цыплята

```
graph TD; A[11-30-дневные цыплята] --> B[Аптериоз]; A --> C[Аммиачная слепота]; A --> D[Первичные и вторичные гиповитаминозы]; A --> E[Расклев]; A --> F[Токсическая дистрофия печени]; A --> G[Алиментарная дистрофия]; A --> H[Подагра];
```

Аптериоз

Аммиачная  
слепота

Первичные и  
вторичные  
гиповитаминозы

Расклев

Токсическая  
дистрофия  
печени

Алиментарная  
дистрофия

Подагра

# 31-60-суточные цыплята

расклев

инфантилизм

аптериоз

рахит

миоатрофия

задержка  
ювенальной  
линьки

подагра

отечная  
болезнь

кератоконъюнктивит



Инфантилизм организма  
и отдельных органов

расклев

синусит

Ремонтный  
молодняк



пододерматит

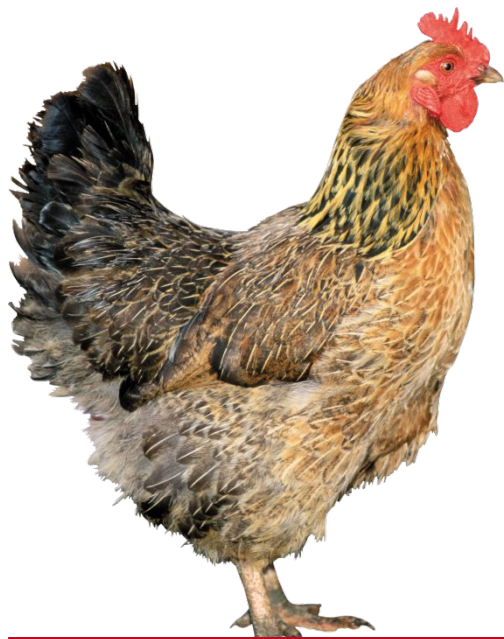
подагра

остеопороз,  
остеомалаяция

конъюнктивит

ринит

трахеит



овариит, сальпингит,  
инфантилизм яичника  
и яйцевода,  
овариосальпингит,  
желточный перитонит,  
клеточная усталость  
кур, алопеция,  
гиперфункция  
щитовидной железы,  
кальциевая нефропатия  
и другие болезни

120-суточные куры и старше

# БОЛЕЗНИ ПИЩЕВАРИТЕЛЬНОЙ СИСТЕМЫ ПТИЦ



Стоматит гусей  
(провалившийся язык)  
-воспаление слизистой  
оболочки и растяжение дна  
ротовой полости с  
последующим выпадением  
языка в образовавшийся  
дивертикул  
межчелюстного  
пространства





## ***ЭТИОЛОГИЯ***

Недостаток в рационе  
минеральных веществ  
и витаминов А  
и группы В



Способствует развитию  
болезни антисанитарное  
состояние, отсутствие или  
недостаток выгула,  
близкородственное  
разведение





# ПАТОГЕНЕЗ

воспаление  
слизистой оболочки  
ротовой полости

усиление саливации  
и секреции слизи

отек языка и усиление его  
давления на дно ротовой  
полости с образованием  
углубления

корм

дивертикул

гниение, брожение

# СИМПТОМЫ

течение  
хроническое

истощены,  
ослаблены,  
плохо едят.

слюноотечение, скопление  
белой слизи и кормовых  
масс, гнилостный запах  
из под языка

покраснение, отек,  
болезненность слизистой  
оболочки ротовой полости  
и языка



КЛИНИЧЕСКИЕ  
ПРИЗНАКИ

АНАЛИЗ  
УСЛОВИЙ  
СОДЕРЖАНИЯ  
И КОРМЛЕНИЯ

**ДИАГНОЗ**

# ЛЕЧЕНИЕ

1

Очищение ротовой полости от слюны, слизи и кормовых масс

2

Промывание ротовой полости (0,1% раствор)



3 При гнойном воспалении



4 Хирургическое удаление дивертикула

**ВОСПАЛЕНИЕ ЗОБА**

**КАТАР ЗОБА**

**МЯГКИЙ ЗОБ**

воспаление слизистой оболочки зоба, сопровождающееся атонией и расширением зоба, скоплением в нем кормовых масс, жидкости и газов





**ЭТИОЛОГИЯ**

- Поедание недоброкачественных, плесневелых, легкобродящих кормов
- Поение недоброкачественной, загрязненной бытовыми стоками водой
- Поедание минеральных удобрений, проглатывание инородных предметов



# ПАТОГЕНЕЗ

АТОНИЯ ЗОБА, ЗАСОРЕНИЕ

КАТАРАЛЬНОЕ  
ВОСПАЛЕНИЕ,  
ЭКСУДАЦИЯ,  
ОТЕК СТЕНКИ

РАЗМНОЖЕНИЕ  
МИКРОФЛОРЫ,  
ГНИЕНИЕ

СКОПЛЕНИЕ  
ГАЗОВ И  
ЖИДКОСТИ

РАСТЯЖЕНИЕ  
СТЕНОК ЗОБА,  
УВЕЛИЧЕНИЕ  
ЗОБА

ИСПОРЧЕННЫЕ  
КОРМА



# СИМПТОМЫ

Потемнение гребня,  
сережек, кожи,  
слизистых оболочек;  
Угнетение,  
отказ от корма;  
Увеличение и смещение  
зоба на сторону;  
При пальпации:  
содержимое мягкое,  
с газами, флюктуирует



# Патологоанатомические изменения

**цианоз**  
гребня,  
сережек,  
кожи,  
слизистых  
оболочек  
в области  
головой

**отек**  
подкожной  
клетчатки и  
легких

**катаральное  
воспаление**  
слизистой  
оболочки  
зоба

**зоб** увеличен, содержимое  
жидкое, пенистое, с гнилостным  
запахом, наличие инородных тел



воспаление  
зоба

анализ условий  
содержания

анализ  
кормления птицы

## ДИАГНОЗ



клинические  
признаки

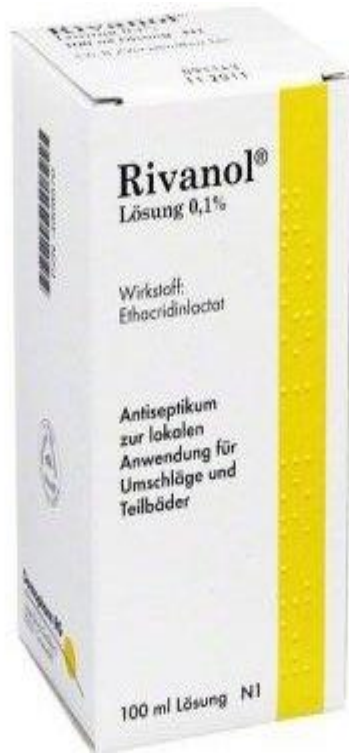
патологоанатомические  
данные

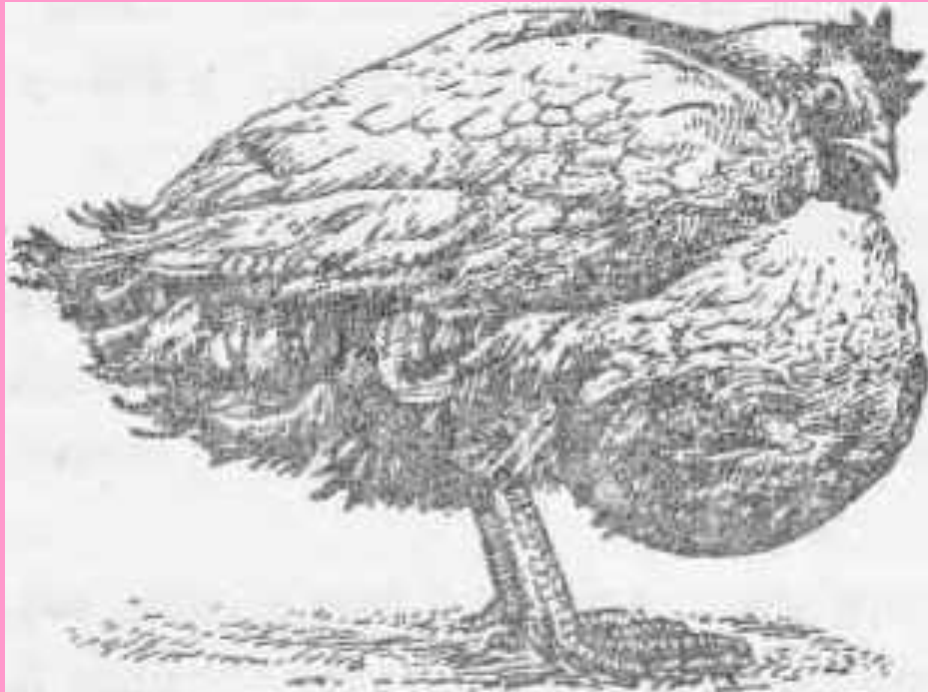
# ЛЕЧЕНИЕ

промывание зоба  
и массаж с целью  
освобождения  
от содержимого









## **ЗАКУПОРКА ЗОБА**

**(«твердый  
зоб»)**

характеризуется переполнением зоба кормовыми массами, потерей тонуса мускулатуры зоба и развитием непроходимости



# ЭТИОЛОГИЯ

→ поедание разбухающих кормов



сухие  
зерномучнистые  
смеси при  
недостатке воды



длительные  
перерывы в  
кормлении

# ПАТОГЕНЕЗ

разбухший  
в 2 раза корм



давление на  
стенки зоба

сильное  
растяжение  
стенок зоба

зоб  
увеличивается  
и не  
сокращается

ограничение  
поступления  
воздуха в  
легкие

сдавливание  
сосудов  
шеи и  
трахеи

асфиксия

# СИМПТОМЫ

```
graph TD; A[СИМПТОМЫ] --> B[птица угнетена, дыхание тяжелое, учащенное]; A --> C[гребень, сережки, слизистые оболочки, кожа в области головы и шеи цианотичны]; A --> D[зоб увеличен, смещен в сторону, отвисший, при пальпации содержимое плотной, твердой консистенции];
```

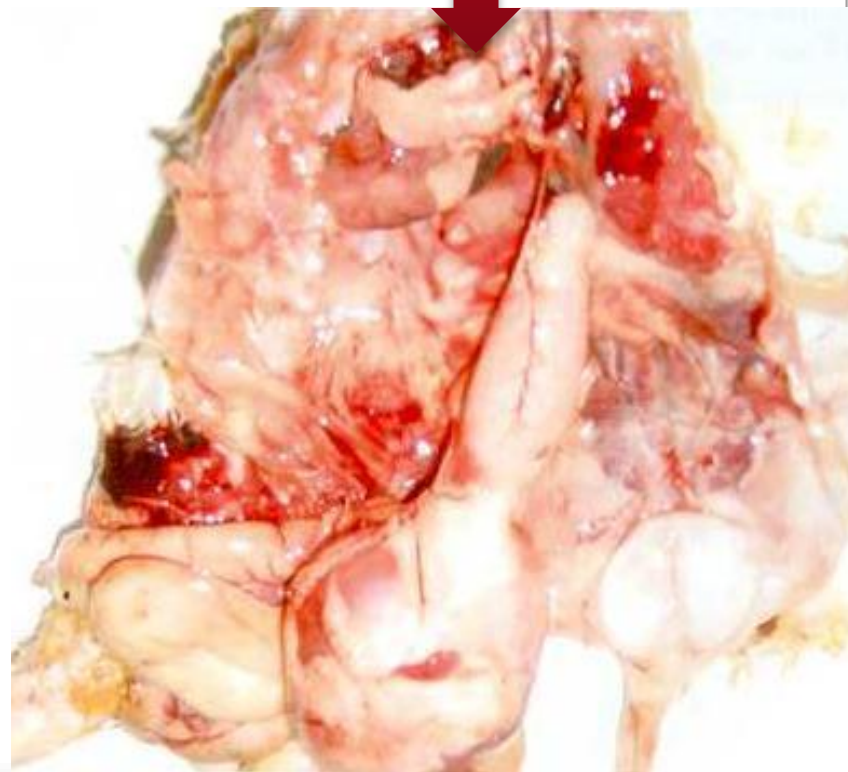
птица угнетена,  
дыхание тяжелое,  
учащенное

гребень,  
сережки,  
слизистые оболочки,  
кожа в области головы и шеи  
цианотичны

зоб увеличен,  
смещен в сторону,  
отвисший,  
при пальпации содержимое  
плотной, твердой  
консистенции

# ПАТОЛОГОАНАТОМИЧЕСКИЕ ДАННЫЕ

- цианоз и гиперемия тканей в области головы и шеи,
- отек подкожной клетчатки,
- зоб увеличен, содержимое плотное, спрессованное



# ЛЕЧЕНИЕ

оперативное



голодная диета  
на 12-24 часа



В течение 1-2 дней дают  
творог и простоквашу,  
жидкую овсянку



на 5-6 день переходят на  
обычный рацион



# КУТИКУЛИТ

(диетическая болезнь мышечного желудка)  
характеризуется воспалением  
кутикулы мышечного желудка,  
образованием эрозий и язв



# ЭТИОЛОГИЯ



## Недостаток в рационе:

- У молодняка витаминов А, К, С,
- у птицы старшего возраста витаминов К и С, однообразное зерновое кормление, отсутствие гравия в мышечном желудке

## ПАТОГЕНЕЗ

- недостаток витаминов, повышенная порозность сосудов, образование трещин кутикулы, дегенерация и слущивание эпителия мышечного желудка;
- кровоизлияния в кутикуле, образование эрозий и язв.





# СИМПТОМЫ

истощение

грязное оперение

угнетение

снижение  
аппетита

поносы с  
примесью крови



# ПАТОЛОГОАНАТОМИЧЕСКИЕ ИЗМЕНЕНИЯ

эрозии и язвы  
на кутикуле  
мышечного  
желудка

катарально-  
геморрагическое  
воспаление  
кишечника

кутикула  
темно-бурого,  
коричневого  
цвета

кутикула легко  
рвется

кровоизлияния  
под кутикулой

# ЛЕЧЕНИЕ

## диетическое кормление

мелко дробленые зерновые корма

простокваша

рубленая зелень,  
тертая морковь

## лечебные мероприятия

- сернокислое железо 0,05%;
- калия перманганат 1:20000;
- калий йодистый 1:2000

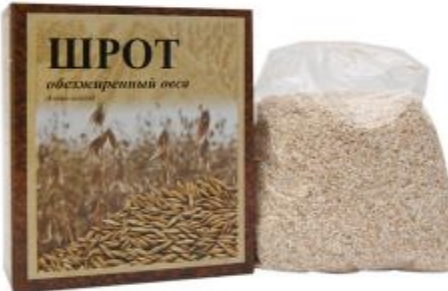
**ГАСТРОЭНТЕРИТ**  
**-воспаление слизистой**  
**оболочки железистого**  
**желудка и кишечника**  
**с нарушением переваривания**  
**и всасывания**



# ЭТИОЛОГИЯ



1. скармливание недоброкачественных, заплесневелых, прокисших, промерзших кормов;
2. скармливание длительно хранившихся отрубей, жмыхов, шротов;
3. поедание птицей минеральных удобрений;
4. использование воды, загрязненной бытовыми и промышленными стоками



# ПАТОГЕНЕЗ

этиологические факторы

катаральный,  
катарльно-геморрагический,  
фибринозный гастроэнтерит;  
расстройство секреторной,  
моторной, переваривающей  
и всасывательной функции  
желудочно-кишечного тракта





**течение**

**у молодняка**



**остро**

**у взрослых**



**хронически**

## СИМПТОМЫ

- Угнетение.
- Отказ от корма.
- Цианоз гребня и сережек.
- Зоб растянут и заполнен кормовыми массами



## У МОЛОДНЯКА

- ✓ понос,
- ✓ фекалии пенистые,  
с примесью слизи и не  
переваренных частиц корма,
- ✓ цвет светло-желтый,
- ✓ зоб растянут



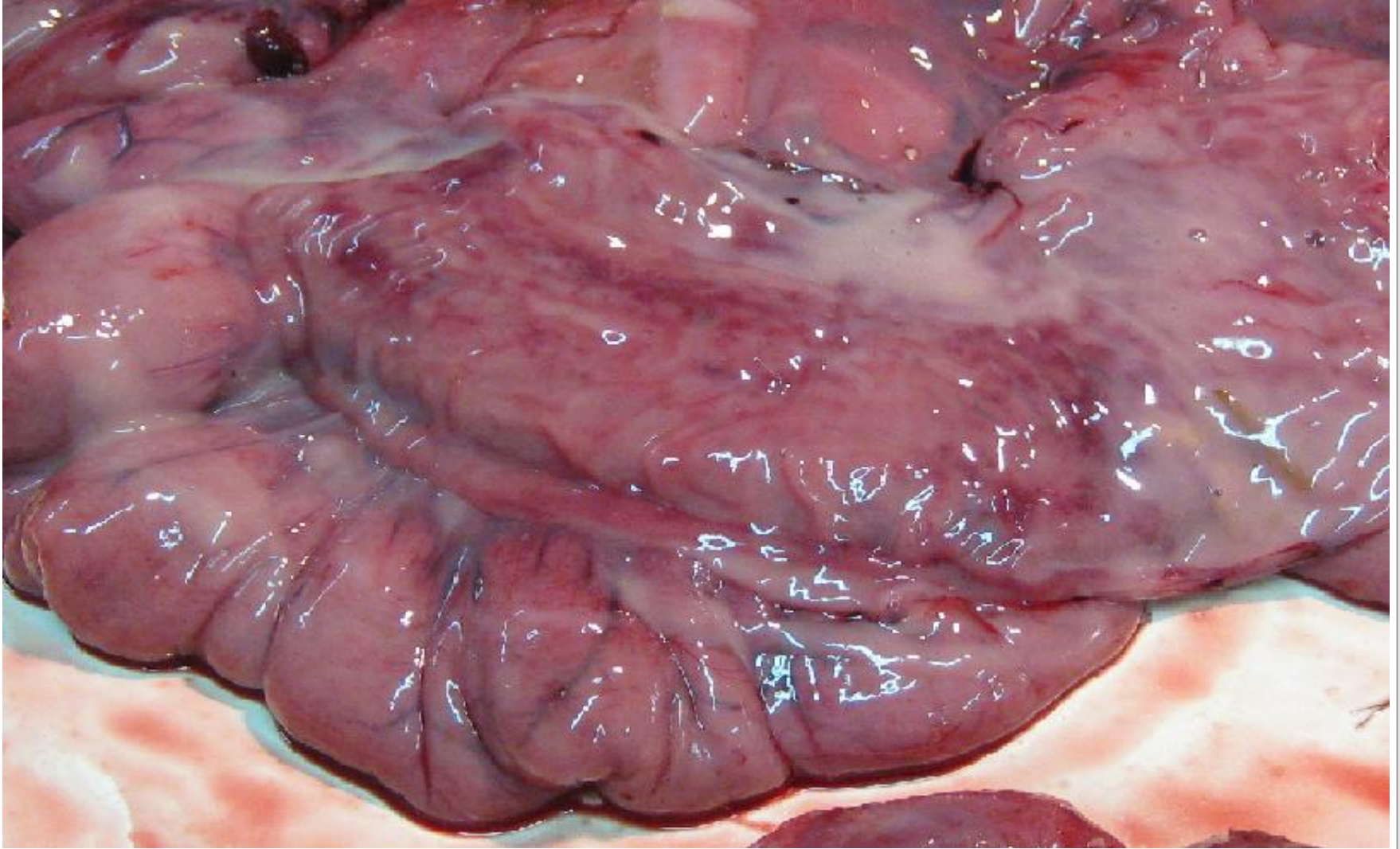
## У ВЗРОСЛОЙ ПТИЦЫ

- ✓ прогрессирующая анемия;
- ✓ истощение;
- ✓ вздутие живота;
- ✓ переполнение кишечника газами





# ПАТОМОРФОЛОГИЧЕСКИЕ ИЗМЕНЕНИЯ





1. отек, некроз, гиперемия слизистой оболочки кишечника;
2. содержимое кишечника жидкое, зловонное, с примесью слизи;
3. печень – дряблая, светлая;
4. сосуды переполнены кровью



# ЛЕЧЕНИЕ

## Выпаивание дезинфицирующих растворов

0,2%  
раствор



0,1% раствор



0,02% раствор



ЙОДИСТЫЙ  
КАЛИЙ



# антибиотики, сульфаниламиды



# пробиотики

