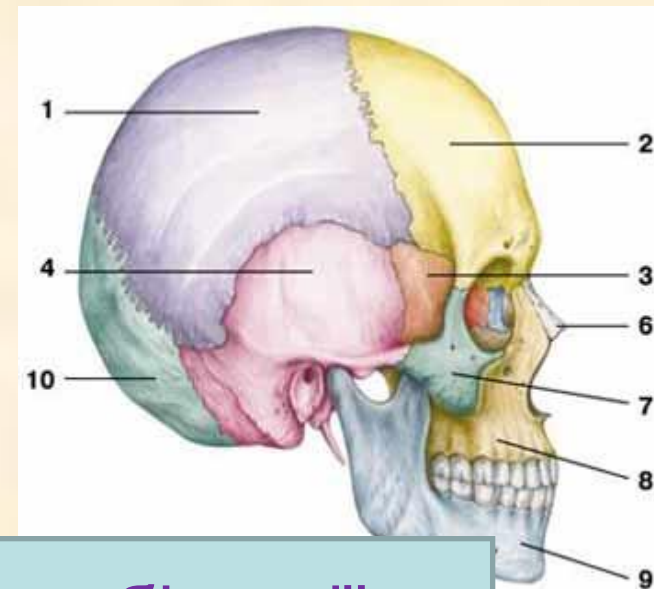
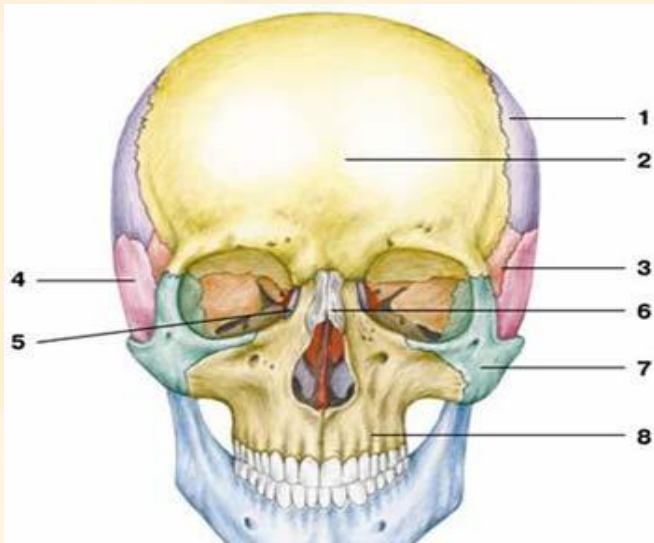


Тема лекції:

Кістки лицевого і мозкового відділу черепа



Анатомія людини з основами біології

План лекції

- 1. Череп. Відділи черепа. Еволюція.
- 2. Кістки черепа (потилична, клиноподібна, скронева, тім'яна, лобова, решітчаста, слъозова, носова кістки, нижня носова раковини, леміш, верхня щелепа, піднебінна і вилична кістки, нижня щелепа, під'язикова кістка).
- 3. Череп у цілому (мозковий череп, вісцеральний череп). Вікові зміни черепа. Статеві відмінності черепа.

Функції скелету

Формоутворююча

скелет визначає і зберігає форму тіла.

Кровотворна

червоний кістковий мозок – джерело клітин крові.

Обмінна

кістки – джерело Са, Р, та інших мінеральних речовин.

Опорна

скелет забезпечує опору всій масі тіла організму.

Рухова

скелет забезпечує разом з м'язами рух тіла.

Захисна

скелет захищає внутрішні органи, утворюючи порожнини тіла.

Скелет черепа

Мозковий відділ

Парні кістки

Тім'яна
Скронева

Непарні кістки

Потилична
Лобна
Клиноподібна
Решітчаста

Лицевий відділ

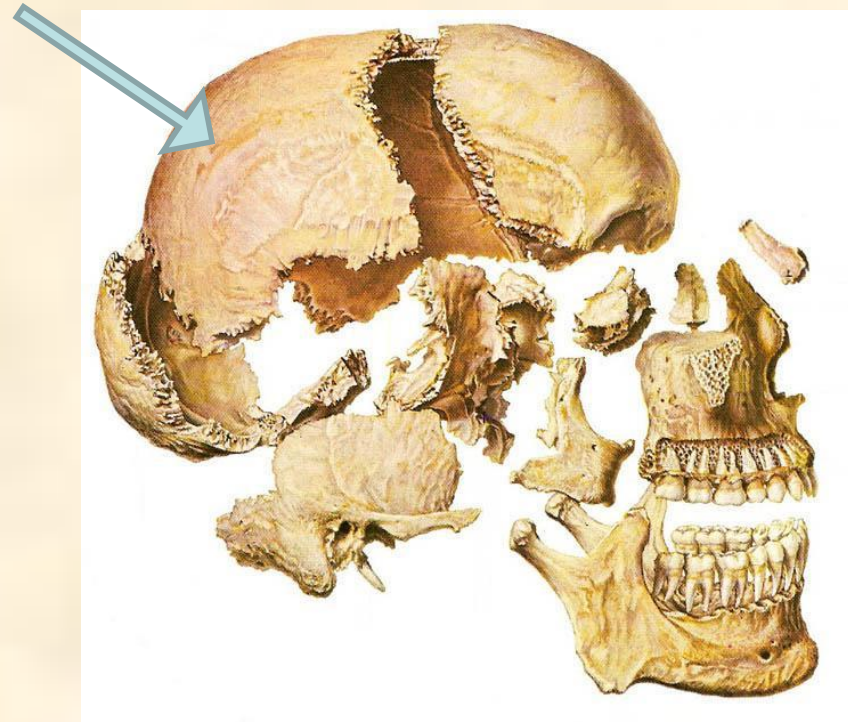
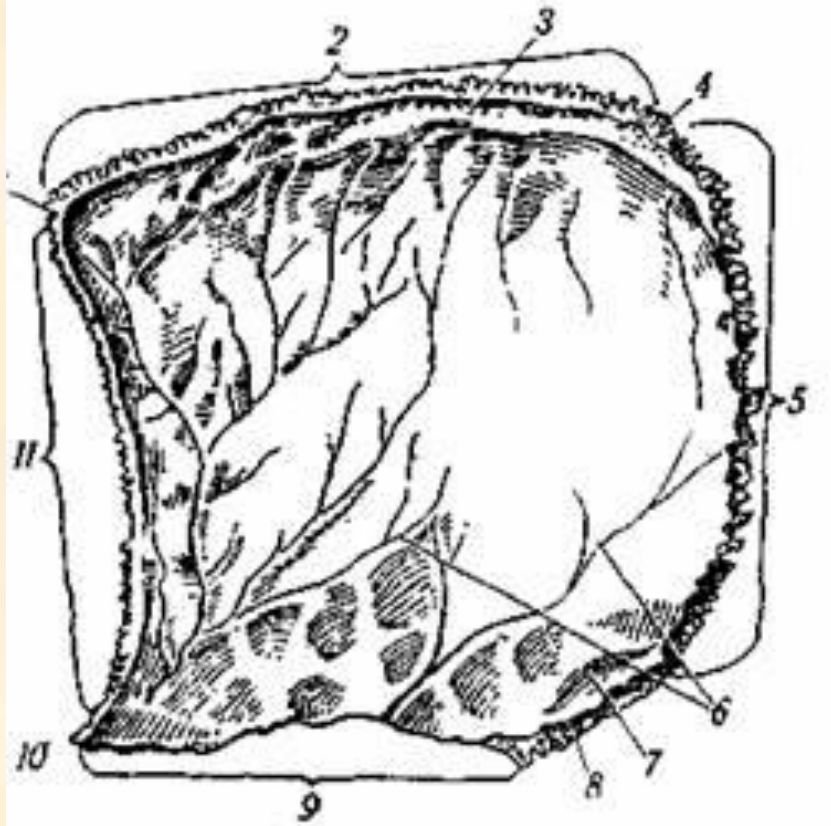
Парні кістки

Носова
Верхня щелепа
Вилична Піднебінна
Носова раковина
Слізна

Непарні кістки

Нижня щелепа
Сошник Під'
язикова

Тім'яна кістка (os parietale)



Права тім'яна кістка (вигляд зсередини):

1 — лобовий кут; 2— стрілоподібний край; 3 — борозна верхньої стрілової пазухи; 4 — потиличний кут; 5 — потиличний край; 6 — артеріальні борозни; 7— борозна сигмоподібної пазухи; 8 — соскоподібний кут; 9 — лускоподібний край; 10 — клиноподібний кут; 11 — лобовий край.

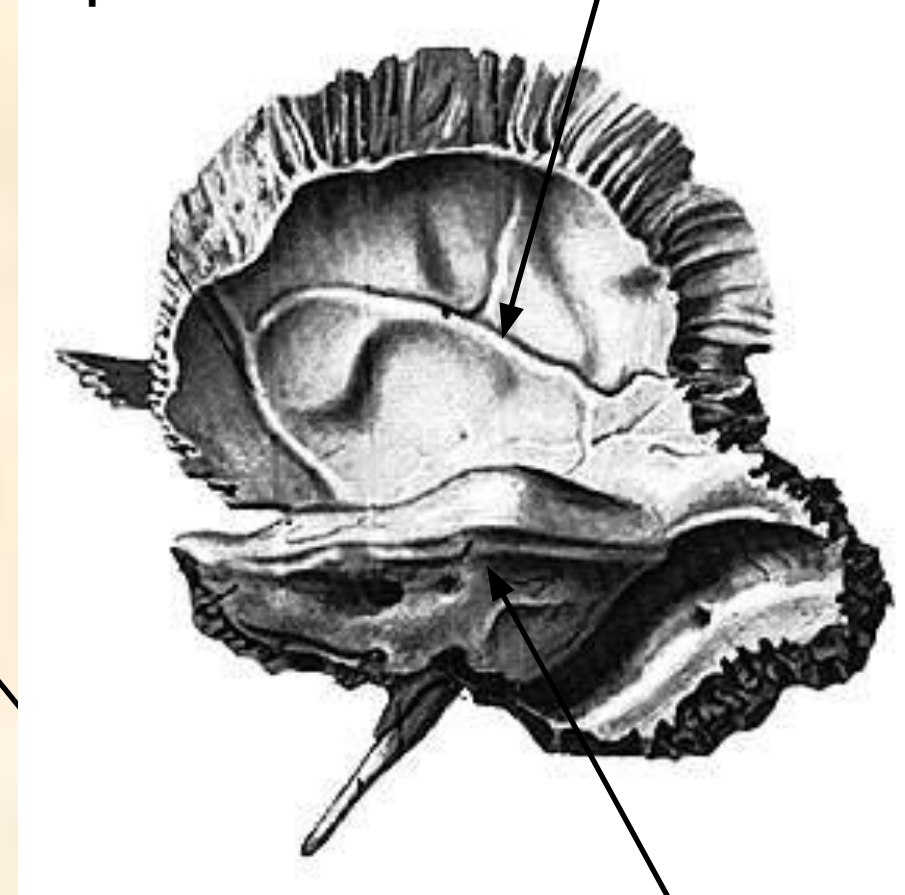
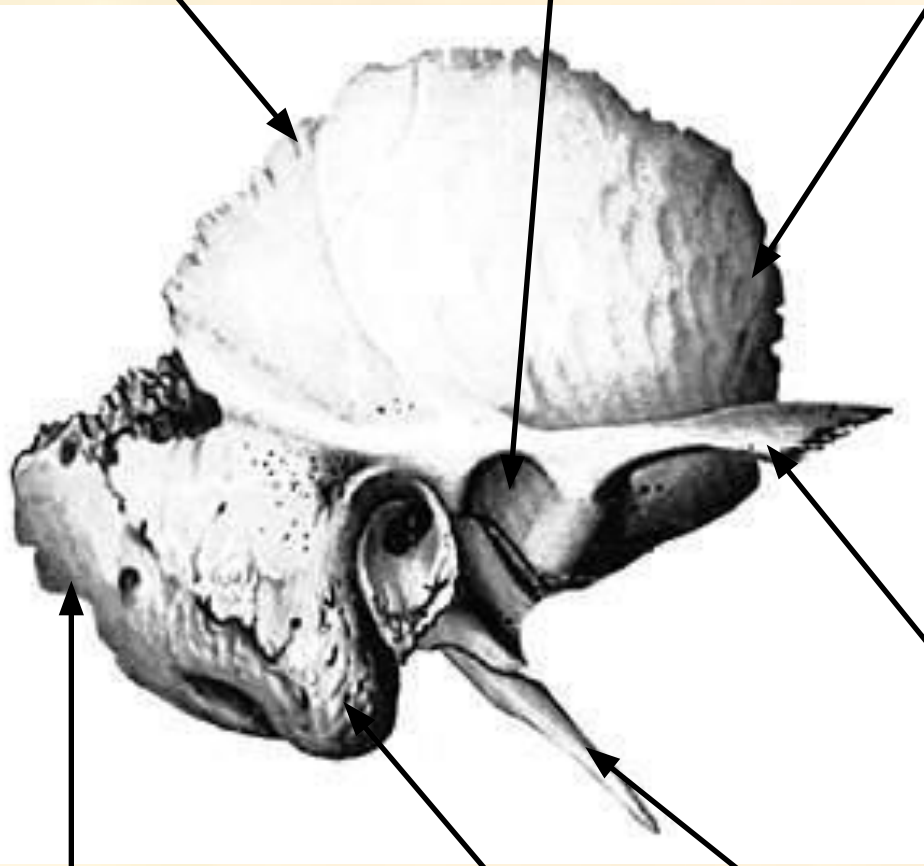
Сконева кістка (os temporale)

Тім'яний край

Нижньощелепна ямка

Клиновидний край

Лускоподібна частина



Потиличний край

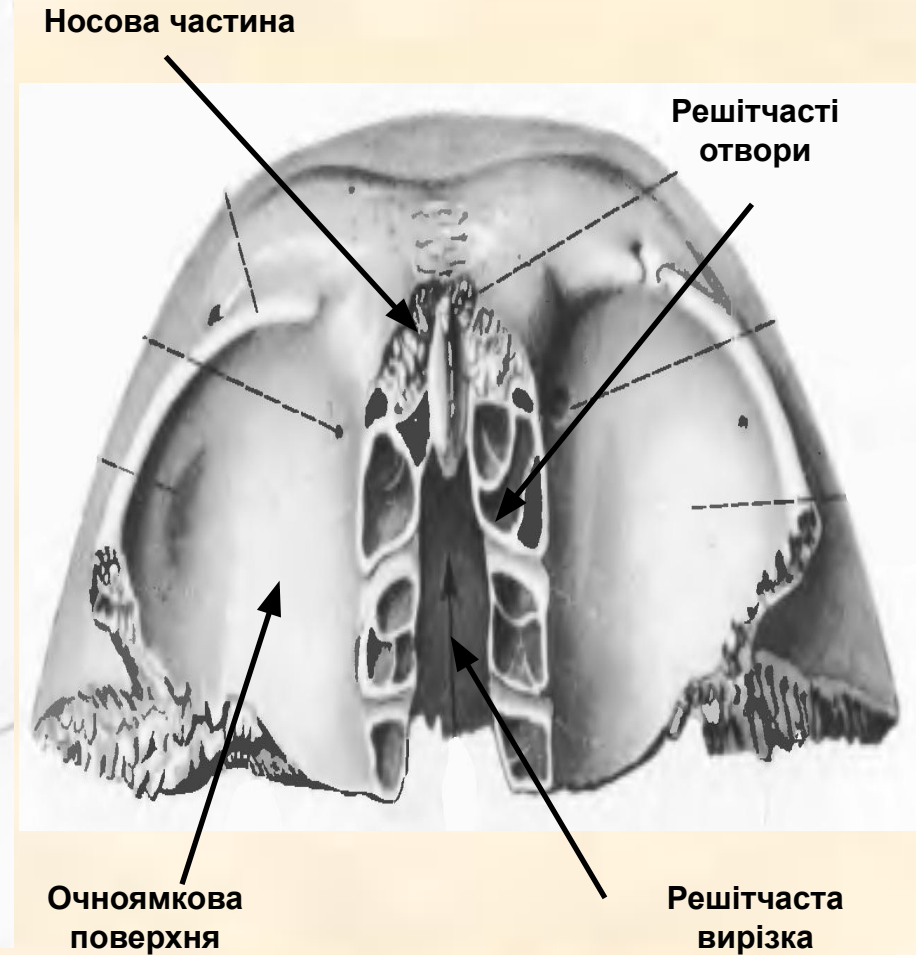
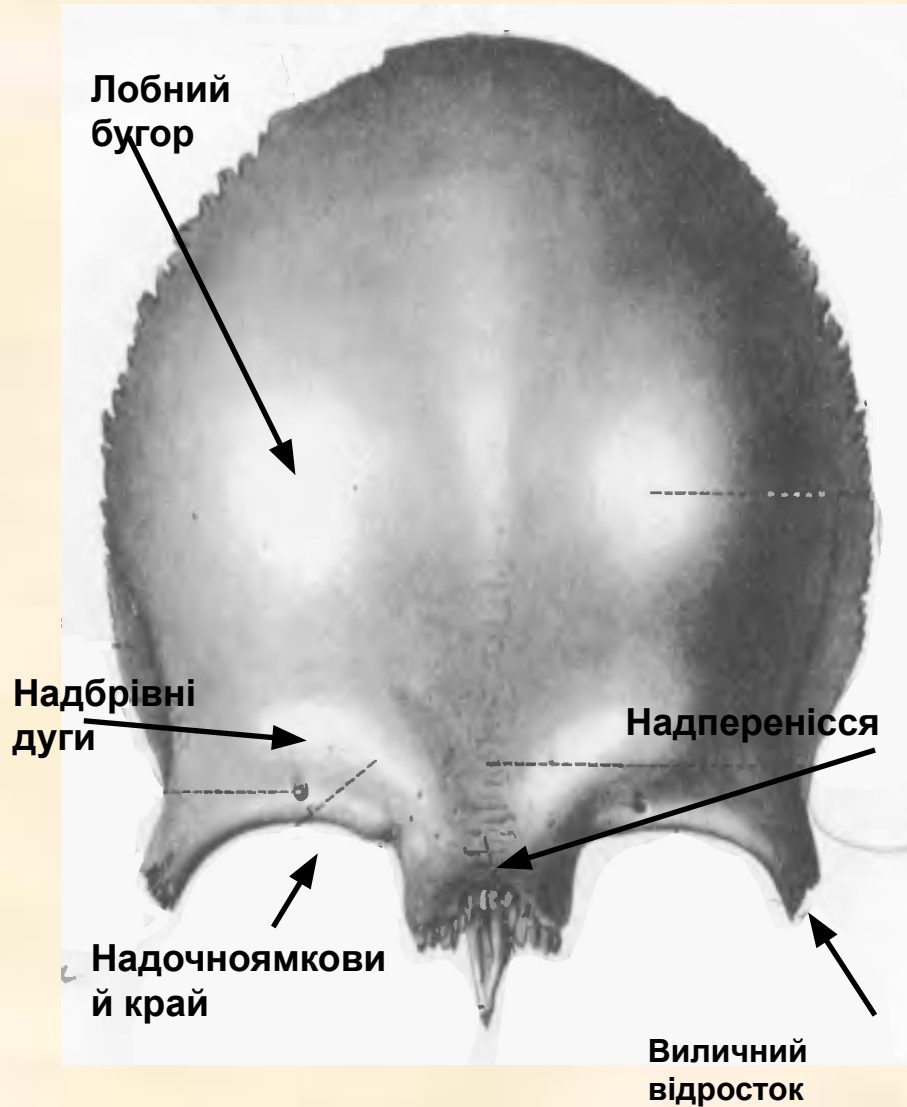
Соскоподібний відросток

Шилоподібний відросток

Виличний відросток

Кам'яниста частина

Лобова кістка (os frontale)



Потилічна кістка (os occipitale)

Зовнішній потиличний гребінь

Потилічна луска

Верхня вийна лінія

Зовнішній потиличний гребінь

Великий потиличний отвір

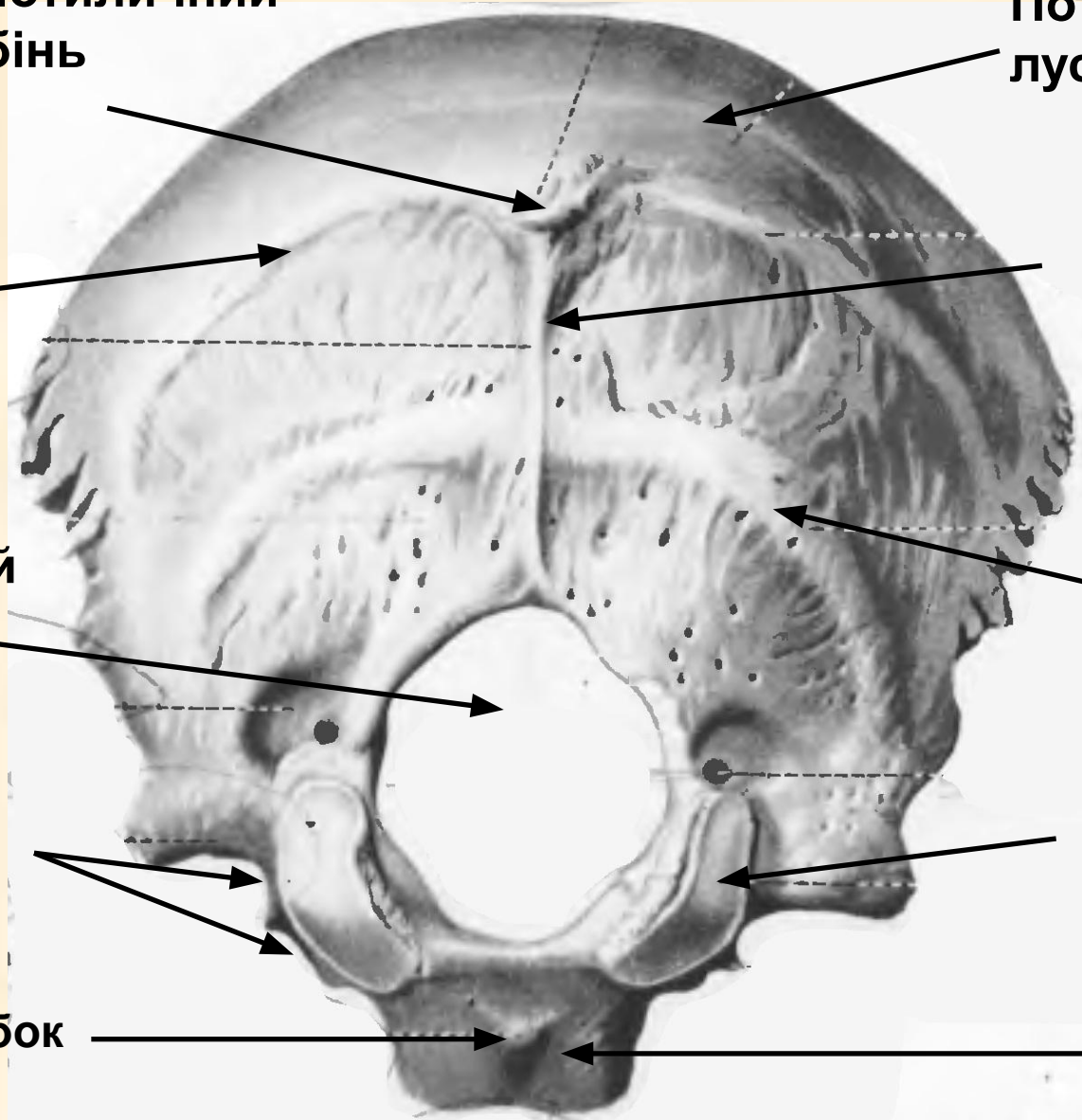
Нижня вийна лінія

Яремча вирізка

Потиличний виросток

Глотковий горбок

Основна частина

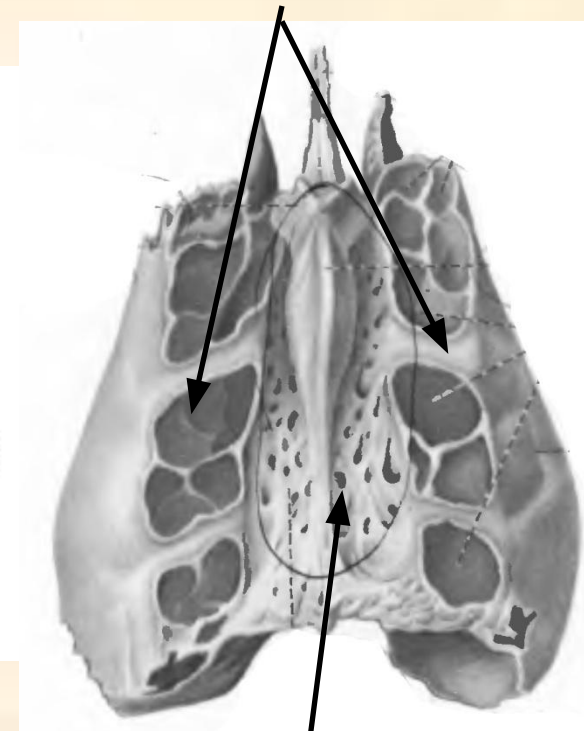
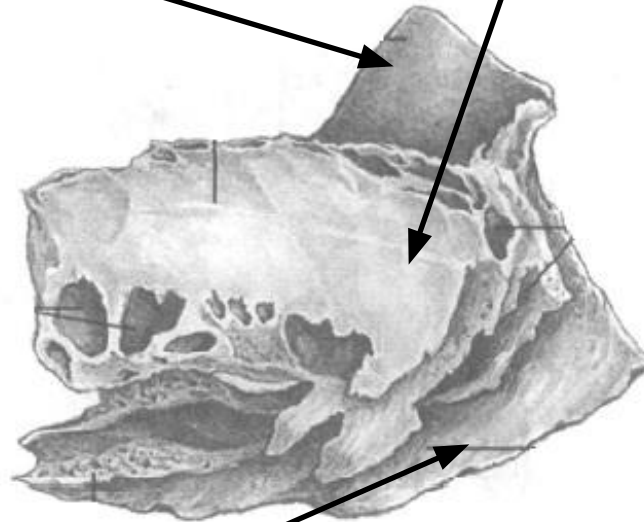
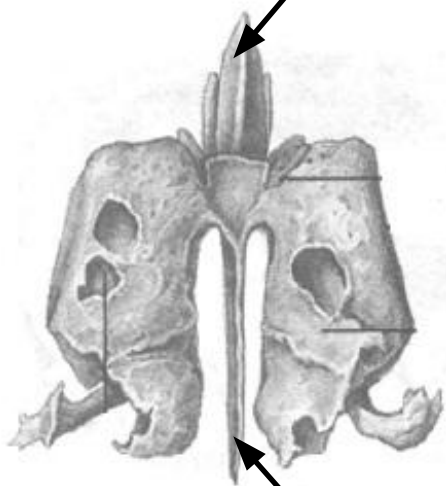


Решітчаста кістка (os ethoidale) (вигляд спереду, справа і зверху)

Півнячий
гребінь

Очноямкова
пластинка

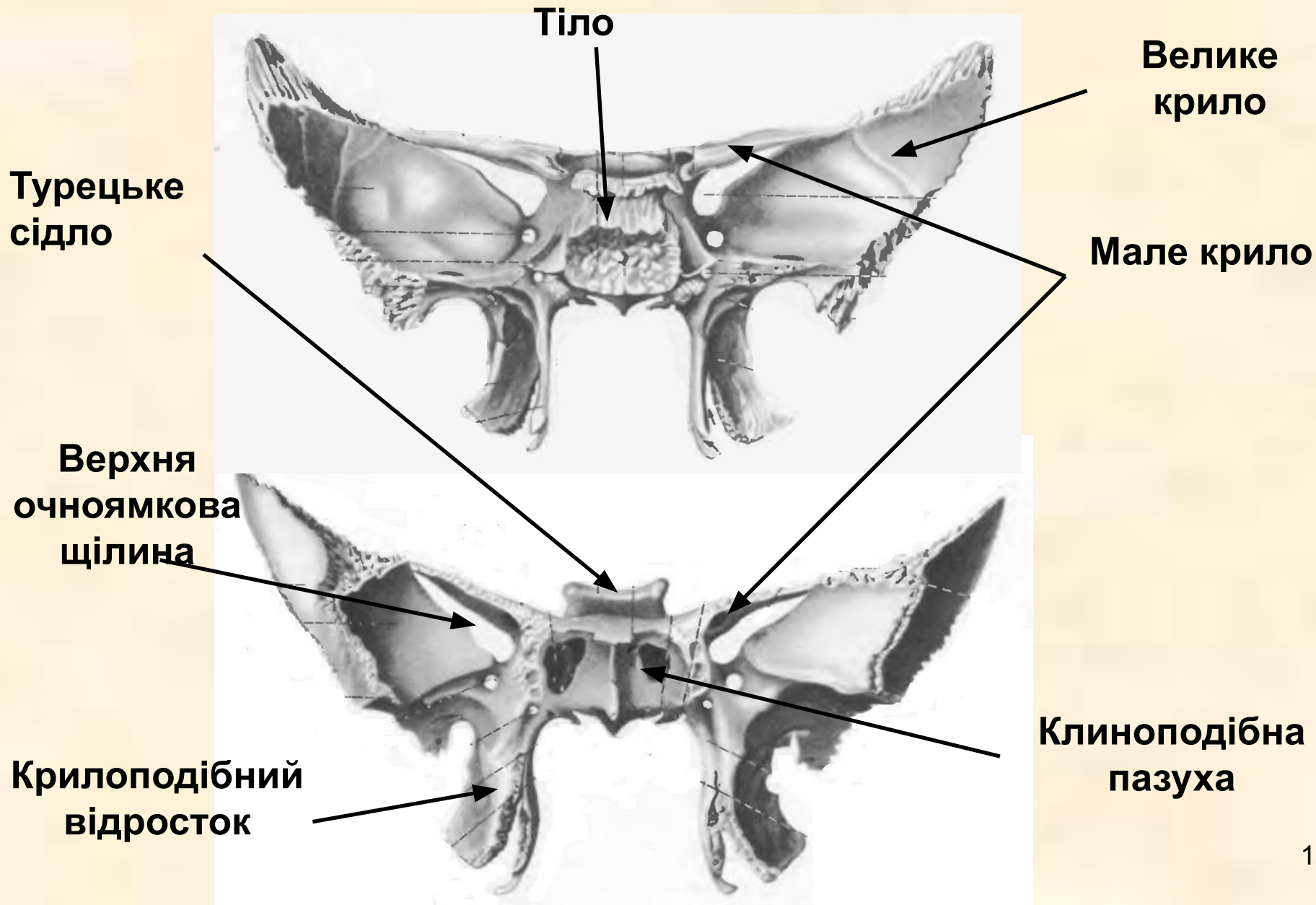
Решітчастий
лабіринт

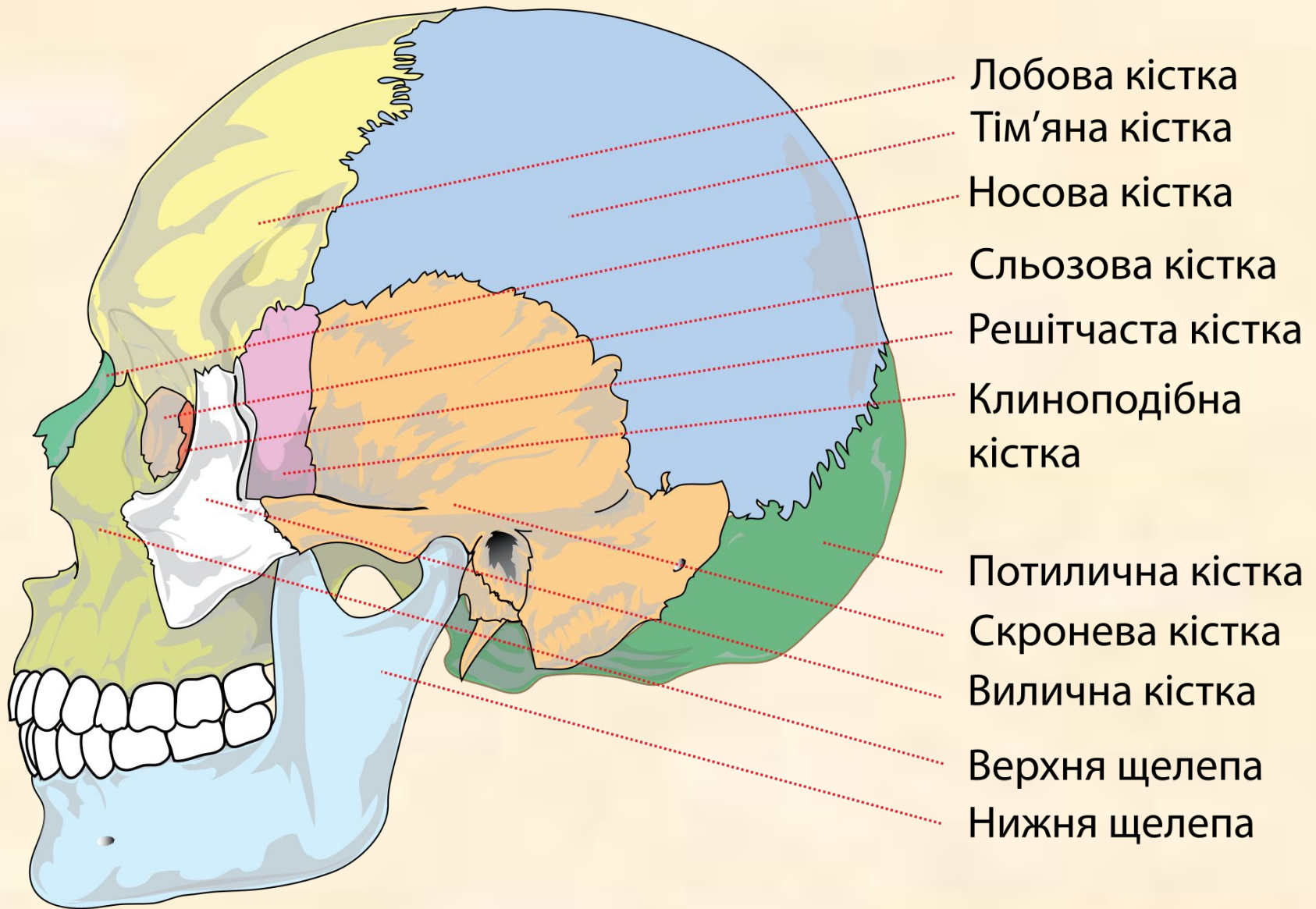


Перпендикулярна
пластинка

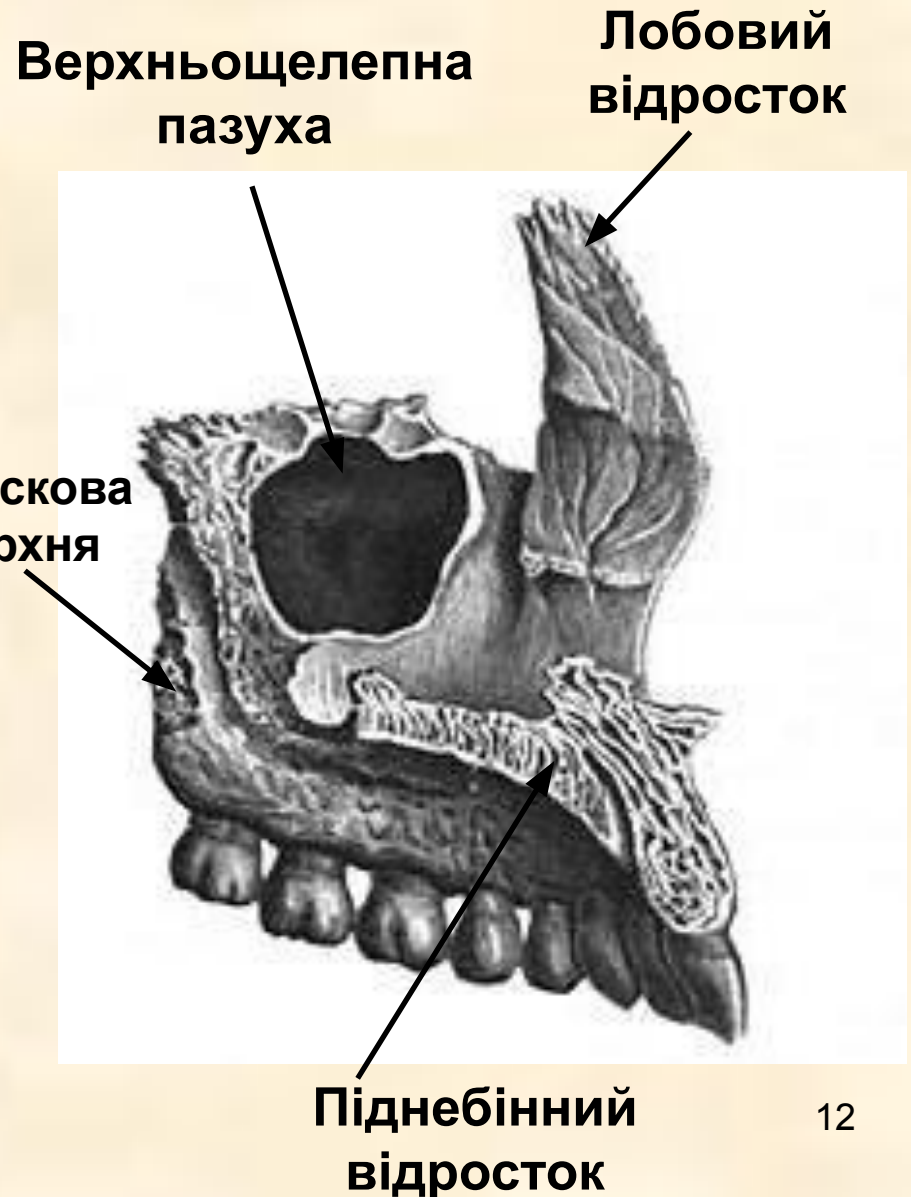
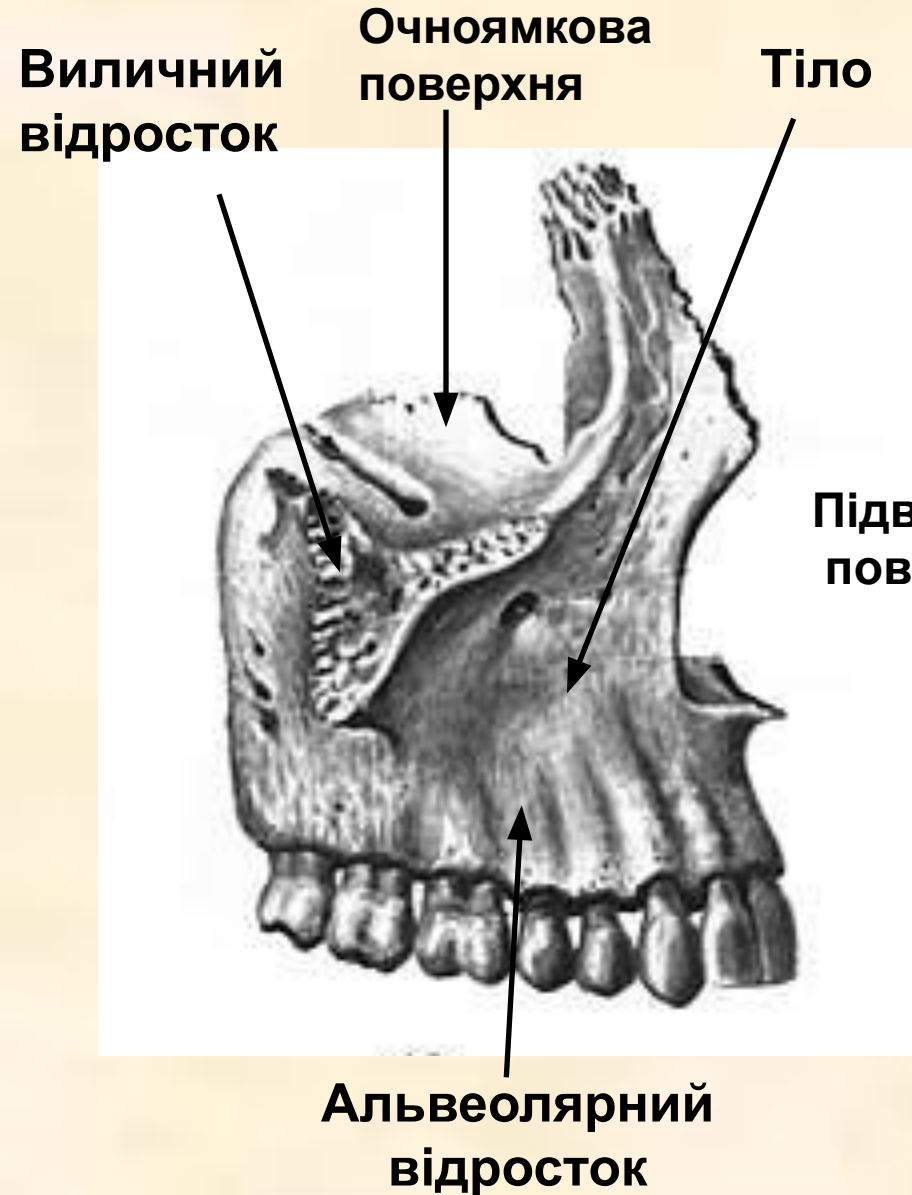
Решітчаста
пластинка

Клиноподібна кістка (os sphenoidale)



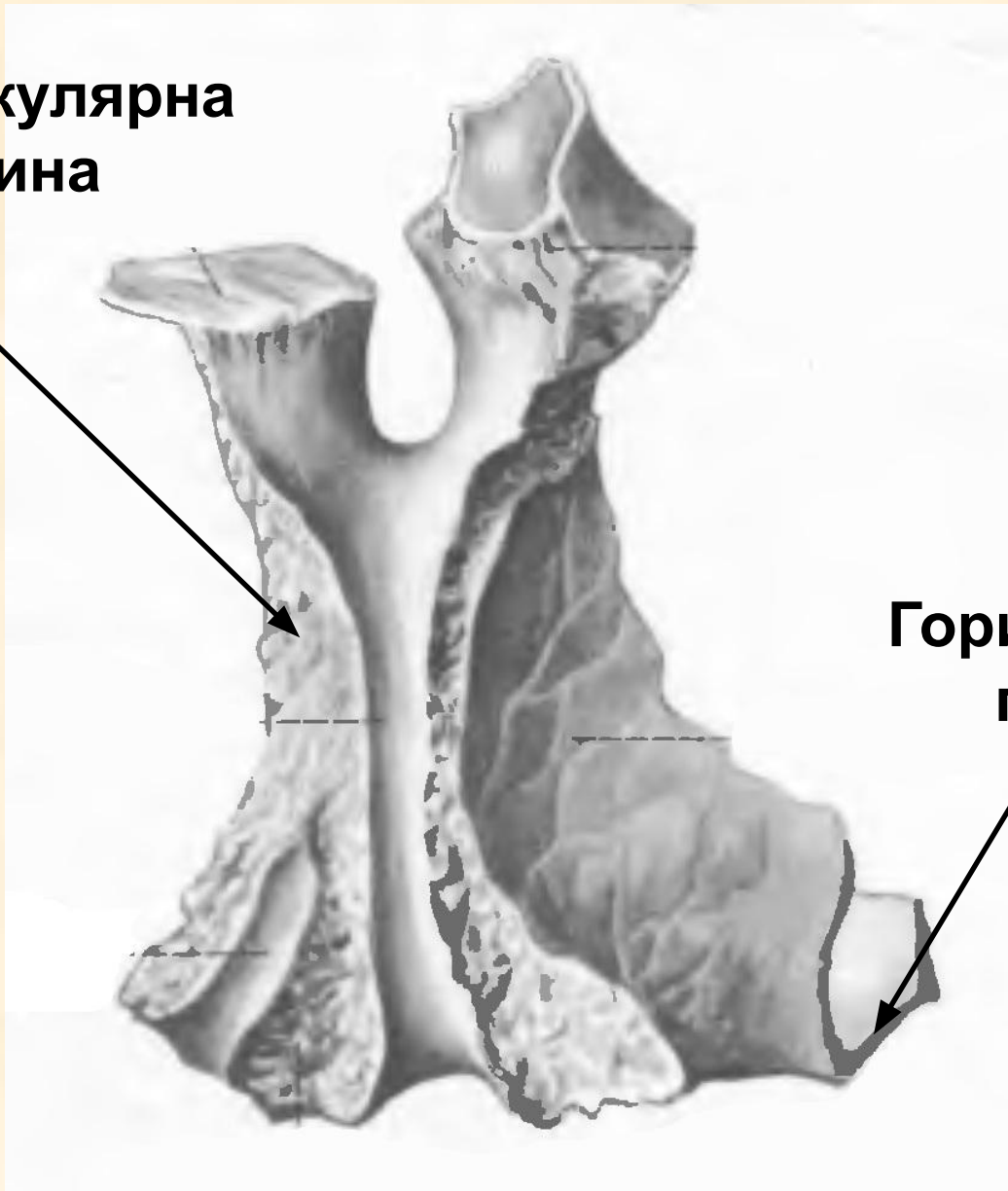


Верхня щелепа (maxilla)



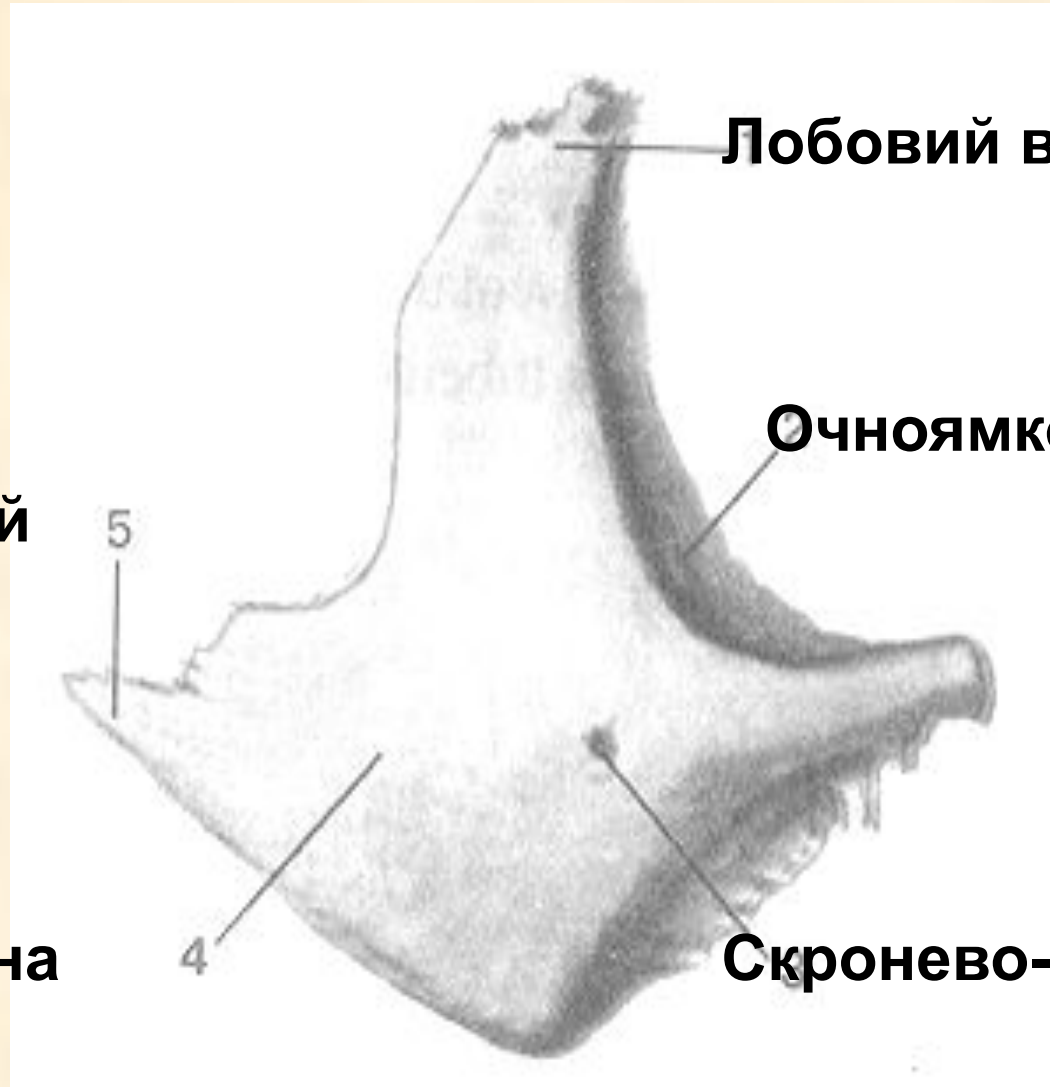
Піднебінна кістка (os palatinum)

**Перпендикулярна
пластина**



**Горизонтальная
пластина**

Вилична кістка (os zygomaticum)



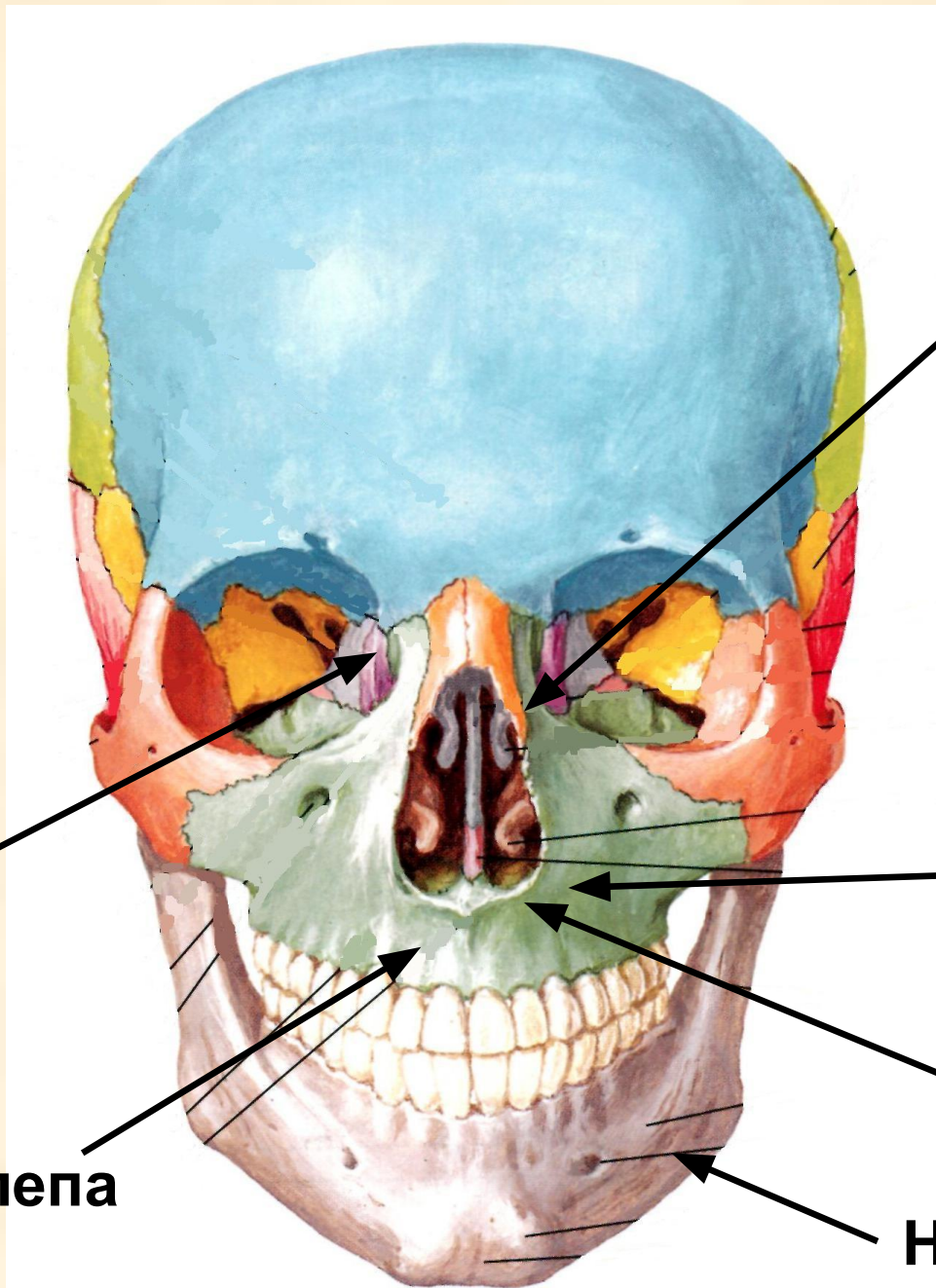
Скровоносна
відросток

Латеральна
поверхня

Лобовий відросток

Очноямкова поверхня

Скровоносно-оковий отвір



**Слізна
кістка**

Верхня щелепа

**Носова
кістка**

**Нижня
носова
раковина**

Леміш

Нижня щелепа

Нижня щелепа (mandibula)

Вінцевий
відросток

Гілка нижньої
щелепи

Суглобовий
відросток

Жувальна
горбистість

Підборідний отвір

Тіло нижньої щелепи

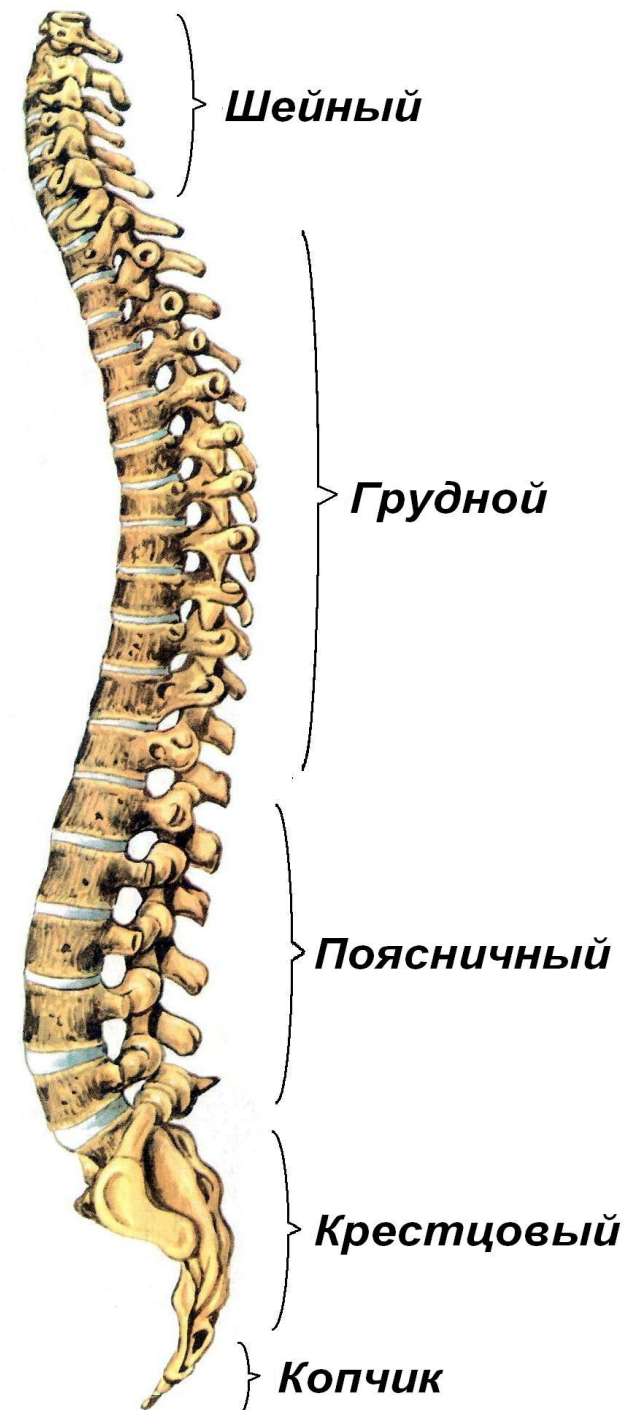


Скелет тулуба

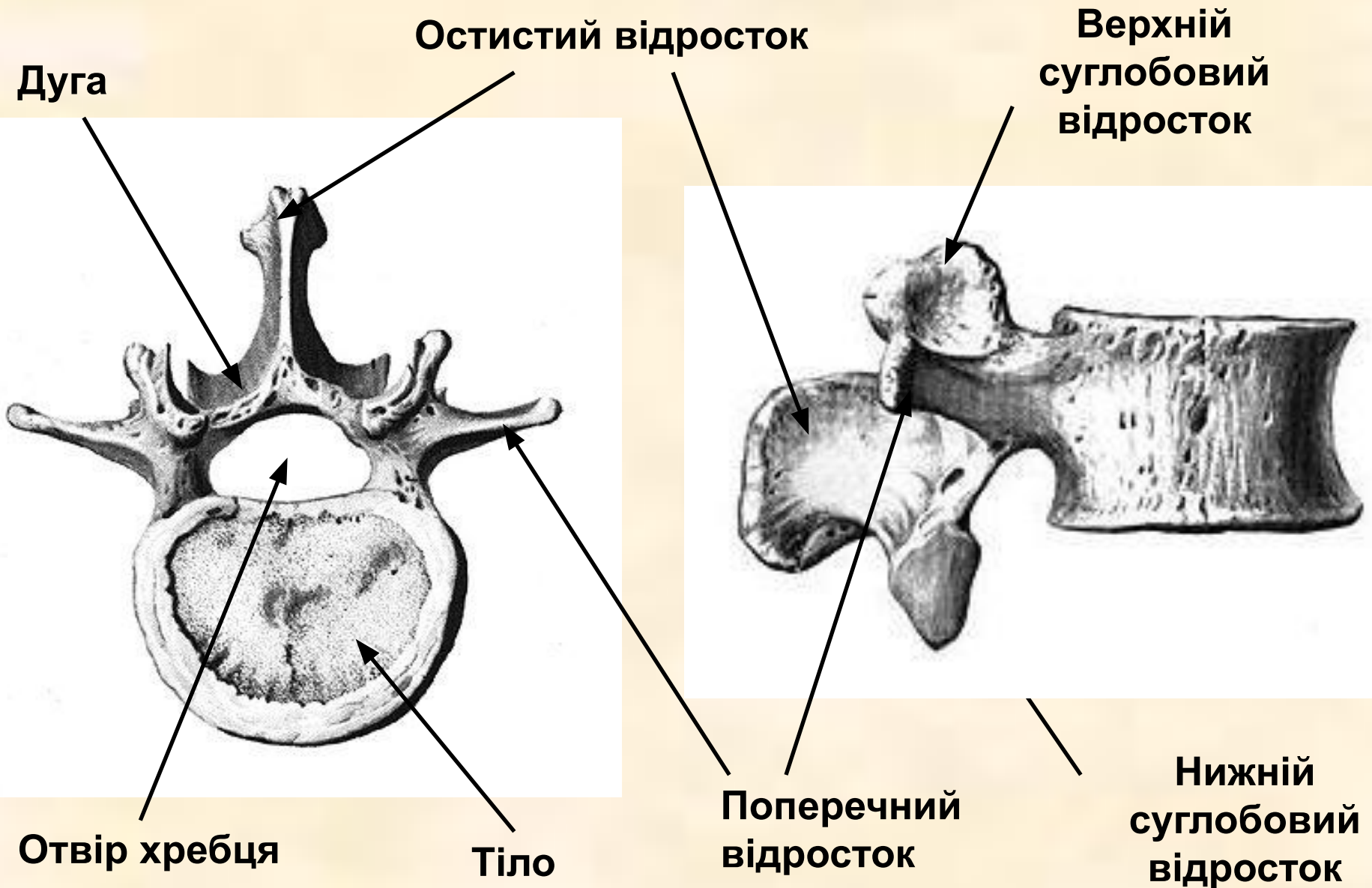
Хребетний стовб (columna vertebralis)

Відділи:

- Шийний (7)
- Грудний (12)
- Поперековий (5)
- Крижовий (5)
- Куприк (4-5)

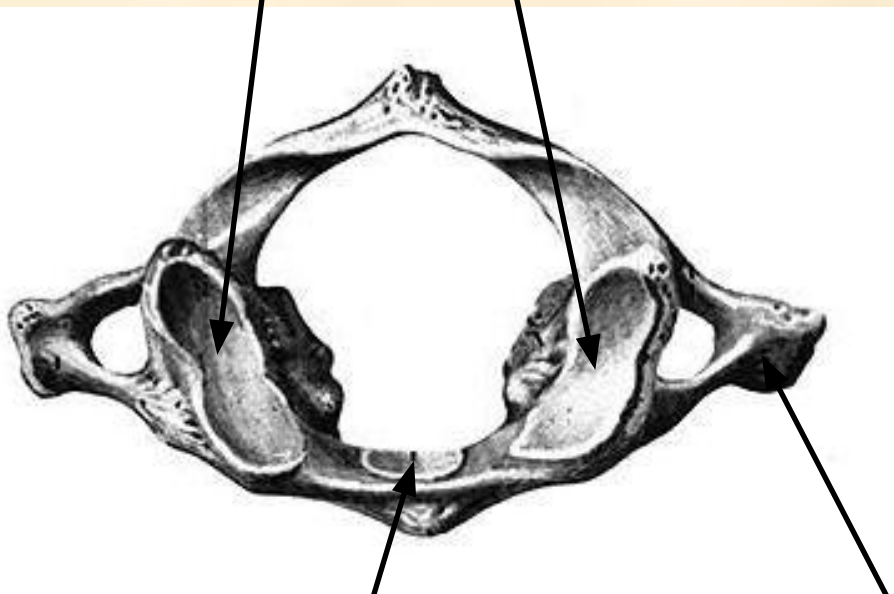


Будова хребця (vertebra)



Атлант (atlas) і другий шийний хребець (axis)

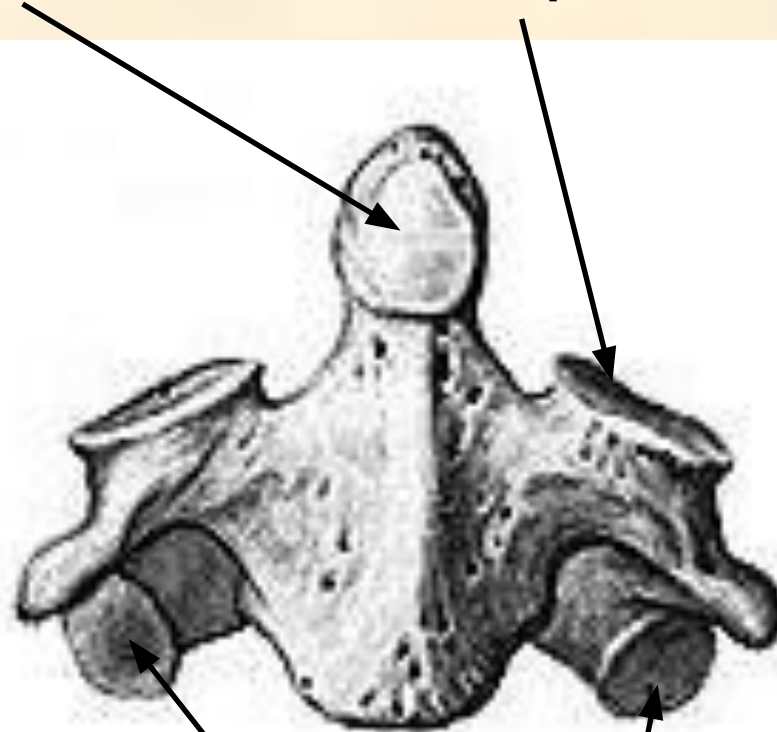
Латеральні маси



Внутрішня суглобова
поверхня

Зуб

Верхні суглобові
поверхні



Поперечний
відросток

Нижні суглобові
поверхні

Особливості інших хребців

Шийний



Грудний



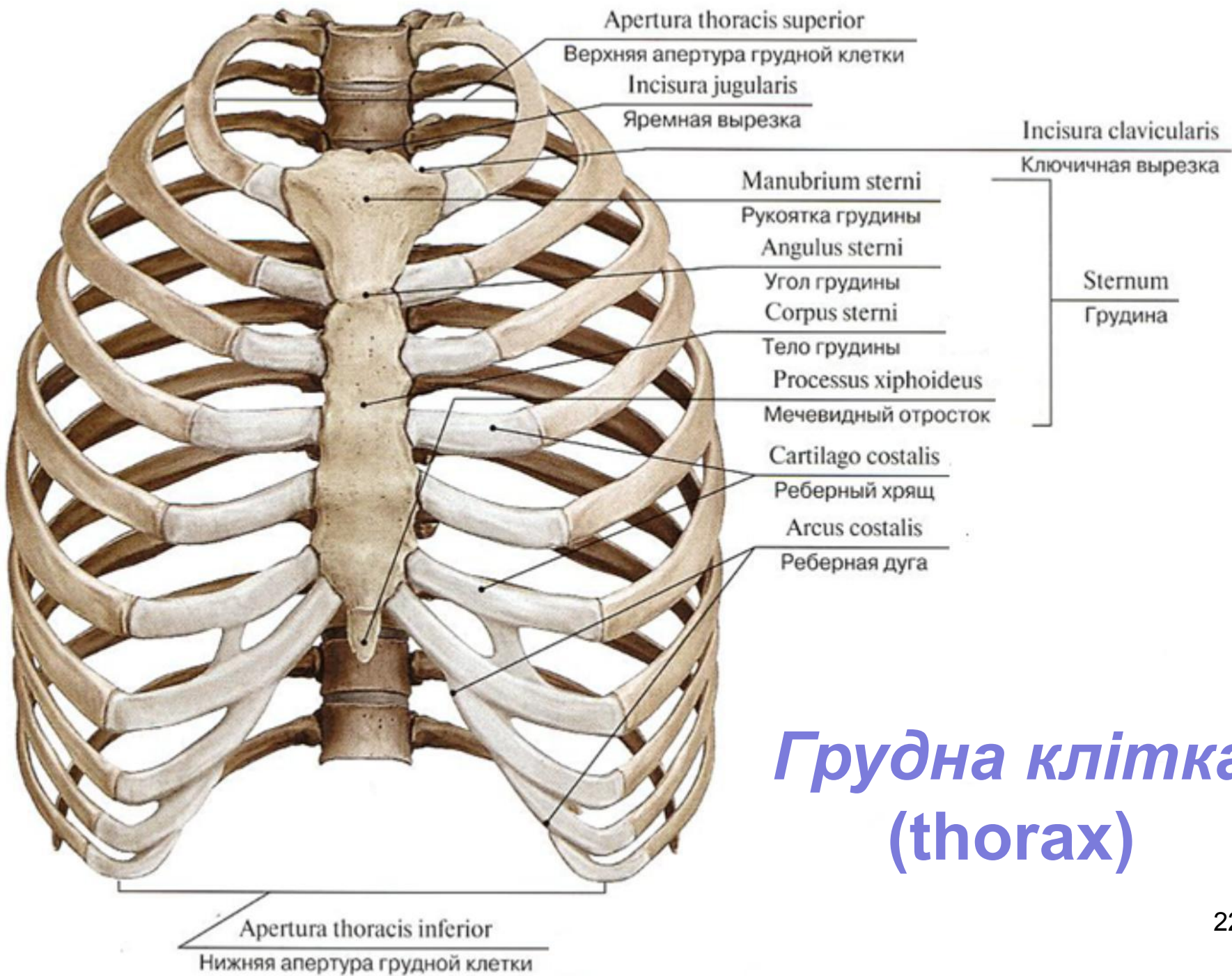
Криж



Поперековий

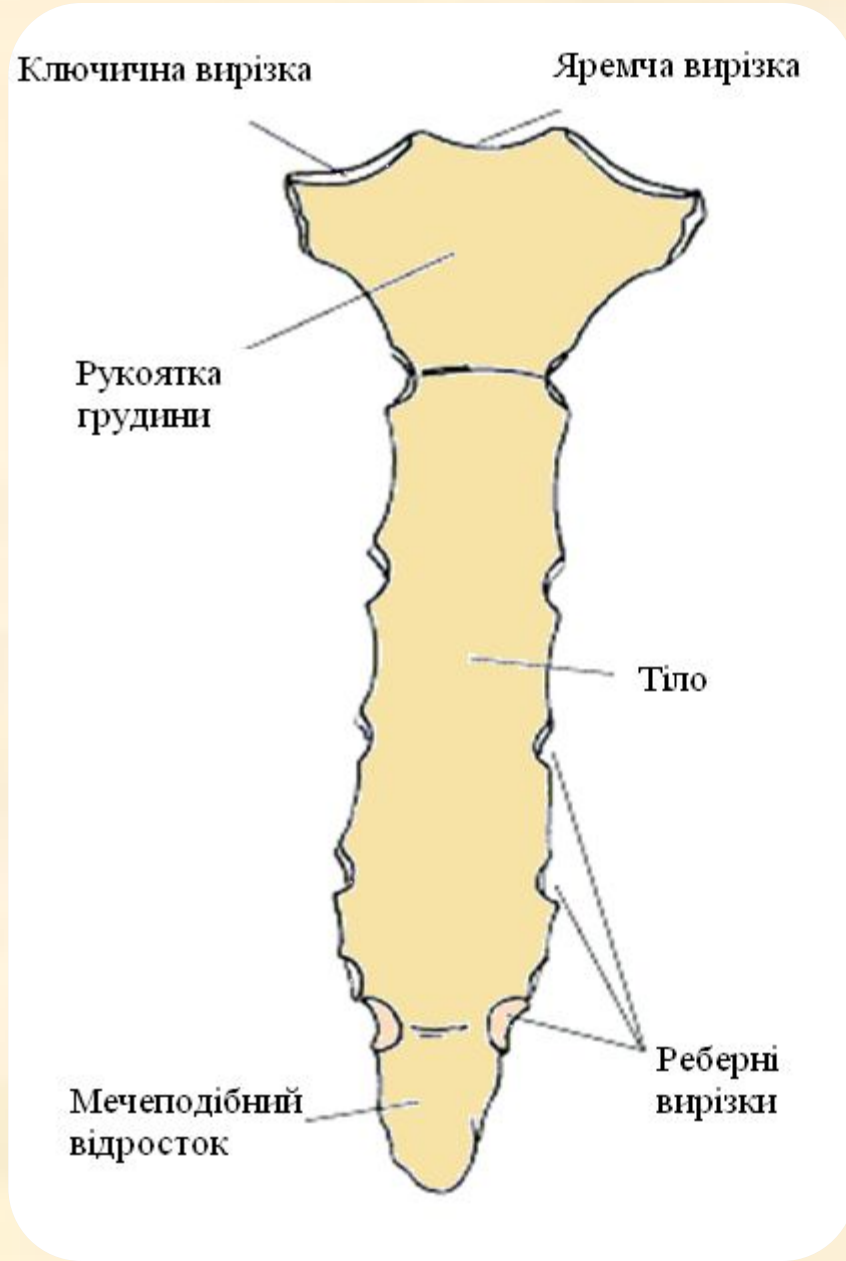


Куприк

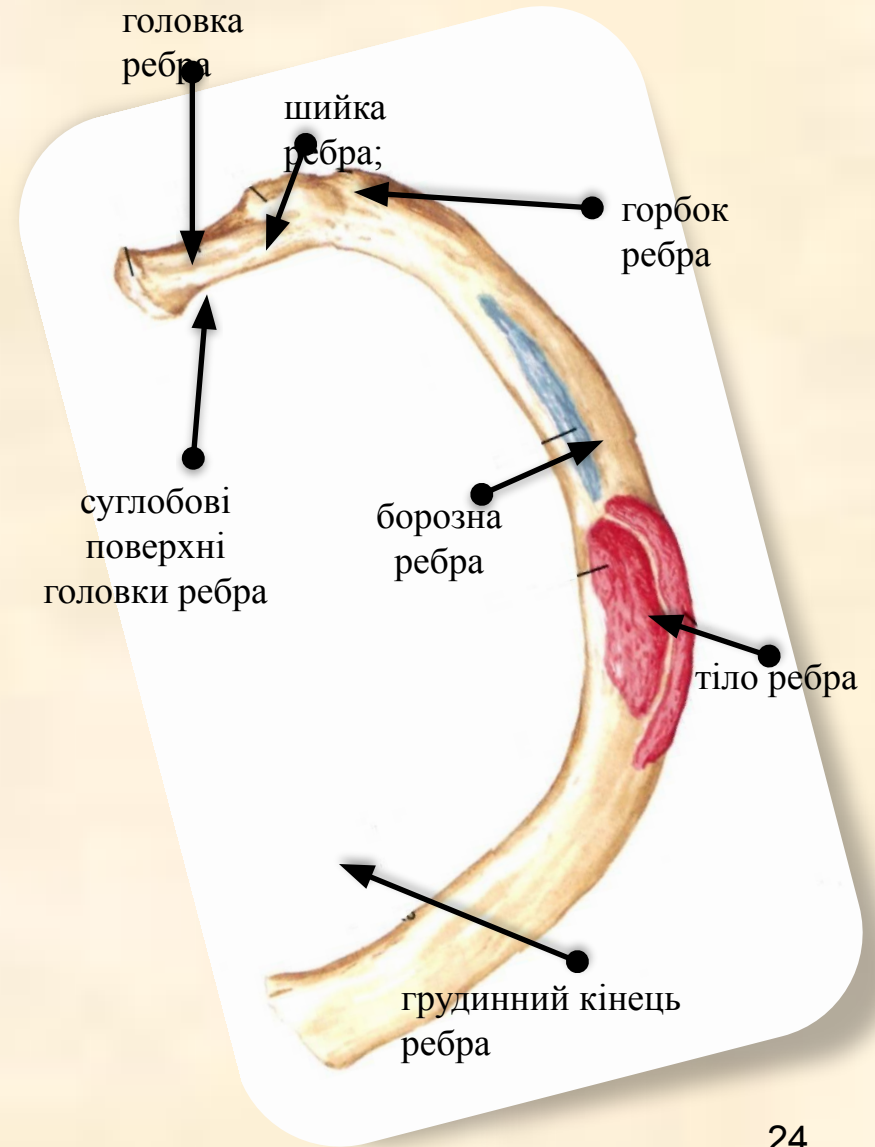
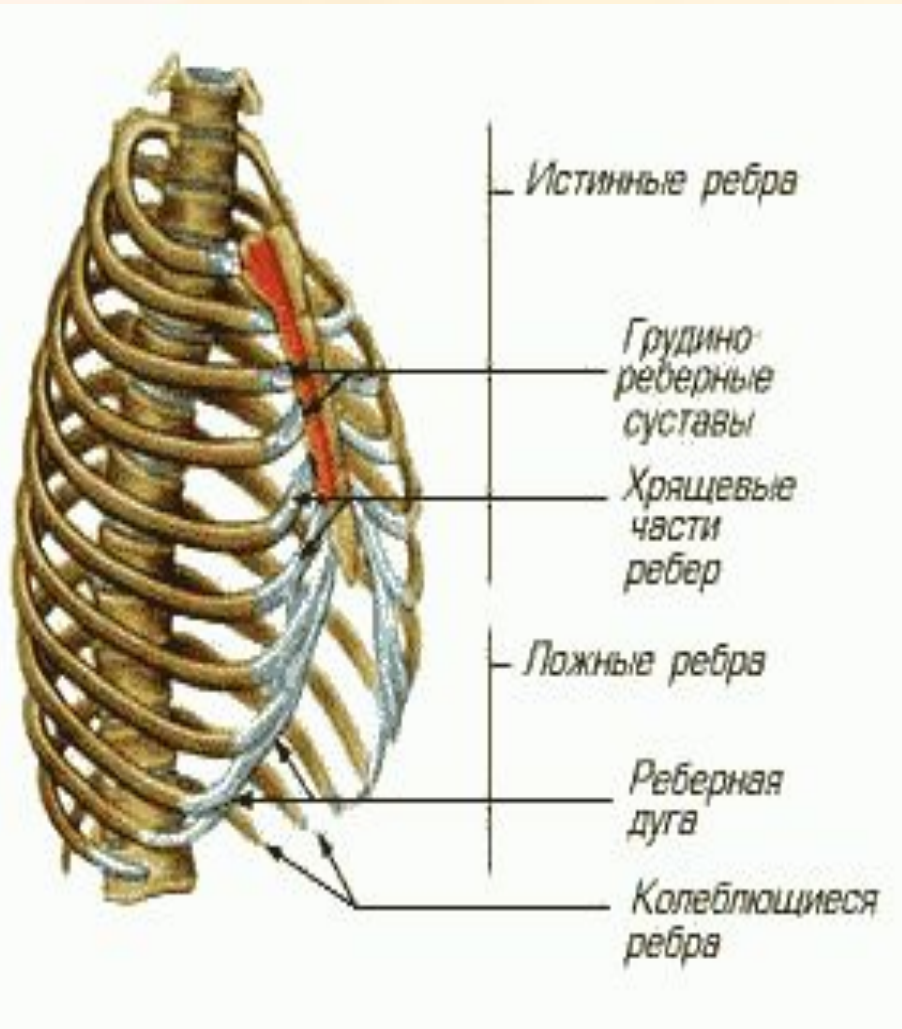


Грудна клітка (thorax)

Грудина (sternum)



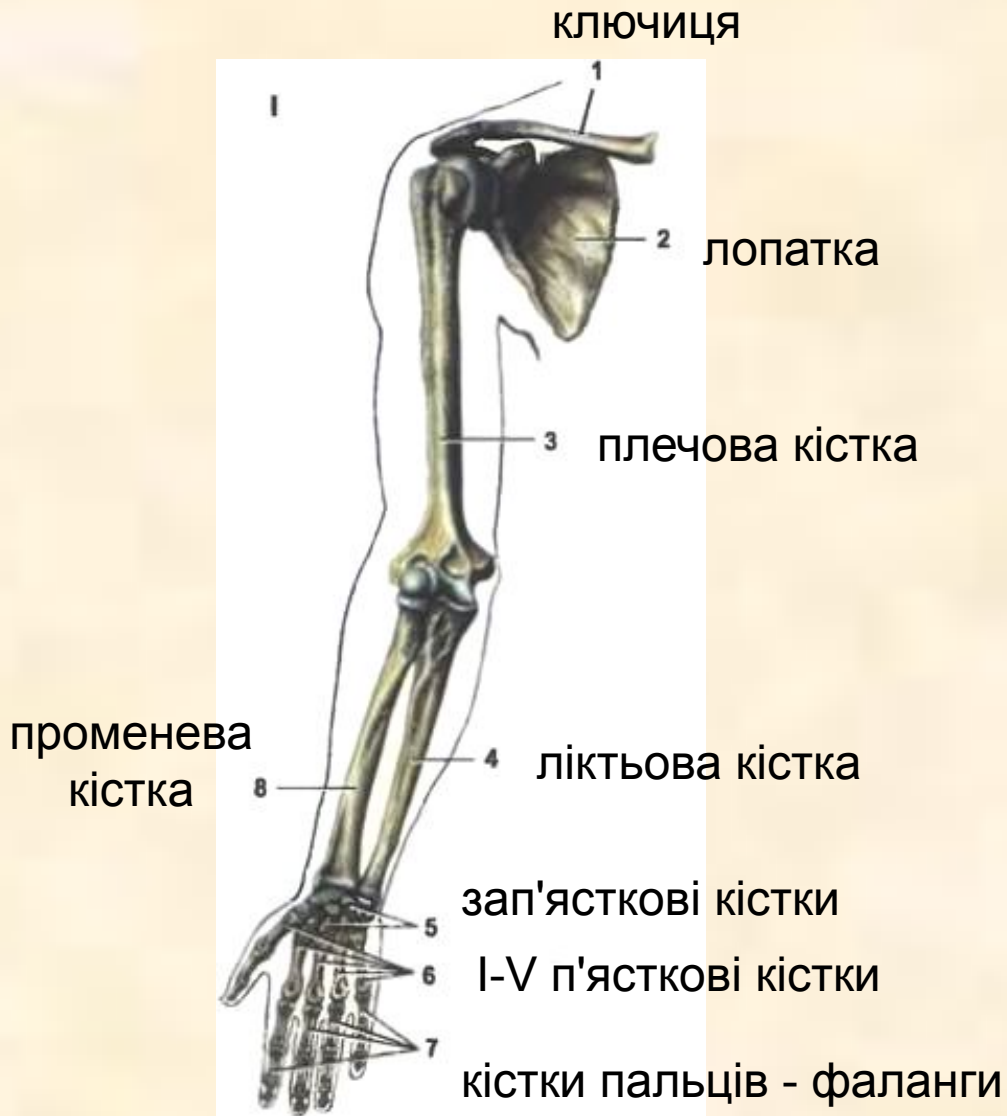
Рёбра (costae)



СКЕЛЕТ ВЕРХНЬОЇ КІНЦІВКИ



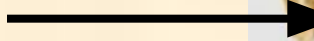
СКЕЛЕТ ВЕРХНЬОЇ КІНЦІВКИ



- Кістки плечового поясу
- Кістки вільної верхньої кінцівки

Пояс верхньої кінцівки

Акроміальний кінець



Ключиця (clavicula)

Грудинний кінець



Лопатка - scapula

Вид сзади

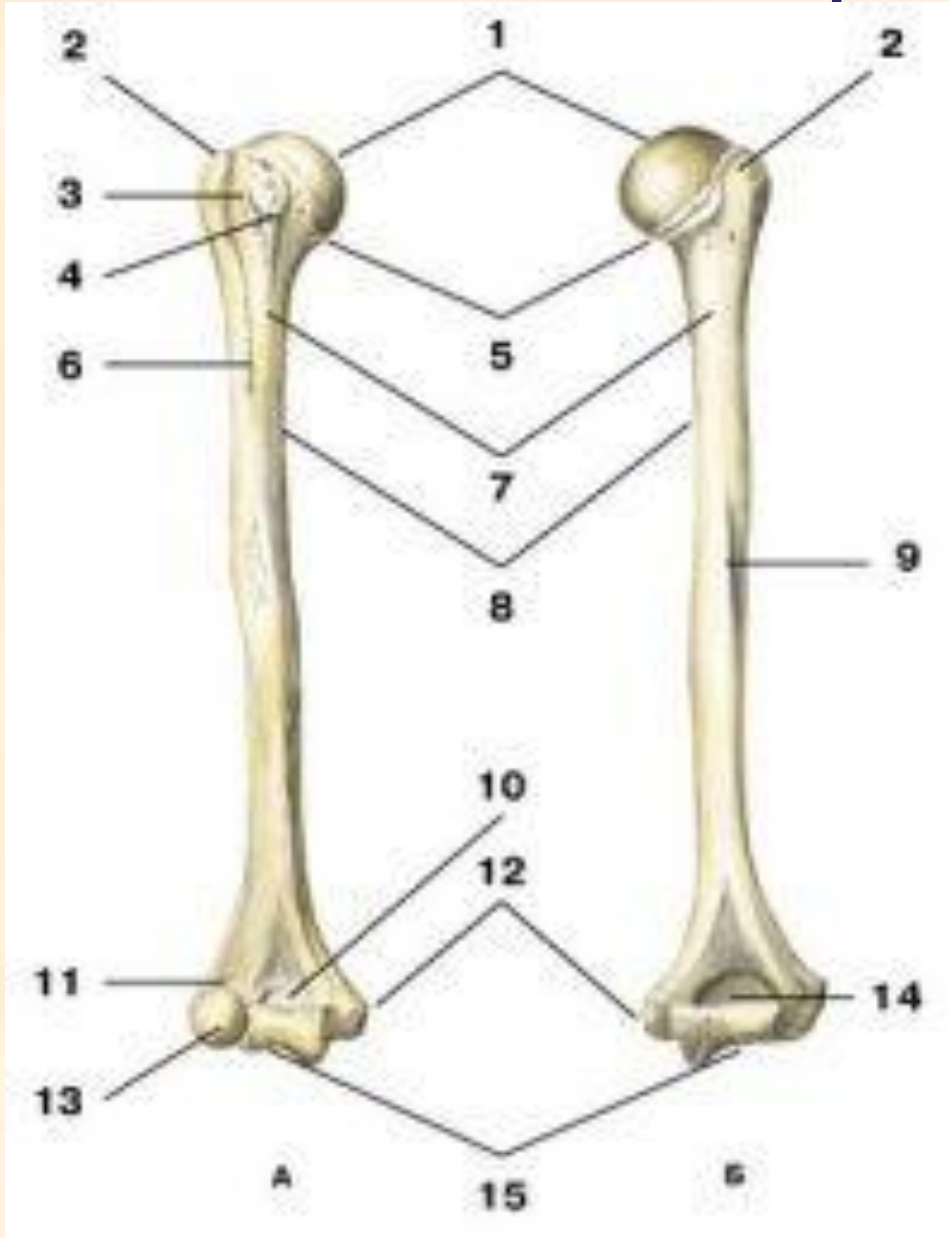


Вид спереди



Вільна верхня кінцівка

ПЛЕЧОВА КІСТКА (humerus)

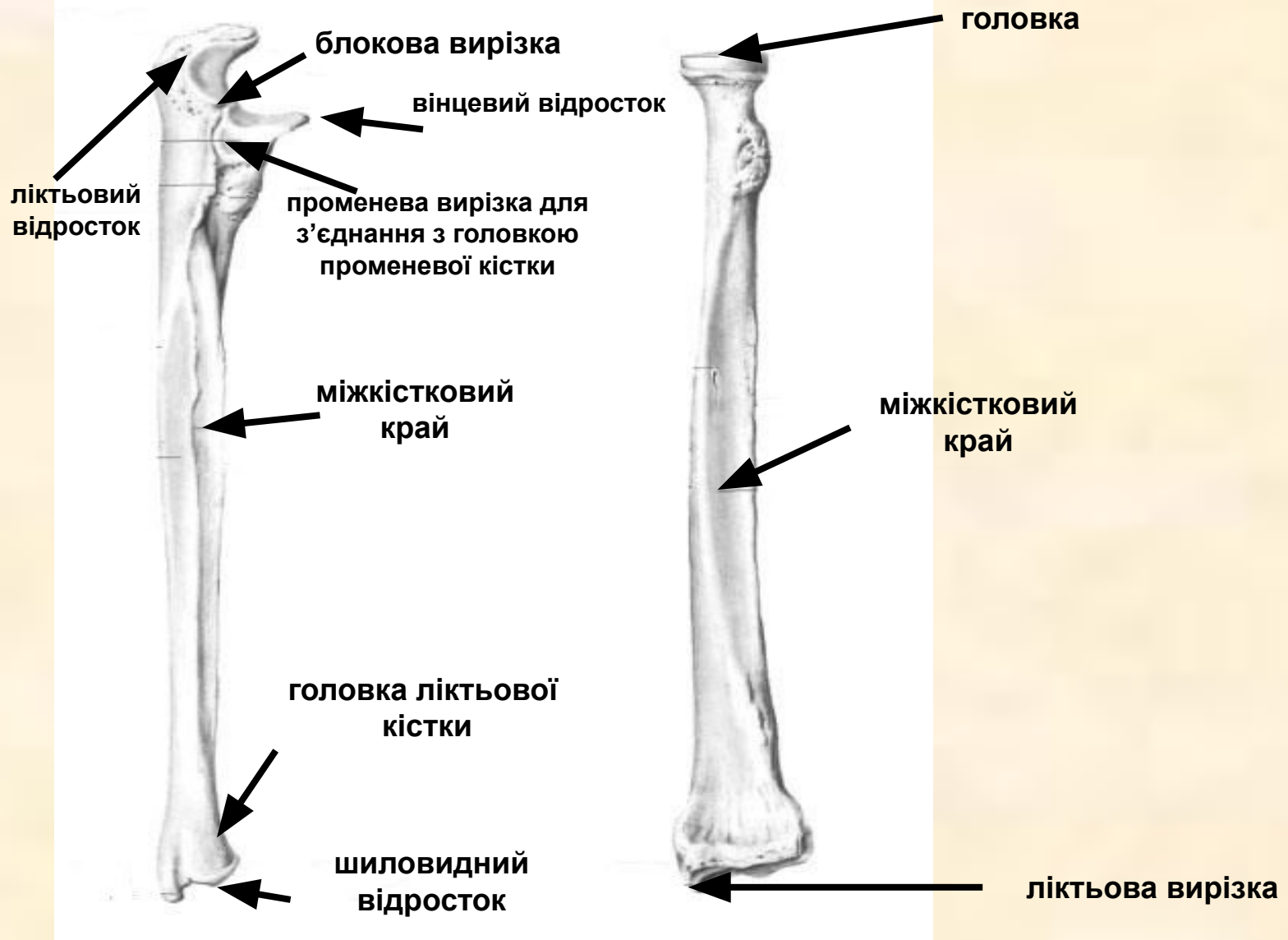


- А - вид спереди- Б - вид ззаду:
- 1 - головка плечової кістки;
 - 2 - великий горбок;
 - 3 - борозна;
 - 4 - малий горбок;
 - 5 - анатомічна шийка;
 - 6 - дельтовидная бугристість;
 - 7 - хірургічна шийка;
 - 8 - тіло плечової кістки;
 - 9 - борозна променевого нерва;
 - 10 - вінцева ямка;
 - 11 - променева ямка;
 - 12 - медіальний надмищелок;
 - 13 - головка виростка;
 - 14 - ямка променевого відростка;
 - 15 - блок плечової кістки

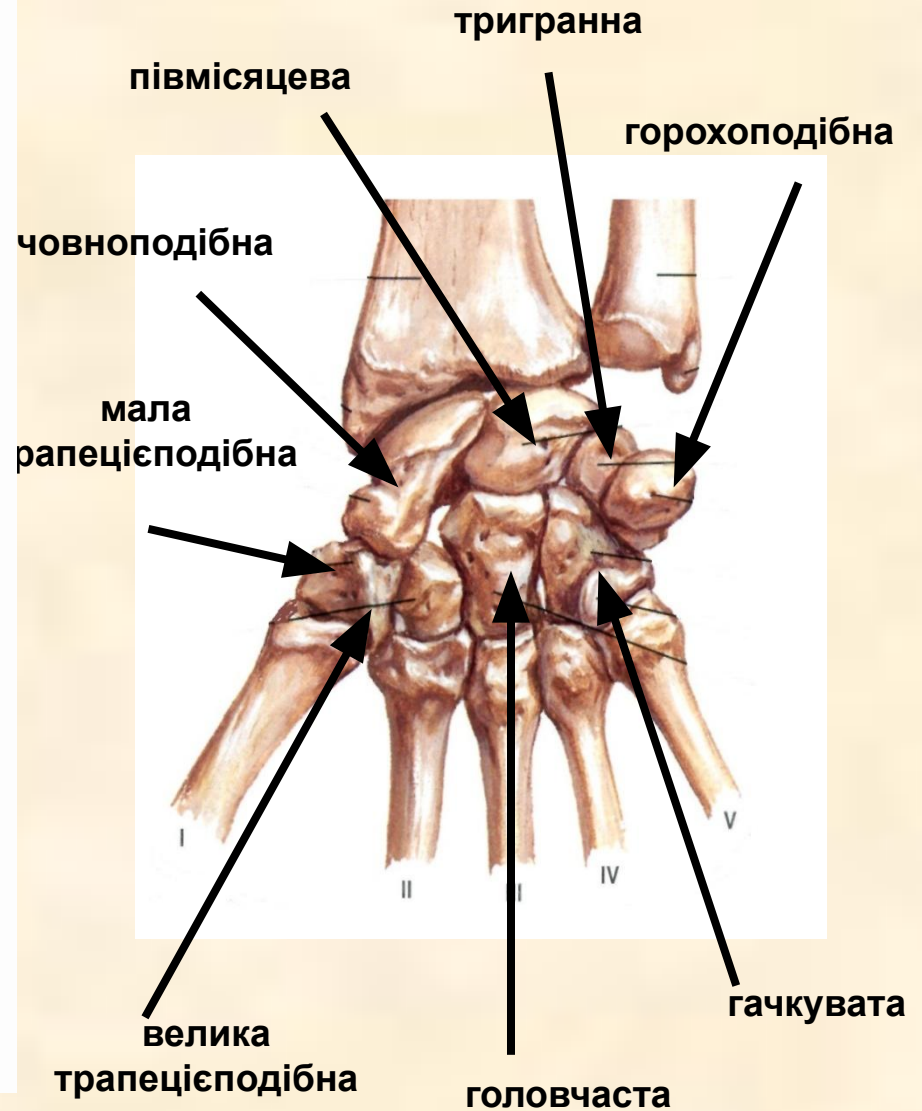
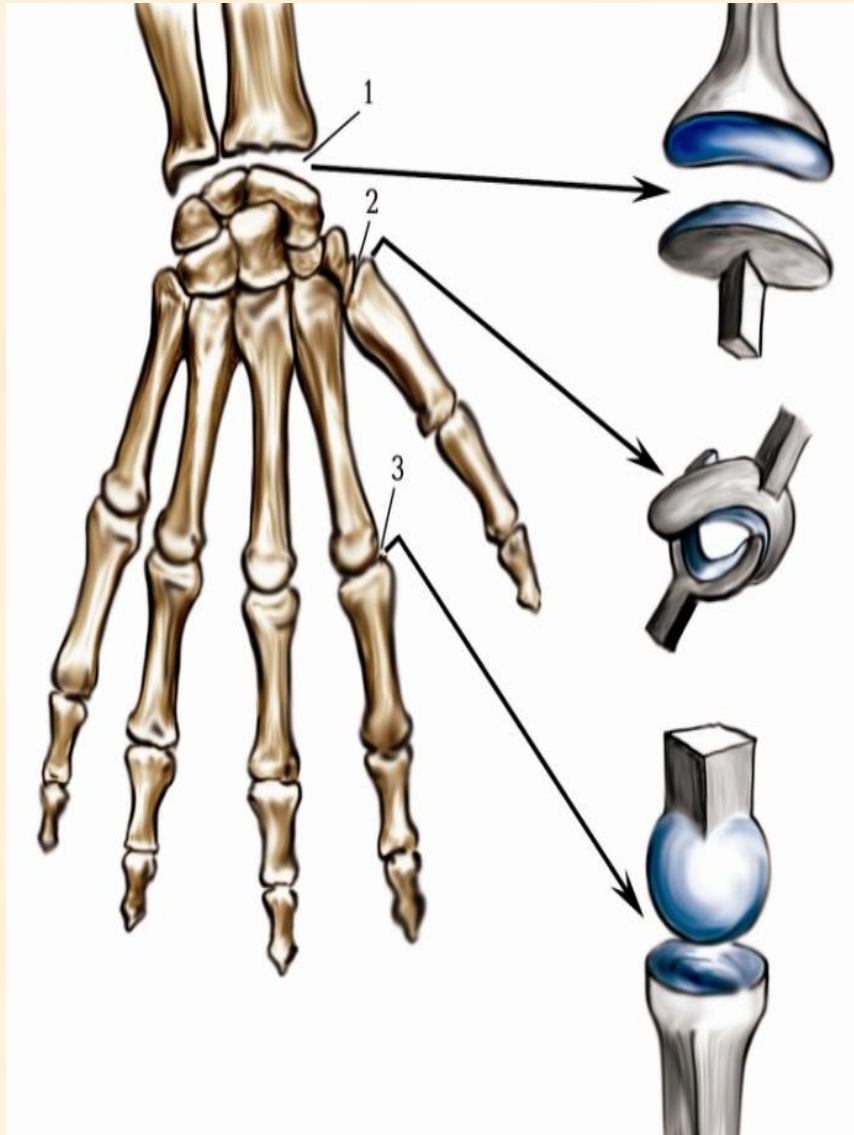
Кістки передпліччя (*anterbrachium*)

Ліктьова (ulna)

Променева (radius)



Кістки кисті (manus)



СКЕЛЕТ НИЖНЬОЇ КІНЦІВКИ

Пояс нижньої кінцівки

Тазова кістка
(клубова,
сіднична,
лобкова)

Вільна нижня кінцівка

Стегно

Стегнова кістка

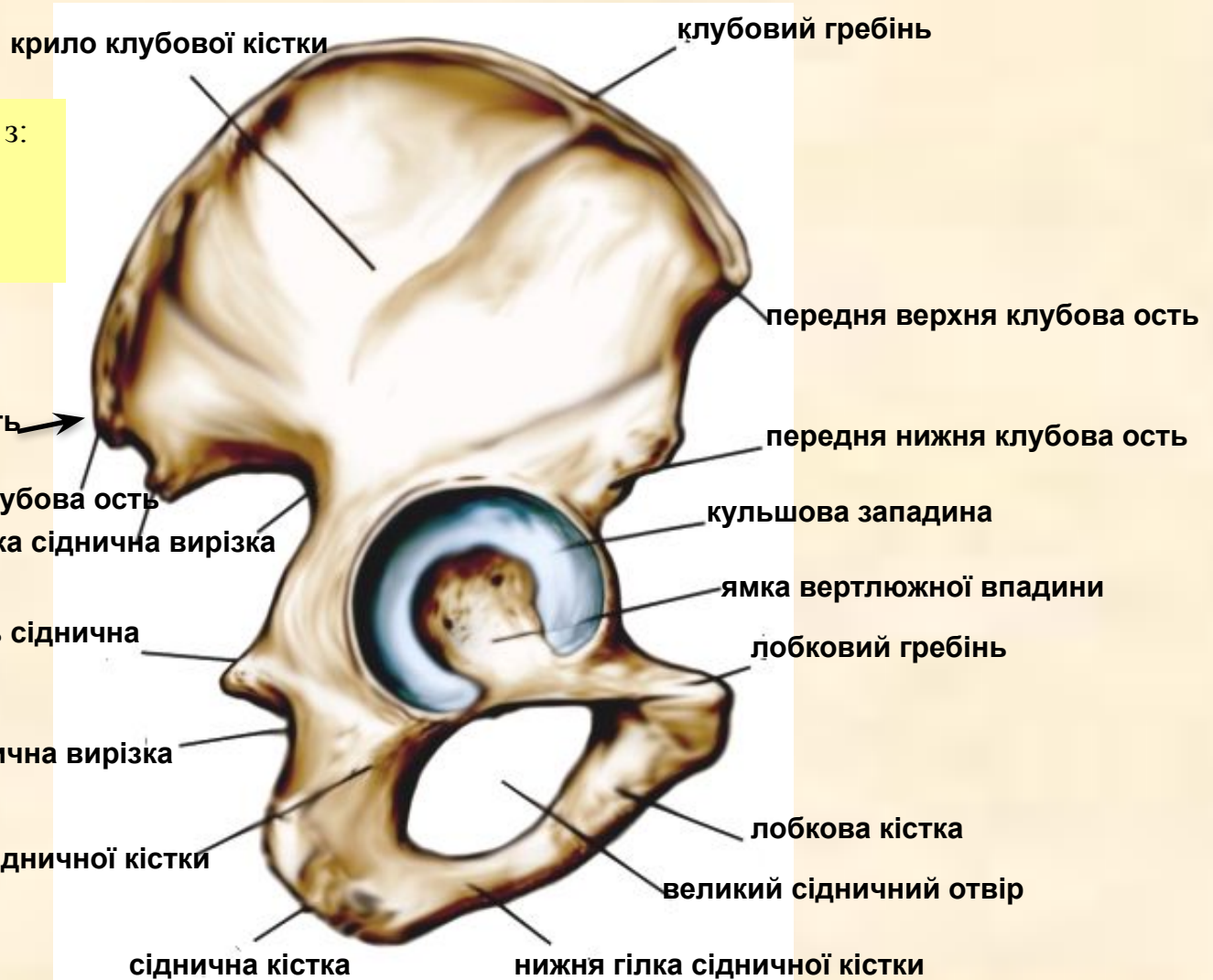
Гомілка

Великогомілкова
та мало
гомілкова кістки

Ступня

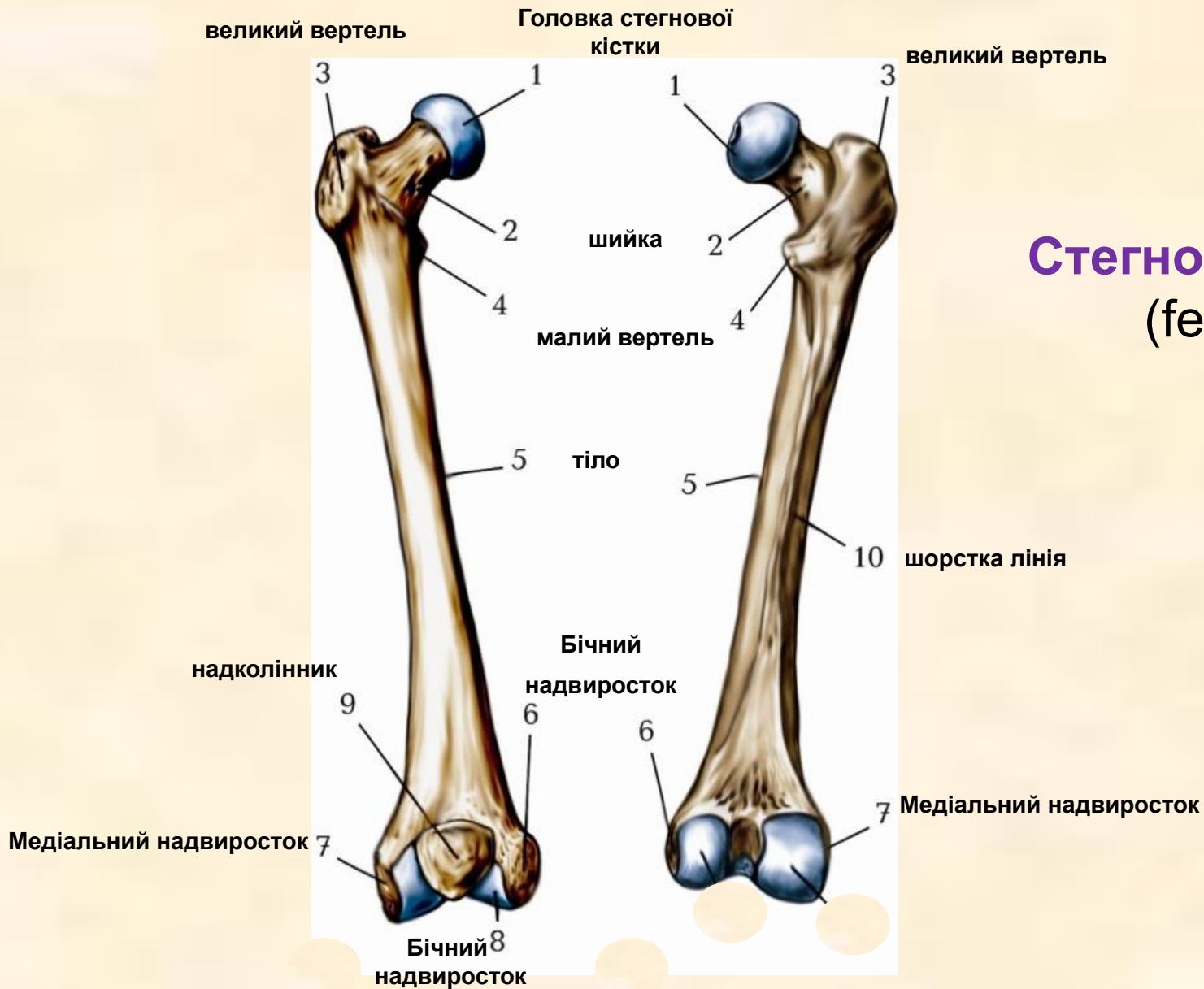
Заплюсно,
плюсно,
фаланги
пальців

Тазова кістка

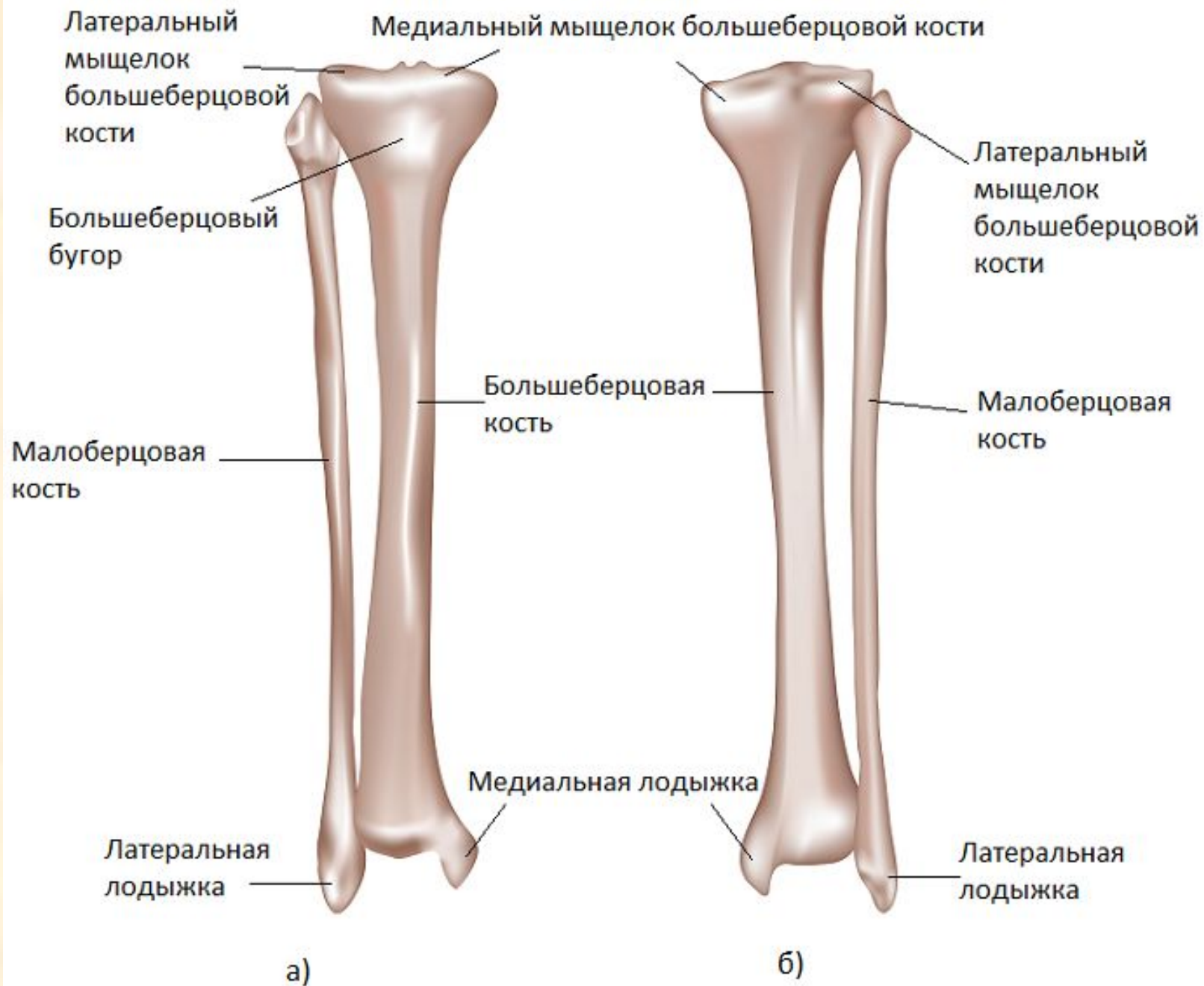


Кульшова кістка складається з:
- *клубової кістки* (os ilium);
- *лобкової кістки* (os pubis);
- *сідничої кістки* (os ischii).

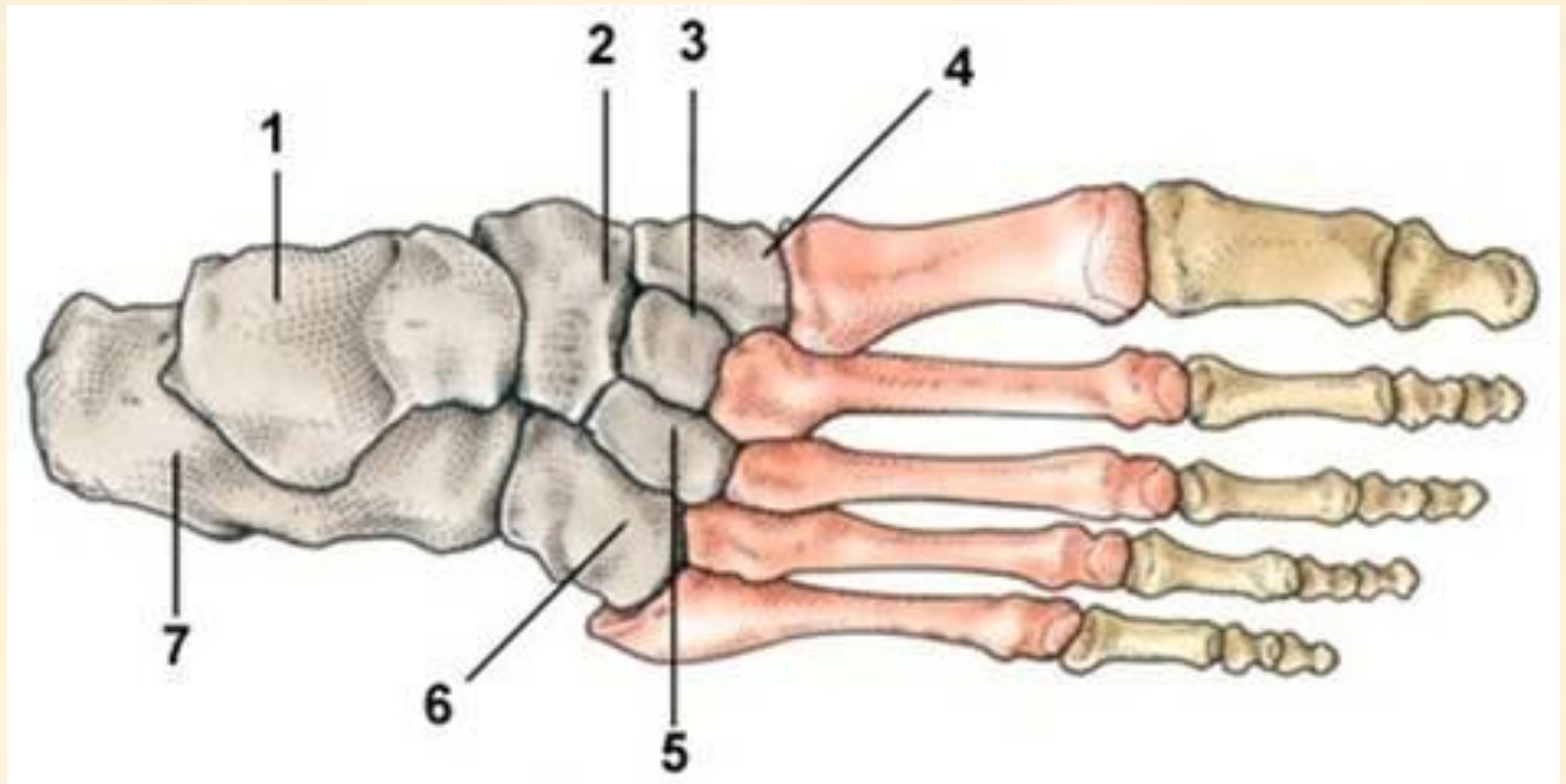
Вільна нижня кінцівка



Стегнова кістка (femur)



Кістки стопи (ossa pedis)



1 — надп'яткова; 2 — човноподібна; 3 — проміжна клиноподібна;
4 — медіальна клиноподібна; 5 — латеральна клиноподібна;
6 — кубоподібна; 7 — п'яткова.

ДЯКУЮ ЗА УВАГУ!