

# Наш родной край

## Часть 1

Подготовлено:

ПДО МАУ ДО ДТД УМ «Юниор»

А.В. Суняевой

Новосибирск 2016

Мы живём в огромной стране, которая называется Россия. Это наша Родина.  
На карте наша страна выглядит так:





**ЦИФРАМИ НА КАРТЕ ОБОЗНАЧЕНЫ СУБЪЕКТЫ РОССИЙСКОЙ ФЕДЕРАЦИИ:**

- |                                  |                                  |   |
|----------------------------------|----------------------------------|---|
| 1. Агинский Бурятский авт. округ | 9. Ленинградская область         | 16. Респ. Татарстан                     |
| 2. Респ. Адыгея                  | 10. Респ. Марий Эл               | 17. Удмуртская Респ.                    |
| 3. Еврейская авт. область        | 11. Респ. Мордовия               | 18. Усть-Ордынский Бурятский авт. округ |
| 4. Респ. Ингушетия               | 12. Нижегородская область        | 19. Респ. Хакасия                       |
| 5. Кабардино-Балкарская Респ.    | 13. Новгородская область         | 20. Чеченская Респ.                     |
| 6. Респ. Калмыкия                | 14. Респ. Северная Осетия-Алания | 21. Чувашская Респ.                     |
| 7. Карачаево-Черкесская Респ.    | 15. Ставропольский край          |   |
| 8. Краснодарский край            |                                  |   |

**ПРИМЕЧАНИЕ:** \* Названия областей Российской Федерации, одноименные с их центрами, на карте не подписаны, кроме тех, в состав которых входят автономные округа.  
 \*\* Граница между Республикой Ингушетия и Чеченской Республикой на карте не показана. В соответствии с Законом РФ «Об образовании Ингушской Республики в составе Российской Федерации» от 4 июня 1992 г. для подготовки правовых и организационных мероприятий по государственному территориальному разграничению установлен переходный период.





В нашей стране 21 республика, 9 краёв, 5 автономных округов, 46 областей и 2 города, не входящих ни в один субъект – Москва и Санкт-Петербург.

Наша область называется Новосибирская. Самый большой город в области и областной центр – это наш город. Новосибирск.

Вот так на карте большой страны выглядит наша область:





Новосибирская область разделена на районы.  
Таких районов у нас 30.

На карте это выглядит так:

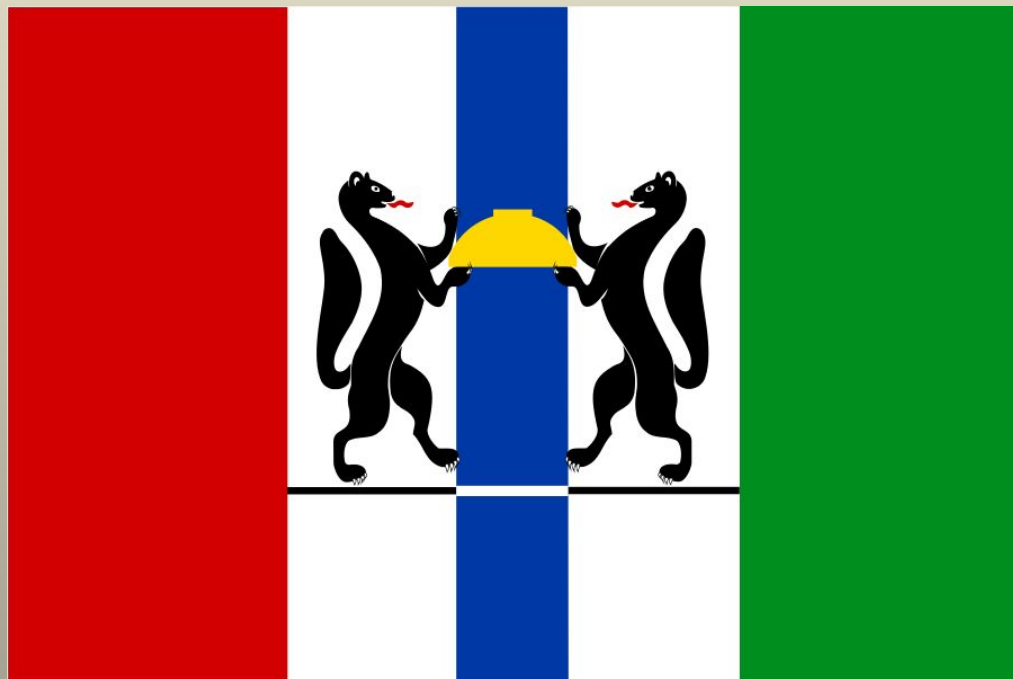




Наша область, как и любая другая, имеет свой герб и флаг.



Герб



Флаг



Два чёрных соболя символизируют преемственность поколений, традиции, историческую память.

Белый цвет говорит об особенном характере сибиряков, об их стойкости. Так же является цветом снега.

Лазоревая полоса по центру – река Обь.

Узкий чёрный пояс – ветка железной дороги, благодаря строительству которой появился наш город.

Белая полоска – железнодорожный мост через реку.

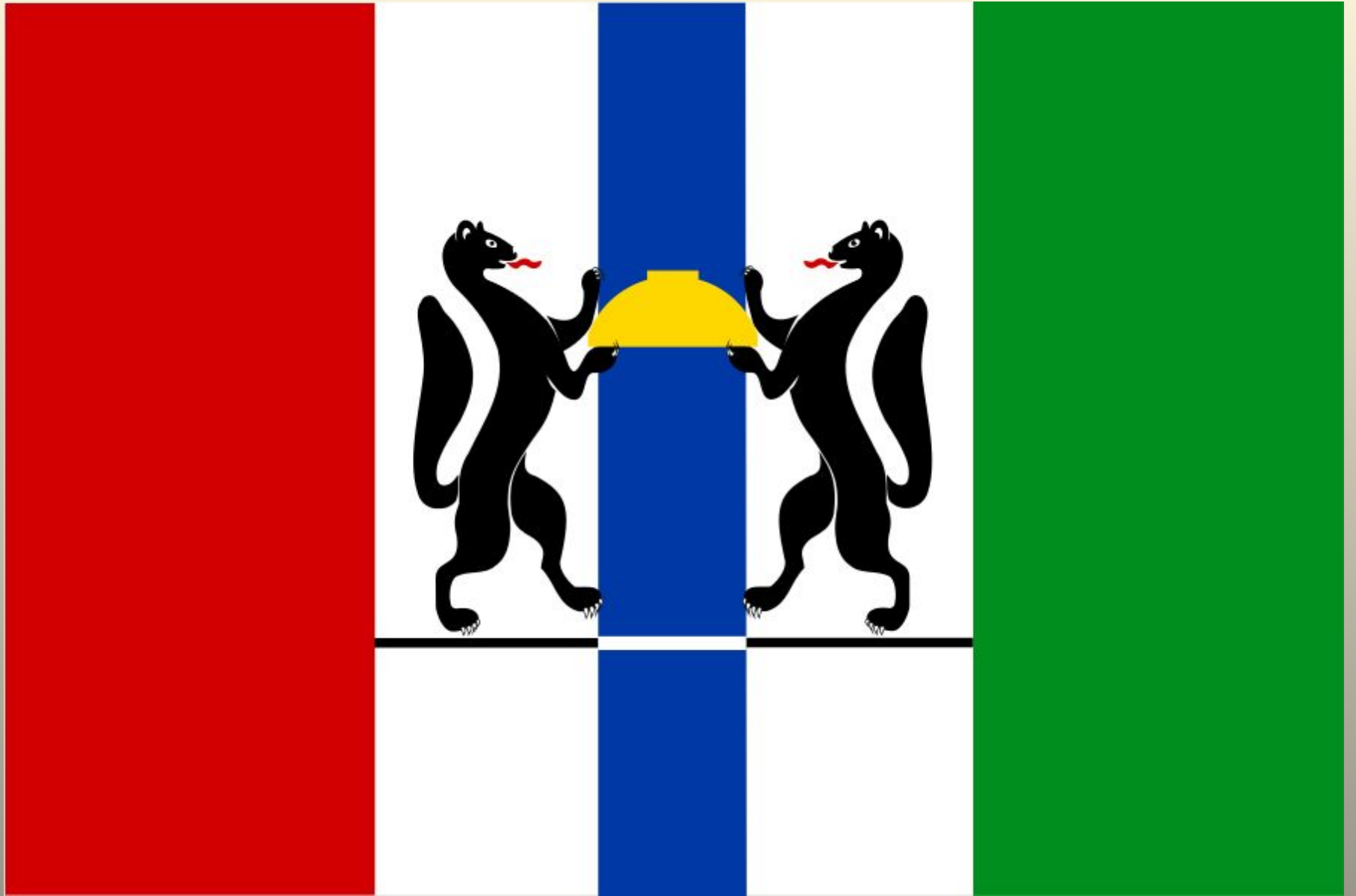
На что похож золотой предмет, который держат соболя?





Этот предмет очень похож на каравай с солонкой. Символ щедрости, гостеприимства и широкой души сибиряков.

Так же он похож на крышу Оперного театра. Символ славной истории области, богатейшей культуры и искусства, образования.



На флаге добавились красная и зелёная полосы.

Красный цвет – символ мужества, отваги, памяти о героизме новосибирцев, защищавших Родину в Великой Отечественной войне.

Зелёный цвет – символ надежды, щедрости сибирской земли, природного разнообразия и красоты.



Через нашу область проходит очень крупная река.

Как она называется?

Какие ещё реки Новосибирской области вы знаете?

Также на территории Новосибирской области много небольших речек и озёр.



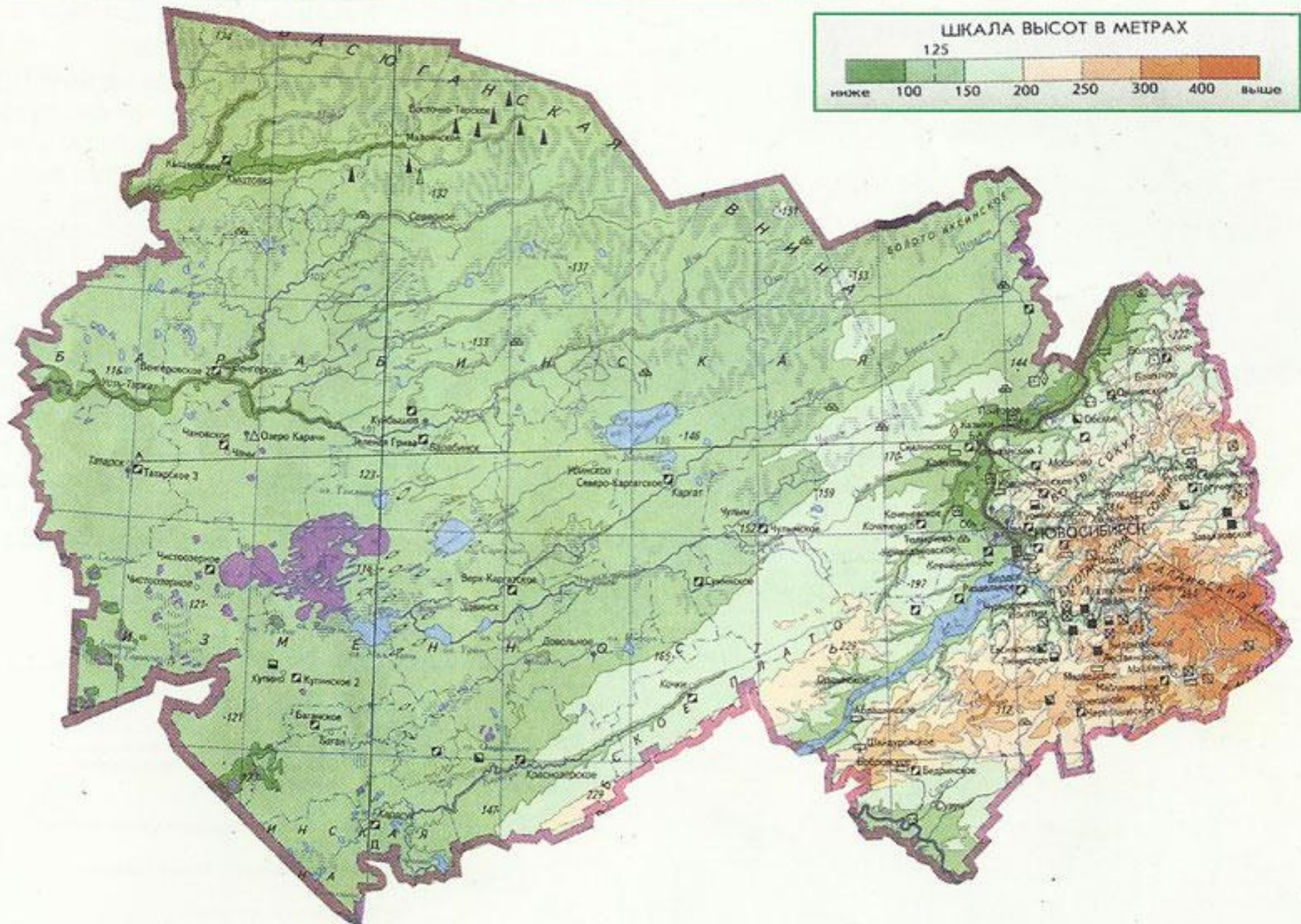
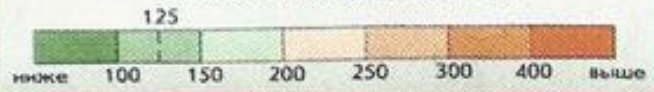
Рельеф местности достаточно разнообразный и интересный. Это равнины, поля, леса, болота и горы.

Больше всего равнин и полей.

Гор совсем немного.



ШКАЛА ВЫСОТ В МЕТРАХ





**Спасибо за внимание**