

Северная Америка.

- ▶ Мы начинаем знакомство с северными материками. Нам предстоит узнать об особенностях географического положения, истории исследования материка и разнообразии природы Северной Америки.

Географическое положение Северной Америки.

- ▶ **Площадь Северной Америки – 20,32 кв.км.**
- ▶ **Береговая линия самая длинная 75600 км., сильно изрезана.**
- ▶ **На севере острова заходят далеко за полярный круг, а южная оконечность немного не доходит до экватора.**
- ▶ **Северная Америка целиком лежит в Северном и Западном полушариях.**
- ▶ **Омывается водами Атлантического, Тихого и Северного Ледовитого океанов.**
- ▶ **У северных берегов находится острова Канадского Арктического архипелага и остров Гренландия, покрытый ледяным куполом**



Самое – самое в Северной Америке.



Самый большой остров



Самый глубокий каньон Гранд-каньон



Самая длинная пещера



Самая крупная система озер

История открытия и исследования материка.



- Л. Эриксон 1000 г.
- Х. Колумб 1492-98 гг.
- Д. Кабот 1497 г.
- Э. Кортес 1524 г.
- В. Беринг и А. Чириков 1741 г.
- М. Льюис и У. Кларк 1805 г.
- А. Маккензи 1843 г.
- Р. Амундсен 1905 г.

A scenic landscape featuring a waterfall cascading into a turquoise pool. The waterfall is framed by dark, rocky cliffs. In the foreground, a large, gnarled tree trunk leans over the water. To the right, a person stands on a rocky outcrop, looking towards the waterfall. The background shows a misty, mountainous landscape under a clear sky.

Особенности рельефа материка.

Рельеф и полезные ископаемые материка.

Рельеф Северной Америки

Запад.

Подвижные складчатые области на стыке двух литосферных плит.

Кордильеры:
Скалистые горы,
Каскадные горы,
Береговые хребты,
Сьерра-Невада,
Большой Бассейн,
Аляскинский хребет.

Восток.

Платформа

Великие равнины,
Центральные,
Примексиканская,
Приатлантическая,
Миссисипская.

Древняя складчатость.

Аппалачи.



- **Наивысшая отметка материка г. Мак-кинли 6194 м.**
- **Наименьшая Долина Смерти -86 м.**
- **Самый высокий вулкан Орисабо 5700м.**

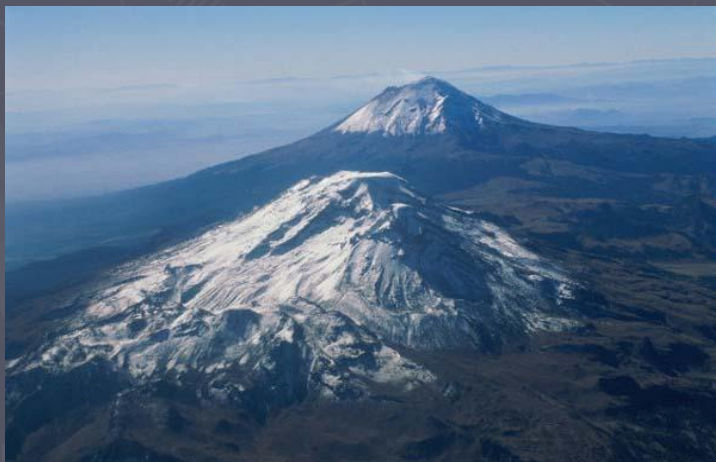
В центре материка расположены Центральные равнины с высотами от 200 до 500 м. и относительно выровненной поверхностью. В рельефе северных и центральных районах сохранились следы древнего четвертичного оледенения.





Центральные и Великие равнины лежат на осадочном чехле древней Северо-Американской платформы. Равнины и плоскогорья северо-восточной части расположены на древнем Канадском кристаллическом щите. Цепи Кордильер имеют сложное строение. Они образовались в мезозойскую складчатость, однако процессы горообразования здесь ещё продолжаются.

Система Кордильер.

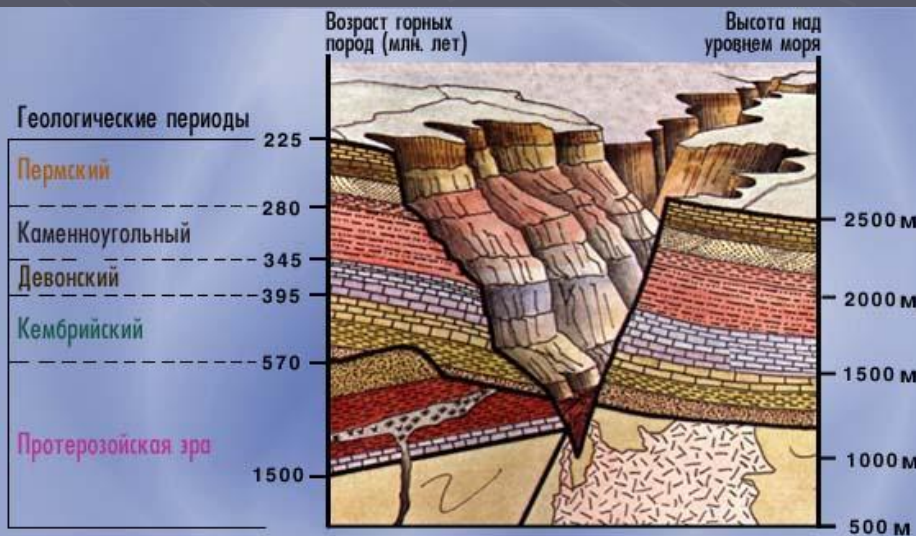


Большой каньон Колорадо.

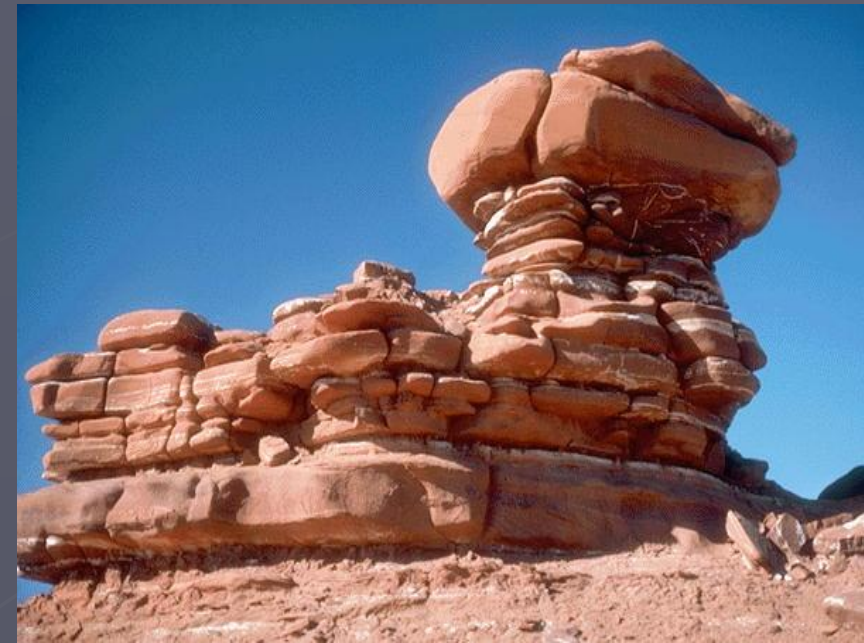
Географическое положение
каньона Колорадо



- ▶ В Северной Америке находится самое большое наземное ущелье Большой каньон Колорадо, который располагается на плато Колорадо. Это один из глубочайших каньонов мира.
- ▶ Длина каньона 446 км., глубина до 1600 м., ширина на уровне поверхности 8 – 25 км, близ дна менее 1 км.
- ▶ Территория охраняется государством, здесь находится национальный парк Гранд-Каньон.

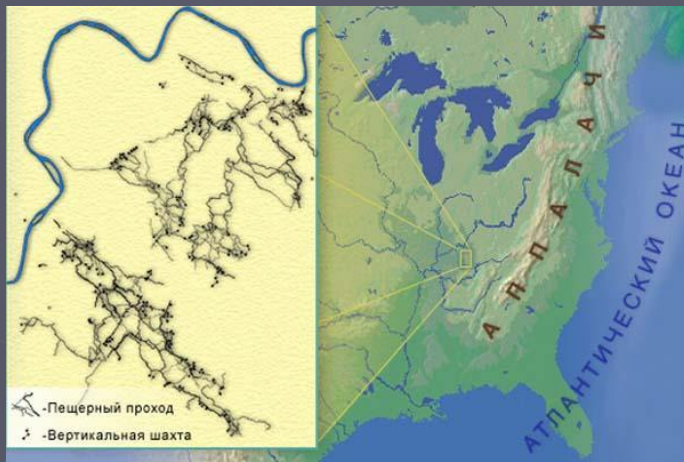


Геологический разрез каньона Колорадо



Для долин горных рек, текущих в Кордильерах, характерны крутые ступенчатые склоны. Ступени образовались в результате того, что мягкие горные породы разрушаются быстрее твердых и образуются осыпи.

Мамонтова пещера

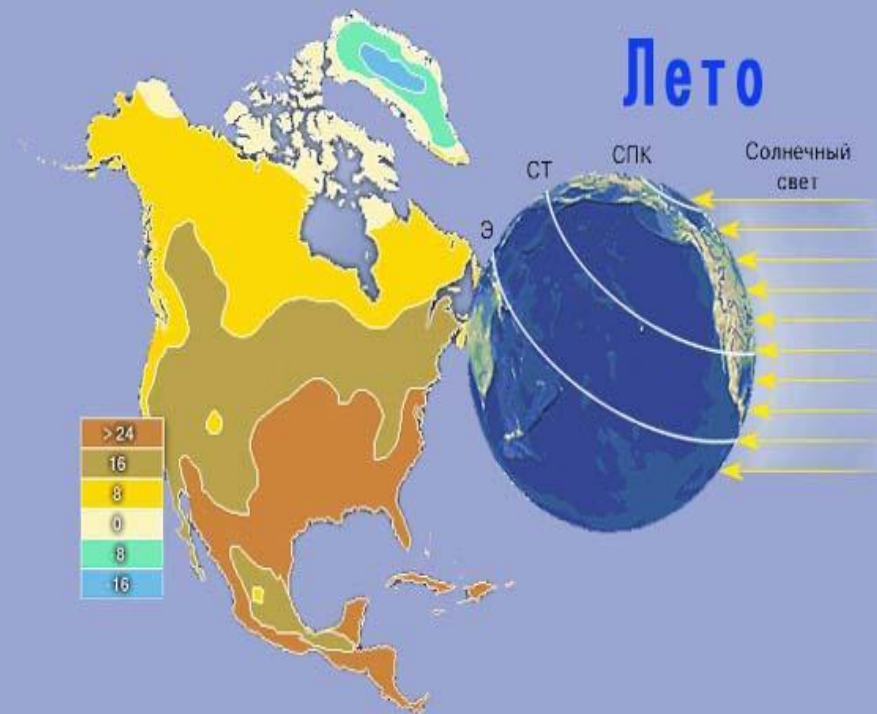
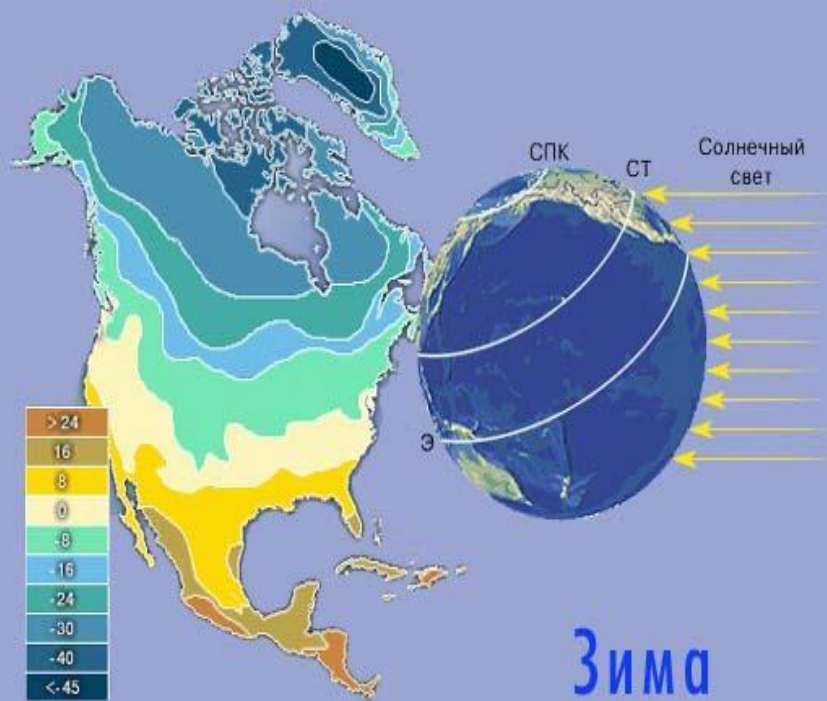


Мамонтова пещера, одна из крупнейших карстовых пещер мира. Глубина 300 м. общая длина полостей 74 км. В пещере имеются подземные реки, связанные с системой реки Грин-Ривер. Единая система пещер Флинт-Мамонтова достигает длины 535 км



A scenic landscape of a mountain range. The background features a long, rugged mountain range with several peaks covered in snow. The middle ground shows a dense forest of evergreen trees, likely spruce or fir, stretching across the valley. The foreground is a grassy slope. The overall color palette is dominated by blues, greens, and whites, with a clear sky.

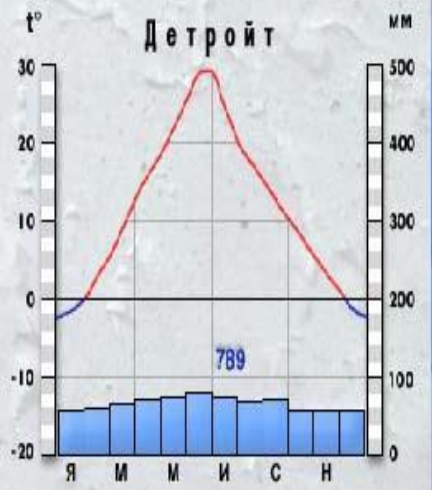
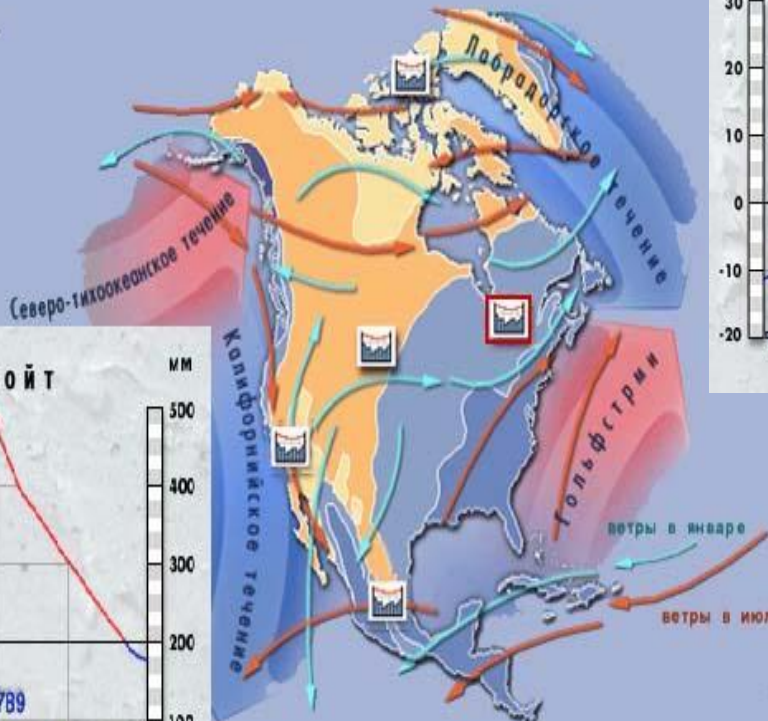
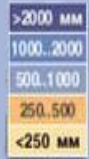
Климат Северной Америки.



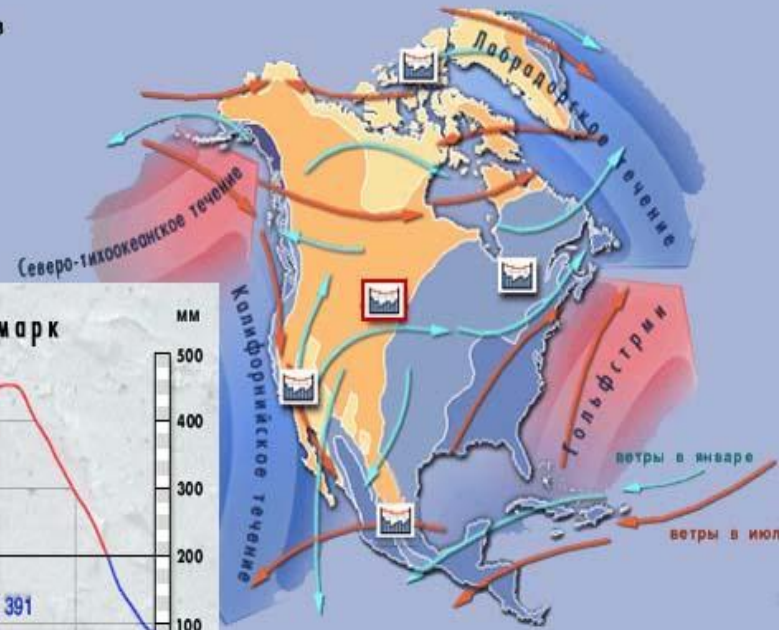
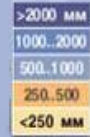
Зимой солнечные лучи как бы скользят по Северной Америке, т.к. 22 декабря угол наклона лучей на северном тропике составляет 43 градуса и 0 градусов на северном полярном круге.

Летом солнечные лучи сильно прогревают Северную Америку, т.к. 22 июня угол наклона лучей на северном тропике составляет 90 и 47 градусов на северном полярном Круге.

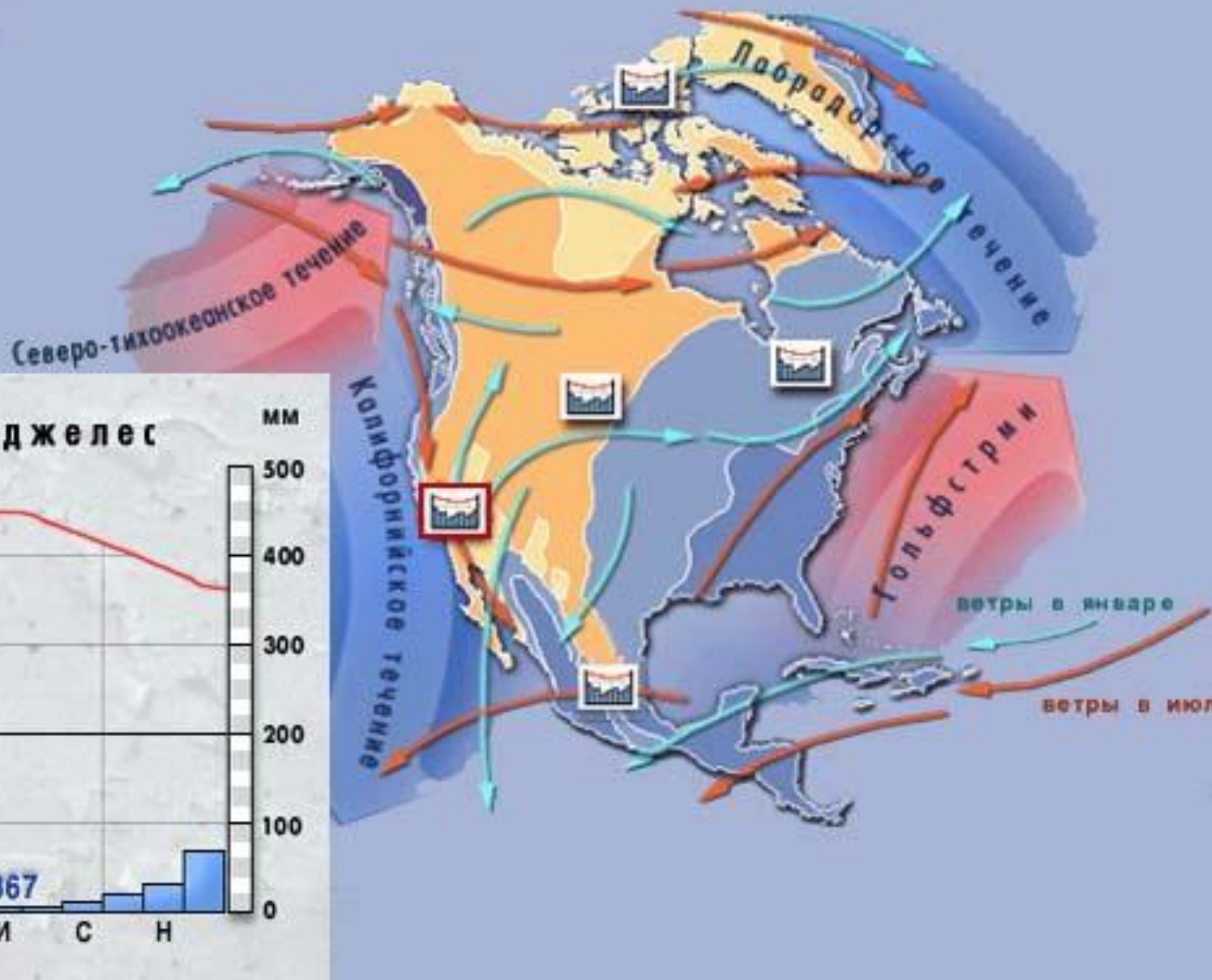
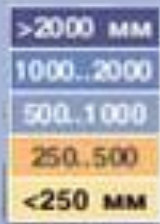
Кол-во осадков в год



Кол-во осадков в год



Кол-во осадков
в год

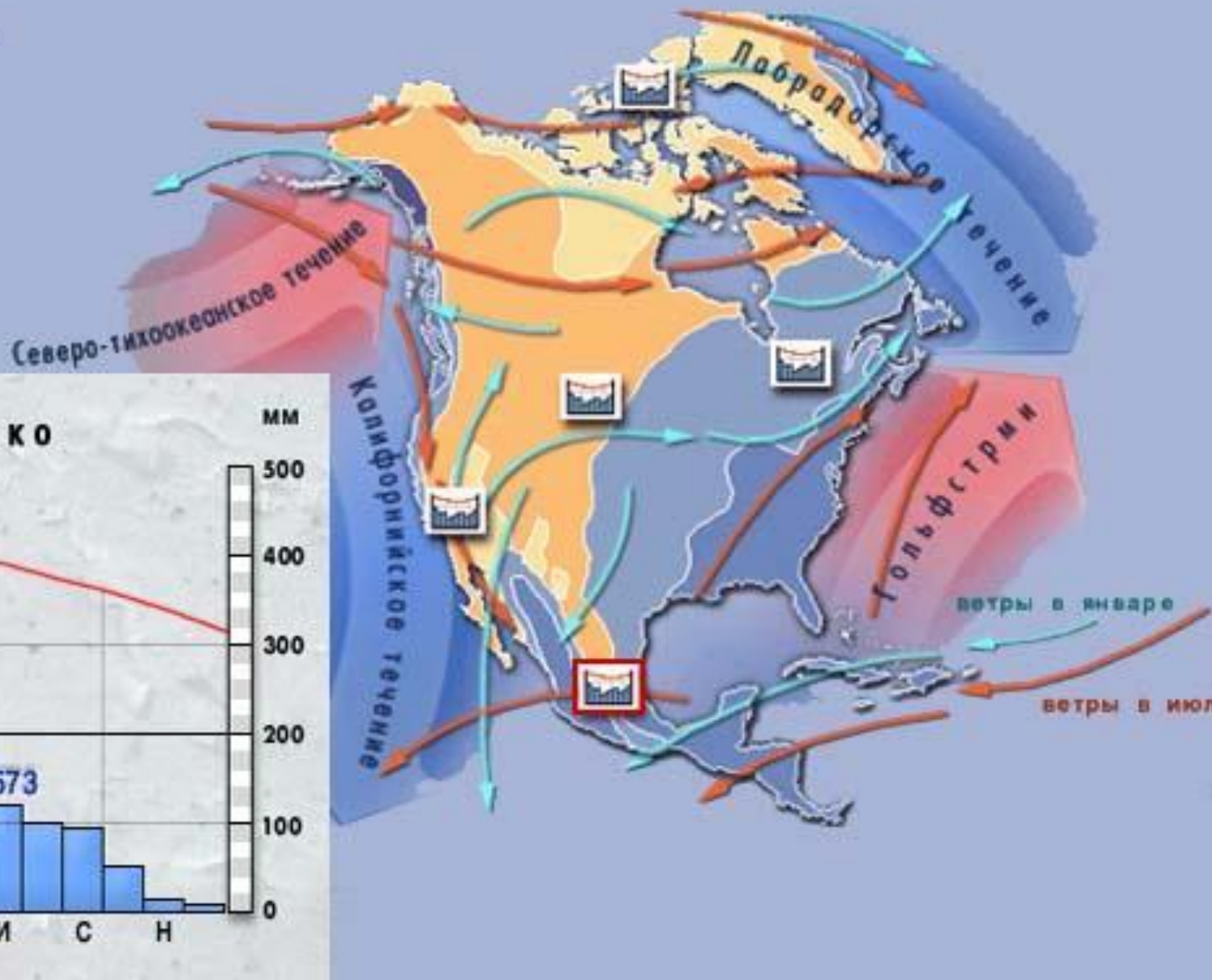
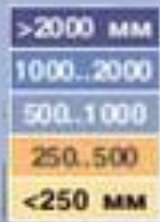


Лос-Анджелес

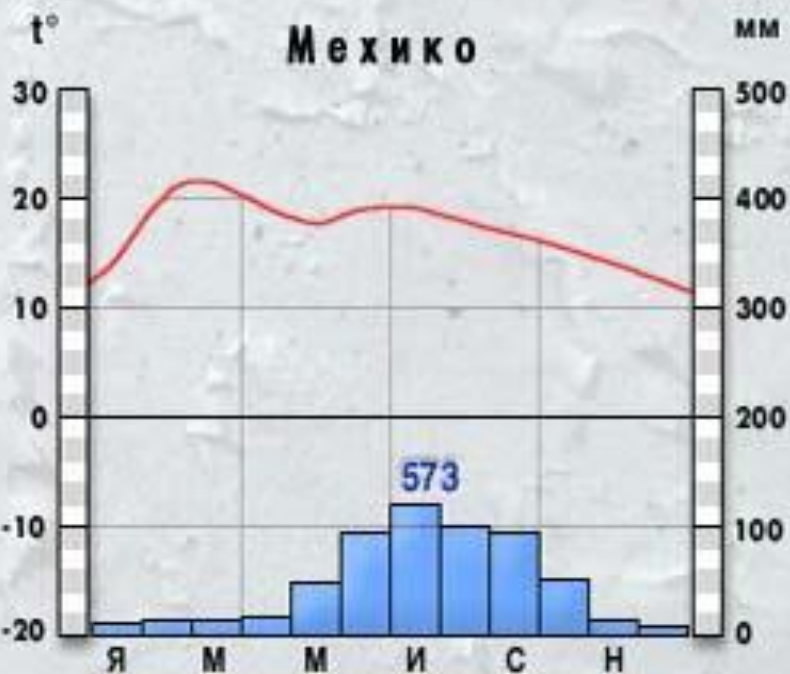


Почти меридианально расположены горные хребты преграждающие движение влажных ветров с Тихого и Атлантического океанов.

Кол-во осадков
в год

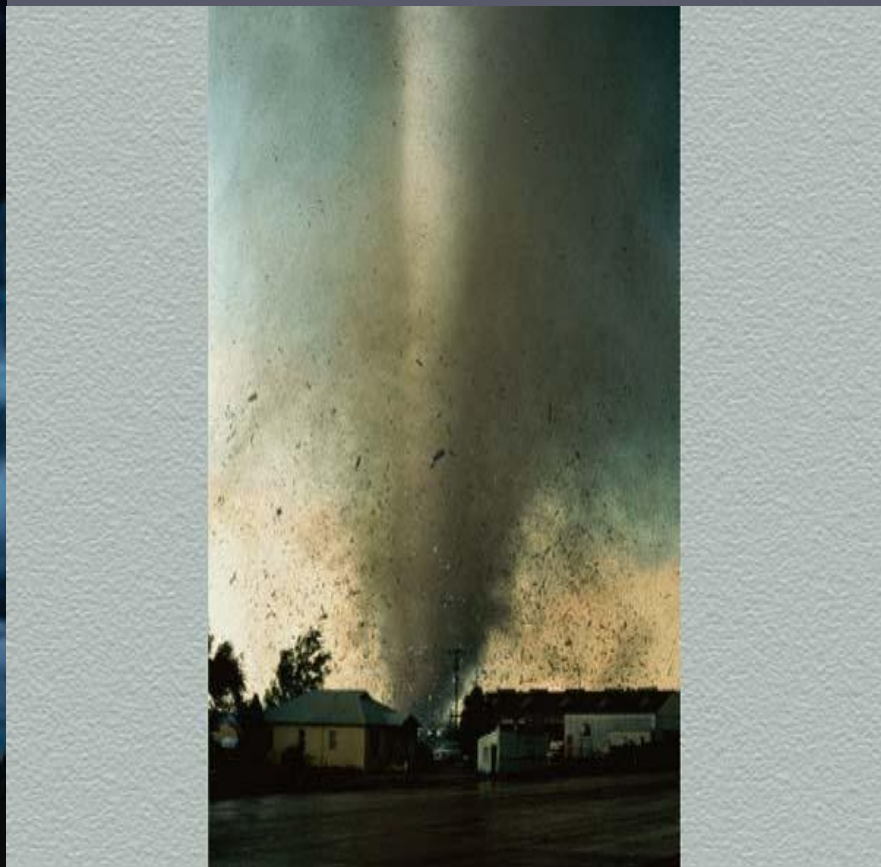


Мехико



По обширным равнинам центральной части свободно проникают ветры с севера на юг до Мексиканского залива, вызывая понижение температуры и с юга на север.

При столкновении арктических воздушных масс и тропических создаются условия для образования ураганов, которые называют торнадо.



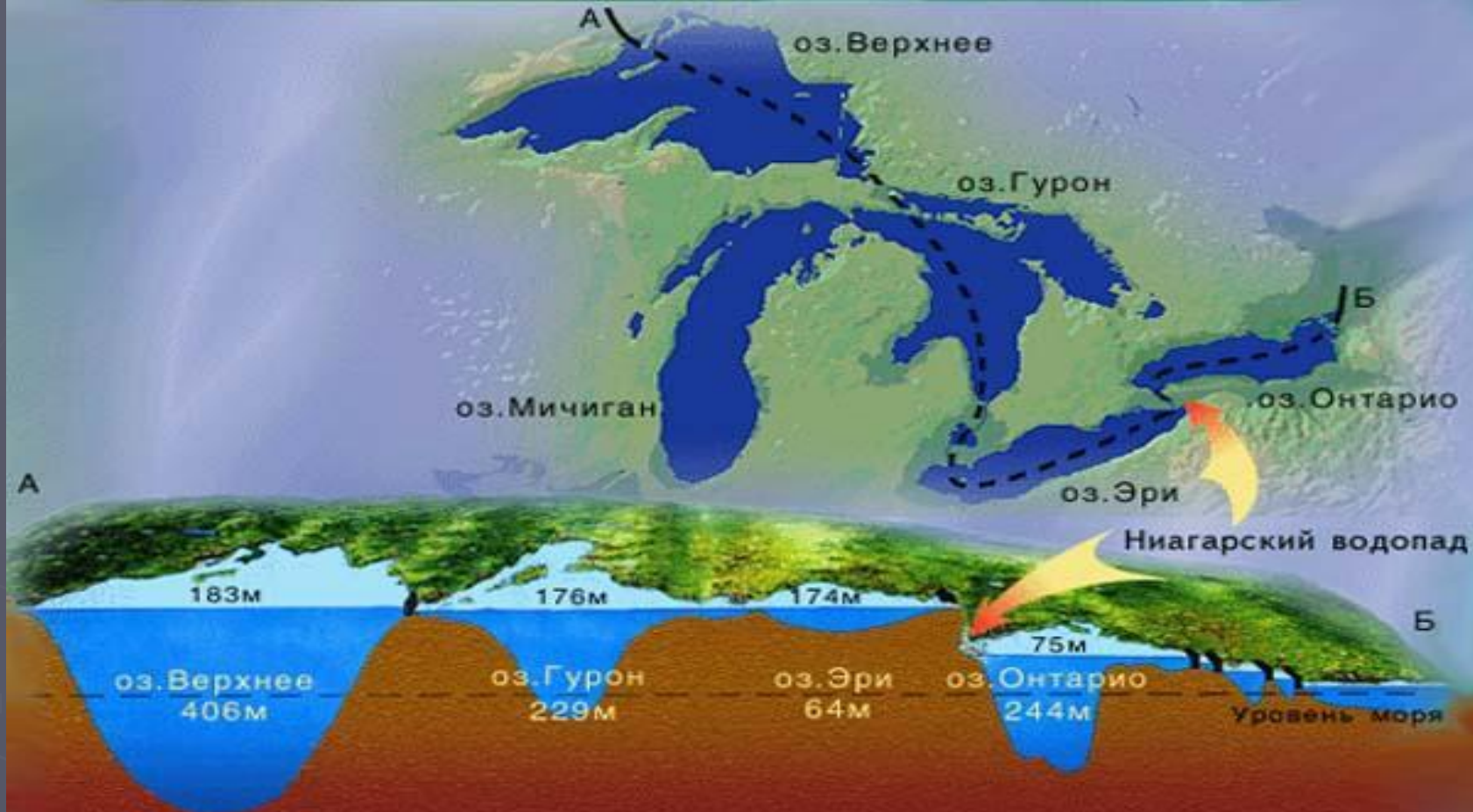
Внутренние воды материка.



- ▶ Северная Америка богата внутренними водами. На материке большое количество рек и озер. К бассейну Северного Ледовитого океана относится крупная река Маккензи. Главной рекой бассейна Атлантического океана является Миссисипи. К бассейну Тихого океана относится река Колорадо.







- ▶ В восточной части Северо-американского континента, на границе Канады и США, находится величайшее в мире скопление пресных вод – система Великих Американских озер.
- ▶ Озера образуют грандиозное гидрологическое созвездие, единственное в мире по своей конфигурации, занимаемой площади и величине объема воды.
- ▶ Великие Американские озера питаются водами небольших рек, а собранную воду отдают Атлантическому океану.



- ▶ Ниагарский водопад существует всего около 10 тыс. лет – сравнительно небольшой период.
- ▶ Когда закончился последний ледниковый период, массивные ледники отступая оставили за собой Великие озера.
- ▶ В следствии особенностей речной системы вода из озера Эри перетекает по 56 километровой реке Ниагара в лежащее на 100 м. ниже озеро Онтарио.



- ▶ В Северной Америке находится самый длинный горный ледник – Хаббард, который расположен в горах Святого Ильи на полуострове Аляска.
- ▶ Ледник Хаббарда спускается к заливу. Длина его около 115 км., а площадь 20 тыс. кв.км.



Замершее озеро.



АРКТИЧЕСКИЙ ПОЯС



СУБАРКТИЧЕСКИЙ ПОЯС



УМЕРЕННЫЙ ПОЯС



СУБТРОПИЧЕСКИЙ ПОЯС

ТРОПИЧЕСКИЙ ПОЯС







Бизон.



Олень-карибу.



Скунс.

Росомаха.

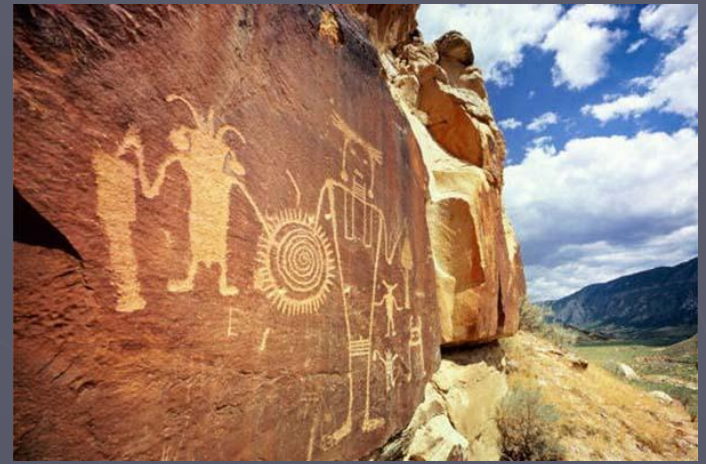


Население Северной Америки









На территории современной Мексики были найдены наскальные рисунки и древняя столица народов ацтеков –Теночтитлан. А на полуострове Юкатан древний город майя – Чиченетен.



Колонизация материка

Народы и страны Северной Америки.



Соединенные Штаты Америки



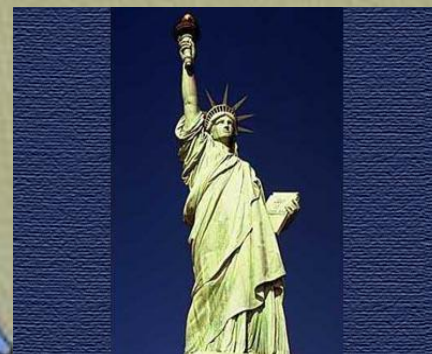
Канада



Мексика



Гватемала



Куба



Панама



Никарагуа







- ▶ Итак, Северная Америка – материк природных контрастов. Основную часть населения составляют выходцы из разных стран Европы. Большинство жителей говорит на английском языке. В Канаде – на английском и французском, в Мексике и Центральной Америке – в основном на испанском. Численность населения около 400 млн. человек.