

<http://smk.edu.kz/Attach/FileDownload/b94d1df1-65f9-4b46-86b3-cf6e49450781>

**Тема урока:**  
**Как Эпоха Возрождения**  
**изменила развитие искусства?**

# Цели обучения:

- 6.2.2.3 – характеризовать культуру эпохи Возрождения, устанавливая взаимосвязь с культурой античности (изобразительное искусство, скульптура)
- 6.2.3.2 - описывать влияние идей гуманистов на развитие средневековой культуры

# Ренессанс (Эпоха Возрождения)

Эпоха Возрождения - это период в Европейской культуре с XV по XVI века, который характеризовался проявлением интереса к личности человека, отрицая средневековую смиренность и подчинение церкви



<https://www.youtube.com/watch?v=RE4FP4HuX4A>

## По ходу просмотра видео ролика заполните таблицу:

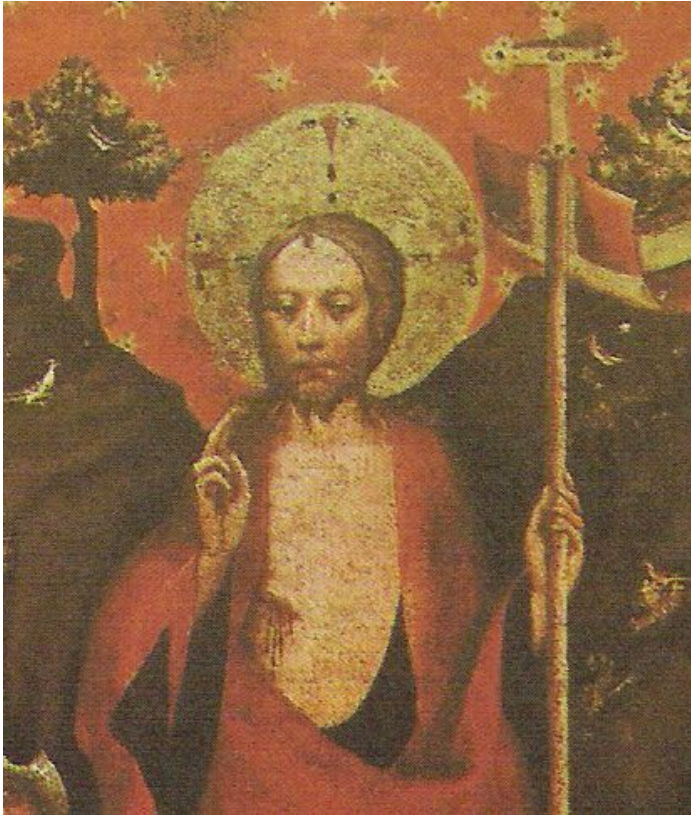
Средневековье	Вопросы для сравнения	Возрождение
	Определение термина	
	Хронологические рамки	
	Отношение к человеку	
	Отношение к богу	
	Особенности в изобразительном искусстве	
	Особенности в архитектуре	

**Что дало начало развитию эпохи Возрождения?**

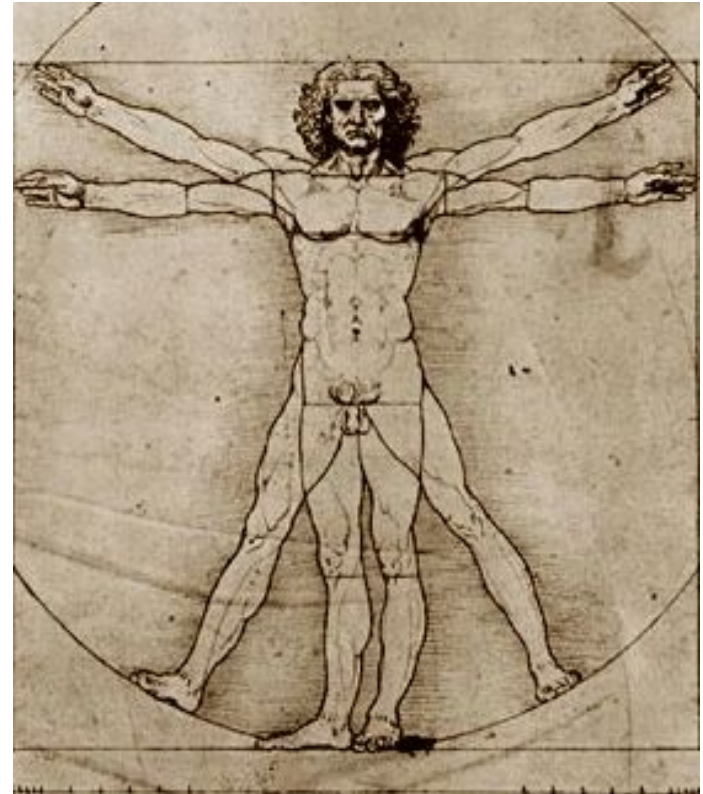
**В чем основное отличие двух эпох?**

**Какие изменения в обществе произошли в период Возрождения?**

## Средневековье



## Возрождение



*Рано или поздно должен был наступить переломный момент. И в 14-15 веках жизнь европейцев кардинально изменилась. А поскольку культура является отражением жизни, то и она претерпела существенные изменения.*

# Характерные черты искусства Возрождения

- 1. Античность.** Художники в поисках совершенства брали за основу образцы древнегреческого искусства.
- 2. Пейзаж.** Действие разворачивалось на фоне сцен мирной сельской жизни.
- 3. Перспектива.** Ощущение глубины пространства достигалось за счет того, что главные линии сходились в одной точке.
- 4. Красота и гармония.** Жесты и выражения лиц изображенных персонажей гармоничны и пропорциональны.
- 5. Индивидуальность.** Проявление интереса к конкретному человеку.

Рассмотрите картину «Поклонение волхвов» художника Сандро Боттичелли. Найдите в ней указанные особенности живописи эпохи Возрождения.





# *Работа с картинами*

Возрождение

Средние века

1. Определите, к какой эпохе относится картина;
2. Аргументируйте свой ответ;
3. Определите сходства и различия в произведениях искусства.



1



2



3



4



5



6



7

**Выбери одного из художников,  
используя информацию в учебнике и  
из интернета выполни задание**

**Леонардо да Винчи**

**Микеланджело Буонарроти**

**Рафаэль Санти**

**ЗАДАНИЕ:**

- 1. Опишите особенности деятельности художника*
- 2. Охарактеризуйте их произведения искусства*
- 3. Охарактеризуйте художественные приемы, используемые авторами для создания своих шедевров*

## Дескрипторы:

- Описывает деятельность художника;
- Характеризует его 1 произведение;
- Характеризует его 2 произведение;
- Характеризует приемы используемые авторами для создания шедевров (не менее 3х);
- Делает вывод о вкладе изучаемого художника в эпоху Возрождения.

Художники эпохи Возрождения – это художники больших знаний. Чтобы оставить такое наследие, нужно было очень много знать. В области истории, астрологии, физики и так далее.

Поэтому каждый их образ заставляет нас задумываться. Для чего это изображено? Какое здесь зашифровано послание?

Поэтому они почти никогда не ошибались. Потому что досконально продумывали своё будущее произведение. Используя весь багаж своих знаний.

Они были больше, чем художники. Они были философами. Объясняющими нам мир с помощью живописи.

Вот почему они будут нам всегда глубоко интересны.



**Напишите характеристику урока  
используя первые буквы:**

**В  
О  
З  
Р  
О  
Ж  
Д  
Е  
Н  
И  
Е**

