



**Запишіть, будь ласка,
тему уроку**



PYGMALION



**GEORGE
BERNARD
SHAW**

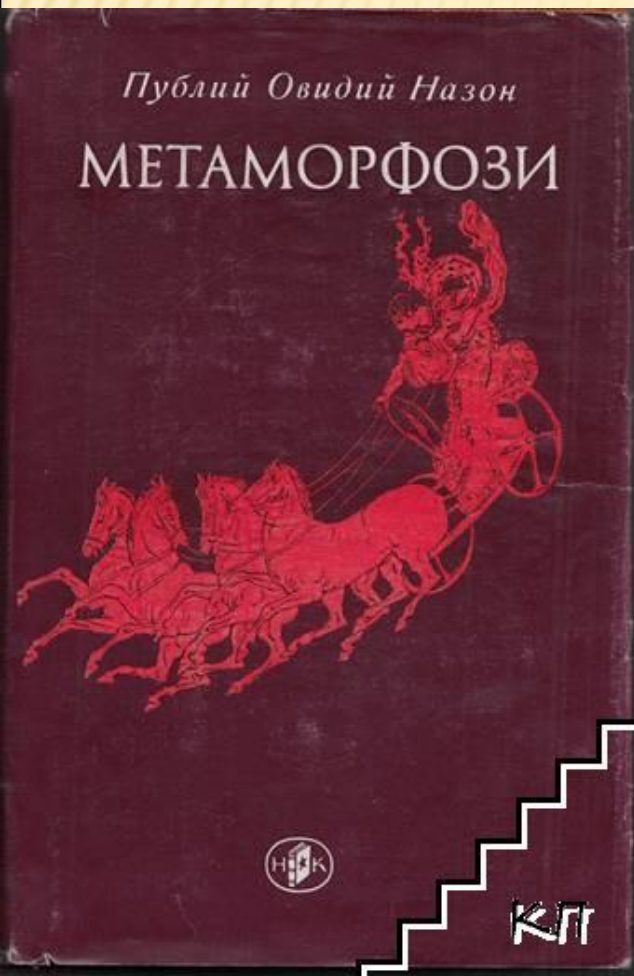
LibreBook

**Специфіка втілення античного
міфу у п'єсі «Пігмаліон» Б. Шоу**

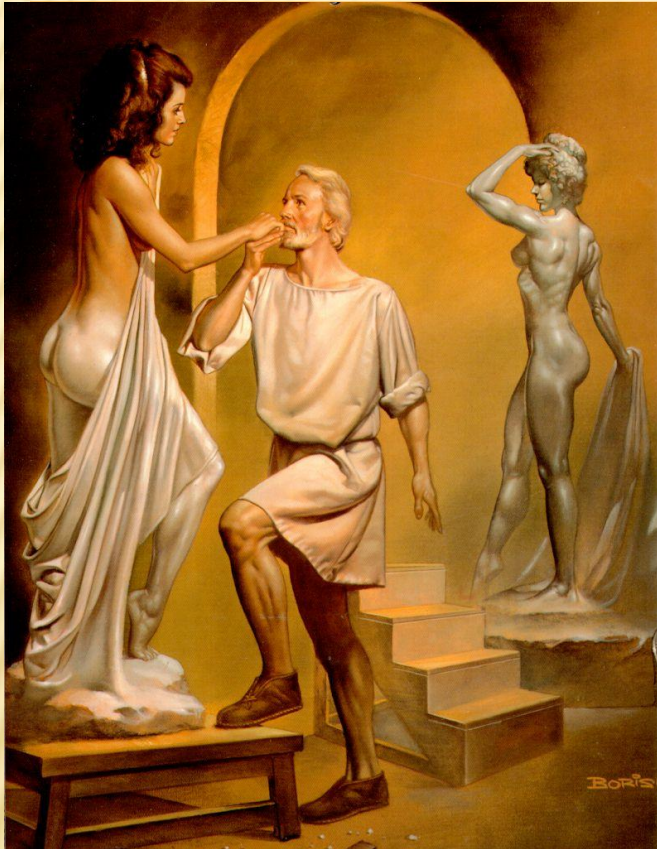
СЬОГОДНІ НА УРОЦІ МИ:

- визначимо специфіку втілення античного міфу в п'єсі «Пігмаліон»,
- зробимо компаративний аналіз п'єси Б. Шоу «Пігмаліон» з давньогрецьким міфом «Пігмаліон і Галатея»;
- проаналізуємо п'єсу «Пігмаліон», її сценічну долю;
- будемо розвивати словниковий запас, навички зв'язного мовлення, критичного мислення, компаративного аналізу художніх творів;
- будемо виховувати потребу у високих естетичних та гуманних цінностях; почуття відповідальності за свої вчинки, естетичний смак.

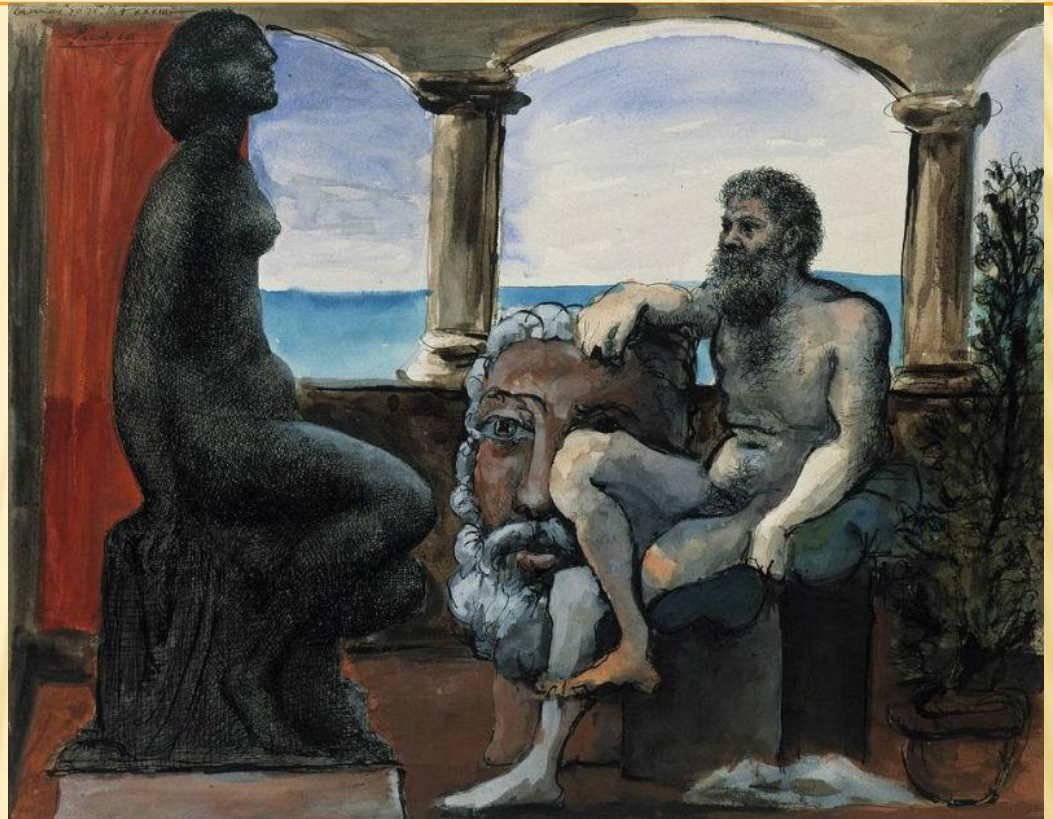
МІФ ПРО ПІГМАЛІОНА І ГАЛАТЕЮ В ЛІТЕРАТУРІ



Міф про Пігмаліона і Галатею в живописі



Жан Батіст Ванлоо, 1787 р.



Пабло Пікассо. «Пігмаліон і Галатея»



В 1914 році в Лондонському королівському театрі поставили п'єсу «Пігмаліон».

Шоу писав «Пігмаліон» для конкретної актриси.

Квіткарку Елізу Дуліттл повинна була зіграти **Стелла Патрік Кемпбелл**, в яку Шоу був давно закоханий!

Ці почуття не вщухали в ньому майже сорок років!

**Алан Джей Лернер и Фредерік Лоу
написали мюзикл «Моя прекрасна леді»
(«My fair lady»)**



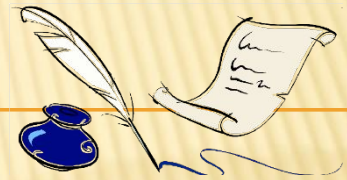
ЗАВДАННЯ «ПОМІРКУЄМО!»

Поміркуйте,
чим можна пояснити
активне звернення
митців різних епох саме
до античного міфу про
Пігмаліона і Галатею?



Натанаель Регаладо .
«Пігмаліон»

ТЕОРІЯ ЛІТЕРАТУРИ



1

Метаморфоза –
це перетворення.

Запишіть



3

Ремінісценція – це
елемент художньої системи,
що відсилає до раніше
прочитаного, почутого або
побаченого твору мистецтва,
неявна цитата.

Запишіть

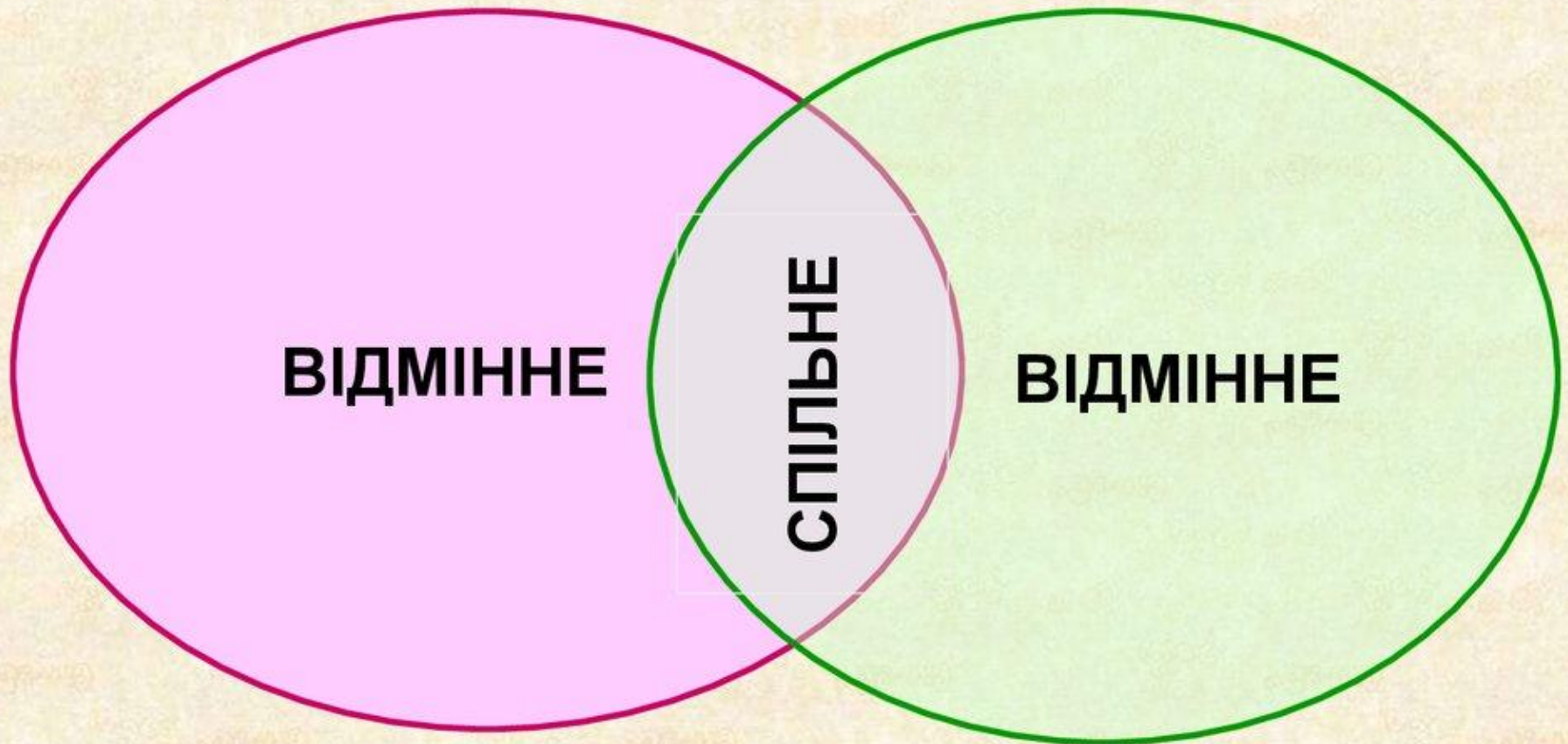


Діаграма «Кола Вена»

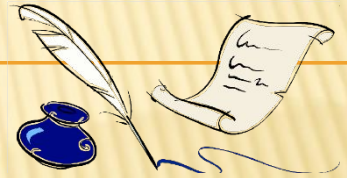
Порівняйте, будь ласка, образи Пігмаліона і Хіггінса. Результати запишіть в зошит

Пігмаліон

Хіггінс



Перевірте себе. Якщо потрібно, допрацюйте роботу в зошиті



Пігмаліон

- Створив Галатею та закохався в неї;
- Галатея змінила Пігмаліона, її краса розбудила в його душі кохання;
- почувався відповідальним за створену ним красу, одружився з Галатеєю.

Хіггінс

- Не зважає на почуття інших, часто грубий і нестриманий,
- Навчав Елізу правильної вимови, допоміг зрозуміти світ мистецтва;
- Еліза майже нічого не змінила в поглядах професора, а він не збирався змінюватися сам;
- він не почувався відповідальним за долю Елізи, його захоплювали вищі ідеї, результат експерименту

Спільне

Не дуже люблять жінок, вперті одинаки

Компаративний (порівняльний) аналіз

творів

п/п	Античний міф «Пігмаліон і Галатея»	П'еса Б. Шоу «Пігмаліон»
Місце дії	Давня Греція, о. Кіпр	
Зав'язка	За велінням богів скульптор - цар Пігмаліон створює статую прекрасної дівчини	
Центральний мотив	Здійснення бажання Пігмаліона (перетворення скульптури на живу жінку) залежить від волі Афродіти	
Образ головного героя	Пігмаліон - єдиний образ людини-творця у творі	
Образ головної героїні: А) діяльність у творі	Галатея - «пасивний» персонаж у творі	
Б) риси характеру	Відсутня інформація про характер Галатеї, її ставлення до Пігмаліона. Статичність опису зовнішності героїні	
Фінал	Завершення історії щасливим шлюбом героїв	

Таблицю допрацюй і запиши в зошит



ДОМАШНЄ ЗАВДАННЯ

1. Допрацювати таблицю
2. Написати характеристику Елізи Дуліттл, підібрати цитати до аналізу її образу

