

МЕББМ ҚАЗАҚСТАН – РЕСЕЙ
МЕДИЦИНАЛЫҚ
УНИВЕРСИТЕТІ



НУО КАЗАХСТАНСКО –
РОССИЙСКИЙ МЕДИЦИНСКИЙ
УНИВЕРСИТЕТ

Терапиялық стоматология кафедрасы

Тақырыбы: **Эндодонтиялық тәжірибеде
коффердамды қолдану**

Орындаған: Әукен С.Ұ.

Тобы: 401 Б

Тексерген: Байназарова Н.Т.

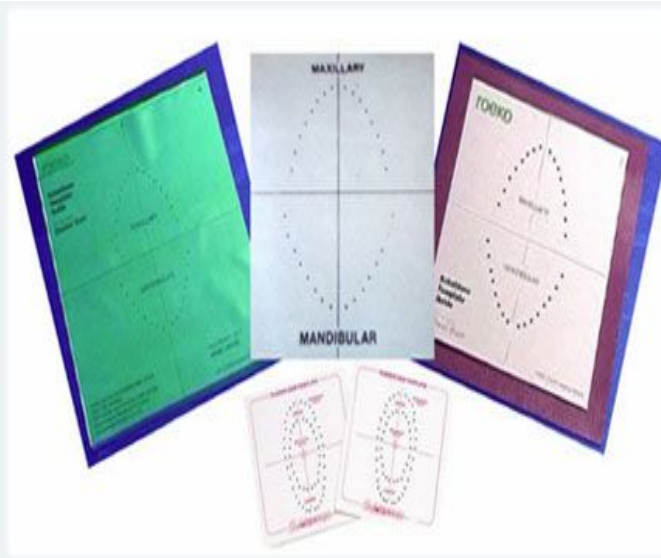
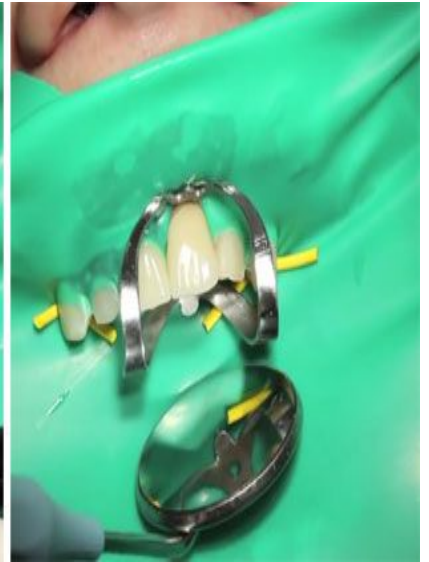
Алматы, 2015

Жоспары:

- Коффердам анықтамасы
- Негізгі мақсаты
- Артықшылықтары
- Кемшіліктері
- Қолдану көрсеткіштері
- Қолдануға болмайтын жағдайлар
- Компоненттері
- Қолдану техникасы

Коффердам

- **Коффердам** (нем. Kofferdam) немесе раббердам (англ. rubber dam) оптидам немесе раббердам)- негізі латекстен жасалған жұқа тікбұрышты пластина. Емдеу барысында бір немесе бірнеше тісті ауыз қуысындағы қалған ағзадан изоляциялау мақсатында қолданылады



Негізгі мақсаты

- Емдеу барысында өңделген қуысты сілекейден изоляциялау. Бұл өз кезегінде емнің сапасын жоғарылатады, яғни микроорганизмдер түсуінен қорғайды және әртүрлі асқынулардын алдын алады



Артықшылықтары

- ✓ Дәрігерге таза және құрғақ жұмыс аймағын қамтамасыз етеді, ол өз кезегінде кіреуке, дентин және қалпына келтіруші материалдың арасында берік байланысты береді.
- ✓ Ұртты, тілді және ауыз қуысындағы жұмсақ тіндерді қорғайды.
- ✓ Қызылиектік қанауды бакылайды.
- ✓ Инструменттердің ауыз қуысына байқаусызда түсуінен қорғайды.
- ✓ Медицина қызметкерлерін инфекциялардан қорғайды.
- ✓ Сілекей бөлінуін төмендетеді
- ✓ Жұмыс аумағының көрінісін жақсартады
 - Емдеу барысында асептикалық жағдай тудырады
 - Шайнау бұлшықеттерінің шаршауы аз болады



чистое и сухое рабочее поле для стоматолога;
исключение заглатывания инструментария;
асептические условия при лечении;
защита от перекрестных инфекций;
защита слизистой оболочки от агрессивных препаратов;

КОФФЕРДАМ

www.mclinic.by

превосходный обзор и доступ к объекту лечения;
предотвращение чрезмерной сухости полости рта;
пациент может глотать во время лечения;
меньшая усталость жевательных мышц;



незначительное удорожание

возможна аллергия на латекс

больше времени на лечение

возможно затруднение дыхания

Кемшіліктері:

- ✓ Коффердамды орнатуға қосымша уақытты талап етеді
- ✓ Латекс кейбір жағайларда аллергиялық реакция тудыру мүмкін
- ✓ Тыныс алуды қиындату мүмкін
- ✓ Коффердамды орнату тіс түсін өзгерті мүмкін, ол өз кезегінде пломбалық материал түсінің сәйкессіздігіне әкеледі

Қолдану көрсеткіштері

- **Эндодонтиялық емдеуде:** Эндодонтия дегеніміз түбір өзектерді емдеуге бағытталған стоматология бөлімі. Эндодонтиялық көрсеткіштері созылмалы жедел ұлпа қабынуы және периодонтиттің барлық түрлері.
- **Сызаттарды герметизациялауда;**
- **Тісжегінің барлық топтарын пломбылауда;**
- **Кең тікелей реставрацияда қолданады**
- **Шинированиеде қолданылады;**
- **Тісті ағартуда қолданылады;**

+ Коффердам

используют при:

эндодонтическом лечении (лечения корневых каналов);
пломбировании полостей любых классов;
проведении обширных прямых реставраций;
проведении прямого шинирования в полости рта;
при отбеливании зубов (офисное отбеливание);
герметизации фиссур;

при аллергии на латекс

при затрудненном носовом
дыхании

при заболеваниях верхних
дыхательных путей

при наличии несъемных
отродонтических препаратов

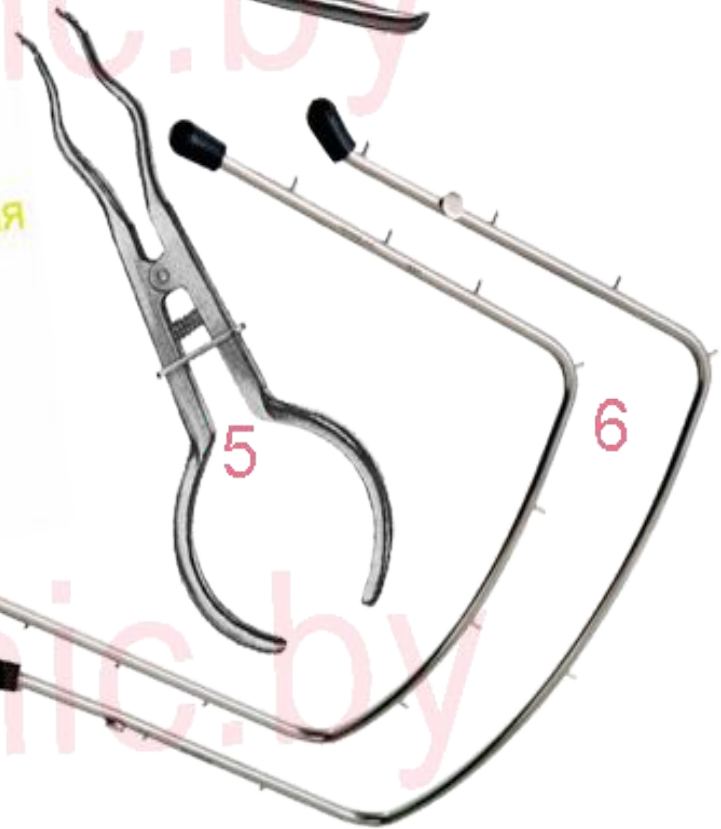
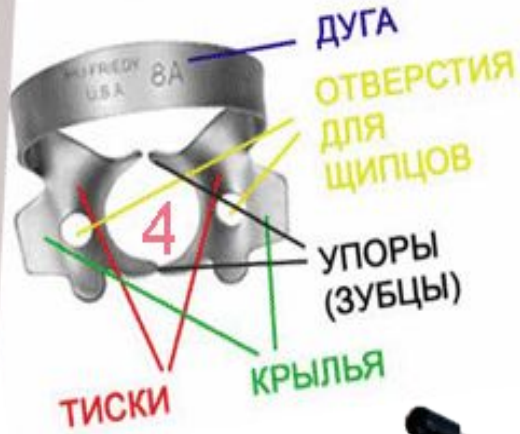


Қолдануға болмайтын жағдайлар:

- Латекске аллергиялық реакцияның болуы;
- Жоғарғы тыныс алу жолдарының ауруларында
- Тыныс алудың қиындауында
- Адамның психоэмоциональді жағдайында
- Тіс қатарында әртүрлі ортодонтиялық аппараттар болған жағдайда яғни брекет немесе протездер
- Эпилепсия немесе Альцгеймер ауруында

Компоненттері:

1. Пластина яғни коффердам
2. Таңбалау яғни шаблон немесе трафарет
3. Соққы яғни перфоратор
4. Қысқыш яғни кламмерлер
5. Қысқышты қоюға арналған шипцылар
6. Коффердамды бекітуге арналған рамка
7. Флосстар
8. Қайшылар



Коффердам

- Коффердам дегеніміз созылмалы жұқа резина . Жоғарғы сорттағы табиғи ресурстардан жасалады
- Ол әртүрлі түсті болу мүмкін: ақ, көк, жасыл және сұр түсті. Стоматологиялық тәжірибеде көбінесе көк немесе жасыл түс қолданылады.
Қалыңдығына байланысты да бөлінеді: жеңіл, орта және ауыр. Көбінесе қолданылатын өлшем ол 15x15 см
- Оның екі беті бар ол матовый және тегіс. Тегіс жағы ауыз қуысына қарау керек. Және де беттің терісі мен коффердам арасына гидрофильді төсем салыну керек
- Коффердам табиғи латексті резинадан жасалғандықтан холодильникта сақталыну керек. Әйтпесе ол тез құртылады және нәзік болад

Перфоратор

- Перфоратор ол коффердамға қажетті әртүрлі диаметрдегі тесіктерді қамтамасыз етеді. Перфораторда күрек, сүйір, кіші және үлкен азу тістерге арналған әртүрлі ұзындықтағы тесіктер бар. Жеткілікті созылғанда ең кіші тесік 15 мм диаметрге , орташа 20 мм-ге және ең үлкені 25 мм ге созылады.



Кламмерге арналған қысқыштар

- Қысқыштың кламмерді ұстауға ұштары болады және кламмерді тіске қысуға арналған шектегіші болады. Шектегіш қысқыштың тайып кетуіне жол болдырмайды



Трафарет немесе шаблон



Кламмер

- Ол коффердамды тіске бекітуге арналған құрылғы. Оның екі қысқышы бар олар тісті экватордан төмен ұстауға арналған және оларды байланыстырушы доға немесе бюгельден тұрады. Қысқыш өз кезегінде орталық және алдыңғы қанаттардан тұрады



Қолдану техникасы:

- Қолданудың бірнеше түрлері қолданылады
- **Техника 1**
- Бірінші коффердамды тіс коронкасына кигізеді
- Сосын кламмерді накладывають
- Тек содан кейін коффердам жиектері рамкаға тартылады
- *Сирек қолданылады балалар жасындағы стоматологияда*

Техника 2

- Бірінші кламмер бекітіледі сосын коффердам.
- Қысқыштың еріншелері кламмер тесігіне кіріп оны созып тістің экваторына кигізіледі.
- Сосын перфорацияланған тесікті коффердам екі қолымен тартып тұрып дистальді бюгельге кигізіледі және кламмердің қанатының астына өткізеді.
- Тек содан кейін коффердам рамкаға тартылады
- *Бұл әдіс эндодонтиялық емдеуде көбінесе қолданылады*

Техника 3А

- Кламмер қанаты коффердам тесігіне ауыз қуысынан тыс енгізіледі
- Сосын бір уақытта кламмер мен коффердам бекітіледі
- Тек содан кейін коффердамға рамка тартылады
- Сонында гладилка көмегімен коффердам кламмер қанатының астына кигізіледі.
- *Бұл әдіс стоматологиялық тәжірибеде жиі қолданылады.*

Техника ЗБ

- Кламмер бюгелі коффердам тесігінен жоғары енгізіледі
- Қысқыштың еріншелерімен кламмер бекітіледі

Назар

аударғандарыңызға

рахмет!!!