

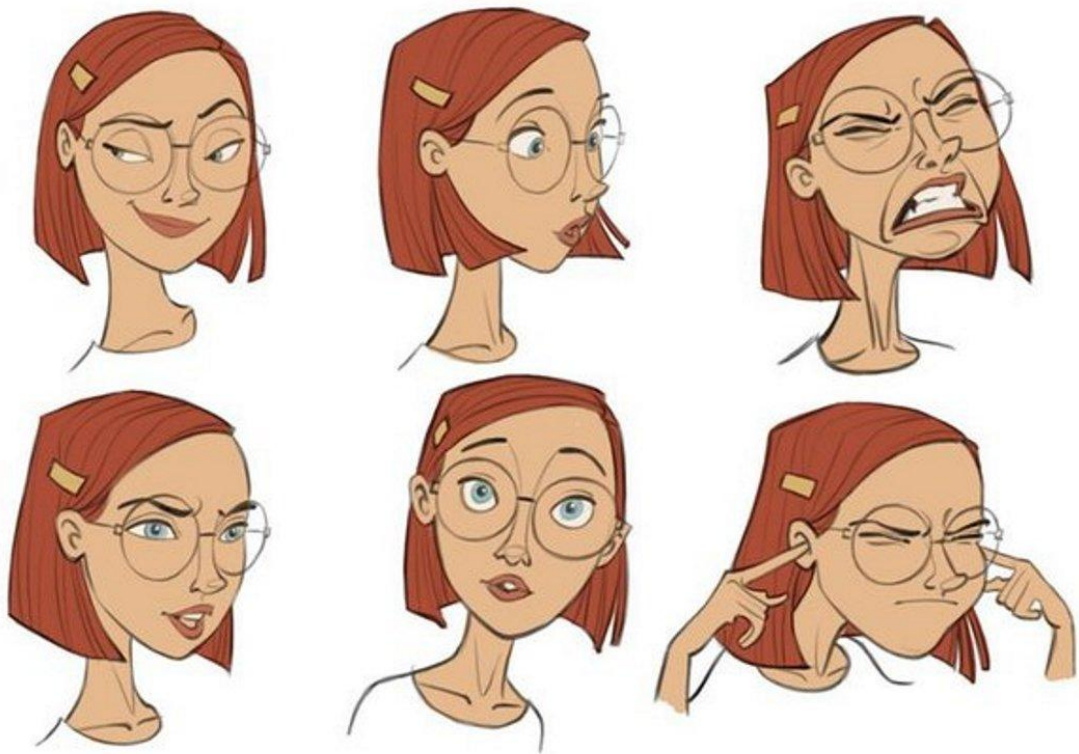
Тема 13



Музыкальная интонация

В вокальной и инструментальной музыке

Что такое интонация?



- Интонация – это манера нашей повседневной речи. Мы говорим по-разному. Меняем выражение глаз, мимику, и непроизвольно голосом показываем: вопрос, восклицание, утверждение, удивление и так далее
- Интонация важна и в музыке. Она выражает при помощи звуков, чувства и эмоции композитора, его отношение к окружающему миру
- Интонация – это музыкальный мотив или фраза, которая показывает определенное музыкальное настроение

Интонация присутствует во всех произведениях, как в вокальных (где присутствует партия голоса), так и в инструментальных (предназначенных для одного инструмента, ансамбля или оркестра)

Интонация в музыке

Интонация в музыке бывает:

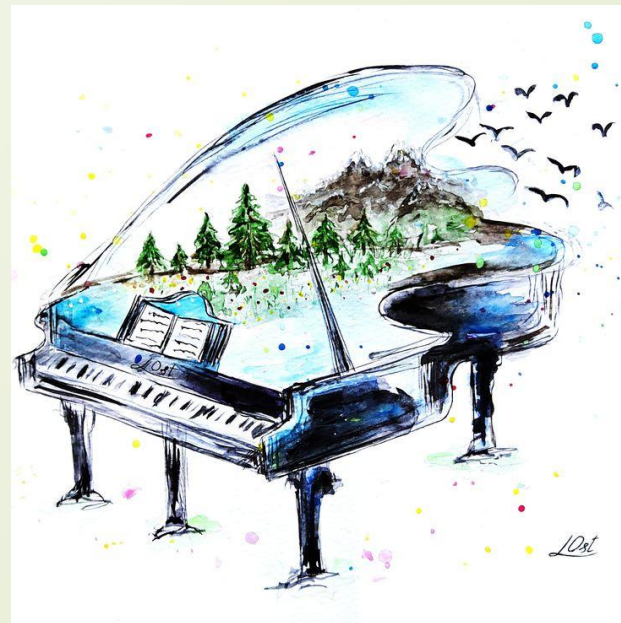
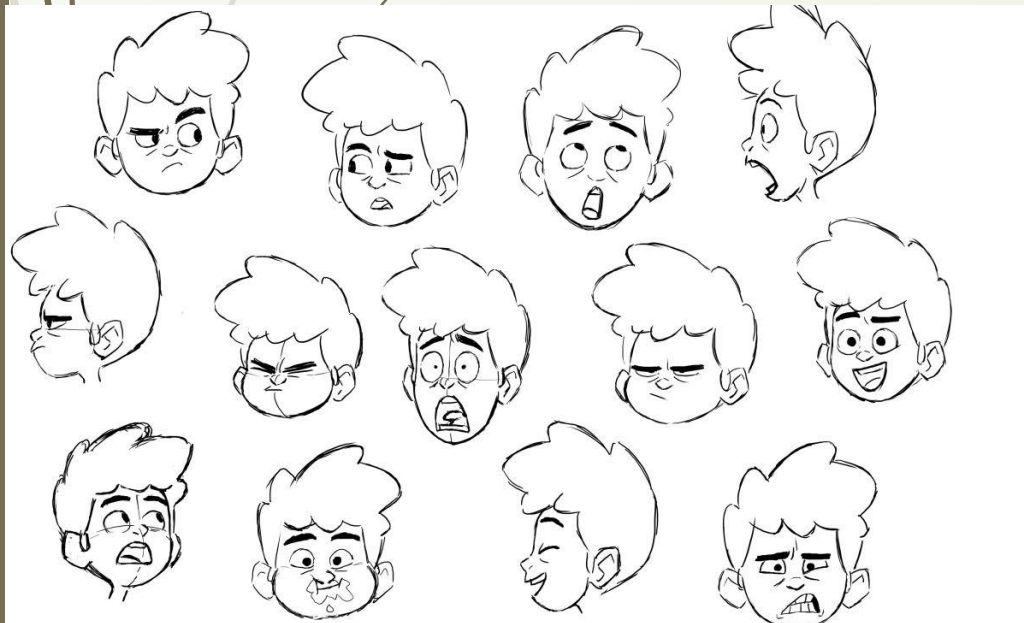
выразительная и изобразительная



Выражает настроение, мысли, чувства (грусть, радость)



Изображает звуки природы: гром, журчание ручья, пение птиц



Помощники интонации



- Темп (скорость исполнения в музыке)
- Тембр (окраска голоса или инструмента)
- Лад (мажор или минор)
- Регистр (высокий, средний, низкий)
- Динамика (громкость звучания)

Средства музыкальной выразительности – это инструменты в руках композитора, как краски и кисти в руках художника.

С их помощью создается образ музыкального произведения, выражается характер, вырисовывается задуманная звуковая «картина».

Выразительная интонация в вокальной музыке

- Послушайте произведение М.П. Мусоргского «В Углу». Композитор изобразил в песне двух персонажей – мальчика и няню, которая его ругает.
- Интонации в голосе мальчика жалобные, печальные, он готов заплакать. Все звучит в минорной тональности, мотивчики короткие, как будто его слова прерываются всхлипыванием
- А нянюшка почти кричит, она недовольна, интонации в мелодии ее вокальной партии приближены к человеческой речи. Они резкие, обрывочные, строгие.



Выразительная интонация в колыбельной песне



Колыбельная песня – самый древний вид пения. Раньше их считали заклинаниями, которые берегут детей от злых сил.

Интонация в колыбельной – ласковая, спокойная, мягкая. Сразу представляется мама, которая тихо напевает: «баю-бай»

Даже, если отсутствует вокальная партия, интонация мелодии передает песенный склад произведения. В музыке это выражено: неторопливым темпом, тихой динамикой, средним регистром (удобным для пения) и небольшим диапазоном мелодии.

Мелодия плавная, без резких интервалов (убаюкивающая)

Изобразительная интонация в инструментальной музыке



Роберт Шуман – немецкий композитор

- В инструментальной музыке поэтическое слово отсутствует. Композитор для передачи образа пользуется только средствами музыкального языка. Это ритм, тональность, динамика, темп, тембр. Например:
- Роберт Шуман в пьесе «Дед Мороз» изобразил характер не доброго, а сурового персонажа. В начале и в конце звучит восходящая мелодия на форте в быстром темпе – это изображение холодного ветра, метели. Силы природы бушуют, устрашают человека. Во середине произведения характер и интонация меняются на более спокойную. Здесь мы наблюдаем, как ветер слабеет, метель как будто отступает.

Выразительная интонация в инструментальной музыке

□ Без помощи слова, как вы уже поняли, гораздо сложнее выразить чувства и нарисовать эмоцию. Но, конечно, композиторы находят способы это сделать. Послушаем пьесы Д.Кабалевского, «Три подружки». Портреты разных по характеру девочек имеют названия:

- «Плакса»
- «Злюка»
- «Резвушка»



□ Попробуйте ответить, какие средства музыкальной выразительности использует композитор для создания образов

Дмитрий Кабалевский



Задание. Запишите в тетради авторов и названия произведений, которые вы послушали

- После прослушивания произведения Д.Кабалевского исправьте таблицу (устно с родителями) . Соедините стрелочками подходящие для героинь пьесы определения характера и музыкального языка при помощи которого композитор «рисует» ту или иную интонацию

Персонаж	Характер музыки	Что слышим в музыке
«Плакса»	Радостный, веселый, озорной	Быстрый темп, резкие аккорды на форте, минор
«Злюка»	Печальный, капризный, жалобный	Медленный темп, короткие фразы по две нотки, минор
«Резвушка»	Суровый, угрюмый, резкий	Умеренный темп, длинные музыкальные фразы, мажор

- Письменного задания не задаю