

«Время не любит, когда его тратят впустую»  
Генри Форд

# Параллельные тональности Ре мажор – си минор

презентация к открытому уроку по сольфеджио

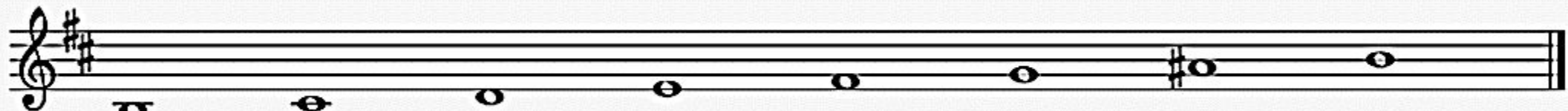
## Ре мажор



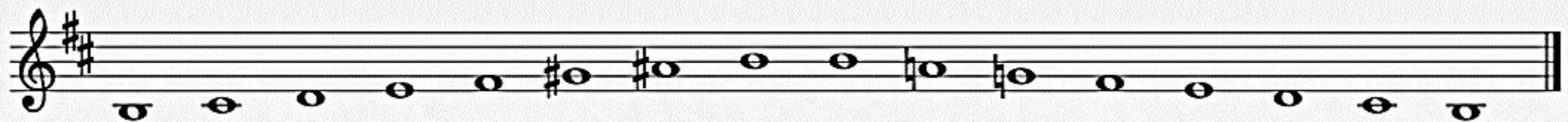
## Си минор (натуральный вид)



## Си минор (гармонический вид)



## Си минор (мелодический вид)

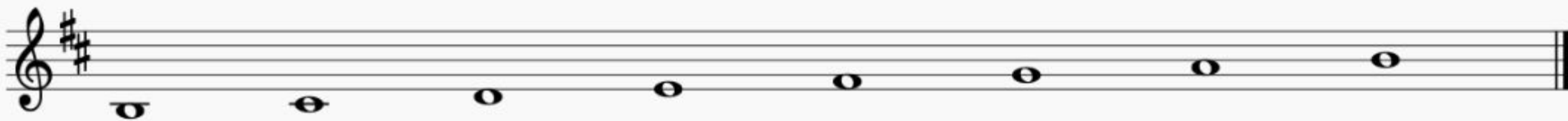


# Сравнение параллельных тональностей (поиск «общих» звуков)

Ре мажор



си минор (натуральный вид)

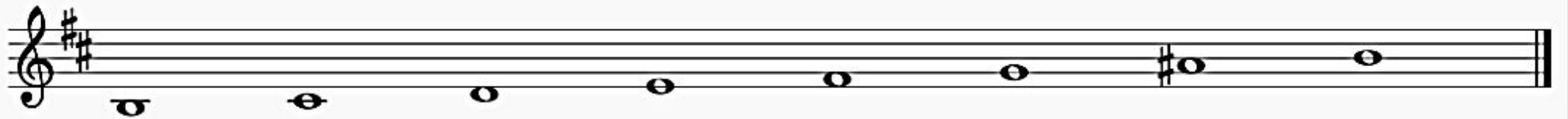




Ре мажор



си минор (гармонический вид)





Ре мажор

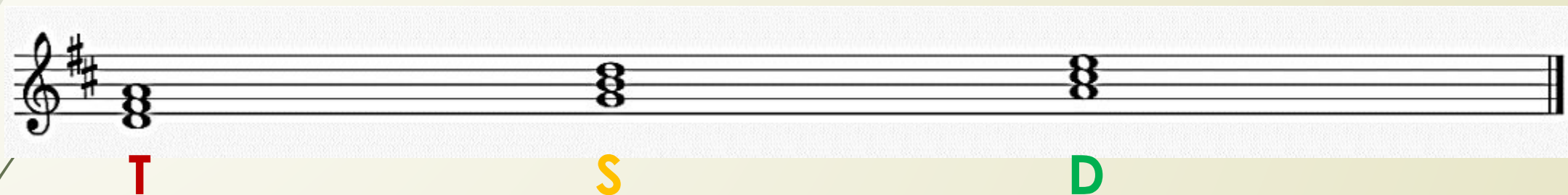


си минор (мелодический вид)



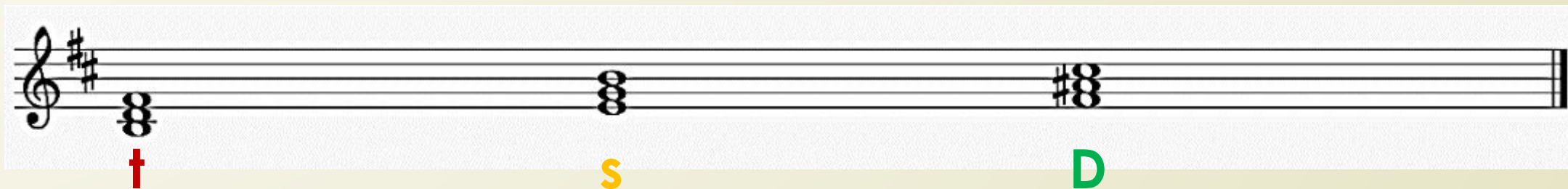
# Главные трезвучия лада в параллельных тональностях

Ре мажор



A musical staff in treble clef with a key signature of two sharps (F# and C#). It displays three triads: the first is a D major triad (D, F#, A) labeled 'T' in red; the second is an F# major triad (F#, A, C#) labeled 'S' in yellow; and the third is an A major triad (A, C#, E) labeled 'D' in green.

Си минор



A musical staff in treble clef with a key signature of two sharps (F# and C#). It displays three triads: the first is a C# minor triad (C#, E, G) labeled 'T' in red; the second is an E major triad (E, G, B) labeled 'S' in yellow; and the third is an A major triad (A, C#, E) labeled 'D' in green.

# «Музыкальный детектив»

Исполните музыкальный фрагмент (Э. Григ, «В пещере горного короля») и определите, в каком такте встречается отклонение в другую тональность?



## «Выйди, Маша, из ворот»



Выйди, Маша, из ворот, из ворот, выйди, Маша, в хоровод, в хоровод. «Нет, подружки, не могу, не могу -



брatца Ваню стерегу, стерегу».

**Определите тональный план мелодии**

**Правильный ответ: Ре мажор – 1-6 такты, си минор – 7-12 такты.**





# «Паровоз»



Е - дет, е - дет па - ро - воз, две т



7  
ма - ши - нистом ры - жий пёс.



# Гармонизация песни «Паровоз»

Е - дет, е - дет па - ро - воз, две тру - бы и сто ко - лес, две тру - бы, сто ко - лес,  
Т D Т Т S Т

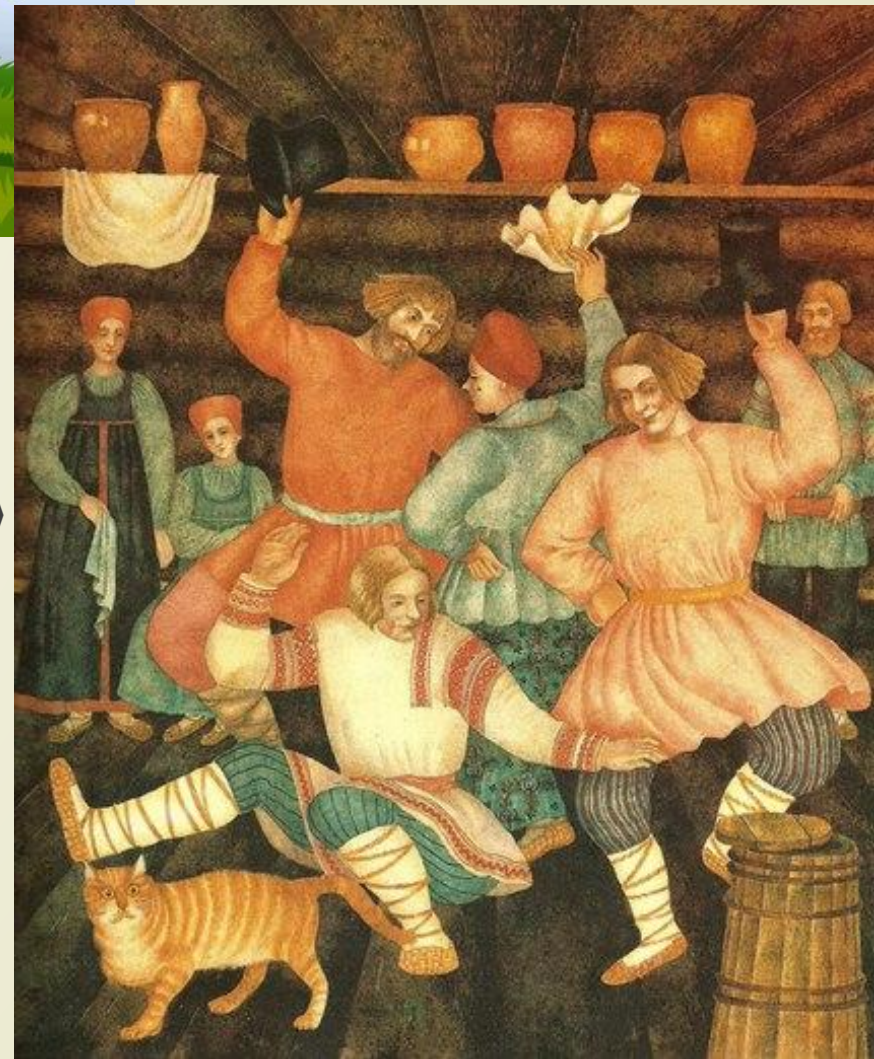
7  
II I  
ма - ши - нис - том ры - жий пёс.  
D Т

**Выполните гармонизацию по схеме:**

- определите **сильные доли**;
- обведите в «**кружок**» ноты, попадающие на **сильные доли**;
- подпишите номера ступеней выделенных нот;
- подберите T, S, D на **сильные доли**;
- исполните мелодию первого куплета с аккордами.

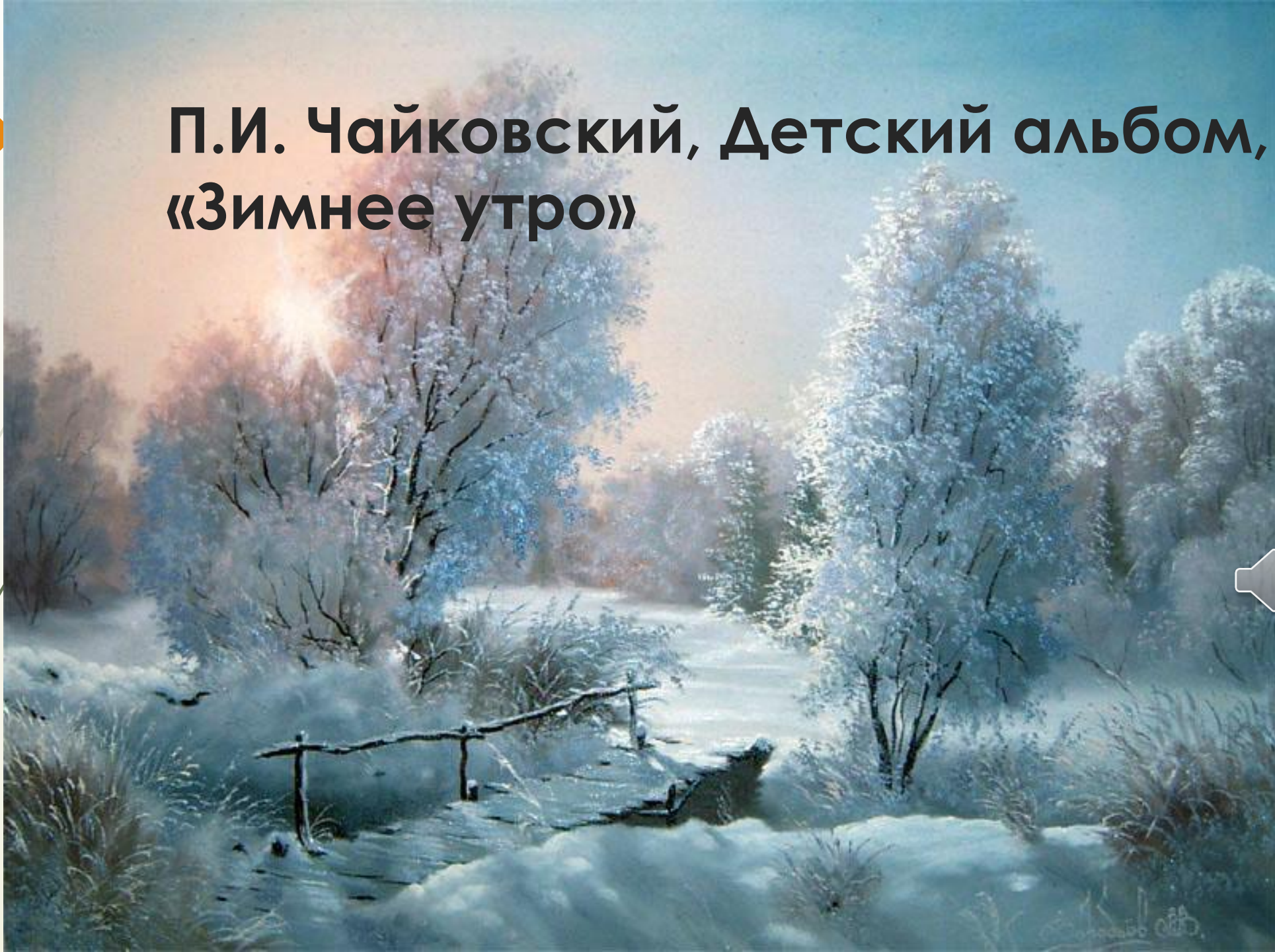



П.И. Чайковский, Детский альбом, «Итальянская песенка»



П.И. Чайковский, Детский альбом, «Камаринская»

**П.И. Чайковский, Детский альбом,  
«Зимнее утро»**





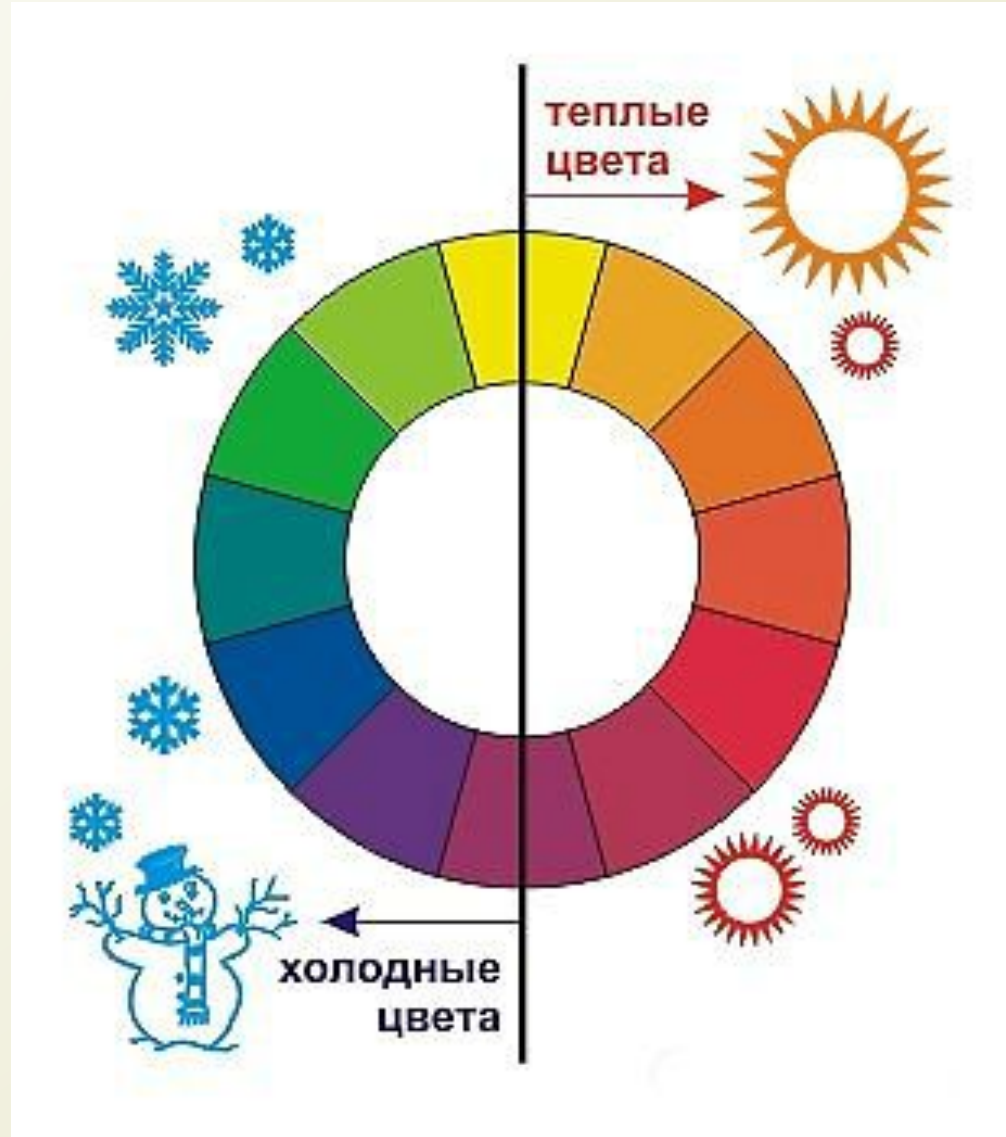
# Эмоциональная окраска тональностей

Какие из прилагательных относятся к характеристике Ре мажора, а какие – си минора?

- радостный, грустный, лучистый, строгий, драматический, бодрый, сердитый, энергичный, трагический, веселый, задумчивый, грустный, печальный, трагический, фантастический, злобный, добрый, серьезный, унылый, скорбный, возвышенный

# Цветовая гамма тоналностей

Си минор



Ре мажор

# Сравнение тоналностей

## Сходства

- одинаковые ключевые знаки;
- одинаковые звуки Ре мажора и натурального си минора

## Различия

- тоника (I ступень): расстояние между тониками параллельных тоналностей – м.3 вниз или б.6 вверх;
- лад (мажор - минор);
- ладовая «окраска» главных трезвучий;
- количество «общих» звуков в параллельных тоналностях (гармонический и мелодический виды);
- эмоциональная окраска тоналностей;
- «теплая» или «холодная» цветовая гамма

## Вспомогательная таблица для выполнения практических работ

Построить  
необходимую  
тональность  
(ключевые знаки в  
Ре мажоре и си  
миноре – фа#, до#),  
подписать номера  
ступеней

Минор бывает 3  
видов: натуральный,  
гармонический  
(VII↑), мелодический  
(VI↑, VII↑ при пении  
вверх; вниз –  
отмена повышения)

Построить главные  
трезвучия лада: T –  
от I ступени, S – от  
IV ступени, D – от V  
ступени  
(доминанта в  
гармоническом  
миноре)

При гармонизации  
необходимо  
учитывать ступени  
мелодии; смена  
аккордов как  
правило  
происходит на  
сильную  
(относительно  
сильную) долю  
такта





## Второй куплет песни «Паровоз»


Определите «настроение» следующих строк:

Заболеет наш рыжий пёс,

Не поехал паровоз.

Заболеет рыжий пёс,

Не поехал паровоз.

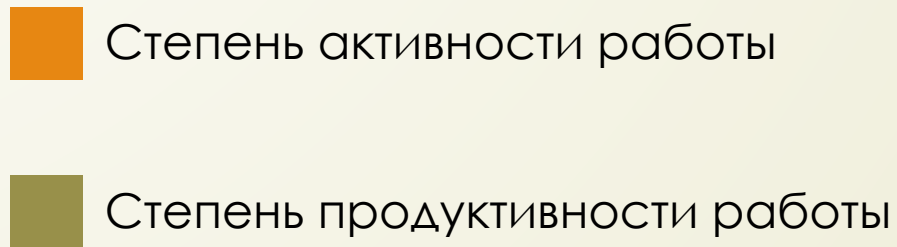


# Инструктаж по выполнению домашнего задания

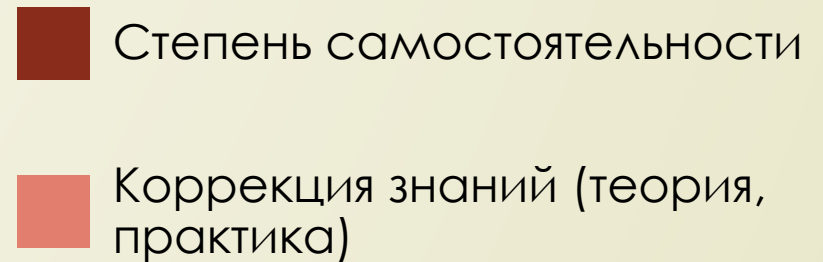
- напишите мелодию второго куплета песни «Паровоз» в си миноре (повторного строения, сохраняя структуру) с последующей гармонизацией и исполнением;
- нарисуйте рисунок к данной песне в мажорном (первый куплет) и минорном (второй куплет) вариантах с учетом теплых и холодных цветовых оттенков;
- используйте вспомогательную таблицу для успешного выполнения домашнего задания.

# Итоги учебного занятия

## Оценивание деятельности обучающихся



## Оценивание деятельности преподавателями



Примечание: оценка «5» может корректироваться на слайде



# Рефлексия

## «Незаконченное предложение»

- Сегодня я узнал (ла)...
- Было интересно...
- Было трудно...
- Я понял, что...
- Теперь я могу...
- Я приобрел, я научился...
- Меня удивило...
- Мне захотелось...
- Я попробую...



**Спасибо за внимание**