



КУЛЬТ

zxc,clown.

ДЕПРЕССИЙ СКВОЗЬ ГОДА

Думаешь куда они
пропали после 2007???

Они просто
кончились.



ЭМО

2000-2010

bleedingstarclothing.com

БАЗА!

▶ как по мне основа «база» субкультуры, из которой вытекают все последующие подвиды. Идея субкультуры заключается в проявлении эмоций, не скрывая ничего внутри. Закрепилось мнение что эмо-это только страдание и депрессия, но это не так. я считаю, что все же большая часть последователей являются подростками и такой ярлык в первую очередь появился именно из-за гормонов, ведь подростки наиболее склонны впадать в уныние.

ВНЕШНИЙ ВИД



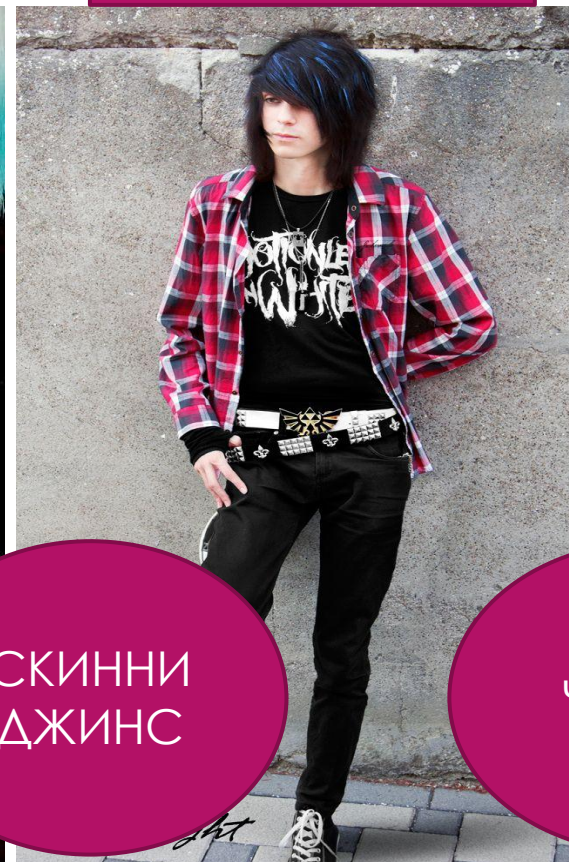
ЗНАЧКИ

ЭМО БОЙ

ЭМО ГЕЛ



ПИРСИНГ



СКИННИ
ДЖИНС



ЧЁЛКИ!!



ЯРКИЕ
ОБРАЗЫ



МУЗЫКАЛЬНЫЕ ПРЕДПОЧТЕНИЯ



- ▶ из музыки ЭМО предпочитают в основном рок прим.
- ▶ (my chemical romance, tokyo hotel, stigmata, origami, amatory)



vevo



УВЛЕЧЕНИЯ

- ▶ Эмо ведут здоровый образ жизни, так же зачастую являются волонтерами, эко-активисты.
- ▶ Скейтбординг, хз почему но выглядят супер круто, я уверена они и сами это знают!
- ▶ Музыка и любые виды творчества. Люди полные эмоций всегда лучшие в этих делах.факт.



2015-2017
эра тамблера и
грустной
россии./винушо тян



Я БУДУ ЛИШЬ
ВОСПОМИНАНИЕМ,
ЭТАПОМ ИЛИ СТАДИЕЙ



Россия для грустных.

Подростки, совершенная противоположность ЭМО. Если первые ребята стремятся выплеснуть все свои эмоции, то здесь вся суть в сокрытии своих проблем, точнее им нравится этот депрессивный "русский" вайб. Подсознательно хотят выглядеть максимально холодно, быть не такими как остальные, но даже так, из всех представленных групп данная "грусть" кажется наиболее искренней. В основном довольно интересные люди, так же творческие. Склонны к самобичеванию, ненависти и жалости к себе. Часто встречаются ХИККИ.



ВНЕШНИЙ ВИД



ХУДОЕ
ТЕЛО



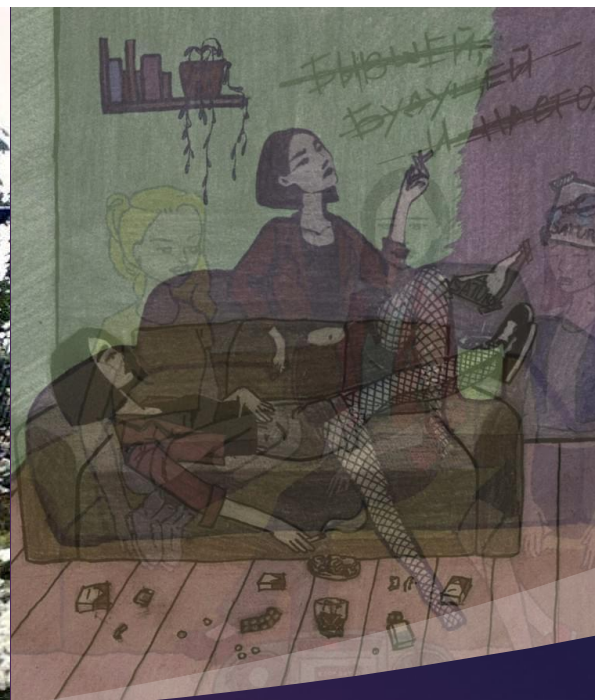
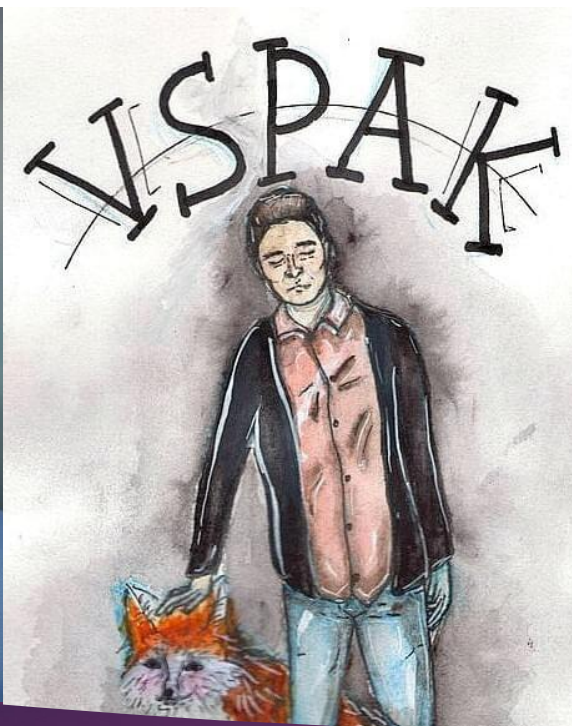
РУБАШКИ
В КЛЕТКУ



КРУГЛЫЕ
ОЧКИ



НУ ЭТО
ПРОСТО
ЧЕЛ ХИККА



МУЗЫКАЛЬНЫЕ ПРЕДПОЧТЕНИЯ



- ▶ Из музыки можно выделить грустный рэп, в основном русские исполнители. прим.
- ▶ Найтивыход, Vspak, Pharaoh, Егор Натс



ЛИТЕРАТУРА

АНИМЕ

АЛКОГОЛЬ
СИГАРЕТЫ

СЕЛФХАРМ
ДРАГСЫ

УВЛЕЧЕНИЯ

- ▶ Творческие люди, любят литературу/пишут стихи
- ▶ Много ХИКК, смотрят аниме.лайк!
- ▶ Саморазрушение, романтизация курения, алкоголя и тд.
- ▶ Селфхарм, антидепрессанты. Супер круто класс феназепам, кто поддерживает тот топчик

SAD BOYS



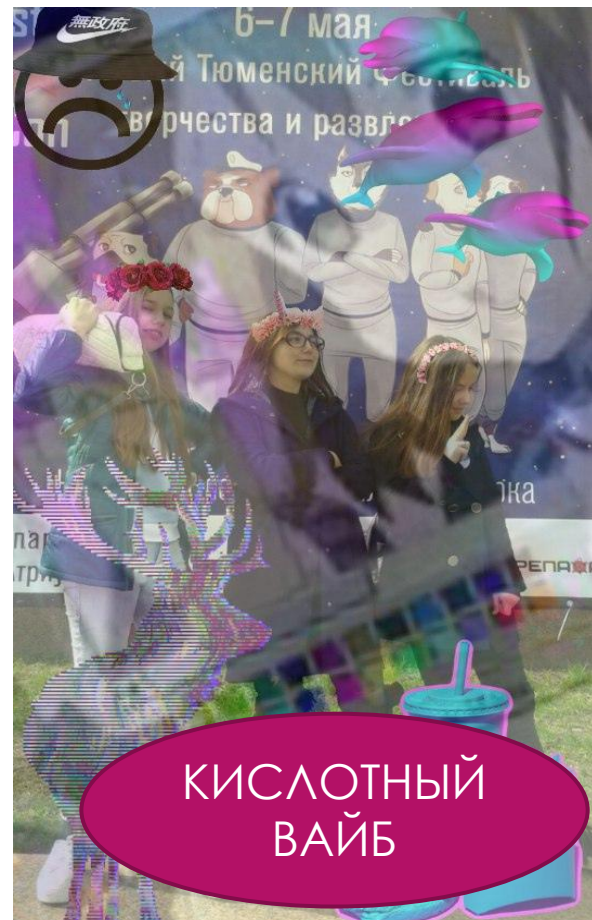
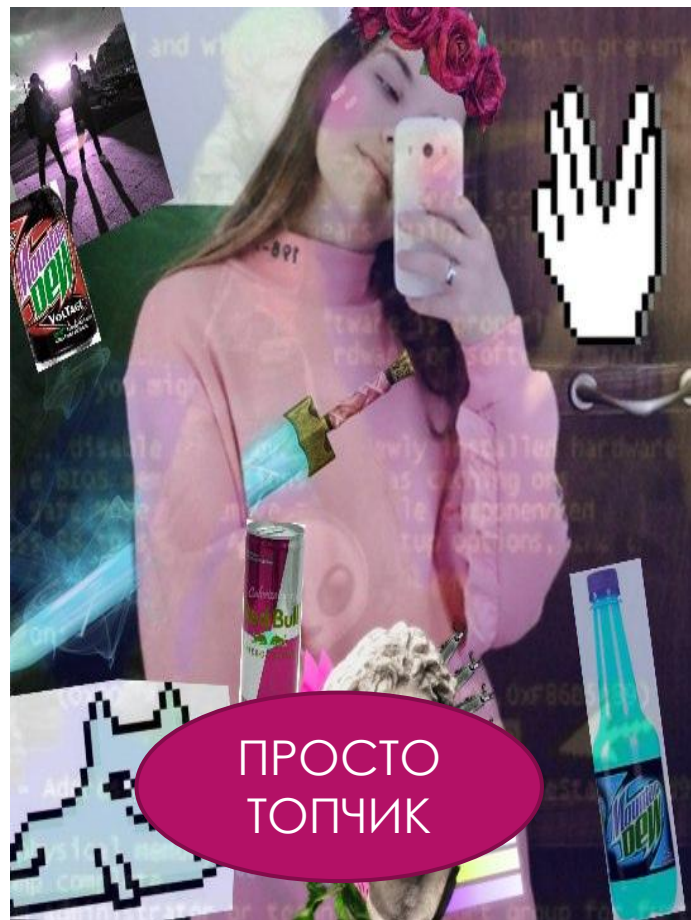
HELLBOY

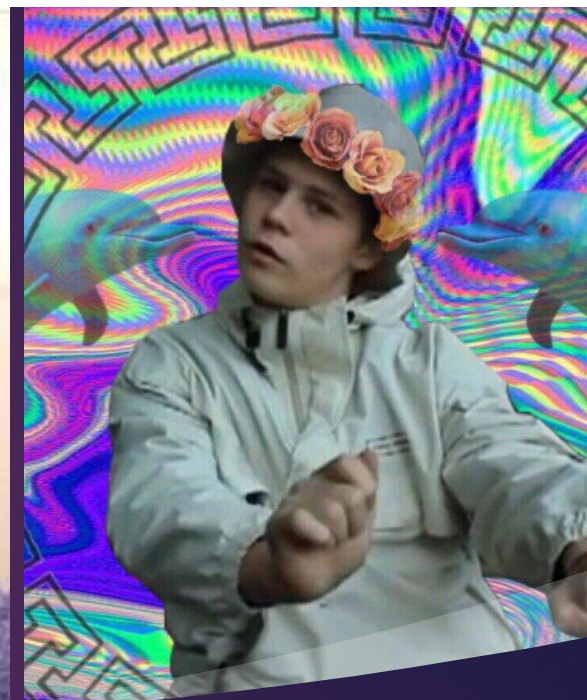


R.I.P LIL PEEP?

- ▶ Небольшой период времени, задавший стиль следующему (как по мне). Если вы слушали лил пипа и икса в 17-18 году и вас не считали пиздострададьцем, то я вам не верю! Именно этот период после смерти, когда из их творчества стали больше всего цениться именно грустные песни. Сложно назвать это субкультурой или даже ее ответвлением, но отрицать существование некоего культа депрессивных подростков так же нельзя.

ВНЕШНИЙ ВИД





МУЗЫКАЛЬНЫЕ ПРЕДПОЧТЕНИЯ



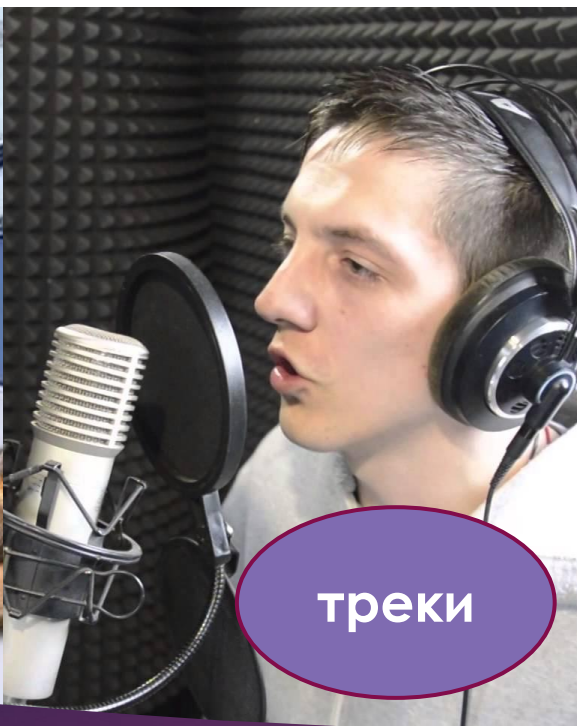
- ▶ Американ рэп основа всего
- ▶ Lil peep, suicideboys, xhxtentacion, папа yung lean

A close-up, slightly low-angle shot of a person with short, vibrant pink hair and round, thin-rimmed glasses. The person's face and neck are covered in intricate black ink tattoos, including floral and geometric patterns. They are looking downwards and to the right with a subtle, thoughtful expression. The background is a blurred indoor setting with a window showing a bright, overcast sky. Overlaid on the center of the image is the text "16 LINES" in a white, hand-drawn, slightly irregular font. The overall mood is artistic and contemplative.

16 LINES



драгсы



треки



скейт



баскетбол

УВЛЕЧЕНИЯ

- ▶ Подражание западной культуре
- ▶ Драгсы, записи треков, снова скейт хз, баскетбол мячики погонять. А так ничего примечательного, просто люди со вкусом



DOTA 2

DEAD INSIDE



скинь ножки, я гуль

Я ГУЛЬ!

Dead inside считается субкультурой дотеров-анимешников, так как ее представители любят играть в игры и смотрят японскую мультипликацию. Самым популярным аниме внутри молодежного течения является манга «Токийский гуль». Часто представители субкультуры называют себя «гулями».

Как и хикки «дед инсайд» ведут замкнутый образ жизни, стремятся к социальной изоляции и часто называют себя мизантропами. Парни «дед инсайд» испытывают проблемы с противоположным полом, так как многие девушки не поддерживают подобный образ жизни.

агрессоры в интернете

ВНЕШНИЙ ВИД

ПАРЕНЬ ДЕД ИНСАЙД



СПЛИТ
ШТОРЫ



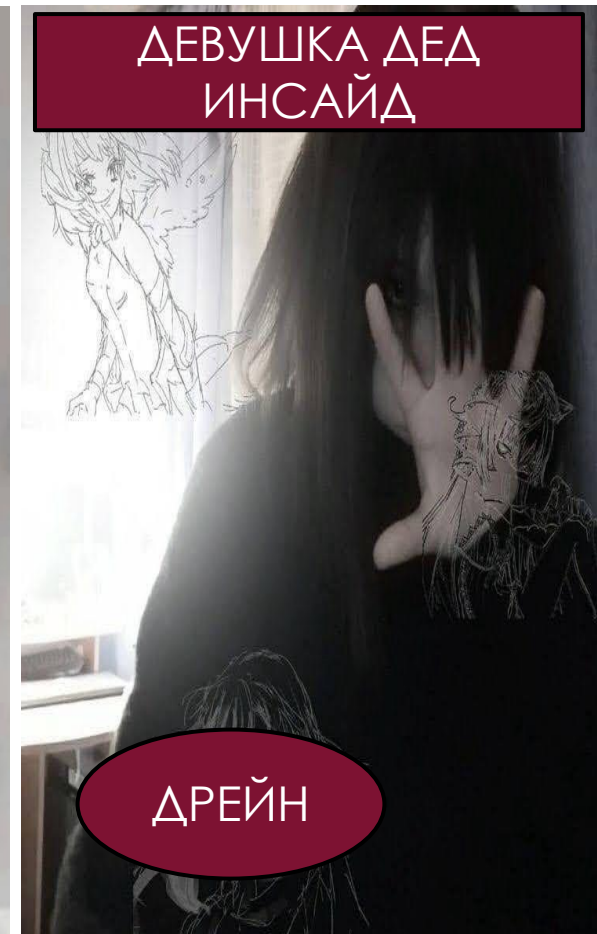
ШРАМЫ
ДЖУЗО

ДЕВУШКА ДЕД
ИНСАЙДА

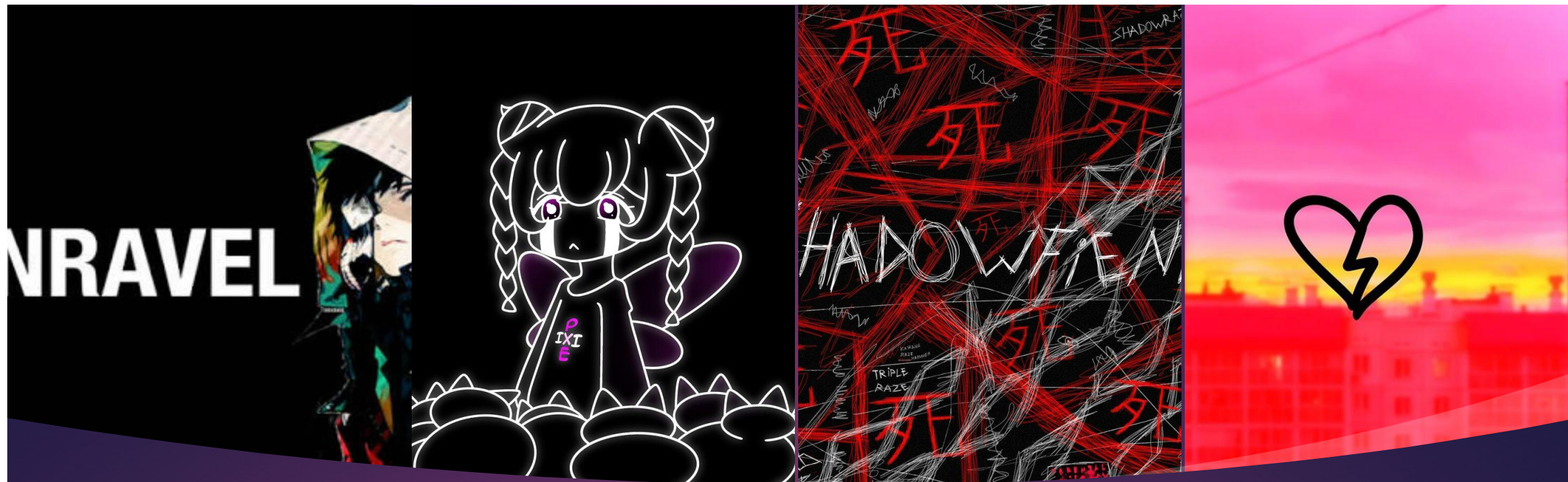


УШКИ,
ЧУЛКИ

ДЕВУШКА ДЕД
ИНСАЙД



ДРЕЙН



ХАЙПЕРПОП

МУЗЫКАЛЬНЫЕ
ПРЕДПОЧТЕНИЯ

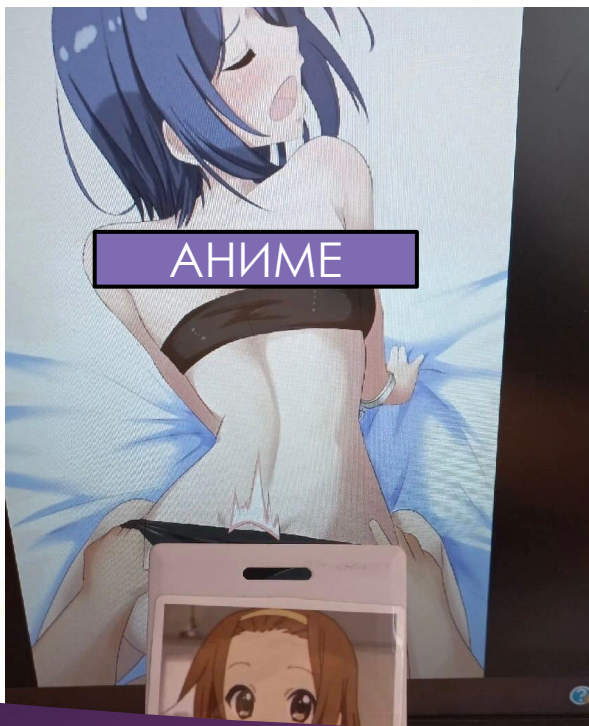
- ▶ Дота рэп, Хайперпоп, Опенинги
- ▶ Unravel- Tokyo Ghoul, Sqwore, Shadowraze, Fem.love



СТРИМЫ



АНИМЕ



ДОТА



ДИСКОРД



УВЛЕЧЕНИЯ

- ▶ Стримы на твиче (zxcursed, Илья Алохаденс Коробкин)
- ▶ Аниме (Токийский Гуль)
- ▶ Дота
- ▶ Дискорд, скинь мне ножки, помурчи на ушко