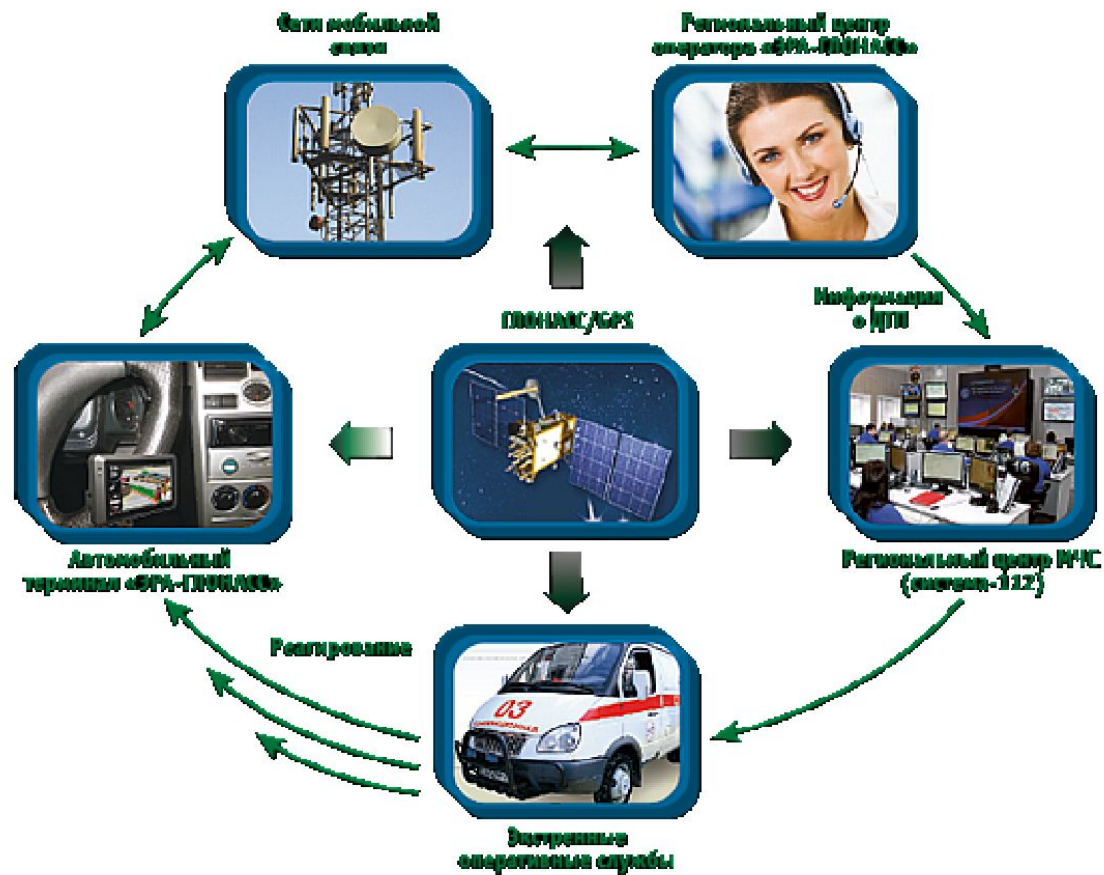




устройство вызова экстренных оперативных служб



- В автошколах обучают кандидатов в водители использованию тревожной кнопки, позволяющей вызывать экстренную оперативную службу на место ДТП.
- С 1 января 2017 года подобные системы должны устанавливаться на всех транспортных средствах, выпускаемых в обращение.



Системы экстренного реагирования функционируют или готовятся к запуску в ряде стран. В России с 1 января 2015 года введена в эксплуатацию система экстренного реагирования при авариях «ЭРА-ГЛОНАСС», в Японии работает экстренная служба спасения NIPPONET, в 2018 году в странах Евросоюза запустят систему eCall.

Система экстренного реагирования при авариях "ЭРА-ГЛОНАСС"

предназначена для снижения тяжести последствий дорожно-транспортных происшествий и при иных чрезвычайных ситуациях на дорогах Российской Федерации посредством уменьшения времени реагирования экстренных оперативных служб.

Эксперты утверждают, что «ЭРА-ГЛОНАСС» позволит ежегодно спасать около 4 тысяч человек за счет того, что время реагирования на аварии сокращается до 30%.

автомобильная система/устройство вызова экстренных оперативных служб; (АС):

Система или устройство, устанавливаемые на колесном транспортном средстве соответствующей категории и предназначенные для определения координат, скорости и направления движения транспортного средства при помощи сигналов глобальной навигационной спутниковой системы ГЛОНАСС совместно с другой действующей ГНСС, передачи сообщения о транспортном средстве при дорожно-транспортном и ином происшествии в автоматическом (система) или ручном (устройство) режиме и двустороннюю голосовую связь с экстренными оперативными службами по сетям подвижной радиотелефонной связи.

- Автомобильная система вызова экстренных оперативных служб позволяет осуществлять передачу сообщения о транспортном средстве при дорожно-транспортном и ином происшествиях также и в ручном режиме.

Государственная автоматизированная информационная система «ЭРА-ГЛОНАСС»

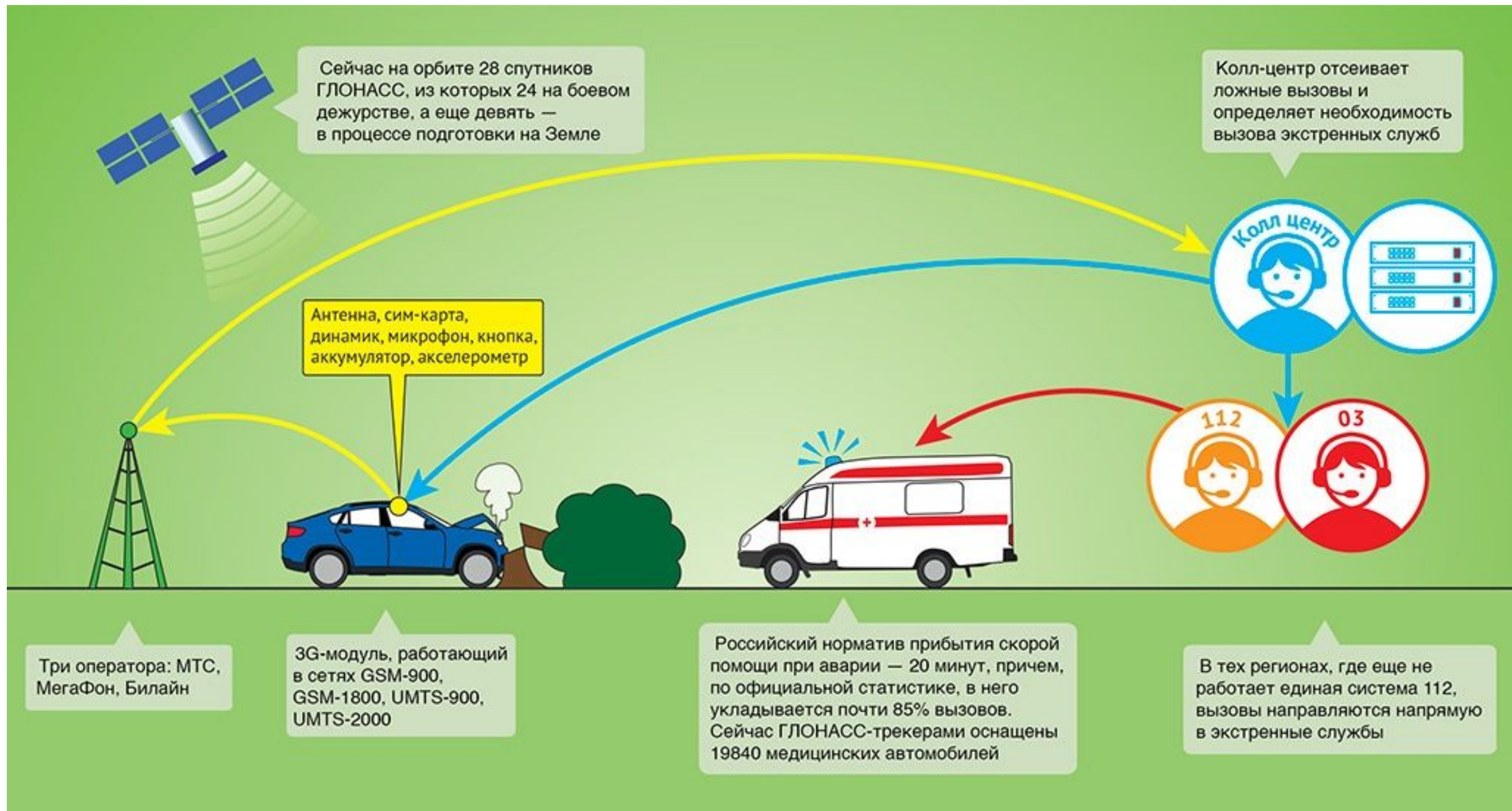
Схема реагирования на ДТП



✓
Услуга экстренного вызова
бесплатна для граждан

Государственная автоматизированная информационная система «ЭРА-ГЛОНАСС»

Обеспечивает оперативное получение информации о дорожно-транспортных и об иных происшествиях на автомобильных дорогах в Российской Федерации, ее обработку, хранение и передачу в экстренные оперативные службы, а также доступ к этой информации государственных органов, органов местного самоуправления, должностных лиц, юридических лиц, физических лиц (пункт 1 статьи 2 Федерального закона Российской Федерации от 28 декабря 2013 г. № 395-ФЗ «О Государственной автоматизированной информационной системе «ЭРА-ГЛОНАСС»).





Lada Vesta — первый серийный автомобиль, которому довелось оказаться в системе экстренного оповещения «ЭРА-ГЛОНАСС».

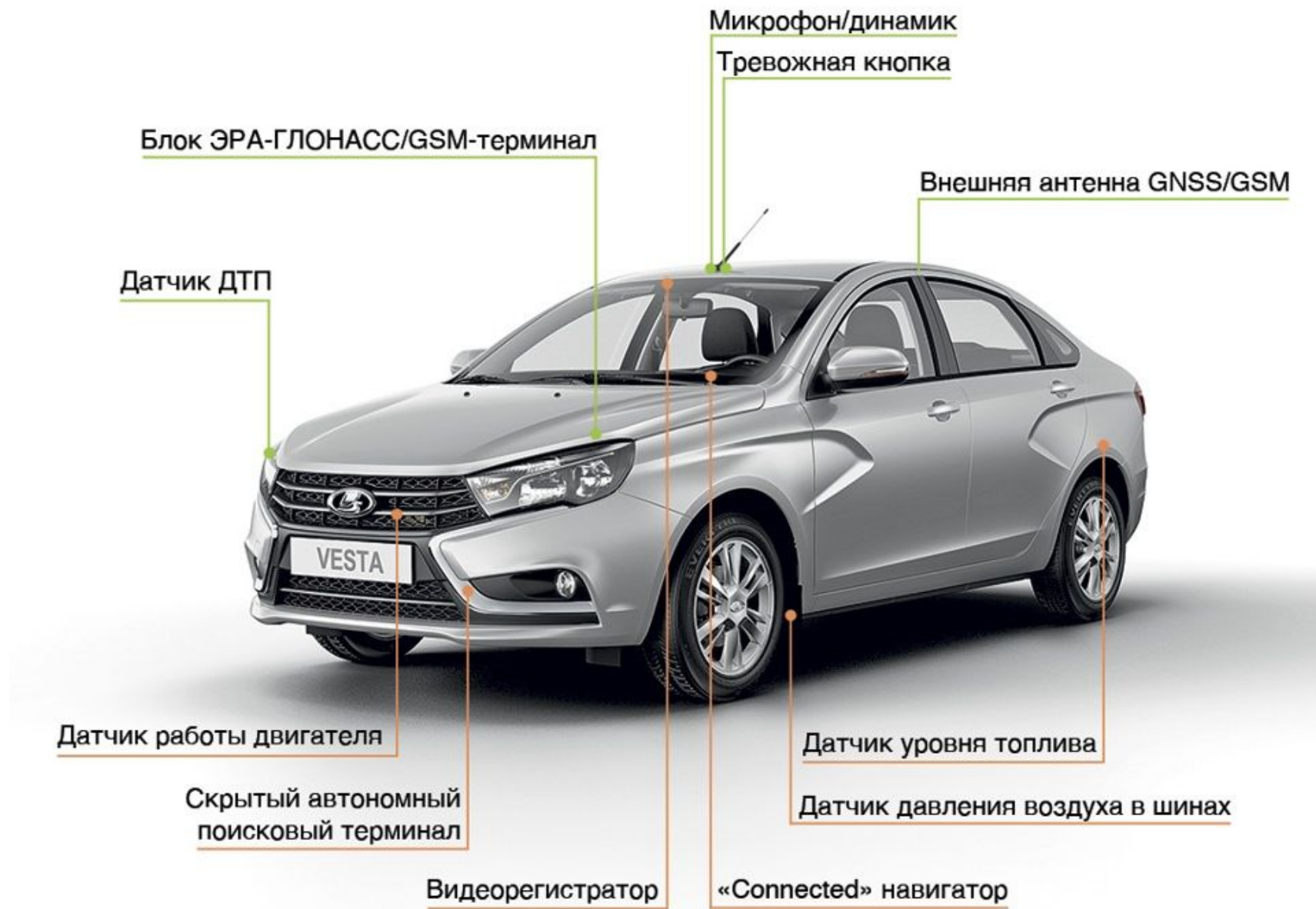
На Lada Vesta уже в начальной комплектации будет установлено устройство, которое в случае попадания автомобиля в аварию автоматически определяет местоположение транспортного средства и по каналам мобильной связи передает в систему «ЭРА-ГЛОНАСС» координаты, время и данные о тяжести ДТП, а также VIN-номер автомобиля в Систему-112 или дежурную часть МВД. Если водитель в состоянии, он может подать сигнал и самостоятельно, нажав соответствующую кнопку.

Устройство «ЭРА-ГЛОНАСС» работает даже при отключенном аккумуляторе автомобиля. Услуга вызова экстренных служб является бесплатной.



Веста «видит» и наши спутники, и спутники GPS. Сигнал о ДТП поступает от контроллера подушек безопасности (встроенный в «Эру» акселерометр появится в 2017 году). В плафон освещения кроме кнопки вмонтированы микрофон и динамик. По ГОСТам такая система обязана работать при температурах от -40°C до $+85^{\circ}\text{C}$, определять координаты с точностью до 15 м на скорости до 250 км/ч. Резервной батареи без бортового питания «Эре» должно хватать на час в режиме ожидания звонка или на десять минут в режиме разговора





- — Обязательное оборудование системы ЭРА-ГЛОНАСС
- — Оборудование для дополнительных платных функций

АРМ Оператора

ЭРА-ГЛОНАСС – АРМ Оператора

Роман Анатольевич Рулев (2254)
Выйти

Информация о вызове Длительность: 00:00:05

Номер АТ: 9418101561
 КСИ:
 Гос. номер автомобиля:
 Цвет автомобиля: синий
 Марка/модель автомобиля: Ford touneo
 Координаты: 55°45'17.930" сш 37°33'28.012" вд
 Адрес: город федерального значения Москва, город федерального значения Москва, набережная Краснопресненская, 12
 Время создания КВ: 20.08.2015 12:51:41 MSK
 Тип вызова: Ручной
 Количество пассажиров: 1
 Список ошибок:
 Список повреждений:
 Вызовы с того же номера:

В работе	Статус
00:00:05	Реагирование завершено

Вызовы из этого же места:

Номер АТ	В работ	Статус

Сделать перерыв
 Принять
 Запросить помощь
 Запросить МНД повторно (F9)

Подтвердить вызов (F1) Отклонить вызов (F6) Информатор

Получив данные от машины и из базы ГИБДД, ЭРА формирует карточку ДТП, где помимо времени, координат и паспортных данных автомобиля могут отражаться также полезные для спасателей сведения: например тип топлива, количество пристегнутых пассажиров и тяжесть повреждений на основе уровня перегрузок. Сим-карта каждого терминала имеет свой номер, который будут заносить в паспорт транспортного средства

с 1 января 2016 года тревожная кнопка станет обязательной и на новом коммерческом транспорте — как на пассажирском, так и на том, что перевозит мусор или опасные грузы. Правда, для такой техники предусмотрен упрощенный «ручной» вариант устройства: с кнопкой, но без функции автоматического вызова при ДТП.



Ford Transit должен стать вторым серийным автомобилем с «Эрой», но сертификация еще не завершена. Кстати, будучи коммерческим автомобилем, Ford оснащен не «системой», а «устройством ЭРА-ГЛОНАСС» — то есть сигнал бедствия можно подать только вручную

eCall — европейская система экстренного реагирования: с 31 марта 2018 года все новые модели автомобилей будут оснащаться устройствами с технологией eCall. Принцип работы системы eCall такой же, как и «ЭРА-ГЛОНАСС»: в случае ДТП терминал, установленный в автомобиле, автоматически по сигналам спутниковой связи определяет координаты автомобиля и время аварии и передает в экстренные службы. Системы «ЭРА-ГЛОНАСС» и eCall гармонизированы. Европейские водители, чьи автомобили оснащены терминалом eCall, находясь на территории России, смогут при необходимости получить оперативную помощь через контакт-центр системы «ЭРА-ГЛОНАСС», точно так же, как и звонки российских автомобилистов, находящихся на территории Европейского Союза, будут переадресованы в контакт-центры eCall.

ИСТОЧНИКИ

1. ГОСТ Р 54618-2011: Глобальная навигационная спутниковая система. Система экстренного реагирования при авариях. Методы испытаний автомобильной системы/устройства вызова экстренных оперативных служб на соответствие требованиям по электромагнитной совместимости, стойкости к климатическим и механическим воздействиям
2. Постановление Правительства Российской Федерации от 6 июня 2015 г. N 557 г. Москва "Об утверждении Правил эксплуатации устройств вызова экстренных оперативных служб и внесении изменений в некоторые акты Правительства Российской Федерации"
3. <https://www.zr.ru/content/news/831151-era-glonass-skoro-nachnet-zhit-po-pravilam-oon/>
4. <https://www.zr.ru/content/news/815432-lada-vesta-stanet-pervym-serijnym-avtomobilem-podklyuchenny-m-k-era-glonass/>
5. <http://aoglonass.ru/gais-ehra-glonass/>