

РМБУК «ШБС»  
Библиотека-филиал № 1  
«Контакт»

# ДУМАЙ ПО ЗЕЛЕНОМУ !

ЭКОЛОГИЧЕСКАЯ  
ИГРА -ВИКТОРИНА

© БИБЛИОТЕКА «КОНТАКТ», 2014

При проведении данной  
викторины используется идея  
телевизионной передачи



# ЭКОЛОГИЧЕСКАЯ ВИКТОРИНА СОСТОИТ ИЗ ТРЕХ РАУНДОВ:

- ❖ РАСТЕНИЯ
- ❖ ЖИВОТНЫЕ
- ❖ ПТИЦЫ

# РАСТЕНИЯ

РАСТЕНИЯ И ИСТОРИЯ	<u>100</u>	<u>200</u>	<u>300</u>
О КАКОМ РАСТЕНИИ ИДЕТ РЕЧЬ?	<u>100</u>	<u>200</u>	<u>300</u>
КРАСНАЯ КНИГА	<u>100</u>	<u>200</u>	<u>300</u>

СЛЕДУЮЩИЙ

НАУЧНОЕ НАЗВАНИЕ ЖАРКОВ  
СВЯЗАНО С НАЧАЛОМ МАССОВОГО  
ЦВЕТЕНИЯ ЭТОГО РАСТЕНИЯ НА ДЕНЬ  
НАЧАЛА СЕЗОНА КУПАНИЯ В РЕКАХ  
И ОЗЕРАХ (**6** ИЮЛЯ).

ВАРИАНТЫ ОТВЕТА:

- А) КОЛОКОЛЬЧИК
- Б) РОМАШКА
- В) КУПАЛЬНИЦА

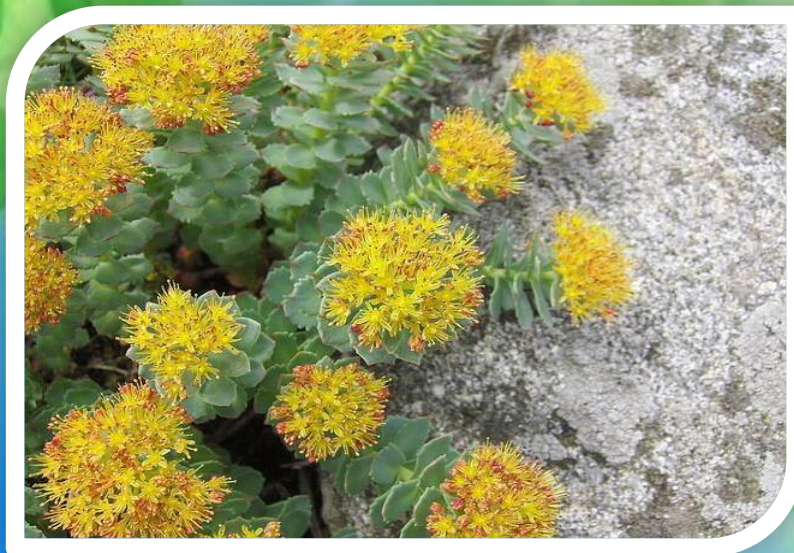


КУПАЛЬНИЦА АЗИАТСКАЯ -  
МНОГОЛЕТНЕЕ РАСТЕНИЕ ИЗ  
СЕМЕЙСТВА ЛЮТИКОВЫХ.  
СИБИРСКОЕ НАЗВАНИЕ ОГОНЬКИ,  
ЖАРКИ.

СТАРИННОЕ ПОВЕРЬЕ ГЛАСИТ: ТОТ, КТО  
ОТЫЩЕТ ЗОЛОТОЙ КОРЕНЬ, БУДЕТ ДО КОНЦА  
ДНЕЙ СВОИХ УДАЧЛИВ И ЗДОРОВ, ПРОЖИВЁТ  
ДВА ВЕКА.  
КАКОВО НАУЧНОЕ НАЗВАНИЕ  
ЭТОГО РАСТЕНИЯ?

ВАРИАНТЫ ОТВЕТА:

- А) РОДИОЛА РОЗОВАЯ
- Б) ПИОН УКЛОНЯЮЩИЙСЯ
- В) ЛЕВЗЕ́Я САФЛОРОВИ́ДНАЯ



РОДИОЛА РОЗОВАЯ (ИЗВЕСТНО ТАКЖЕ ПОД  
НАЗВАНИЯМИ ЗОЛОТОЙ КОРЕНЬ, РОЗОВЫЙ  
КОРЕНЬ) — МНОГОЛЕТНЕЕ ТРАВЯНИСТОЕ  
РАСТЕНИЕ.

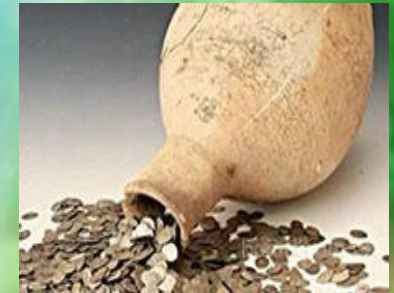




ЭТО ВОДНОЕ РАСТЕНИЕ С ТОНКИМ ДЛИННЫМ  
КОРНЕВИЩЕМ И ПЛАВАЮЩИМИ ЛИСТЬЯМИ.  
ЦВЕТКИ ЖЕЛТЫЕ.  
ИЗ-ЗА ФОРМЫ ЦВЕТКА  
НАЗЫВАЕТСЯ КАК СТАРИННЫЙ СОСУД – КОПИЛКА



- ВАРИАНТЫ ОТВЕТА:
- А) АМФОРА
  - Б) КУВШИНКА
  - В) КУБЫШКА





КУБЫШКА -  
РОД МНОГОЛЕТНИХ ВОДНЫХ РАСТЕНИЙ  
ВСТРЕЧАЕТСЯ НА МЕЛКОВОДЬЕ ПО  
БЕРЕГАМ ОЗЁР  
И МЕДЛЕННО ТЕКУЩИХ РЕК ИЛИ ПРОТОК.

ЭТО РАСТЕНИЕ ОТКРЫЛИ В КОНЦЕ **XIX**  
ВЕКА.

ВЕСНОЙ МАРАЛЫ ВЫБИВАЮТ КОПЫТАМИ  
ИЗ ЗЕМЛИ КОРНИ ЛЕВЗЕИ САФЛОРОВИДНОЙ  
И ПОЕДАЮТ ИХ.

КАКОВО НАРОДНОЕ НАЗВАНИЕ У  
ЭТОГО РАСТЕНИЯ?

ВАРИАНТЫ ОТВЕТА:

- А) ЗОЛОТОЙ КОРЕНЬ
- Б) МАРАЛИЙ КОРЕНЬ
- В) ЖЕНЬШЭНЬ

О каком растении  
идет речь  
**100**



**МАРАЛИЙ КОРЕНЬ.  
ИЗ НЕГО ПРИГОТАВЛИВАЮТ БОЛЕЕ  
ЧЕМ **100** РАЗЛИЧНЫХ ПРОДУКТОВ  
ЛЕКАРСТВЕННОГО, ПИЩЕВОГО,  
КОРМОВОГО И КОСМЕТИЧЕСКОГО  
НАЗНАЧЕНИЯ.**

ОТВЕТ



О каком растении идет  
речь?  
**200**

ИВАН-ЧАЙ — НАРОДНОЕ НАЗВАНИЕ РАСТЕНИЯ, РАНЕЕ  
ИСПОЛЬЗОВАВШЕГОСЯ НА РУСИ КАК ЗАМЕНА  
ТРАДИЦИОННОМУ ЧАЮ.  
ВЫБЕРИТЕ ИЗ ПРЕДЛОЖЕННЫХ ВАРИАНТОВ  
БОТАНИЧЕСКОЕ НАЗВАНИЕ ЭТОГО РАСТЕНИЯ.

**ВАРИАНТЫ ОТВЕТА:**

- А) КИПРЕЙ УЗКОЛИСТНЫЙ
- Б) КУРИЛЬСКИЙ ЧАЙ
- В) БАДАН

О каком растении  
идет речь  
**200**



КИПРЕЙ УЗКОЛИСТНЫЙ –  
ИВАН-ЧАЙ, «КАПОРСКИЙ ЧАЙ» -  
РАСТЕНИЕ СЕМЕЙСТВА КИПРЕЙНЫЕ ,  
ВЫСОТОЙ ДО **2** МЕТРОВ.



О каком растении идет  
речь?  
**200**

ЭТО ТАЕЖНОЕ РАСТЕНИЕ СЕМЕЙСТВА  
ВЕРЕСКОВЫХ, РАСЦВЕТАЮЩЕЕ РАННЕЙ  
ВЕСНОЙ ЯРКО –АЛЫМ. ЧАСТО  
ОШИБОЧНО НАЗЫВАЮТ  
БАГУЛЬНИКОМ.  
КАК ЗВУЧИТ ЕГО НАУЧНОЕ НАЗВАНИЕ ?

ВАРИАНТЫ ОТВЕТА:

- А) КАНДЫК СИБИРСКИЙ
- Б) РОДОДЕНДРОН ДАУРСКИЙ
- В) ИВАН-ЧАЙ

О каком растении  
идет речь ?  
**200**



РОДОДЕНДРОН ДАУРСКИЙ —  
ЛИСТОПАДНЫЙ.





О каком растении идет  
речь?  
**300**

**МНОГОЛЕТНЕЕ НЕВЫСОКОЕ  
РАСТЕНИЕ, С ПОКРЫТЫМИ  
БЕЛЫМИ ВОЛОСКАМИ ЦВЕТАМИ  
И СТЕБЛЕМ, ОТЧЕГО ЦВЕТОК  
КАЖЕТСЯ ПУШИСТЫМ. ЦВЕТЕТ  
РАННЕЙ ВЕСНОЙ. НАРОДНОЕ  
НАЗВАНИЕ – СОН-ТРАВА**

**ВАРИАНТЫ ОТВЕТА:**

- А) ЛЮТИК
- Б) ПОДСНЕЖНИК
- В) ПРОСТРЕЛ

О каком растении  
идет речь  
**300**



ПРОСТРЕЛ - МНОГОЛЕТНЕЕ  
РАСТЕНИЕ СЕМЕЙСТВА  
ЛЮТИКОВЫХ.  
НА ТЕРРИТОРИИ КРАЯ ПОЧТИ  
ИСЧЕЗ.  
ЗА ПРЕДЕЛАМИ КРАЯ ВСТРЕЧАЕТСЯ  
В ХАКАСИИ, ТУВЕ, НА АЛТАЕ.



ЭТО РЕДКОЕ РАСТЕНИЕ СЕМЕЙСТВА  
ОРХИДЕЙ, ВСТРЕЧАЕТСЯ В  
ЗАПОВЕДНИКАХ, ПРИРОДНЫХ И  
НАЦИОНАЛЬНЫХ ПАРКАХ КРАСНОЯРСКОГО  
КРАЯ.

ВАРИАНТЫ ОТВЕТА:

- А) ПОДСНЕЖНИК ВОРОНОВА
- Б) ВЕНЕРИН БАШМАЧОК
- В) БАГУЛЬНИК БОЛОТНЫЙ



ВЕНЕРИН БАШМАЧОК – ПЕРВОЕ  
РАСТЕНИЕ, ВЗЯТОЕ ПОД ОХРАНУ В  
ЕВРОПЕ.

ВИД ВНЕСЁН В КРАСНЫЕ КНИГИ  
МСОП И РОССИИ.



НАРОДНОЕ НАЗВАНИЕ ЭТОГО ОХРАНЯЕМОГО  
РАСТЕНИЯ -  
СТАРОДУБКА ИЛИ ГОРИЦВЕТ ВЕСЕННИЙ.  
ВЫБЕРИТЕ ЕГО БОТАНИЧЕСКОЕ НАЗВАНИЕ.

ВАРИАНТЫ ОТВЕТА:

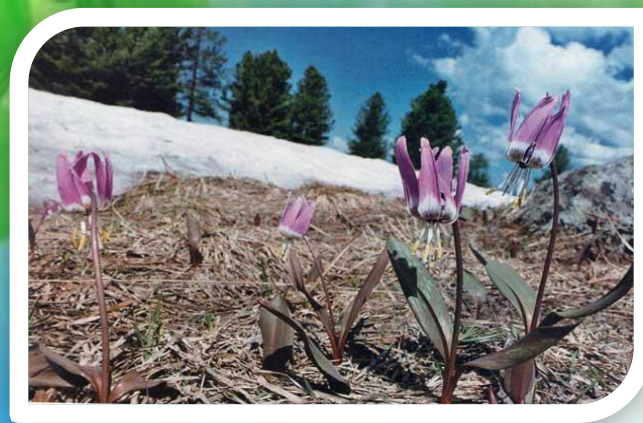
- А) АДОНИС ВЕСЕННИЙ
- Б) ЗВЕРОВОЙ ПРОДЫРЯВЛЕННЫЙ
- В) ЗОЛОТОЙ КОРЕНЬ



*Adonis vernalis* L.  
Image processed by Thomas Schoepke  
[www.plant-pictures.de](http://www.plant-pictures.de)

# АДОНИС ВЕСЕННИЙ





ЭТО ЛУКОВИЧНОЕ РАСТЕНИЕ ЦВЕТЕТ  
РАННЕЙ ВЕСНОЙ, ЕДВА СОЙДЕТ СНЕГ.  
ВСТРЕЧАЕТСЯ НА ТЕРРИТОРИИ ГСШБЗ  
И ГОРНОЙ ЧАСТИ НАЦИОНАЛЬНОГО  
ПАРКА «ШУШЕНСКИЙ БОР».

ВАРИАНТЫ ОТВЕТА:

- А) ПОДСНЕЖНИК ВОРОНОВА
- Б) КАНДЫК СИБИРСКИЙ
- В) КИПРЕЙ УЗКОЛИСТНЫЙ



КАНДЫК СИБИРСКИЙ— МНОГОЛЕТНЕЕ  
ТРАВЯНИСТОЕ РАСТЕНИЕ,  
**10—30** САНТИМЕТРОВ ВЫСОТОЙ.



# ЖИВОТНЫЕ

ЖИВОТНЫЕ И ИСТОРИЯ	<u>100</u>	<u>200</u>	<u>300</u>
О КАКОМ ЖИВОТНОМ ИДЕТ РЕЧЬ?	<u>100</u>	<u>200</u>	<u>300</u>
КРАСНАЯ КНИГА	<u>100</u>	<u>200</u>	<u>300</u>

СЛЕДУЮЩИЙ



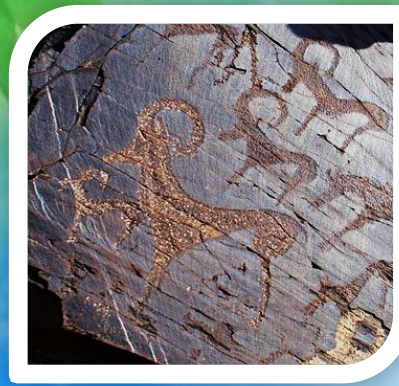
ЭТОТ ПРОМЫСЛОВЫЙ ЗВЕРЬ СЕМЕЙСТВА  
КУНЬИХ, ЦЕННЫЙ ИЗ-ЗА СВОЕГО МЕХА,  
ИЗОБРАЖЕН НА МНОГИХ ГЕРБАХ  
СИБИРСКИХ ГОРОДОВ.

ВАРИАНТЫ ОТВЕТА:

- А) ПЕСЕЦ
- Б) ВЫДРА
- В) СОБОЛЬ



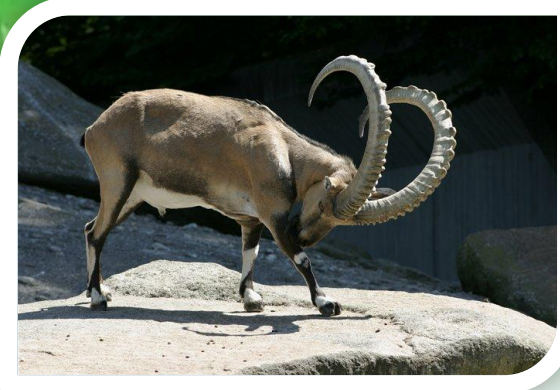
СОБОЛЬ — МЛЕКОПИТАЮЩЕЕ  
СЕМЕЙСТВА КУНЬИХ.  
ИСКОННЫЙ ОБИТАТЕЛЬ  
СИБИРСКОЙ ТАЙГИ.



СИЛУЭТЫ ЭТОГО  
ПАРНОКОПЫТНОГО ВЫБИТЫ НА  
СКАЛАХ В БАССЕЙНАХ РЕК  
АБАКАНА, ЧЕРНОГО ИЮСА, НА  
БЕРЕГАХ ЕНИСЕЯ ОХОТНИКАМИ  
X-XVIII ВВ.

ВАРИАНТЫ ОТВЕТА:

- А) ЗУБР
- Б) МАРАЛ
- В) АРХАР



АРХАР, ИЛИ ГОРНЫЙ БАРАН, ИЛИ  
АРГАЛИ — ПАРНОКОПЫТНОЕ  
МЛЕКОПИТАЮЩЕЕ ГОРНЫХ РАЙОНОВ  
ЮЖНОЙ СИБИРИ.  
ЕГО ЧИСЛЕННОСТЬ ПОСТЕПЕННО  
СОКРАЩАЕТСЯ.  
ВНЕСЁН В КРАСНУЮ КНИГУ РОССИИ.

ЭТИ ЛОХМАТЫЕ МЛЕКОПИТАЮЩИЕ С БОЛЬШОЙ ГОЛОВОЙ, КОРОТКОЙ ШЕЕЙ И ЗАКРУГЛЁННЫМИ РОГАМИ, ДЛИННОЙ ГУСТОЙ ШЕРСТЬЮ ЖИЛИ ЕЩЁ В ЛЕДНИКОВОМ ПЕРИОДЕ.

ВАРИАНТЫ ОТВЕТА:

- А) ЗУБР
- Б) СЕВЕРНЫЙ ОЛЕНЬ
- В) ОВЦЕБЫК



ОВЦЕБЫК ИЛИ МУСКУСНЫЙ БЫК —  
ЕДИНСТВЕННЫЙ СОВРЕМЕННЫЙ  
ПРЕДСТАВИТЕЛЬ РОДА ОВЦЕБЫКОВ  
СЕМЕЙСТВА ПОЛОРОГИХ.

ЭТОГО ПУШНОГО ЗВЕРЯ  
НАЗЫВАЮТ  
ПОЛЯРНОЙ ЛИСИЦЕЙ.  
ОН - ОБИТАТЕЛЬ ТУНДРЫ.  
БЫВАЕТ ДВУХ ОКРАСОК:  
БЕЛЫЙ И ГОЛУБОЙ.  
НАЗОВИТЕ ЭТОГО ЗВЕРЯ

ВАРИАНТЫ ОТВЕТА:

- А) ЗАЯЦ БЕЛЯК
- Б) СИБИРСКИЙ ЛЕММИНГ
- В) ПЕСЕЦ



О КАКОМ  
ЖИВОТНОМ ИДЕТ  
РЕЧЬ?  
**100**



ПЕСЕЦ - ЕДИНСТВЕННЫЙ  
ПРЕДСТАВИТЕЛЬ РОДА ПЕСЦОВ

ЭТОТ ДИКИЙ ХИЩНИК  
СЕМЕЙСТВА КОШАЧЬИХ  
ПОЛУЧИЛ НАЗВАНИЕ —  
ПАЛЛАСОВ КОТ.  
НА ЛАТЫНИ ОЗНАЧАЕТ  
«УРОДЛИВОЕ УХО».

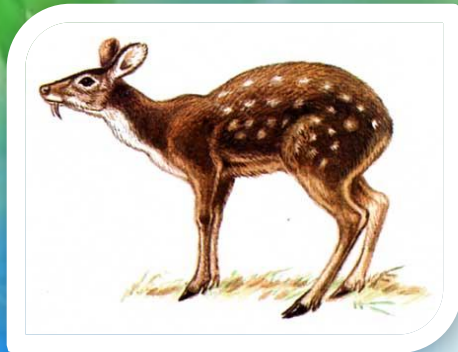
ВАРИАНТЫ ОТВЕТА:

- А) ИРБИС
- Б) МАНУЛ
- В) РЫСЬ

О КАКОМ  
ЖИВОТНОМ ИДЕТ  
РЕЧЬ?  
200



МАНУЛ — ДИКИЙ КОТ РАЗМЕРОМ  
С ДОМАШНЕЮ КОШКУ.  
ГОЛОВА С КРУГЛЫМИ УШАМИ. НА  
ЩЕКАХ - БАКИ.  
МЕХ САМЫЙ ПУШИСТЫЙ СРЕДИ  
КОШАЧЬИХ.



О КАКОМ  
ЖИВОТНОМ ИДЕТ  
РЕЧЬ?  
**300**

У ЭТОГО ТРАВояДНОГО НЕТ  
РОГОВ. ВМЕСТО НИХ У  
САМЦОВ - КЛЫКИ ПОД  
ВЕРХНЕЙ ГУБОЙ В РОЛИ  
ТУРНИРНОГО ОРУЖИЯ.

ВАРИАНТЫ ОТВЕТА:

- А) КОСУЛЯ
- Б) СИБИРСКАЯ КАБАРГА
- В) МАРАЛ

О КАКОМ  
ЖИВОТНОМ ИДЕТ  
РЕЧЬ?  
**300**



КАБАРГА - ОЛЕНЕОБРАЗНОЕ  
ЖИВОТНОЕ. ДЛИНА ТЕЛА  
РЕДКО ПРЕВЫШАЕТ **90** СМ,  
ВЫСОТА — **70** СМ И МАССА  
— **15—17** КГ.

ЭТОТ РЕДКИЙ ХИЩНИК – ЖИТЕЛЬ  
ВЫСОКОГОРИЙ, ОТЛИЧАЕТСЯ  
ТОНКИМ, ДЛИННЫМ, ГИБКИМ ТЕЛОМ,  
КОРОТКИМИ ЛАПАМИ, ОЧЕНЬ  
ДЛИННЫМ ХВОСТОМ И СВЕТЛЫМ  
МЕХОМ.

ВАРИАНТЫ ОТВЕТА:

- А) РЫСЬ
- Б) ПЕСЕЦ
- В) СНЕЖНЫЙ БАРС



ИРБИС,  
СНЕЖНЫЙ БАРС, ИЛИ  
СНЕЖНЫЙ ЛЕОПАРД.  
ЗАНЕСЕН В МЕЖДУНАРОДНУЮ  
КРАСНУЮ КНИГУ МСОП И  
КРАСНУЮ КНИГУ РОССИИ

ХИЩНОЕ МЛЕКОПИТАЮЩЕЕ, В  
ОБЛИКЕ КОТОРОГО ЕСТЬ ЧЕРТЫ  
ВОЛКА, ЛИСИЦЫ И ШАКАЛА.  
ОКРАСКА РЫЖАЯ,  
КОНЕЦ ХВОСТА ЧЕРНЫЙ.  
ИСЧЕЗАЮЩИЙ ВИД.


ВАРИАНТЫ ОТВЕТА:

- А) ПЕСЕЦ
- Б) КРАСНЫЙ ВОЛК
- В) ЛИСА





КРАСНЫЙ ИЛИ ГОРНЫЙ ВОЛК.  
ОТ ОБЫЧНОГО ОТЛИЧАЕТСЯ  
ОКРАСКОЙ, ПУШИСТОЙ ШЕРСТЬЮ И  
БОЛЕЕ ДЛИННЫМ, КАК У ЛИСИЦЫ  
ХВОСТОМ.                   ЗАНЕСЕН В  
КРАСНУЮ КНИГУ РОССИИ И КРАЯ.



ЭТО ДЕЛЬФИН, РОДСТВЕННЫЙ  
БЕЛУХЕ.  
У САМЦОВ ЕСТЬ КЛЫК - БИВЕНЬ  
ДО **3** МЕТРОВ ДЛИНОЙ.  
ВЫБЕРИТЕ ВЕРНЫЙ ОТВЕТ.

ВАРИАНТЫ ОТВЕТА:

- А) АТЛАНТИЧЕСКИЙ МОРЖ
- Б) НАРВАЛ
- В) ГРЕНЛАНДСКИЙ ТЮЛЕНЬ



НАРВАЛ ИЛИ ЕДИНОРОГ - ОТРЯД  
КИТООБРАЗНЫЕ. БИВЕНЬ  
ИСПОЛЬЗУЕТ ДЛЯ ЗАЩИТЫ И  
ПРОБИВАНИЯ ОТДУШИН ВО  
ЛЬДАХ.  
ЗАНЕСЁН В КРАСНУЮ КНИГУ  
РОССИИ И КРАЯ.

# ПТИЦЫ

ПТИЦЫ И ИСТОРИЯ

100

200

300

О КАКОЙ ПТИЦЕ ИДЕТ  
РЕЧЬ?

100

200

300

КРАСНАЯ КНИГА

100

200

300

Использованные источники



В ЧЕСТЬ ЭТОЙ ПТИЦЫ БЫЛ  
НАЗВАН ВИД ОХОТЫ,  
ОСОБЕННО ПОПУЛЯРНЫЙ В  
РОССИИ В **17** ВЕКЕ.

ВАРИАНТЫ ОТВЕТА:

- А) СОКОЛ-САПСАН
- Б) БЕРКУТ
- В) СТЕПНОЙ ОРЕЛ



СОКОЛ-САПСАН.  
ЗАНЕСЁН В КРАСНУЮ КНИГУ  
РОССИИ И КРАЯ .  
ОБИТАЕТ В ТУНДРЕ,  
ЛЕСОТУНДРЕ И ЮЖНОЙ ЧАСТИ  
КРАЯ.

В ЧЕСТЬ ЭТОЙ ПТИЦЫ В ПАРКЕ  
«ШУШЕНСКИЙ БОР» НАЗВАНА  
ПЕСЧАНАЯ ДЮНА, С КОТОРОЙ  
НАБЛЮДАЛИ БРАЧНЫЕ ТАНЦЫ ЭТИХ  
ПТИЦ ВЕСНОЙ.  
ЧТО ЭТО ЗА ПТИЦА?

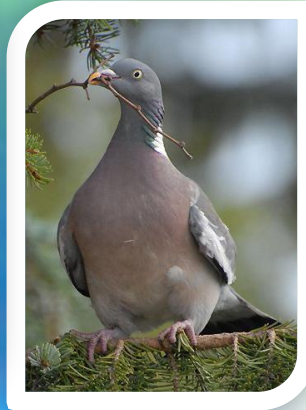
ВАРИАНТЫ ОТВЕТА:

- А) СЕРЫЙ ЖУРАВЛЬ
- Б) ПЕСЧАНКА
- В) ИГЛОХВОСТЫЙ СТРИЖ



## СЕРЫЙ ЖУРАВЛЬ





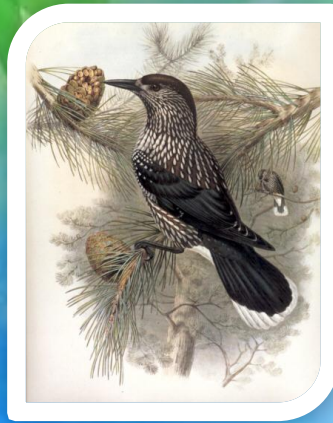
ОДОМАШНЕННЫЕ  
РОДСТВЕННИКИ ЭТОЙ ПТИЦЫ  
ПРИМЕНЯЛИСЬ ДЛЯ  
ВОЗДУШНОЙ ПОЧТЫ.  
НАЗОВИТЕ ЭТУ ПТИЦУ

ВАРИАНТЫ ОТВЕТА:

- А) СОРОКА
- Б) ВЯХИРЬ
- В) ДЯТЕЛ



ВЯХИРЬ, ИЛИ ВИТЮТЕНЬ  
- РОД ГОЛУБЕЙ.  
ВНЕСЕН В КРАСНУЮ КНИГУ  
КРАСНОЯРСКОГО КРАЯ



О КАКОЙ ПТИЦЕ  
ИДЕТ РЕЧЬ?

**100**

ЭТА ПТИЦА НАЗВАНА В ЧЕСТЬ  
ДЕРЕВА, СЕМЕНА КОТОРОГО  
ЯВЛЯЮТСЯ ЕЁ ПОСТОЯННОЙ  
ПИЩЕЙ.

ВАРИАНТЫ ОТВЕТА:

- А) КОЛПИЦА
- Б) СПЛЮШКА
- В) КЕДРОВКА

О КАКОЙ ПТИЦЕ  
ИДЕТ РЕЧЬ?  
100



КЕДРОВКА ИЛИ ОРЕХОВКА  
НЕБОЛЬШАЯ ПТИЦА, ЧУТЬ  
МЕНЬШЕ ГАЛКИ И С БОЛЕЕ  
ТОНКИМ И ДЛИННЫМ КЛЮВОМ.

ГОЛОС ЭТОЙ ПТИЦЫ ПРИНИМАЛИ В  
НАРОДЕ ЗА КРИКИ ЛЕШЕГО. РАЗМАХ ЕЁ  
КРЫЛЬЕВ ДОСТИГАЕТ **2** МЕТРОВ.  
ОХОТИТСЯ НОЧЬЮ.  
ВИД ЗАНЕСЕН В КРАСНУЮ КНИГУ

ВАРИАНТЫ ОТВЕТА:

- А) БЕРКУТ
- Б) ФИЛИН
- В) КУКУШКА

О КАКОЙ ПТИЦЕ  
ИДЕТ РЕЧЬ?  
200



ФИЛИН - КРУПНАЯ СОВА, ПО  
РАЗМЕРАМ ТЕЛА И РАЗМАХУ  
КРЫЛЬЕВ  
БЛИЗКАЯ К ОРЛАМ.  
НОЧНОЙ ОХОТНИК.  
РЕДКИЙ УЯЗВИМЫЙ ВИД.

ЭТА ПТИЦА ОБИТАЕТ ВДОЛЬ  
БОЛОТ, РЕК И ОЗЁР, ПИТАЕТСЯ  
РЫБОЙ И НАСЕКОМЫМИ.  
СПОСОБНА ЧАСАМИ СТОЯТЬ НА  
ОДНОЙ ЛАПЕ, ПОДЖАВ ВТОРУЮ  
ПОД СЕБЯ. ЗАНЕСЕНА В КРАСНУЮ  
КНИГУ

ВАРИАНТЫ ОТВЕТА:

- А) СЕРАЯ ЦАПЛЯ
- Б) СЕРЫЙ ЖУРАВЛЬ
- В) ЛЕБЕДЬ-КЛИКУН

О КАКОЙ ПТИЦЕ  
ИДЕТ РЕЧЬ?  
300



СЕРАЯ ЦАПЛЯ.  
ЧИСЛЕННОСТЬ НИЗКА  
И ПРОДОЛЖАЕТ  
СОКРАЩАТЬСЯ.





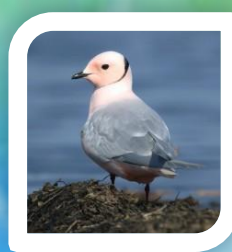
ЭТА ЭКЗОТИЧЕСКАЯ ПТИЦА ИМЕЕТ  
КЛЮВ ИЗОГНУТЫЙ ВНИЗ И БЕЛОЕ  
ОПЕРЕНИЕ С РОЗОВЫМ ОТЛИВОМ.  
ЗАНЕСЕНА В КРАСНУЮ КНИГУ РОССИИ  
И КРАЯ

ВАРИАНТЫ ОТВЕТА:

- А) РОЗОВАЯ ЧАЙКА
- Б) ОБЫКНОВЕННЫЙ ФЛАМИНГО
- В) РОЗОВЫЙ СКВОРЕЦ



ОБЫКНОВЕННЫЙ  
ФЛАМИНГО.  
В КРАЕ ПОЯВЛЯЕТСЯ  
В ПЕРИОД МИГРАЦИЙ.



ЭТА ПТИЦА НАЗВАНА ПО ЦВЕТУ  
СВОЕГО РОЗОВАТОГО ОПЕРЕНИЯ, НА  
ШЕЕ ИМЕЕТ УЗКОЕ КОЛЬЦО  
(ОЖЕРЕЛЬЕ).  
ЗАНЕСЕНА В КРАСНУЮ КНИГУ  
РОССИИ И КРАЯ

ВАРИАНТЫ ОТВЕТА:

- А) РОЗОВАЯ ЧАЙКА
- Б) ЦАПЛЯ
- В) РОЗОВЫЙ СКВОРЕЦ



РОЗОВАЯ ЧАЙКА. СВОИМ  
НАЗВАНИЕ ОБЯЗАНА ЦВЕТУ  
ОПЕРЕНИЯ. ГНЕЗДИТСЯ НА  
ТАЙМЫРЕ.

ЭТА ПТИЦА НАЗВАНА ПО ОКРАСКЕ  
ХВОСТА .  
ВИД ЗАНЕСЁН В КРАСНЫЕ КНИГИ  
МСОП И РОССИИ.

ВАРИАНТЫ ОТВЕТА:

- А) ЧЕРНЫЙ ГРИФ
- Б) ХОХЛАТЫЙ ОСОЕД
- В) ОРЛАН-БЕЛОХВОСТ



ОРЛАН-БЕЛОХВОСТ



СПАСИБО  
ЗА  
ВНИМАНИЕ!

ПРИ СОЗДАНИИ  
ВИКТОРИНЫ БЫЛИ  
ИСПОЛЬЗОВАНЫ  
ИЗДАНИЯ:

[На главную страницу](#)



# КРАСНАЯ КНИГА

РОССИЙСКОЙ ФЕДЕРАЦИИ



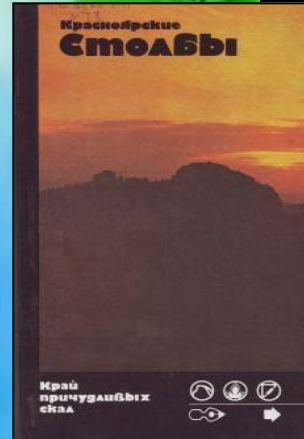
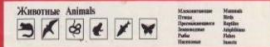
# КРАСНАЯ КНИГА КРАСНОЯРСКОГО КРАЯ



# Красная книга РСФСР растения

КРАСНАЯ КНИГА КРАСНОЯРСКОГО КРАЯ  
RED DATA BOOK OF THE KRASNOYARSK TERRITORY

Риски и опасность для угрозой исчезающих видов животных  
Risks and Endangered Species of Animals



[На главную страницу](#)

# ЭЛЕКТРОННЫЕ РЕСУРСЫ УДАЛЕННОГО ДОСТУПА

[На главную страницу](#)

- Красная книга Красноярского края // [электронный ресурс]: <http://redbook24.ru/>
- Животный мир и природа Красноярского края // [электронный ресурс]: <http://nature.sfu-kras.ru/>
- Казенное учреждение Дирекция по ООПТ Красноярского края. Красная книга Красноярского края // [электронный ресурс]: <http://www.doopt.ru/?id=1280>

[На главную страницу](#)