

# «Партнерская модель взаимодействия семьи и школы: ознакомление и первый способ перехода»

Сченснович Наталия Евгеньевна,  
кандидат педагогических наук,  
директор АНО ДПО «МИРНО»



**Сченснович  
Наталия Евгеньевна**

директор АНО ДПО «МИРНО»,  
кандидат педагогических наук,  
автор технологии бесконфликтного  
общения

# Что сегодня будет?

---

Модели  
взаимодействия  
семьи и школы



Способы перехода к  
партнерской модели  
взаимодействия



Движение разговора к  
сотрудничеству.



# Результаты исследований

Любицкая Кристина Александровна, Шакарова Марта Автандиловна Коммуникация семьи и школы: ключевые особенности на современном этапе // Вопросы образования. 2018.

Антипкина И. В. Исследования «родительской вовлеченности» в России и за рубежом // Отечественная и зарубежная педагогика. 2017. Т. 1, № 4 (41). С.102–114.

Мерцалова Т. А., Гошин М. Е. Родительское участие в управлении... и не только! // Народное образование. 2015. № 8. С. 78–83.

Гошин М.Е., Мерцалова Т.А. Типы родительского участия в образовании, социально-экономический статус семьи и результаты обучения // Вопросы образования. 2018. №3.

На фоне стремительной информационной «открытости» школы 80% опрошенных родителей отмечают, что школа стала «закрытой»

Неготовность педагогов и администрации к взаимодействию с родителями в партнёрском, а не директивном или манипулятивном стилях.

## Противоречия в отношениях

Школа не признает потенциал родителей во внеурочной работе, дополнительном образовании и культурном досуге

Педагоги стремятся сохранить свою профессиональную автономию

# Причины конфликта со стороны родителей



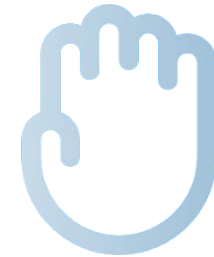
Закрытость педагога и школы  
(нет контакта, дефицит общения, КПП, формальные встречи)

---



Не учитывает личностные особенности

---



Принуждает  
(участие в мероприятиях школы, контроль успеваемости, выполнение домашних заданий)

---

# Причины конфликта со стороны педагогов:



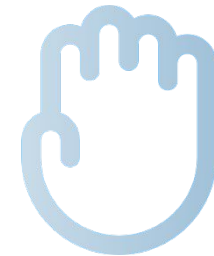
Низкая клиентоориентированность администрации,  
администрации,  
(их «закрытость»)

---



Негативные установки родителей по отношению к школе и педагогам

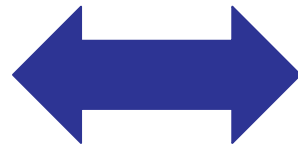
---



Дефицит, нерегулярность и неактуальный формат общения

---

Экспертная  
модель  
взаимодействия

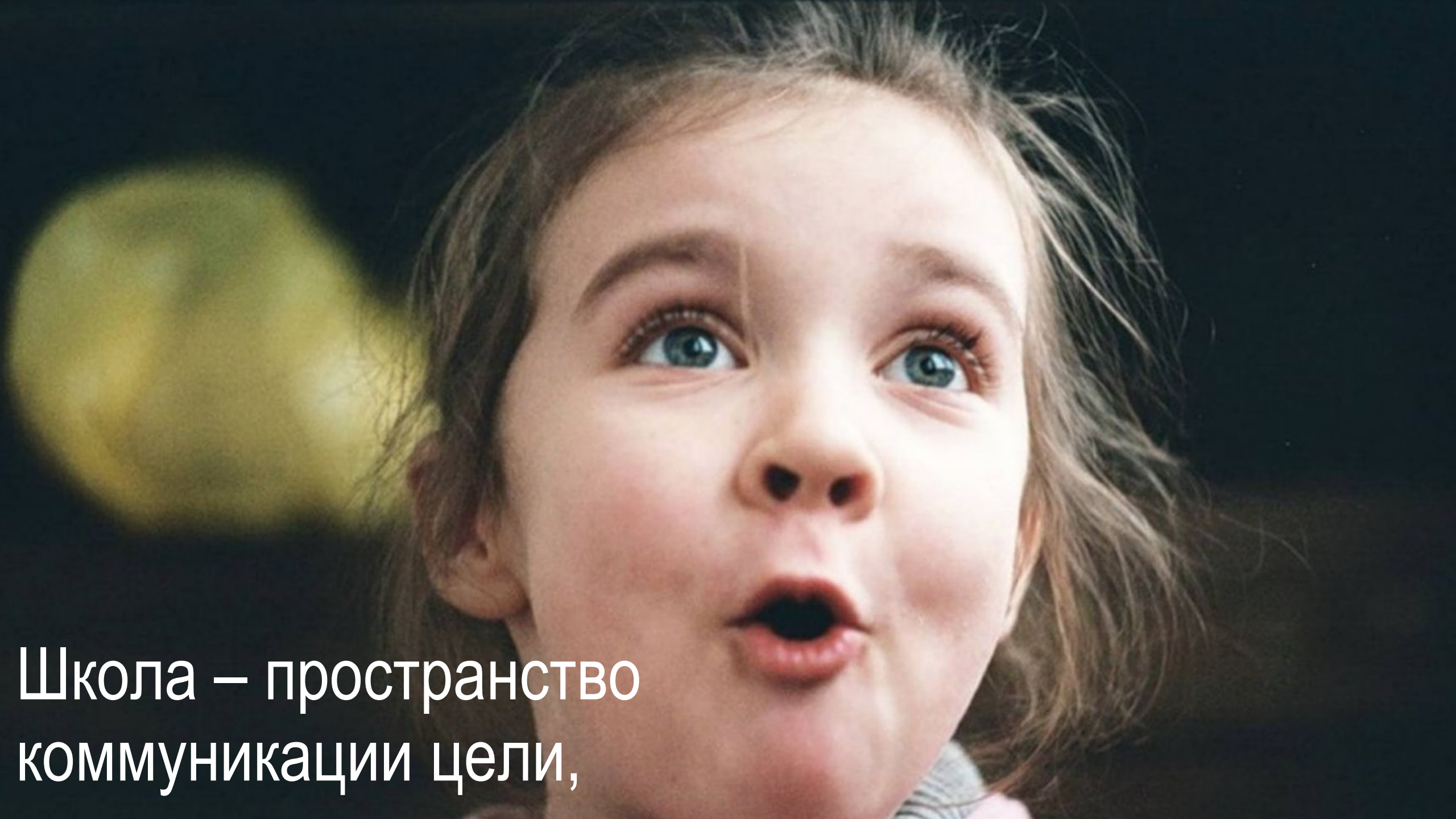


Клиентская  
модель  
взаимодействия



Школа –  
пространство  
коммуникации  
страха





Школа – пространство  
коммуникации цели,

# Партнерская модель

## Характер коммуникации

Субъект-субъектная и субъект-порождающая коммуникация (педагог и родитель стремятся к взаимодействию, которое направлено на одну общую цель — успехи и счастье ребенка.

## Механизмы вовлечения родителей

Создание общественных институтов (управляющие советы)

Интерактивные родительские собрания

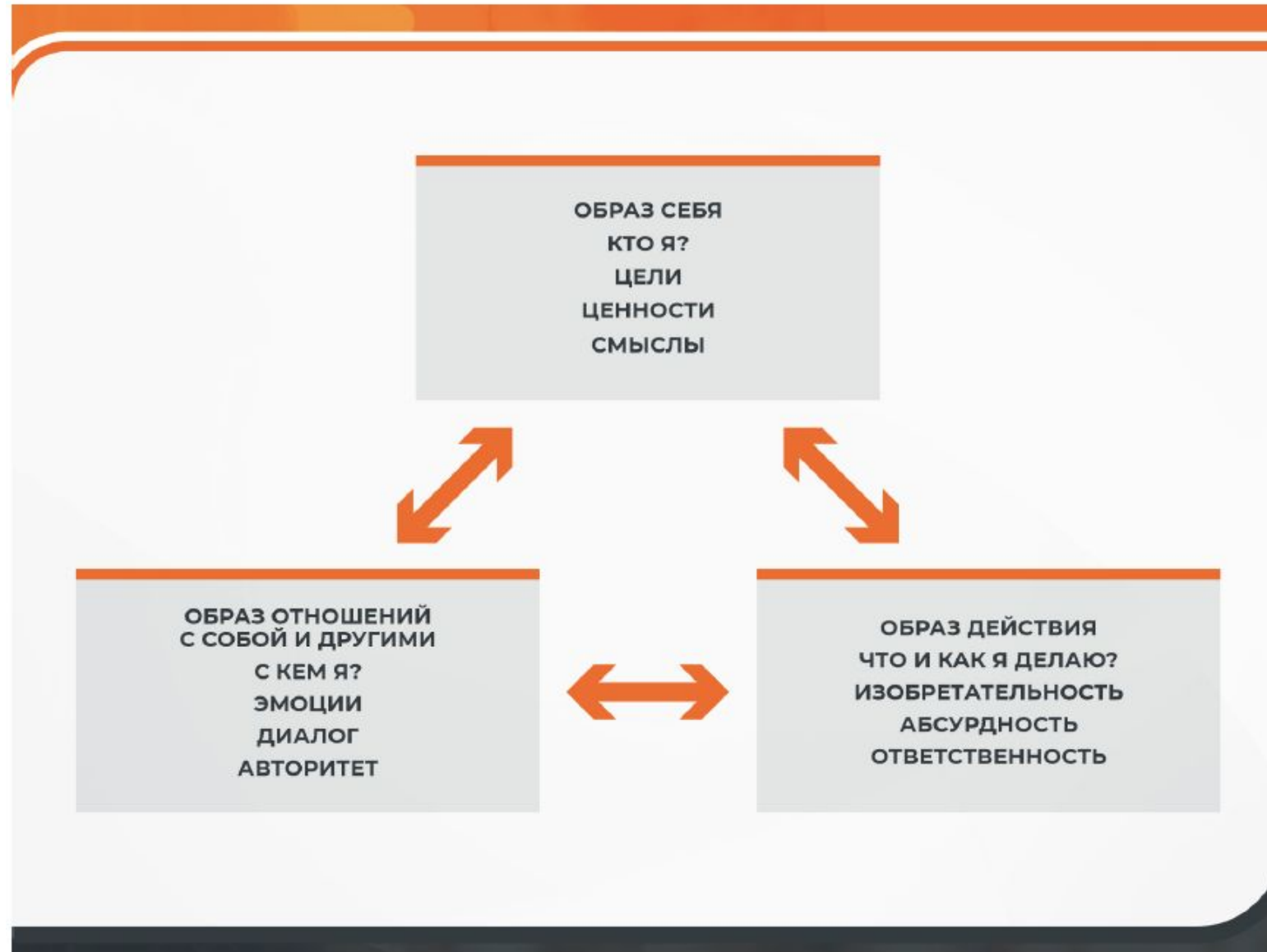
Беседы с родителями в развивающем формате

## Принципы модели

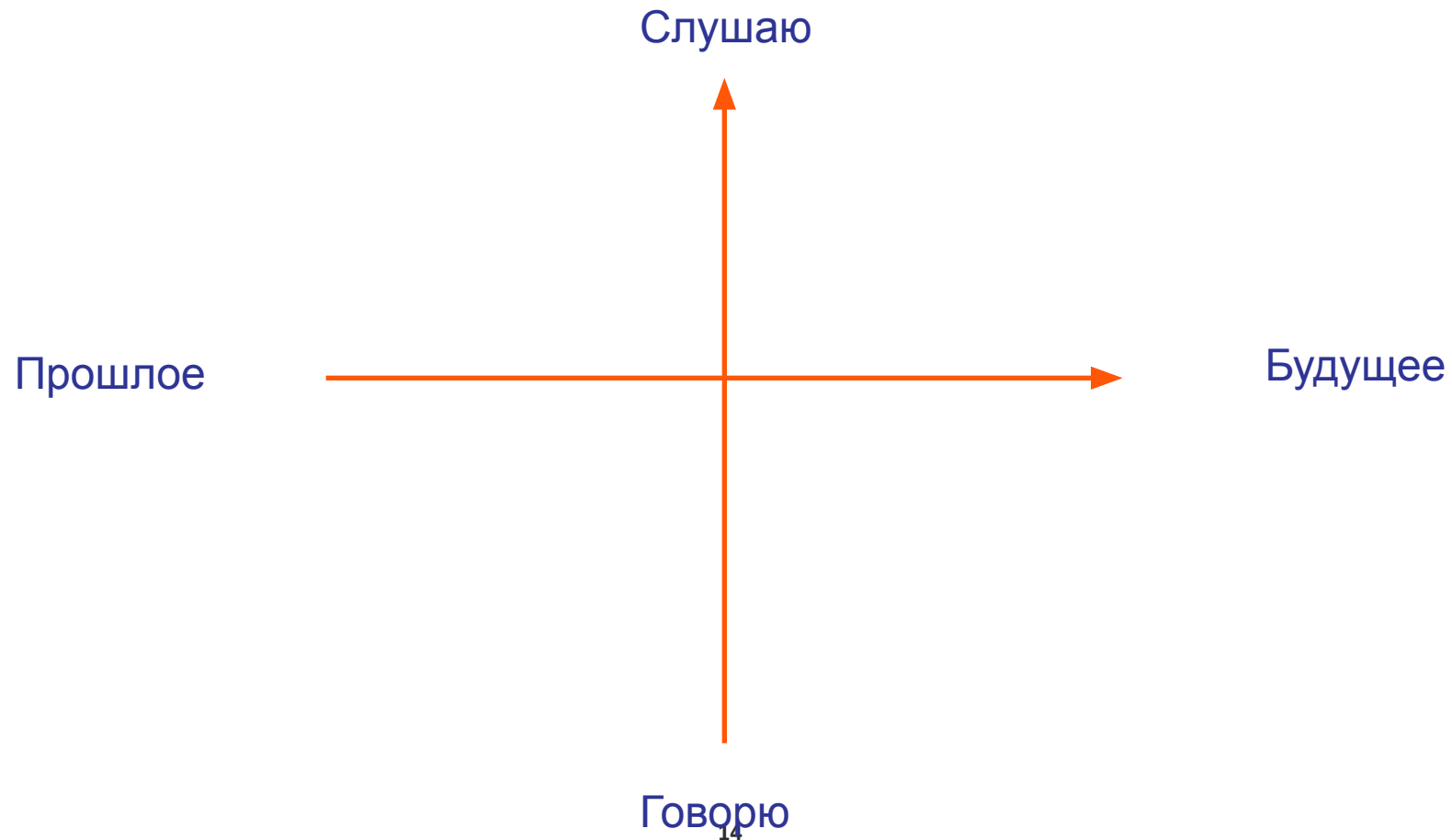
- Доверие и поддержка
- Четкая стратегия и ясная цель
- Ясное определение успеха
- Честный диалог, совместное принятие решений
- Ориентирование на будущее
- Реальные перемены

**Зачем важно  
запустить  
сотрудничество  
между семьей и  
школой?**

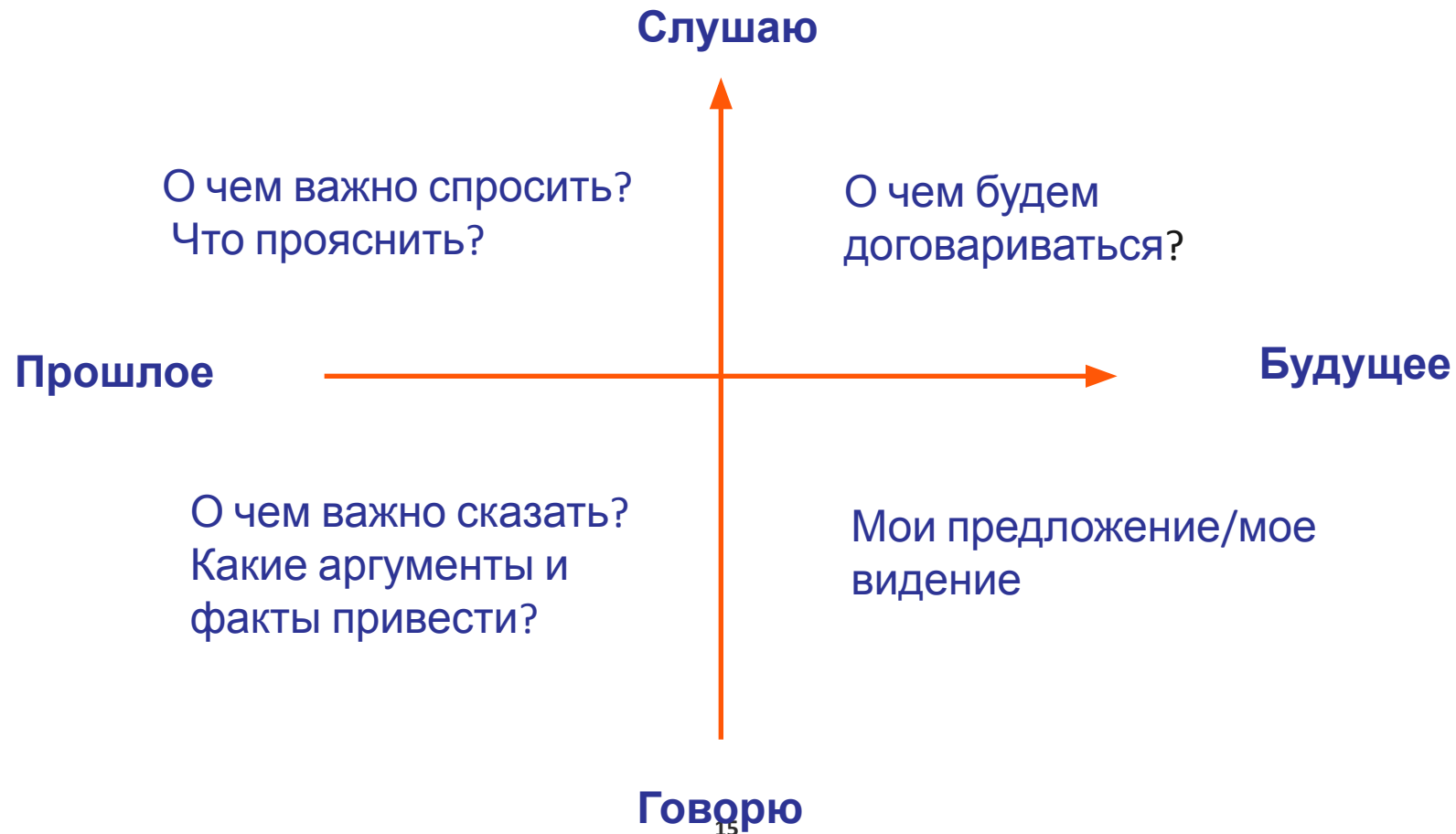
# Необходимость сотрудничества между семьей и школой



# Движение разговора к сотрудничеству



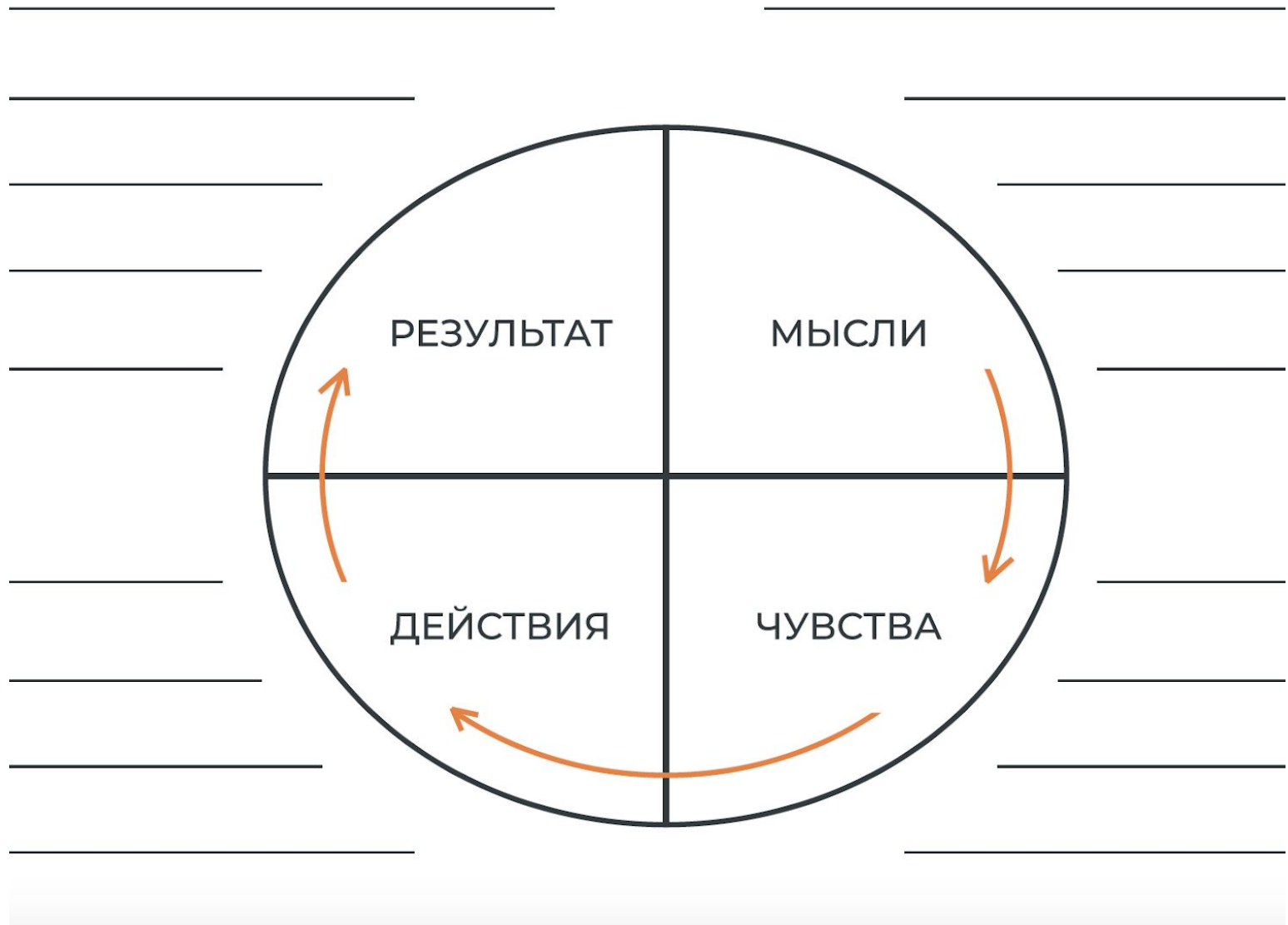
# Движение разговора к сотрудничеству



# Рефлексия

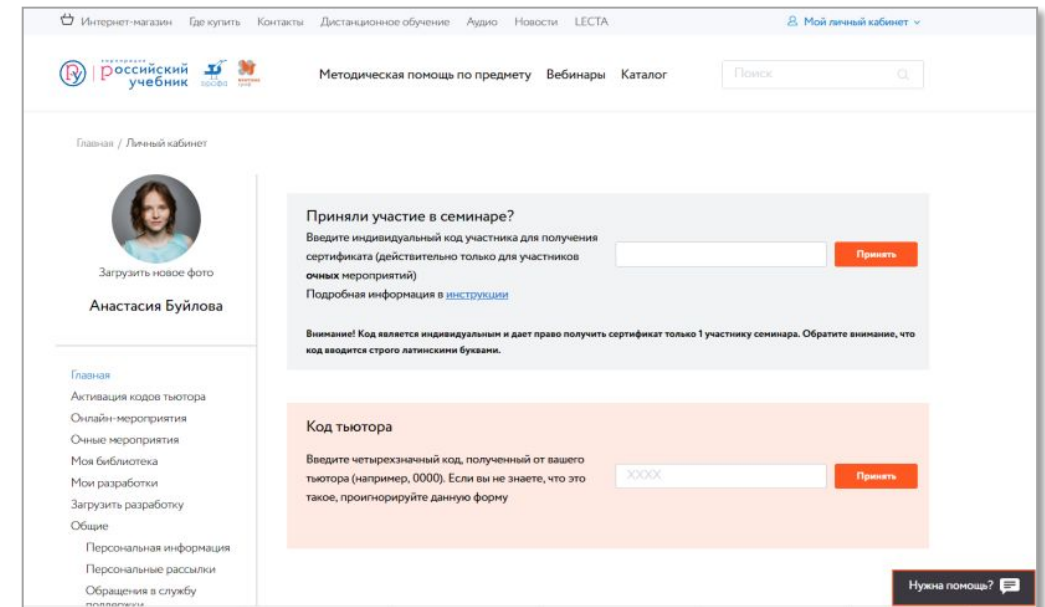


# О чем был для вас вебинар?



# РЕГИСТРИРУЙТЕСЬ НА САЙТЕ ROSUSCHEVNIK.RU И ПОЛЬЗУЙТЕСЬ ПРЕИМУЩЕСТВАМИ ЛИЧНОГО КАБИНЕТА

- Регистрируйтесь на очные и онлайн-мероприятия
- Получайте сертификаты за участие в вебинарах и конференциях
- Пользуйтесь цифровой образовательной платформой LECTA
- Учитесь на курсах повышения квалификации
- Скачивайте рабочие программы, сценарии уроков и внеклассных мероприятий, готовые презентации и многое другое
- Создавайте собственные подборки интересных материалов
- Участвуйте в конкурсах, акциях и спецпроектах
- Становитесь членом экспертного сообщества
- Сохраняйте архив обращений в службу техподдержки
- Управляйте новостными рассылками



[rosuchebnik.ru](http://rosuchebnik.ru), [rosuchebnik.pф](http://rosuchebnik.pф)

Москва, Пресненская наб., д. 6,  
строение 2  
+7 (495) 795 05 35, 795 05 45, [info@rosuchebnik.ru](mailto:info@rosuchebnik.ru)

## Нужна методическая поддержка?

Методический центр  
8-800-2000-550 (звонок бесплатный)  
[metod@rosuchebnik.ru](mailto:metod@rosuchebnik.ru)

## Хотите купить?

 **book 24**

Официальный интернет-  
магазин учебной литературы  
[book24.ru](http://book24.ru)



LECTA

Цифровая среда школы  
[lecta.rosuchebnik.ru](http://lecta.rosuchebnik.ru)



Отдел продаж  
[sales@rosuchebnik.ru](mailto:sales@rosuchebnik.ru)

## Хотите продолжить общение?



[youtube.com/user/drofapublishing](https://youtube.com/user/drofapublishing)



[fb.com/rosuchebnik](https://fb.com/rosuchebnik)



[vk.com/ros.uchebnik](https://vk.com/ros.uchebnik)



[ok.ru/rosuchebnik](https://ok.ru/rosuchebnik)