

1. Концепции расоведения.

Типологическая концепция:

Раса - комплекс морфофизиологических признаков

Популяционная концепция:

Раса – это совокупность популяций

Историческая концепция:

раса - в наибольшей степени историческая категория

Раса: миф или реальность?

- нет никаких генетических отличий между любыми случайно выбранными для сравнения группами людей;**
 - непрерывность географического распределения большинства морфологических признаков;
 - огромная степень индивидуальной изменчивости, иногда перекрывающая групповую.
-

Ошибочность такой аргументации

- выделение рас не подразумевает наличие резких, непреодолимых границ между расами. **Расы - это подразделения внутри единого вида**, и наличие плавных морфологических и генетических переходов внутри человечества расоведами отнюдь не отрицается;
- значительная генетическая однородность по популяциям выявляется далеко **не по всем известным генетическим системам**. Логично, что подавляющий процент генов всех людей одинаков, если даже с шимпанзе человеческий геном совпадает более чем на 90%. Однако известны и такие гены, которые заметно отличаются по расам. **Значительные расовые отличия по генетическим признакам были выявлены** в исследованиях таких крупных исследователей генетики и молекулярной биологии человека, как [Ю.Г. Рычков](#), Е.В. Балановская, В.А. Спицин.

Расовая классификация – древнеегипетский барельеф 14 в. до н.э.



Расы человека и их

~~классификации~~

□ Принципы расовых классификаций

- созданные на основе ограниченного набора признаков;
- открытые, число признаков в которых может произвольно меняться.



Принципы расовых классификаций



- [Ж. Кювье](#) (1800 г.)
 - разделял людей на три расы по **цвету кожи**;
 - П. Топинар (1885 г.) выделял также три расы, но определявшего дополнительно к пигментации **ширину носа**;
 - А. Ретциус (1844 г.), четыре расы которого различались по сочетанию степени выступания лица и **головному указателю**.
-

Варианты классификаций



- Практически во всех схемах обязательно выделяются как минимум три общие группы (три большие расы): **монголоиды**, **негроиды** и **европеоиды**, хотя названия этих групп могут меняться.



Классификация И. Деникера (1889-1902 гг.)



— Иосиф Егорович Деникер

- Иосиф Егорович Деникер (1852-1918) в 1900 году издал книгу "Человеческие расы" на французском и русском языках. Именно в этой научной монографии, которая до сих пор считается эталоном систематизации естественнонаучной информации, впервые были сформулированы основные антропологические принципы оценки различий между человеческими расами. В антропологии возникла расовая типология, благодаря чему классификация человеческих рас приобрела современный четкий вид. Исчезли разночтения, а использование сугубо антропологической терминологии приобрело более строгий научный характер.

Расовая классификация по И. Деникеру

Основные расовые группы	Малые расовые группы
<i>1) Шерстовидные волосы, широкий нос</i>	Бушменская, негритосская, негрская, меланезийская
<i>2) Курчавые или волнистые волосы</i>	Эфиопская, австралийская, дравидийская (мелано-индийская), ассириодная
<i>3) Волнистые, темные или черные волосы и темные глаза</i>	Индо-афганская, арабская, берберская, средиземно-приморская, островная-иберийская, западная, адриатическая
<i>4) Волнистые или прямые светлые волосы, светлые глаза</i>	Северная, восточная
<i>5) Прямые или волнистые черные волосы, темные глаза</i>	Айнская, полинезийская, индонезийская, южноамериканская
<i>6) Прямые волосы</i>	Североамериканская, среднеамериканская, патагонская, эскимосская, лопарская, угорско-енисейская, туранская, монгольская

Классификация И. Деникера (1889-1902 гг.)

- И. Е. Деникер по сути первым встал на позиции жесткого и последовательного **биологического детерминизма** в расовой философии. По его мнению, окружающая среда бессильна перед расовыми признаками. Он подчеркивал: «Расовые признаки сохраняются с замечательным упорством, невзирая на смешение рас и на изменения, обусловленные цивилизацией, утратой прежнего языка и т. д. Меняется лишь соотношение, в котором та или иная раса входит в состав данной этнической группы».
-

Классификация В. Джиуффрида-Руджери (1910-1917 гг.)

- Он считал человечество "**сборным видом**" (*Homo sapiens species collectiva*), состоящим из восьми резко различающихся вариантов. Этим вариантам автор придавал ранг подвидов, или "элементарных видов". "Элементарные виды" он делил на варианты, а последние - на подварианты. Например, среди азиатского "вида" он выделял семь географических "подвидов", а в них - дополнительные морфологические типы. Несмотря на некоторую типологичность этой схемы, выделенные конечные расы весьма полно отражают дифференциацию человечества и совпадают с вариантами, выделенными другими антропологами.
-

Расовая классификация по Джиуффрида-Руджери

Вид: ~~*Homo sapiens species*~~
collectiva Giuffrida-Ruggeri, 1912

Подвиды ("элементарные виды")	Дополнительные типы
1) <i>Homo sapiens australis</i>	Австралийцы, ведды, тасманийцы, меланезийцы
2) <i>Homo sapiens pygmeus</i>	Негритосы, негрилли, бушмены, готтентоты
3) <i>Homo sapiens indo-africanus</i>	Индусы, эфиопы
4) <i>Homo sapiens</i>	

Система Г.Ф. Дебеца (1958 г.)



- Расовое многообразие человечества Г.Ф. Дебец представил в виде куста, или сетки, со сложно переплетенными ветвями. Расхождение этих ветвей отражает **изоляцию** групп, а слияние - **метисацию**. В схеме учтены как самые основные, так и самые дробные расовые деления

СМЕШЕНИЕ РАС

мулаты



мютисы



самбо



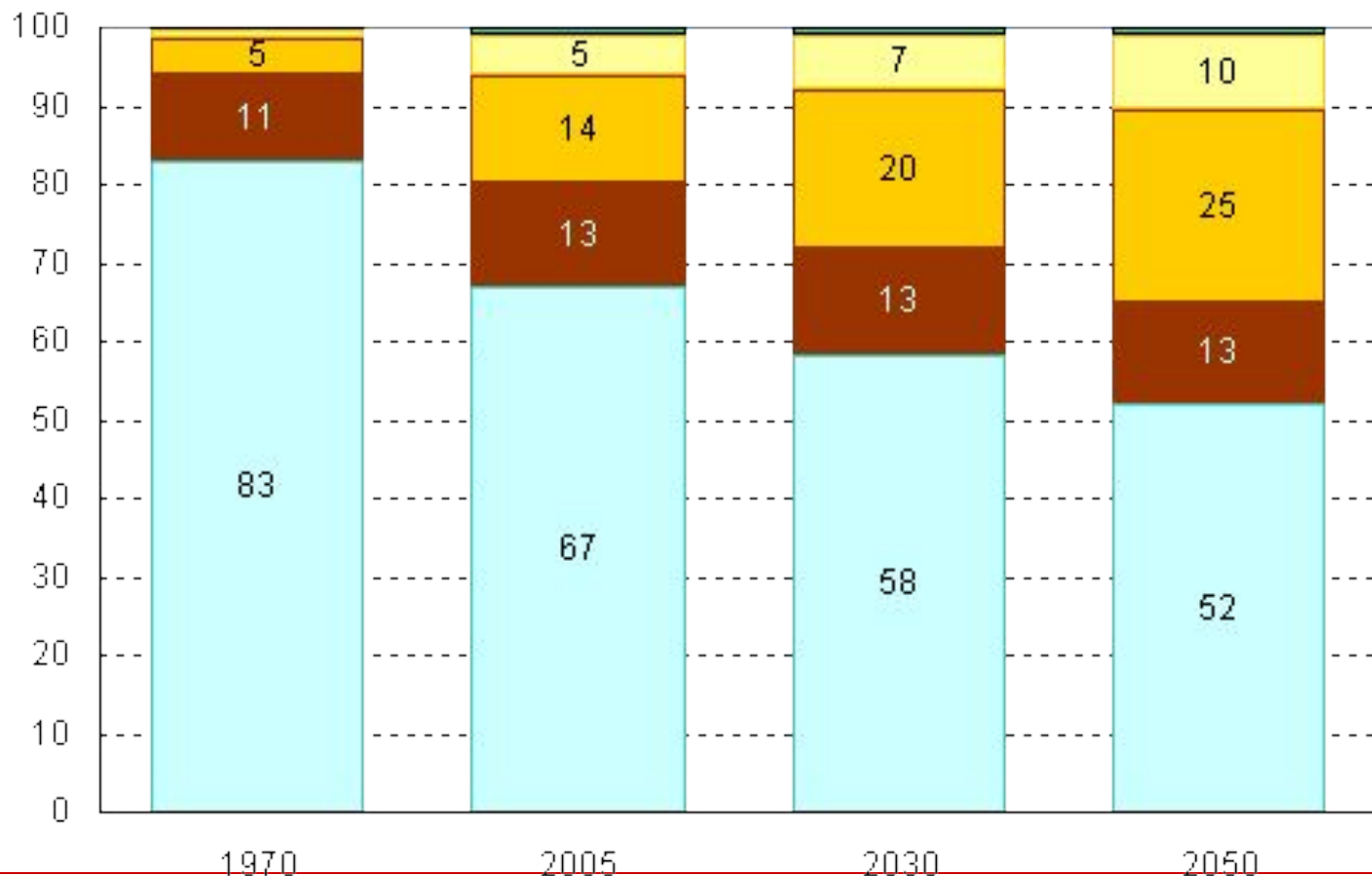
Президент



-
- Разделения *Homo sapiens* на несколько видов, скорее всего, не произойдет, потому что для этого нужно, чтобы была какая-то изоляция. А сейчас численность населения настолько велика и транспорт такой повсеместный, быстрый и доступный, что полной оторванности какой-то одной группы людей от всех остальных, строго говоря, нигде нет. Можно, конечно, найти каких-нибудь индейцев, папуасов, живущих отдельно, но их нужно искать долго. К тому же цивилизация скоро доберется и до них. Поэтому шансов разделения вида в ближайшем будущем нет, если только люди не заселят Марс, Венеру и альфу Центавра.
 - Обычно изоляция начинается с появлением географических барьеров: популяция попадает в такое место, из которого она вылезти не может, и никто забрести туда тоже не может. Спустя много тысяч лет накопившиеся генетические изменения становятся настолько значимыми, что пропадает возможность скрещивания с исходной популяцией.
-

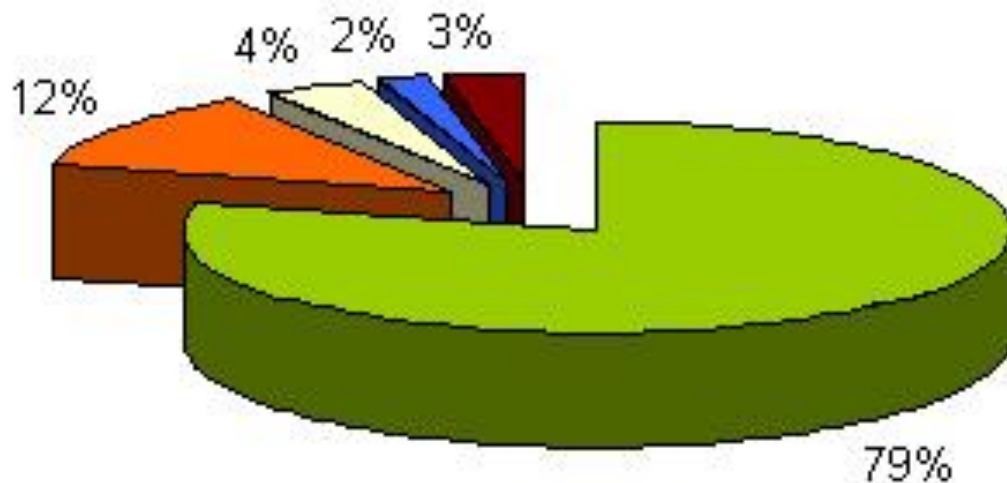
-
- Австралийские аборигены в целом и тасманийцы включительно изолировались 40–50 тыс. лет назад — и этого не хватило для появления новых видов, не привело к появлению каких-то специфических признаков, которые сделали бы невозможным их скрещивание с другими людьми. Тасманийцы прекрасно метисировались и с австралийскими аборигенами, и с маори, и с европейцами — со всеми, кто к ним добирался.
 - То есть для разделения человечества на виды нужно, чтобы какая-то группа просидела много десятков тысяч лет в изоляции.
-

Расово-этнический состав населения США, 1970-2050 гг.



Белые Черные Испаноговорящие Азиаты Американские индейцы

Расовый состав населения США

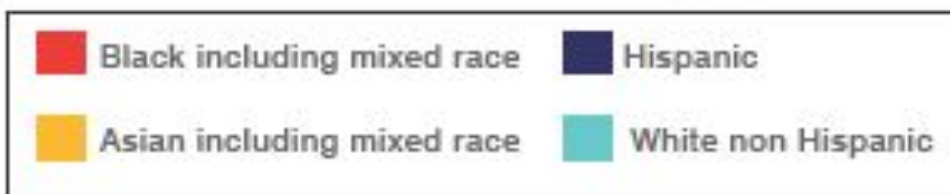
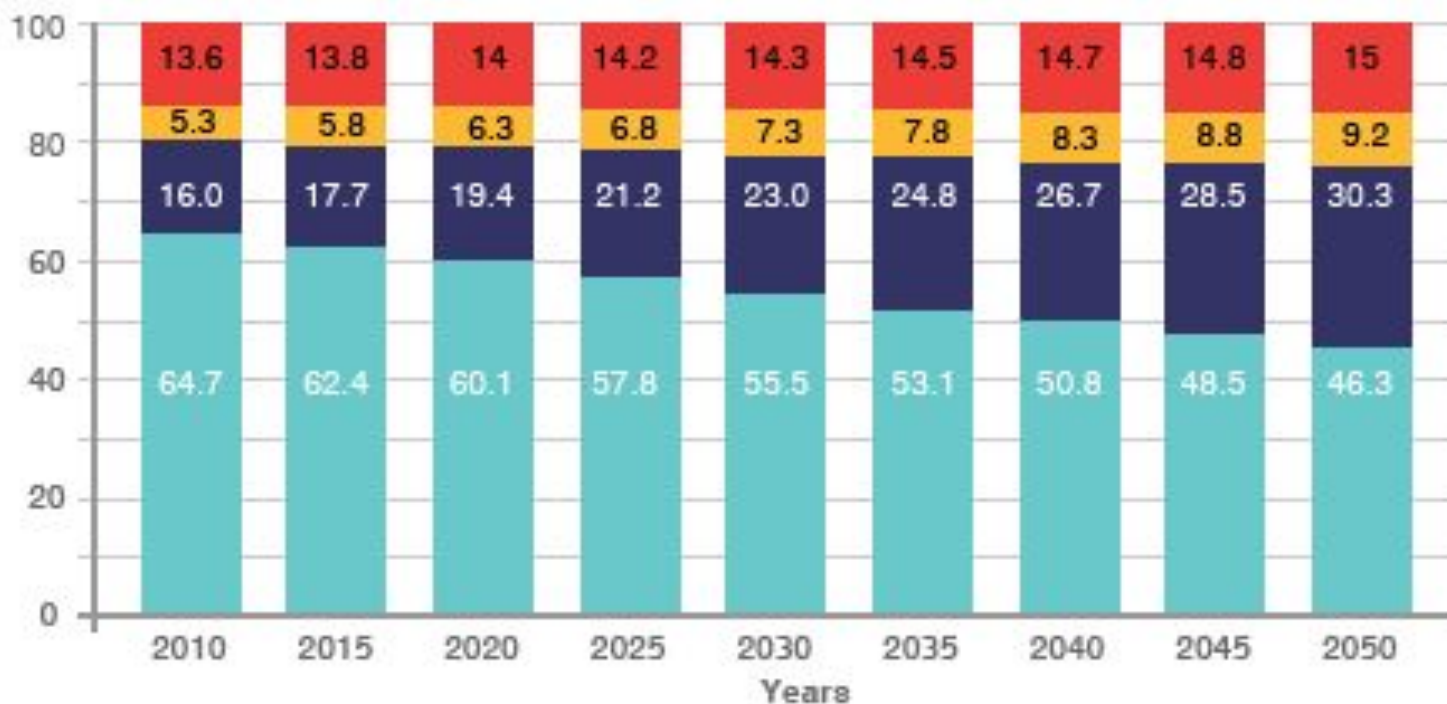


- - белые (европеоиды)
 - - афроамериканцы
 - - азиаты (монголоиды)
 - - американские индейцы и эскимосы
 - - другие
-

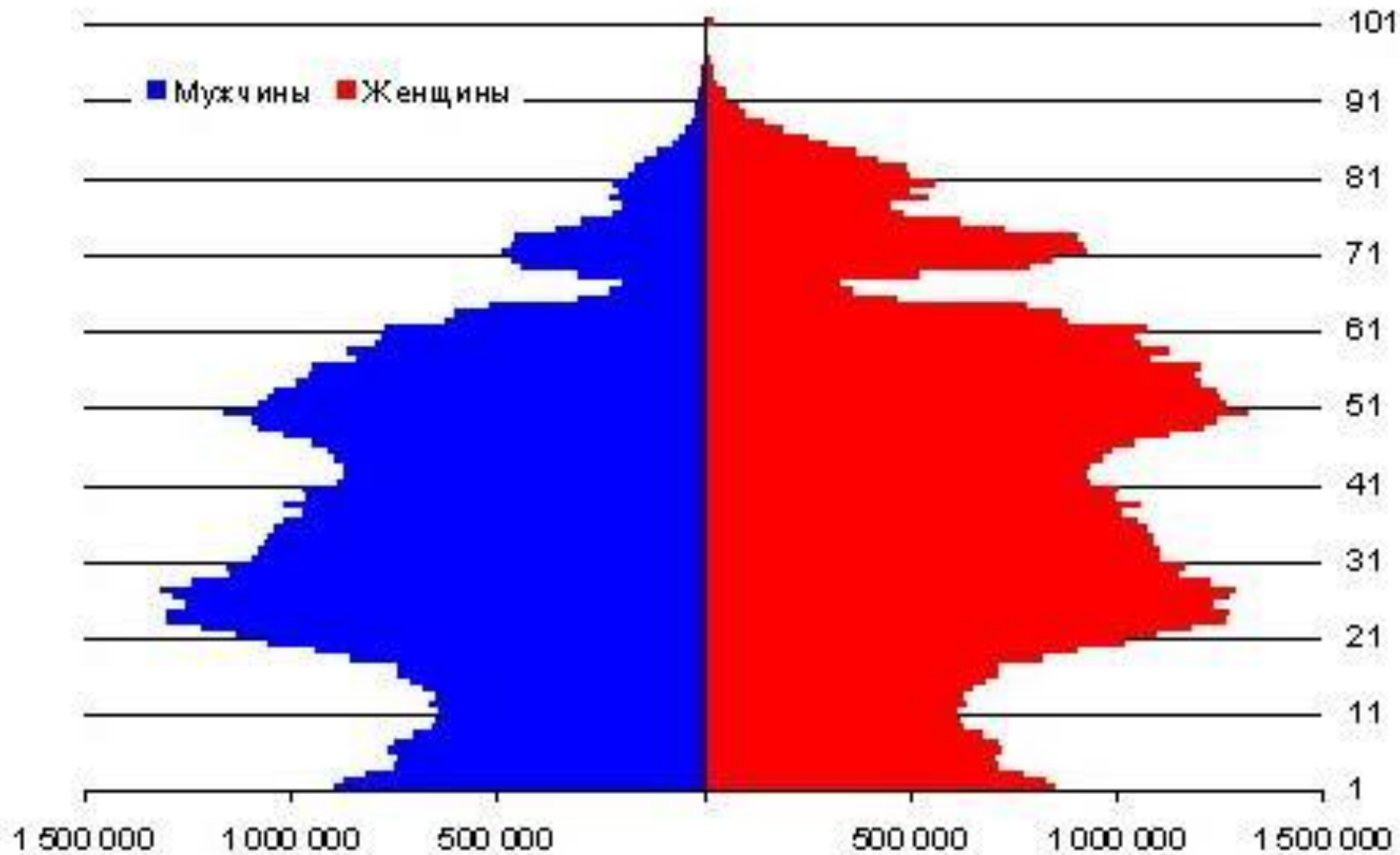
Прогноз для США до 2050 г.

US POPULATION PROJECTIONS TO 2050

Percentage by race and Hispanic origin

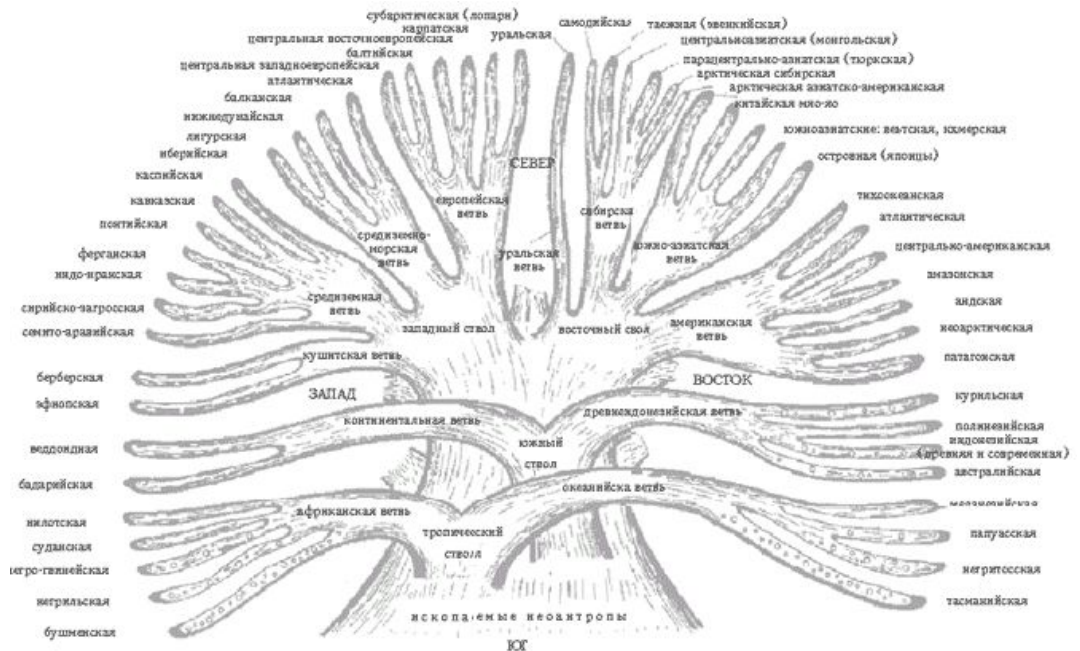
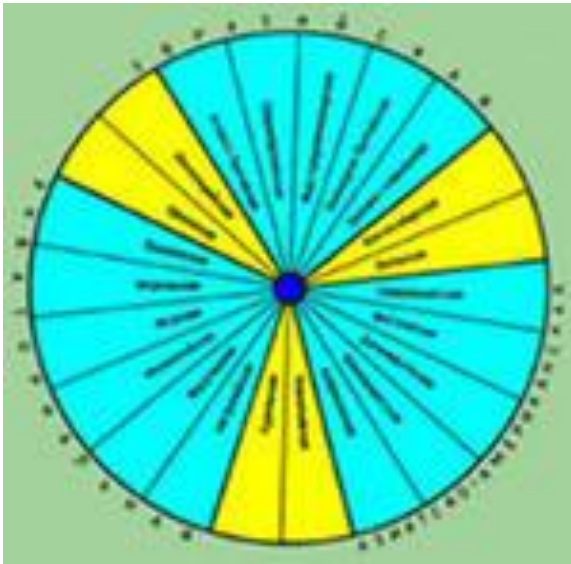


Половозрастная пирамида России



Классификация Я.Я. Рогинского и М. Г. Левина (1963 г.)

Классификация В.В. Бунака (1980 г.)



Расовое многообразие Земли

Негроидная (экваториальная)
раса



Негроидные (африканские) расы

- Негры
- Негриллы (пигмеи)
- Бушмены и готтентоты



Пигмеи



Негры



МАСАИ

**Их не касаются дела
низших племен - луо,
кикуйю.**

**Они уважают лишь те
племена, которые
могли оказать им
достойное
сопротивление.**



**Количество жен у
мужчины= масая
зависит от
величины его
стада.**

МАВРЫ



Отличительные черты: высокие скулы, сложные костюмы, украшенные бусами, каури и кожей, и толстые медные ожерелья.



**Хамер-
базар**

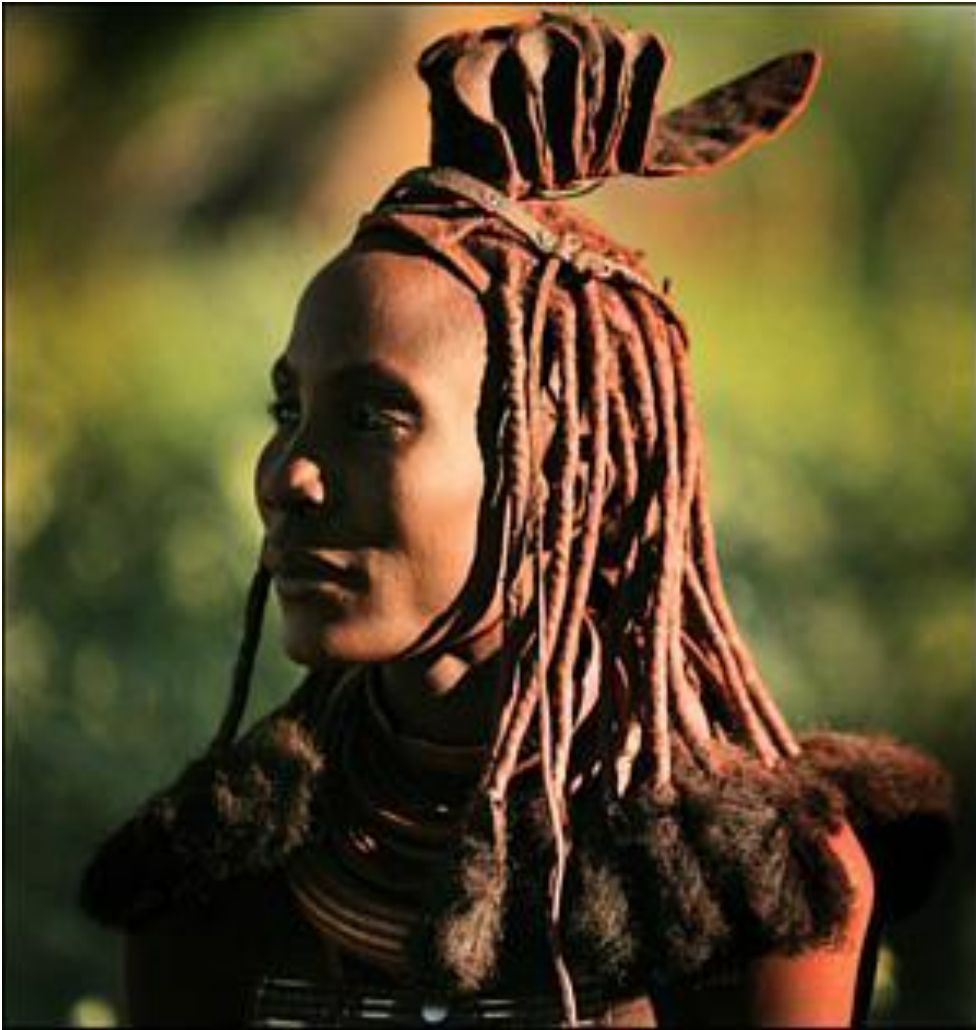
ХАМЕР

**Искусственная
дефлорация с
помощью"
ангебе мамби"
или**

"Окулибоко"



Хамер- базар



ХИМБА

**Юноши
выбивают
себе в нижней
челюсти 2 или
4 зуба, чтобы
было удобнее
целоваться.**





ЦАМАЙ



**Деревня
цамай**



ЭФЕ

ЯБЕЛО



ЭЛЬ МОЛО



ФУЛЬБЕ





**Бабонго
верят,
что они
были
первым
и
людьми
на земле**
