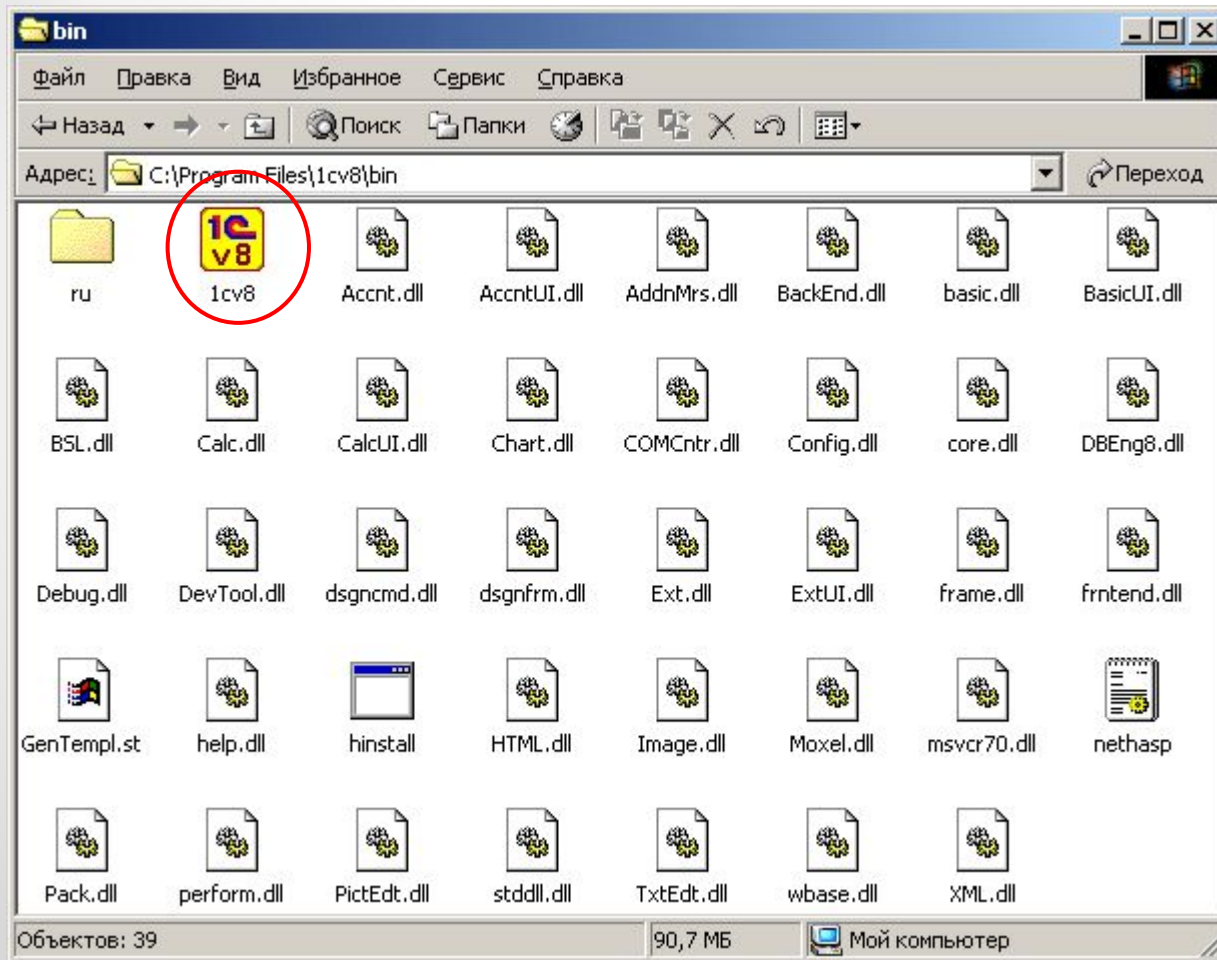


Концепции системы 1С:Предприятия

Система "1С:Предприятие 8.0" является универсальной системой автоматизации деятельности предприятия.

Она предоставляет широкие возможности для решения задач планирования и оперативного управления, ведения бухгалтерского и управленческого учета, расчета заработной платы, а также комплексной автоматизации организационной и хозяйственной деятельности производственных предприятий, торговых и финансовых организаций, бюджетных учреждений и предприятий сферы услуг.

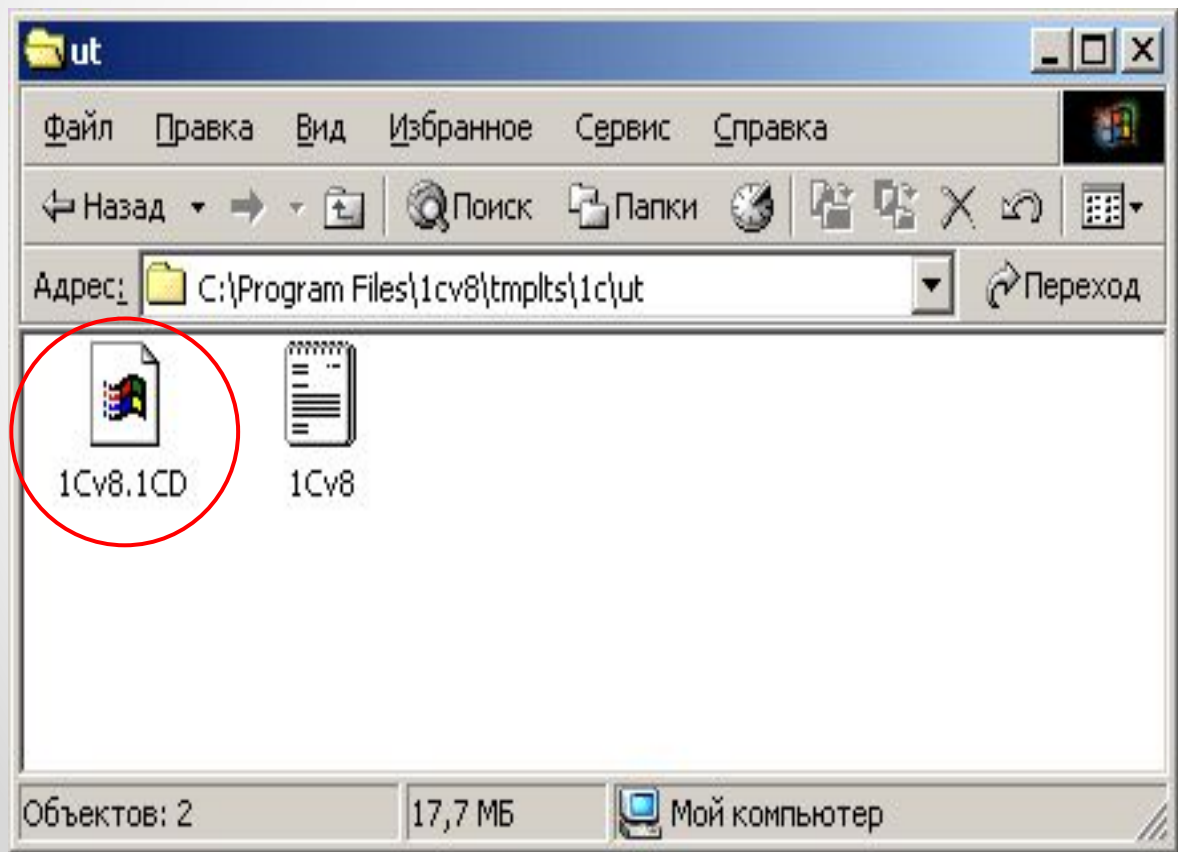
Программная часть, Информационная база и Конфигурация



Сразу после установки системы в каталоге: "*C:\Program Files\1cv8\bin*" находится исполняемый файл *1cv8.exe*, запуская который мы сможем работать с какой-либо информационной базой.

Конфигурация

Представляет собой совокупность описания структуры данных, алгоритмов обработки, печатных и экранных форм, а также другой информации, необходимой для автоматизации той или иной прикладной задачи.

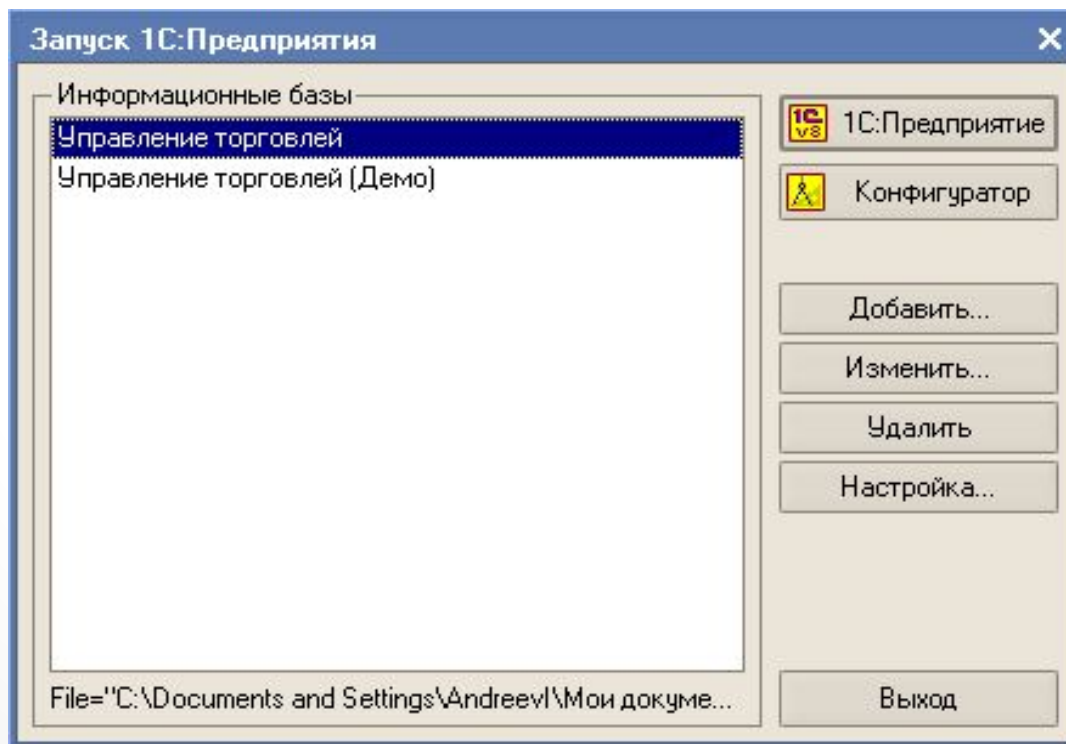


Для удобства пользователей информационной базы (ИБ) сохраняется в одном файле - "*1cv8.1CD*" и включает в себя Конфигурацию. Такой подход исключает разрушение связей внутри ИБ в процессе ее копирования пользователем.

Создание новой информационной базы

Запустить систему в режиме «Конфигуратор»:

Через кнопку "Пуск" ("Start"): "Пуск - Программы - 1С
Предприятие 8.0 - Конфигуратор".



Добавление информационной базы



Добавление информационной базы в список:

- Создание новой информационной базы

Создание информационной базы из поставляемой конфигурации, поставляемой демонстрационной базы или создание пустой информационной базы без конфигурации

- Добавление в список существующей информационной базы

Включение в список ранее созданной информационной базы расположенной на данном компьютере, в локальной сети или на сервере 1С:Предприятия

< Назад



Далее >

Отмена

Добавление информационной базы



Создать информационную базу из шаблона:

  Управление торговлей

Создать пустую информационную базу

< Назад

Далее >

Отмена

Добавление информационной базы



Укажите название информационной базы:

Прикладные объекты

Выберите тип расположения информационной базы:

- На данном компьютере или на компьютере в локальной сети
- На сервере 1С:Предприятия

< Назад

Далее >

Отмена

Редактирование информационной базы



Укажите параметры информационной базы:

Каталог информационной базы:

C:\1cv8\PO\Base

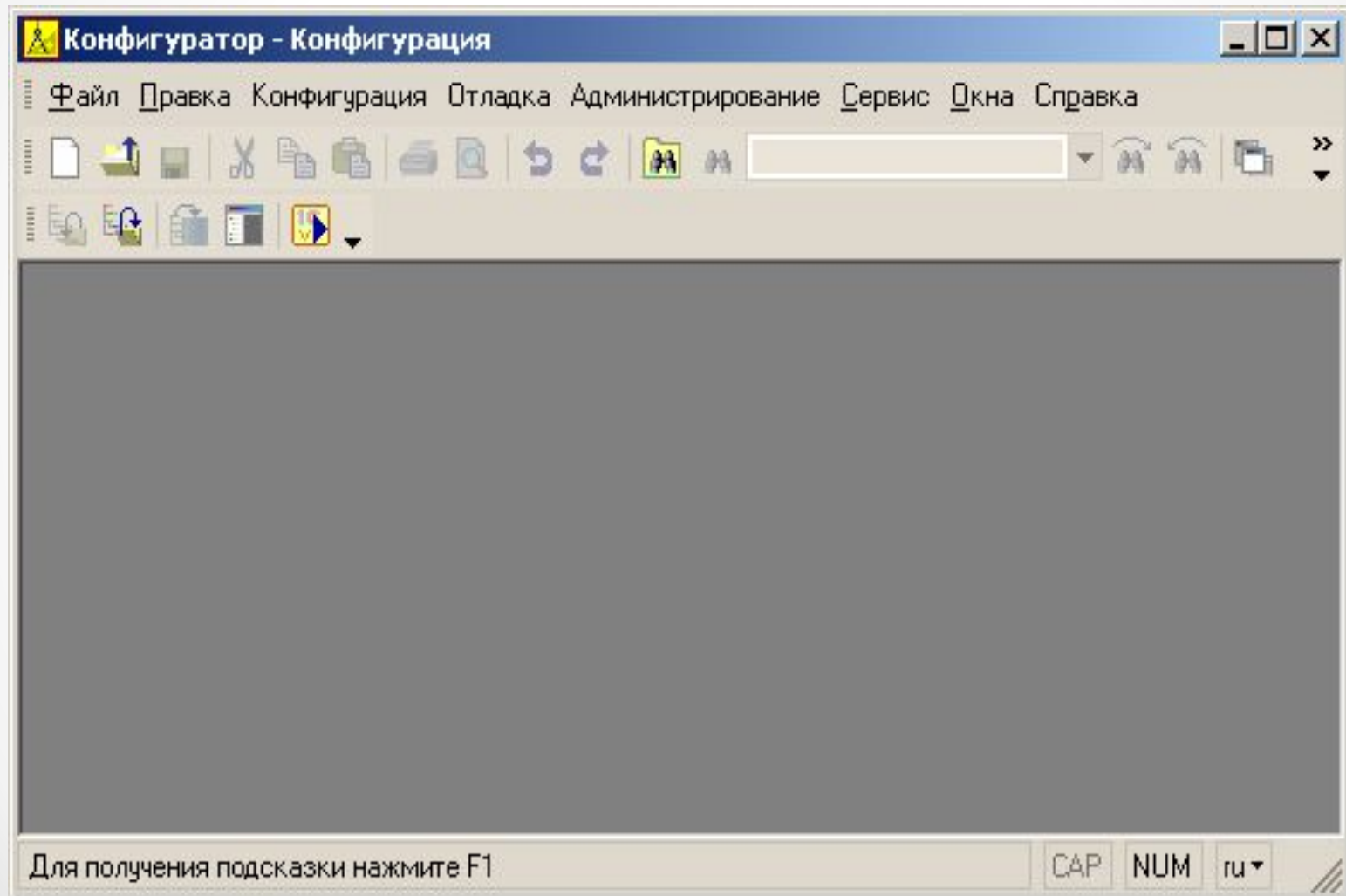


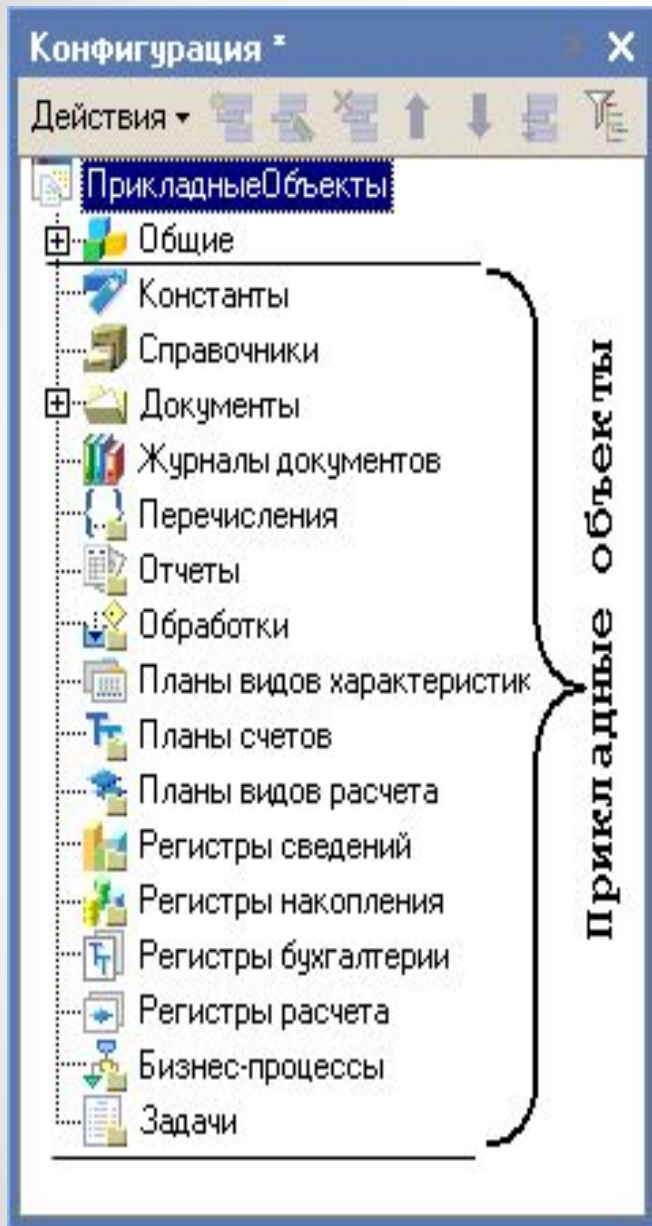
< Назад


Готово

Отмена

Окно "Конфигурация"



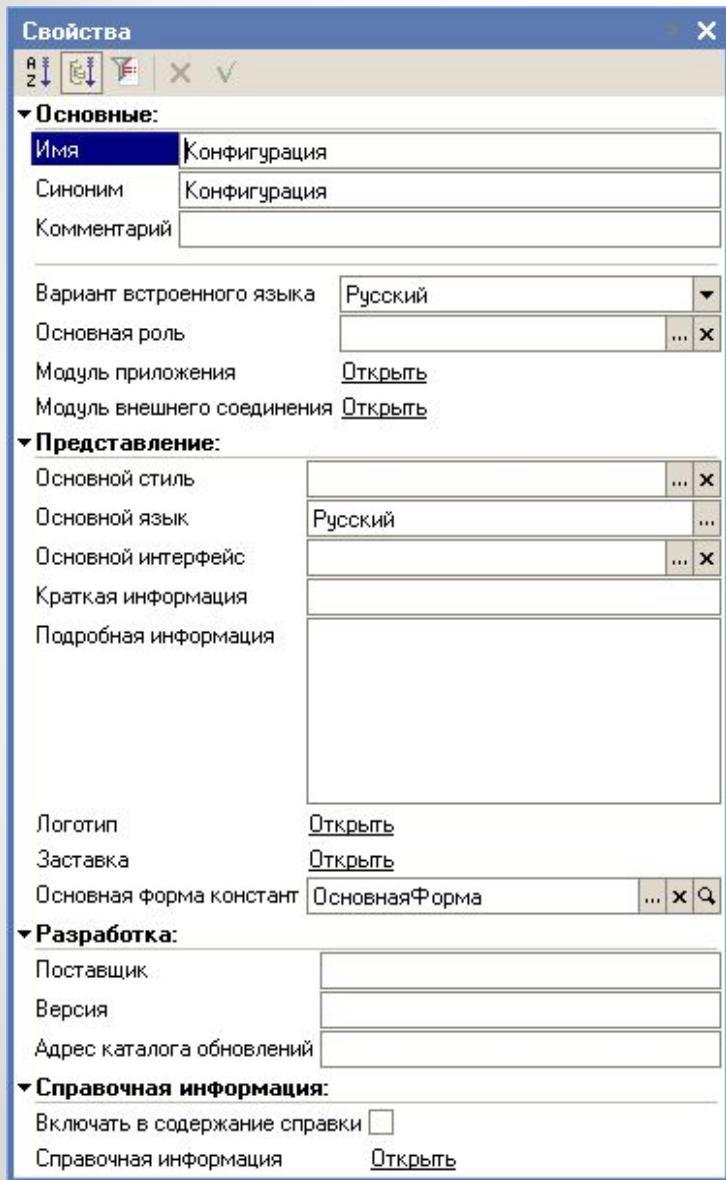


Конфигуратор можно открыть, используя пункт меню "Конфигурация - Открыть конфигурацию", или нажав на кнопку  панели инструментов, которая выполняет те же функции, что и пункт меню.

Это окно содержит объекты, составляющие конфигурацию, которые отображаются в виде дерева.

Каждая ветвь этого дерева предназначена для работы с объектами одного типа.

Свойства объекта Конфигурации



Свойства

▼ Основные:

Имя	Конфигурация
Синоним	Конфигурация
Комментарий	
Вариант встроенного языка	Русский
Основная роль	... x
Модуль приложения	Открыть
Модуль внешнего соединения	Открыть

▼ Представление:

Основной стиль	... x
Основной язык	Русский
Основной интерфейс	... x
Краткая информация	
Подробная информация	
Логотип	Открыть
Заставка	Открыть
Основная форма констант	ОсновнаяФорма ... x Q

▼ Разработка:

Поставщик	
Версия	
Адрес каталога обновлений	

▼ Справочная информация:

Включать в содержание справки	<input type="checkbox"/>
Справочная информация	Открыть

Для того чтобы открыть свойства Конфигурации, необходимо на самой Конфигурации как на объекте сделать двойной клик мышью.

Состав групп свойств не может быть изменен пользователем (или настройщиком системы), но в Конфигураторе можно указать конкретные значения для каждого из свойств, определяя тем самым его поведение в режиме 1С:Предприятие.

Основные свойства

Свойства

Основные:

Имя: Конфигурация

Синоним: Конфигурация

Комментарий:

Вариант встроенного языка: Русский

Основная роль: ... x

Модуль приложения: Открыть

Модуль внешнего соединения: Открыть

Представление:

Основной стиль: ... x

Основной язык: Русский

Основной интерфейс: ... x

Краткая информация:

Подробная информация:

Логотип: Открыть

Заставка: Открыть

Основная форма констант: ОсновнаяФорма ... x Q

Разработка:

Поставщик:

Версия:

Адрес каталога обновлений:

Справочная информация:

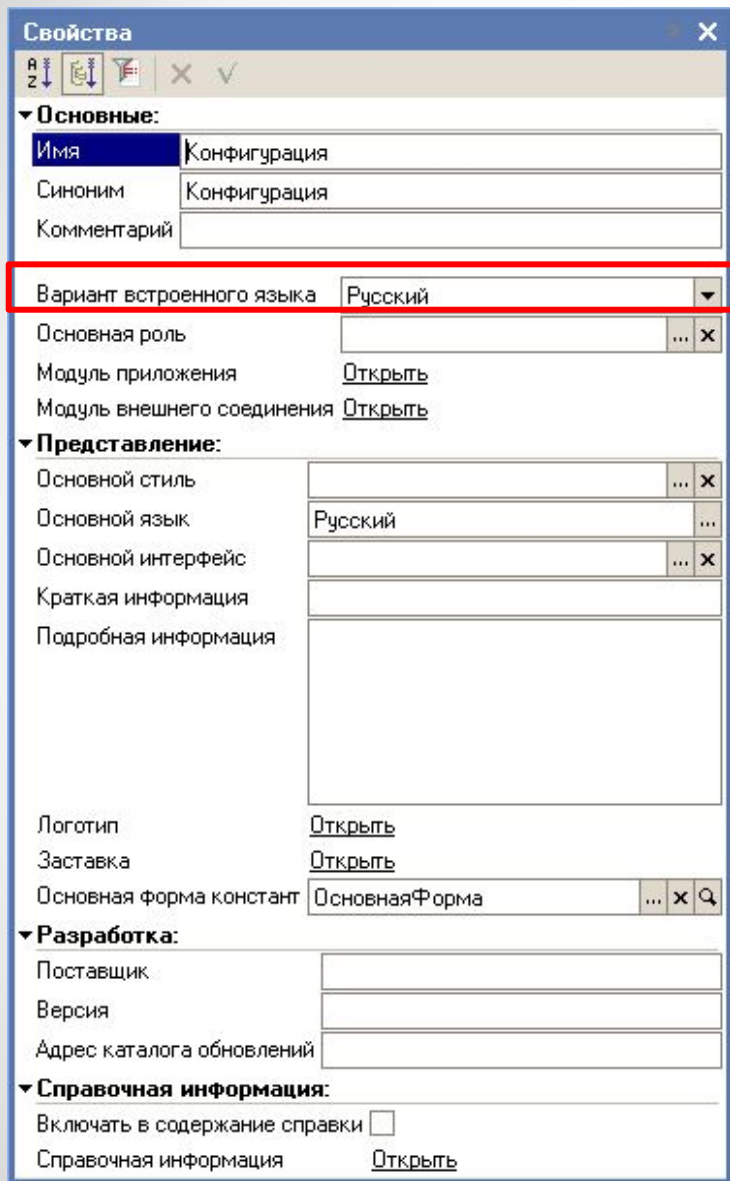
Включать в содержание справки:

Справочная информация: Открыть

Имя - это краткое название объекта, которое записано по правилам записи идентификаторов в языках программирования.

Оно должно начинаться с буквы (русской или латинской) или знака подчеркивания, может содержать буквы, цифры и знаки подчеркивания и не может содержать пробелов и спецсимволов.

Имя является обязательным для заполнения свойством объекта - оно должно быть всегда.



Свойства

Основные:

Имя	Конфигурация
Синоним	Конфигурация
Комментарий	
Вариант встроенного языка	Русский
Основная роль	... x
Модуль приложения	Открыть
Модуль внешнего соединения	Открыть

Представление:

Основной стиль	... x
Основной язык	Русский
Основной интерфейс	... x
Краткая информация	
Подробная информация	
Логотип	Открыть
Заставка	Открыть
Основная форма констант	ОсновнаяФорма ... x Q

Разработка:

Поставщик	
Версия	
Адрес каталога обновлений	

Справочная информация:

Включать в содержание справки	<input type="checkbox"/>
Справочная информация	Открыть

Синоним - это другое название объекта, записанное, как правило, на языке конфигурации, который является основным.

Может быть записан индивидуально для каждого языка в отдельности.

Он может содержать пробелы и спецзнаки.

Синоним записывают для того, чтобы в окнах 1С:Предприятия вместо идентификатора пользователь мог видеть название объекта в читаемом для него виде.

Свойства

Имя: Конфигурация
Синоним: Конфигурация
Комментарий:
Вариант встроенного языка: Русский

Основная роль [... x]

Модуль приложения: Открыть
Модуль внешнего соединения: Открыть

Представление:
Основной стиль: [... x]
Основной язык: Русский
Основной интерфейс: [... x]
Краткая информация:
Подробная информация:
Логотип: Открыть
Заставка: Открыть
Основная форма констант: ОсновнаяФорма [... x Q]

Разработка:
Поставщик:
Версия:
Адрес каталога обновлений:
Справочная информация:
Включать в содержание справки:
Справочная информация: Открыть

Комментарий содержит дополнительную информацию об объекте.

Вводится, если необходимо, разработчиком конфигурации.

Группа свойств "Представление"

Свойства

▼ Основные:

Имя	Конфигурация
Синоним	Конфигурация
Комментарий	

Вариант встроенного языка: Русский

Основная роль: ... x

Модуль приложения: Открыть

Модуль внешнего соединения: Открыть

▼ Представление:

Основной стиль	... x
Основной язык	Русский ...
Основной интерфейс	... x
Краткая информация	
Подробная информация	

Логотип: Открыть

Заставка: Открыть

Основная форма констант: ОсновнаяФорма ... x Q

▼ Разработка:

Поставщик	
Версия	
Адрес каталога обновлений	

▼ Справочная информация:

Включать в содержание справки	<input type="checkbox"/>
Справочная информация	Открыть

Набор ее свойств очень сильно зависит от типа объекта, выделенного в дереве окна "Конфигурация".

Свойства

Основные:

Имя: Конфигурация

Синоним: Конфигурация

Комментарий:

Вариант встроенного языка: Русский

Основная роль: ... x

Модуль приложения: Открыть

Модуль внешнего соединения: Открыть

Представление:

Основной стиль: ... x

Основной язык: Русский

Основной интерфейс: ... x

Краткая информация:

Подробная информация:

Логотип: Открыть

Заставка: Открыть

Основная форма констант: ОсновнаяФорма ... x Q

Разработка:

Поставщик:

Версия:

Адрес каталога обновлений:

Справочная информация:

Включать в содержание справки:

Справочная информация: Открыть

*Свойство **Краткая информация** отображается системой при ее запуске в стартовом окне и может содержать любую информацию.*

Обычно здесь записывают строку текста, которая кратко характеризует назначение конфигурации.

Свойства

Основные:

Имя: Конфигурация

Синоним: Конфигурация

Комментарий:

Вариант встроенного языка: Русский

Основная роль: ... x

Модуль приложения: Открыть

Модуль внешнего соединения: Открыть

Представление:

Основной стиль: ... x

Основной язык: Русский

Основной интерфейс: ... x

Краткая информация:

Подробная информация:

Логотип: Открыть

Заставка: Открыть

Основная форма констант: ОсновнаяФорма ... x Q

Разработка:

Поставщик:

Версия:

Адрес каталога обновлений:

Справочная информация:

Включать в содержание справки:

Справочная информация: Открыть

В Подробной информации обычно записывается полное название конфигурации, дается информация об ее авторе.

В это поле также можно поместить информацию о том, когда эта конфигурация была сделана.

Свойства

▼ Основные:

Имя	Конфигурация
Синоним	Конфигурация
Комментарий	

Вариант встроенного языка Русский

Основная роль ... x

Модуль приложения [Открыть](#)

Модуль внешнего соединения [Открыть](#)

▼ Представление:

Основной стиль		...	x	
Основной язык	Русский		...	
Основной интерфейс			...	x
Краткая информация				
Подробная информация				

Логотип	Открыть			
Заставка	Открыть			
Основная форма констант	ОсновнаяФорма	...	x	Q

▼ Разработка:

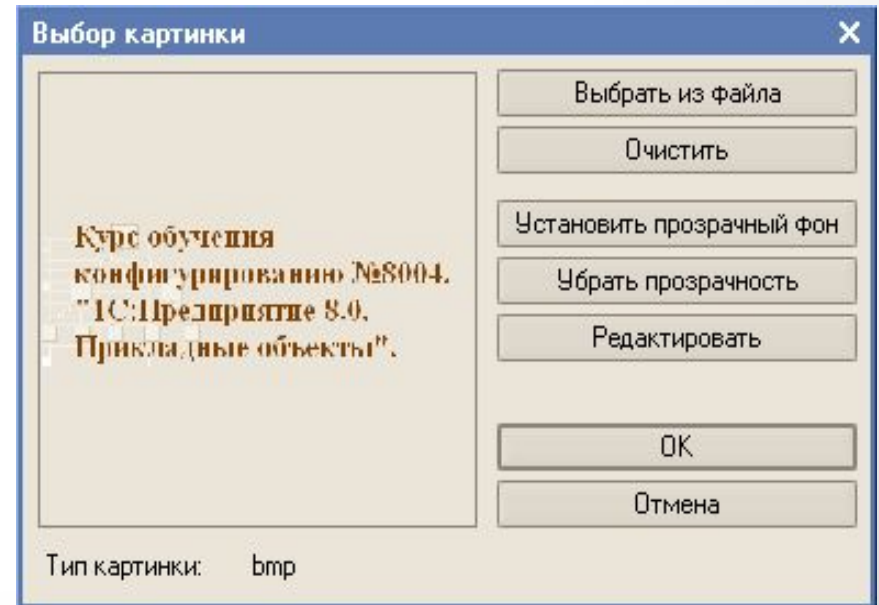
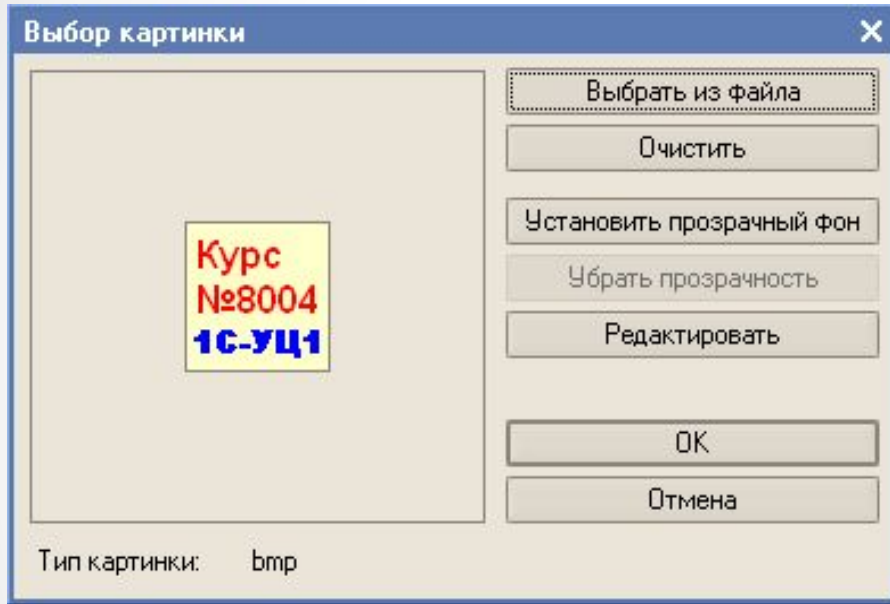
Поставщик	
Версия	
Адрес каталога обновлений	

▼ Справочная информация:

Включать в содержание справки	<input type="checkbox"/>
Справочная информация	Открыть

Логотип и *Заставка* представляют собой *рисунки*, размещаемые внутри конфигурации для отображения соответственно *логотипа* конфигурации в диалоге "О программе" и *заставки* в стартовом окне режима "1С:Предприятия".

Выбор картинки для Логотипа и Заставки



Группа свойств "Разработка"

Свойства

▼ Основные:

Имя: Конфигурация

Синоним: Конфигурация

Комментарий:

Вариант встроенного языка: Русский

Основная роль: ... x

Модуль приложения: [Открыть](#)

Модуль внешнего соединения: [Открыть](#)

▼ Представление:

Основной стиль: ... x

Основной язык: Русский

Основной интерфейс: ... x

Краткая информация:

Подробная информация:

Логотип: [Открыть](#)

Заставка: [Открыть](#)

Основная форма констант: ОсновнаяФорма ... x Q

▼ Разработка:

Поставщик:

Версия:

Адрес каталога обновлений:


▼ Справочная информация:


Включать в содержание справки

Справочная информация: [Открыть](#)

Позволяет идентифицировать разработчика конфигурации, а также номер версии конфигурации.

Сохранение и обновление Конфигурации

Команду "**Конфигурация**  - **Сохранить конфигурацию**", которая позволяет периодически сохранять редактируемую конфигурацию, не производя реструктуризацию информации в ИБ.

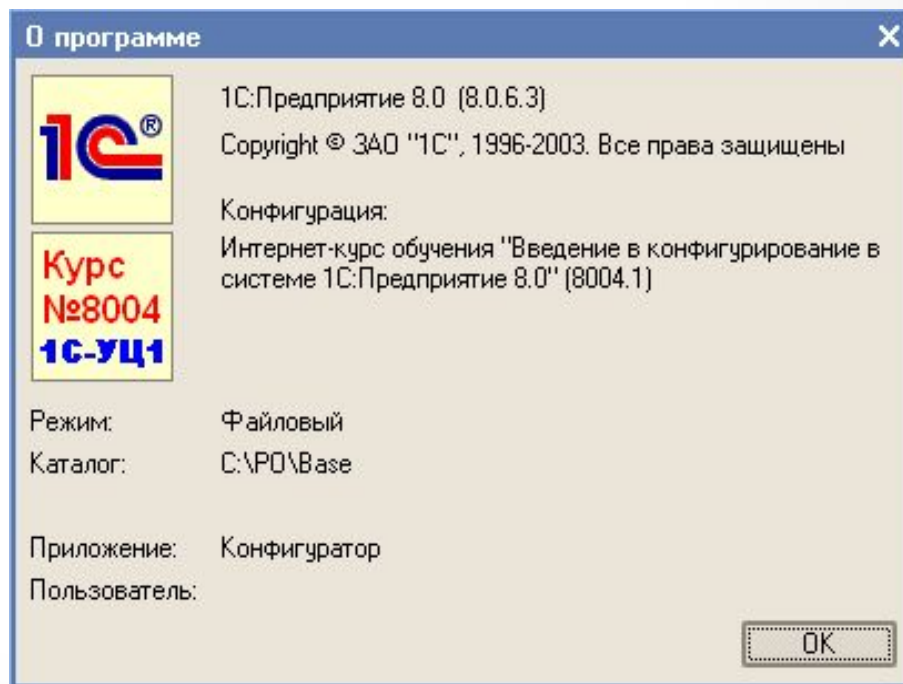
Сохранение конфигурации не вызовет немедленных изменений в таблицах ИБ. Чтобы такие изменения произошли, необходимо выполнить пункт меню "**Конфигурация - Обновить конфигурацию базы данных**" или нажать на кнопку  панели инструментов. Редактируемая конфигурация будет помещена в ИБ.

После обновления Конфигурации ее работу необходимо проверить в режиме "1С:Предприятие".

Запуск в режиме "1С:Предприятие"



*Нужно выбрать пункт меню
"Отладка - Начать отладку" или
нажать на горячую клавишу **F5**.*



Администрирование

Включает в себя ведение списка пользователей, настройку прав доступа, резервное копирование информационной базы, мониторинг системных событий (журнал регистрации настраивается в конфигураторе; просматривается как в конфигураторе, так и в предприятии) и выполнение других действий для поддержания работоспособности системы.

Варианты работы системы

Традиционно для линейки 1С:Предприятие, рассматриваемая система поддерживает *два варианта работы: файловый и клиент-серверный.*

При этом можно полностью перенести конфигурацию и данные с одного варианта на другой при помощи выгрузки информационной базы в файл и загрузки из него.

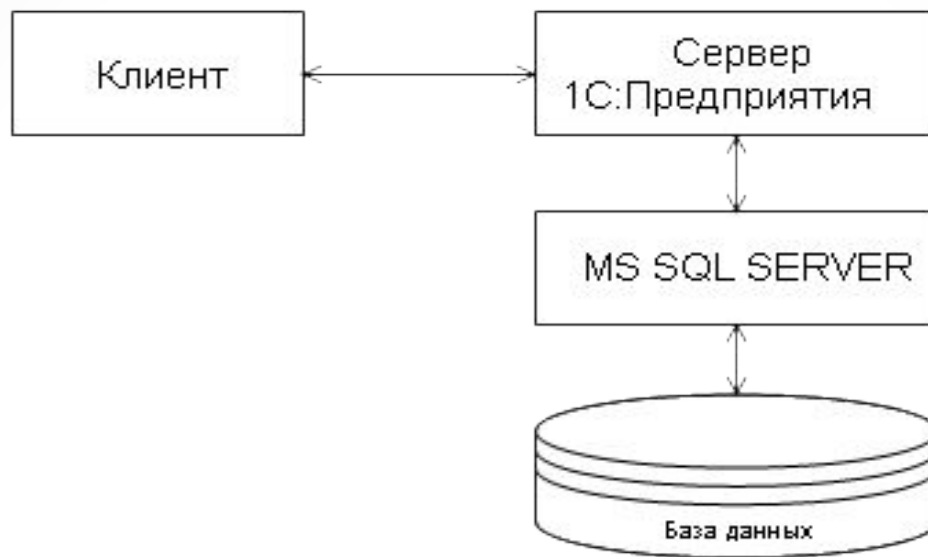
Для работы клиент-серверного варианта используется SQL сервер компании Microsoft.

Файл - серверный вариант

Предназначен для локальных однопользовательских информационных баз и сетевых баз с небольшим количеством пользователей и объемом информации.

В платформе 1С:Предприятие 8.0 при файловом варианте работы системы используется консолидированное хранение в одном файле и конфигурации, и списка пользователей, прочих настроек, а также собственно базы данных.

Клиент - серверный вариант

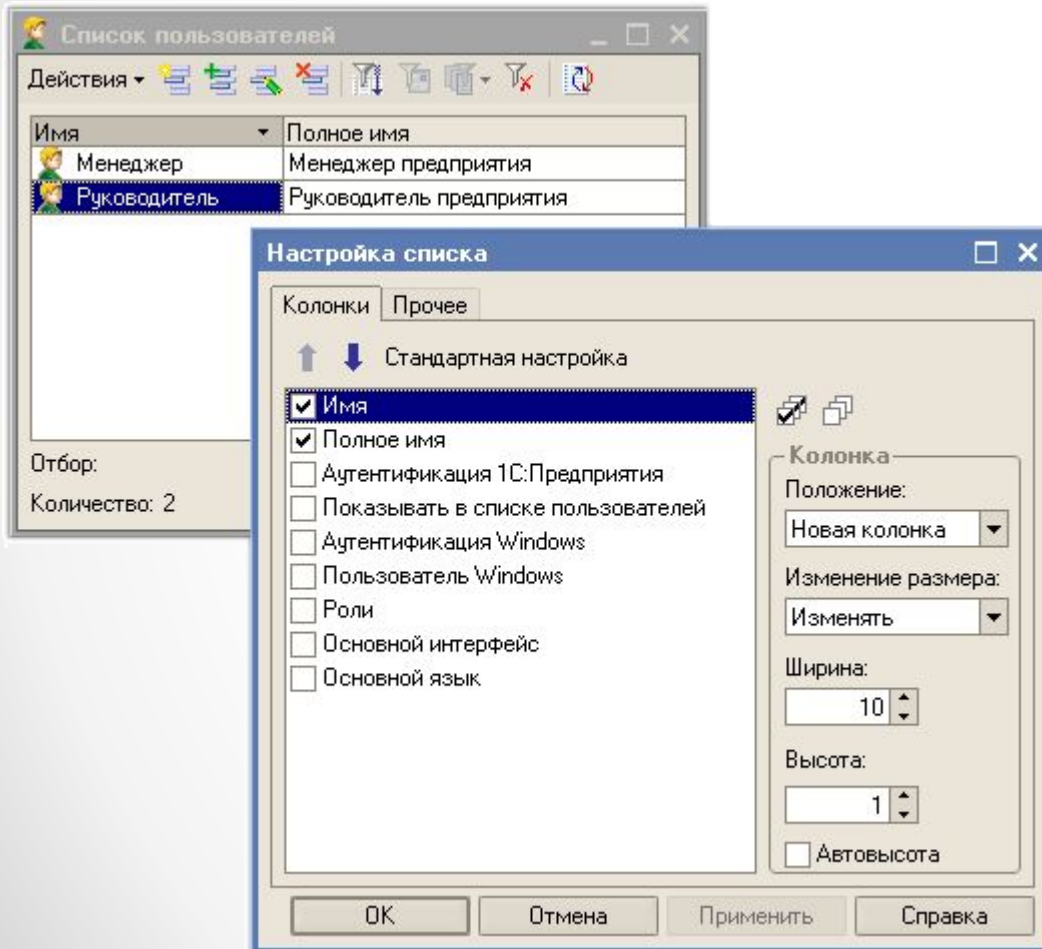


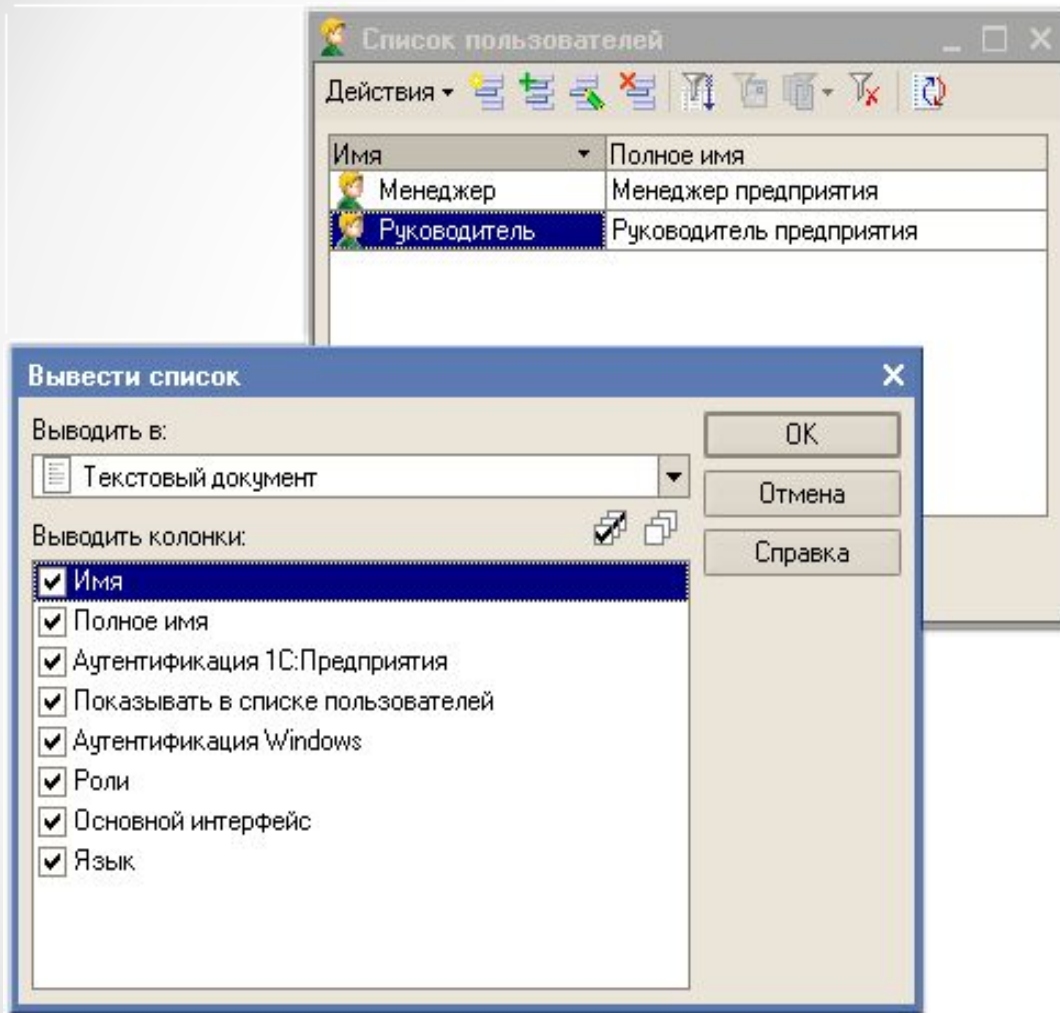
Все элементы информационной базы хранятся на SQL-сервере и пользователи не имеют непосредственного доступа к файлам конфигурации, обмен информацией производится посредством сервера 1С:Предприятия.

В клиент-серверном варианте работы системы 1С:Предприятие 8.0 используется 3-х уровневая архитектура.

Пользователи

В списке пользователей по кнопке "Действия" можно настроить представление списка пользователей.

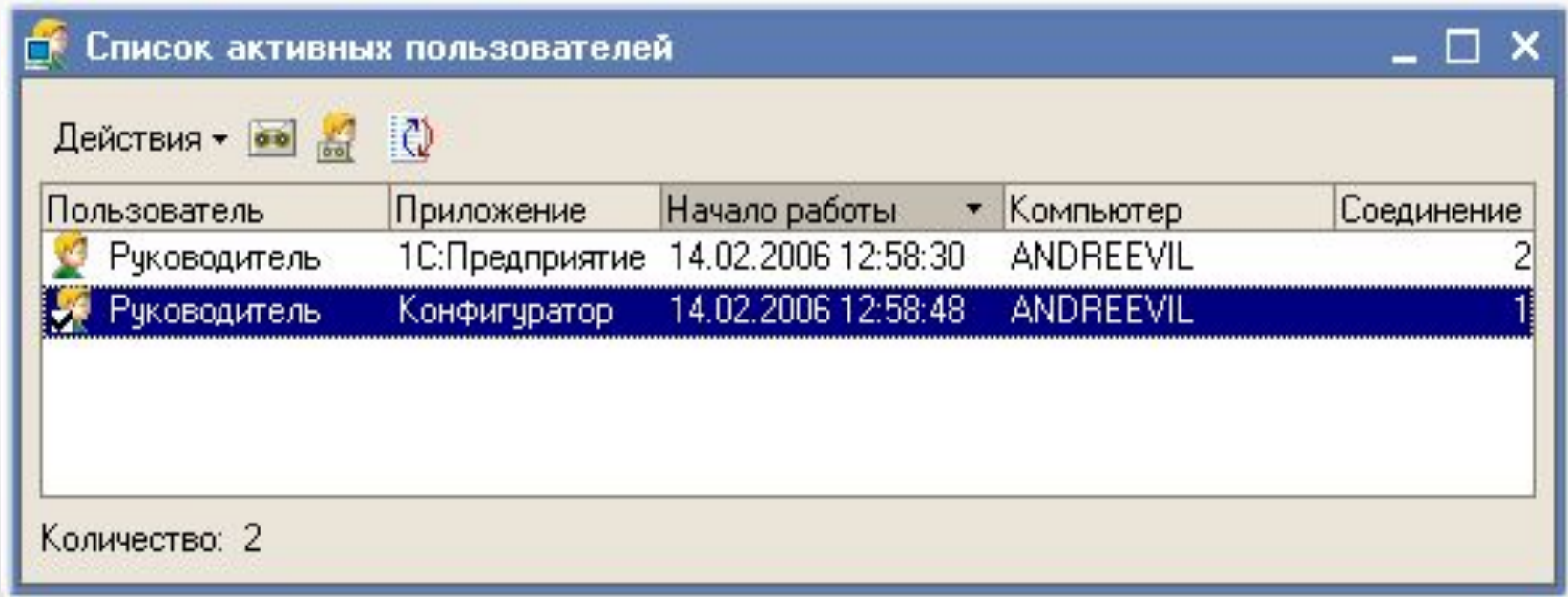




Также по кнопке "Действия" можно вывести список в текстовый или табличный документ и распечатать.

Для получения информации об активных пользователях (пользователях, прошедших аутентификацию и вошедших в информационную базу) необходимо выбрать:

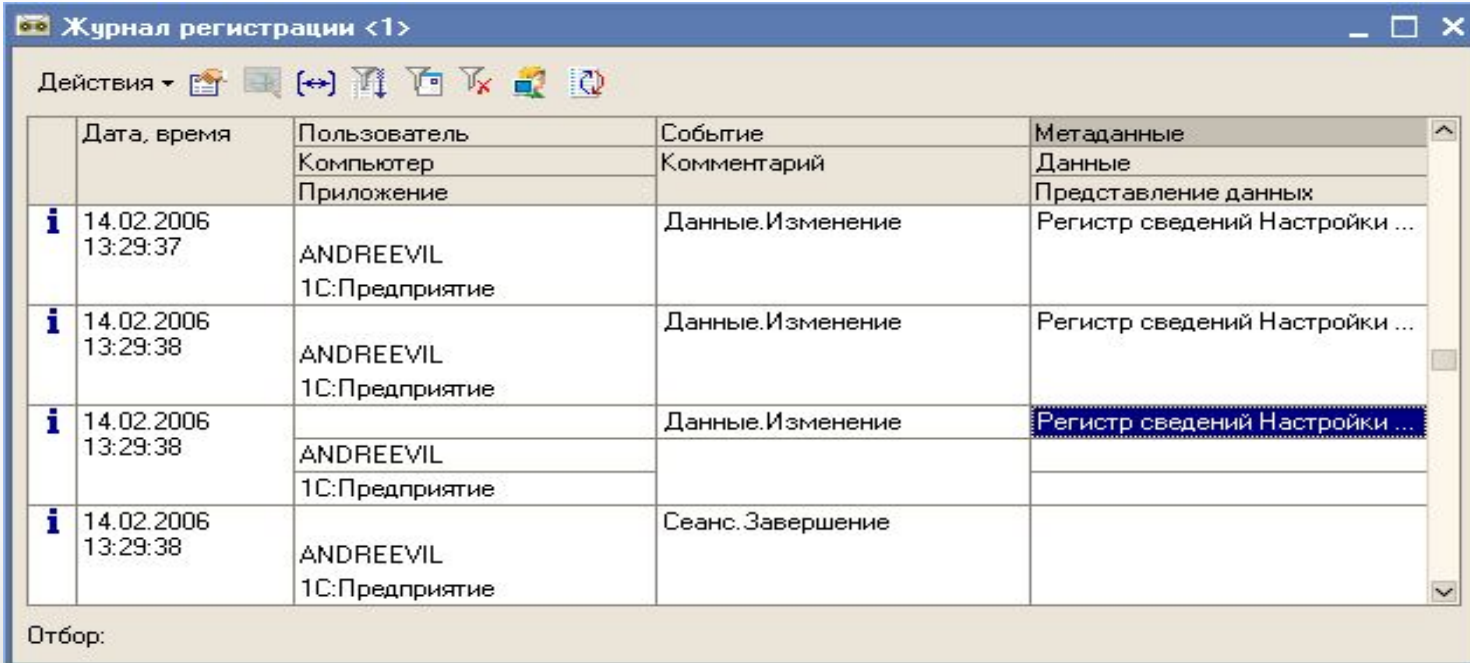
- в режиме "Предприятие" пункт меню "Сервис" - "Активные пользователи";
- в режиме "Конфигуратор" пункт меню "Администрирование" - "Активные пользователи";



Журнал регистрации работы пользователей

Доступен в обоих режимах запуска системы:

- режим 1С:Предприятие - пункт меню "Сервис" - "Журнал регистрации";
- режим конфигуратора - пункт меню "Администрирование" - "Журнал регистрации".

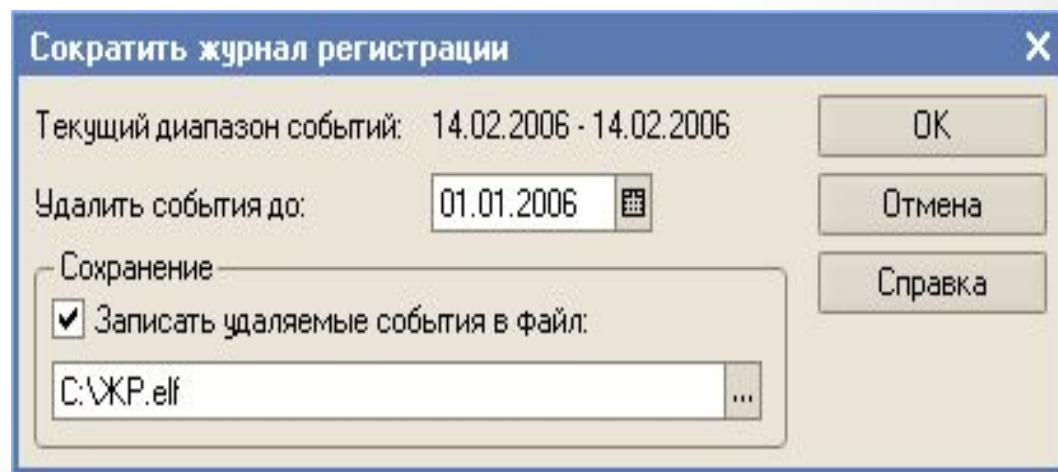
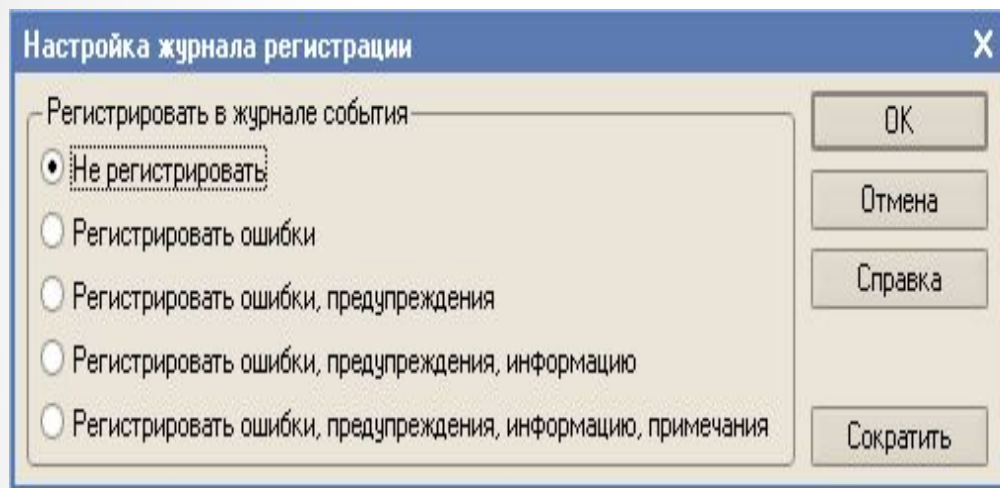


The screenshot shows the 'Журнал регистрации <1>' (Event Viewer) window. The window title is 'Журнал регистрации <1>'. The menu bar includes 'Действия' and several icons. The main area contains a table of events with the following columns: 'Дата, время', 'Пользователь', 'Событие', and 'Метаданные'. The table has four rows of events, all with an information icon (i) in the first column. The third row is highlighted with a blue selection bar.

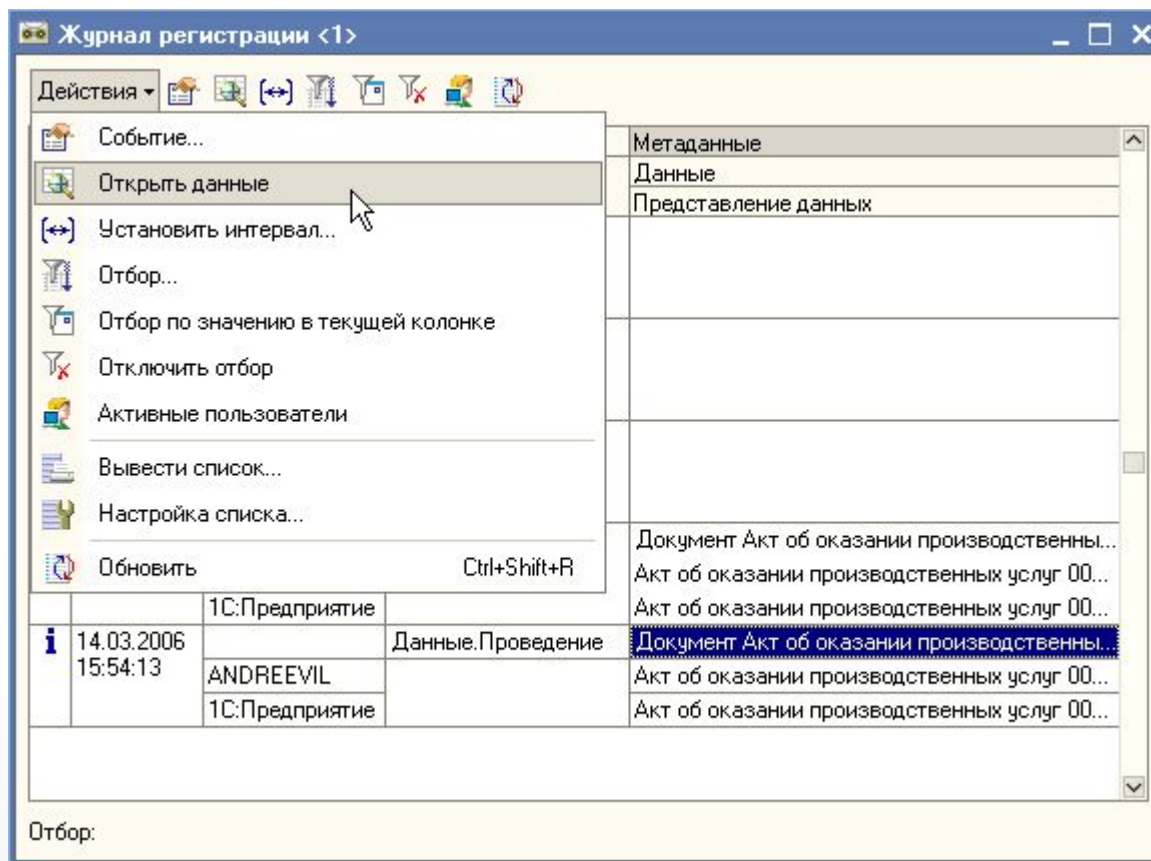
	Дата, время	Пользователь	Событие	Метаданные
		Компьютер	Комментарий	Данные
		Приложение		Представление данных
i	14.02.2006 13:29:37	ANDREEVIL 1С:Предприятие	Данные.Изменение	Регистр сведений Настройки ...
i	14.02.2006 13:29:38	ANDREEVIL 1С:Предприятие	Данные.Изменение	Регистр сведений Настройки ...
i	14.02.2006 13:29:38	ANDREEVIL 1С:Предприятие	Данные.Изменение	Регистр сведений Настройки ...
i	14.02.2006 13:29:38	ANDREEVIL 1С:Предприятие	Сеанс.Завершение	


Отбор:

Настройка детализации журнала регистрации производится в конфигураторе - пункт меню "Администрирование", "Настройка журнала регистрации".



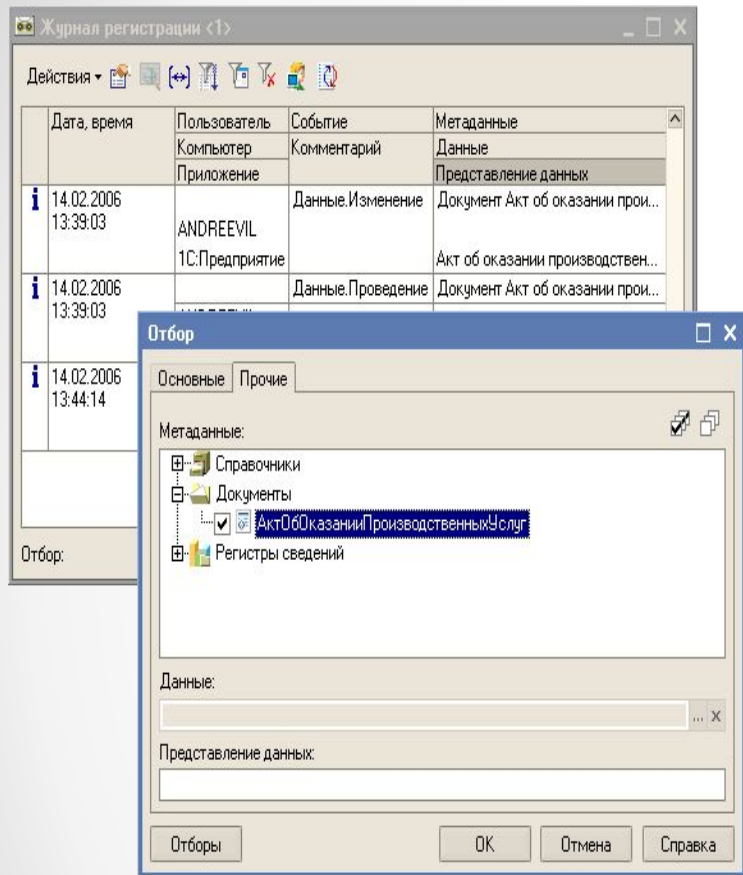
В режиме предприятия из журнала регистрации через меню "Действия", "Открыть данные" или через контекстное меню "Открыть данные" можно перейти непосредственно к модифицированным данным.



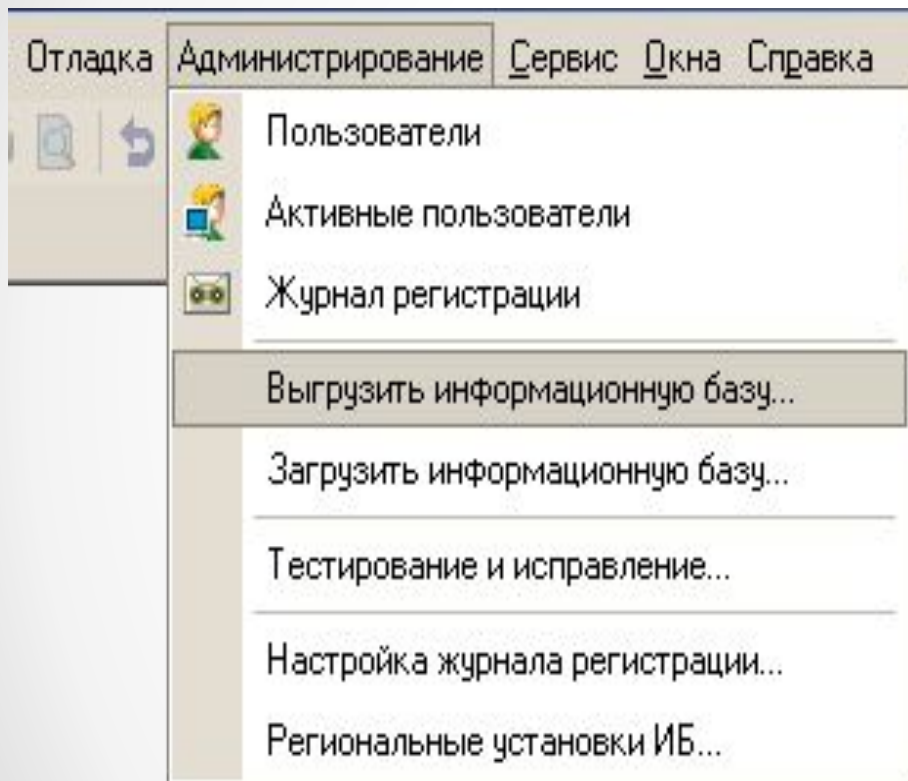
По кнопке  можно установить фильтры событий.

На закладке "Основные" производится установка фильтров отбора по периоду, наименованию компьютера, пользователю, степени важности событий, комментарию.

На закладке "Прочие" указываются данные, по которым будет производиться отбор событий, информация о которых представлена в колонках "Метаданные", "Данные" и "Представление данных" журнала регистрации.



Выгрузка/Загрузка информационной базы



В режиме *конфигуратора* используется выгрузка информационной базы.

Пункт меню

"Администрирование",

"Выгрузить информационную

базу". Указав каталог, в который

будет произведена выгрузка,

получим файл с расширением **.dt*.

Тестирование и исправление Информационной базы

Тестирование и исправление информационной базы

Проверки и режимы :

- Реиндексация таблиц информационной базы
- Проверка логической целостности информационной базы
- Проверка ссылочной целостности информационной базы
- Пересчет итогов
- Сжатие таблиц информационной базы

Только тестирование

Тестирование и исправление

При наличии ссылок на несуществующие объекты :

- Создавать объекты
- Очищать ссылки
- Не изменять

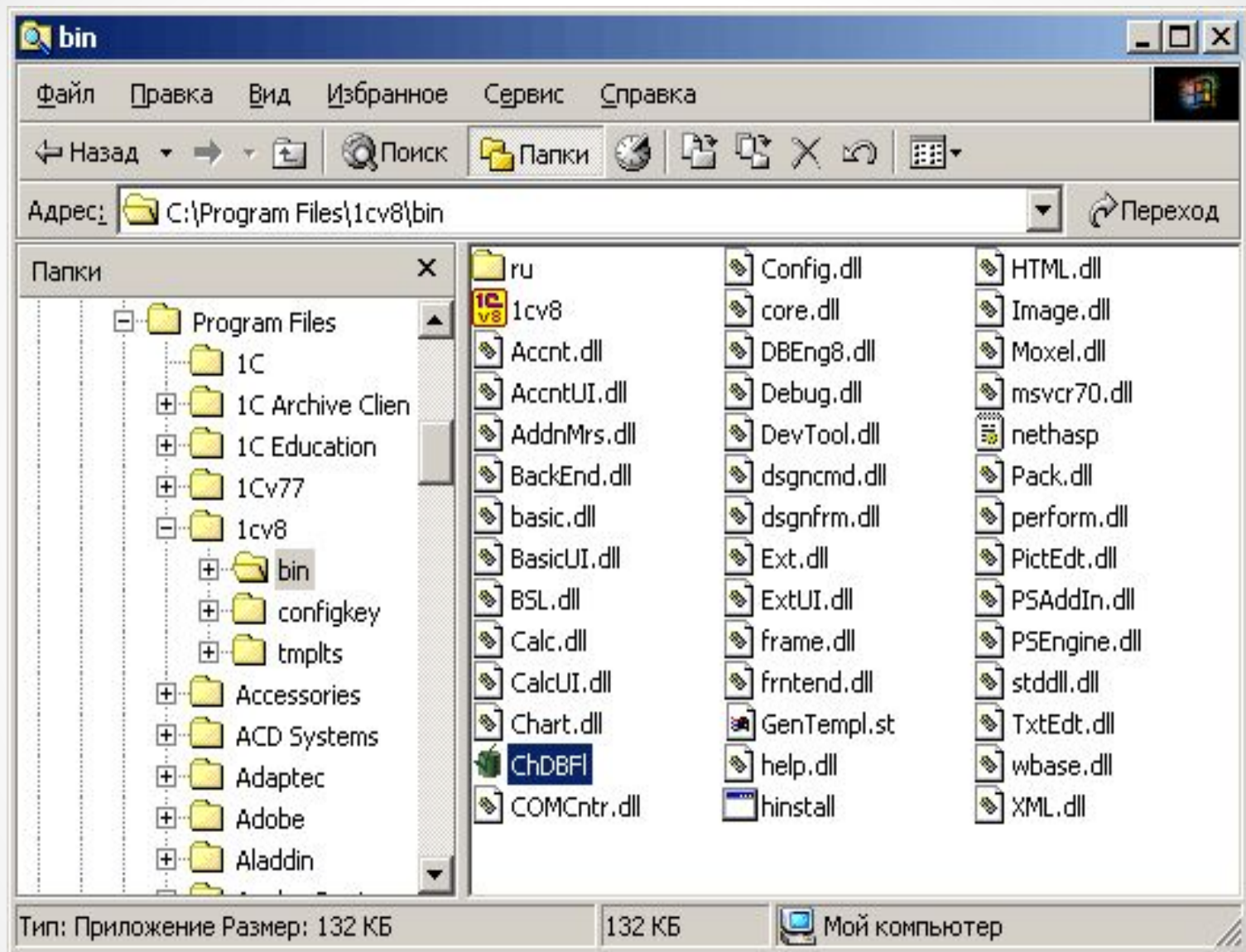
При частичной потере данных объектов :

- Создавать объекты
- Удалять объект

Выполнить

Закреть

Справка



Проверка физической целостности файла БД



Имя файла БД C:\remt\Бух8.0\1Сv8.1CD ...

Исправлять обнаруженные ошибки

Empty text area for error details.



Ошибок не обнаружено

Выполнить

Закреть

Справка

Утилита администрирования клиент-серверного варианта

Предназначена для решения следующих задач:

- мониторинг серверов 1С:Предприятия;
- просмотр списка информационных баз;
- создание и удаление информационных баз;
- мониторинг соединений пользователей с информационными базами;
- отключение пользователей от информационной базы.