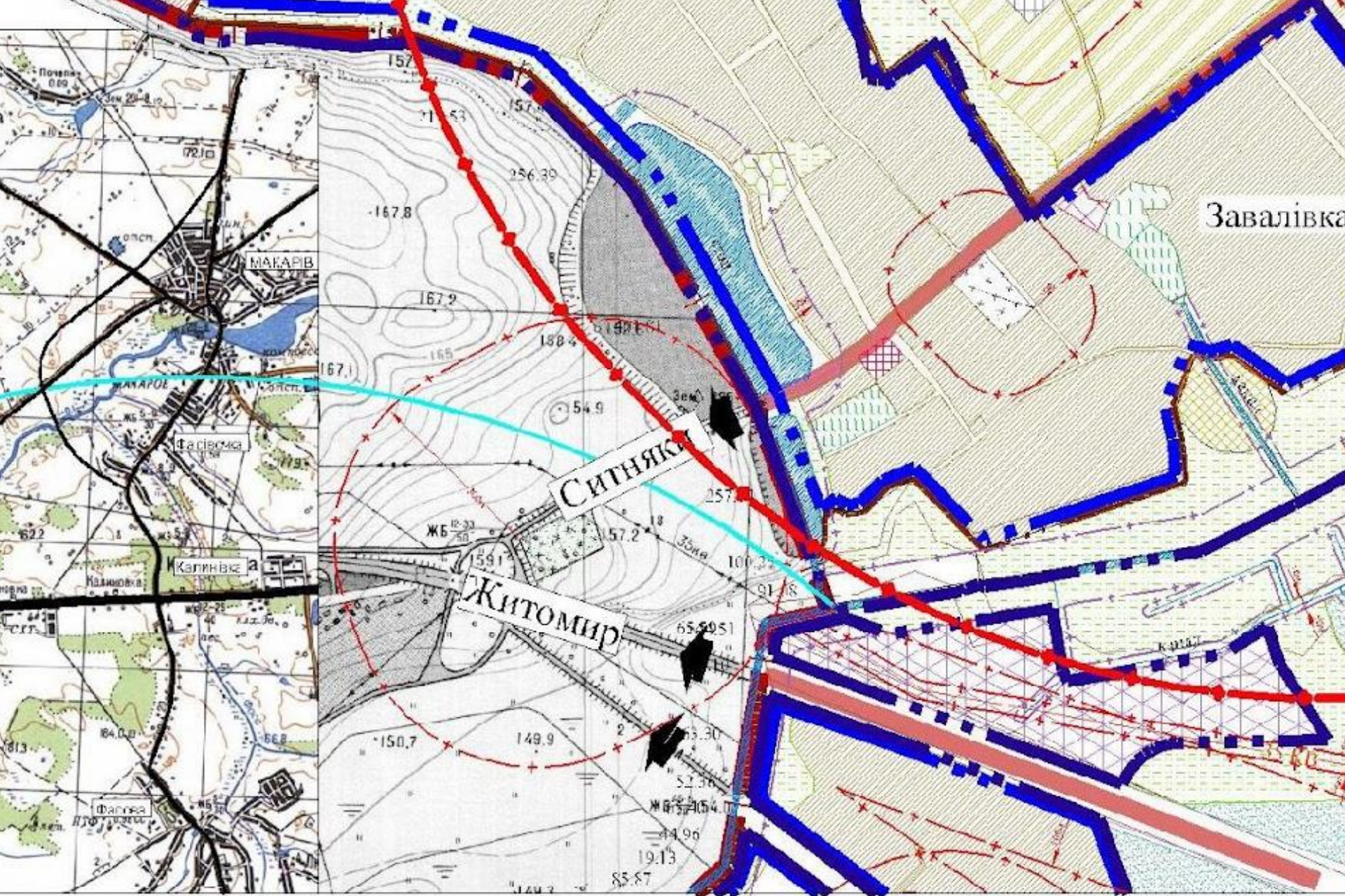


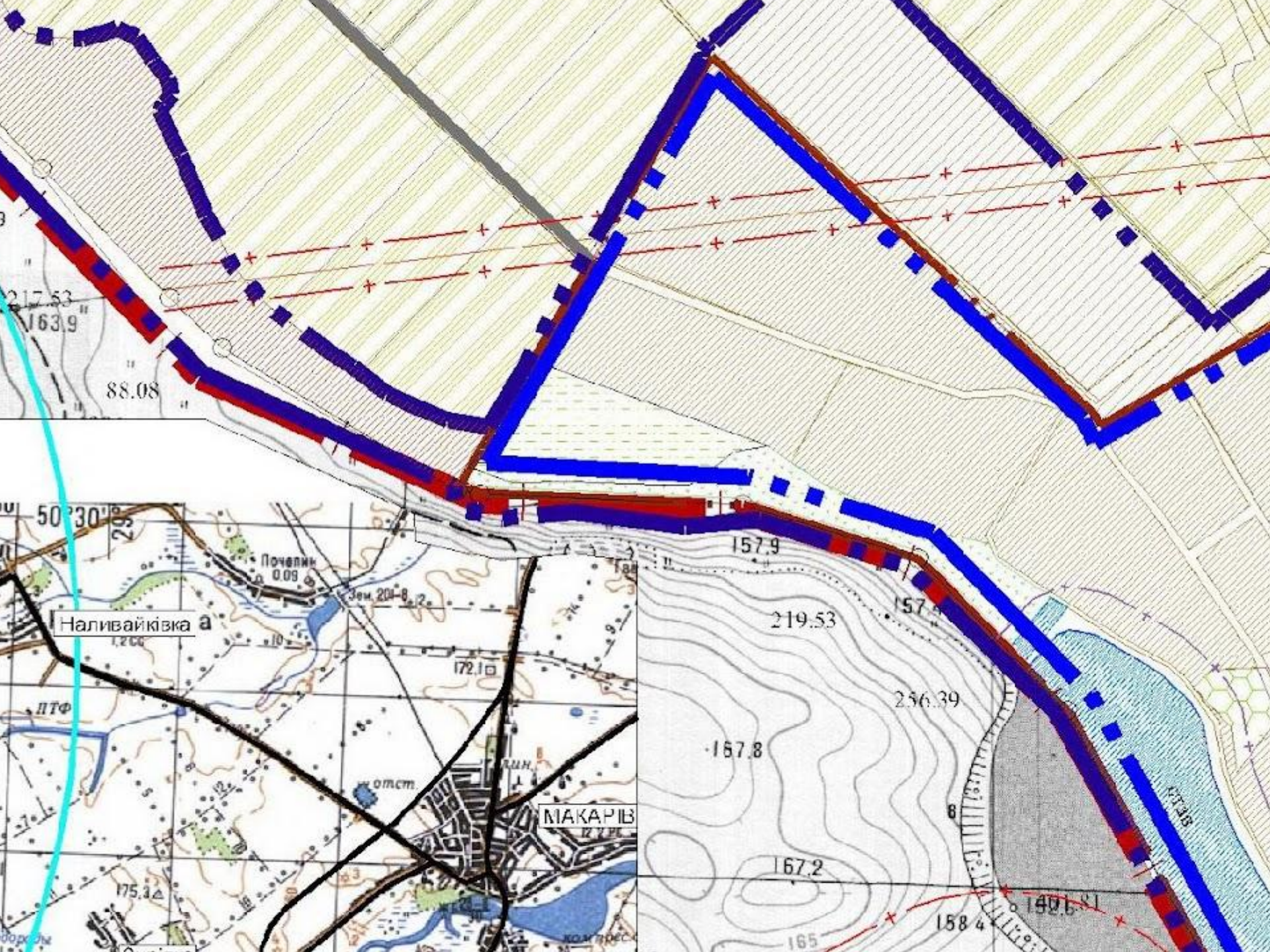
Генеральні плани населених пунктів

Схема розташування
населеного пункту в системі розселення









Генеральні плани населених пунктів

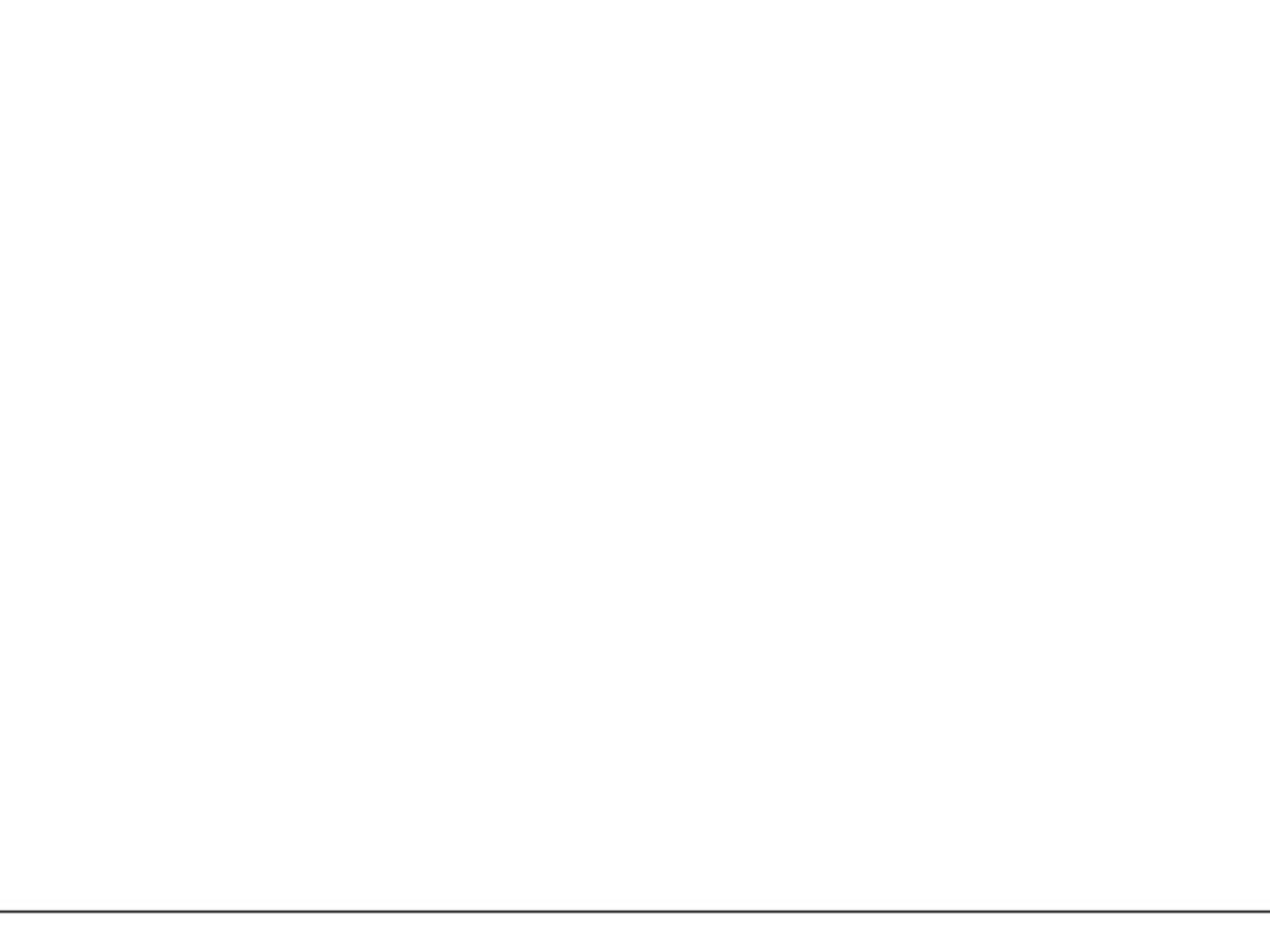
Визначення об'ємів робіт з
виконання топографічної основи





Генеральні плани населених пунктів

План існуючого використання території (для сільських і малих міських населених пунктів може бути поєднано зі схемою існуючих планувальних обмежень)



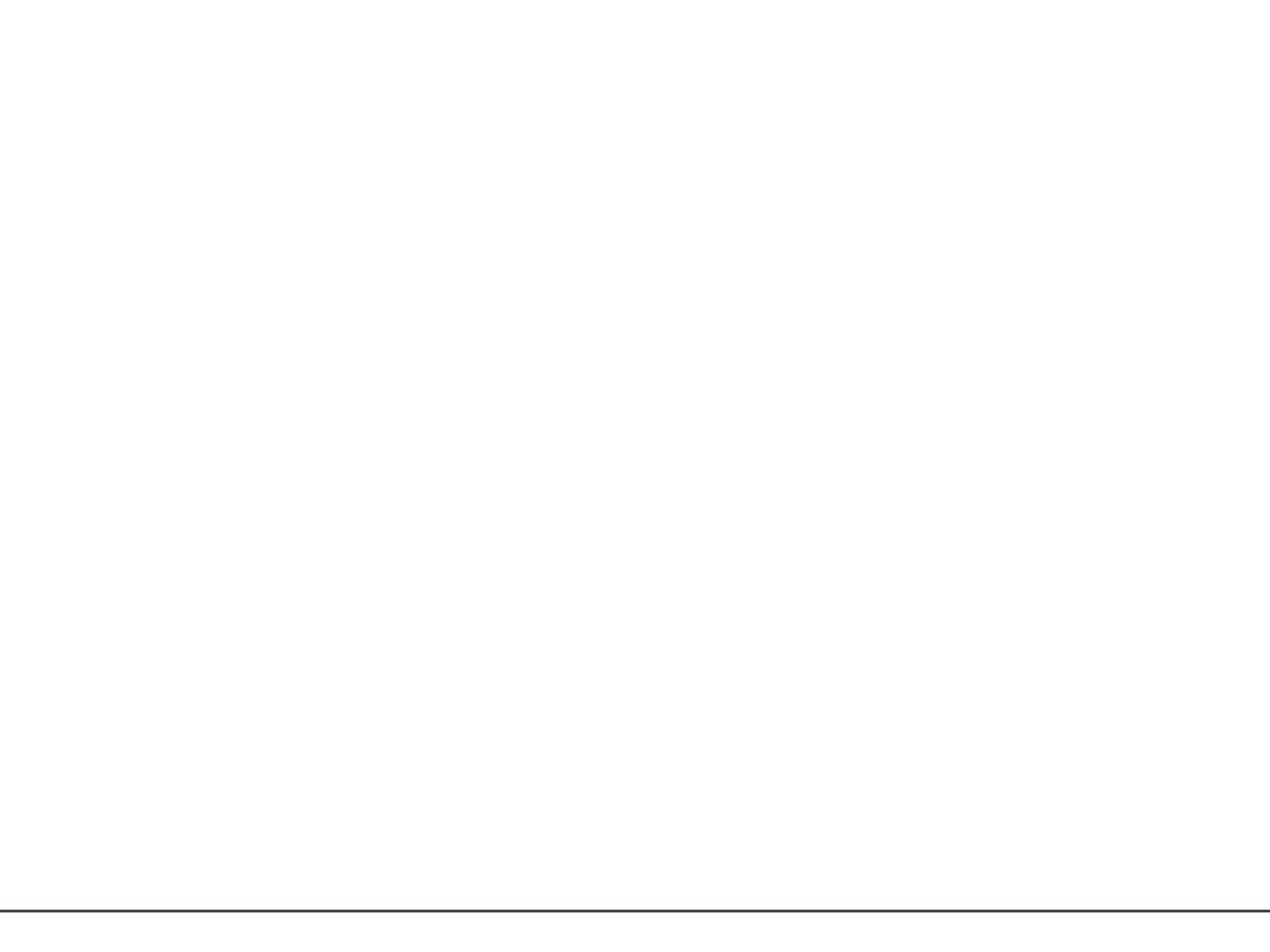


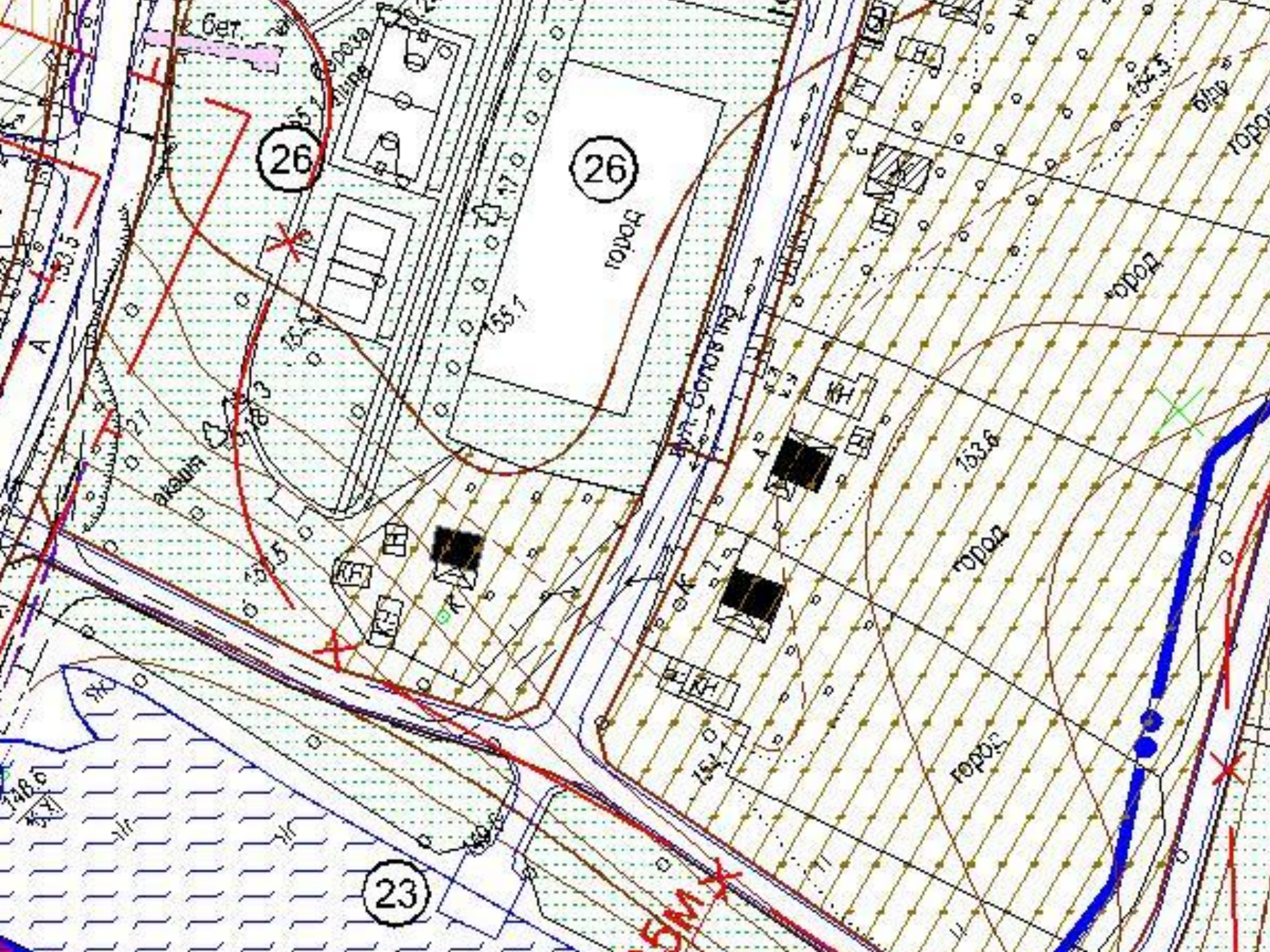
Генеральні плани населених пунктів

Генеральний план

(основне креслення)

(для сільських і малих міських населених пунктів може бути поєднано зі схемою проектних планувальних обмежень)



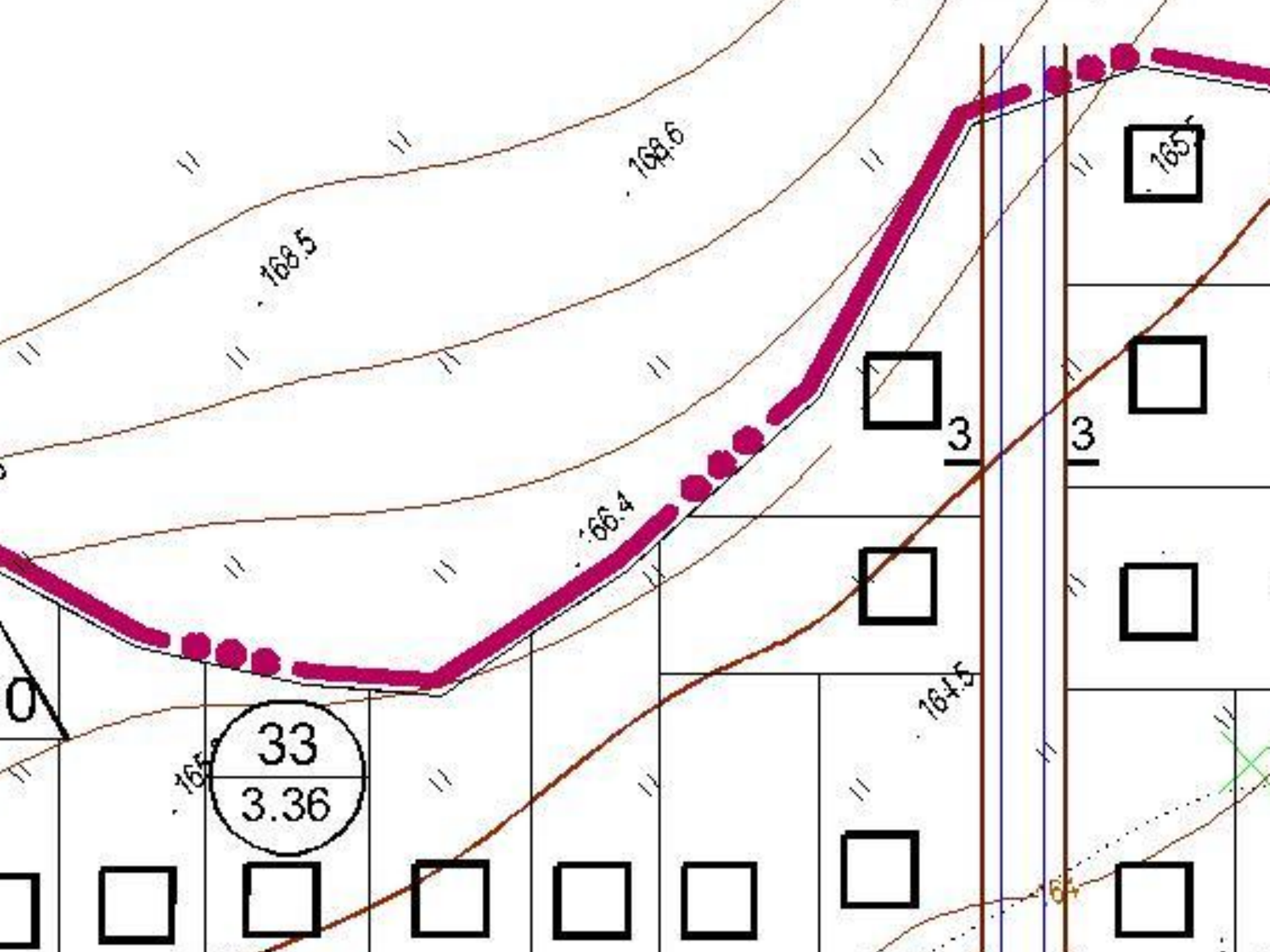


26

26

23

50M X



33
3.36

165

3

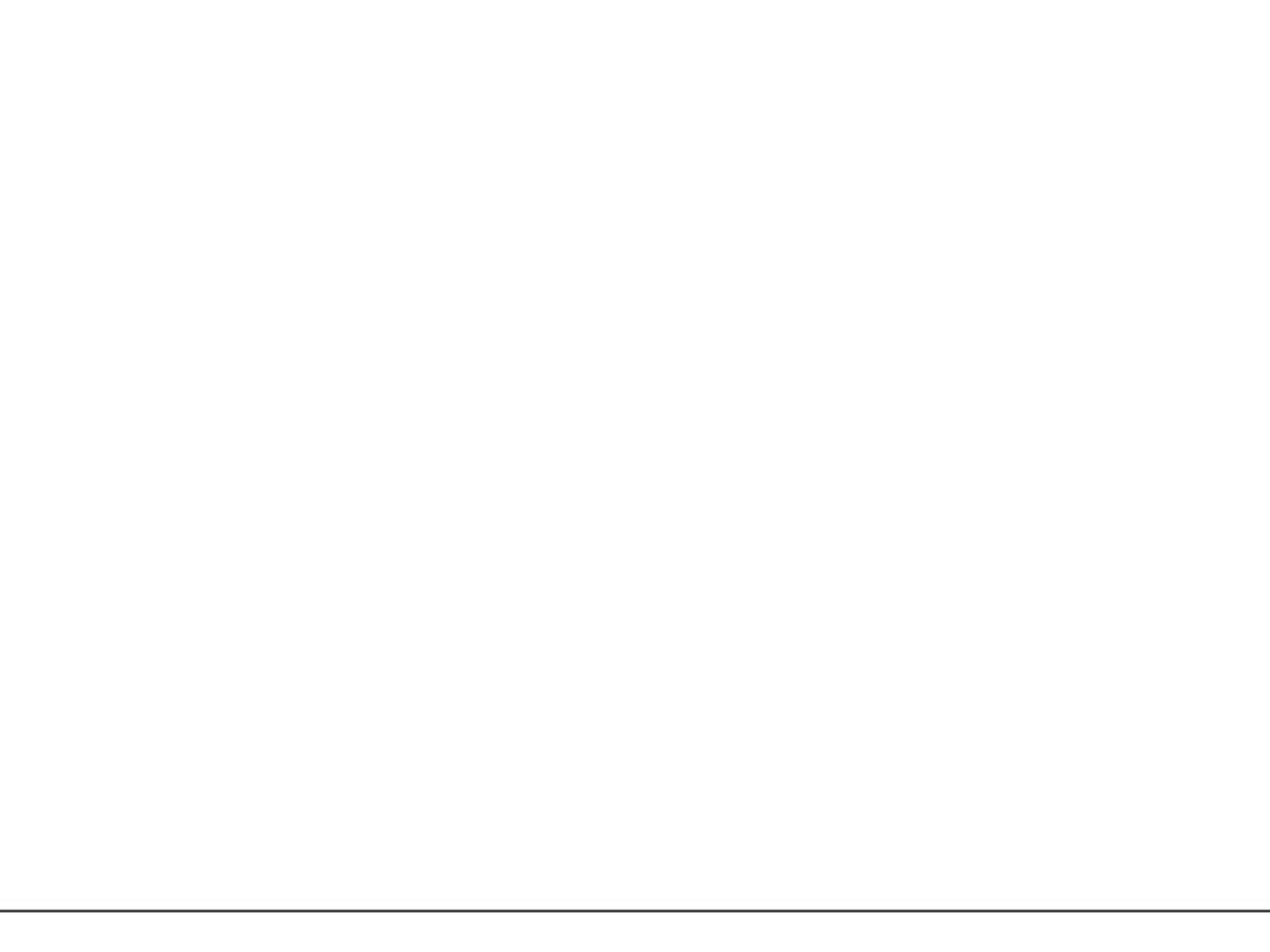
3

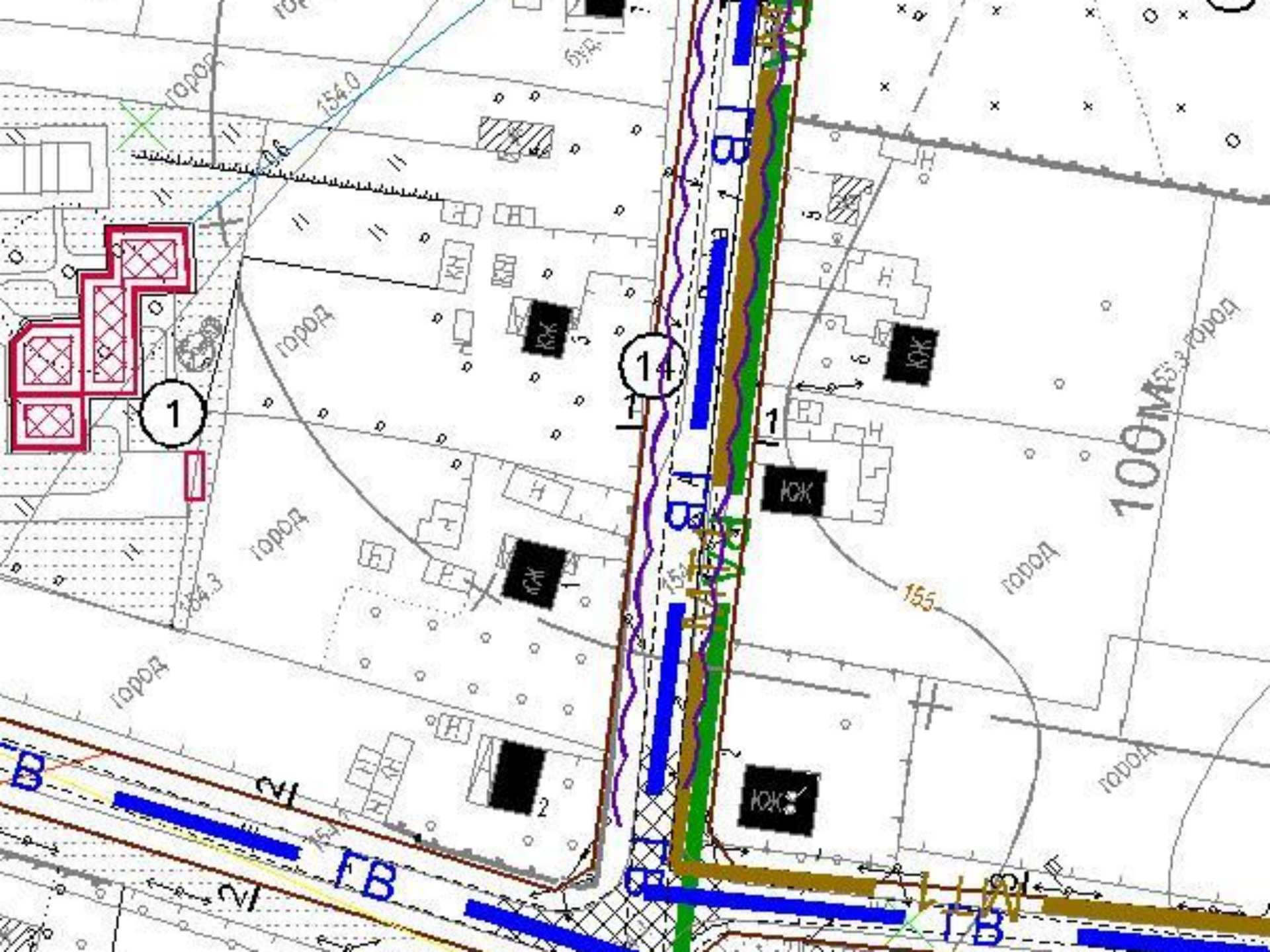
64

Генеральні плани населених пунктів

Схема вулично-дорожньої мережі, міського (сільського) та зовнішнього транспорту



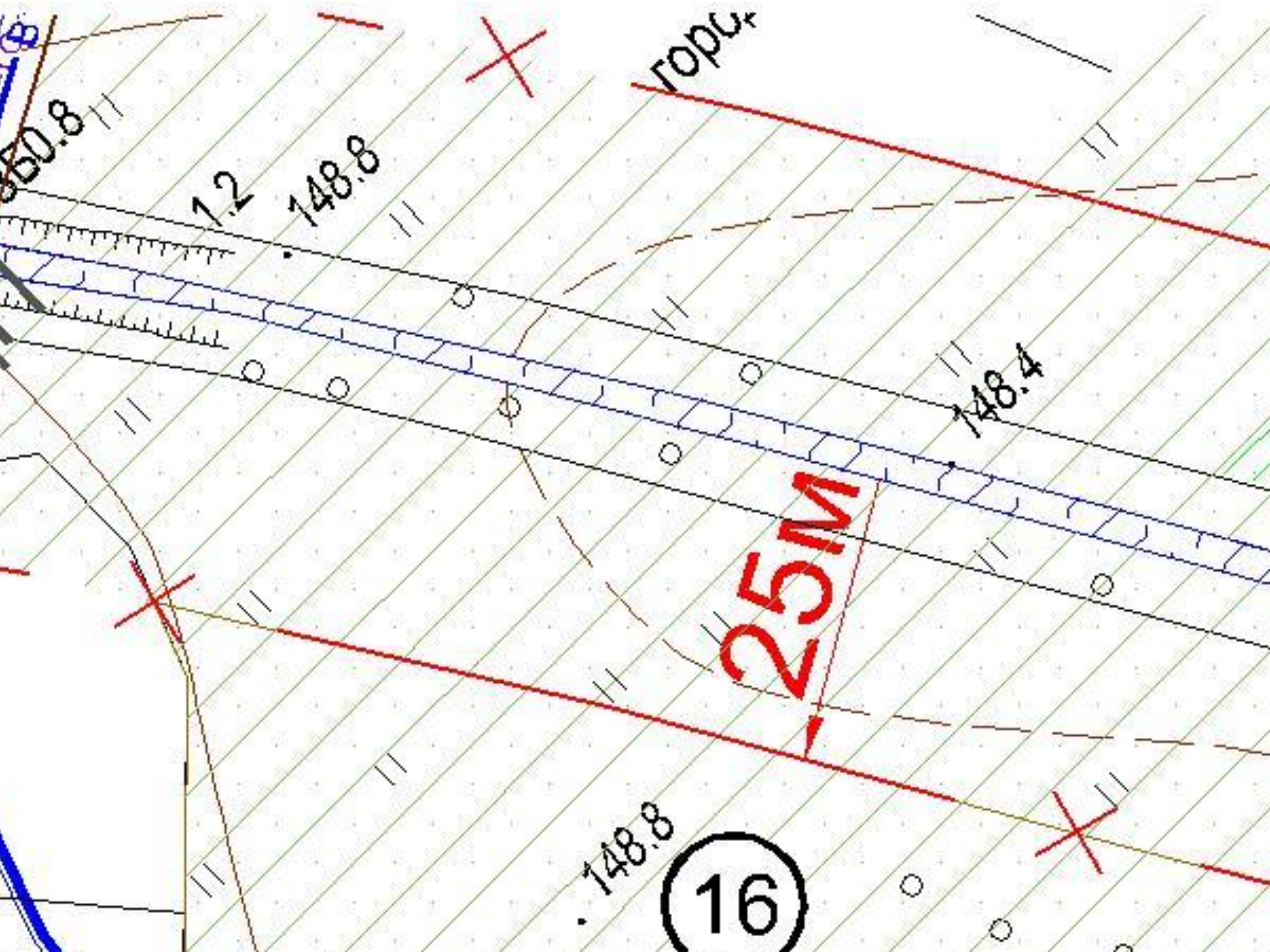




Генеральні плани населених пунктів

Схема інженерного обладнання
території





горы

160.8

148.8

148.8

148.4

25M

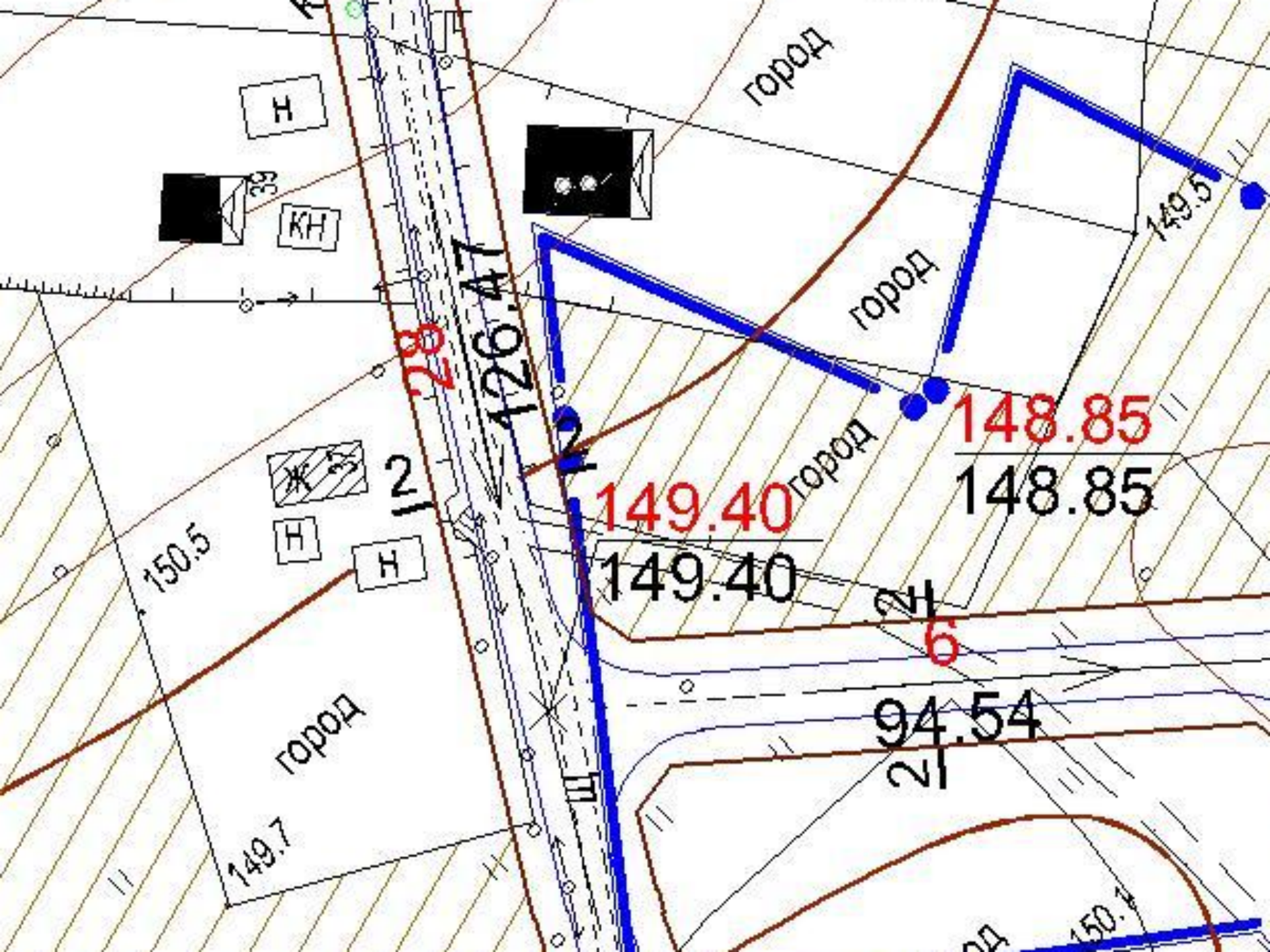
148.8

16

Генеральні плани населених пунктів


Схема інженерної підготовки та
захисту території

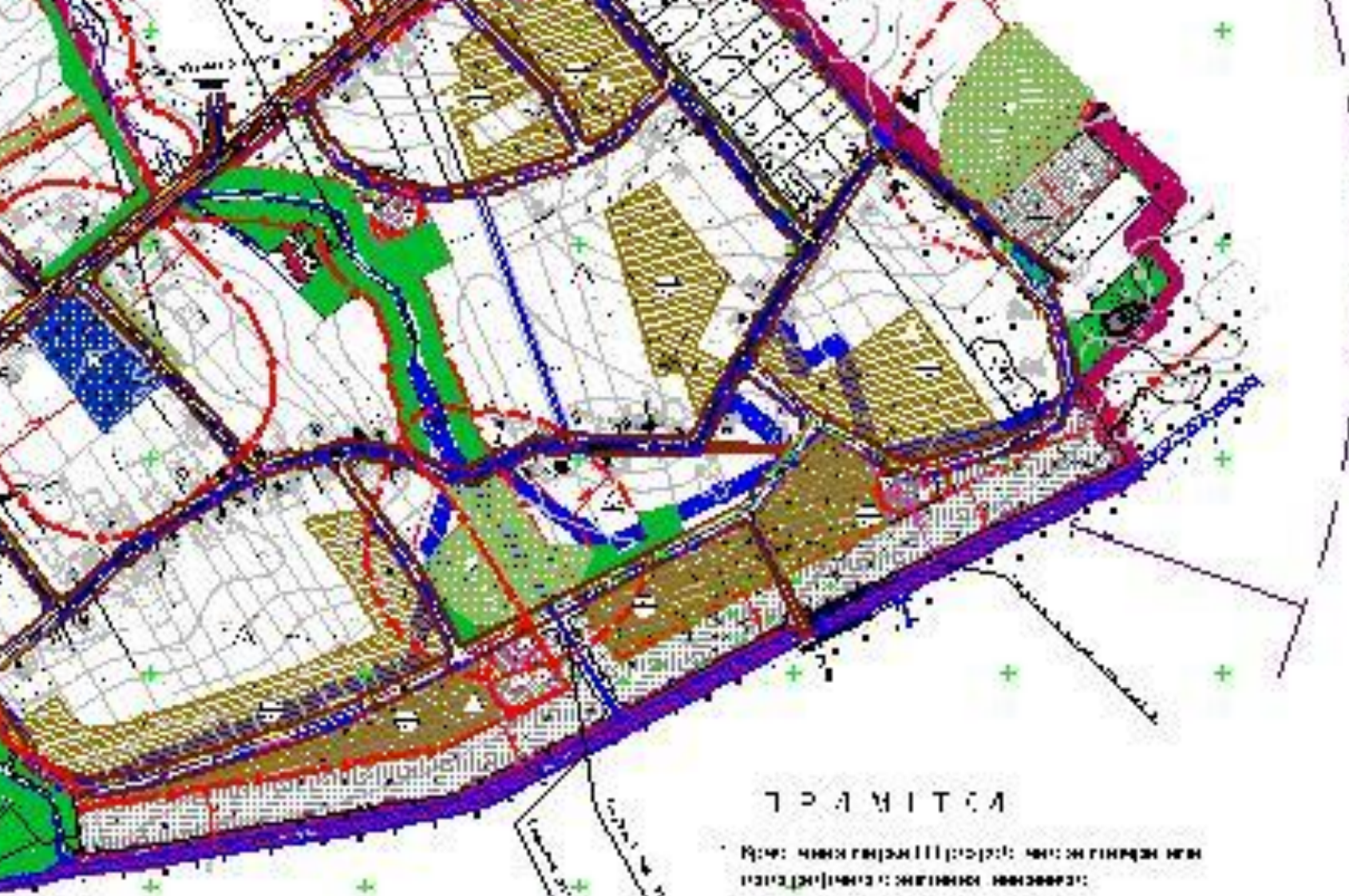




Генеральні плани населених пунктів

Креслення ІТЗ ЦЗ (ЦО)
поєднане зі схемою розміщення
місць захисту

A stylized, layered silhouette of a mountain range in shades of teal and blue, located in the bottom right corner of the slide.



Т Р А М І Т С Я

- 1. Врст: чини габарити ІІ (шорт); чини габарити ІІІ (стандартизація); життєвий еквівалент: 0,12, "Землі міста" и 20'2 град
- 2. Скорочена довжина - 14,4 метра; довжина маршруту - 1,92 км; розрахунок маршруту: 1,92 км
- 3. Експлуатаційна швидкість: 11 км/год
- 4. Врст: чини 10 (Л); (Л); призначення: міська, регіональна внутрішнього району
- 5. Діаметр коліс: 600 мм; ширина шини: 100 мм

Л.м.	Ю.м.	Ю.м.	Ю.м.	Ю.м.
Кер. МТГ:	Л.м.			
Г.С.	М.м.			
Б.м.	Л.м.			

